

## 巴黎歌剧院舞蹈学校

法国, 南特, 1983-1987

当巴黎歌剧院舞蹈学校计划迁往南特时, 包赞巴克为他们做了这个设计。建筑面朝城市和开阔的公园绿地, 优美的环境条件大大缓解了艰苦的舞蹈训练带来的身心疲乏。包赞巴克根据学校的日常生活规律, 将其划分为三种主要的活动并将它们分置于三个独特的建筑体量之中, 包括舞蹈训练用房、教育管理用房和向公园延伸的学生宿舍。一个明亮宽敞的玻璃大厅将三者连为一体, 并协调建筑与外部环境的渗透关系。学校的孩子们可以在这里发现第四个世界, 一个市内庭院, 一个充满鲜花绿树的美丽花园。

有多个舞蹈练习用房的方形建筑体拥有一个小的中庭, 一部螺旋楼梯成为室内的视觉焦点, 随着楼梯的一路攀升, 不同层次的景观映入眼帘——充满活力的“练功房”、远处的城市、近处的公园, 以及学生聚集并谈天说地的楼梯平台, 丰富多彩的生活情趣次第展开。

正如包赞巴克自己所描述的那样: “这个设计缘于一种运动的理念。如同建筑一样, 舞蹈艺术也是对空间的礼赞。空间暗示并激发着运动, 运动又彰显出空间的稳定性。”



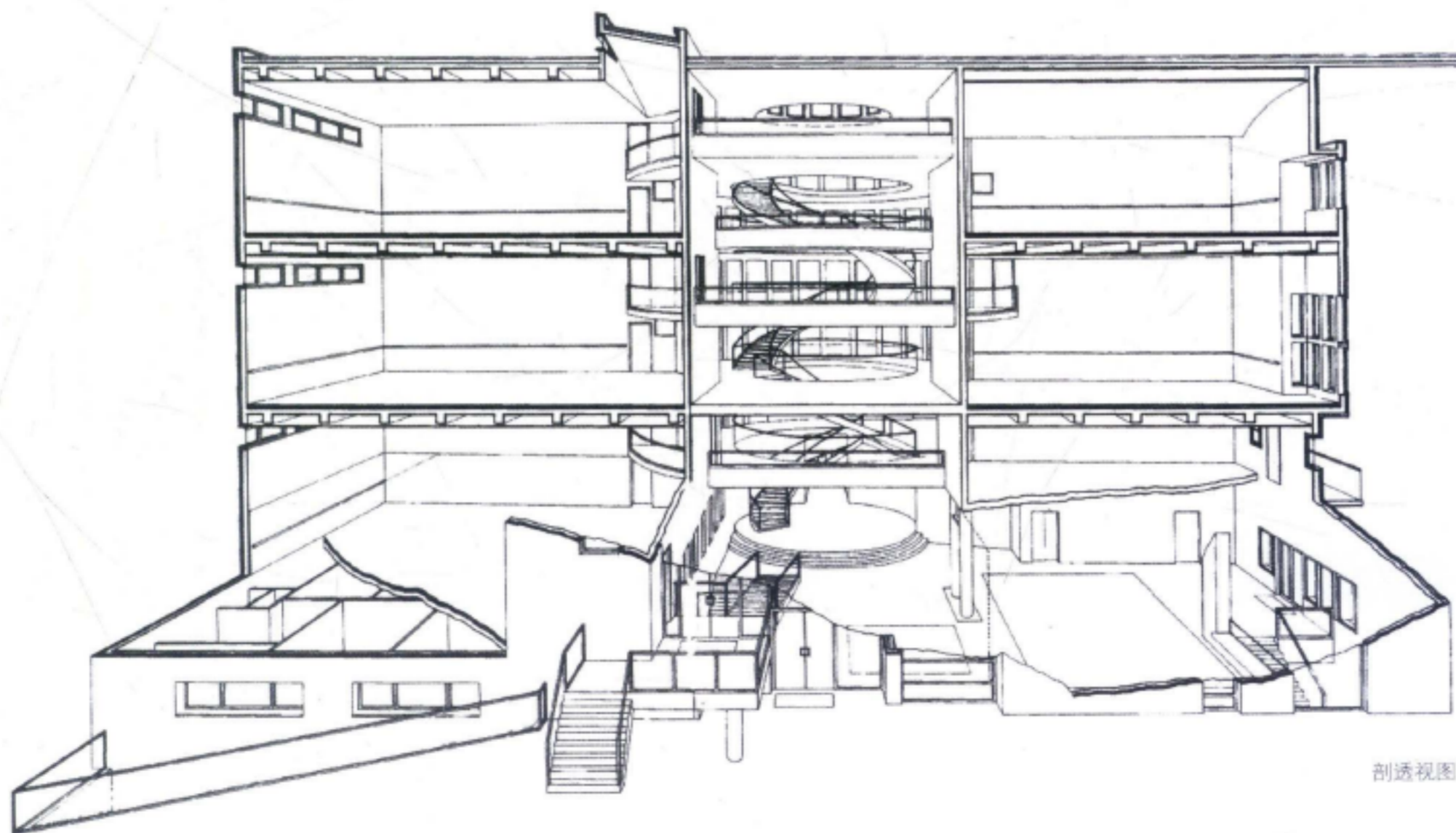












剖透视图