

世邦国际商贸中心

◎设计公司：拾椽设计
◎项目地点：中国珠海

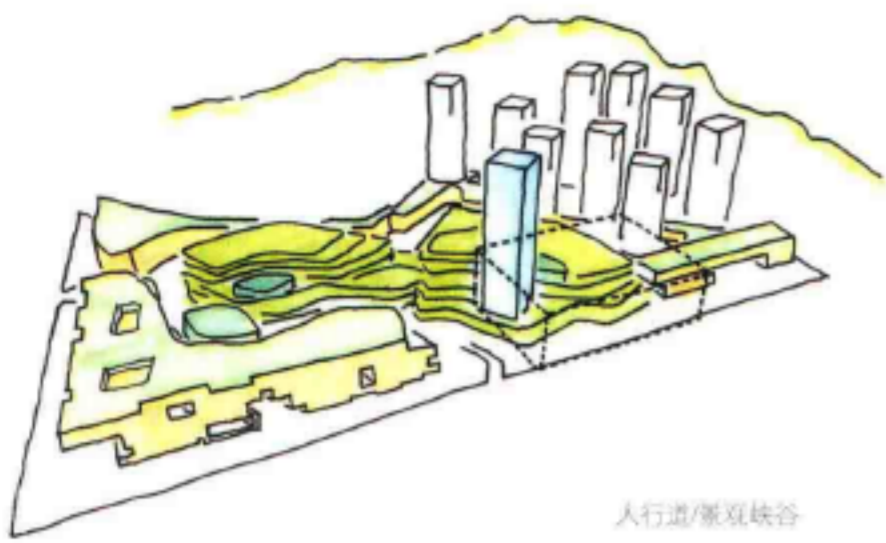
◎业 主：世邦集团
◎建筑面积：510 000 平方米

坐落于中国珠海的世邦国际商贸中心（暂定名）是一个综合用途项目，包括360 000平方米之零售空间，加上项目的办公部分、酒店式服务公寓及住宅区，共构成510 000平方米之总建筑面积，它将是全球最大的零售及综合开发项目之一。项目工地的支坑维护工作已大致完成，桩基工程在2012上半年度开展。

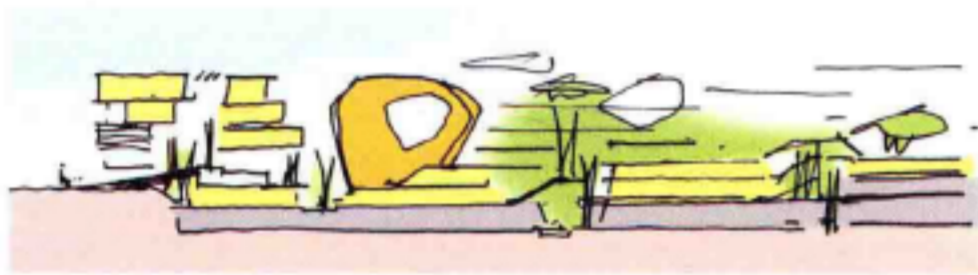
“与世邦集团的合作是一个极大的享受，因为他们极具创意，突破传统的想法，将零售建筑从一般的‘黑盒子’之中解放出来，他们给予设计师足够的创作空间，使我们挑战塑造具有丰富创意且多样化的零售和娱乐的空间环境，并且强调要创造非凡的市民空间和公共开放空间，以回馈社区。我们相信，世邦集团这种为善之举，加上设计过程中与设计师的密切互动，使得这一项卓越的开放项目，将毋庸置疑地成为华南地区的一个主要地标。”10 DESIGN设计合伙人艾高登先生（Gordon Affleck）给予如此评价。

本项目的位置拥有不可多得的优越性，它既位于城市主干道会聚之处，同时也与周边的自然山脉互相交汇。项目以此为设计灵感，构筑一座极具动感的“超级城墙”，以仿“积木块”的形式，沿着围墙区域散落，分隔项目的地界与城市的框架。其中，带有不同设计形式的积木墙穿插在自然的景观花园之中，通过巨型的石级墙，或不锈钢及LED发光积木块，塑造了穿越街道的开敞及悬挑结构。

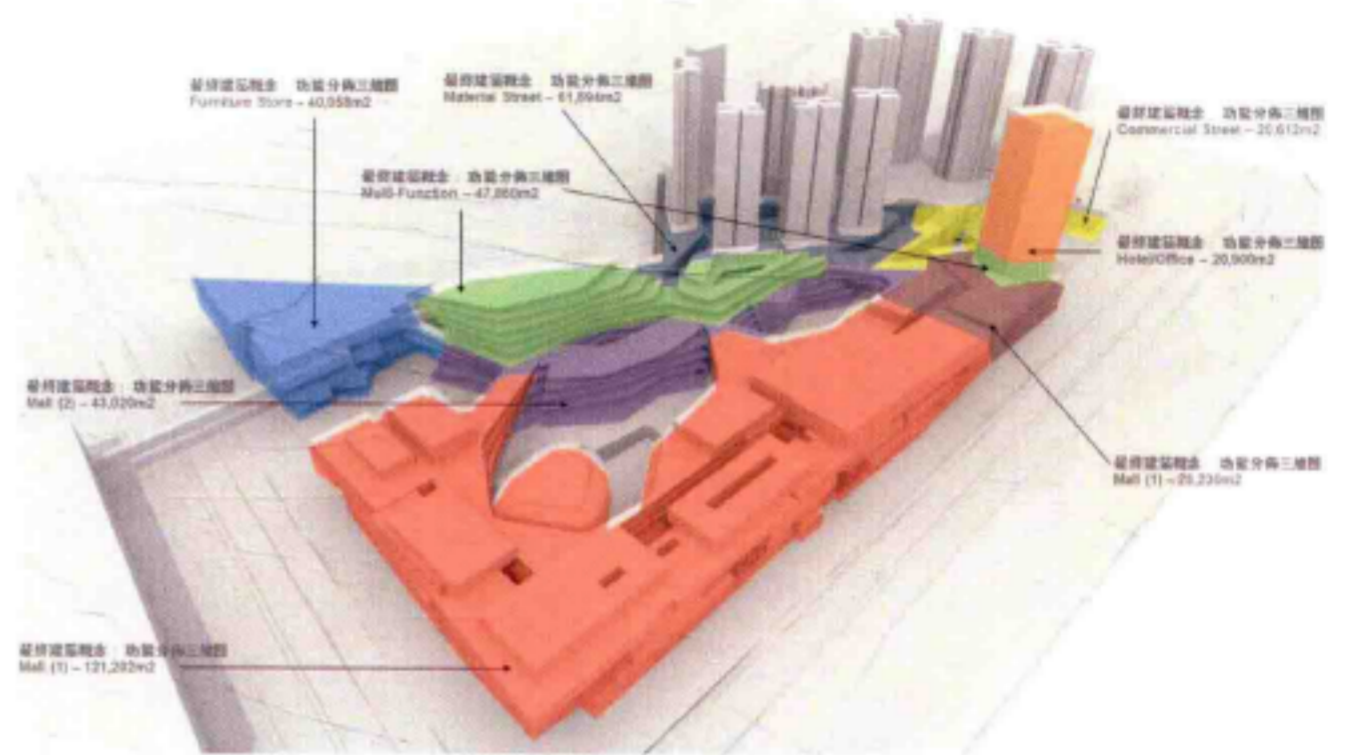
作为建筑门户的通道与泛光照明，LED发光积木块也是“超级城墙”的分隔点。这些巨墙之间的空隙，透露出内部植栽柔软有机的绿化台阶建筑和街道，形成一座巨型的神秘花园。而在项目中心区的台阶建筑，以雕塑造型反映行人活动流线。沿起伏的台阶建筑山谷空间，或打开形成开放式广场，或收缩形成私密的阴凉庭院。

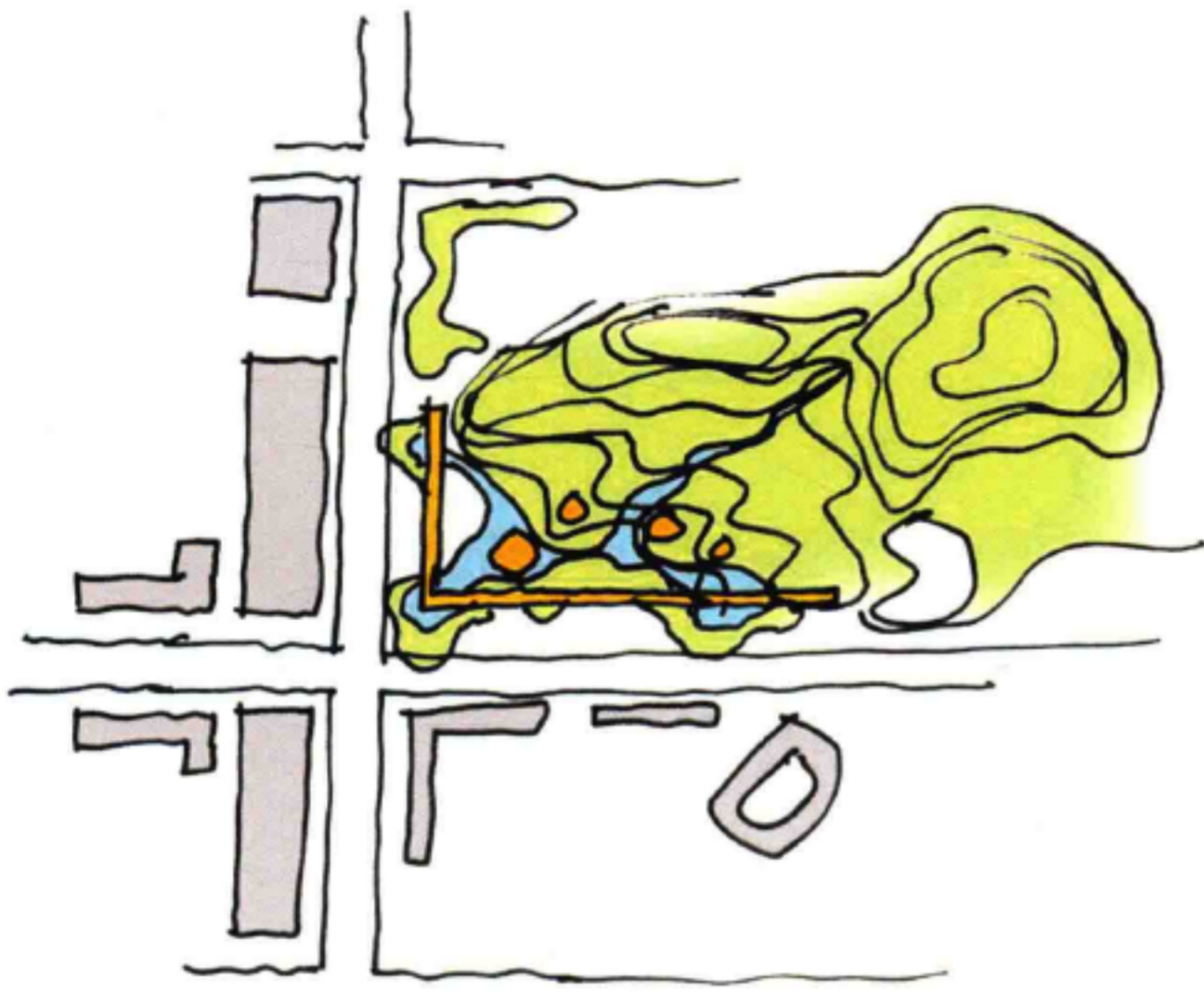


人行道/景观峡谷

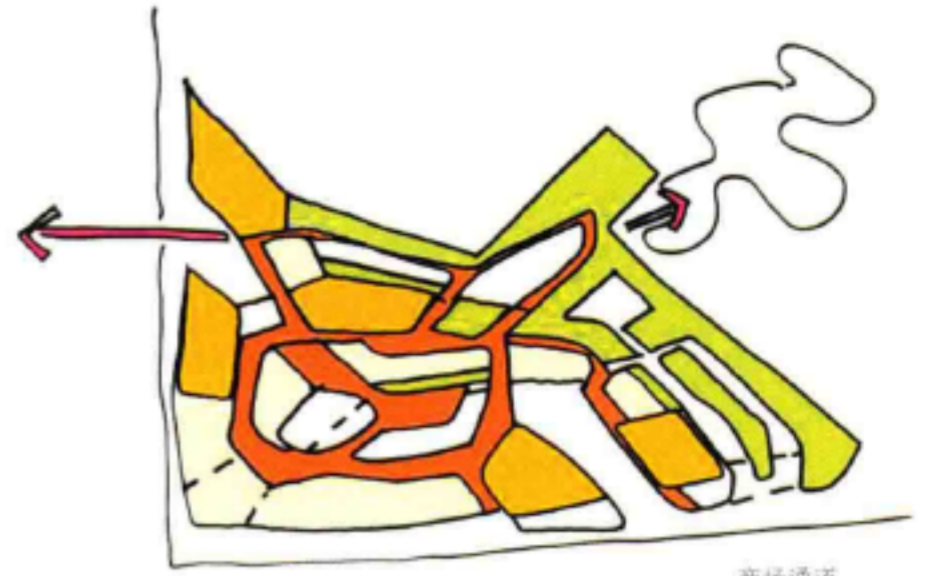


充满活力的景观露台

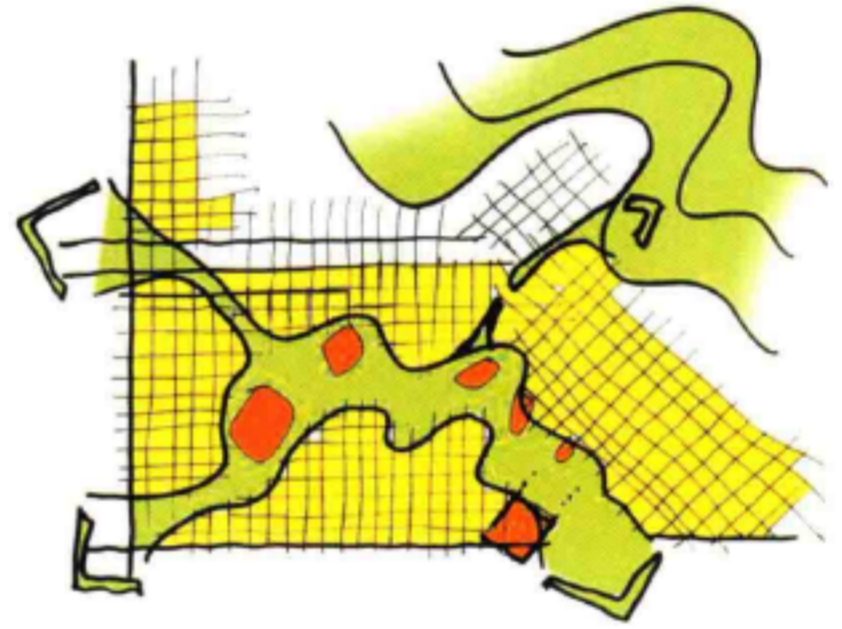




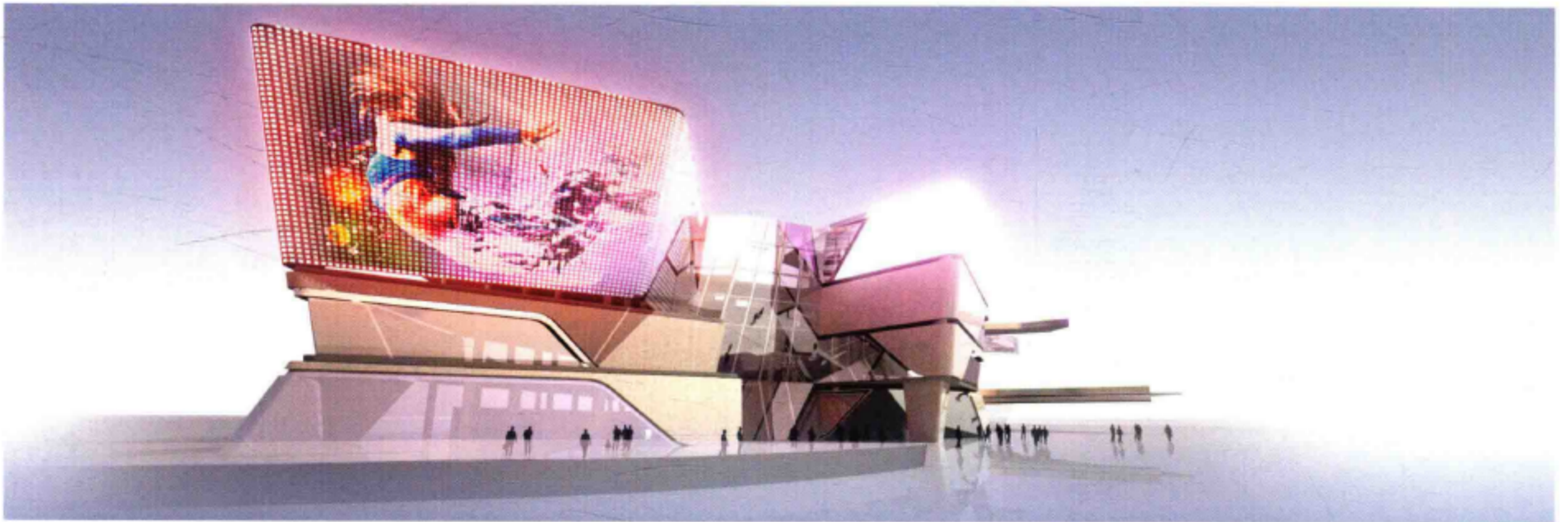
城市郊区



商场通道



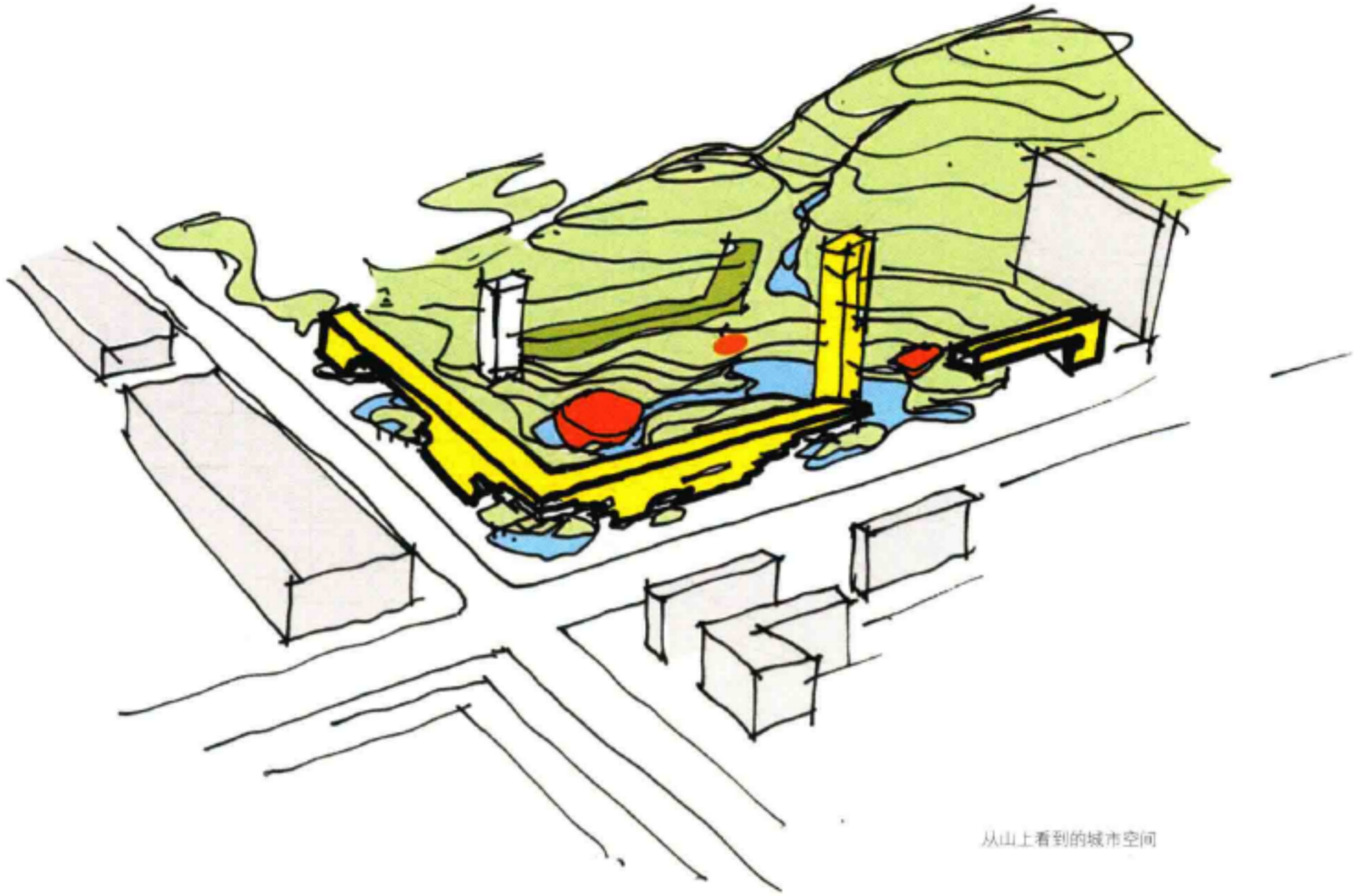
城市入口/景观中心



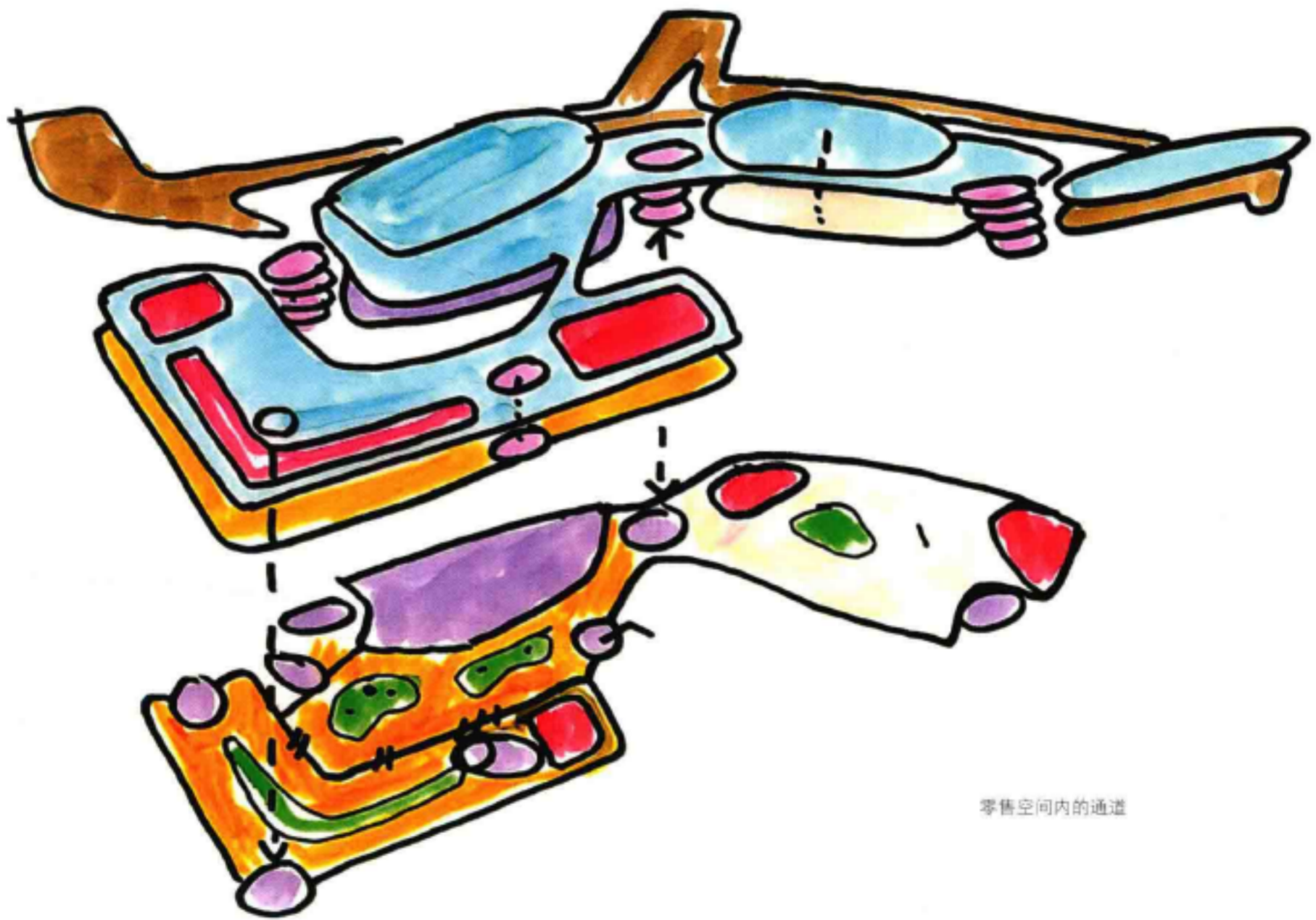








从山上看到的城市空间



零售空间内的通道



