

德国证券交易所

◎设计公司：德国KSP尤尔根·恩格尔建筑师事务所

◎项目地点：德国埃施伯恩

◎摄影师：让-卢克·瓦伦丁

◎竣工时间：2010年

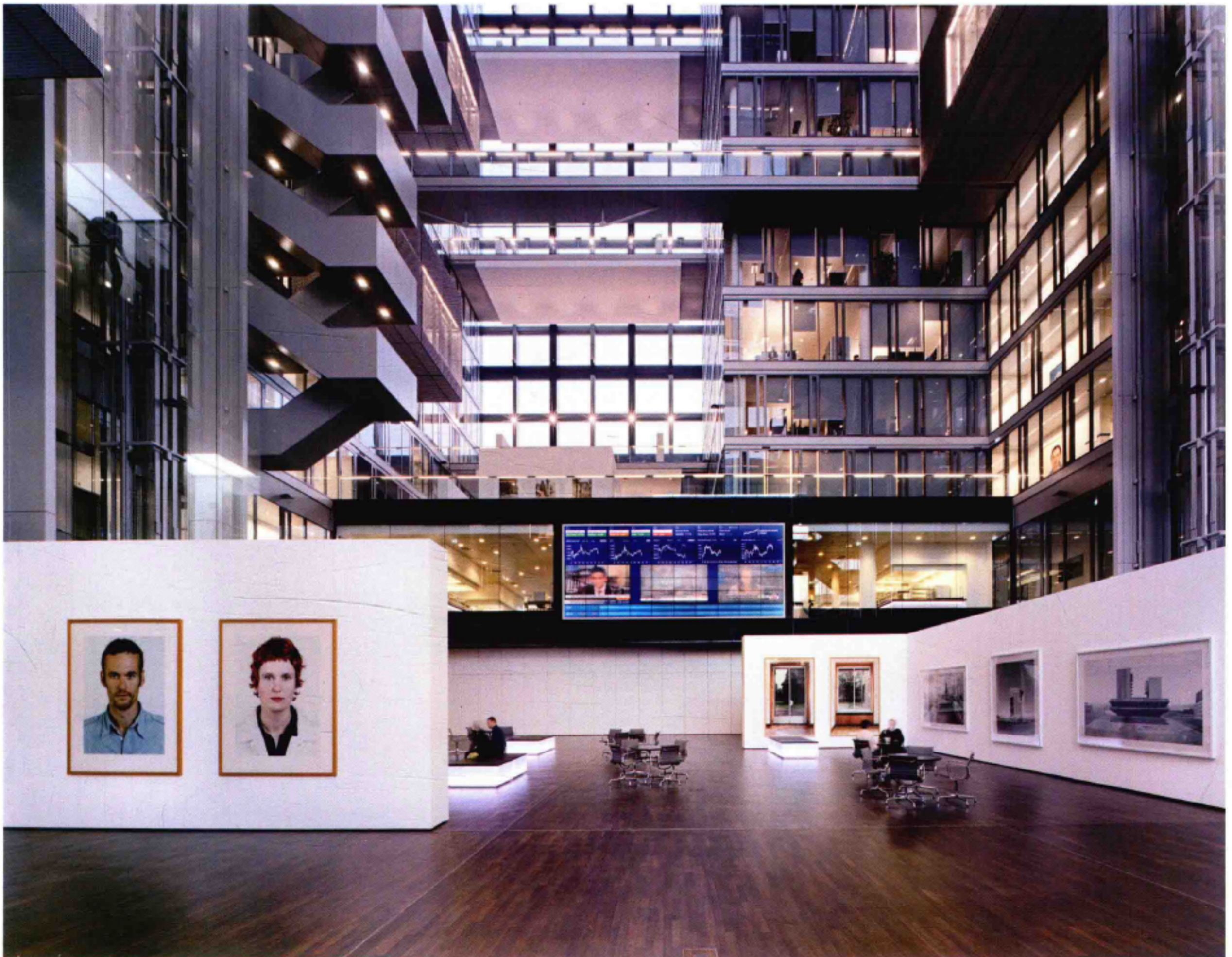
◎楼面面积：78 000 平方米

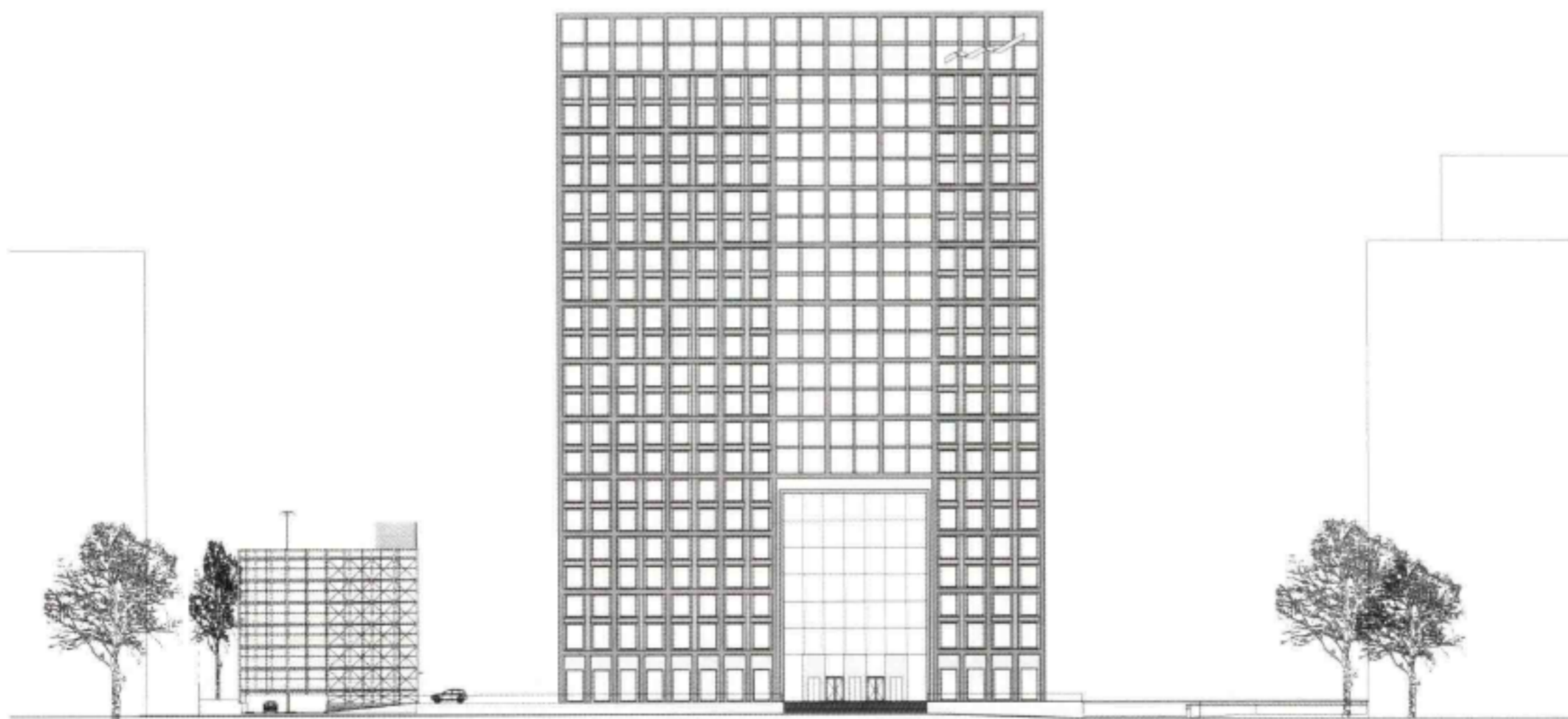
新建德国证券交易所共21层，建筑的总面积约56 000平方米，能够提供2 000多个工位，如果需要，甚至可以容纳多达2 400名员工。该项目旨在通过打造一个独特的建筑来展示企业形象，并使其从埃施伯恩周边的建筑环境中脱颖而出。两个21层楼高呈镜面对称的L形结构彼此相对而建，形成一个80米高的

玻璃大厅，两者之间通过桥梁、人行道、露天楼梯和会议室连接在一起，成功创造出一个拥有丰富景观环境的立体交流区域。方正的建筑立面将建筑的两部分整合到一个近乎立方体的结构中，因此该德国证券交易所新总部大楼被命名为“立方体”。

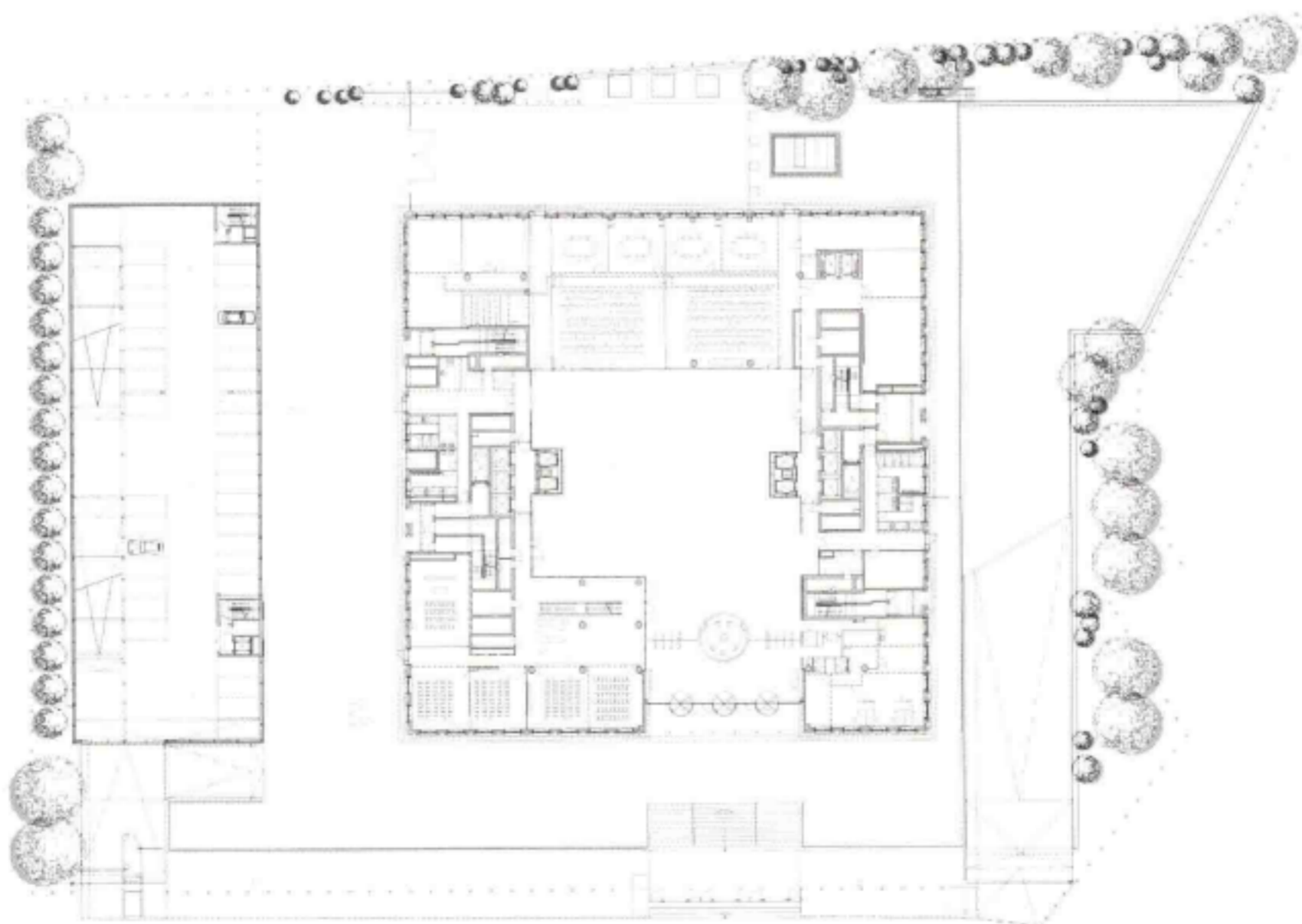




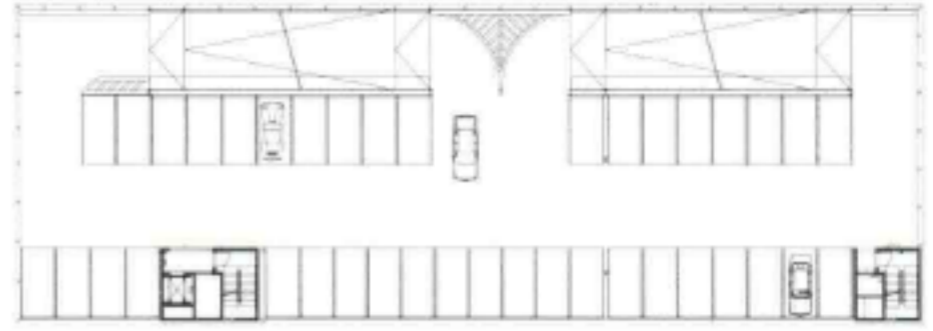
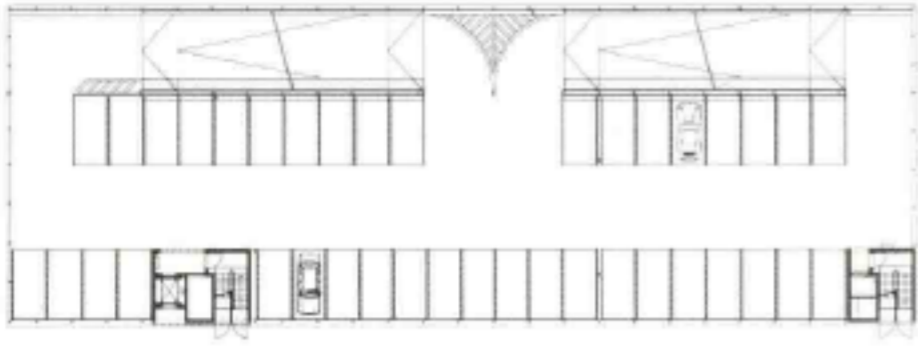




立面图



底层平面图

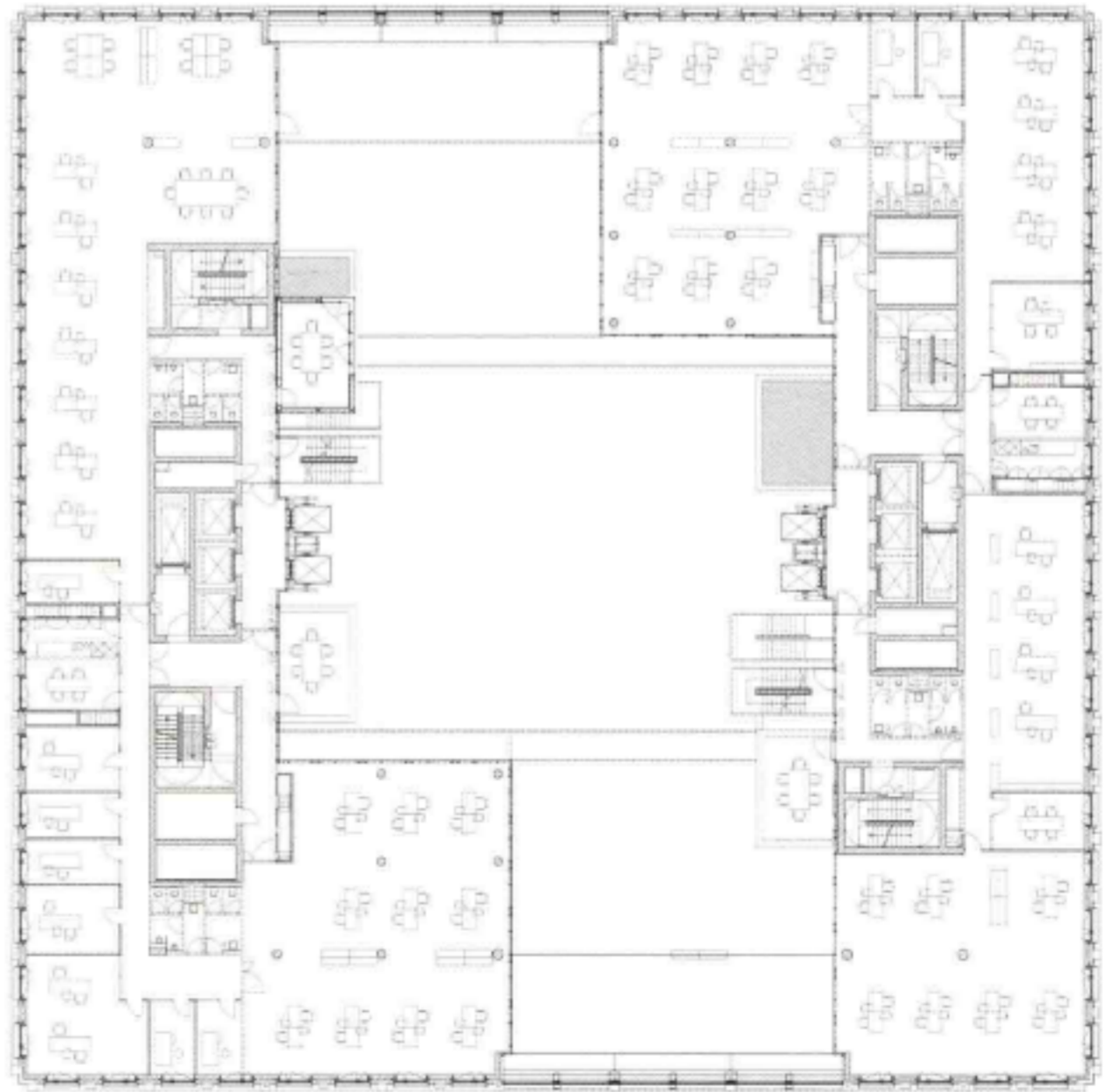
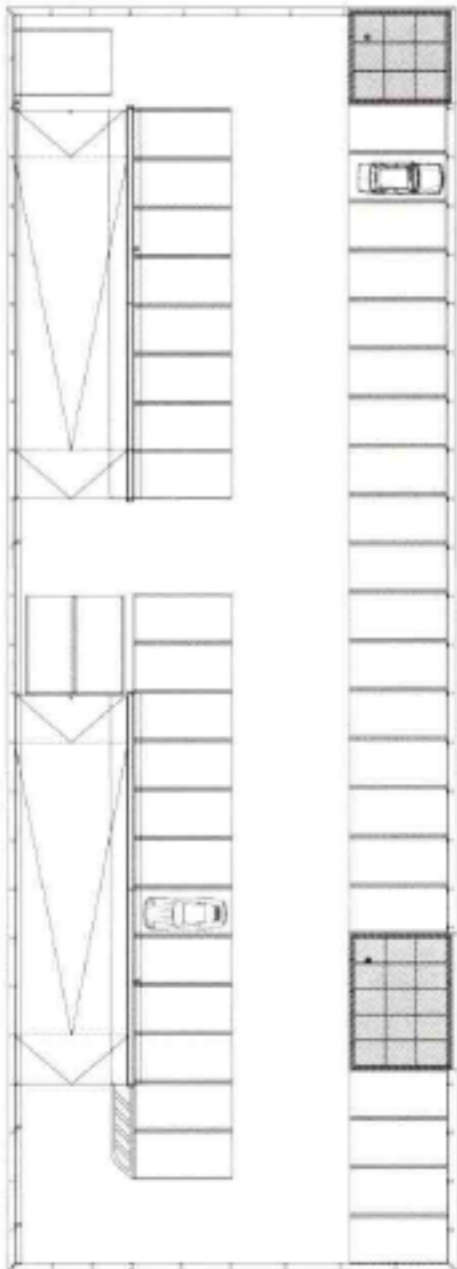


1/21

图面六图一

1/21

图面六图三



图面六图十



