

# 南墨尔本小学

随着澳大利亚各大城市内城区人口数量的快速增长和密集化，海鲍尔事务所站在了为新兴和未来社区建造高密度学校模板的前沿。

南墨尔本小学位于渔民湾。这里是澳大利亚最大的城市重建区，预计人口密度达3.2万人每平方千米——相当于曼哈顿的人口密度。该小学将成为维多利亚州第一所垂直公立学校。

该项目的-一个主要创新是将可容纳525名学生的小学与社区设施结合起来，包括一所幼儿园、妇幼保健服务所及多功能社区和休闲空间，以创建一个新社区中心。该公共空间的目的是为了在学校和广义管辖区之间建立紧密的联系，在该新兴区战略性地提供服务设施和空间。

由75名学生和三位教师构成的多个学习团队分布在四层楼里，形成了以学生为中心的现代学习空间。这些空间与室外学习露台直接相连，而用于聚会、烹饪和多媒体的共用空间则从水平和垂直方向将不同的学习团队连接起来。一个由一系列露天台阶和空间构成的垂直广场将整个建筑中的不同学习项目连接起来，并鼓励开展互动活动和社交聚会。

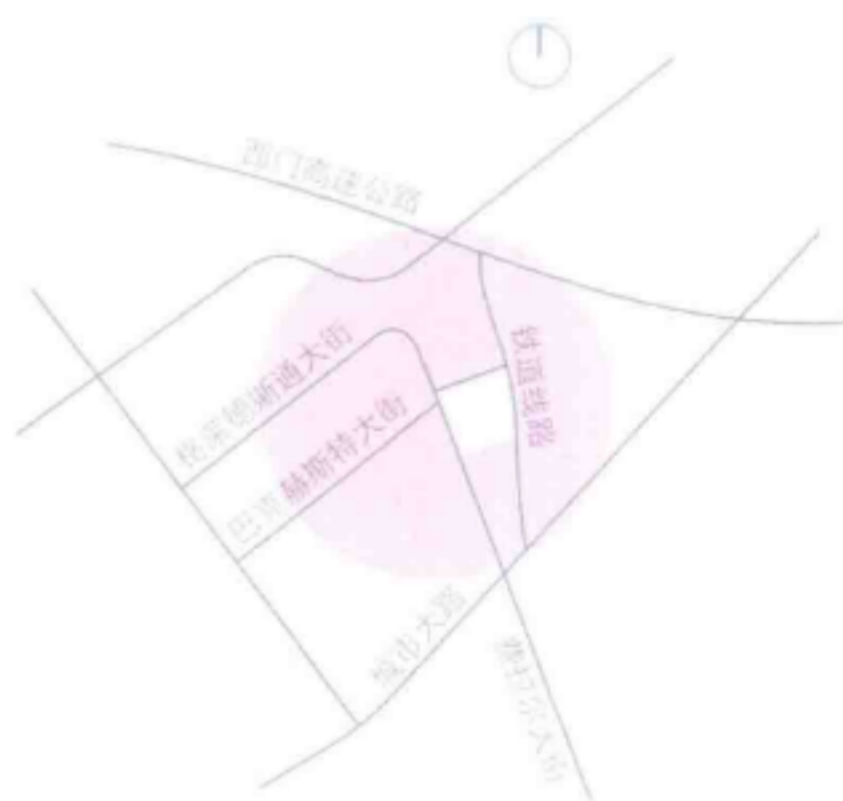
该小学采用的建筑形式是将众多元素简单地布置在一个复杂的地面墩座墙上。这种设计最大程度地增加了采光，减少了风和交通噪声对露天空间的影响。建筑覆面利用彩色面板或者马赛克砖构成了有趣的图案，使建筑生动起来，暗示着这里是一处学习和社区聚会的地方。

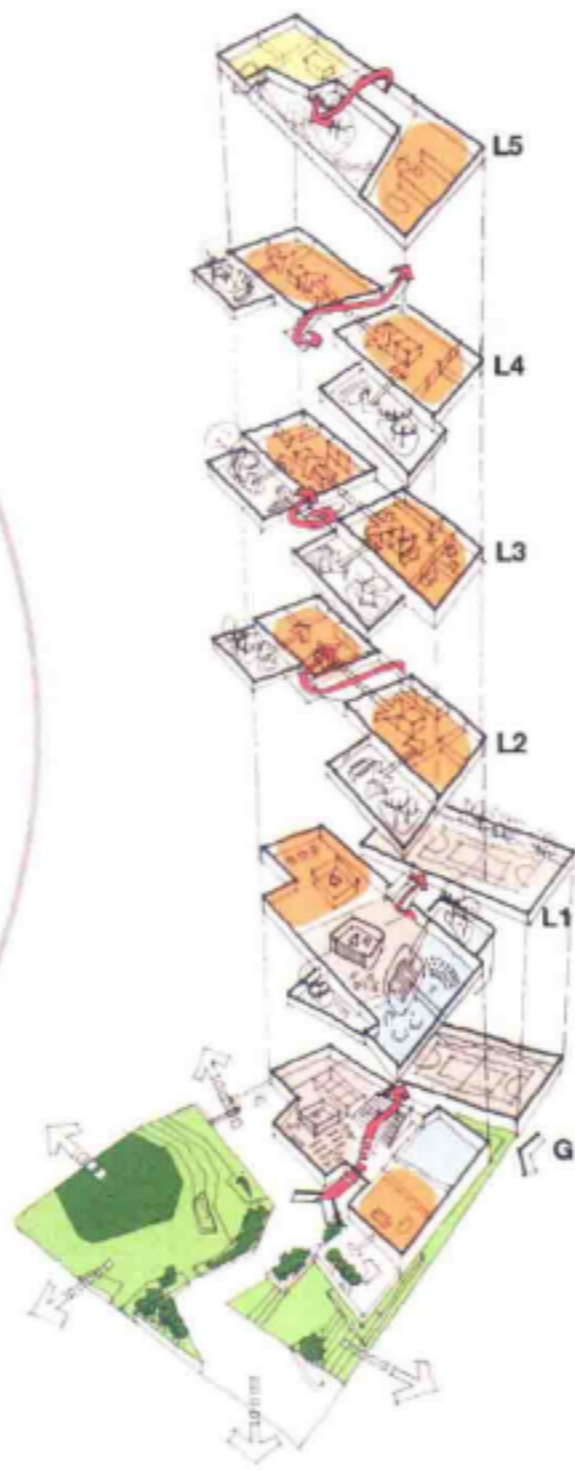
海鲍尔事务所与维多利亚州政府、菲利普港市和12个其他当地和州机构共同参与了该项目。该项目通过利用共享设施、协作经营和管理以及建立合作关系来创建社区教育计划和社区机构，创造为社区发展和终生学习做贡献的机会。

地点 / 澳大利亚墨尔本南墨尔本区  
客户 / 教育和培训部（维多利亚州）

竣工时间 / 2017

获奖信息 / 2016世界建筑节年度未来项目奖、教育类未来项目奖





- 1 室内运动场
- 2 共享图书馆
- 3 母子健康中心
- 4 艺术厅
  
- 早教中心
- 学校
- 户外学习空间
- 社区、学校共享设施
- 社区
- 外部空间
- 垂直走廊

城市孔隙



总平面图





