

# 深圳正中高尔夫会所

## 设计亮点

设计力求体现岭南的地域特征，营造出情景交融的文化品位。会所采用坡屋顶，并通过简约的铝合金材料表达出时代感。中部制高的双坡顶强化了建筑的主轴线，两翼坡顶则低矮、平缓、舒展。建筑整体以水墨画意境的黑白灰为基色，力求低调柔和。

## 工程档案

建筑设计：上海兴田建筑工程设计事务所

用地面积：20 571 平方米

建筑面积：9 382 平方米

容积率：0.46

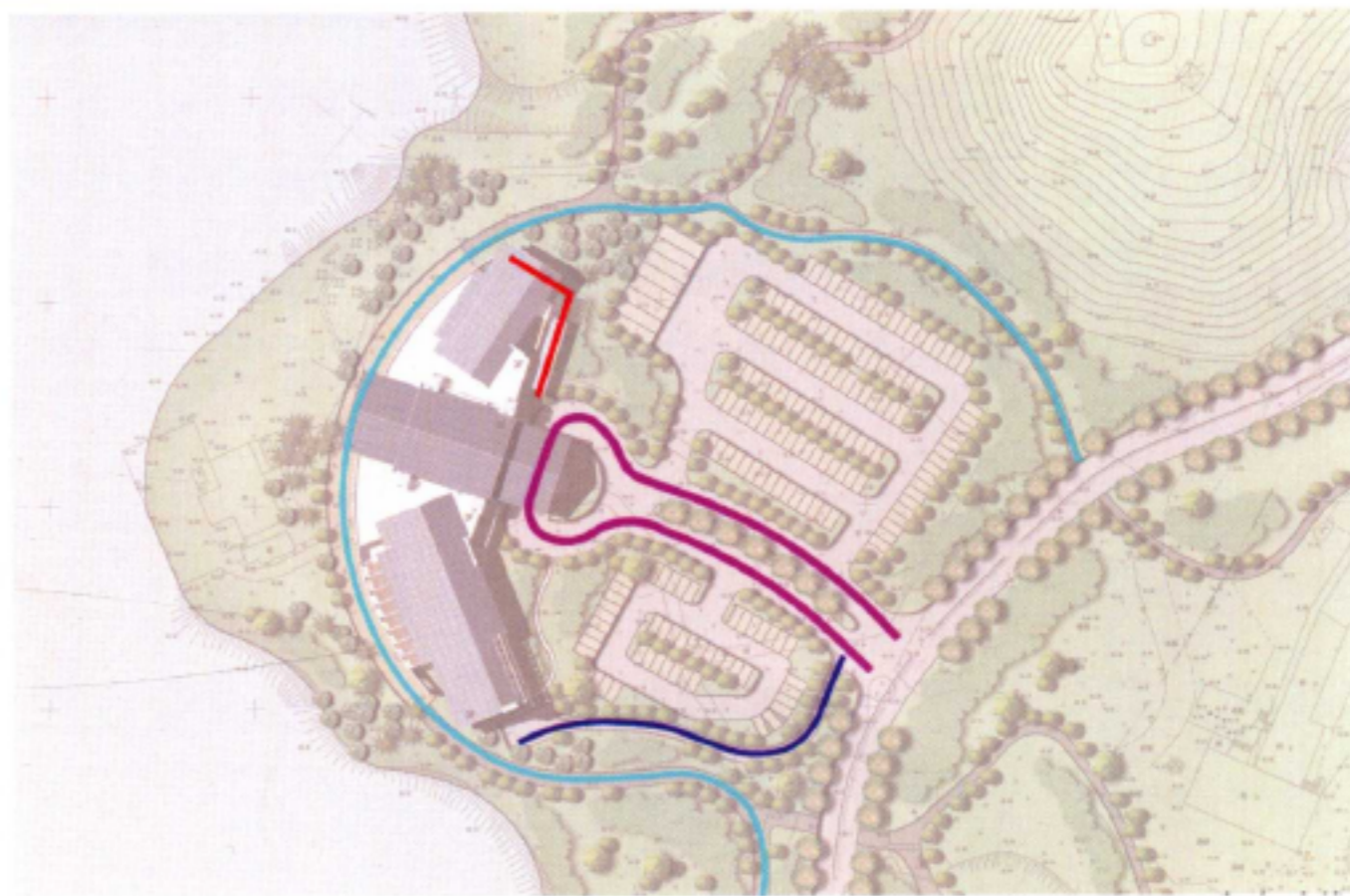
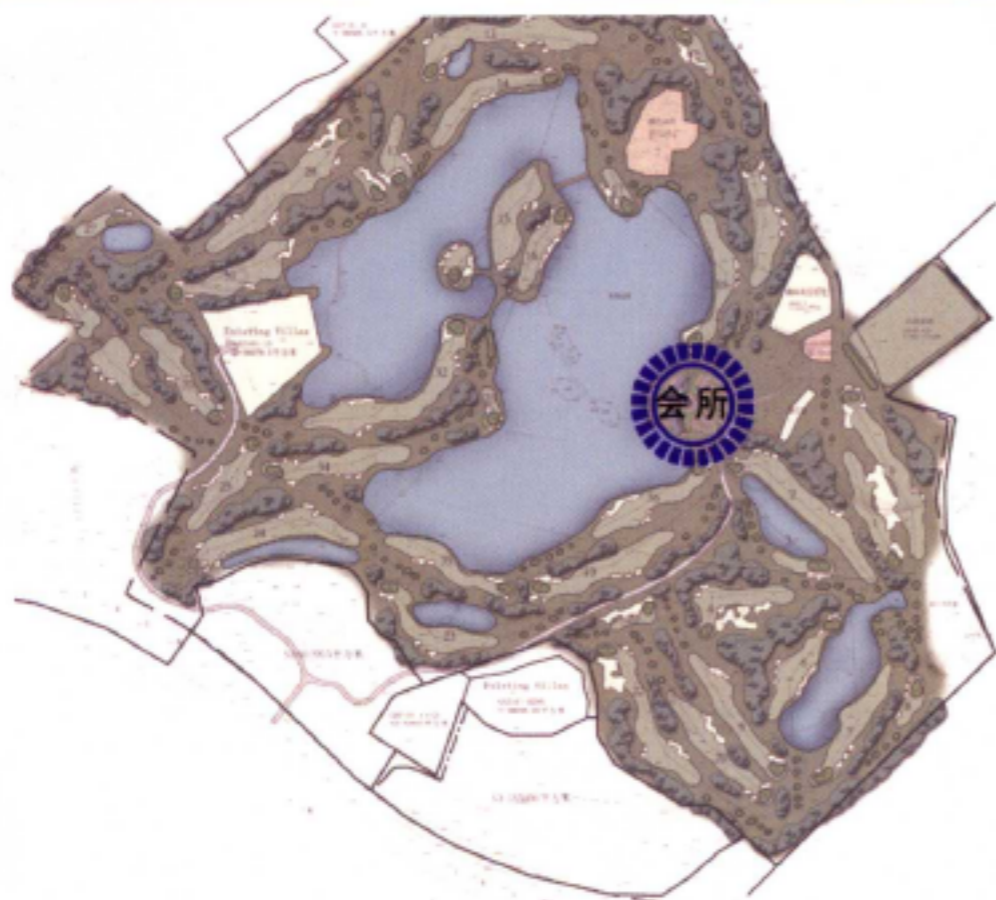
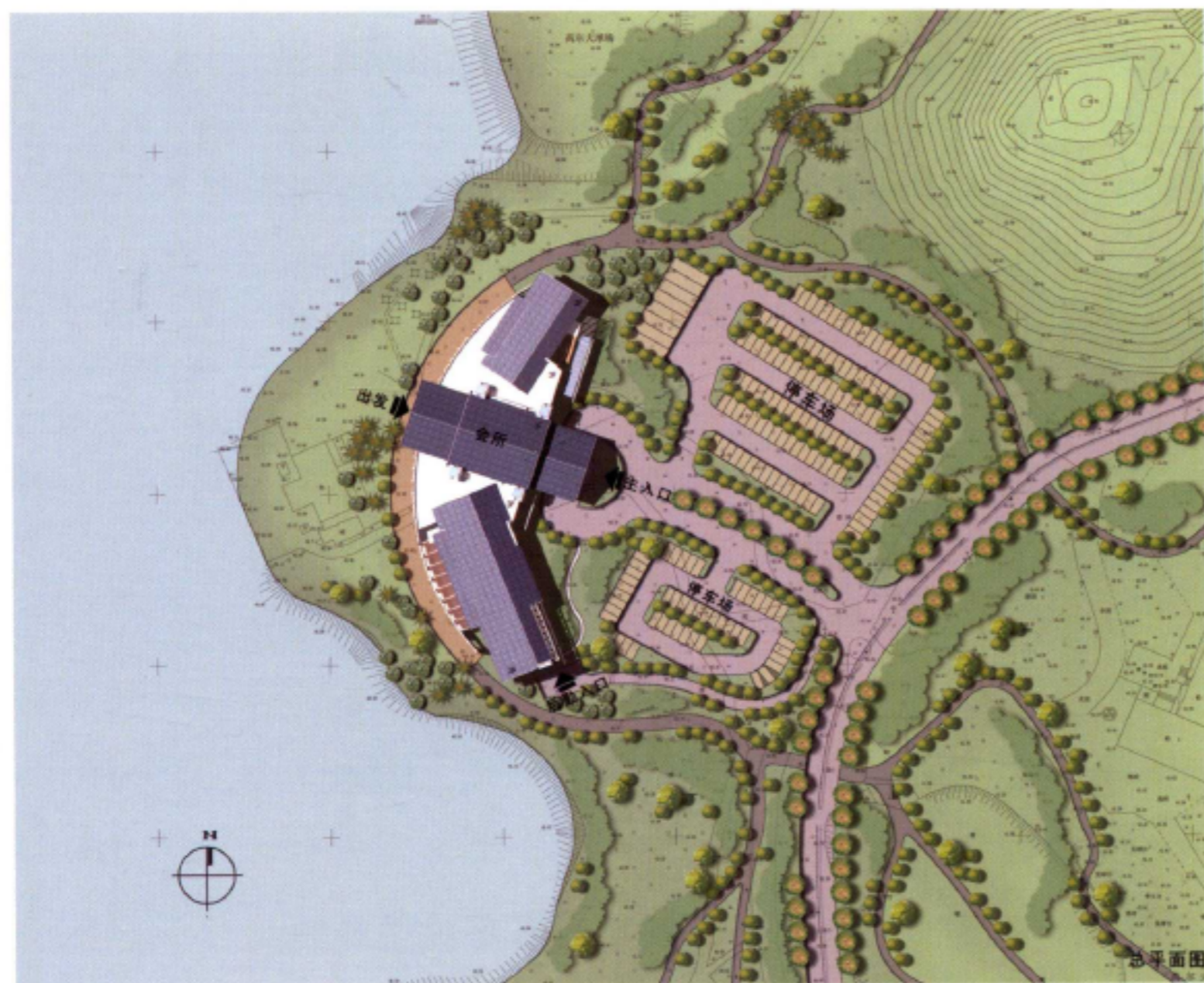
绿化率：56.9%

项目地址：深圳市龙岗区宝荷路

## 规划布局

深圳正中高尔夫会所地处岭南地域，基地内青山延绵，鸟语花香，空气清新，紧临龙湖水库。会所以垂直于湖体的中心轴弧线展开，各活动空间穿插两翼沿湖面水平延伸，并将三大功能体块通过平面的转折处理，使室内获得270°的景观视野。

在首层用一条水平延伸的弧线将细分、错落的建筑连贯统一，舒展自由，渐融于地势。会所建筑结合场地现状，分设来宾、内部服务以及球车三股车流，利用地势构成互不干扰的动线体系。后勤及球车库的道路沿缓坡进入建筑地下室。出发点设在湖畔的木平台上，这也是目前国内少有的将出发台设在滨水的球会之一。



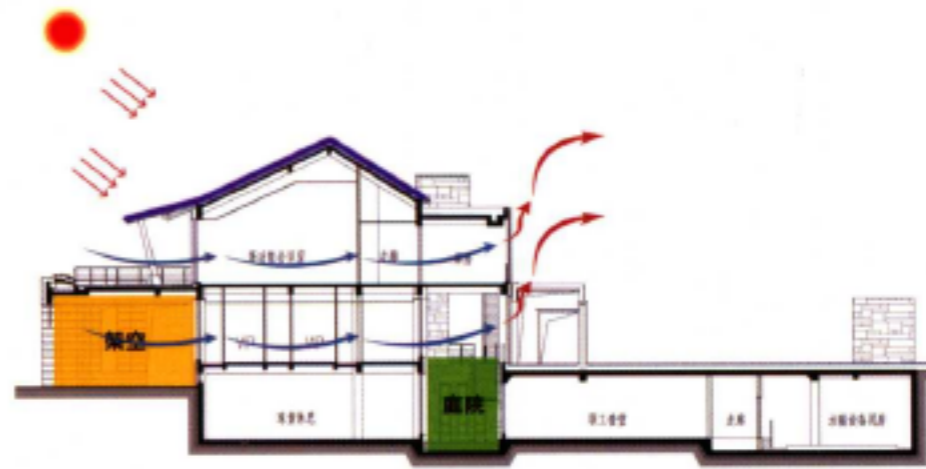
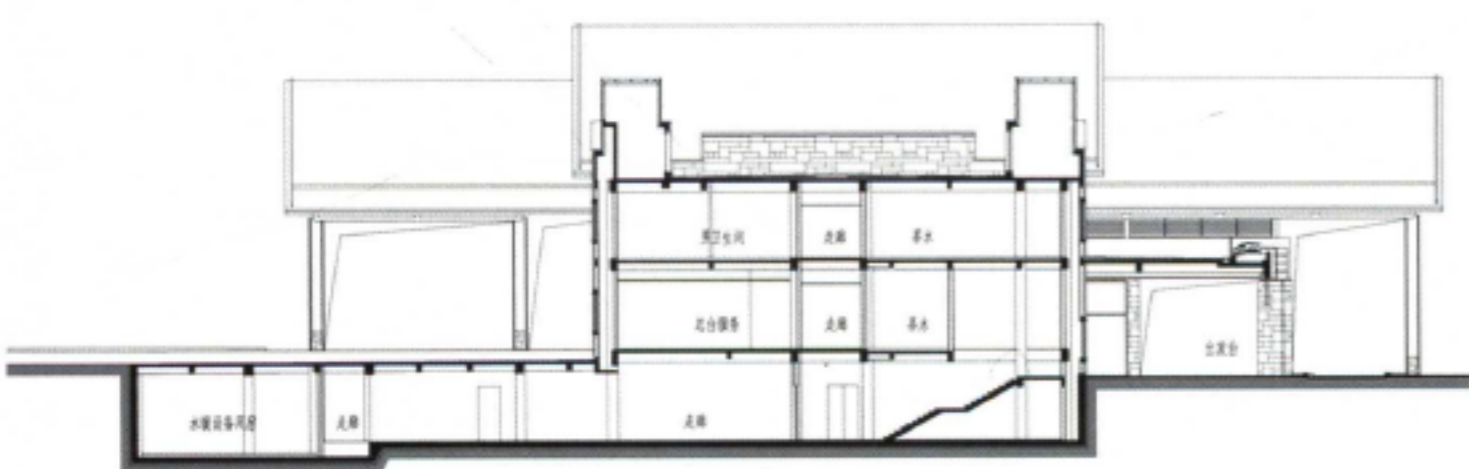
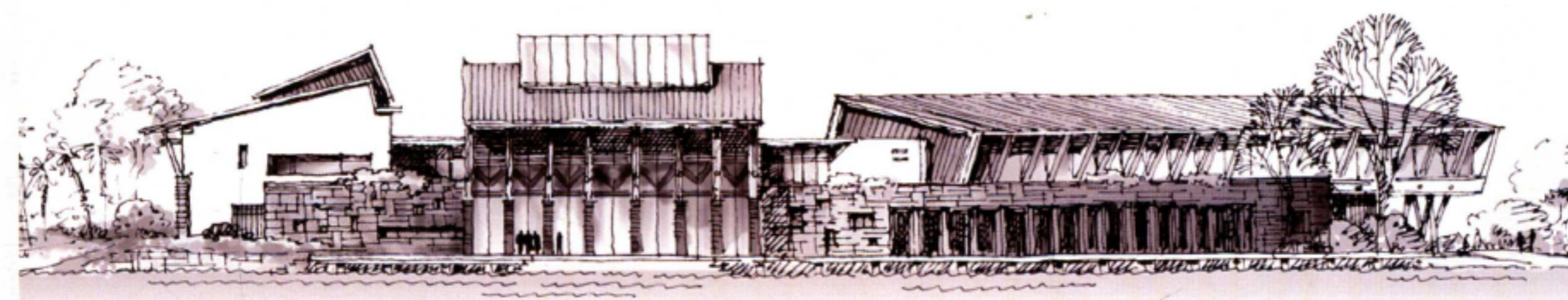
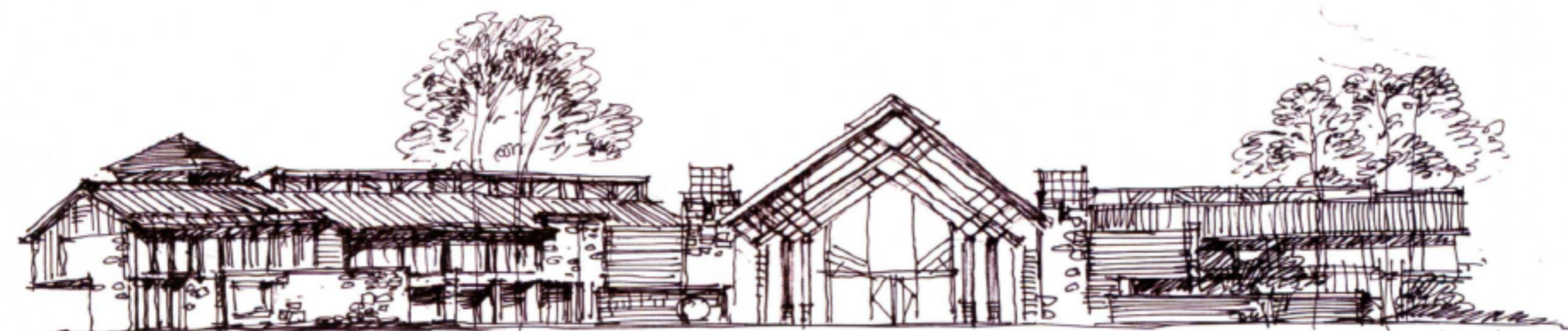




## 建筑设计

项目强调高尔夫会所的内涵和个性，重要的是塑造其独特的气质。会所采用坡屋顶，整体以水墨画意境的黑白灰为基色。采用白灰色和深灰色花岗岩，通过劈开、刻线、烧毛等不同工艺表达出各自的表情。配上局部的原木色线条，注重材料质感、节点构造及细部的细腻表达。

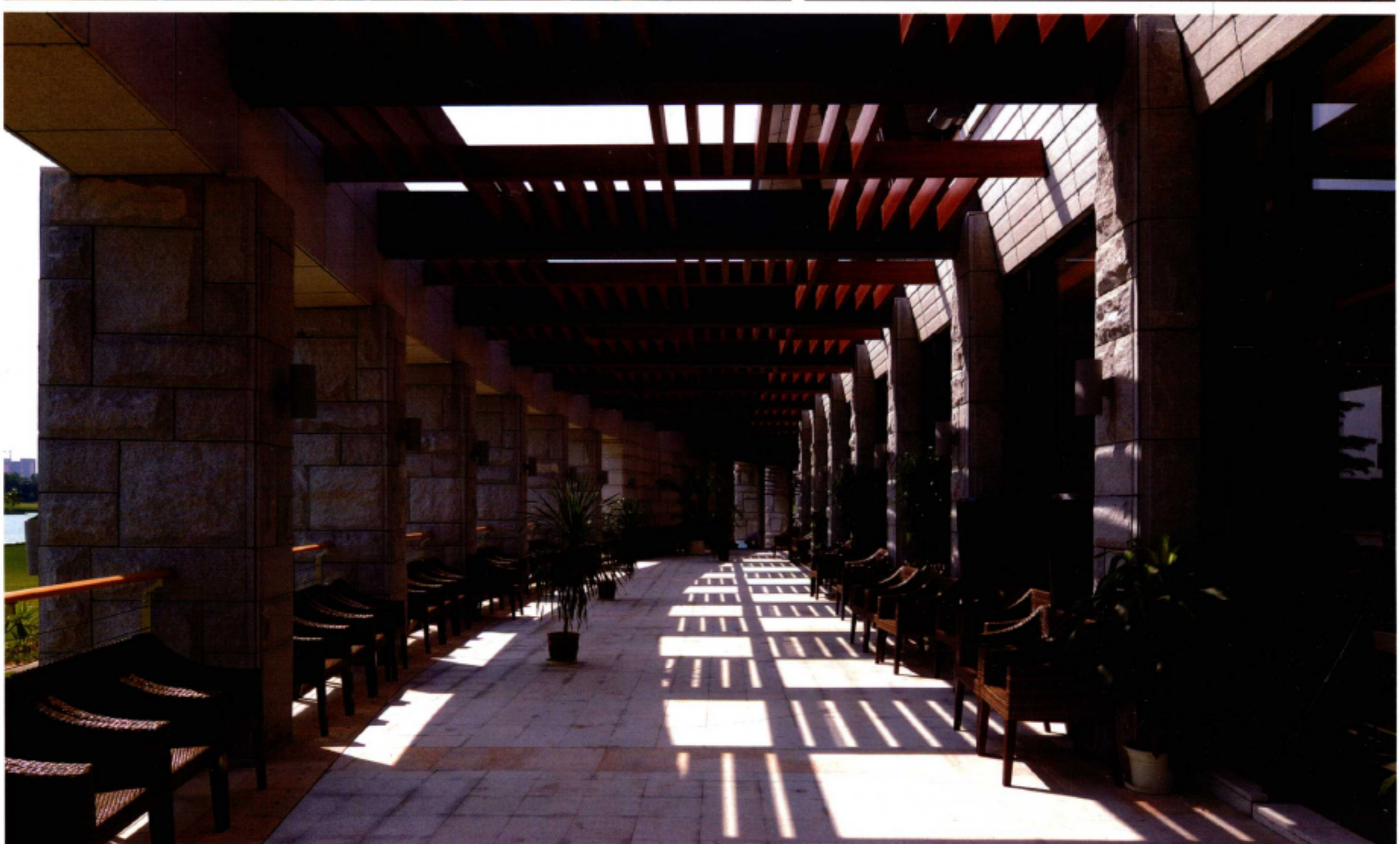
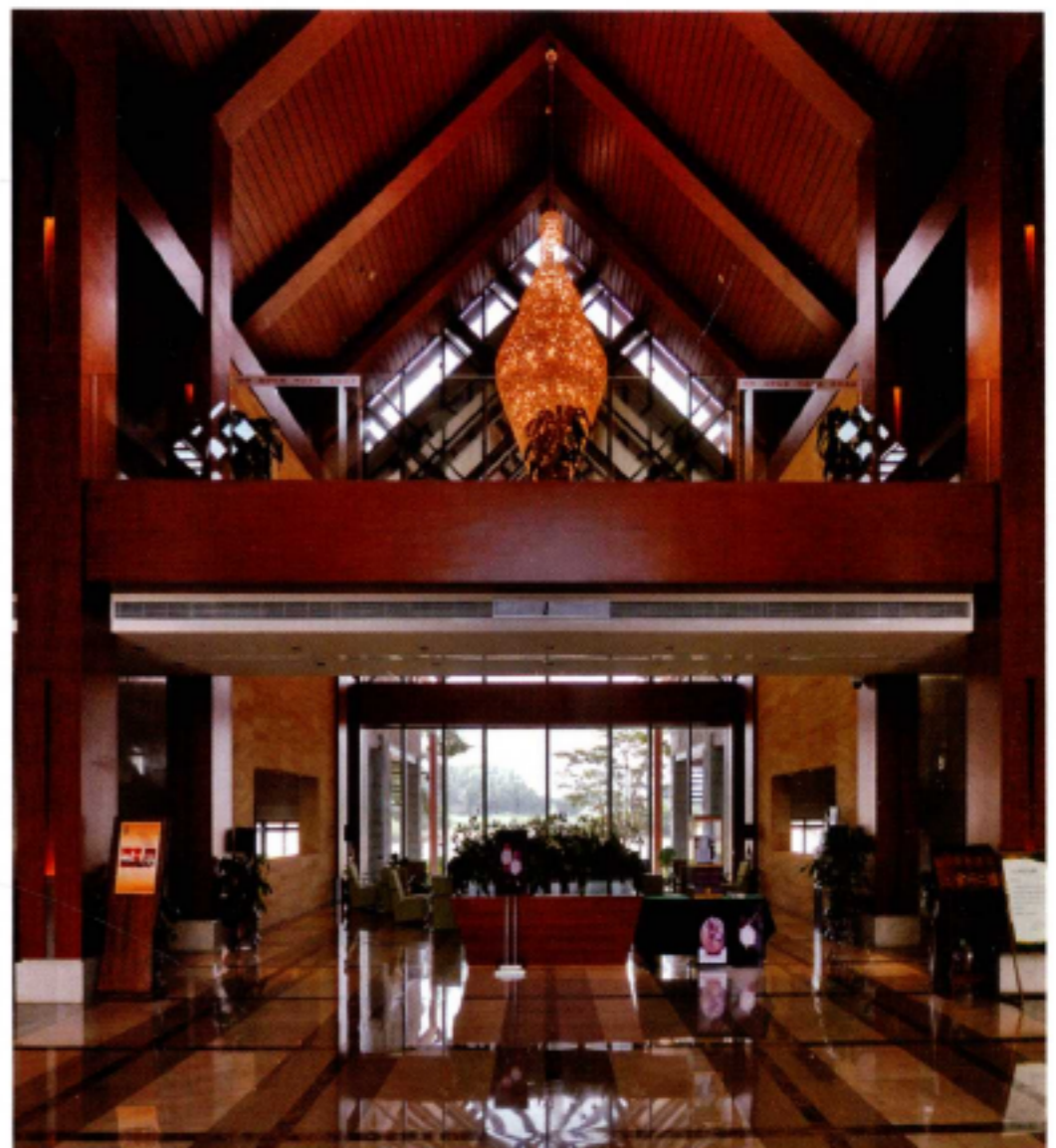
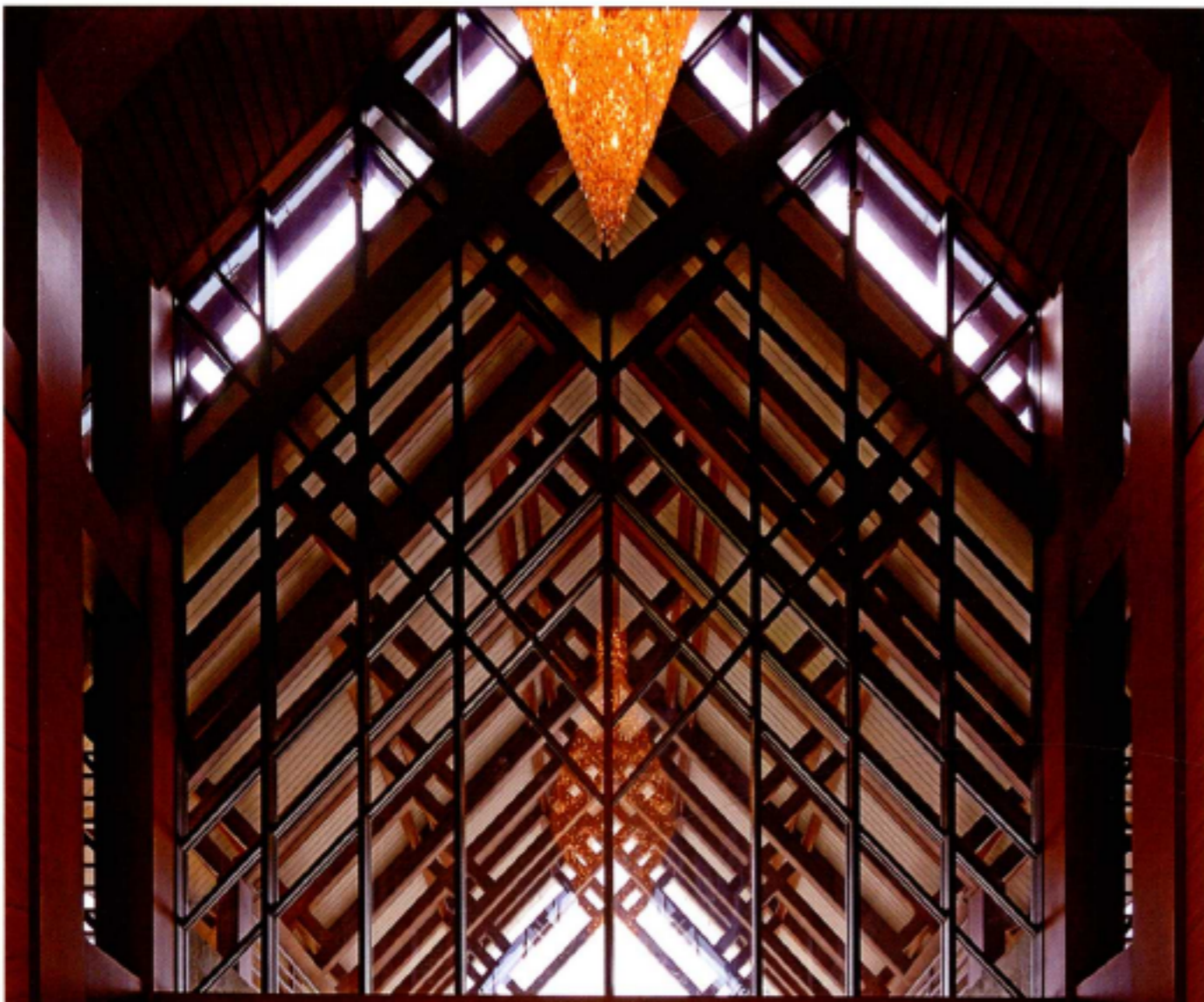
项目还通过下沉式庭院、架空、天井等适应亚热带气候的空间构成方式，尽可能采用自然的遮阳、避雨、通风的空间设计提高建筑的舒适度，这也是创作所遵循的生态与低碳的设计原则。

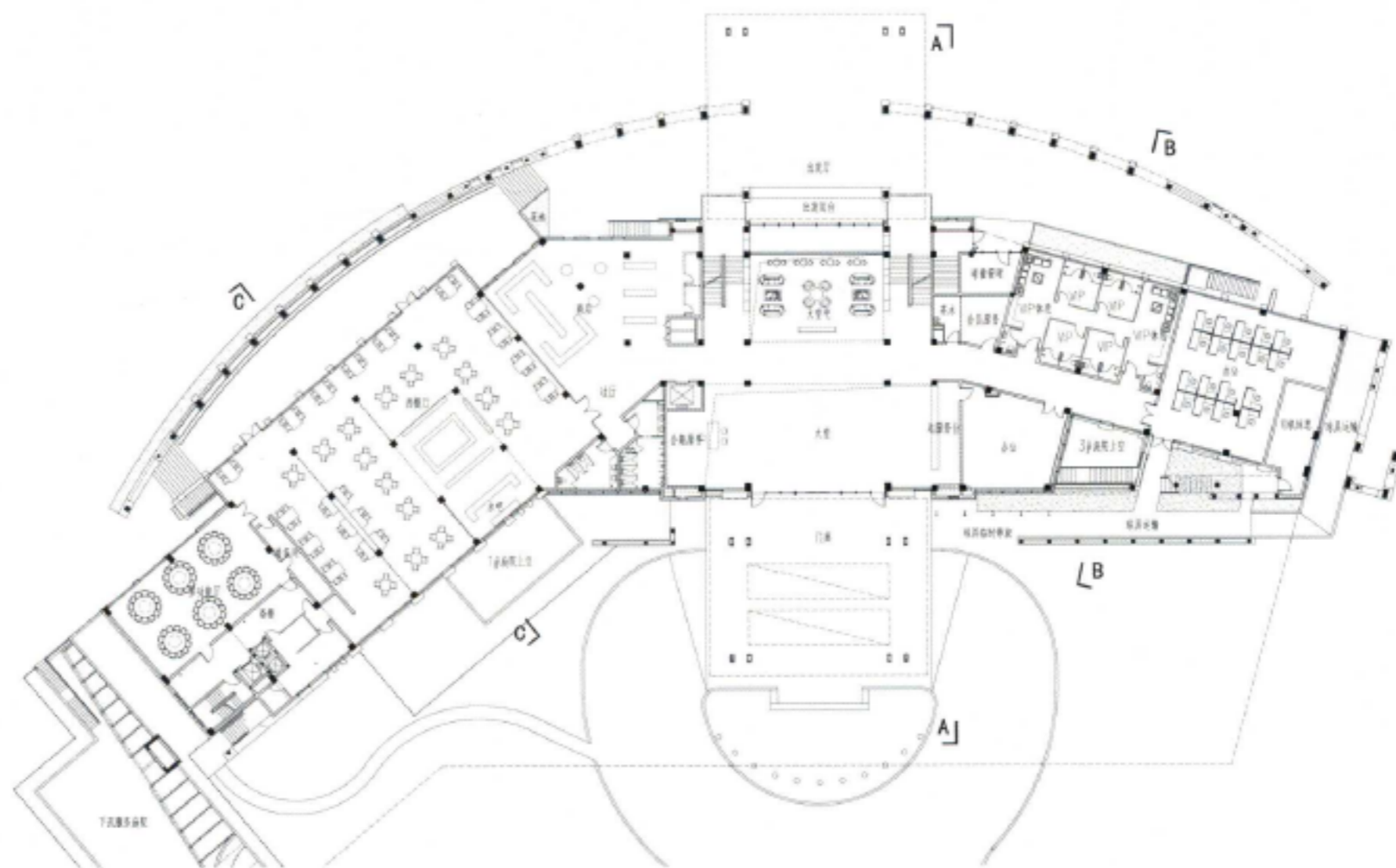


## 景观设计

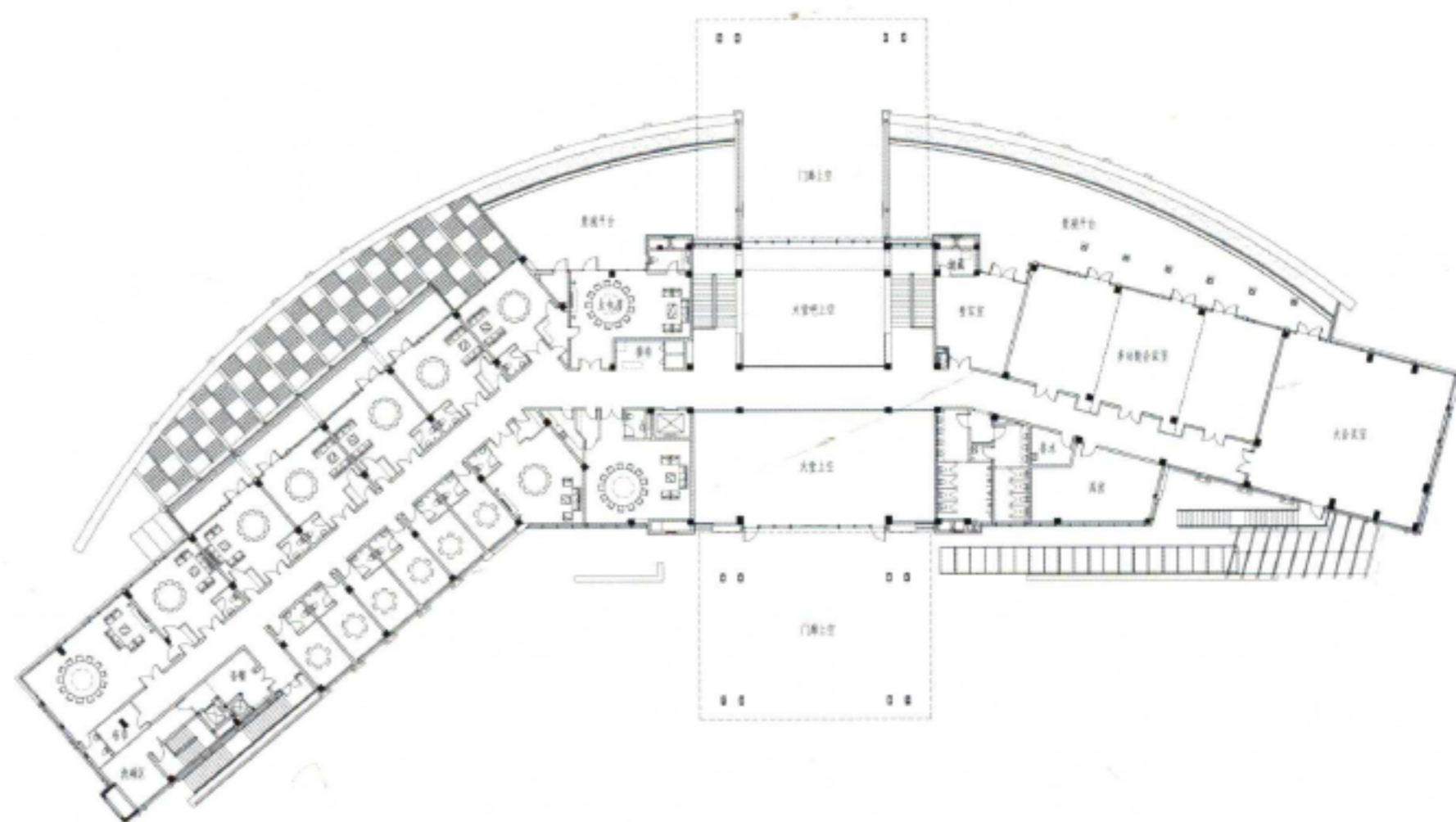
建筑的二层设置了穿越大堂、连接南北两侧的“桥”，也成为建筑内一个有趣的观景点。穿越桥下的是主视野轴线，这条轴线向前延伸至水面直至远处水中的小岛，与自然景观和建筑一起组成完整的、合理有序的空间层次。

在场地设计中完全保留了基地内的大树、植被和地形，并对原有景观系统加以补充优化，尽量不留痕迹地将自然朴实的原生态景观保留下来。这些保留的大树均高于会所建筑，让自然成为第一轮廓，建筑则隐掩在环境之中。

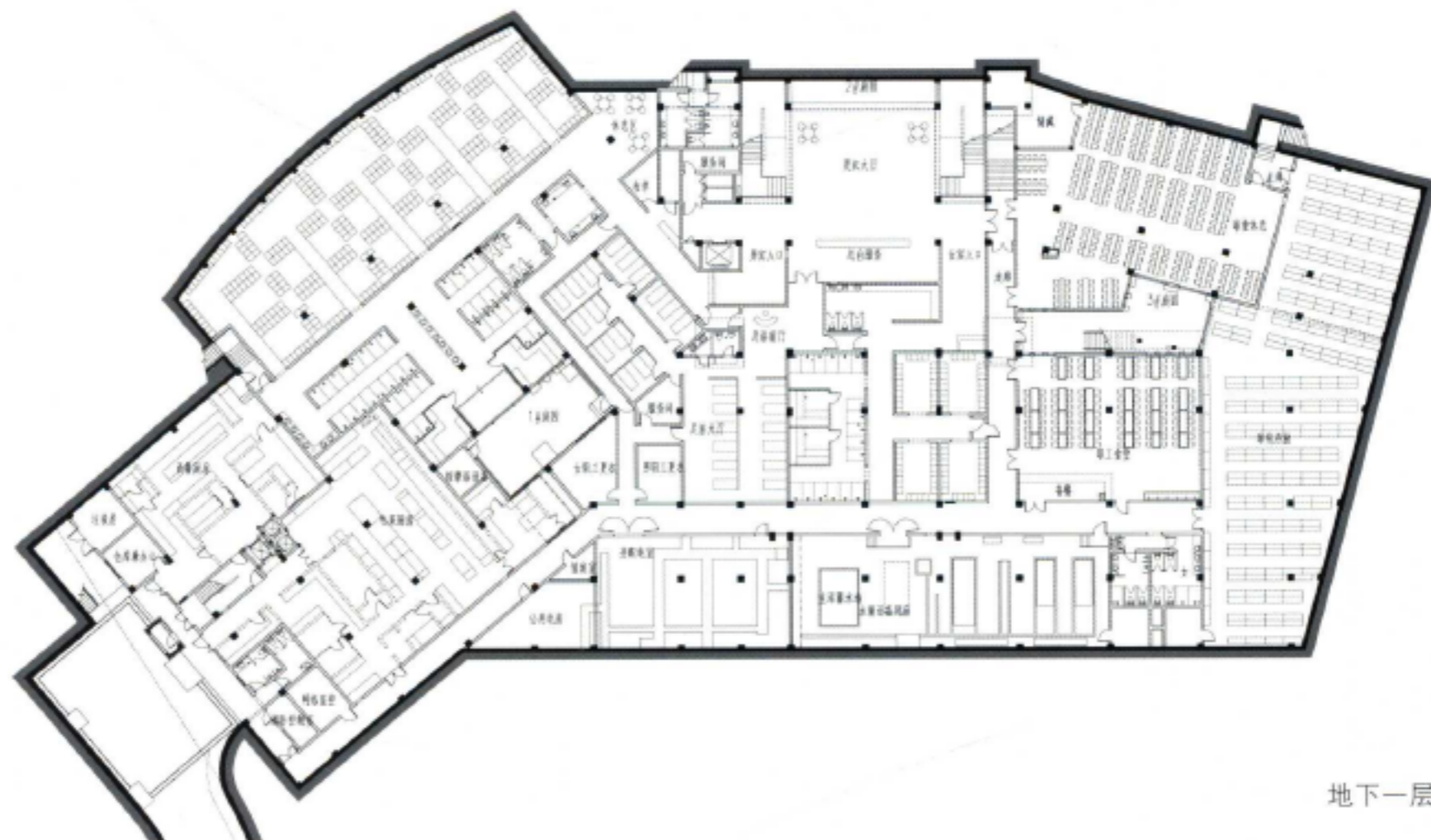




一层平面



二层平面



地下一层平面

## 空间设计

整个建筑的公共功能由三部分组成：餐饮、休闲空间等直接与自然交流的透明空间，设在地下的更衣洗浴空间，以及接待、出发等直接接触自然且能遮阳、避雨深受使用者青睐的“混沌空间”。

“混沌空间”是全天候适应亚热带气候特征的空间形式之一，也是高尔夫运动室内外空间过渡所必要的流动空间，让使用者在直接能触摸到大自然的空间中等待、集合、出发以及茶憩休闲。