

# 魁北克公司新总部大楼

设计单位：CARDINAL HARDY / LE GROUPE ARCOP ARCHITECTES EN CONSORTIUM

竣工时间：2008年

项目地点：加拿大魁北克省

项目面积：15 793 m<sup>2</sup>

摄影师：马克·克拉梅尔

本项目是一个面积为15 793平方米区域的扩建工程，包括19个普通楼层和2个设备层，南侧与一座现有的13层建筑相连。

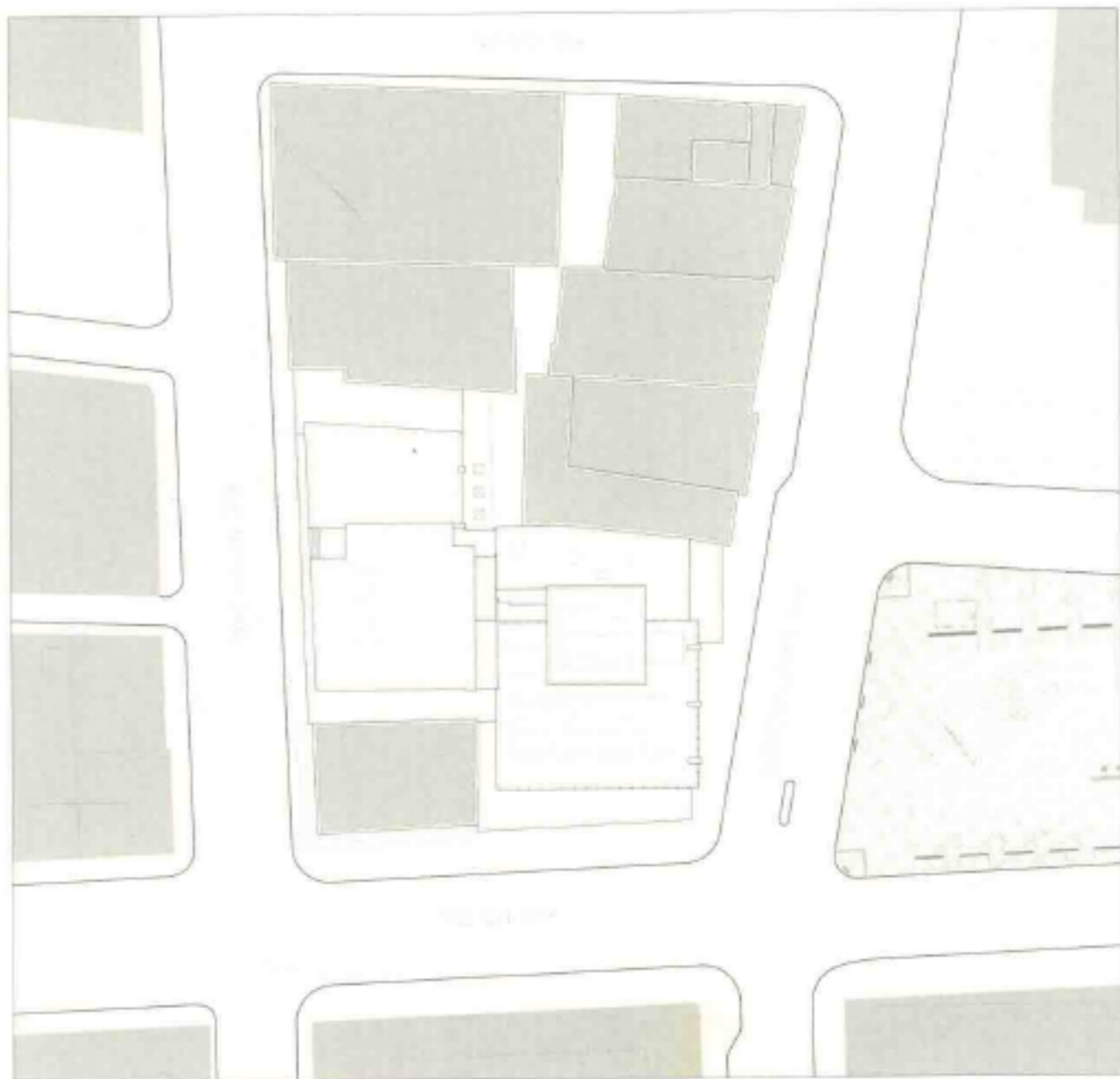
客户希望该项目拥有优秀性能、长期价值及高效品质的同时，能够做到经济适用和简单大方。最初的委托书要求该项目的体积和外部装饰必须与现有建筑的风格及其环境达到完美融合。与此同时，该项目（包括入口处及高层管理人员使用的空间）还必须是一个能够提高员工舒适度、品位高雅、朴素低调的工作场所。工程进行过程中，有人建议开发这座建筑的顶层，打造完全开放且灵活多变的高级场所，以便充分利用这座城市独特的风景。还有人提出建议，为了大楼本身的功能及员工的福利，应该安装绿色屋顶系统。

## 设计理念

对于建筑师而言，要完成该项目，以下三点非常重要：①设计理念应该在各个方面将大楼与城市规划及周边环境重新联系起来；②设计团队必须采用经过深思熟虑的城市设计方案及项目管理方案；③项目必须是以高品质的设计方案和建筑材料为基础的。



魁北克公司的新总部大楼在设计时考虑了对现有建筑的保护与加固。围绕如何重复利用和重新诠释现有建筑元素这两大理念，建筑师们首先想到的是新建一个建筑，使其与现有建筑连接，从而形成一个连续的整体。两个建筑之间的动态衔接使项目的外立面具有很高的辨识度。立面上的玻璃、石材及砌体沿垂直方向展开，在顶部交汇或者扩散开来。由于大部分立面采用玻璃结构，使建筑内部的通道空间在外部清晰可见，从而在两个建筑之间形成一种巧妙的视觉连接。

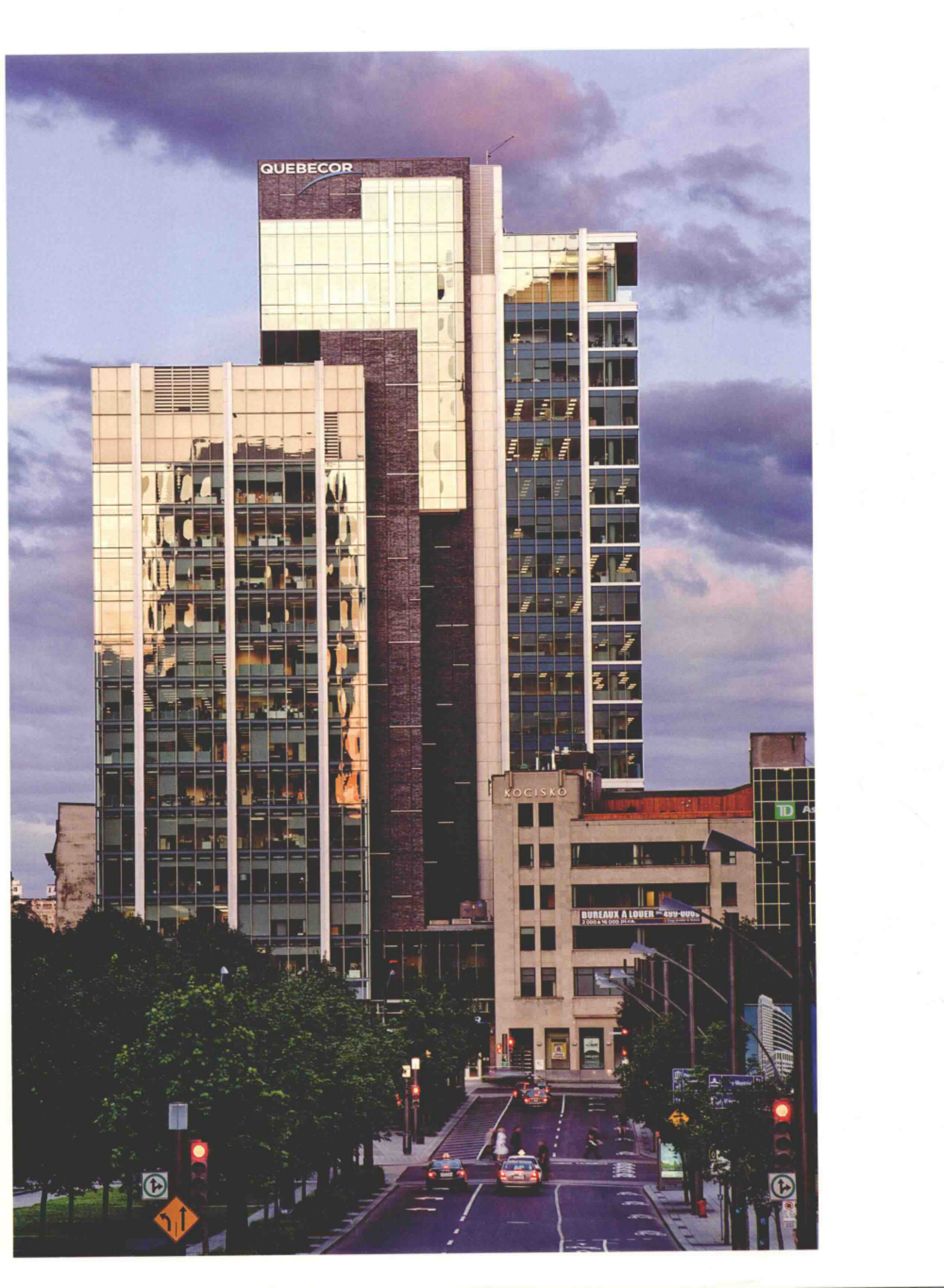


QUEBECOR

KOCISKO

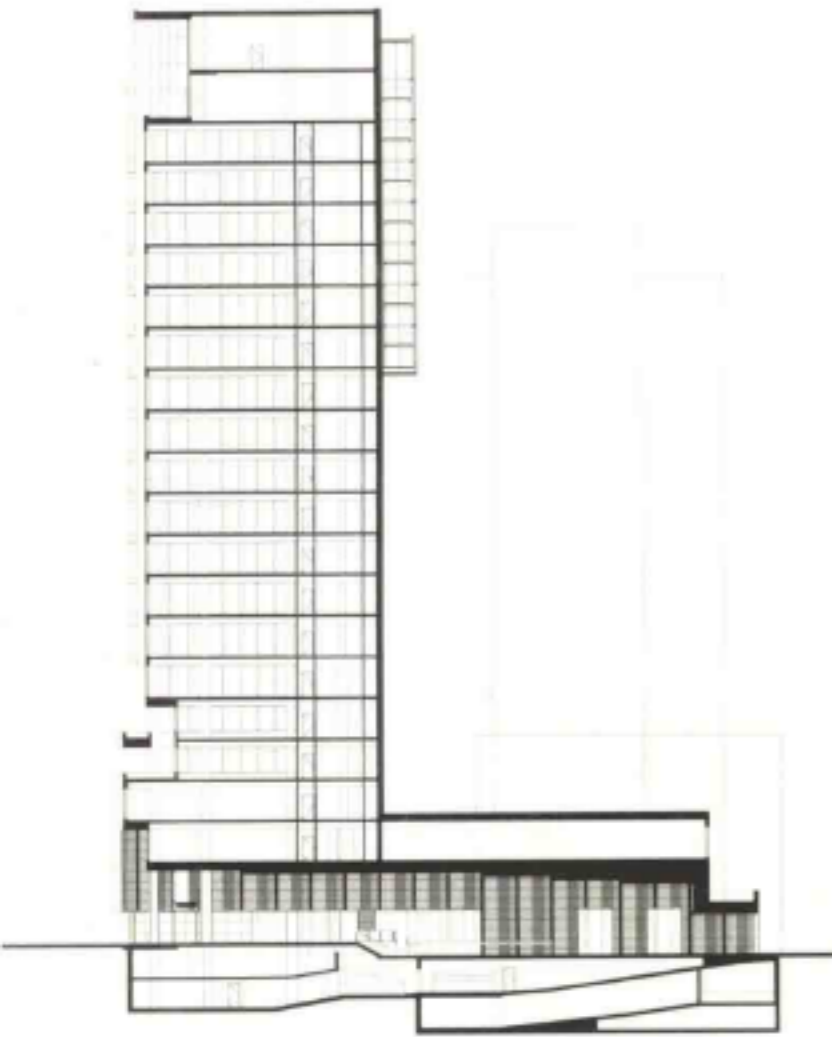
BUREAUX A LOUER 499-000  
2 000 à 14 000 pl.ca.

TD AS





剖面图 1



剖面图 2

