

发展大厦

Development Building

用途：办公、商务

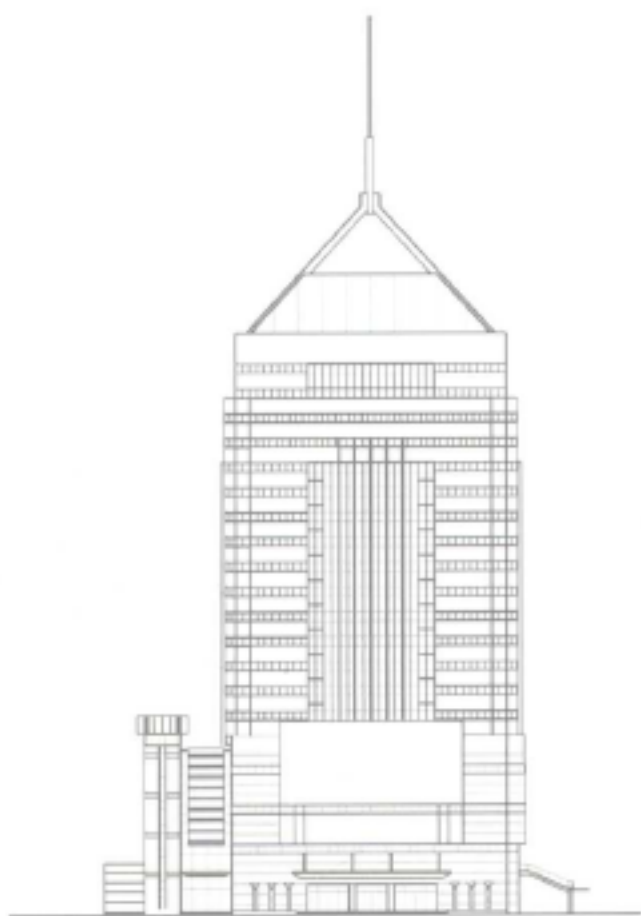
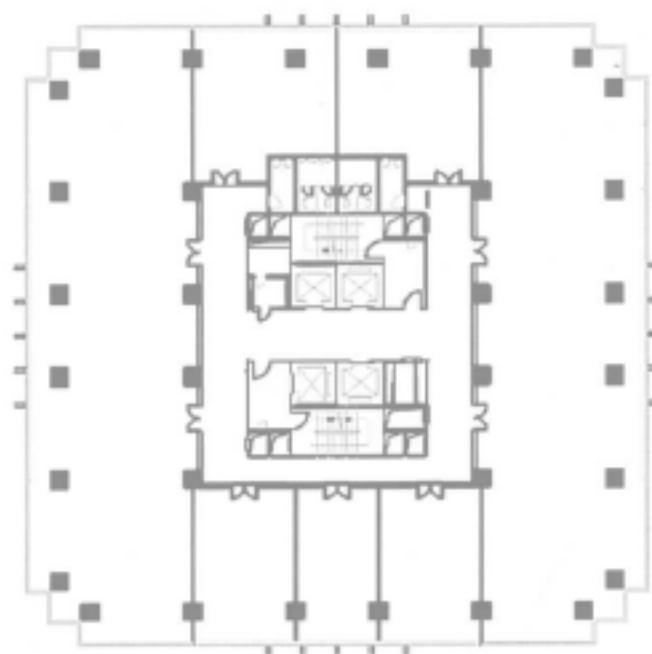
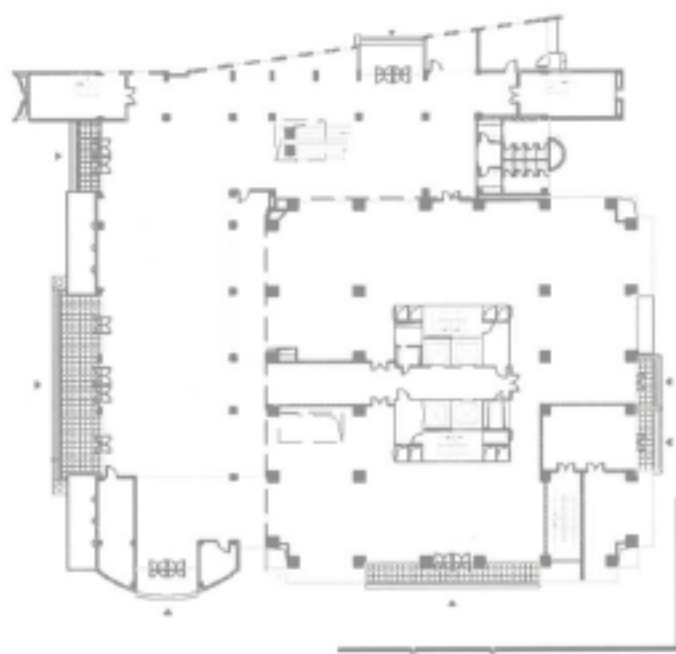
建设地点：武汉市东湖高新开发区

建筑面积：32400 m²

设计 / 竣工时间：2000 年 / 2002 年

发展大厦为东湖高新开发总公司办公楼，建筑地上 21 层，地下 2 层，高度 80 m。主楼为正方形，交通设于中部，四周为大空间景观办公，顶楼为活动中心。裙楼 4 层，以会议室为主，各会议室以中庭为交通枢纽。

建筑以方形和弧形作为主要造型手段，主楼规整、挺拔、大气。横向窗户与竖线条格片相得益彰；顶部圆形的玻璃体及金字塔顶形成大楼的标志。大楼入口处的弧形实墙醒目、气派。





- 1 底层平面
- 2 标准层平面
- 3 立面
- 4 外观局部1
- 5 入口外观
- 6 全景外观
- 7 外观局部2
- 8 外观局部3

6



7



8