

# Q1区裙楼设计

设计单位：Innovarchi

竣工时间：2005年11月

项目地点：澳大利亚昆士兰

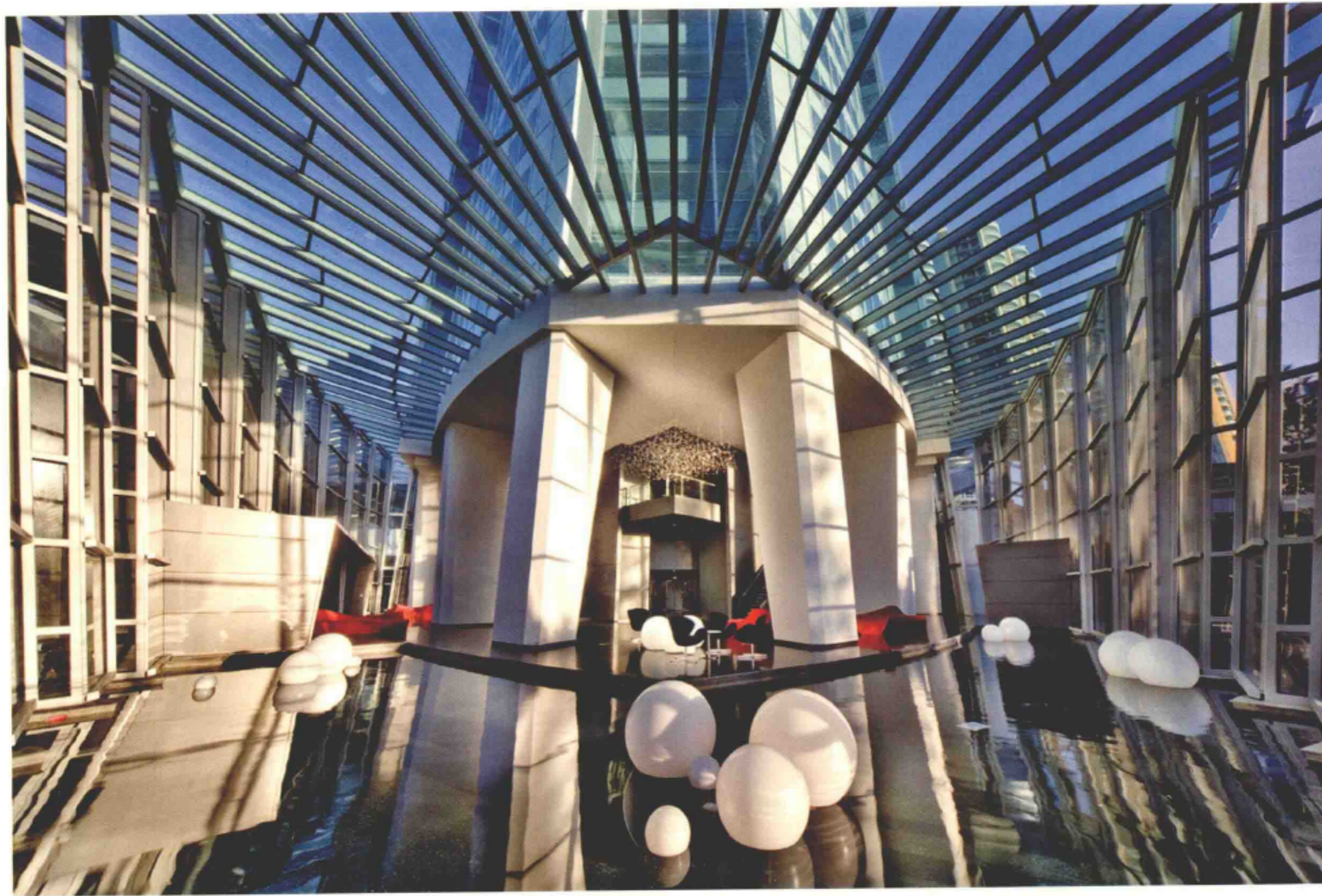
摄影师：威廉姆·莎士比亚

Q1区裙楼项目是一个玻璃结构的零售区域，位于冲浪者天堂黄金海岸附近一栋80层高的公寓塔楼的底部。

从超高塔楼到城市边缘地区之间的过渡需要一种能够将不同元素联系到一起的建筑形式，将人们从公路上吸引到黄金海岸上来，为塔楼建造一个独特的基础，并且将这里打造成为一个难忘的旅游胜地是本项目的目的。

该项目的设计理念以风、运动和张力的研究为基础，借鉴了风和运动被物体打断时所形成的各种图案。一个是看上去永无止境的垂直元素，另外一个是整个场地通道的一部分，这两种独特的建筑元素相互交织，相得益彰。

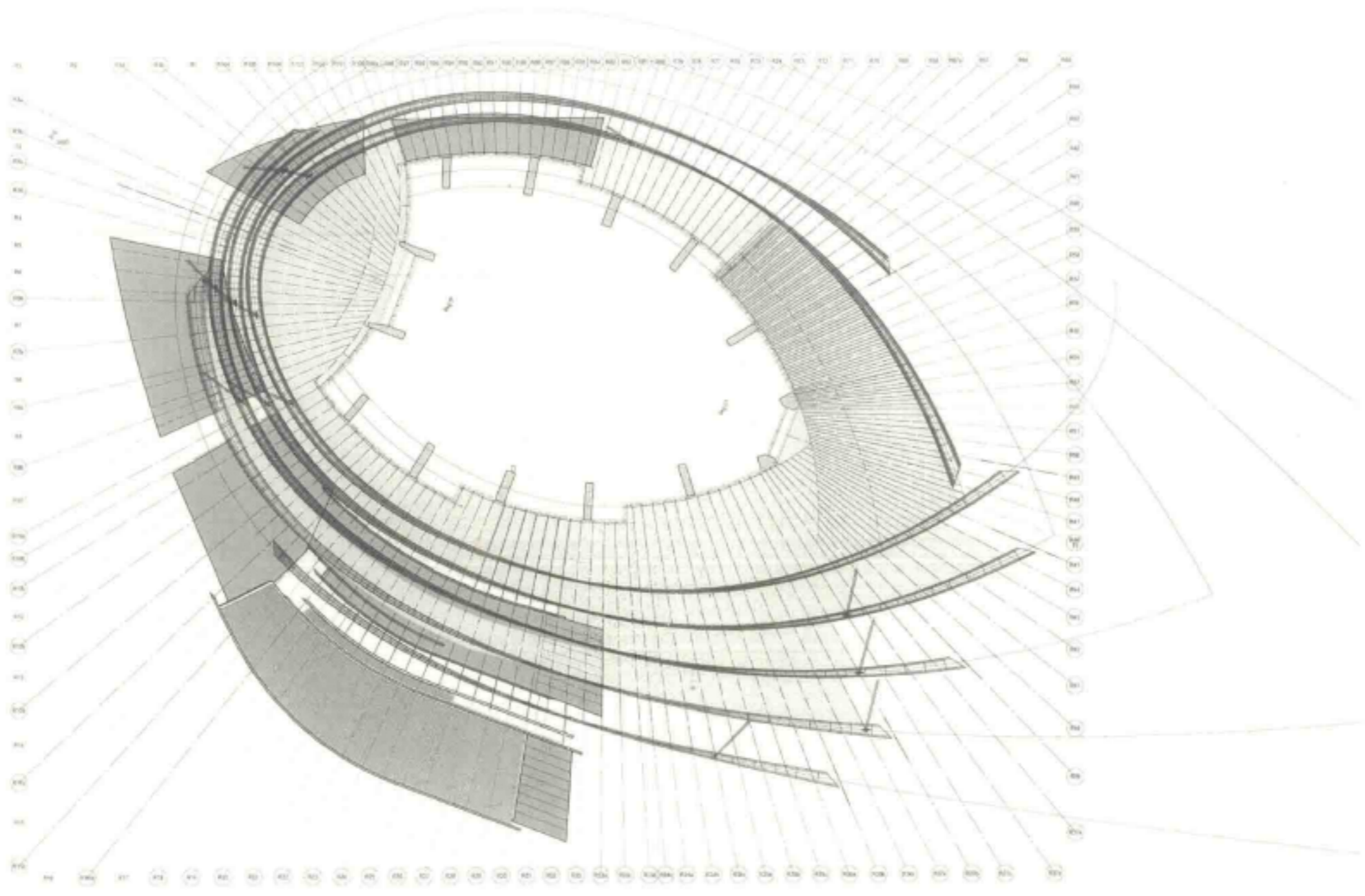
入口广场上方设有一系列以同心圆形式围绕在建筑四周的带状构件，并且装设了玻璃顶棚，为下面的空间提供保护和遮荫作用。这些镀锌带状构件围绕整个建筑逐渐扭曲，表达出运动的张力和空间的自由度，从而在玻璃结构下成功打造出一个有顶棚的开放式购物区，并在街道两边实现弯曲的零售空间立面。







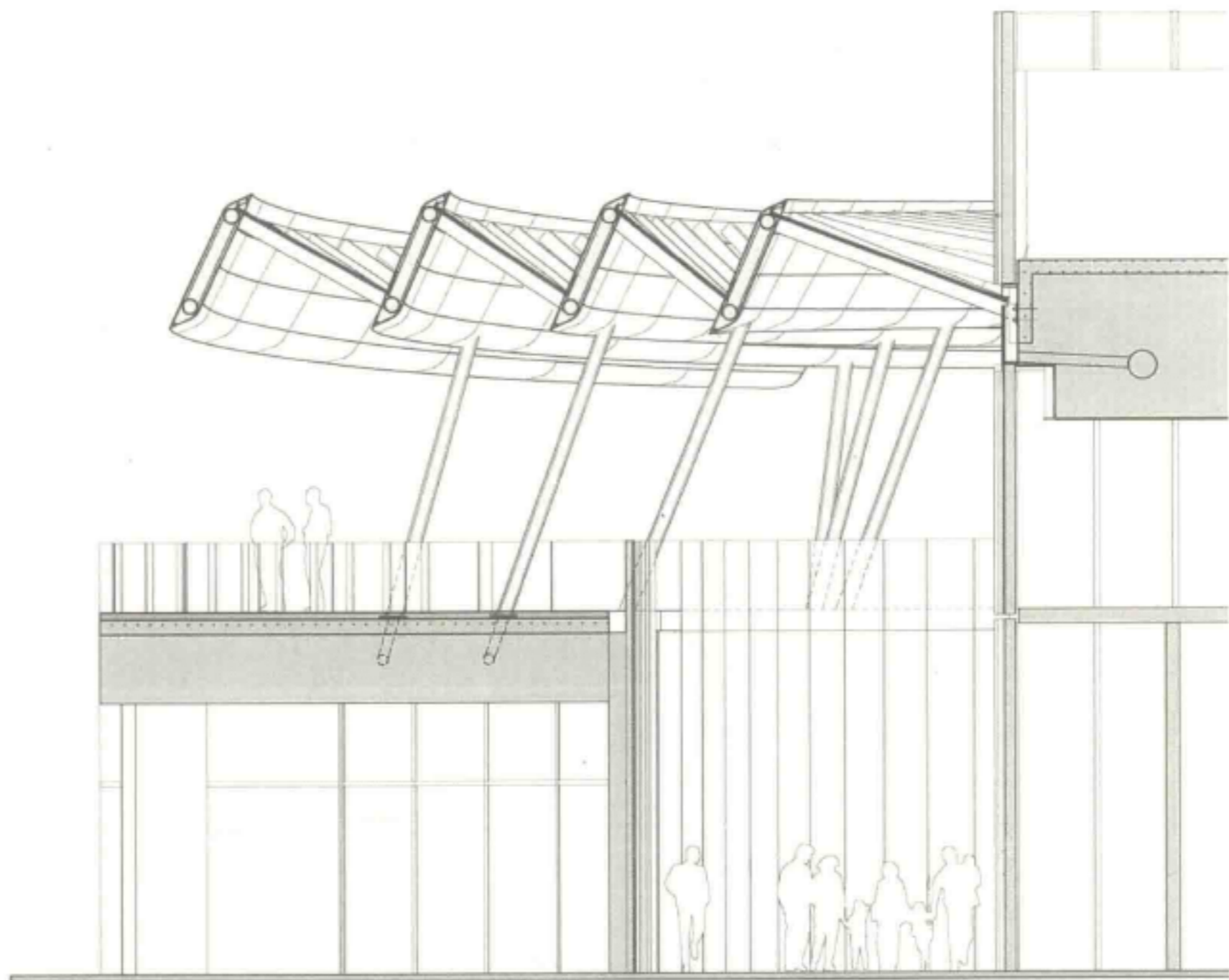




平面图



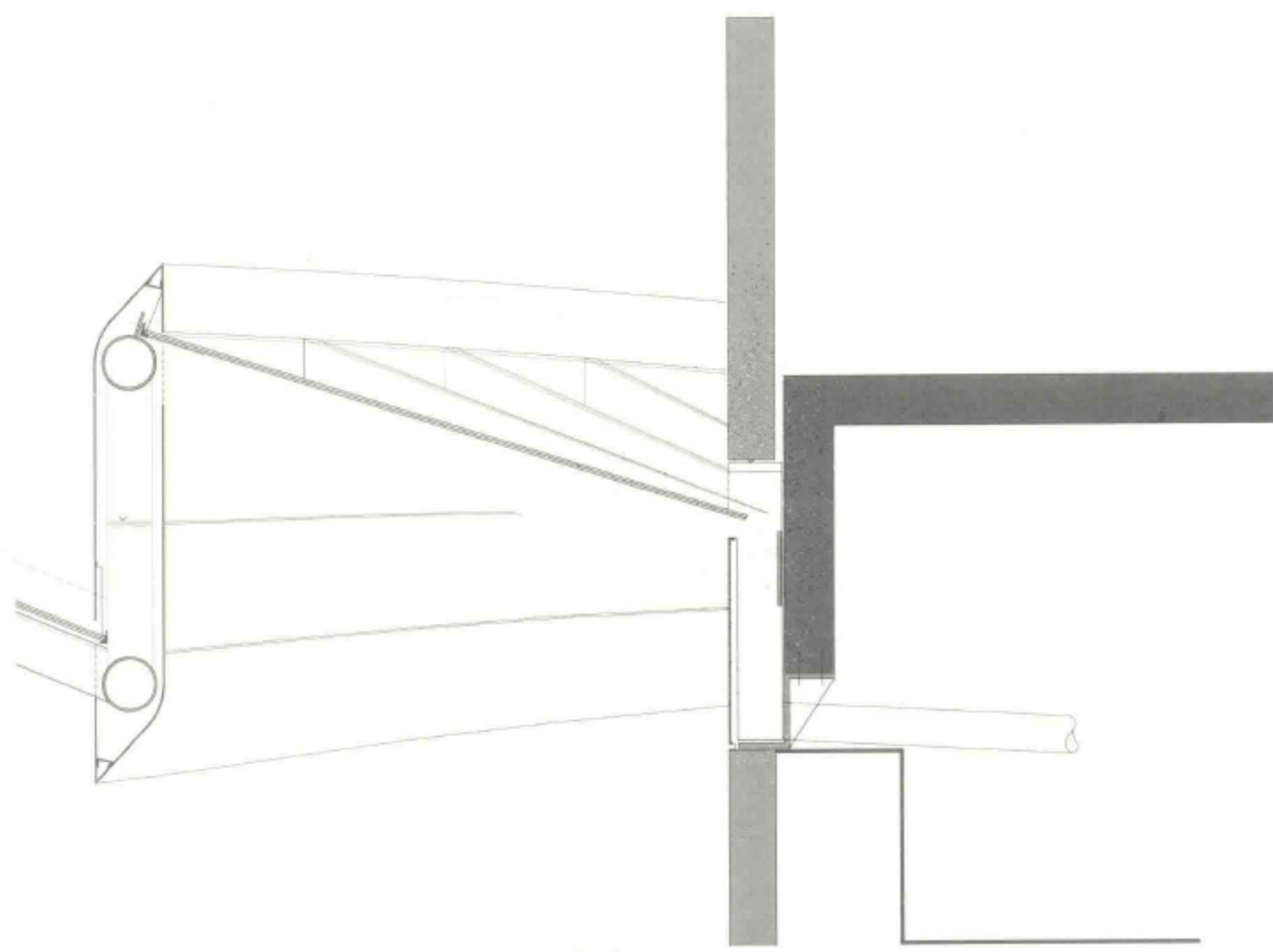




剖面图







施工详图





