

济南恒隆广场

◎设计公司：巴马丹拿集团
◎项目地点：中国济南

◎项目时间：2011年
◎项目面积：256 263 平方米

概况

济南购物综合体是一个有着七层结构，大约185 800平方米的商业空间。它坐落于济南市中心区域，面向着城市最受欢迎的公共开放空间——泉城广场。除了它那显眼的正面部分以外，它位于城市中部的步行区域构造也同样连接着泉城广场、历史悠久的芙蓉街与著名的大明湖。

设计理念

作为一个以天然泉水而出名的城市，济南拥有深厚的人文历史以及得天独厚的自然风貌。因为小块区域的天然泉水以及在公园边形成的沿岸运河，使得城市被起伏的平原所环绕。建筑外形刻画灵感来自于水的移动，与环山的侧影和泉城广场的背景遥相辉映。

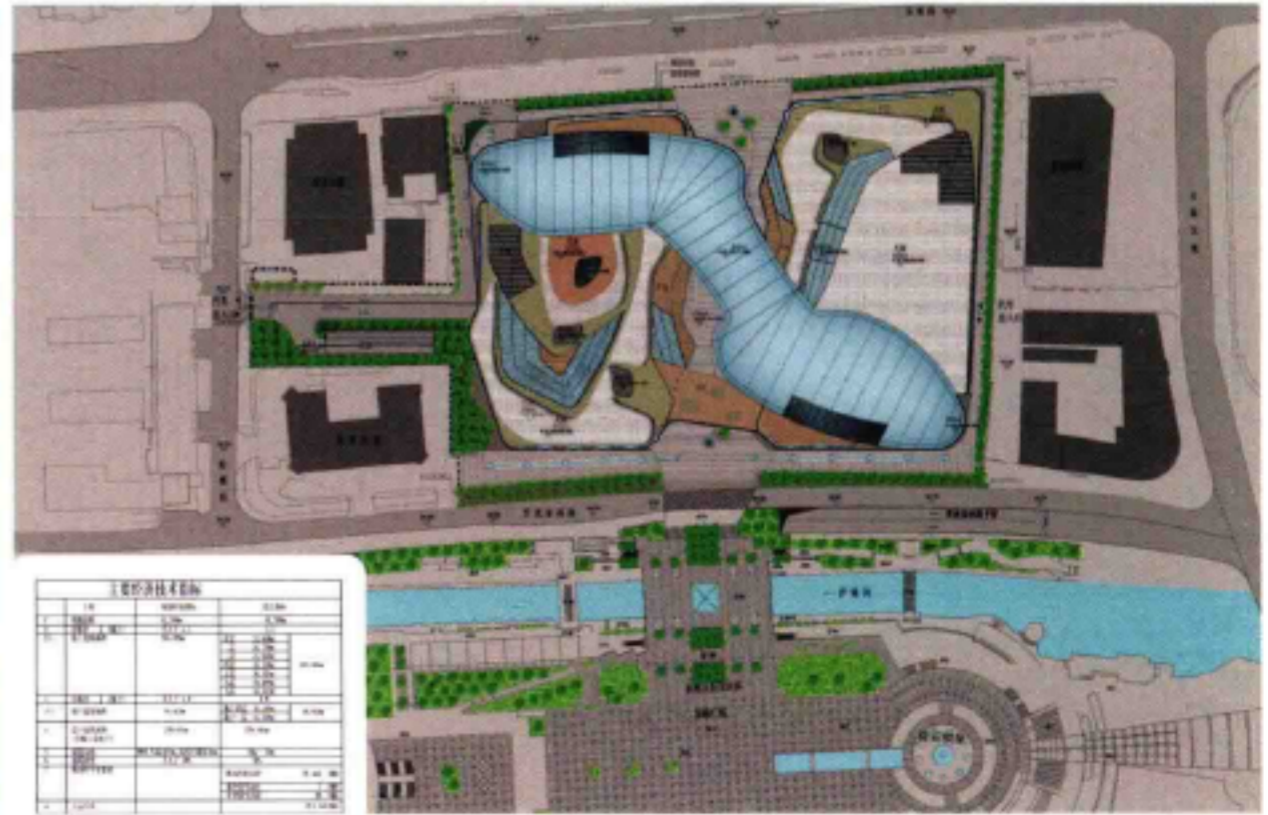
项目的目的是为了通过策划来定位一个发展中的开放式庭院脊柱，以连接周围零散的市区空间，并使之恢复活力。景观中心街道将会在临近的节点之间建立无缝连接，并加强城市的人行流通。整个建筑的构成因中庭里位于低层连接着两个建筑群的玻璃雕塑，显得强有力而清晰。内部方面，一个完整圆环形拱廊使得主建筑区可以映射出其他的区域。大部分门廊都通往主要的中央人行庭院。整个购物体验被高挑的中庭空间中变动的、非常多

样化的内部空间，天窗拱廊，透明的通道以及开放式的露台拱廊大大地增强了。不同层面上，花样装饰的循环清晰展示出来，以达到览视整个开放式中心庭院以及内部门廊的效果。

建筑的立面图被水平地分割成两个部分，以减小比率之间的反差。较低的那部分，对应环绕着街景的展示与零售空间，为二层的商店之前连续的细长地带所构成。建筑物上层的部分则是由组合雕花玻璃镜板与从远处便能看见的透明广告招贴墙组成。街道的正面是主要的零售商铺，吸引行人进入商场购物，中庭的正面是位于两侧的露台和商店，以此来增加多层次之间的交流与活动。桥的跨度穿越过高层的中心庭区，来连接两侧的购物商场，并且维持着处于低层的视觉效果与物理渗透率。

可持续性

本项目通过控制太阳光热能与室内部分的适当热量，来努力实现一个长期的可持续环境。不同于使用LOW-E型的双重玻璃来降低透光率调节建筑内的太阳光热，在较为温暖的季节，商场可以自然地通过可调节的窗口来通风，以此来节省能源。有计算表明，一年中自然通风的有效运行时间可以达到300小时并且对减少能量耗费有所帮助。玻璃中庭的整个顶部区域被太阳能镜板所覆盖，有助于节省照明的成本。





恒隆广场

恒隆广场





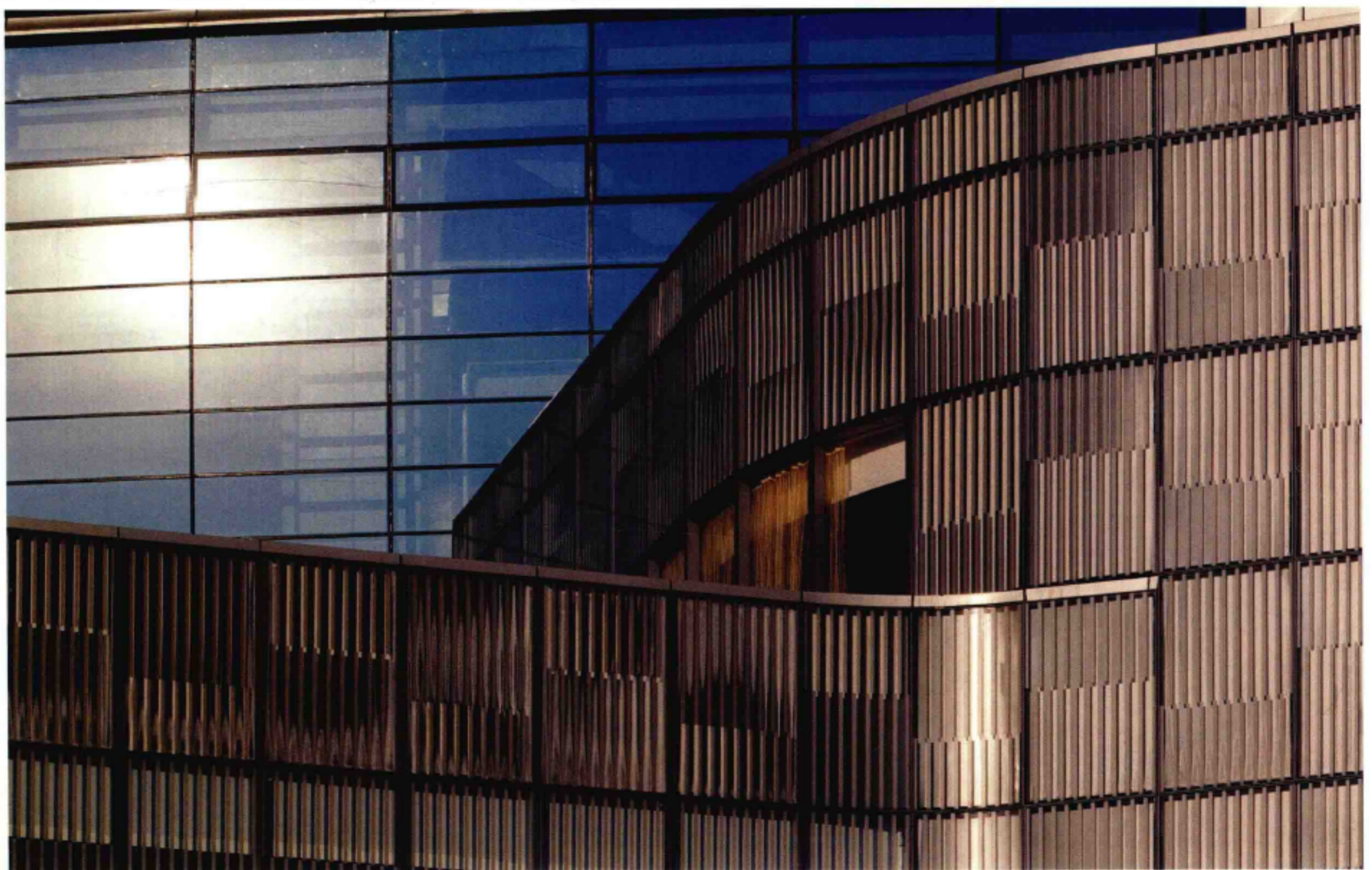
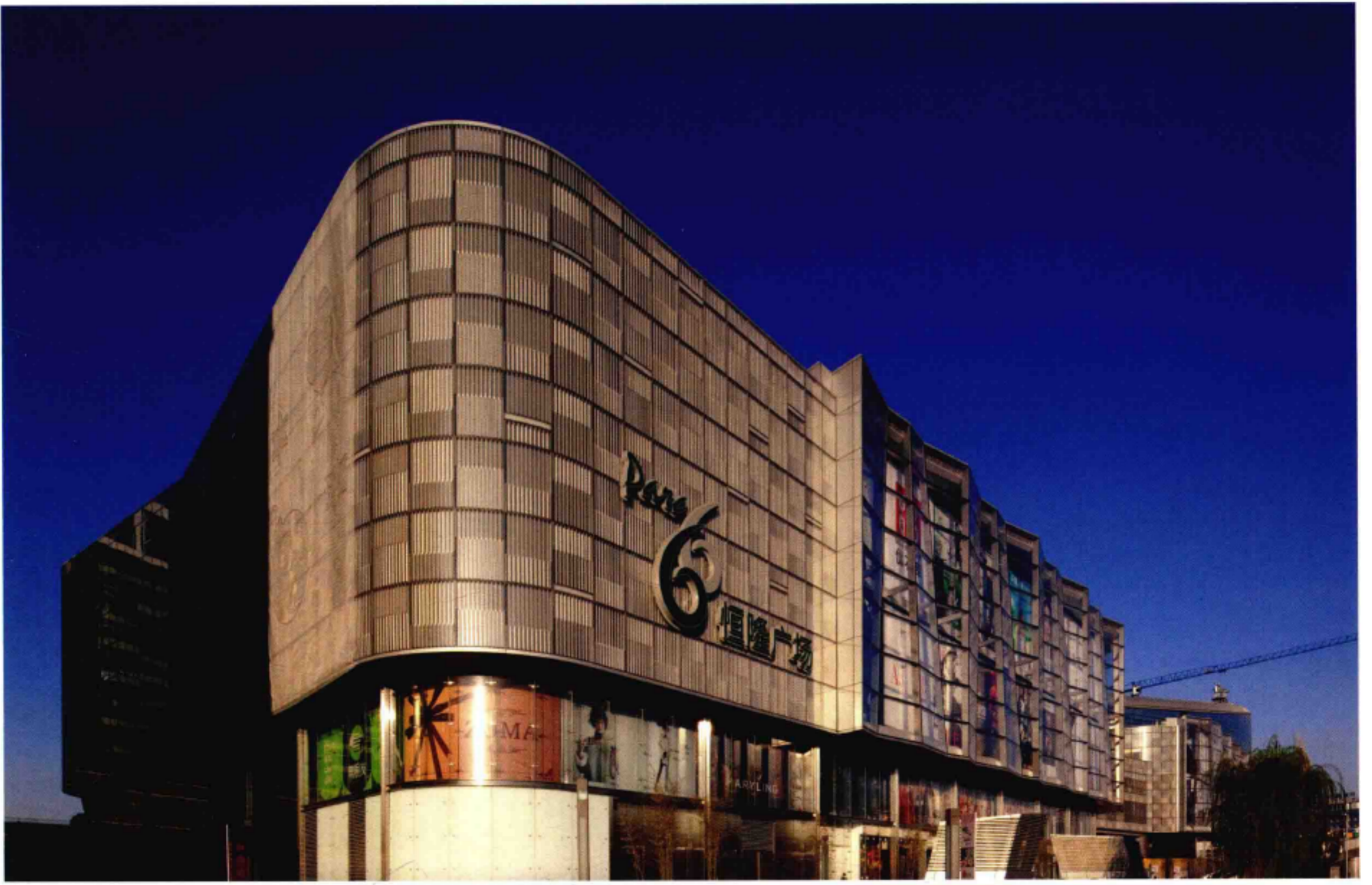
6

PARC 66 恒福广场

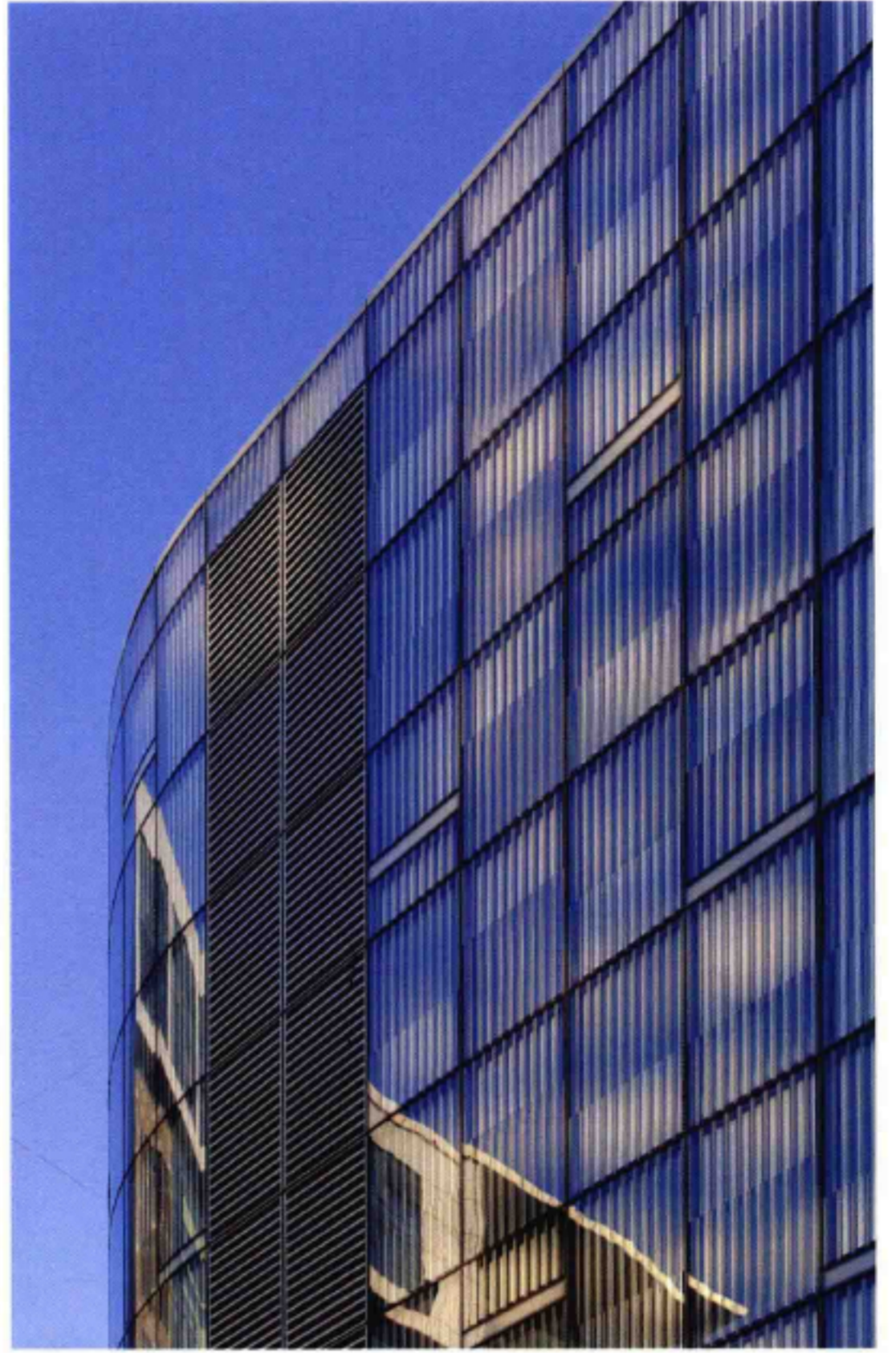
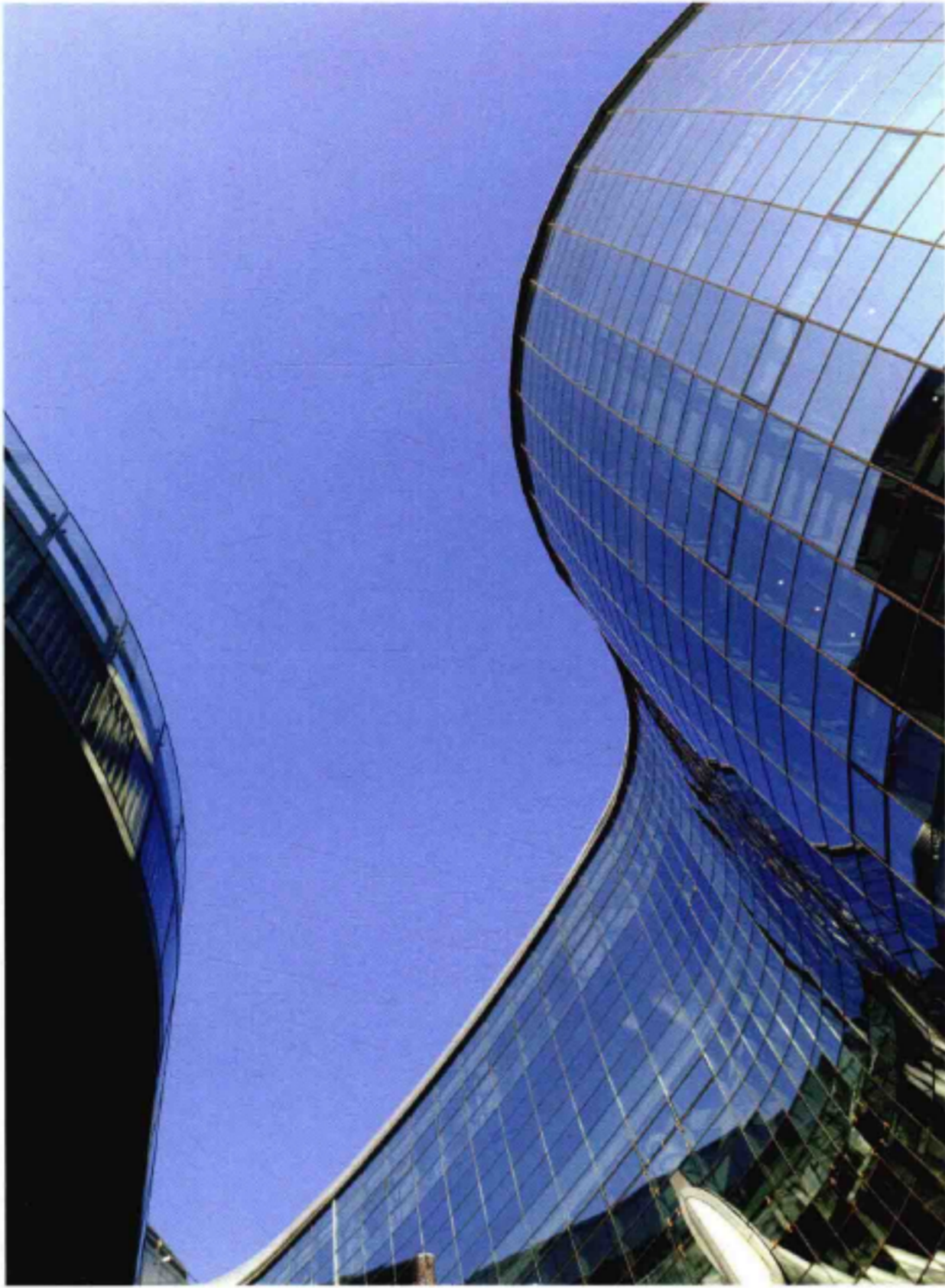
PARC 66 恒福广场

LO

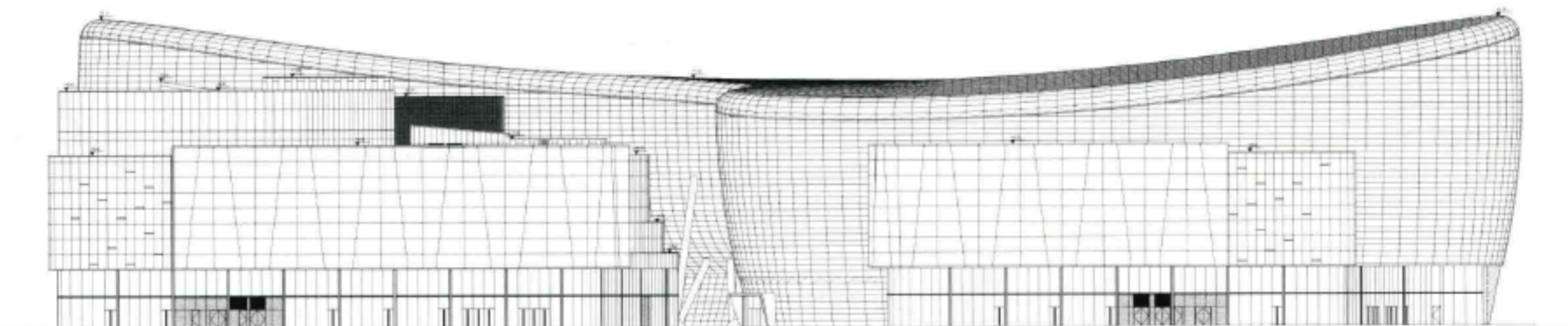
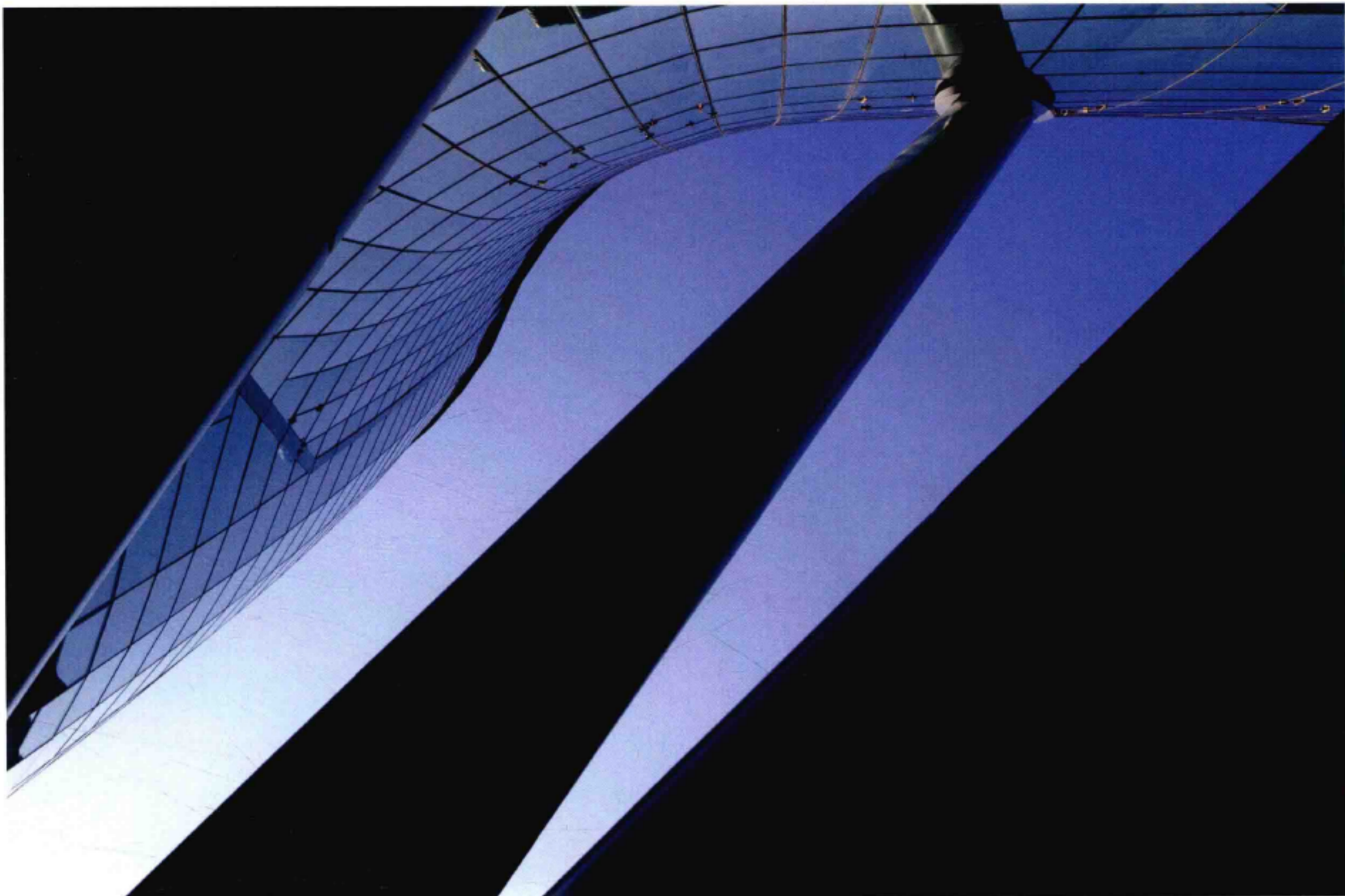












立面图



PALACE

约会每一天

BE DIFFERENT!

heart healthy vegetables...

ECCO

KALYEND

PARC 66 恒隆广场





香港采時軒
CHINESE CUISINE

ZE

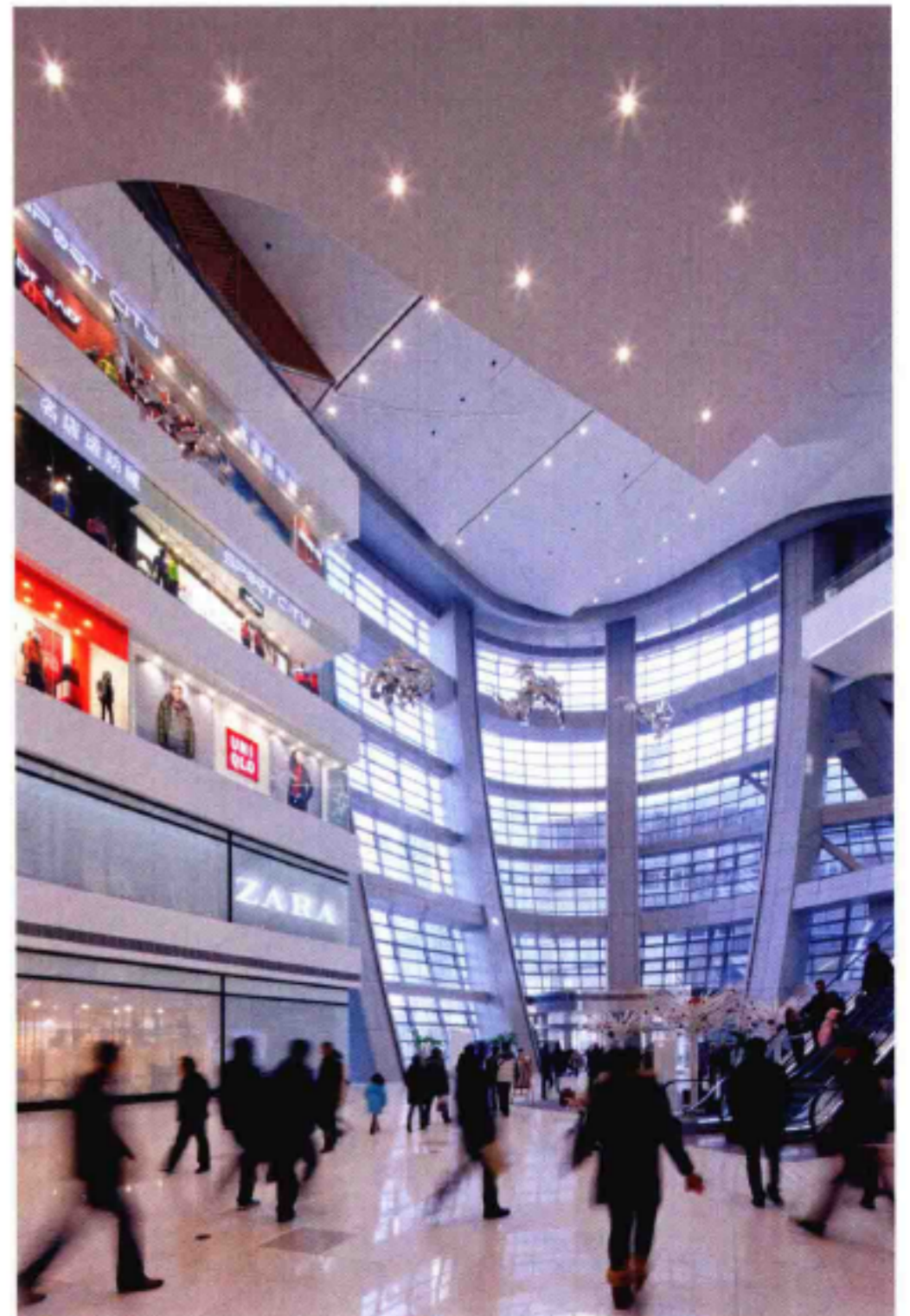
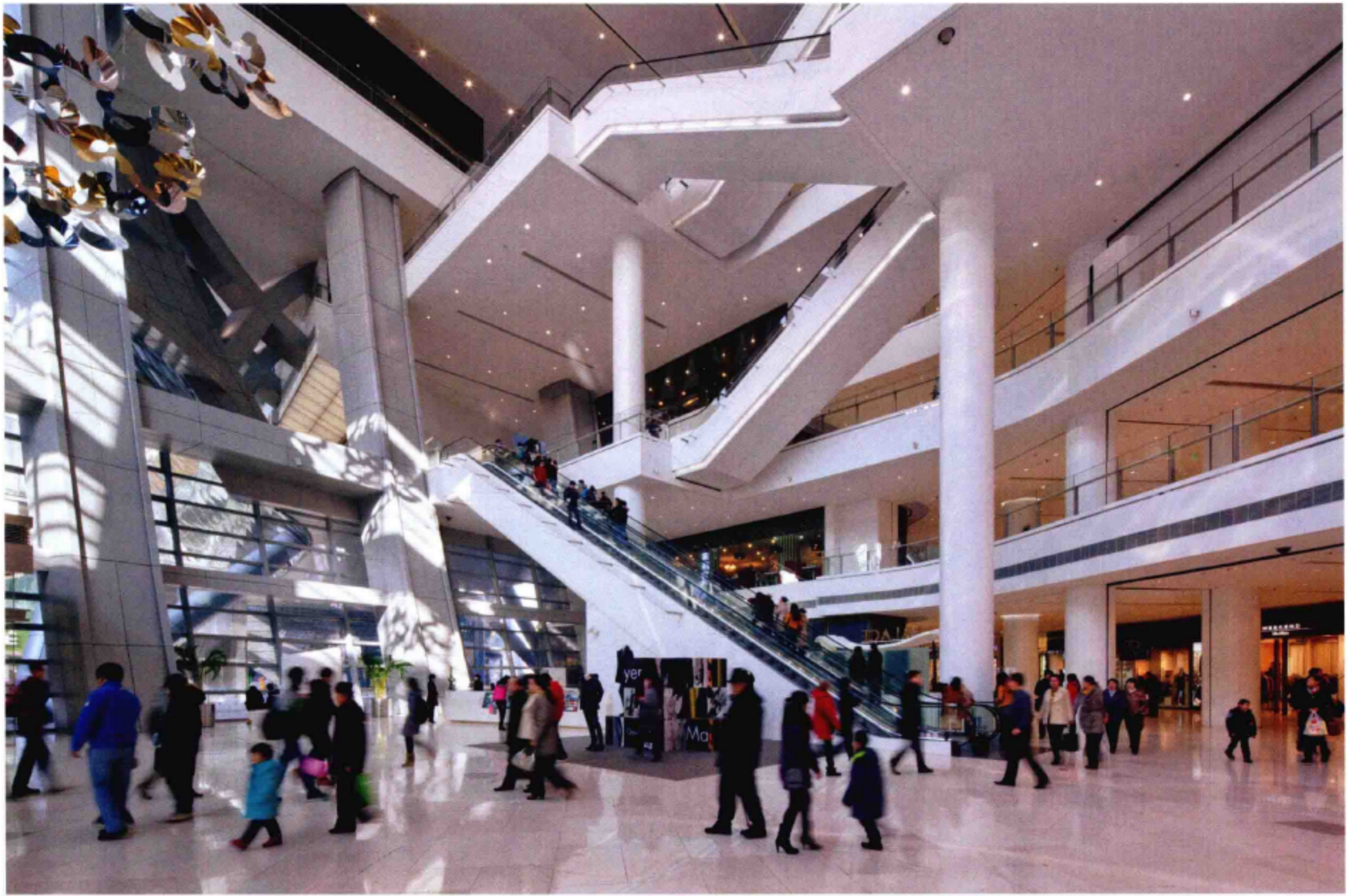
巴
山
亭

Hä en-Dazs

Talk

ME











LUMIERE

LUMIERE