

恩萨尔瓦多查帕拉尔教育中心

设计单位：亚历杭德罗·穆尼奥斯·米兰达建筑师事务所

竣工时间：2010年

项目地点：西班牙格拉纳达市

项目面积：915 m²

摄影：雅维尔·卡勒加斯

该项目采用各部分颜色不断变化的墙面和天花板，对空间体验进行有效调节，从而实现增压和减压效果。

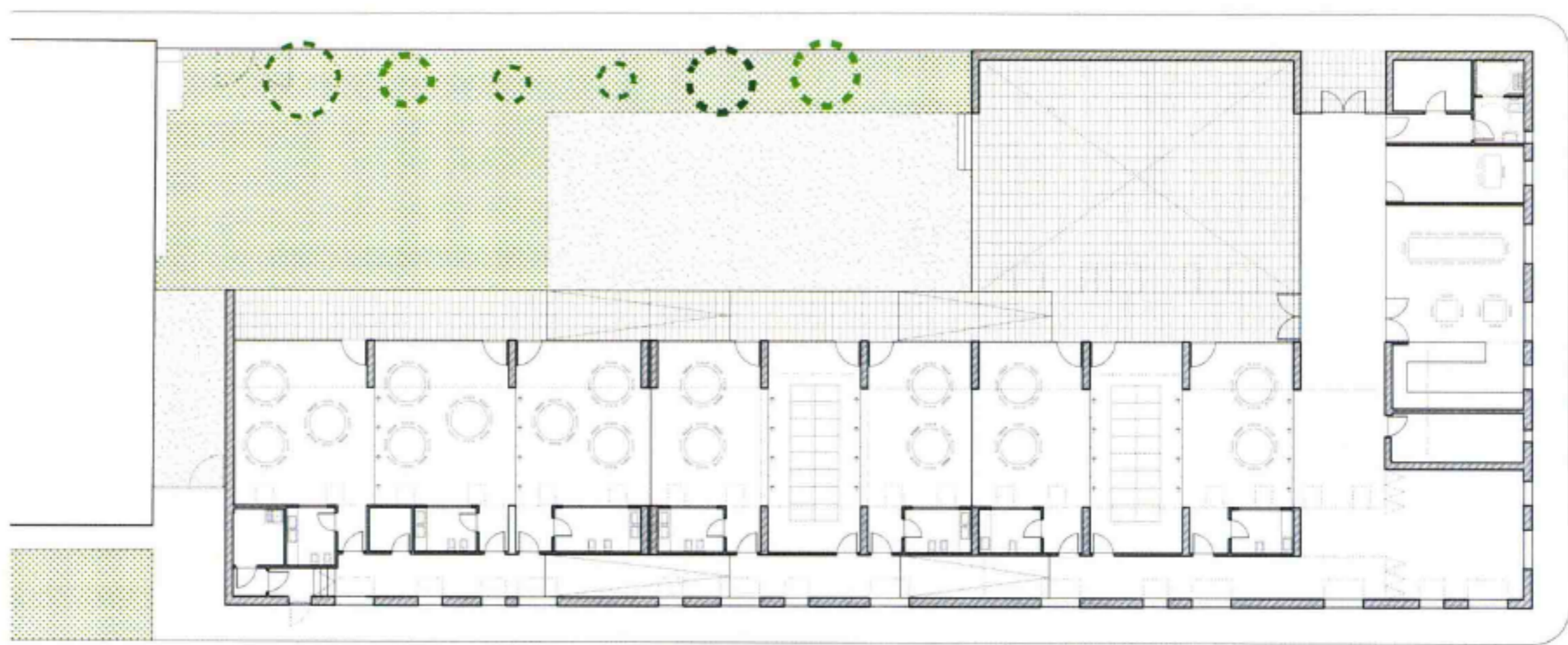
各部分的变化主要取决于空间功能（如走廊、浴室入口、教室、设有顶棚的外部走廊、花园以及设有顶棚的室外操场等），而太阳的移动轨迹和地块纵向坡度也对朝向花园和室外带顶操场的室内空间设计提出了特定要求。

在纵向和横向改变空间布局的时候，这种增压—减压的设计方式按以下顺序展示不同效果：走廊、浴室入口、教室、门廊、花园、室外带顶操场（交叉处）或教室—寝室—教室（纵向）。

根据空间朝向，教室南侧立面上部边缘处设有玻璃开口，进一步加强对角线空间之间的联系，并在朝向内部花园的北侧立面设大面积落地窗，为室内引入更多自然照明。南侧立面上的开口处设有控制灯具，从而在走廊的动态区域内或室外带顶操场上呈现出彩色（彩虹色）视觉效果。在教室内部，这些开口将采用南向无色透明玻璃。

教室根据教育水平不同被划分为多种类型（两间带有宿舍，供0至1岁儿童使用的教室；两间带有宿舍，供1至2岁儿童使用的教室；三间不带宿舍，供2至3岁儿童使用的教室）。根据设计方案，同一楼层的所有教室上部由玻璃分割，实现一种空间连续性，并且可以提供更多集体活动空间。





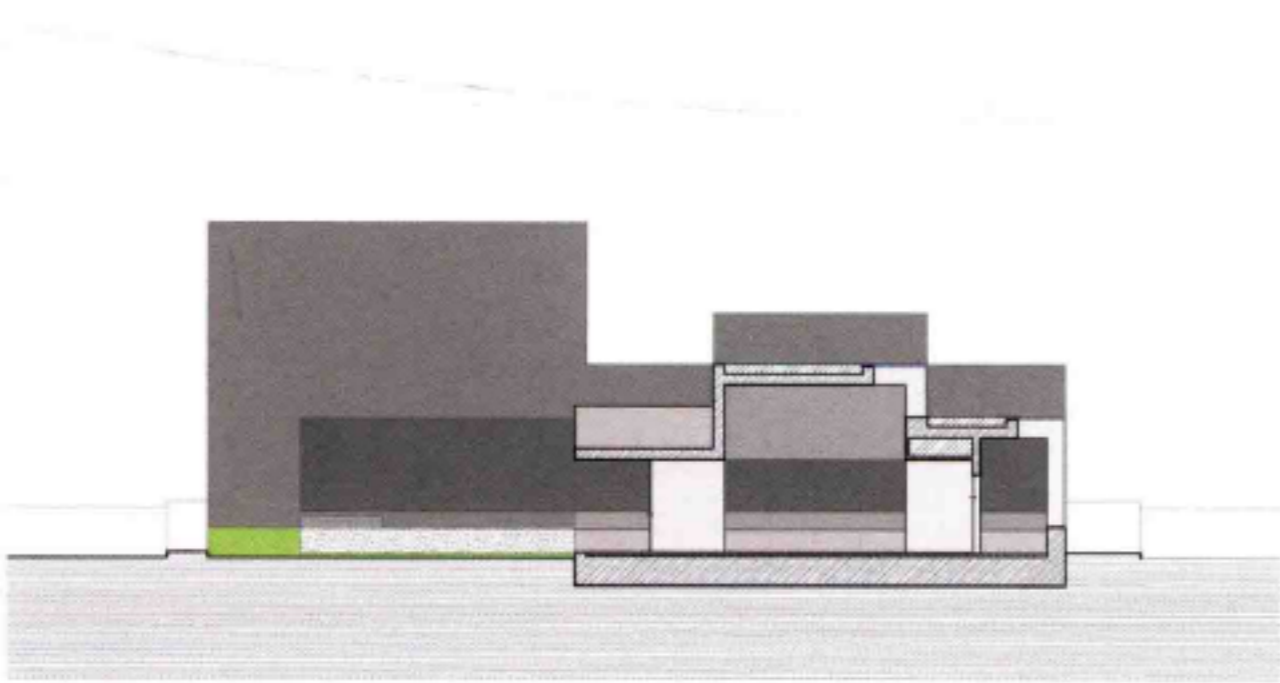
平面图



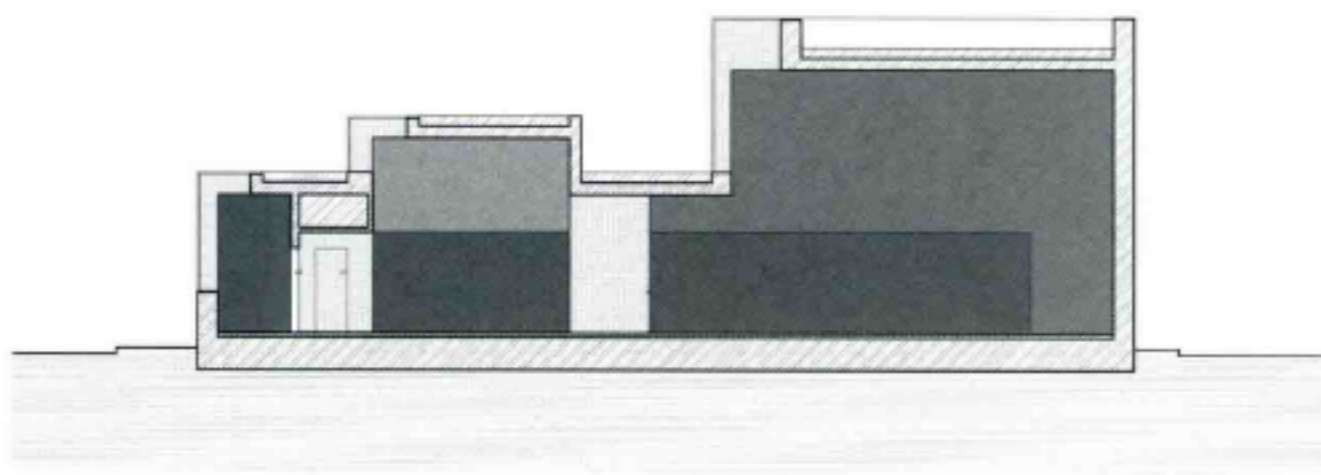
0 5 10 20m







剖面图 1



剖面图 2

