

清华大学游泳跳水馆

Gymnasium of Swimming and Diving of Tsinghua University

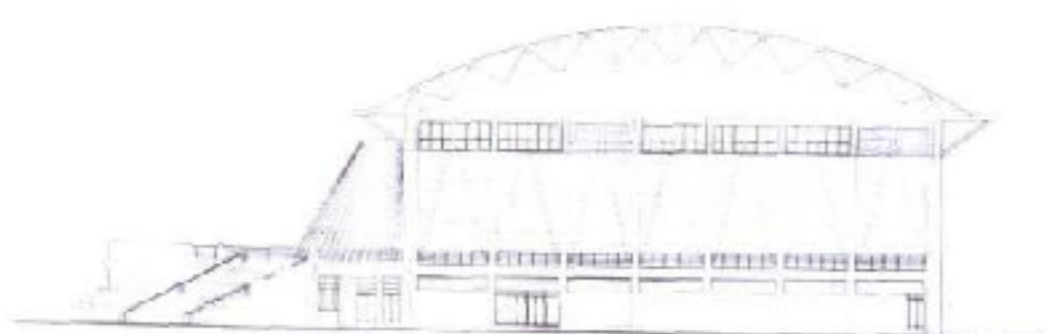
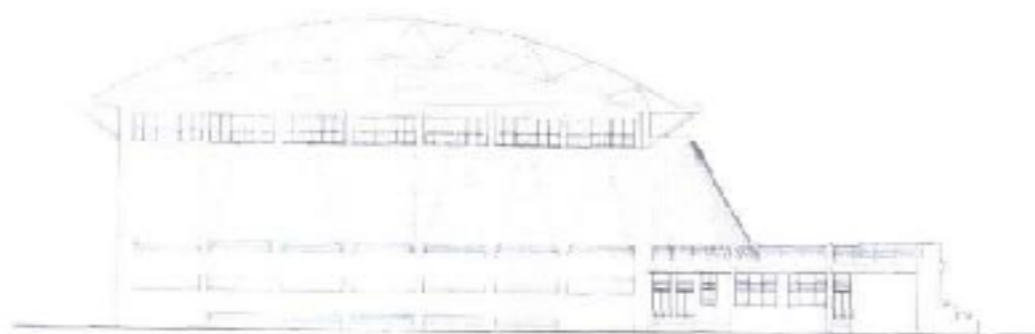
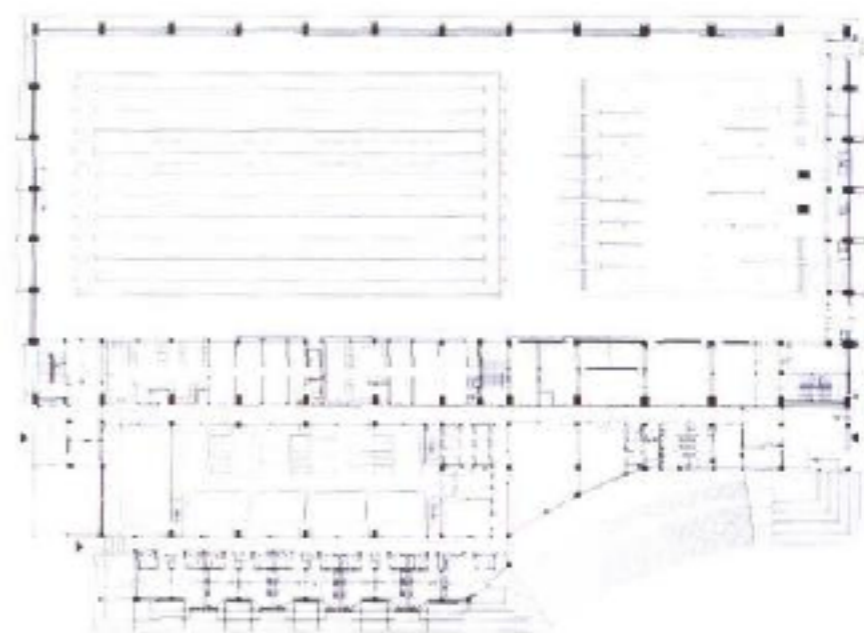
建设地点：北京
建筑面积：9700m²
设计年代：1999
竣工时间：2001
建筑性质：体育设施

Location: Beijing
Total Floor Area: 9700m²
Design: 1999
Completion: 2001
Function: Sports Facilities

本项目位于清华大学校园东区，沿主楼中轴线北侧，与拟建的综合球类馆对称布局，和东大操场围合成校园东北部的体育场馆区。游泳跳水馆内设有50m × 25m标准游泳池、25m × 25m的跳水池，可进行10米跳台跳水比赛、训练及教学。比赛大厅可容纳800个座席，并设有运动员休息室、贵宾室、陆上训练等辅助房间。

2001年获教育部优秀建筑设计二等奖，北京市“十佳”建筑设计方案奖。

1. 平面图
2. 西立面
3. 东立面
4. 南立面远眺
5. 点式玻璃幕局部
6. 室内
7. 南入口





6



7



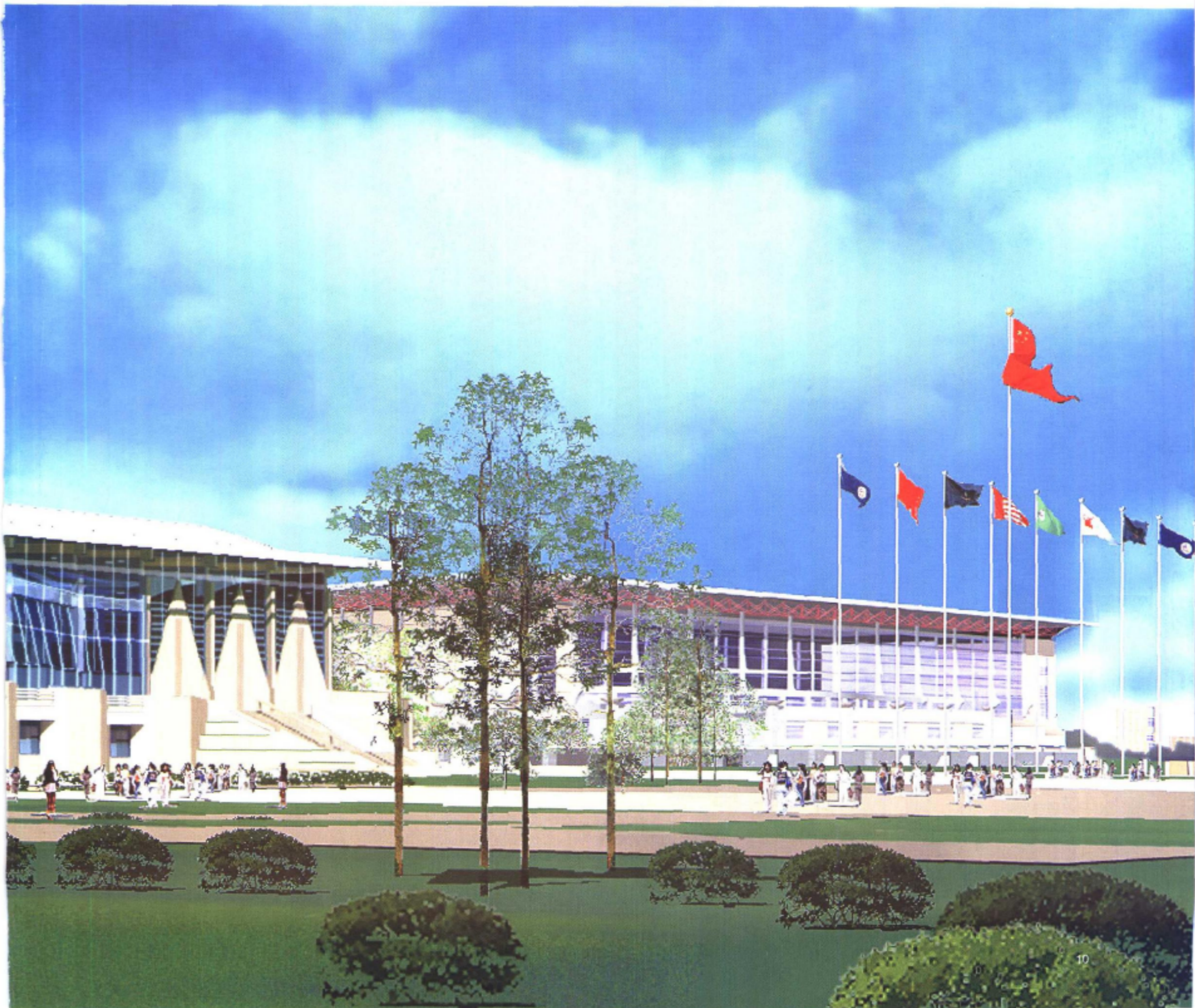
8



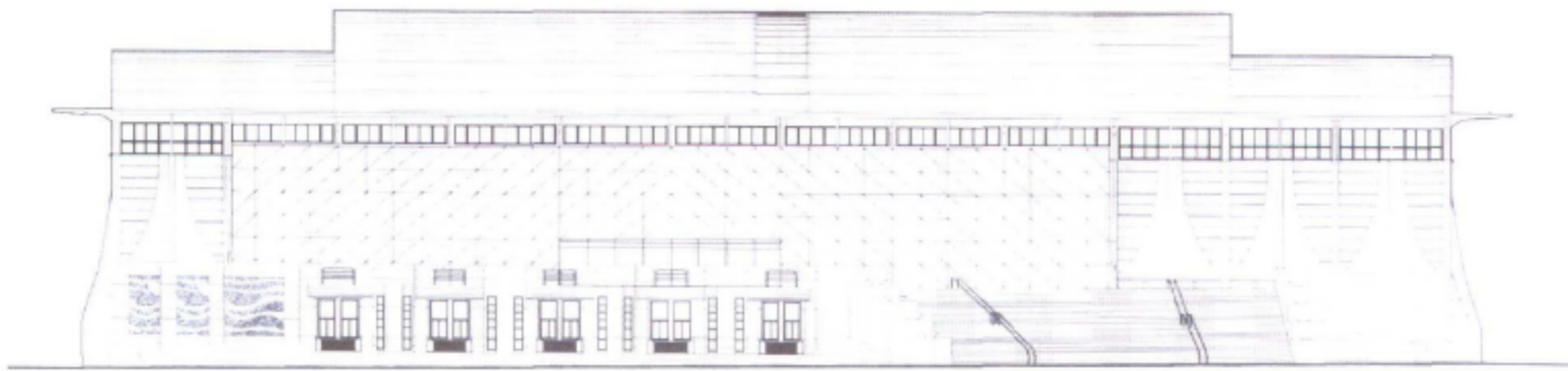
- 8. 比赛池
- 9. 跳水池
- 10. 西南立面



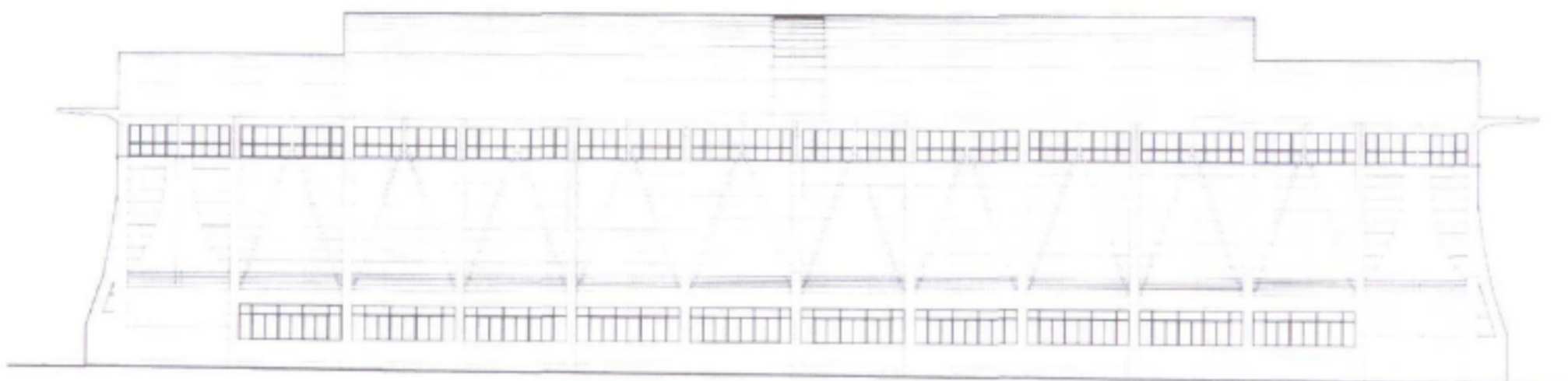
9



10



11



12



- 11. 南立面
- 12. 北立面
- 13. 室内通廊
- 14. 建筑局部
- 15. 南立面
- 16. 西立面
- 17. 西南立面
- 18. 西南立面



13



14



16



15



17



18