

中钢集团总部大楼

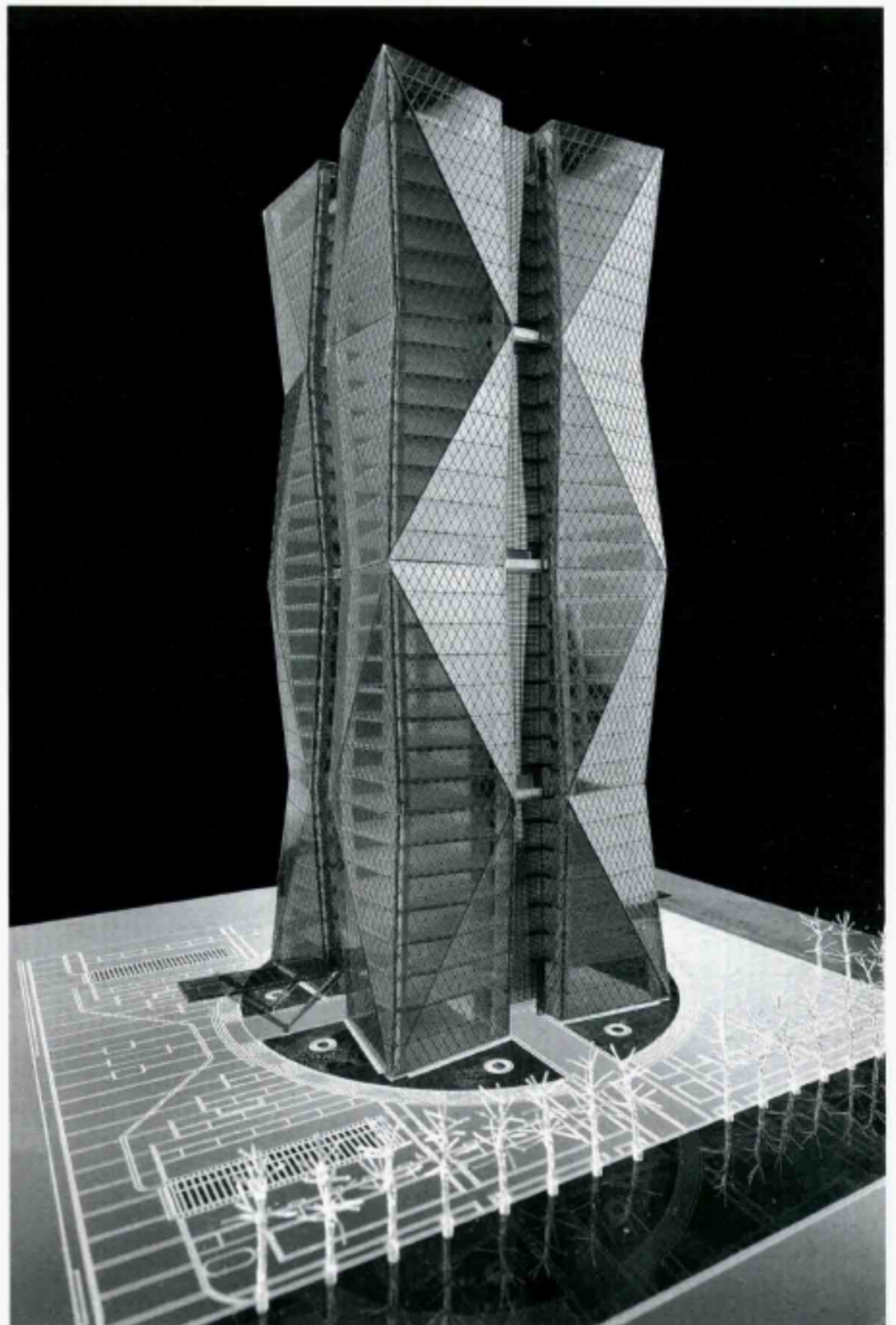
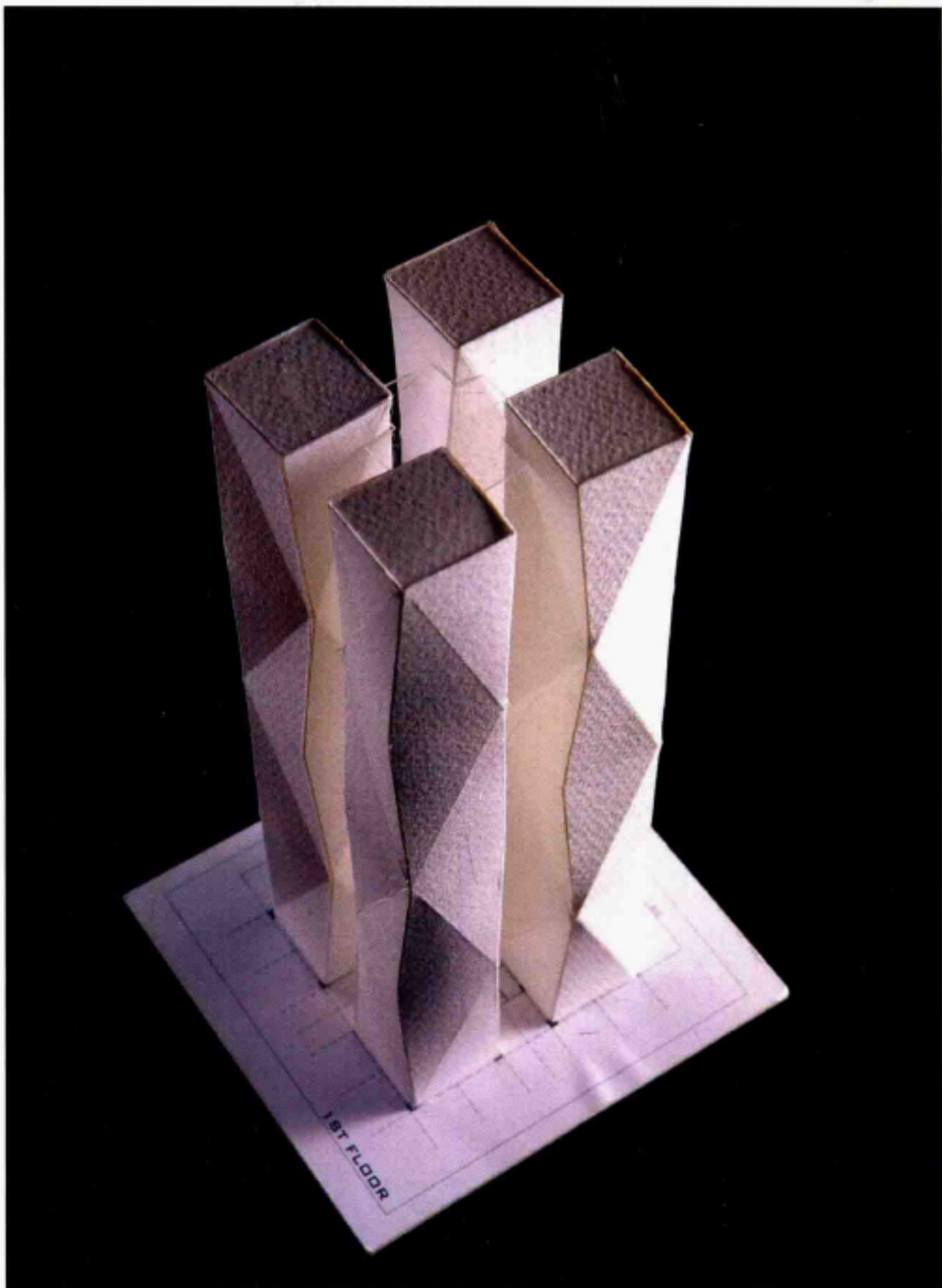
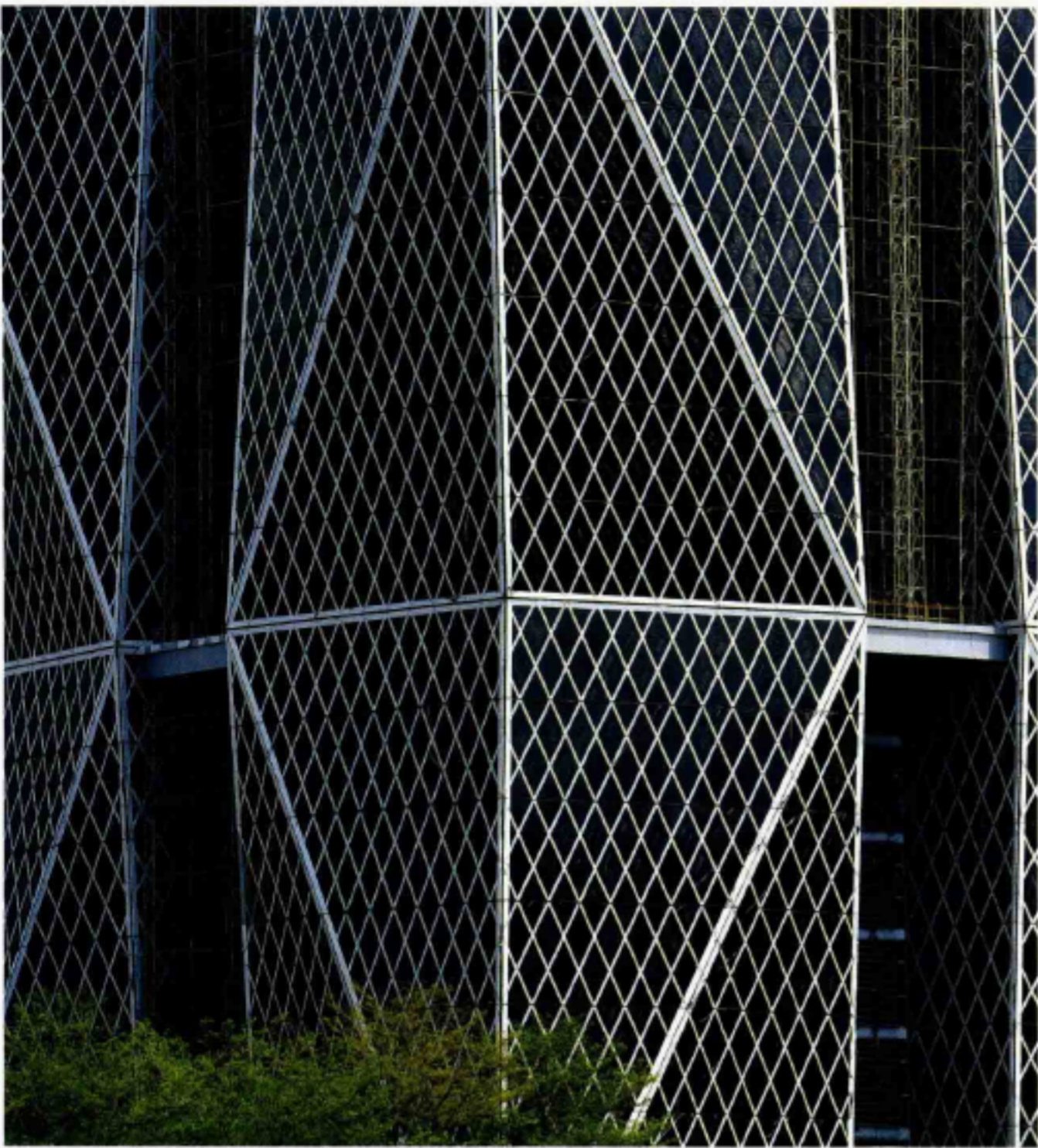
◎设计单位：大元联合建筑师事务所
◎业 主：中国钢铁股份有限公司
◎项目地点：中国台湾高雄市
◎建筑面积：2 590 平方米

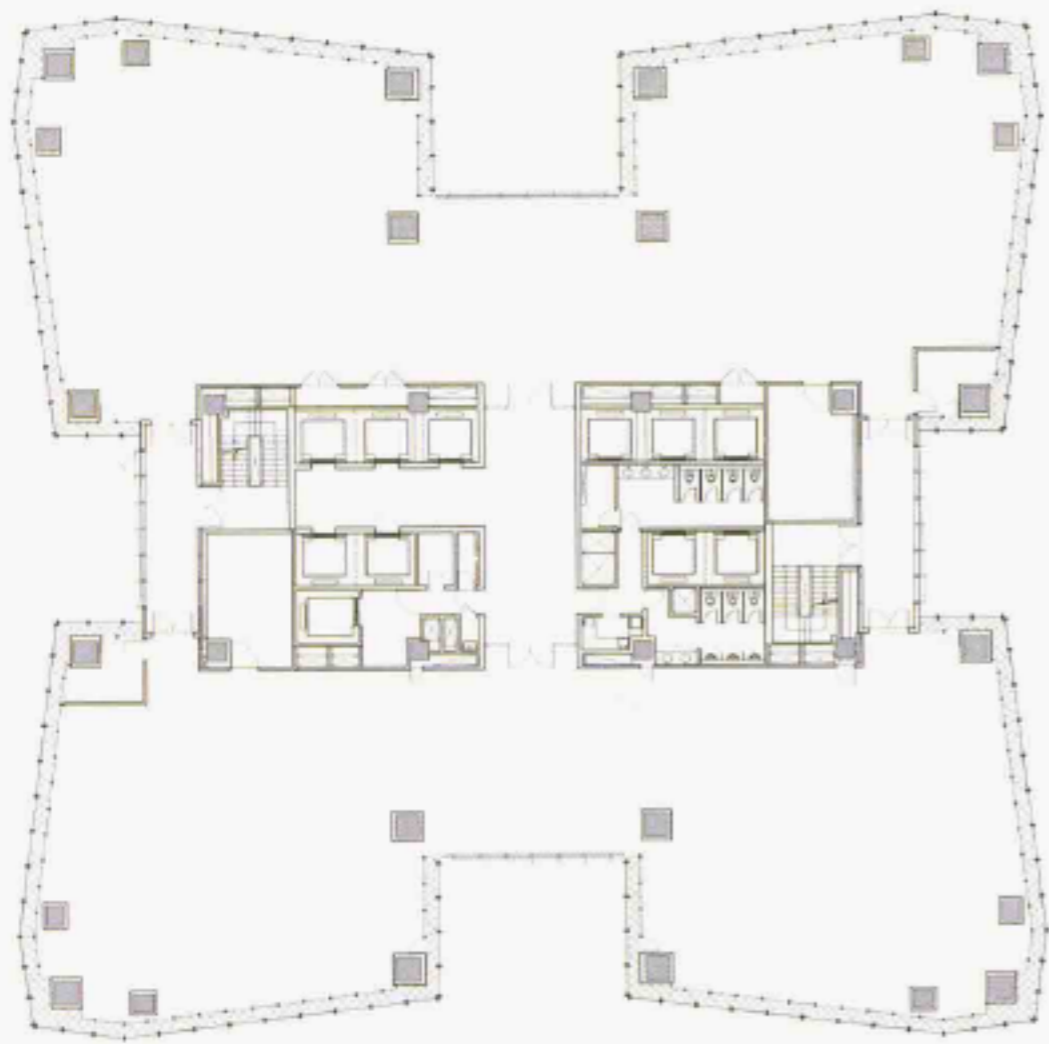
◎建 筑 师：姚仁喜
◎设计时间：2004年
◎基地面积：11 037 平方米
◎摄 影 师：Jeffrey Cheng

南台湾的高雄港致力于从工业城转型为多功能经贸园区，而中钢集团总部大楼所在的临港地区，正是近年高雄市最大型的都市开发计划催生地，内容包括运输、物流、经贸与文化、休闲及公共机构等方面。总部大楼这栋建筑物身为此新兴区域中不可或缺的重要元素，也将成为高雄港的新门户地标。

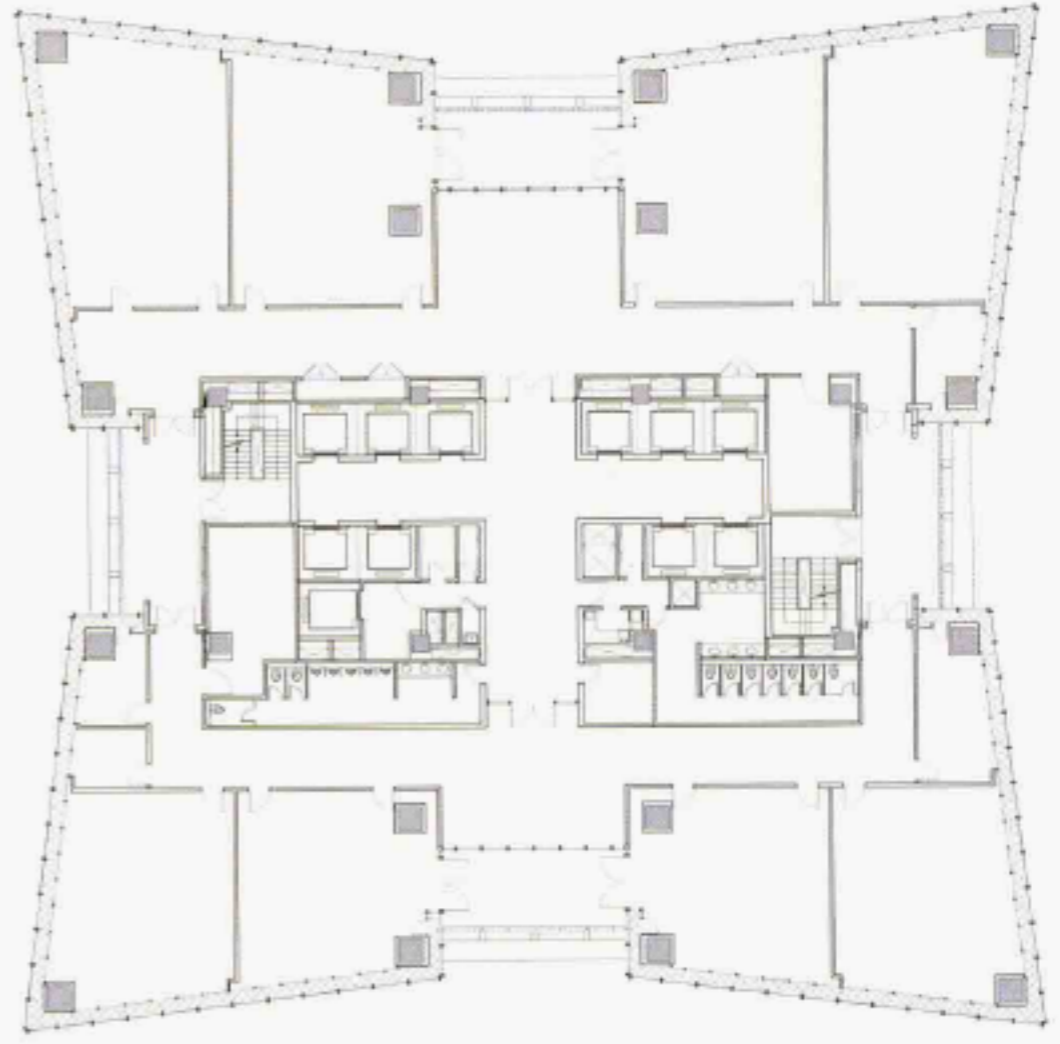
整栋建筑以四个方形量体中间夹着作为轴心的服务核所构成，量体以八层楼为一单位扭转 12.5 度，形成动态的几何形

体。外观上，每跨越八层楼即采用大型支撑装置，拉背系统在每个间隔处架构阳台。钻石形状的双层帷幕墙营造最佳自然光线及良好通风，在温暖的都会气候里，具有阻热、节能、降低交通噪声等优点。在地平面上创造出圆形水池，方形塔楼便矗立于水池中央；其余部分则种植许多花草树木予以美化，为行人建构出绿意盎然的舒适环境。





二层平面图



十六层平面图



