

上海协和国际学校：高中

◎设计单位：帕金斯·伊斯特曼建筑师事务所
◎项目时间：2009年
◎项目面积：12 500 平方米

◎业 主：上海协和国际学校
◎项目地点：中国上海
◎摄 影 师：舒赫摄影工作室

上海协和国际学校（CISS）高中部是该校拥有多座教学楼校区中最新建成的项目。该项目是在帕金斯·伊斯特曼建筑师事务所纽约办事处和上海办事处的协力合作下完成的，是该校进行的一系列规划设计项目中的第四期项目。该校园占地面积为10英亩，包括一所中学和一个艺术表演中心，这两座建筑也是由帕金斯·伊斯特曼建筑师事务所设计的。作为这所世界级教育校园十年来多期扩建工程的顶点，上海协和国际学校高中部项目是对设计、学习及可持续性演变过程的最佳诠释。

在这座6层高的综合体内，高中部项目囊括了一系列学术、运动及行政功能设施。作为21世纪学习和顶级大学预科环境的典型，新的高中部教学楼坐落在该校园的最后一块地皮上。大楼中央大厅里设置了一座小桥，象征着学校的过去、现在和未来。大楼共有20间教室、4间科教教室、一间多语言实验室以及一系列规模不等的研讨会/分组教学教室。公用媒体“桥”将新设施与旧的共享设施连接起来。大楼还包括一座面积为1.08万平方英尺（1 000平方米）的体育馆，里面有两个全尺寸篮球场、一个健身房、一个舞蹈工作室和一个独一无二的带有户外攀岩墙的体育课互动空间。

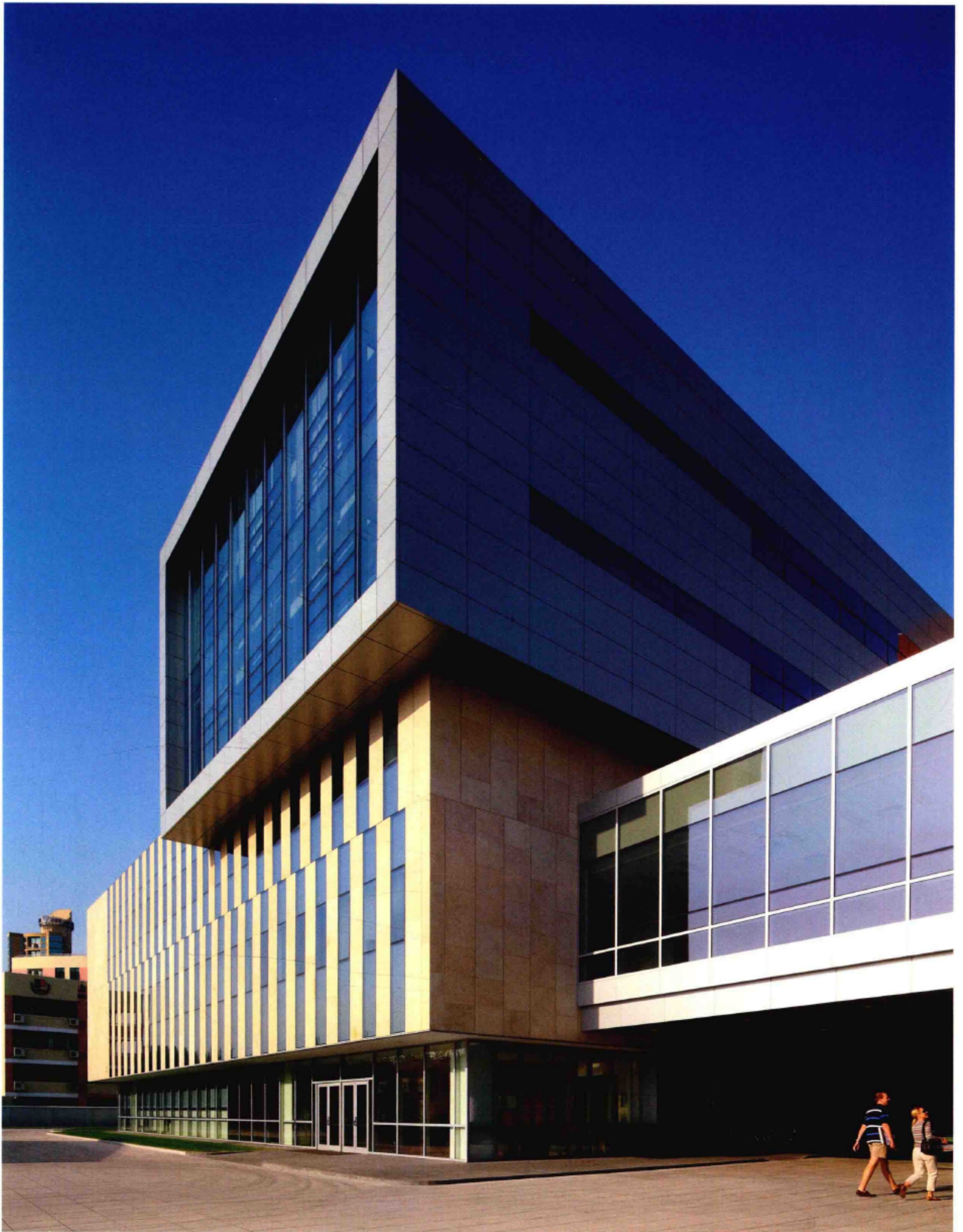
设施的公共和私人规划区域分散体现在平面图上。包括教

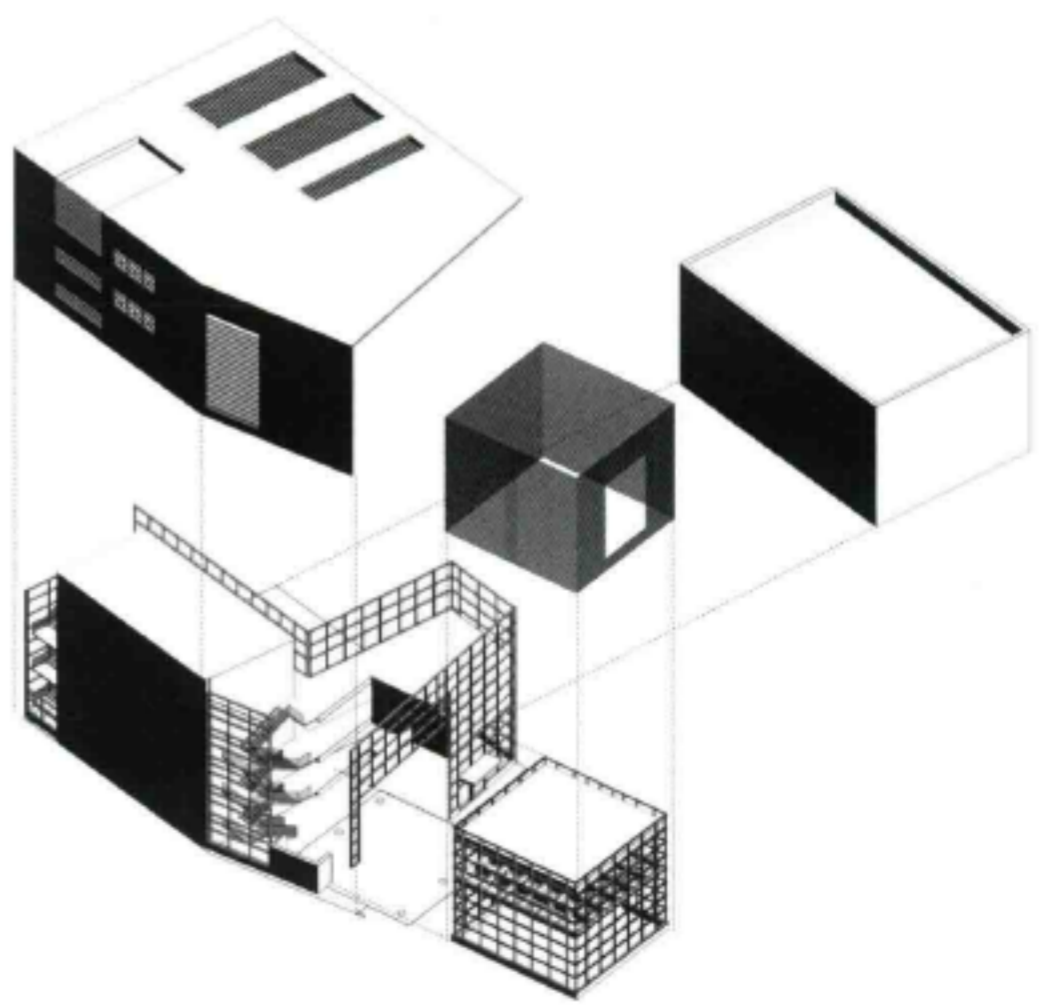
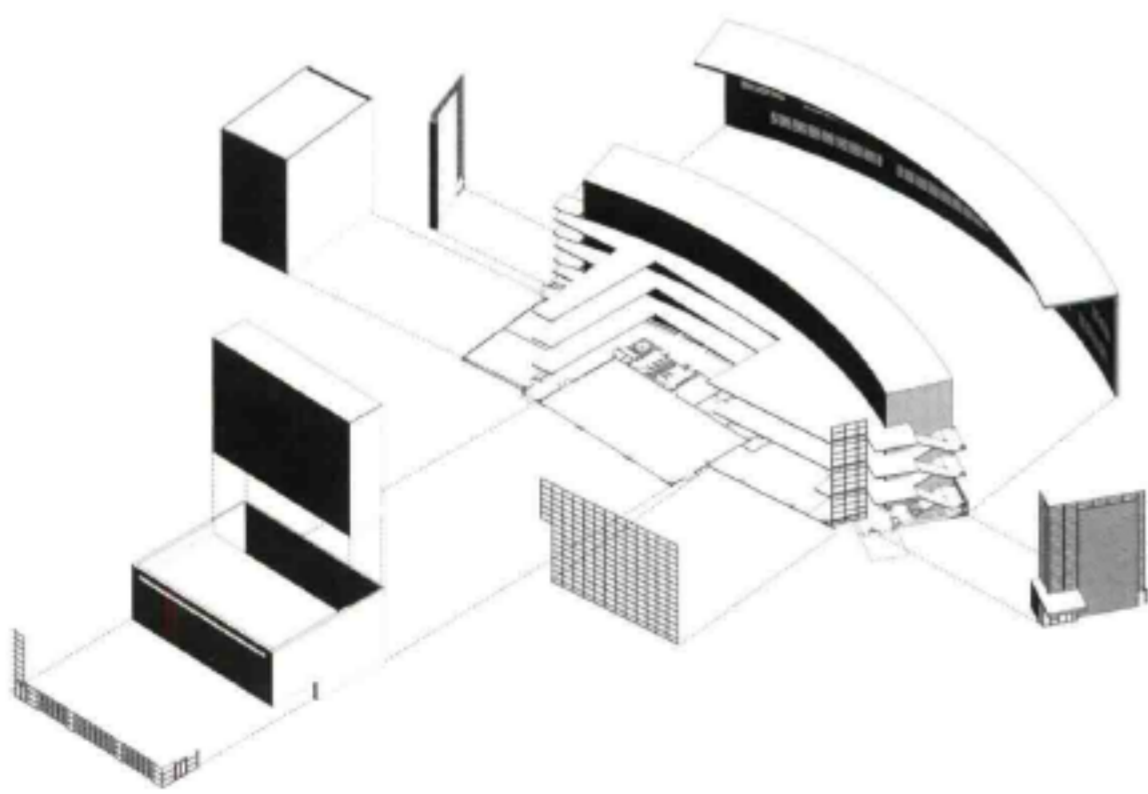
室和办公室在内的私人空间沿着公共空间外围的单负荷走廊垂直安排。6层楼高的教室楼的公共流通面朝向大街，而教室则朝向一块掩藏在波浪形金属面板外立面后面的田野。

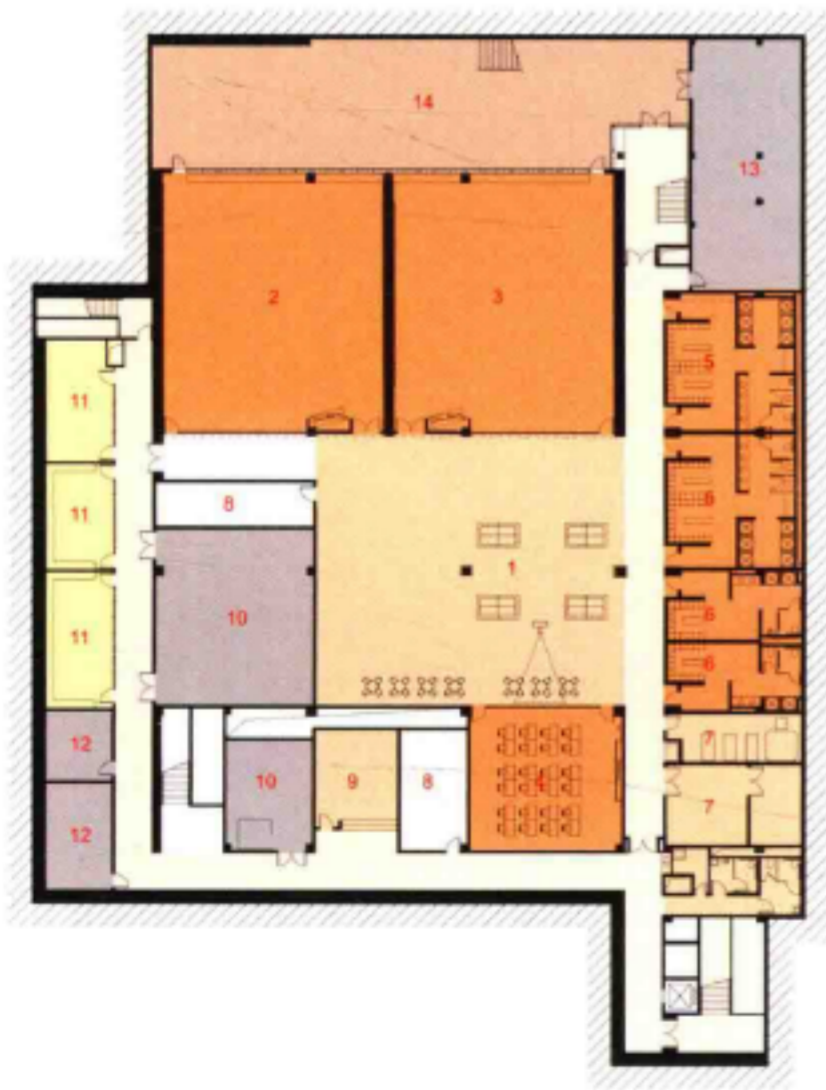
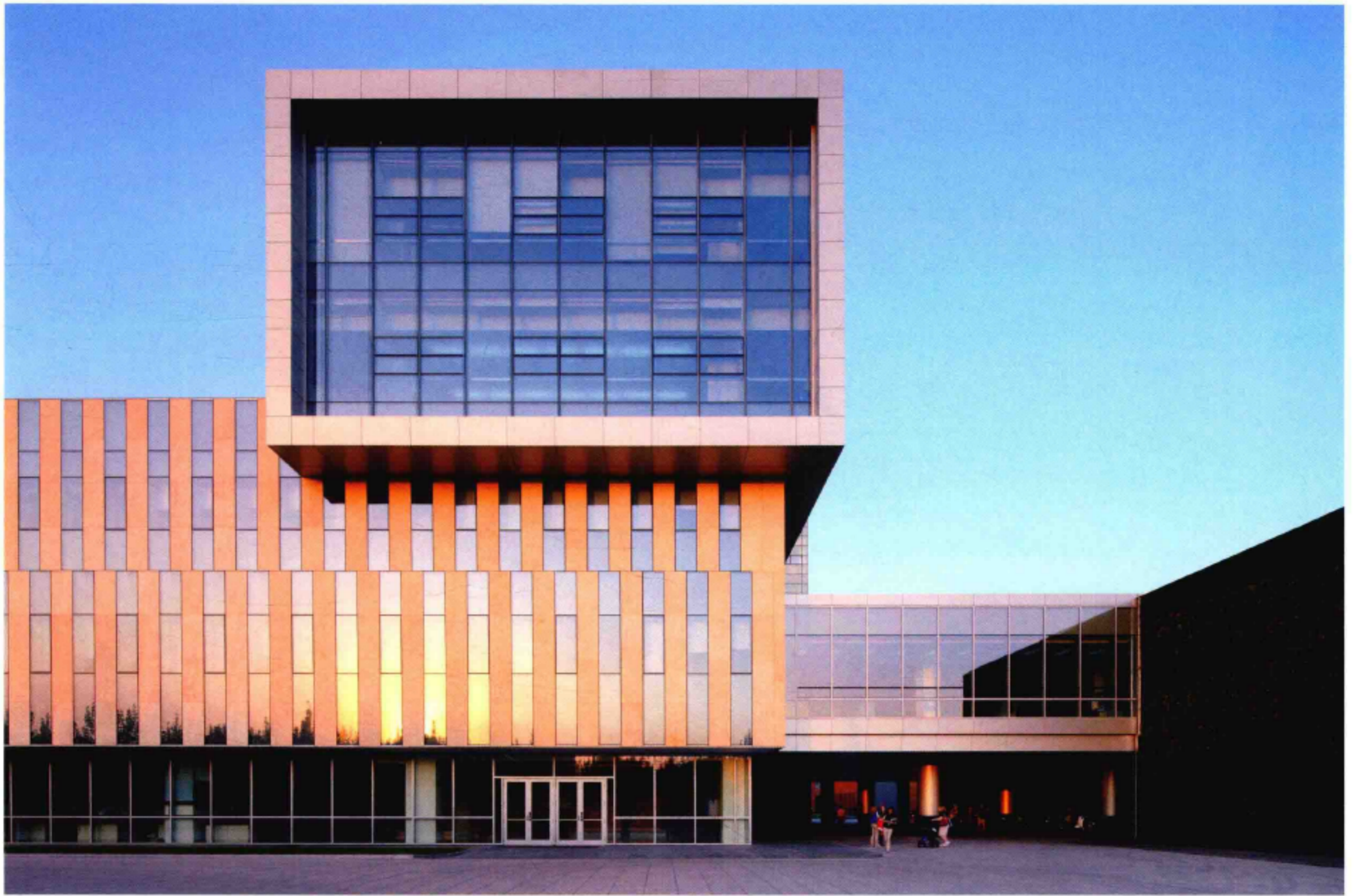
该建筑的构造试图抹掉所有与传统学校设计有关的典型视觉效果痕迹。呼应但不重复之前各期工程的视觉语言，通过更为精致非凡的处理方法重新诠释建筑材料。环绕在各处建筑外的是六大外部系统，每个系统都精确地描绘出各建筑内部独一无二的功能设施，同时优化自然光照和通风效果，并最大化地展示上海市中心的风景。

该建筑体现了上海协和国际学校愿成为“环保领袖”的大胆承诺。上海协和国际学校将新高中部项目的设计和施工看做一次契机，通过使用高效的地热技术重新设计整个校园的供暖和冷却系统。通过新建屋顶表面中超过40%的绿色屋顶的使用，减少总体供暖和冷却需求。绿色屋顶中的最大一部分可以美化体育馆/活动空间上方的光线监控器。这座适于居住的花园中的泥土是由循环利用型粉碎砖制成的。从附近的跨学科试验用科教教室以及学生们进行天气和空气质量现场研究的公司可以直接进入花园，使花园教学成为课程的重要部分。其他环保产品和材料包括日光照明、自然通风以及竹子和天然橡胶地板等。





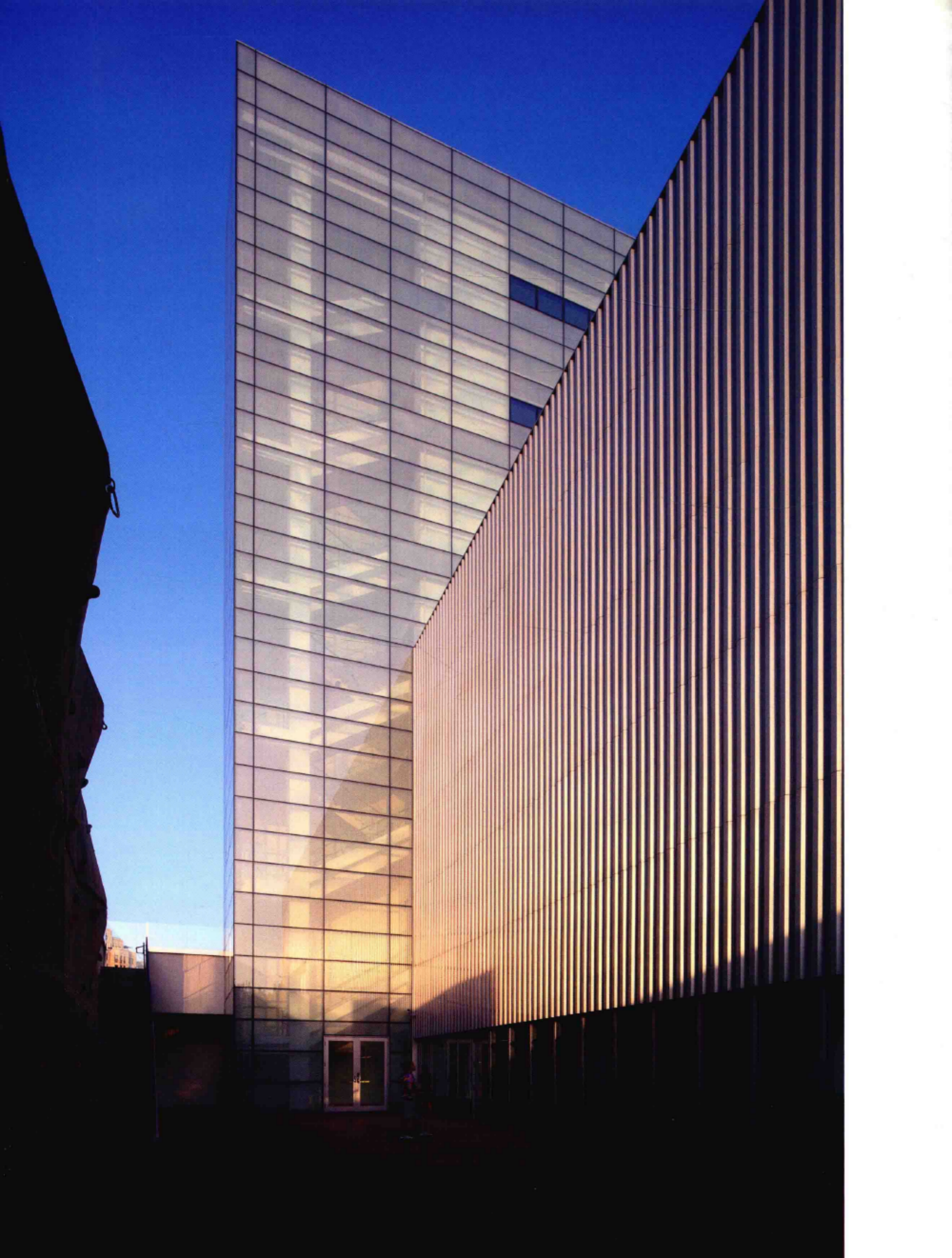


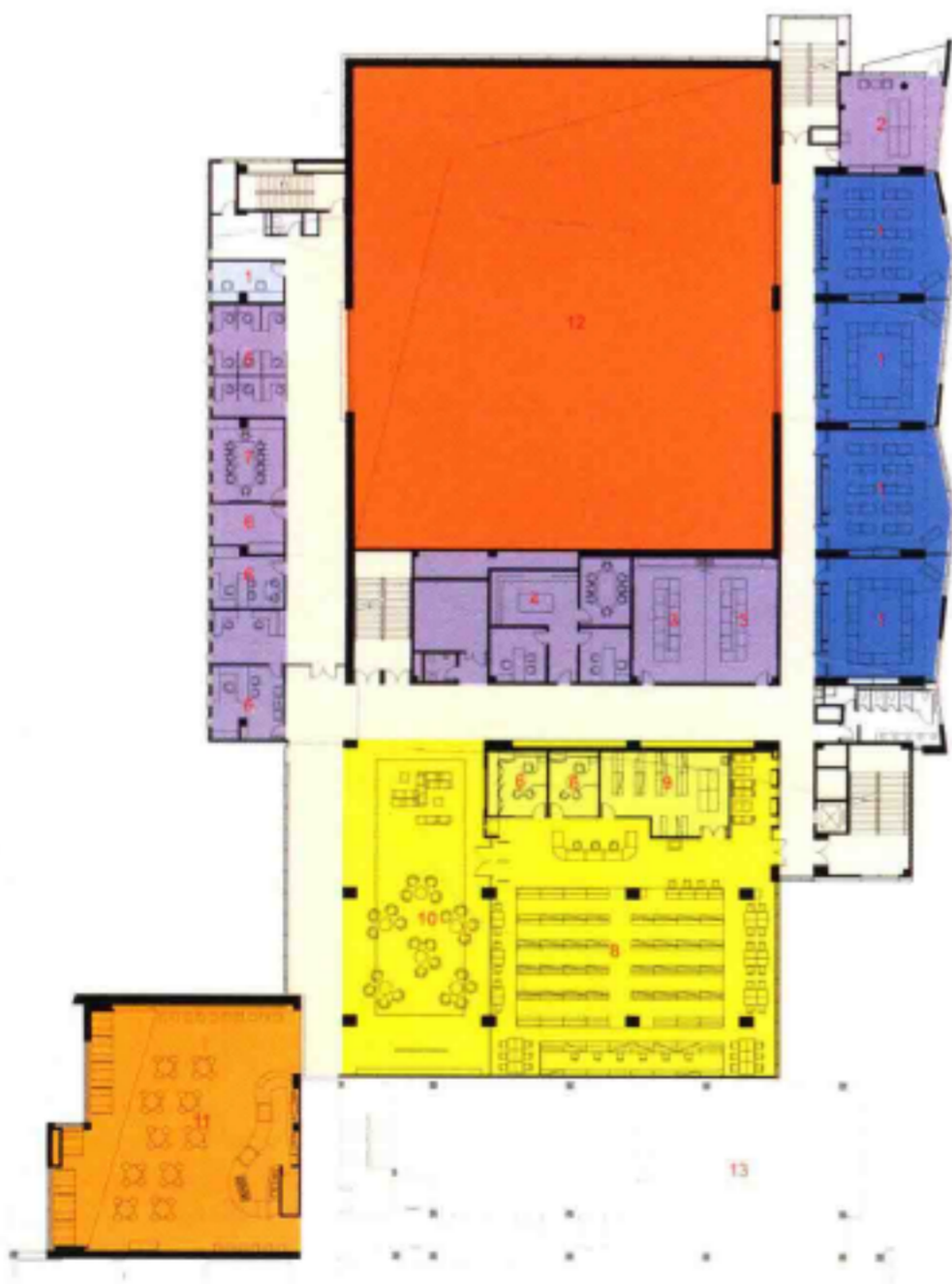


地下室平面图



一层平面图

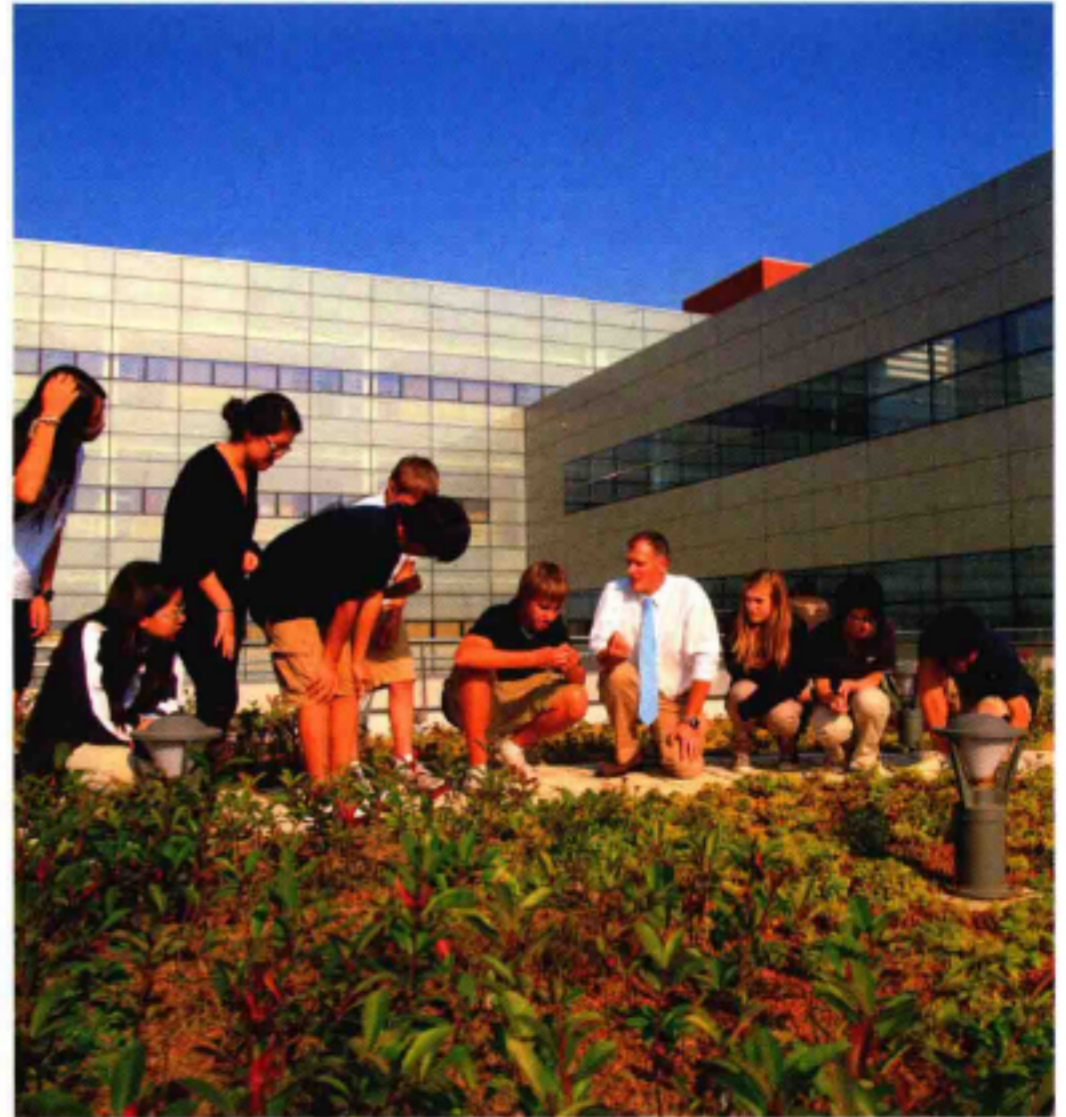




二层平面图



三层平面图



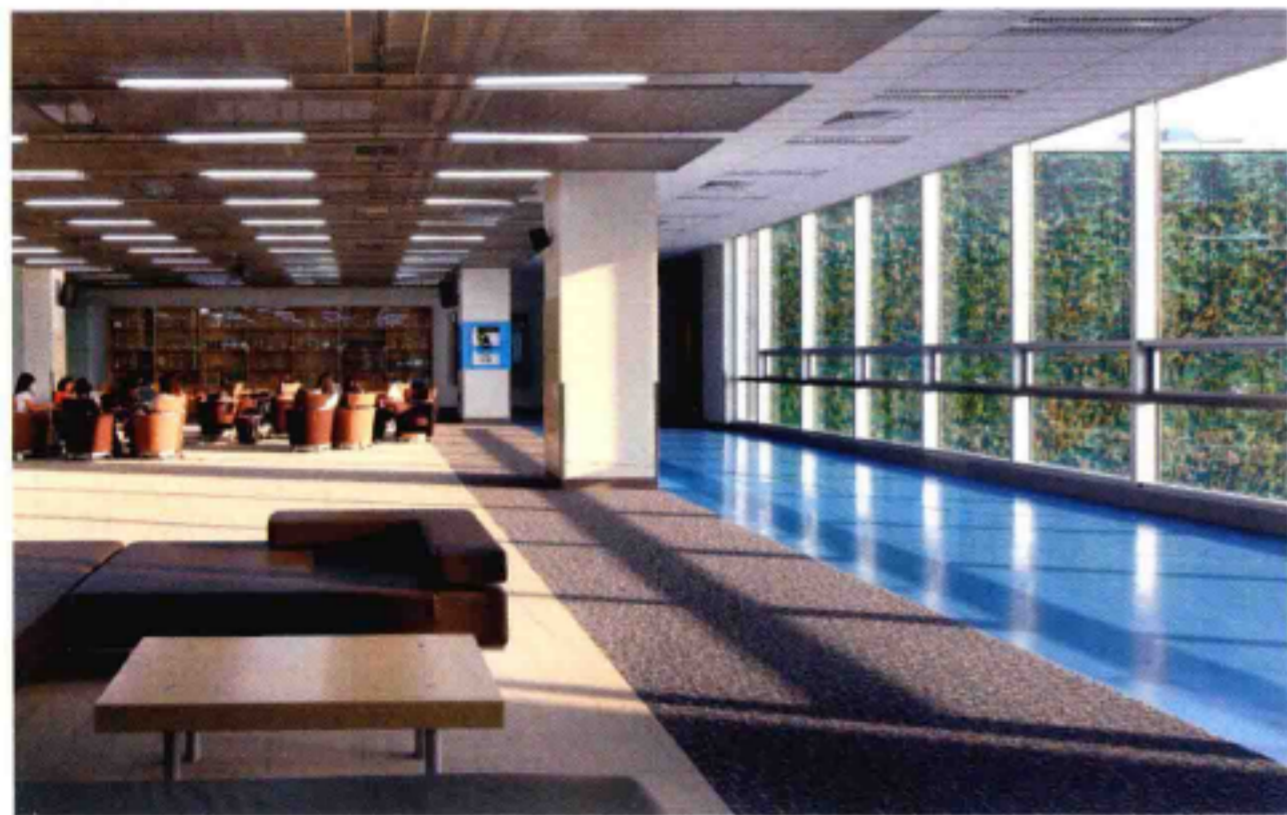


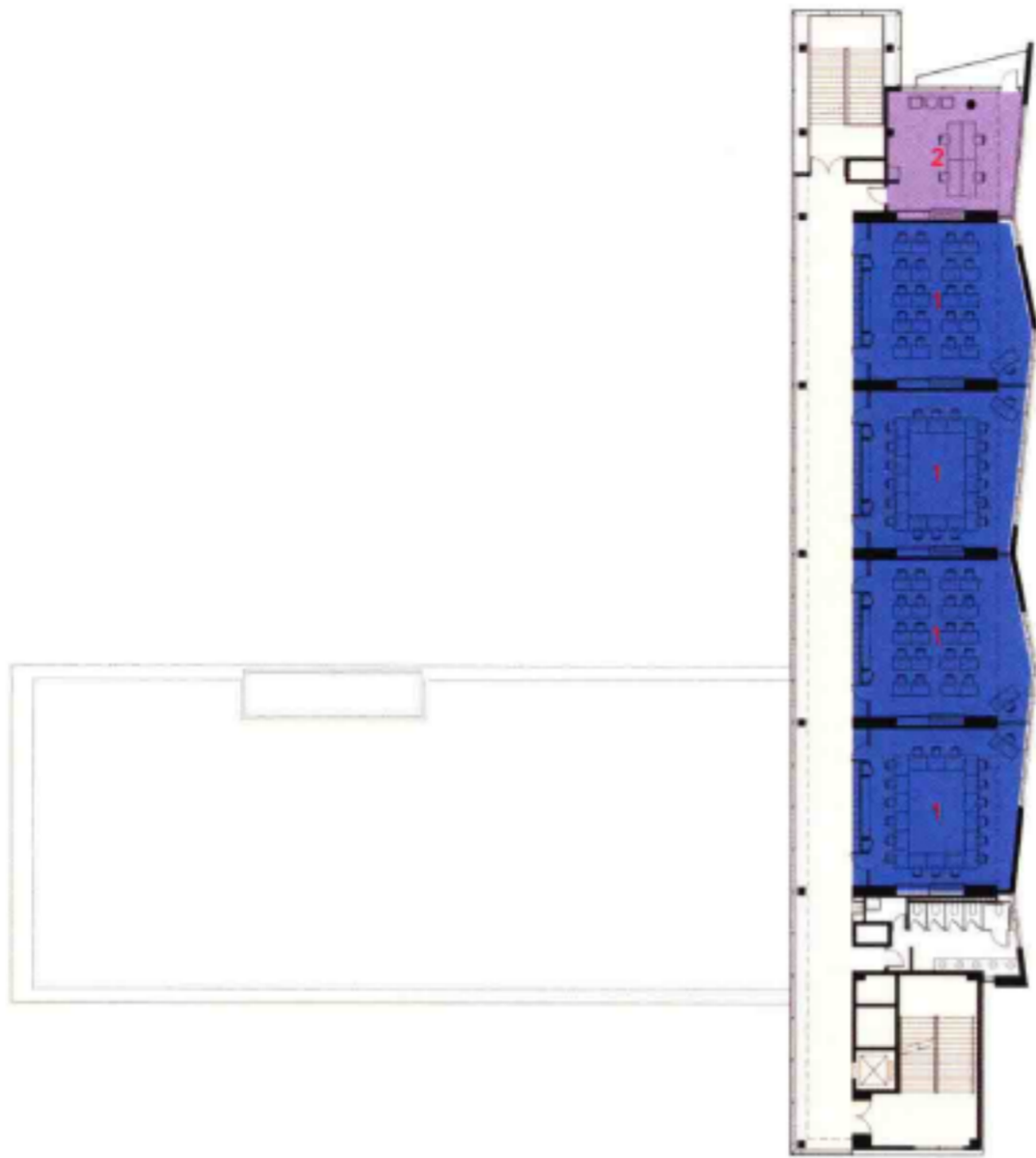
四层平面图



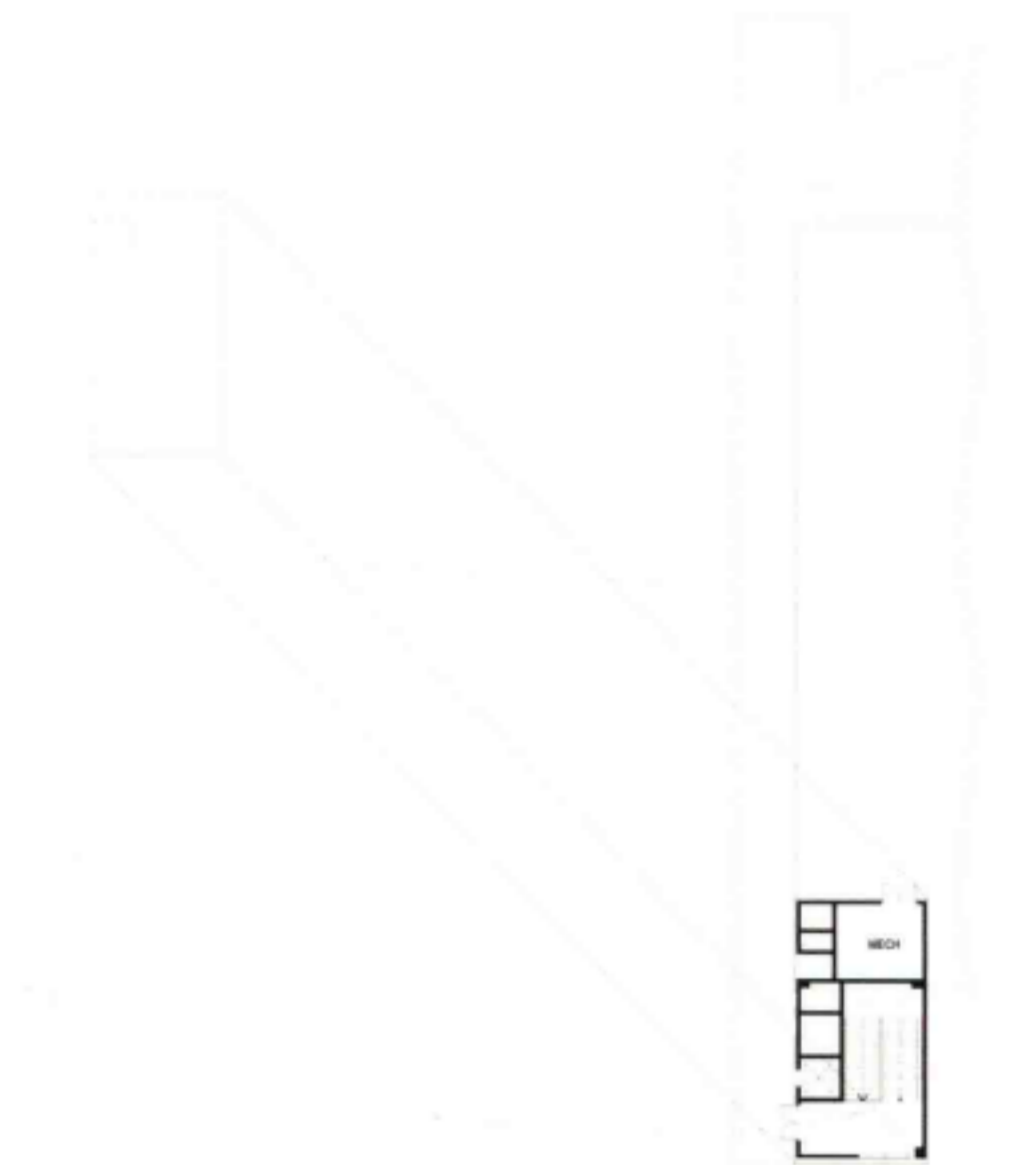
五层平面图







六层平面图



七层平面图

