

迪拜1号

◎设计公司：Adrian Smith + Gordon Gill 建筑事务所

◎项目面积：每个部分的高度至少为600米

“迪拜1号”项目是一个由三个不同高度的超高塔楼组成的综合结构（每个塔楼至少600米高），三个塔楼在底部相互连接，成为世界上最高、最大的巨型建筑之一。

这个巨大的混合功能项目就像一个城中城，将成为迪拜朱美拉花园（Jumeira Gardens）开发区和迪拜的中心地标。

“迪拜1号”项目采用三脚基座，横跨于一个运河之上，在中央形成一个沙漠绿洲。在这里，人们向上望去能够看到三个塔楼之间形成的巨大中庭状空间。在夜晚，巨大的灯束从中庭中升起，形成虚拟的第四个塔楼，在城市中央营造出一座闪亮的灯塔。

在特殊场合，这个绿洲空间将成为世界上最独特的演出舞台，漂浮的舞台四周围绕着驳船，这些驳船同时还能够用做座椅区。这里有最先进的音响和灯光设施，在空中以及建筑马赛克状的玻璃和铝质外墙上呈现巨大的全息图案。

塔楼逐渐向上收缩，在高处与一系列三层楼高的天桥或

◎项目地点：阿拉伯联合酋长国迪拜

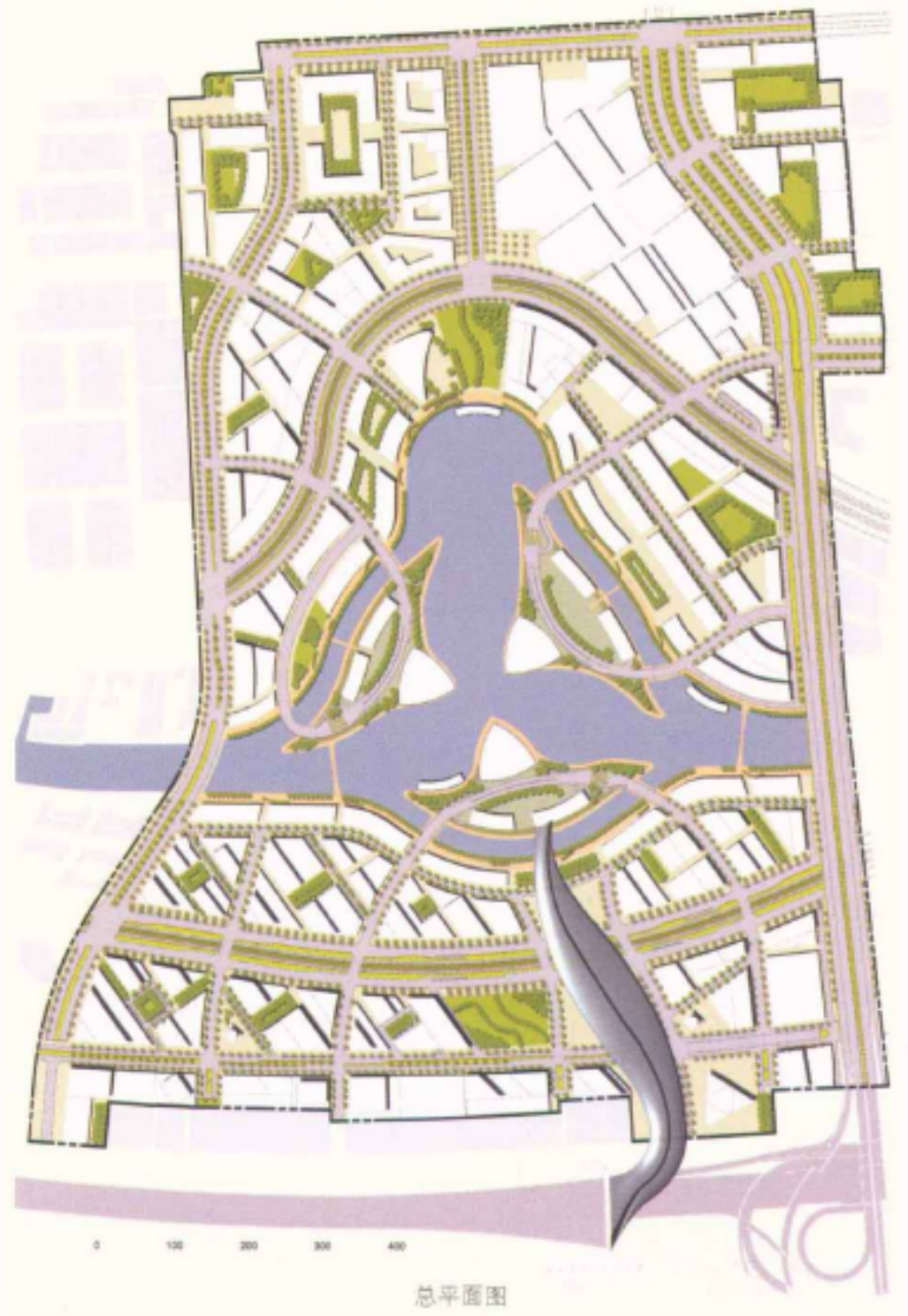
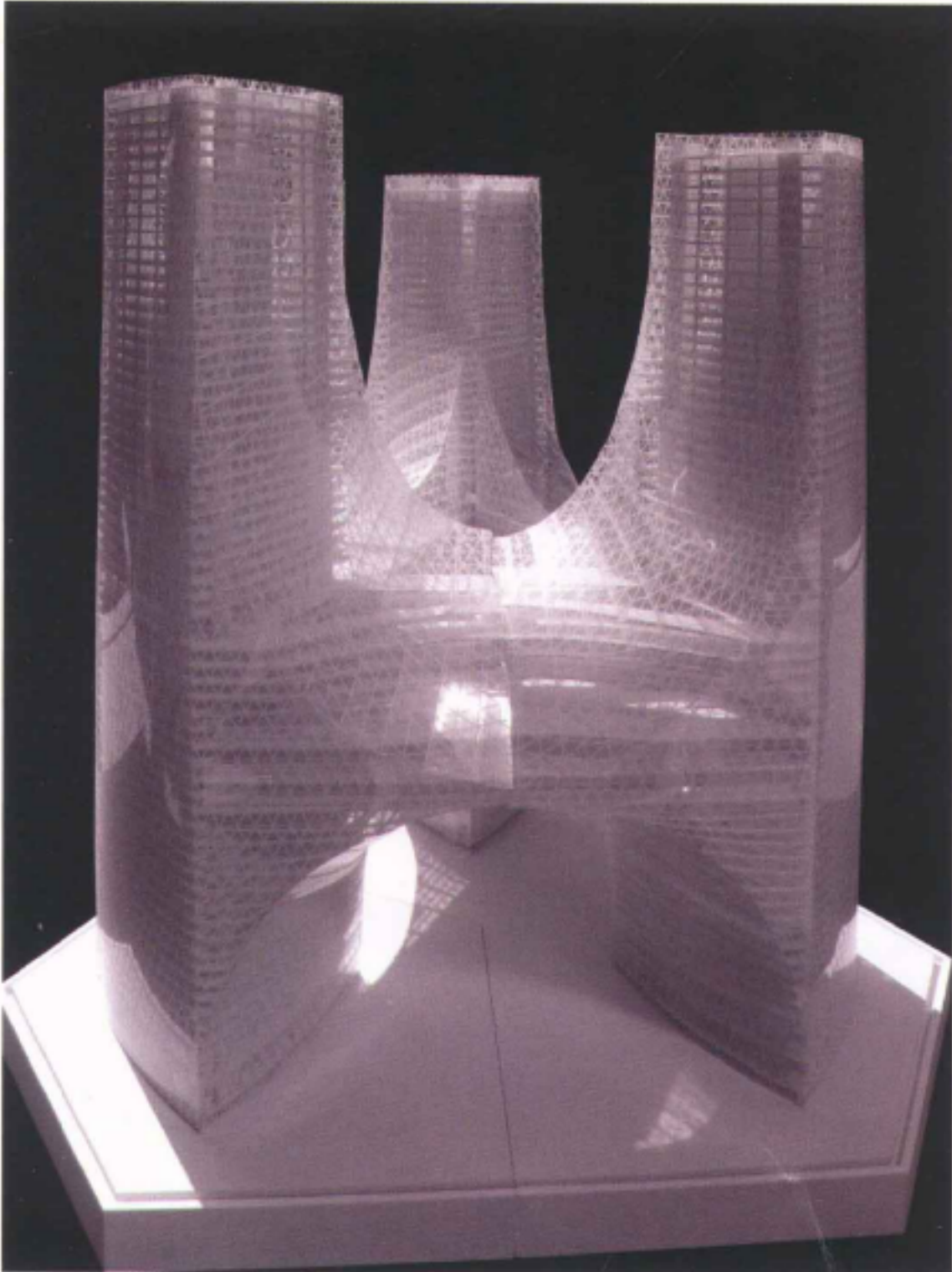
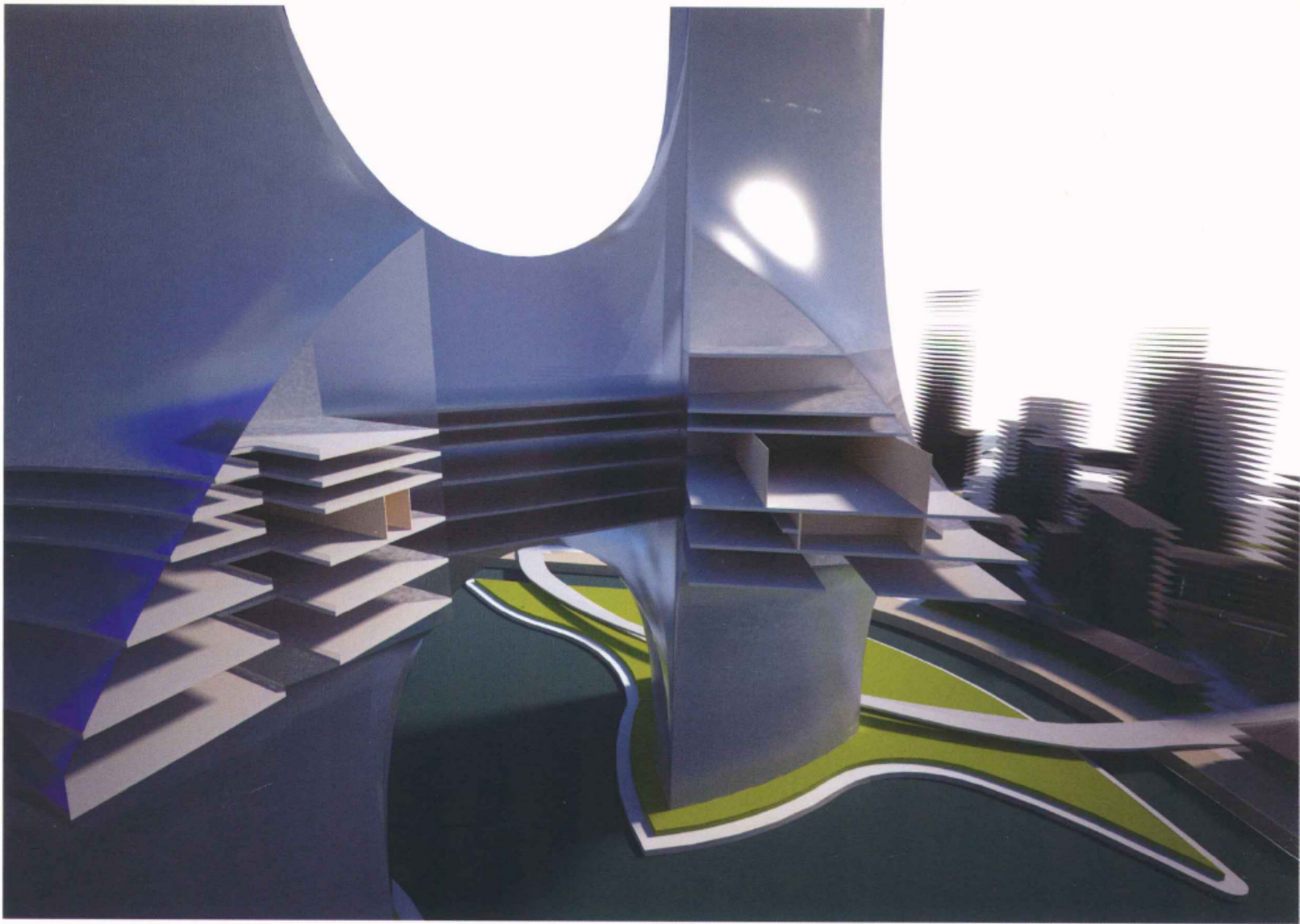
◎绘图单位：Adrian Smith + Gordon Gill 建筑事务所

“空中广场”相互连接。人们在这些天桥上能够欣赏到海湾和整个城市的壮丽景观，而且这些天桥对塔楼的结构具有稳定作用，同时在建筑内部之间提供方便的通道。

“迪拜1号”包括两个世界一流的（五星级和六星级）酒店、办公室和零售空间以及世界最高的公寓大厦，其中包括在三个塔楼的顶部楼层为人们提供了大量独特的双层楼高的顶层套房。位于顶层套房角落处的圆柱已经被移除，为人们提供更加宽广的无障碍视野。三座塔楼中最高的一座塔楼也将成为世界上最高的独特俱乐部/瞭望厅之一。

其他功能设施包括两个层高为8.4米（18英尺）的交易楼层，舞厅，会议室以及一个设有全尺寸篮球场、排球场和奥运比赛规格的游泳池的温泉会所。

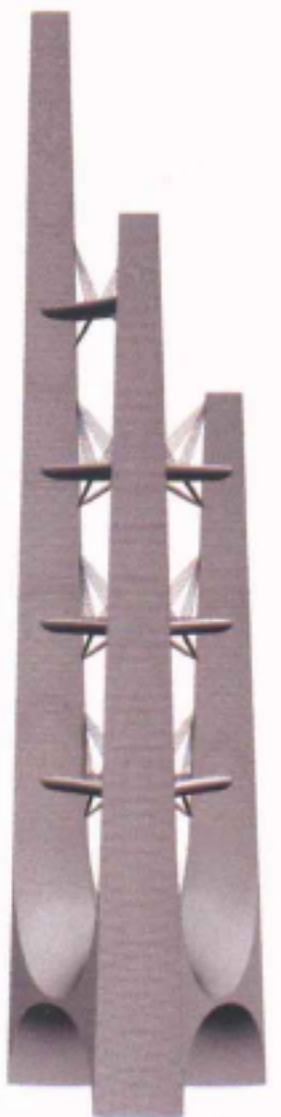
“迪拜1号”还采用了各种尖端可持续性科技，其中包括采用光伏科技对太阳能进行高效利用。



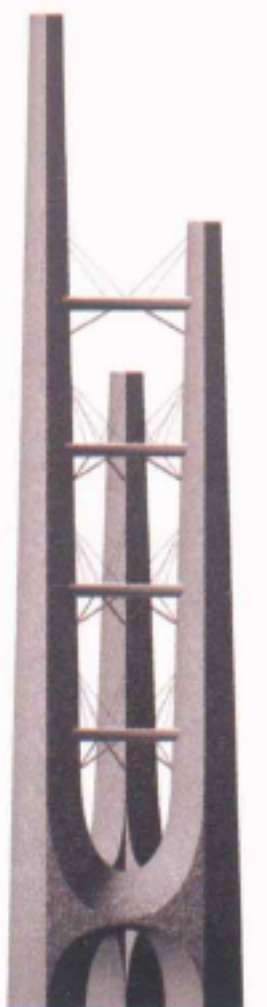




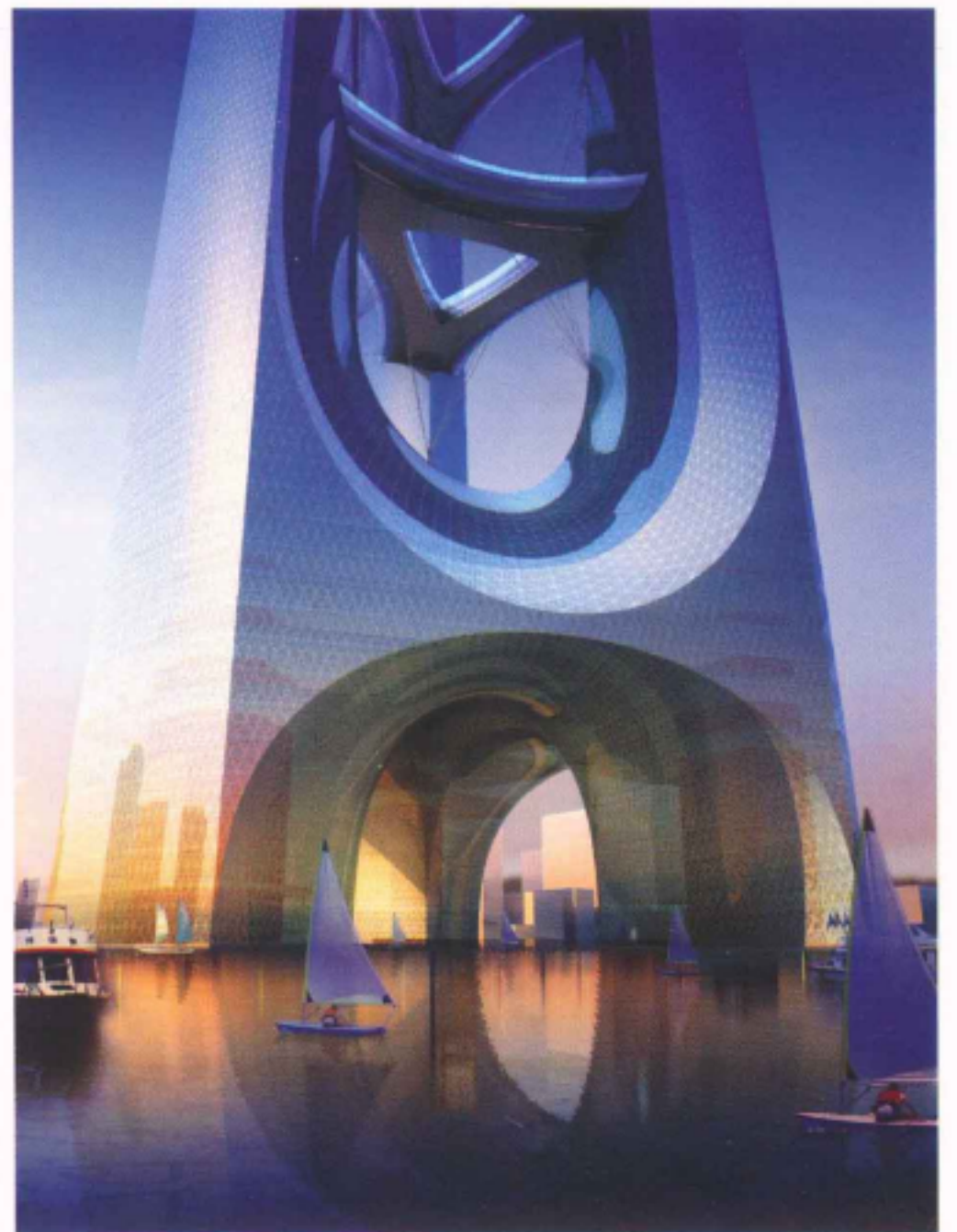
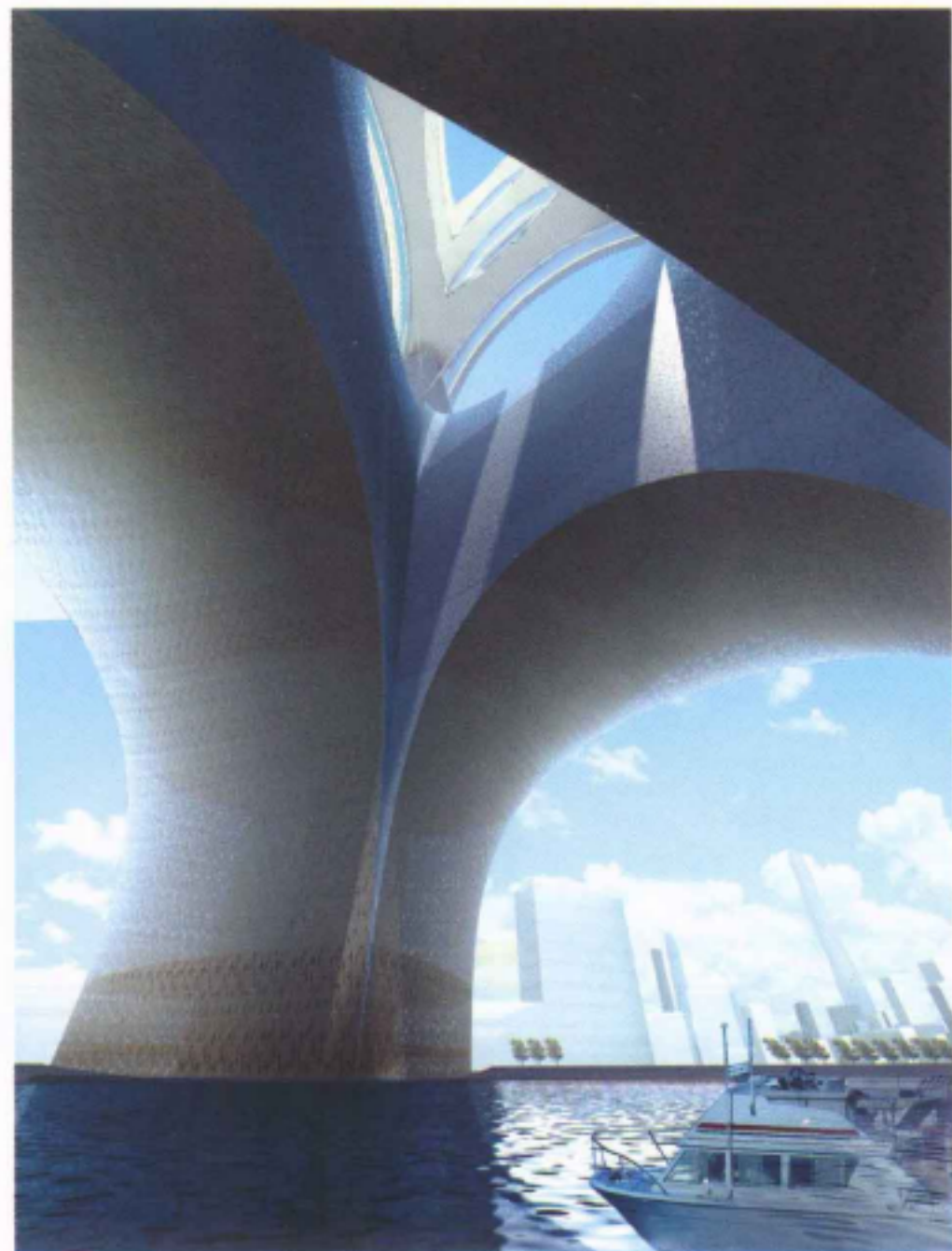
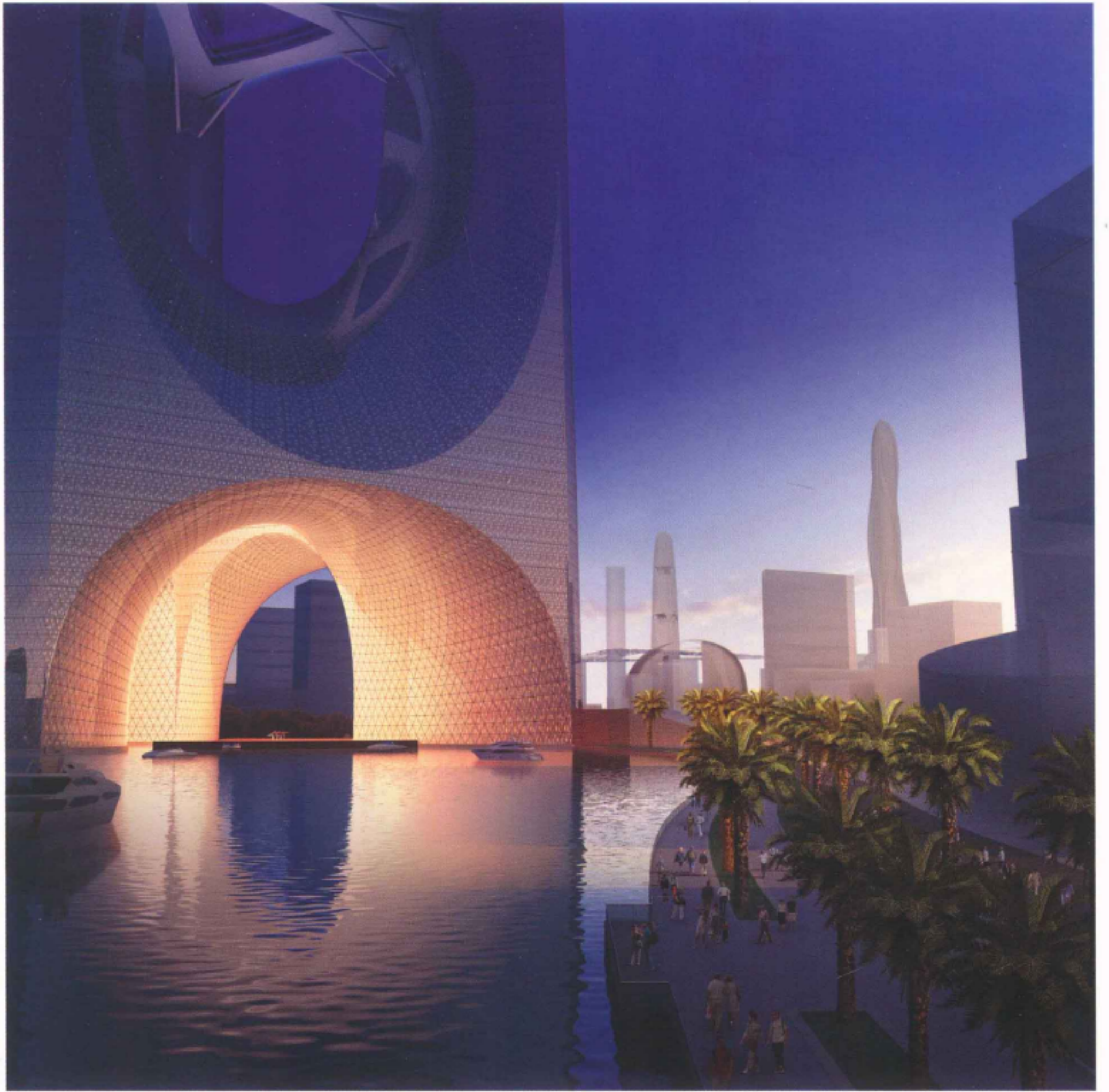
立面图 1

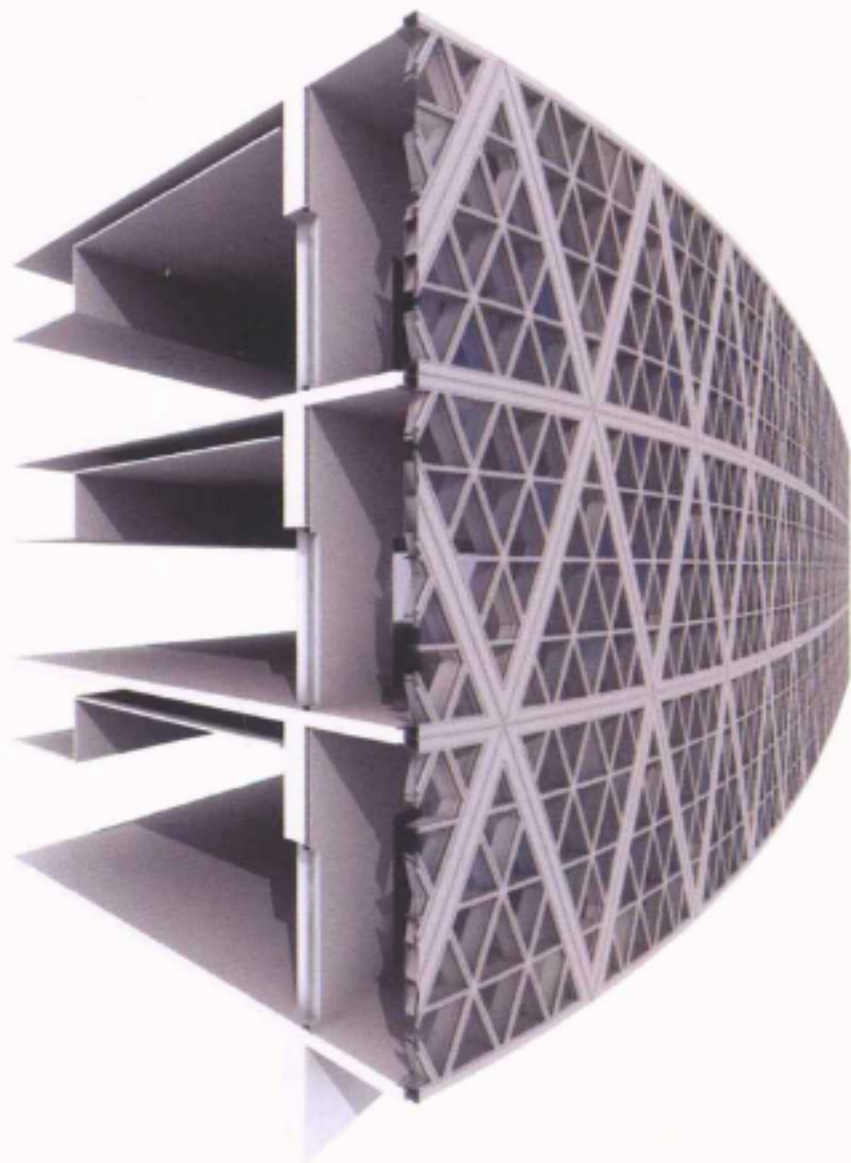
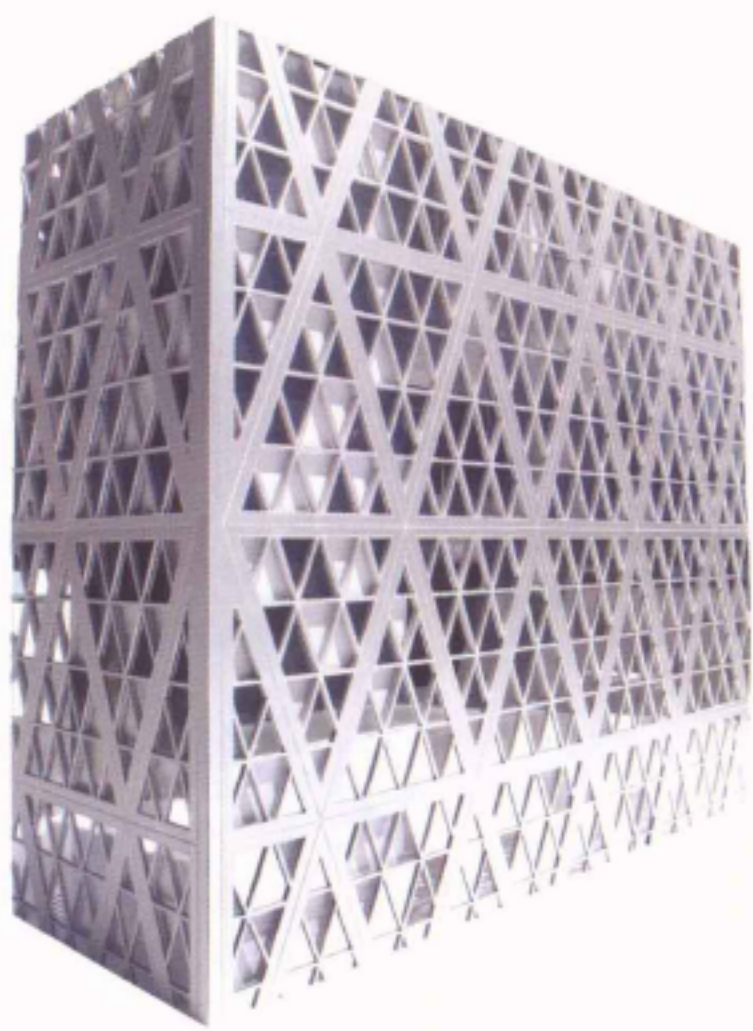


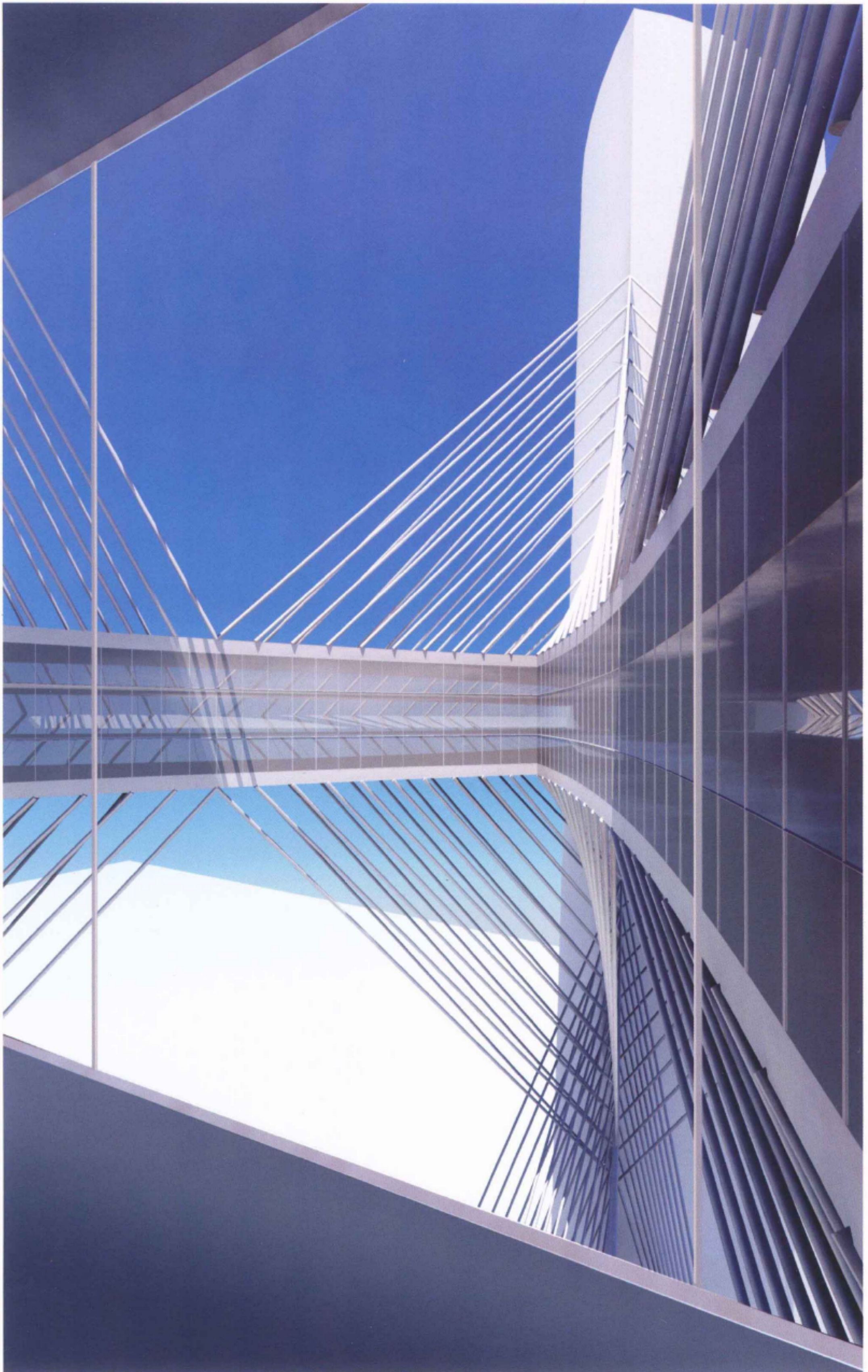
立面图 2

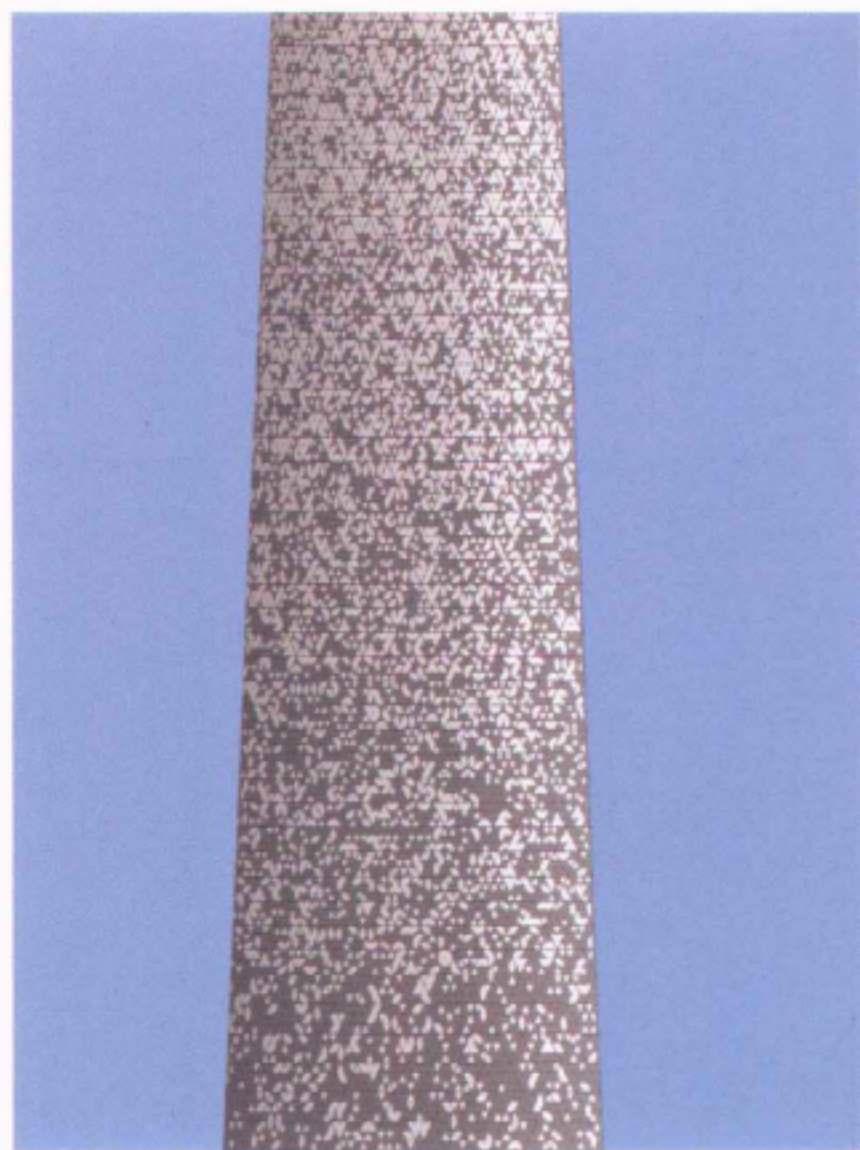
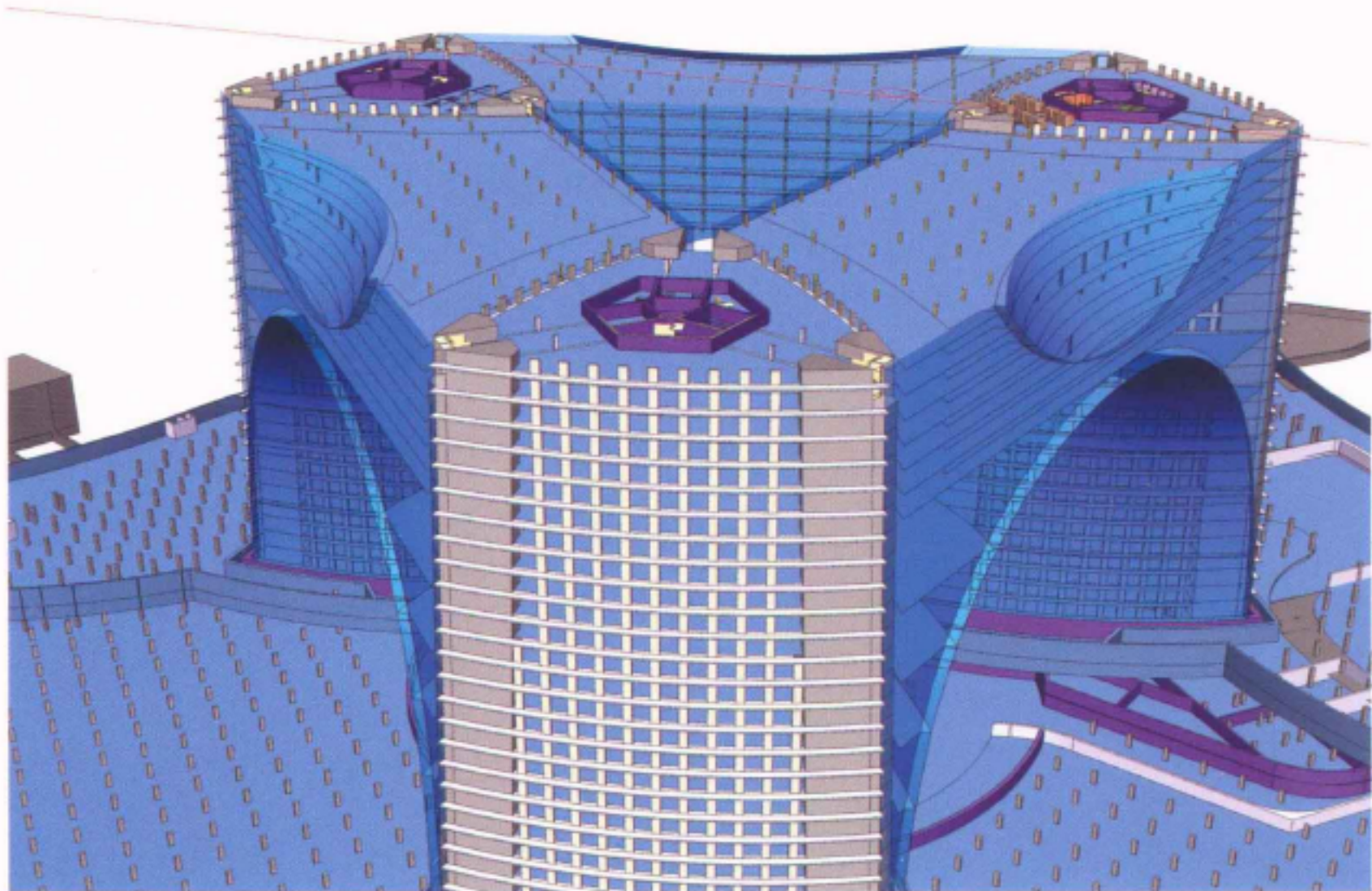


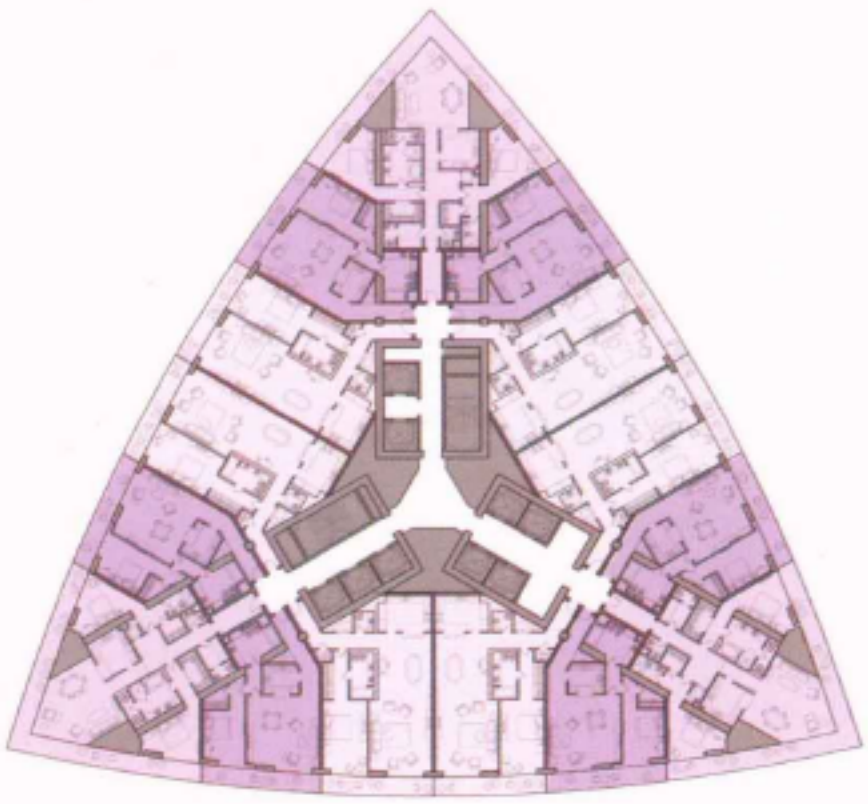
立面图 3



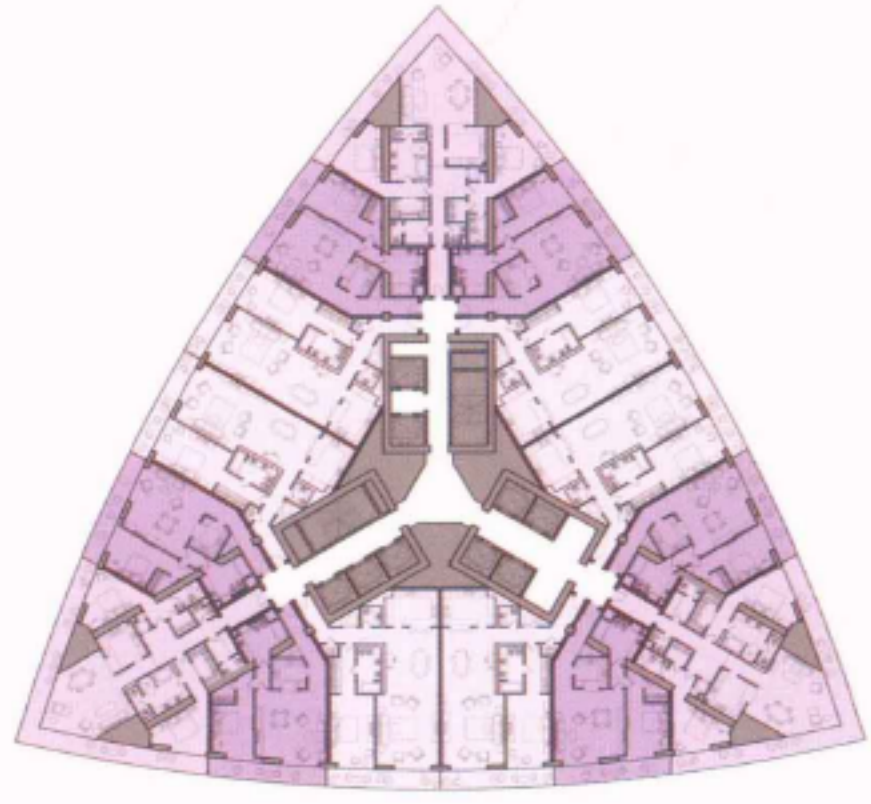




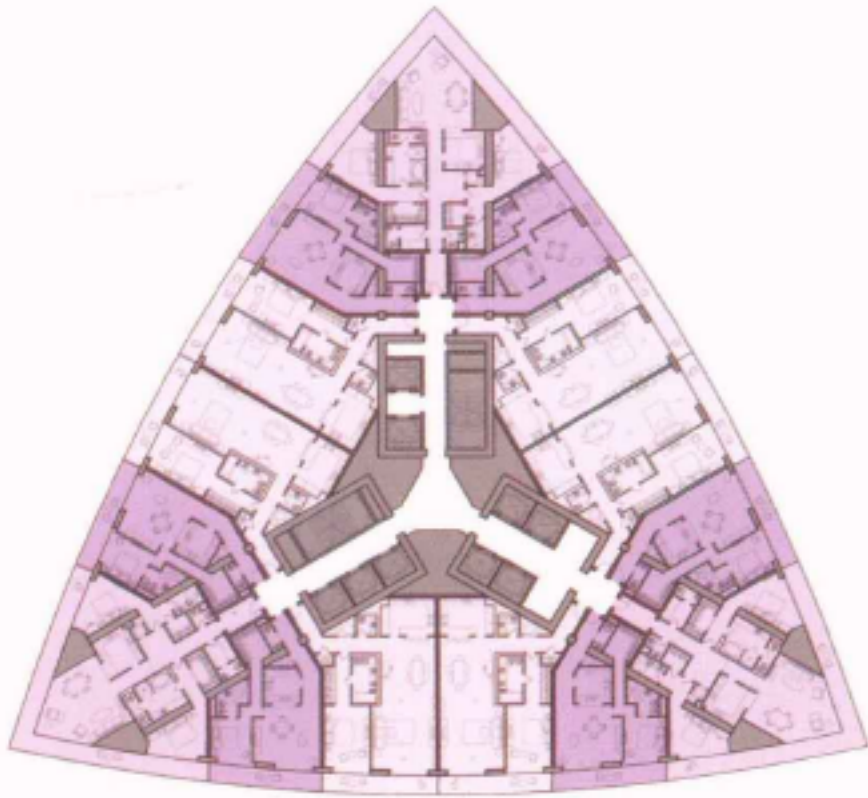




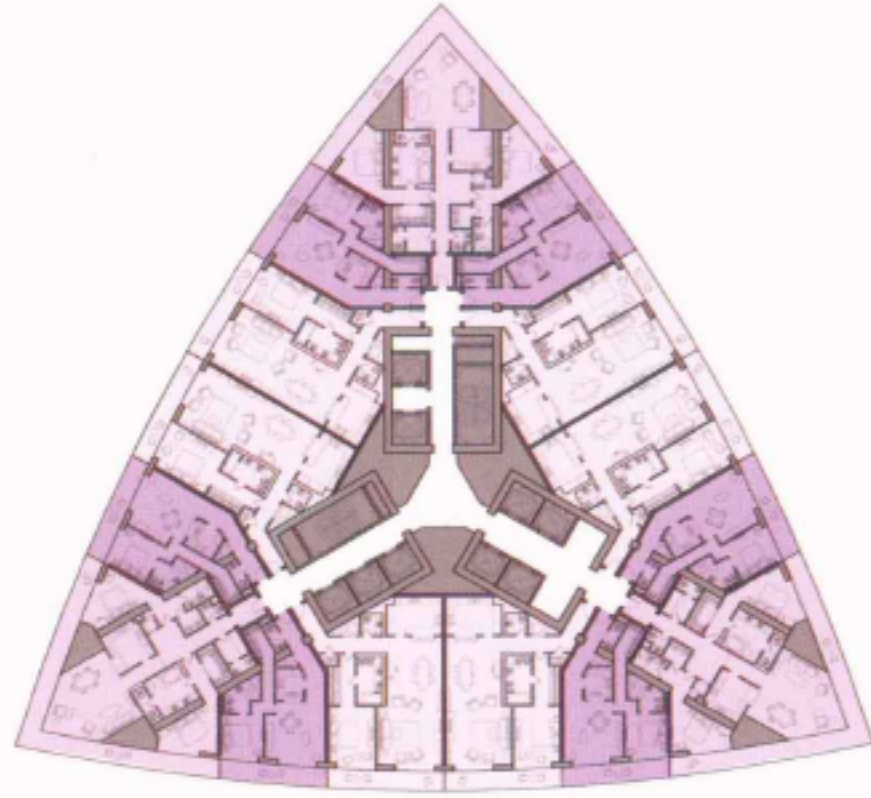
六十层平面图



六十一层平面图



六十五层平面图



七十层平面图







