

洪堡哈芬-艾茵斯公司大楼

◎设计公司：德国KSP尤尔根·恩格尔建筑师事务所
◎项目地点：德国柏林
◎绘图单位：德国KSP尤尔根·恩格尔建筑师事务所

◎竣工时间：2014年
◎楼面面积：30 000 平方米

位置

洪堡哈芬-艾茵斯公司大楼位于柏林米特区中心地带的极佳位置，毗邻欧洲最大也是最现代化的中央火车站——柏林中央火车站。步行即可到达德国政府、联邦政府各部门及联邦情报部门、道达尔大厦、柏林医学中央夏洛特医院。

中央火车站可提供各种高效环保公共交通，包括国内、国际和地区城市轨道交通以及柏林地铁网络。从此处出发，在两分钟内可到达弗里德里希大街，距选帝侯大街仅有五站路。

该项目通过快车线路30分钟内即可到达柏林国际机场（BER）。

各条公共汽车路线通过因瓦力登大街、弗里德里希李斯特乌弗尔步行街和施普雷河湾将此处和公共交通网络联系在一起。在未来，有轨电车将往返于柏林米特区的亚历山大广场和中央火车站之间。

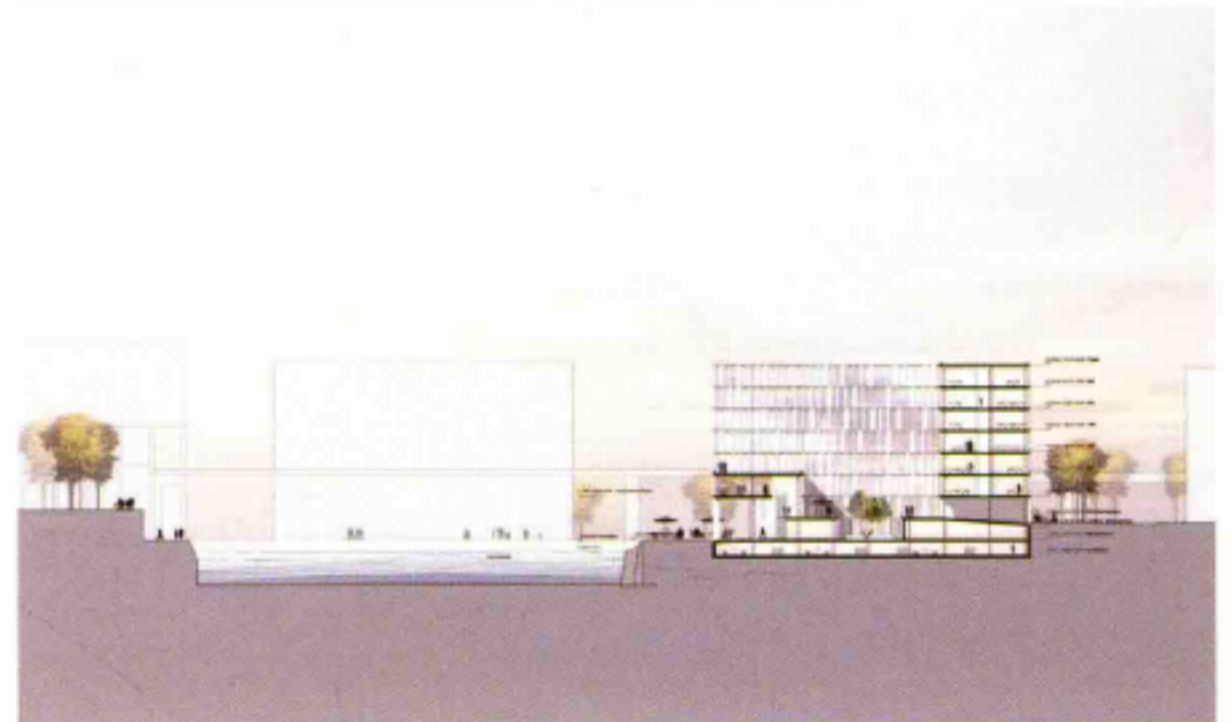
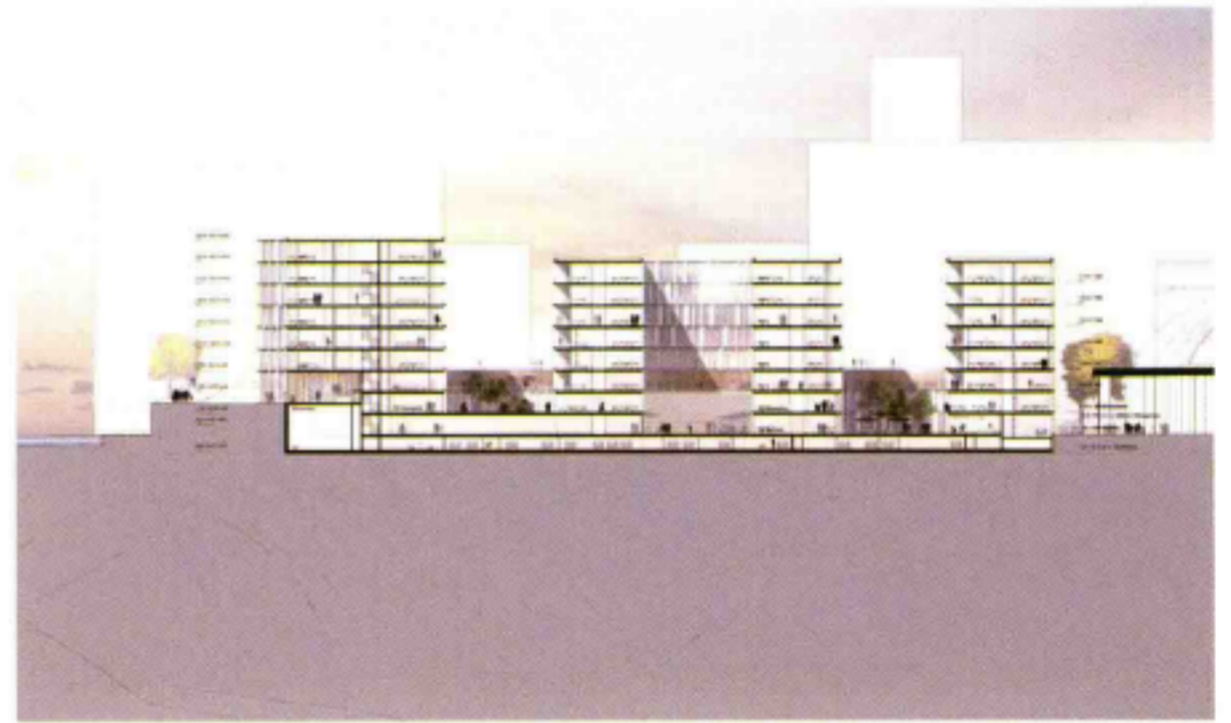
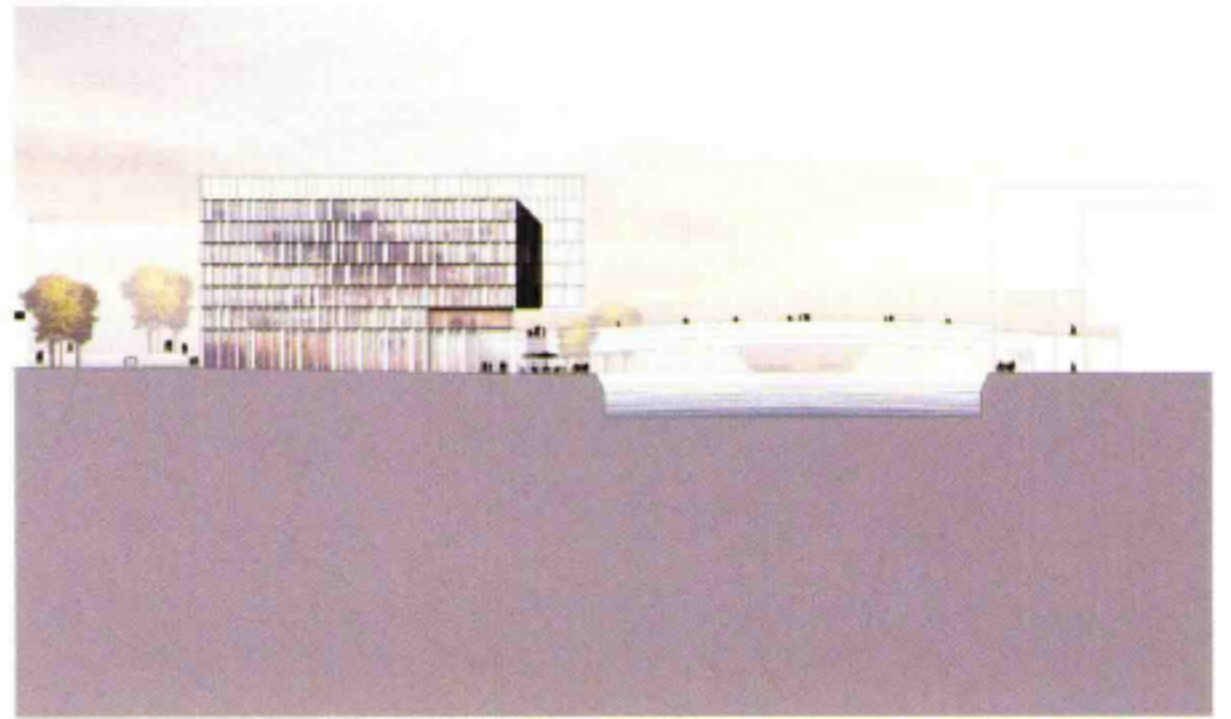
设计

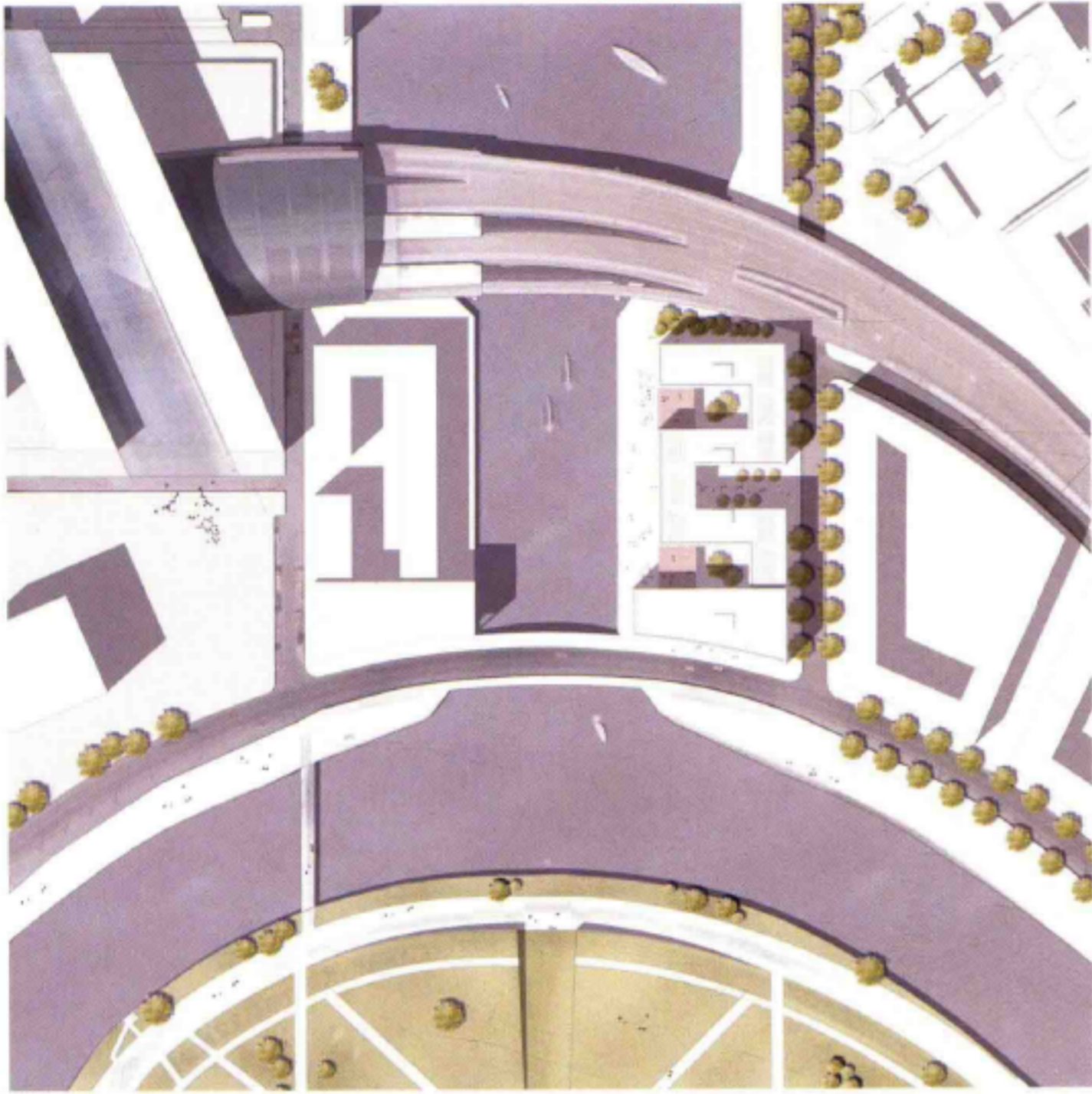
该项目设计为可持续的高级多租户共享大楼，既可以作为单一客户的知名总部场所，也可以为主要的德国和国际公司提供一流办公地址。大楼设计彰显了19世纪由建筑师彼得·约瑟夫·伦内提出的贯穿施普雷河港和洪堡港的南北轴对称的基本理念。

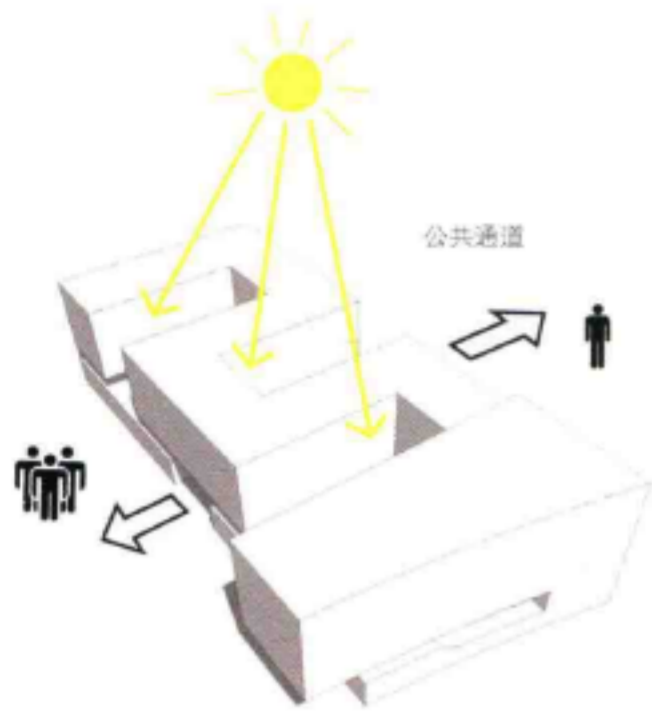
建筑采取弯曲立面结构，形成三处开放式庭院，其中两处朝向水景。这种设计可尽享最为充足的日光和最佳的视野，保证了高效优质的工作环境。

亚历山大广场的中央庭院通往乌弗尔步行街，是餐厅和咖啡厅的理想场所。乌弗尔步行街不仅为该项目提供了优美的景观，而且一定会成为柏林市的一个魅力之地。

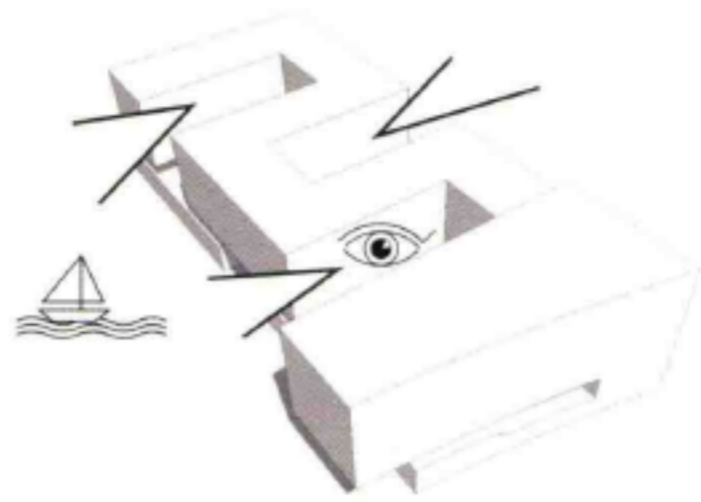




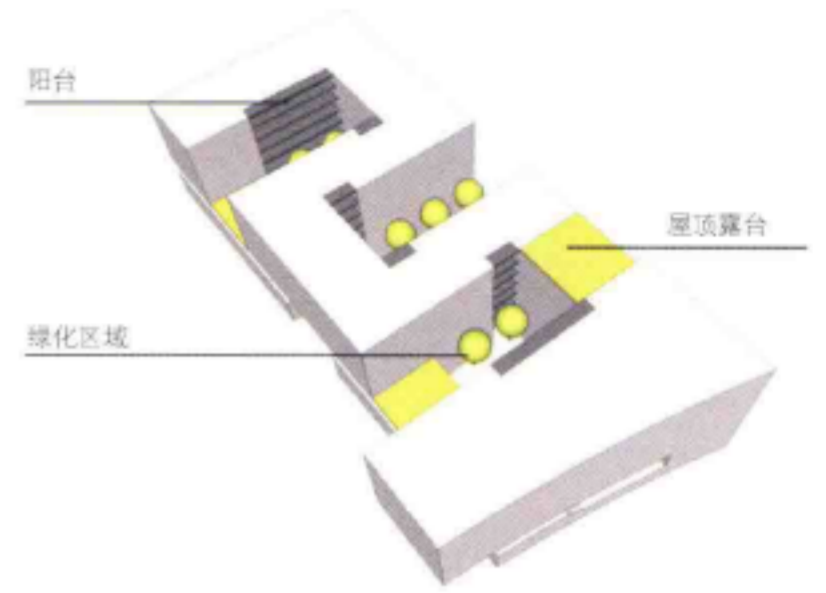




采光与开放性



视野



外观



