

维图斯白令创新园

设计单位：CF穆勒建筑师事务所

竣工时间：2008-2009年（在建筑竞赛中荣获一等奖）

项目地点：丹麦霍森斯市

项目面积：8 000 m²

摄影：朱利安·维耶尔

该项目是丹麦霍森斯市维图斯白令大学20世纪70年代建造的旧建筑结构的扩建项目，项目主旨是打造彼此相邻的教学与创业办公设施。设计方案将新创业大楼布置在一个砖砌基座之上，该基座是对现有综合体建筑的直接扩建，除此之外，其他各部分均为完全不同的独特结构。

建筑通过螺旋形结构体现了其动态和创新特征。建筑立面上的条形玻璃伸向天空，覆盖着建筑的六个楼层，创造出一种螺旋上升的运动感；建筑内部的主楼梯采用绿色纤维水泥建成，以螺旋方式沿中庭将各个楼层相互连接起来，呈现另外一种动感。建筑的倾斜结构也具有实用价值，可以使火灾疏散通道贯穿整个建筑。

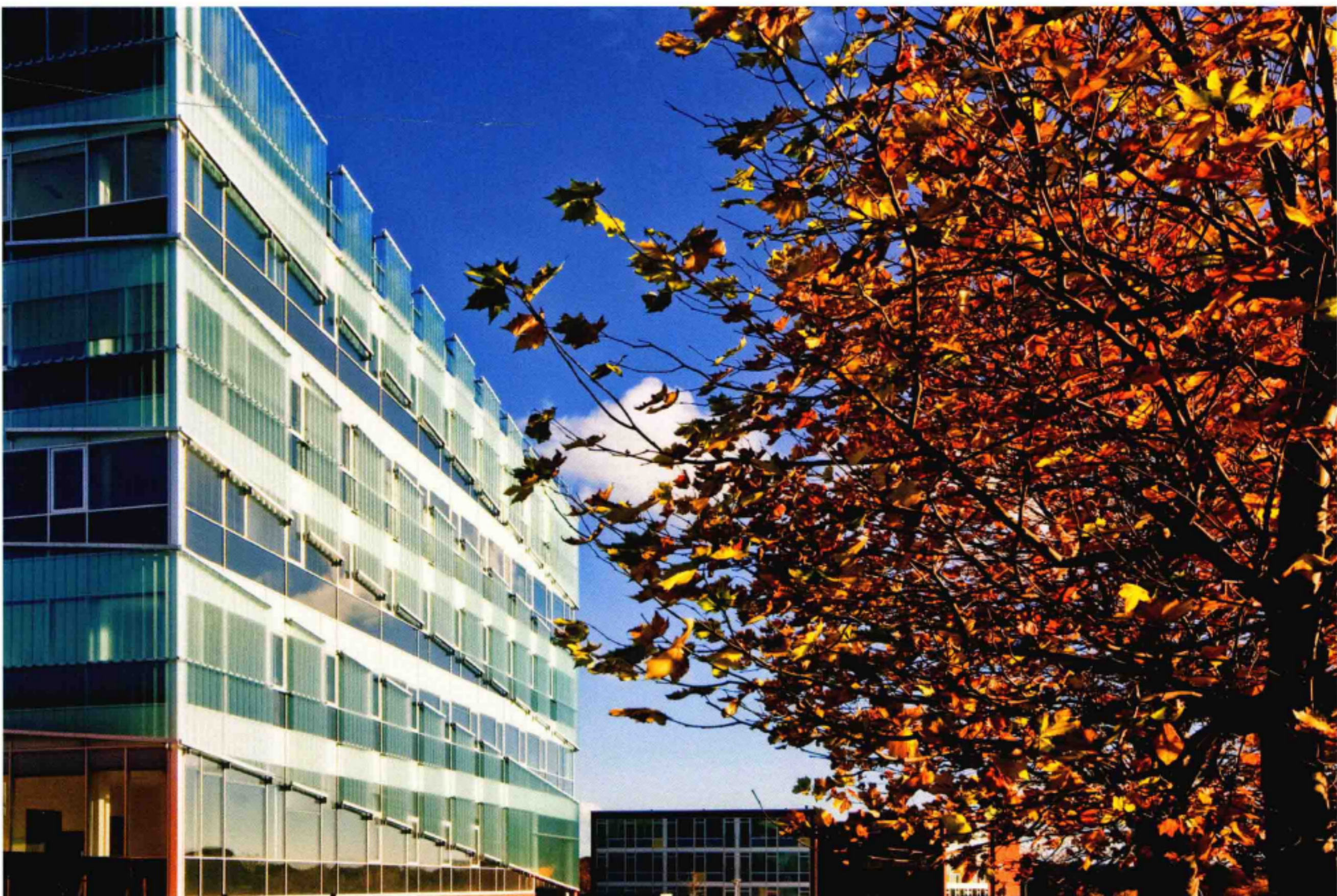
建筑基本楼层采用简洁而灵活的平面设计，将大量功能和设施整合到一起。充满动感的巨大绿色楼梯可以通往公共会议室，直达俯瞰霍森斯海湾美景的屋顶露台。楼梯设置在每层的不同位置，使中庭成为整栋大楼的中心。中庭顶部覆盖呈对角分散并且设有多个圆形天窗的动态屋顶，其中屋顶的一半形成公用屋顶露台。

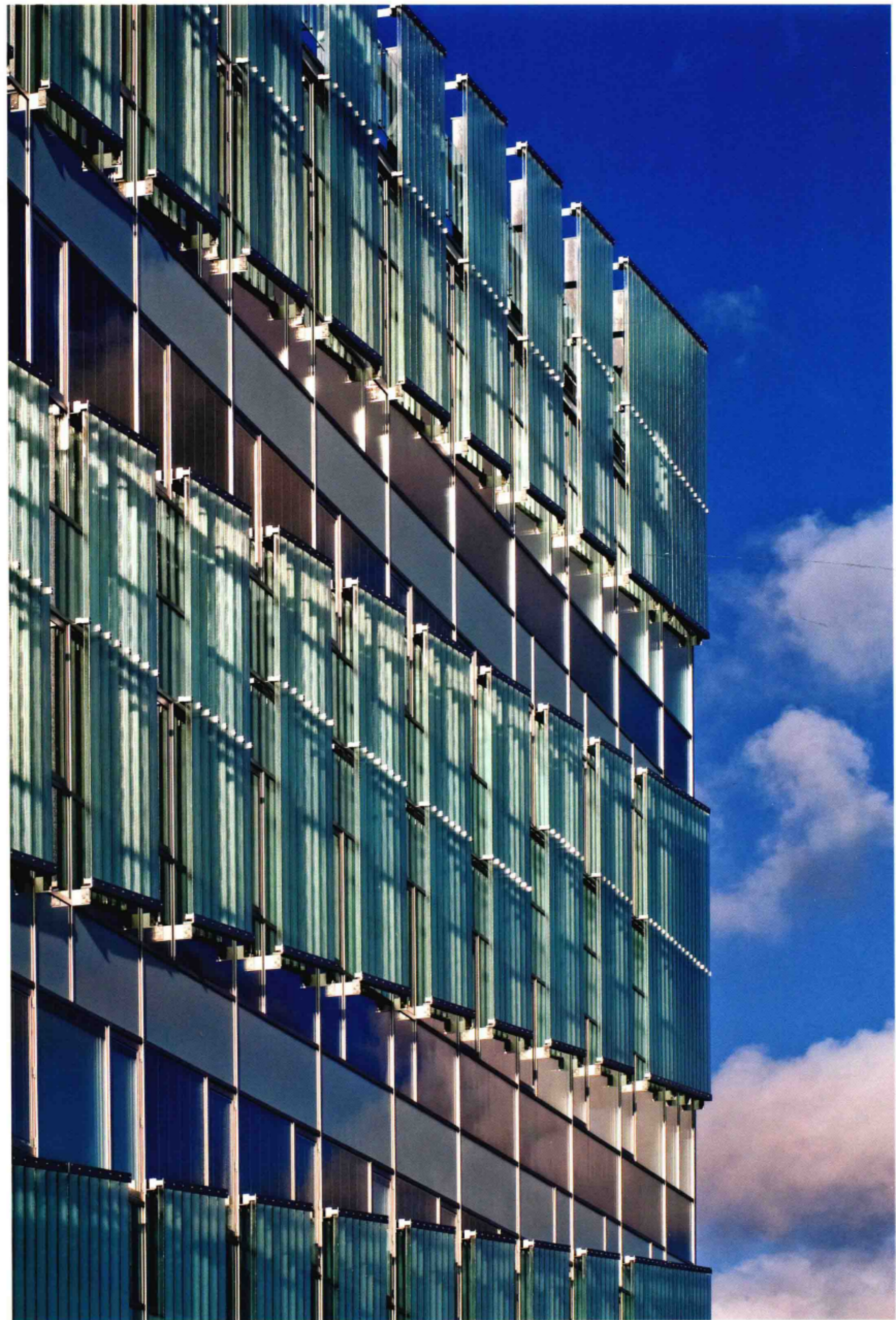
维图斯白令创新园是丹麦第一个一级低能耗办公综合设施，这意味着该建筑的能源效率比丹麦建筑规范的最低要求高出两倍。低能耗主要通过高性能隔热窗和外表面安装的附加隔热保温层来实现。智能空调系统是该建筑的另一特征，可以根据每个房间的人数自动调节温度。

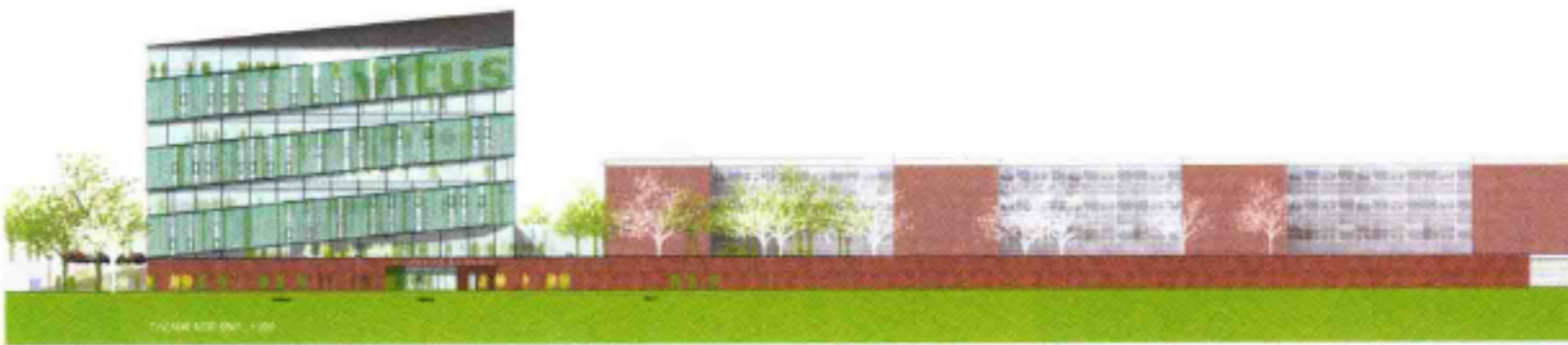




总平面图







剖面图 1



剖面图 2

