

平阳中学

设计单位：武仲亚建筑师事务所

竣工时间：2011年6月

项目地点：越南胡志明市

项目面积：6 600 m²

摄影：Hiroyuki Oki

越南的私立学校通常位于市中心，但根据最近区域划分原则的更改，教育设施被分配到城市的边缘偏远地区。城市边缘地区的空气质量更好，拥有更多的绿地，平阳中学的任务是发展边缘地区的潜力，成为越南热带气候条件下市郊学校的典范。

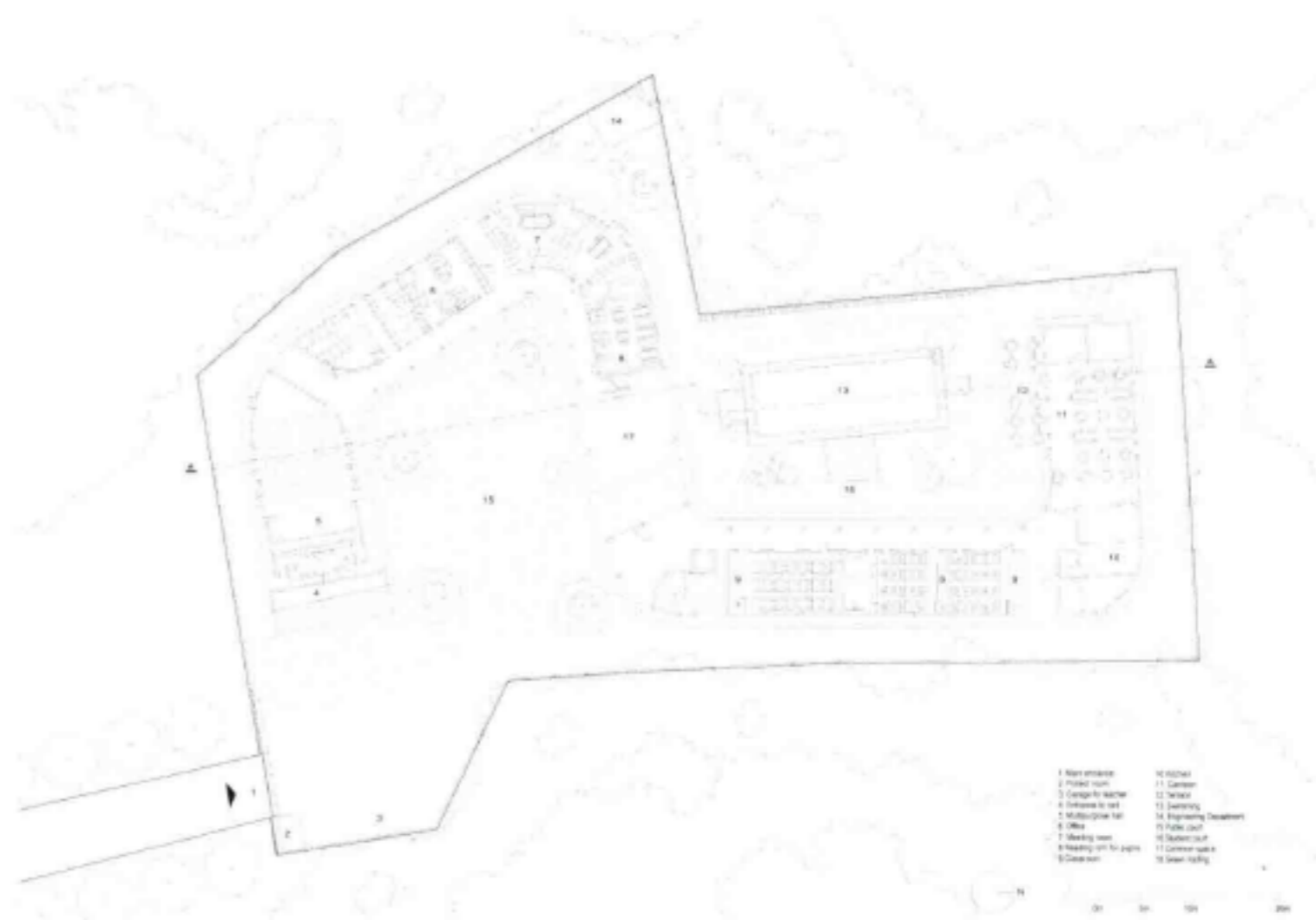
平阳中学位于距离胡志明市30分钟车程的平阳新城，占地5 300 m²。该地块位于一片茂密的森林中央。学校拥有800名学生，设计建筑面积为6 600 m²，最高楼层为5层，使建筑与周围的森林保持相同的高度。

教学楼呈S形外观造型，形成两个不同朝向的庭院，一个为公共庭院，另一个为私密性庭院。这两个庭院由双层高度的底层开口，从视觉上连为一体。第一个庭院作为正式活动的主入口和聚会区；另一个庭院更具休闲特征，学生们可以与朋友在此度过课余时间。校园根据这些庭院的特征进行分区：体育馆和图书馆等公共功能区设在前院周围，而单独的教室围绕后院布置。

屋顶采用缓坡结构，将地面与屋顶连接起来。这种坡形结构缓解了建筑和周围森林之间明显的高度差。由于该地块面积相对较小，这种斜坡屋顶为学生活动提供了重要的开放空间。



建筑外墙采用预制混凝土百叶窗和带图案的墙体，这些遮阳设施形成半户外空间，有效阻隔阳光直射，同时保证了走廊内的良好通风。百叶窗减弱了阳光的强烈照射，并且保证了教室内有充足的自然照明。尽管受金融危机的影响，该项目已被延期进行，但是计划采用绿化屋顶结构来覆盖整个依地形而建的建筑。绿化屋顶作为隔热结构，利用蒸腾作用为建筑表面降温。位于私人庭院的游泳池也考虑利用蒸发效应作为降温设施。学校并没有在教室内安装空调装置，因为这些被动设计方法能够保证学校在如此严酷的热带气候条件下顺利运行。



总平面图

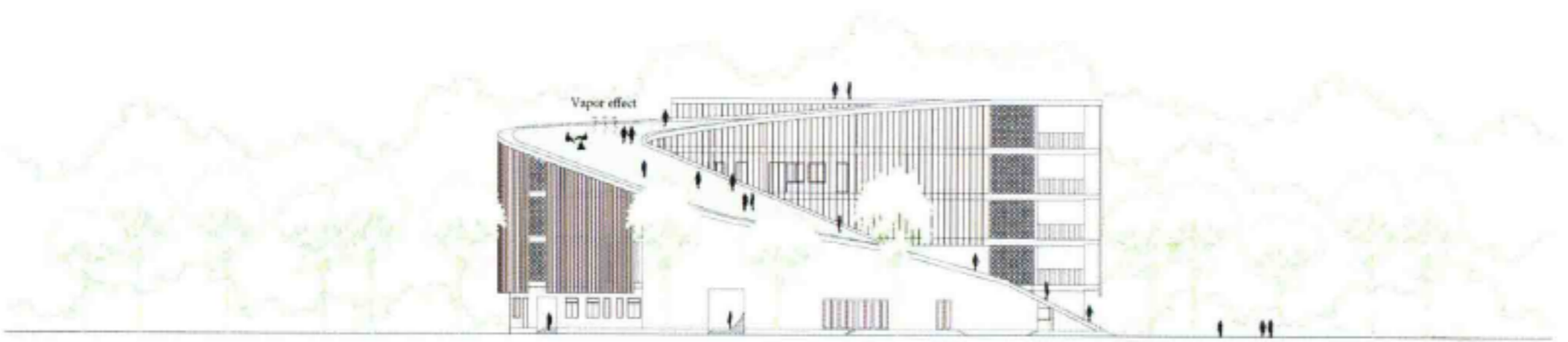




新楼立面图

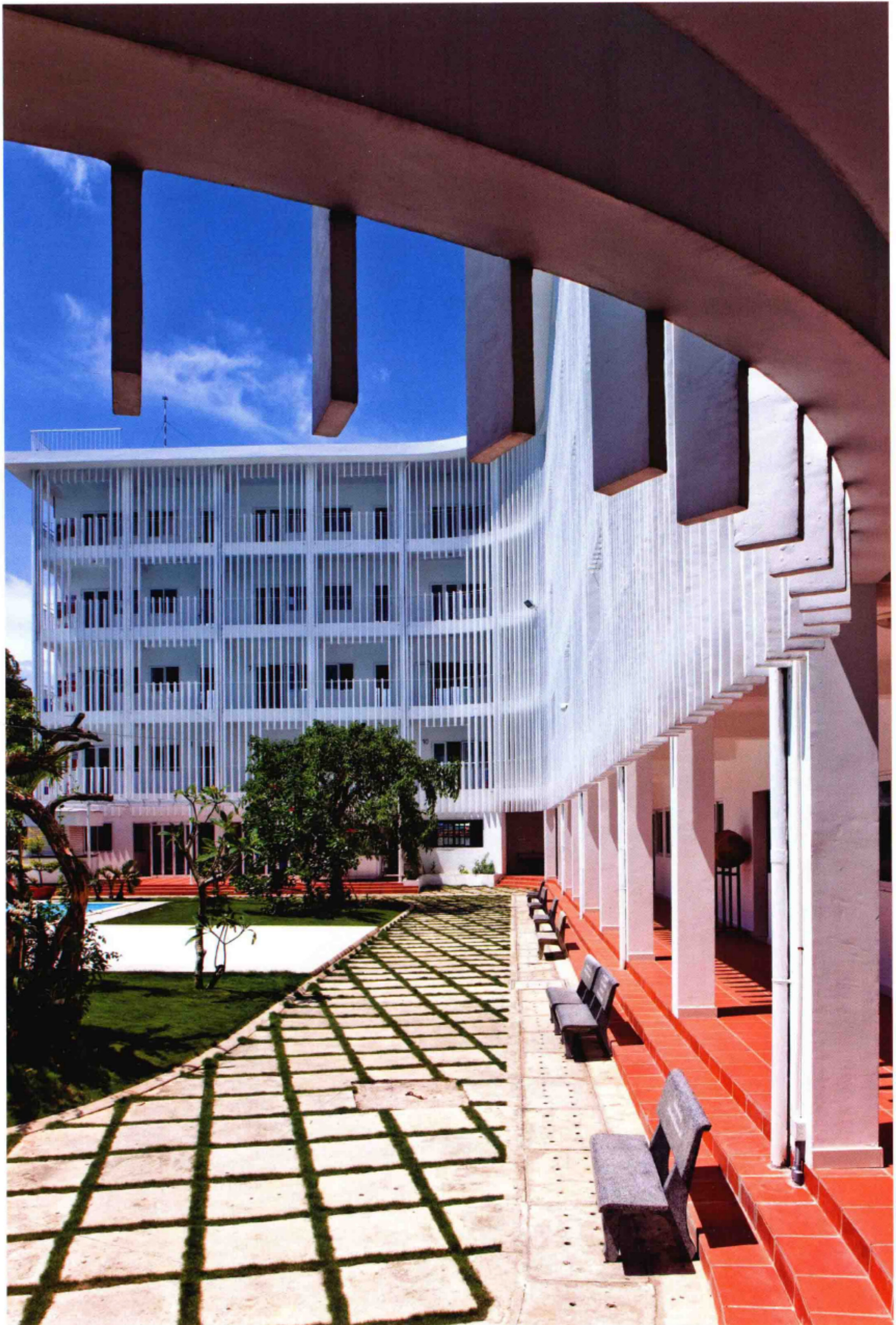


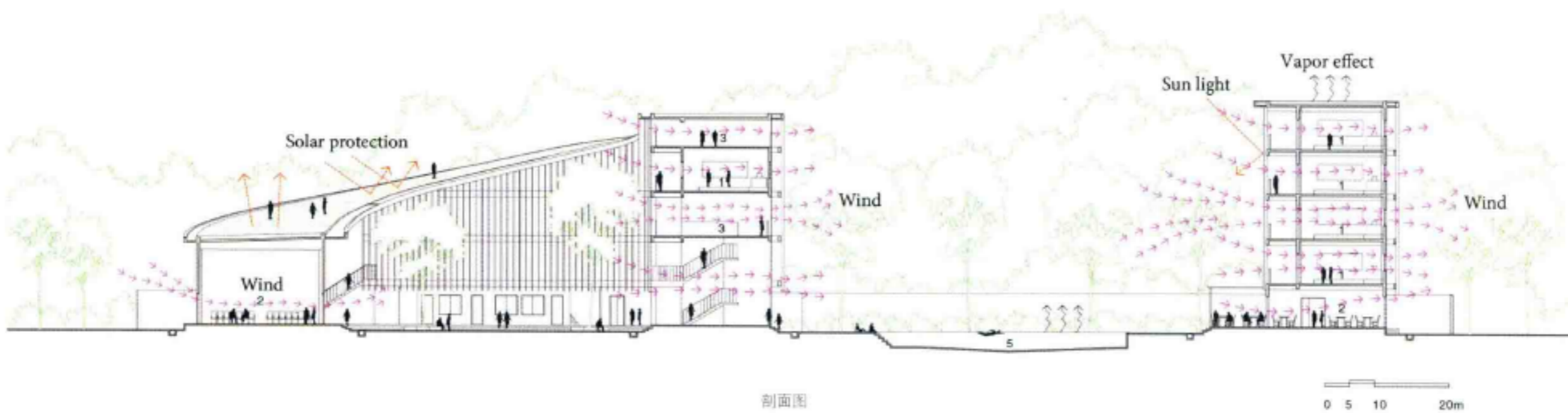
东立面图



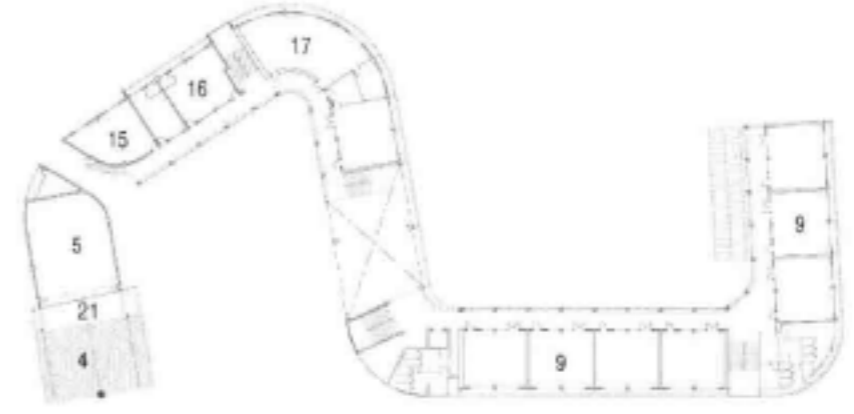
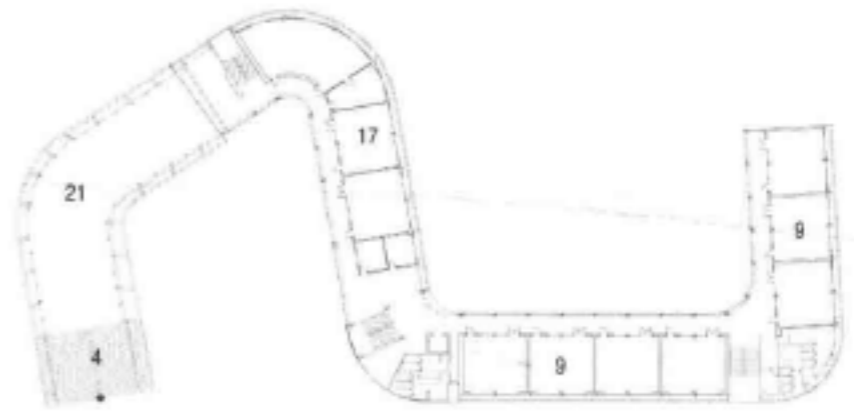
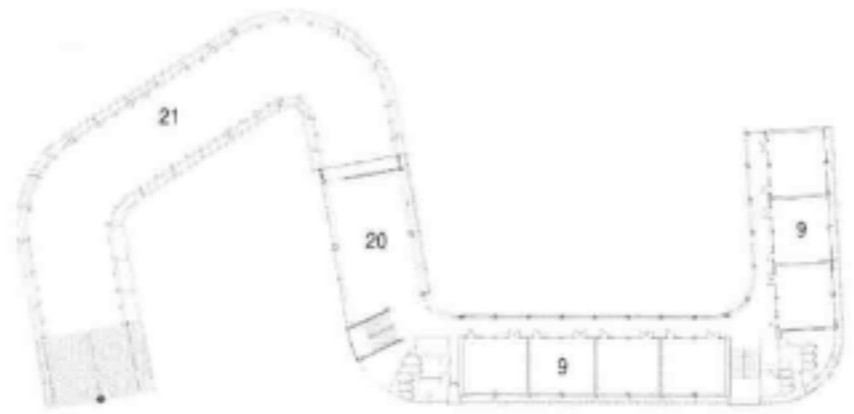
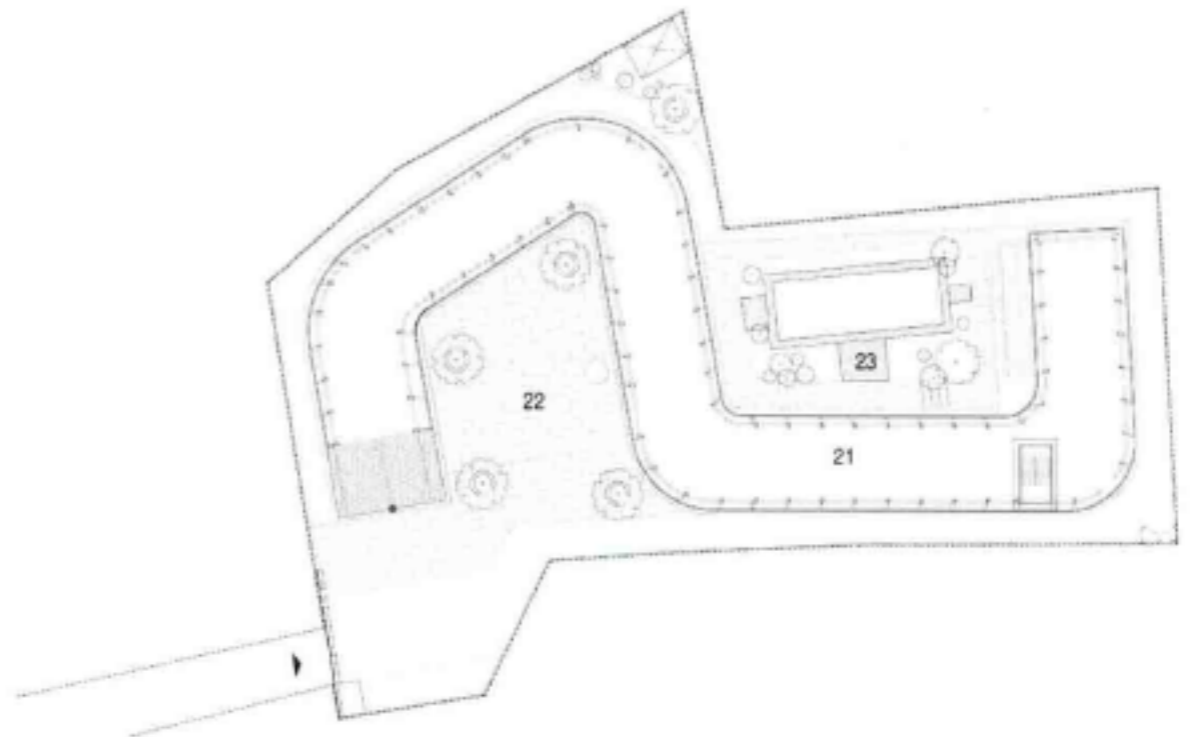
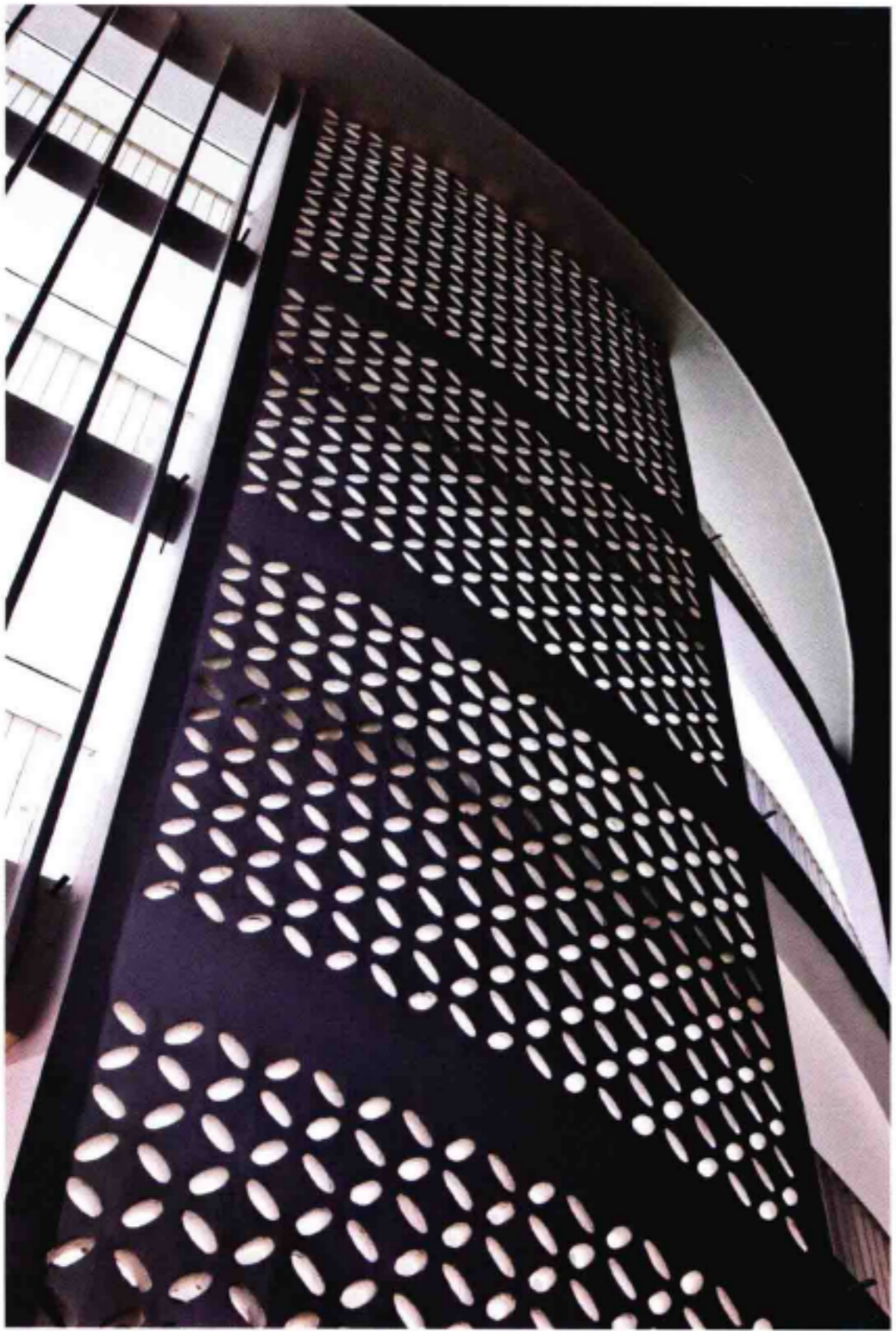
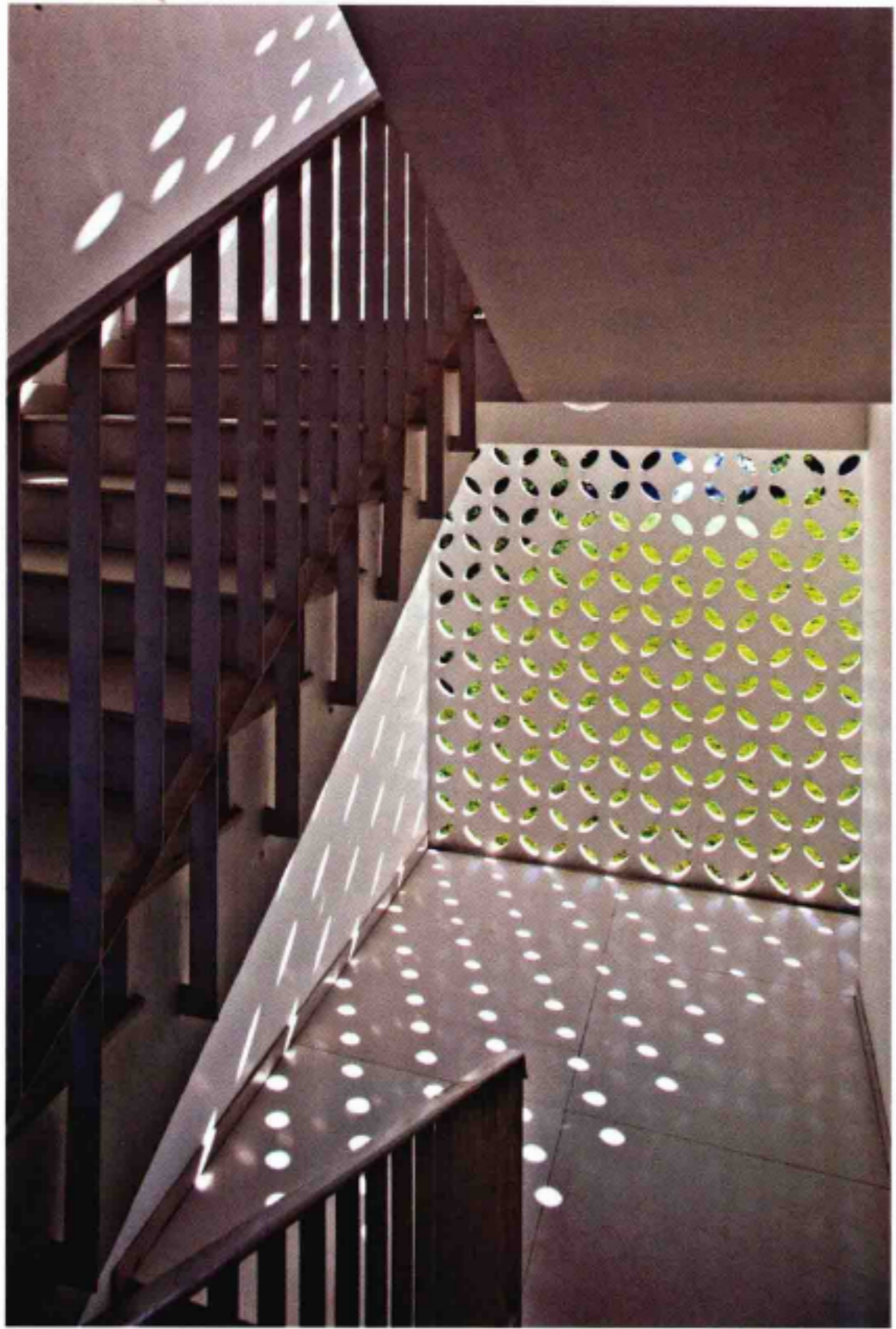
南立面图



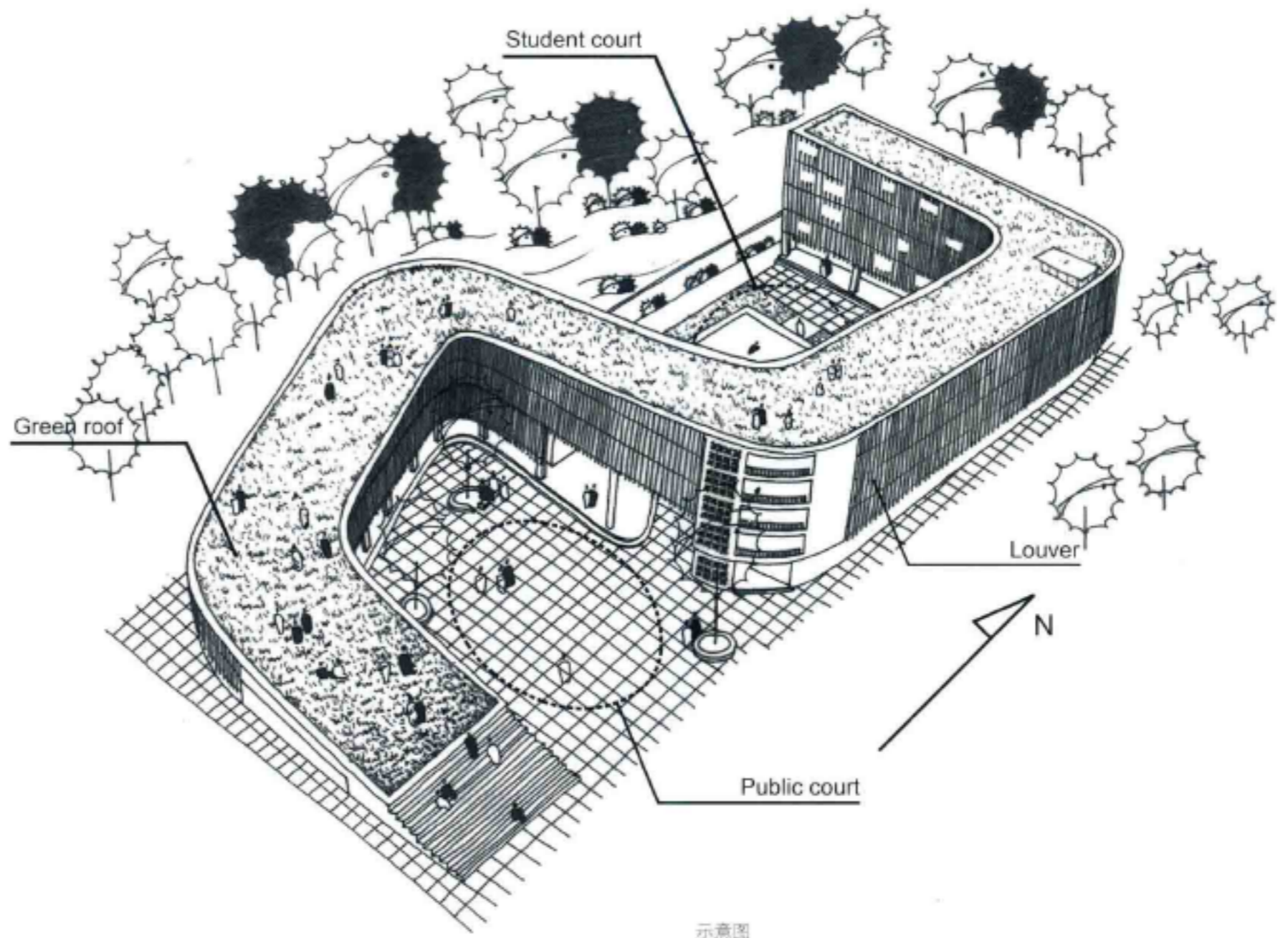








各楼层平面图



示意图

