

纽费尔德河畔利莎幼儿园

设计单位：索立德建筑有限公司

竣工时间：2010年

项目地点：奥地利纽费尔德河畔

项目面积：4 680 m²

摄影：库尔特·库巴尔

本案是索立德建筑有限公司为纽费尔德河畔利莎地区新幼儿园提交的设计方案，是一次邀请竞赛中的获奖项目。该竞赛的目标是为一座拥有四个班的幼儿园建筑寻找最佳设计方案。此次邀请赛的一项要求是在幼儿园现有班组外再增加两个班，但是不能干扰幼儿园日常活动。

设计方案将建筑体块沿东西方向展开，打造出界限分明的户外区域。建筑朝向北侧的立面仍然保持封闭状态。车辆入口、停车区域和幼儿园入口均设在北侧。这样一来，位于南面和西面的为孩子们特别预留的户外空间就在很大程度上不受交通的影响。

日光与建筑之间的互动是该设计的一个基本元素。在建筑内部，服务区和辅助房间都朝向北面。用于相互交流的开放式中央区域贯穿整座建筑。朝向南面的教室采用了大面积玻璃结构，可以最大程度地利用自然照明。屋顶条形切口与分配给各班的户外空间在建筑内外形成新的空间。各单元沿南北方向呈交错式布局，使各班教室之间形成良好的视觉联系。开展教育活动时，可以将各班的开放空间整合到一起。这些开放空间的规模可以随意调节，成功打破了建筑内部和不断变化的户外区域之间的界限。

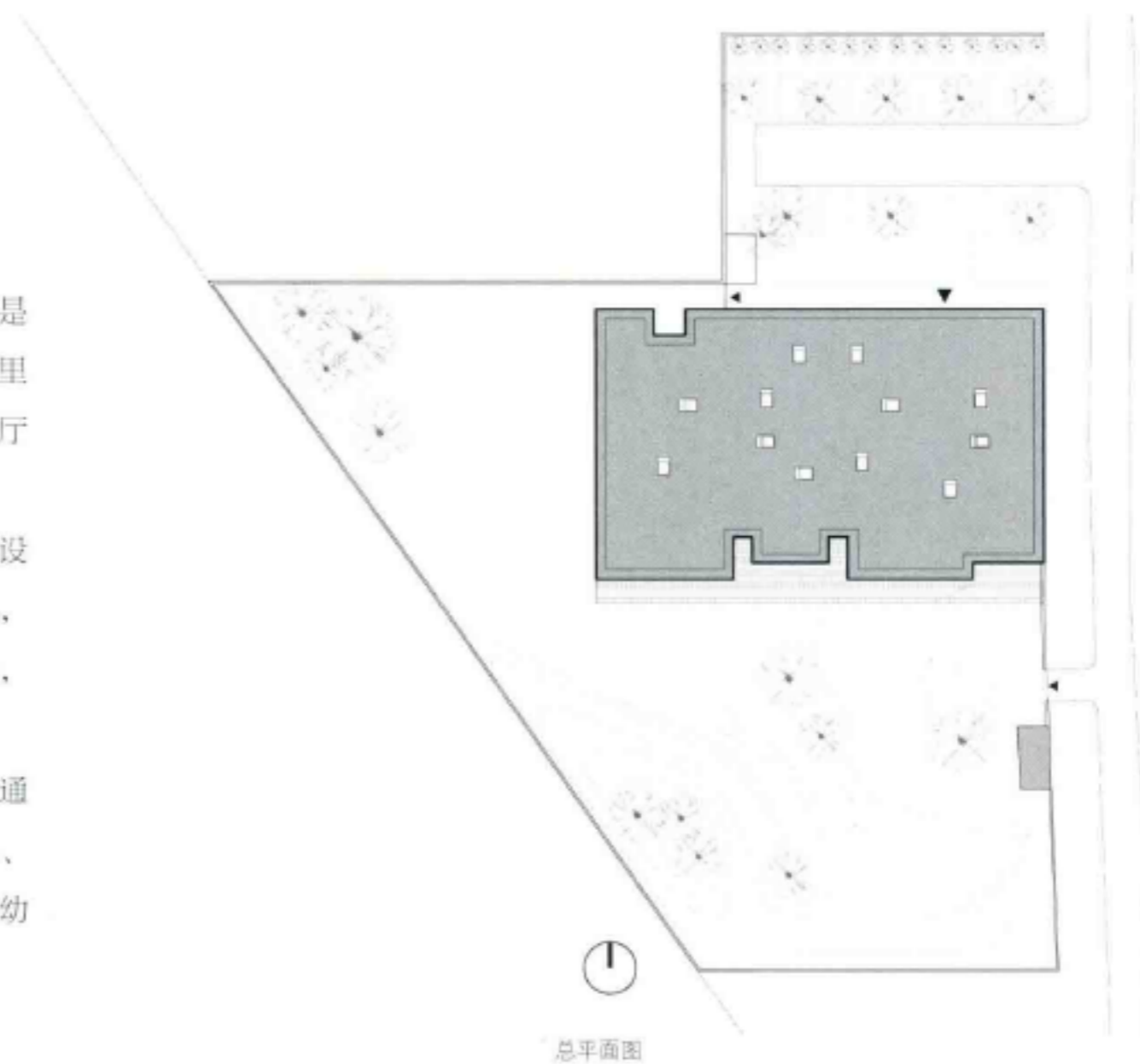
各班教室均设有卫生设施和储藏空间，形成一个独立单元。玻璃墙、采光天窗以及花园与幼儿园之间的连接方式为幼儿园打造出多个拥有充足自然照明、良好照明条件和多样化颜色的室内空间。

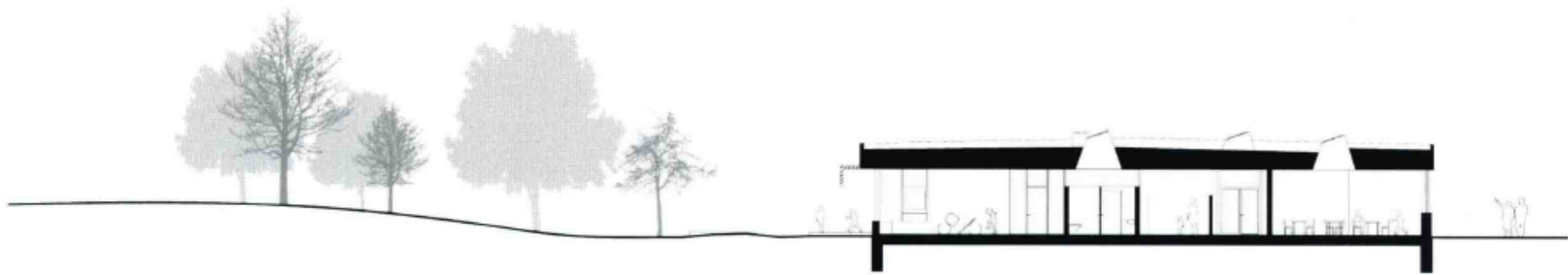


教室采用开放式设计。建筑拐角或玩具角等清晰划分的游戏区域都是特意保留下来的区域，从而可以将不同的游戏和工作区域自由组合。从这里可以加入或退出课堂活动，即使是有残疾的孩子也可以进入这些区域。餐厅设在入口附近，也可以作为“咖啡厅”供家长们使用。

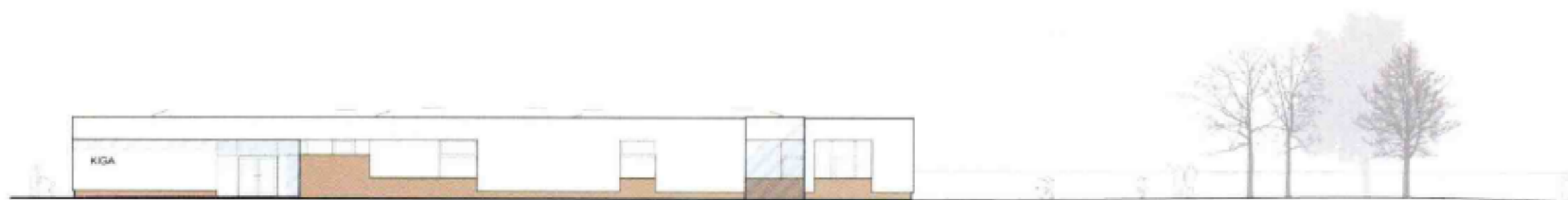
大面积屋顶上的采光天窗横跨整个建筑，为建筑的中央区域和卫生设施提供充足的自然照明。屋顶南侧向外延伸，形成一个带有木板条的顶棚，可以有效保护朝南的教室，避免室内温度过高。顶棚下面还设有木质平台，为孩子们从教室到花园这段过渡区域提供保护。

该建筑体现了合理利用资源和保护环境的概念。整座建筑配有可控通风系统，通过地下管道将新鲜空气引入室内，并且在冬季对空气进行预热、在夏季对空气进行预冷。采用水-水热泵对建筑提供热水，而雨水将渗入幼儿园地面的水箱当中。





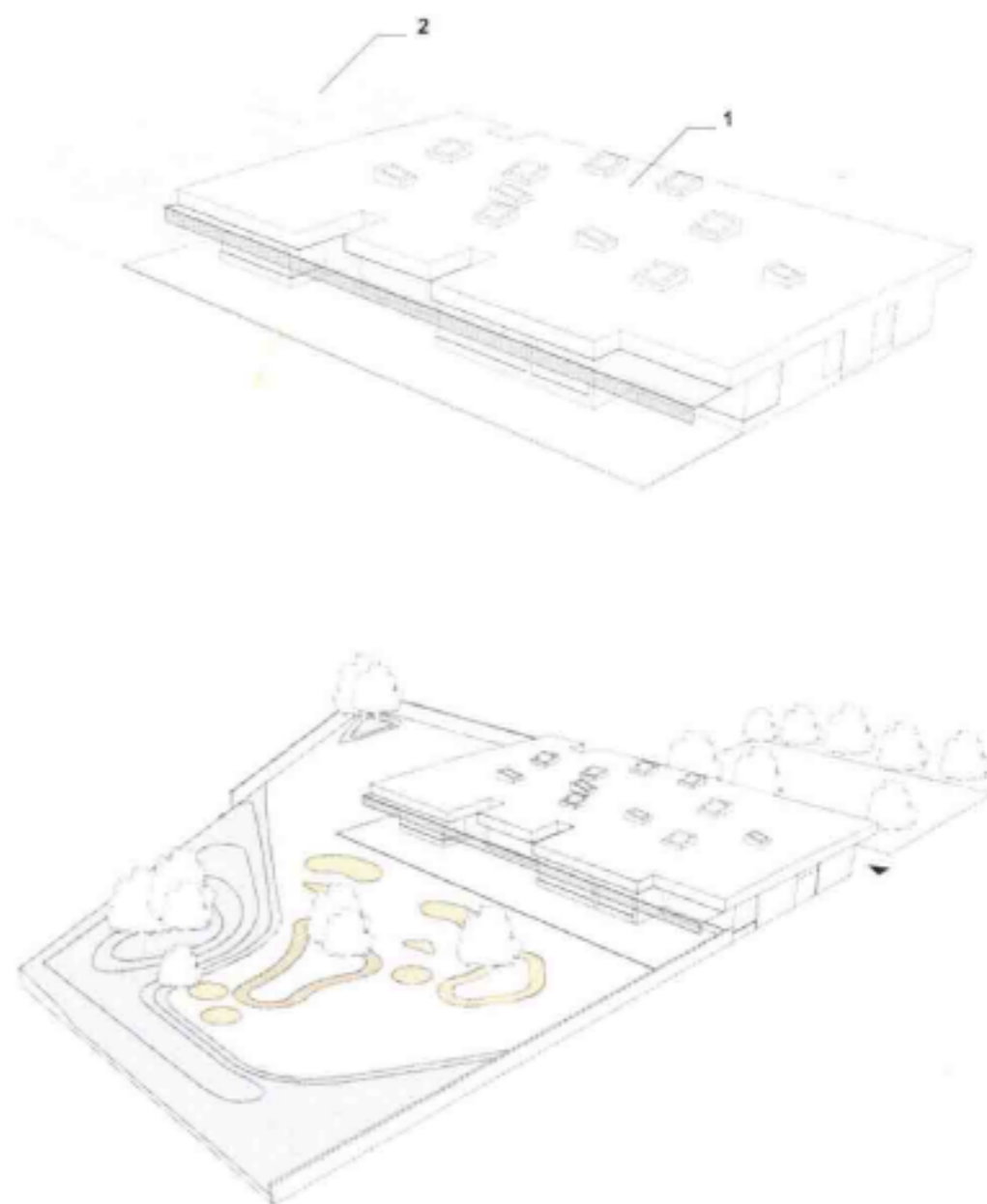
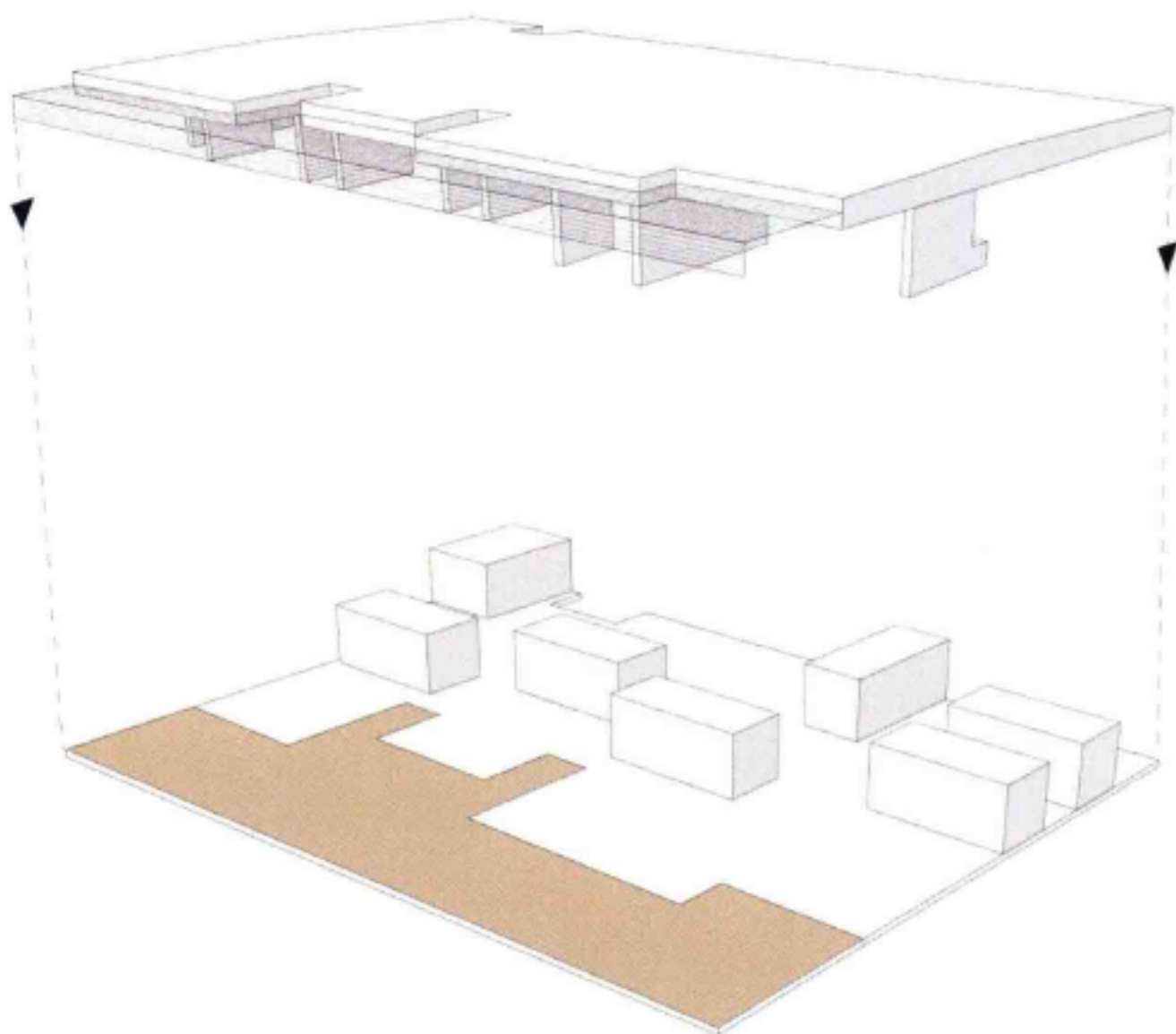
剖面图

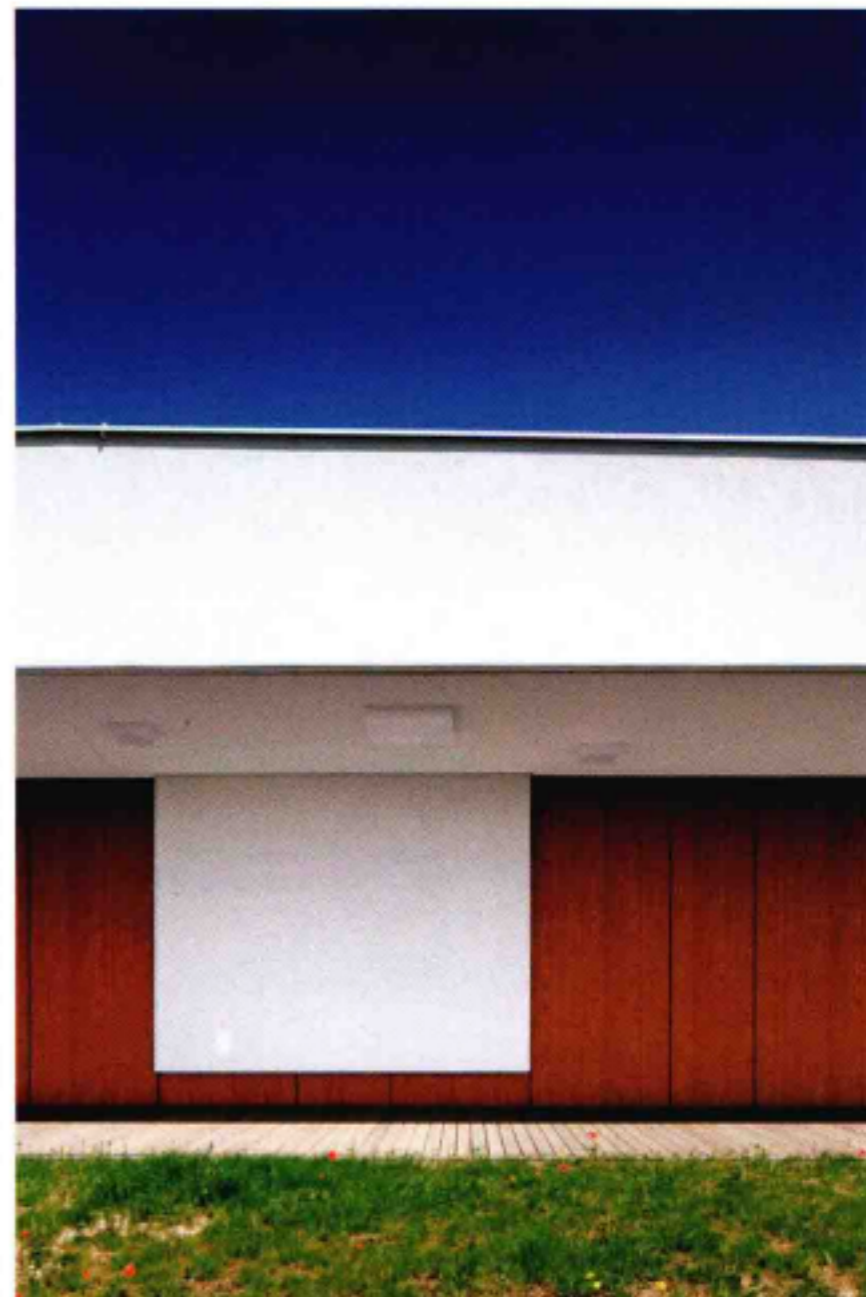


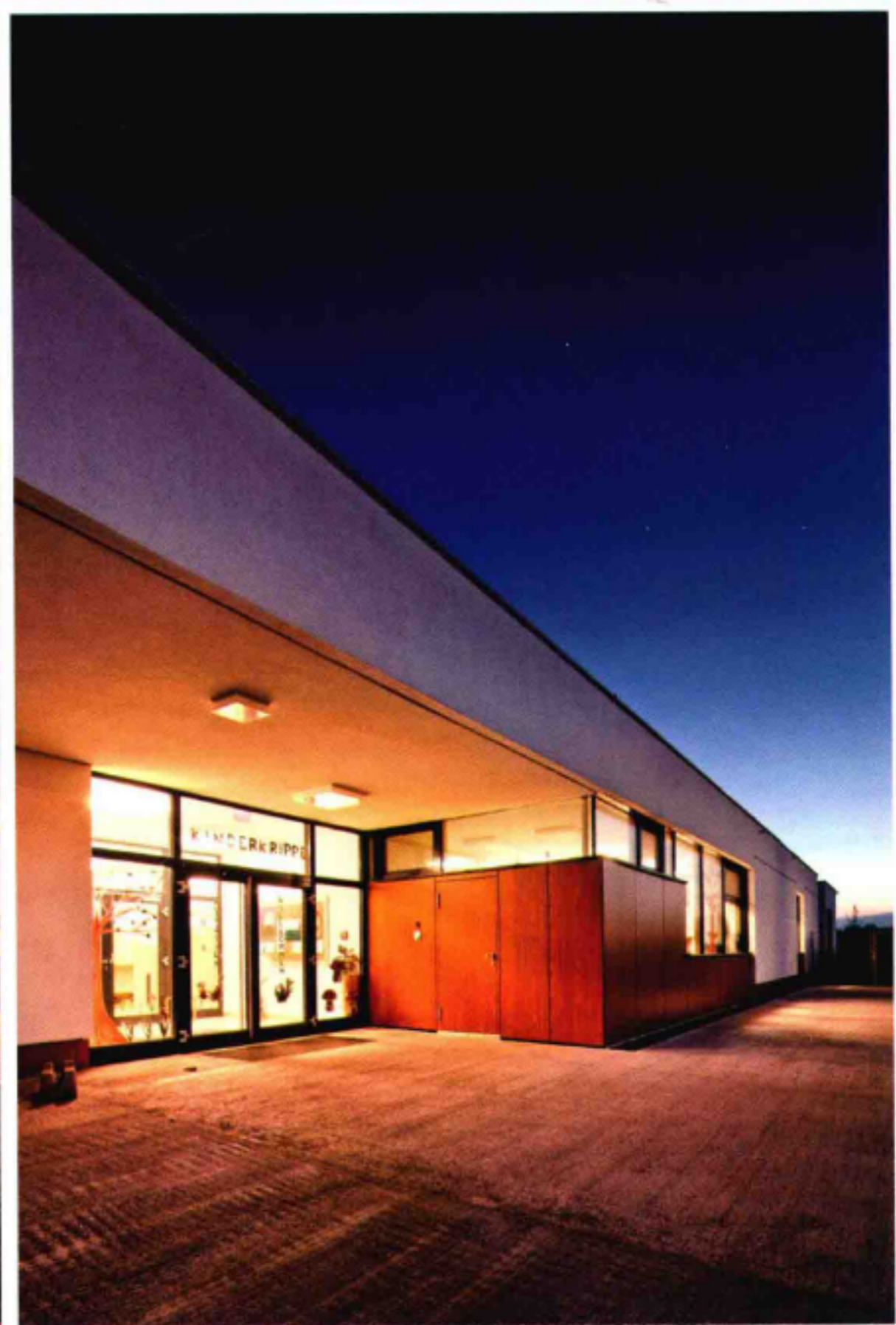
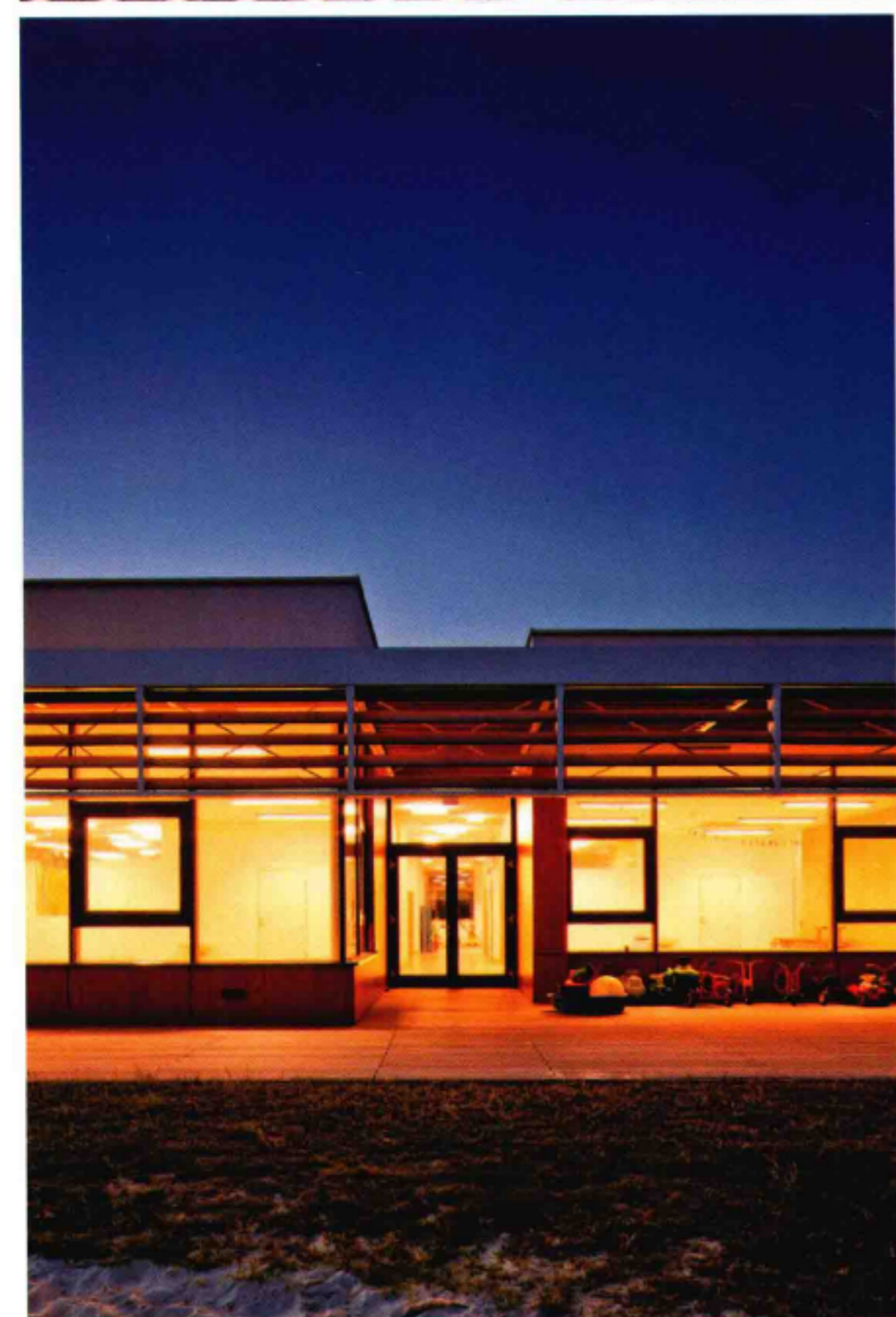
北立面图



南立面图













地面层平面图

