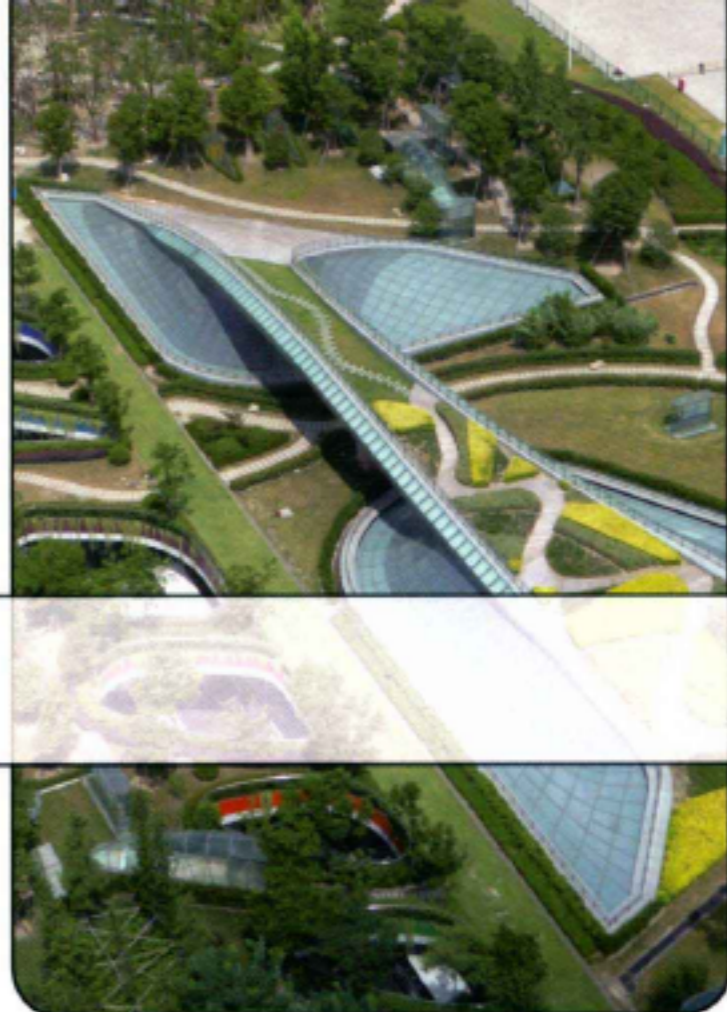


弗兰克·雷帕什事务所

上海港国际客运中心邮轮码头

中国 上海



上海港国际客运中心邮轮码头由纽约的弗兰克·雷帕什事务所设计，位于上海市中心靠近外滩的长约1千米的海滩上，一片新的城市公园绿地之中。可以同时停放3艘载客量2000人的邮轮，设计年吞吐量达到100万人次。

该邮轮码头建筑面积6.4万平方千米，地下有三层，地表层高度足以种植一大片已经长成的树木。地下一层是设有下客点和边检处的离港大厅，在该层可以乘坐手扶电梯至地面上的小型离港厅离开码头；第二层是行李提取处和中国海关；最下面一层是停车场。

弗兰克·雷帕什的建筑设计将地下建筑和地面建筑及城市天际线很好地融合在一起，避免将其分割为两个不同的世界。“地表张力”体现在波浪起伏的绿色植被被从地表“拉起”，形成桥状的建筑物，兼具天窗、圆形剧场、入口的功能，并且对传统意义上中国公园内的人行天桥做了现代化的诠释。

悬浮在公园上空，像“一艘即将要着陆的宇宙飞船”（此话出自委托方的总经理，其也参与了该项目的设计），是该港口的一栋多功能建筑。这个“气泡”占地4000多平方米，内有餐厅和等待区等设施，并且与码头相连。“气泡”采用了先进的多层环保玻璃窗，以几何学原理中的不间断成比例的圆锥曲线来保证光学平滑度。

建设该项目的目的是帮助刺激上海北外滩区的重新发展，以及加速亚洲北部邮轮行业的发展。设计建造该项目的初衷是希望码头具备绿色环保的功能，其主要功能区均布置在地面以下，既保留了地面公共空间，又成为了巨大的自然绝热体。同时，由香港奥雅纳（Arup）公司设计的被动冷却系统进一步提升了其环境效率。

摄影

Antoine Duhamel Photographie

建筑设计

Frank Repas Architecture, PLLC

Frank Repas – Design Architect

Jamie Park - Project Director

委托方

Shanghai Port International Cruise Terminal

Development Company, Ltd;

He Bin Wu, General Manager

结构

Weidlinger Associates, Inc; Tian-Fang Jing, Andrzej

Brzozowski

外墙系统

RFR; Dr. Matthias Kutterer;

Matthieu Brutsaert; Tom Gray

环境

Ove Arup Associates; William Wong

照明

LDP; Dhruvajyoti Ghose

中方建筑设计机构

Shanghai Institute for Architecture and Design

Research (SIADR)

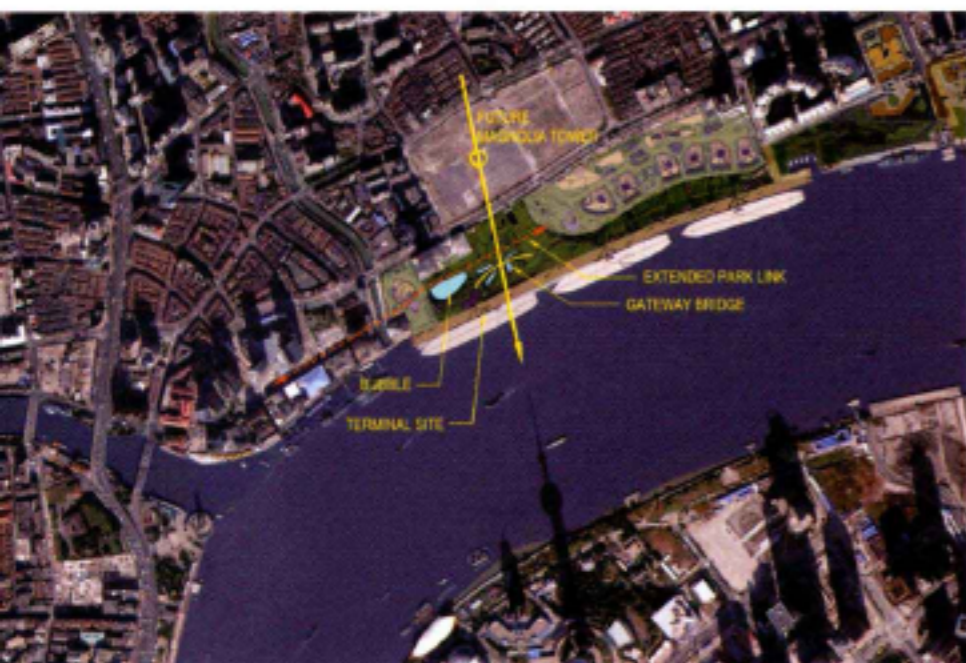
占地面积

64,000 sqm (689,000 sqft)

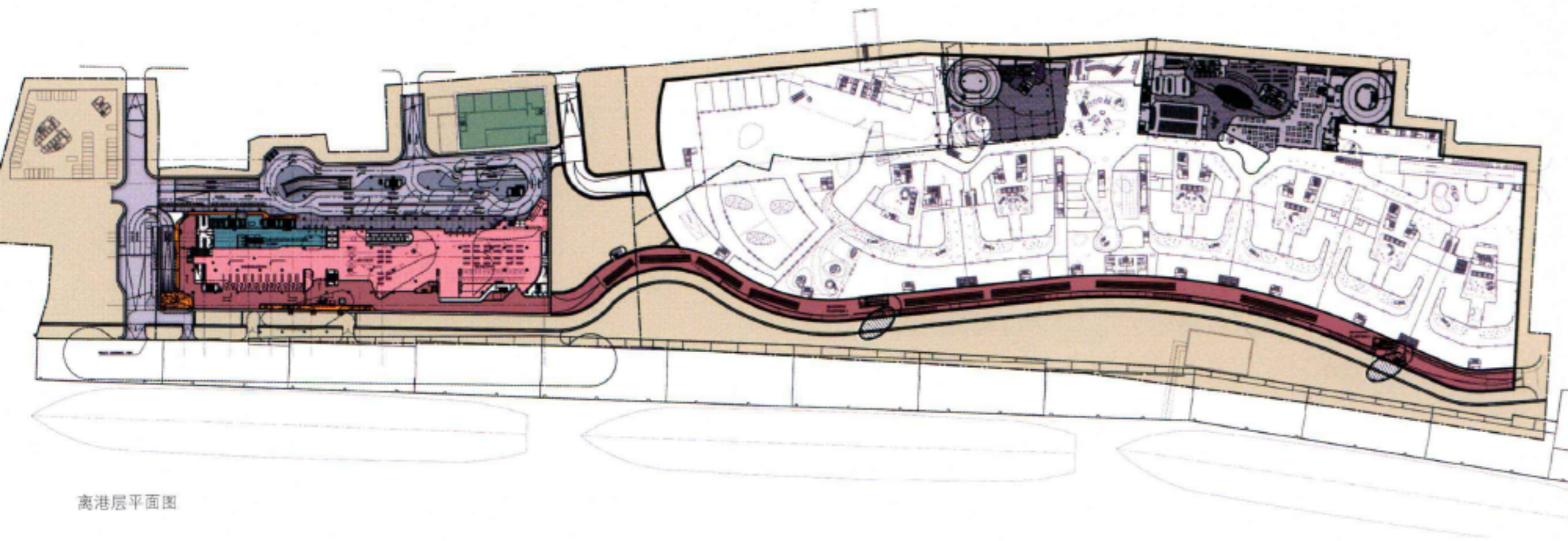




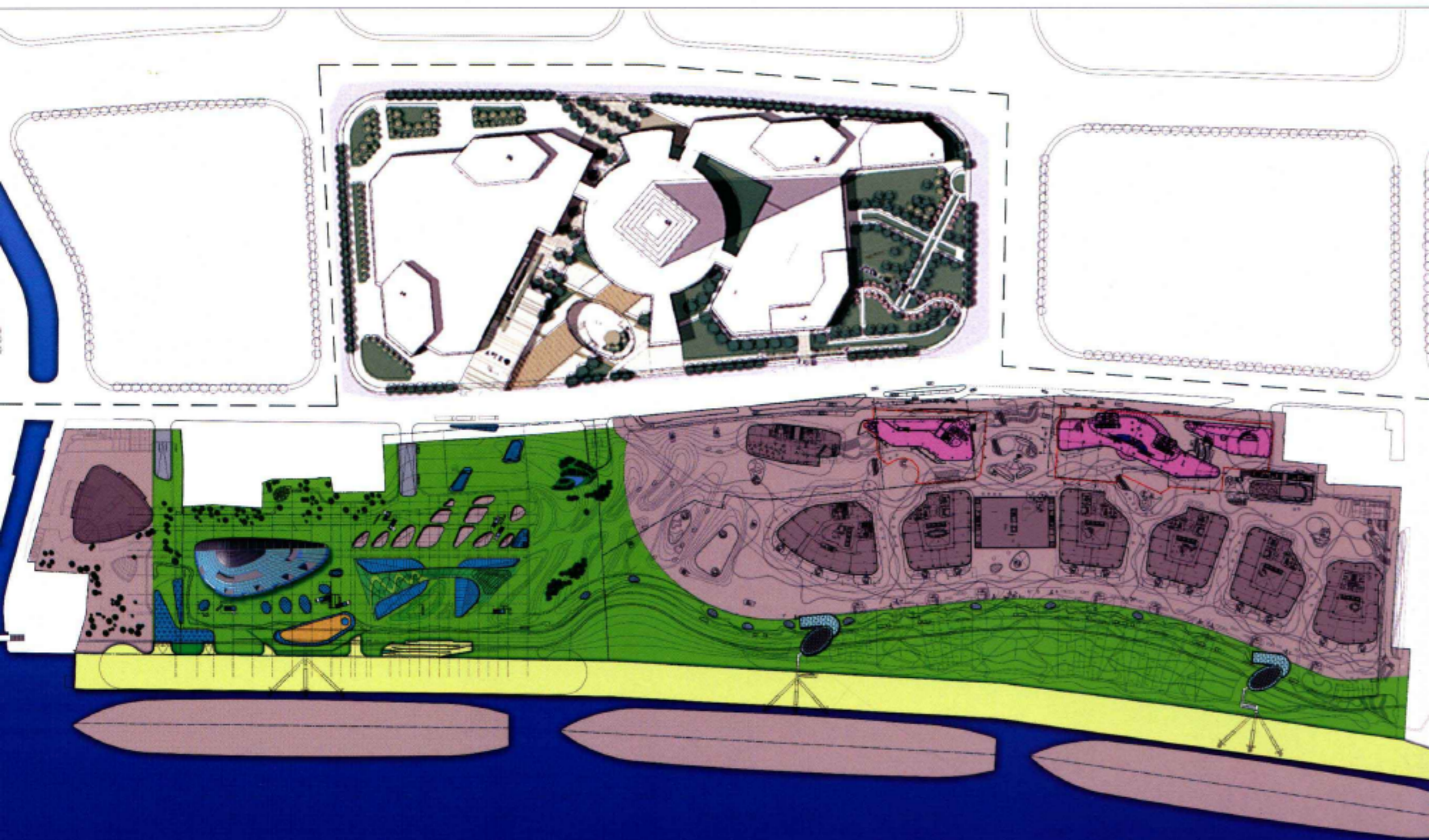
景观规划

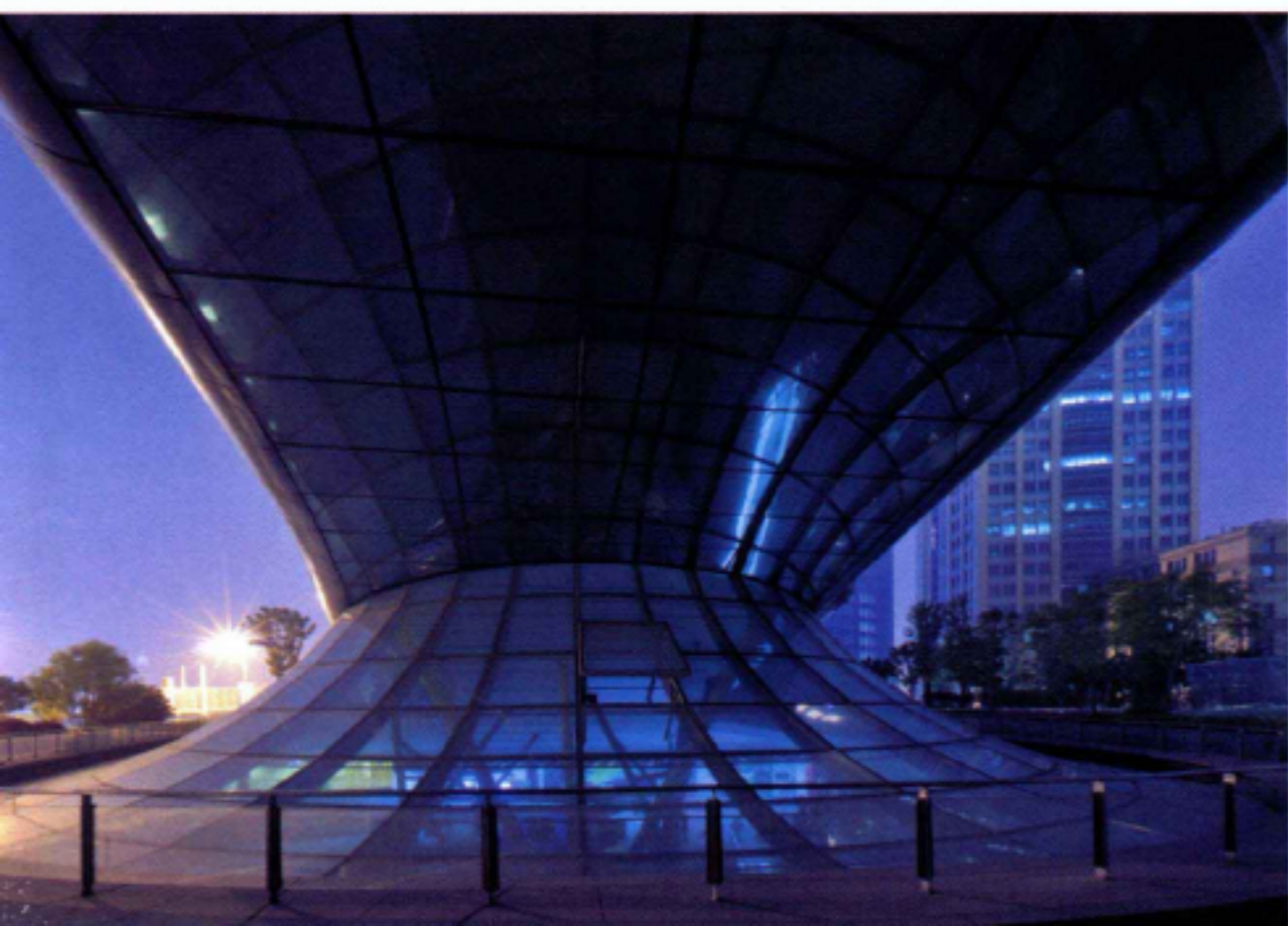




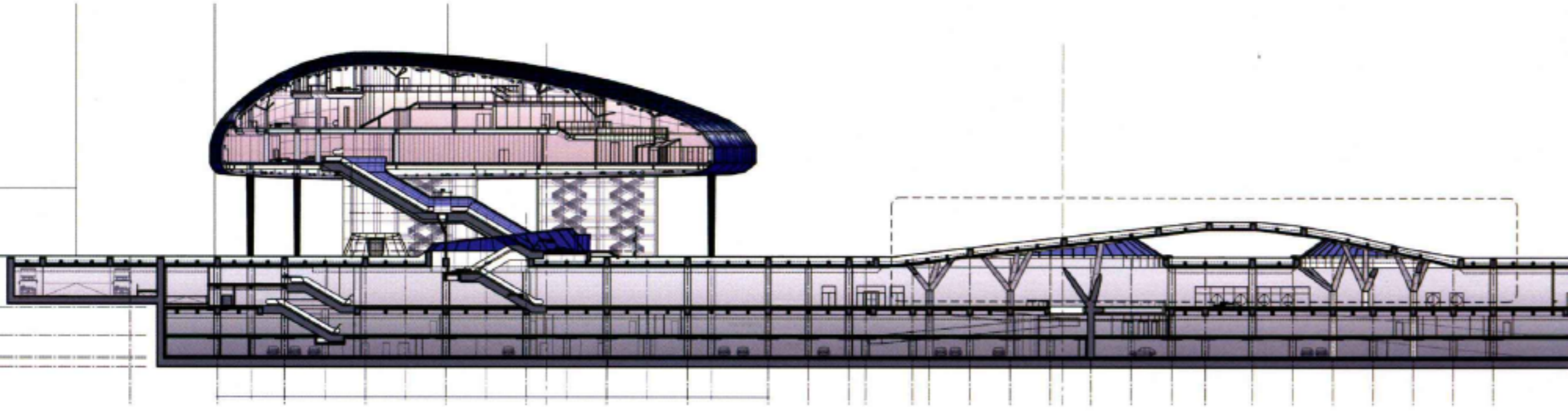


离港层平面图

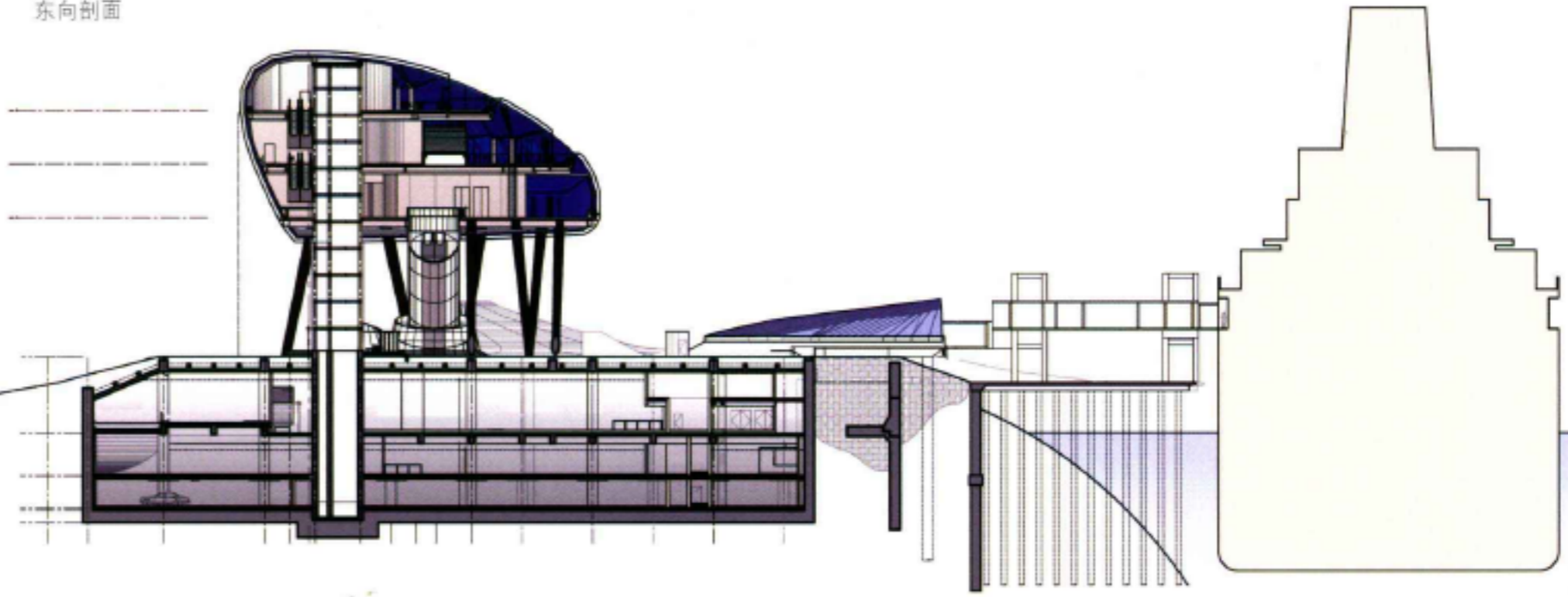




北向剖面



东向剖面





建设该项目的目的是帮助刺激上海北外滩区的重新发展，以及加速亚洲北部邮轮行业的发展。设计建造该项目的初衷是希望码头具备绿色环保的功能，其主要功能区均布置在地面以下，既保留了地面公共空间，又成为了巨大的自然绝热体。同时，由香港奥雅纳 (Arup) 公司设计的被动冷却系统进一步提升了其环境效率。

