

华沙尖顶

◎设计公司：Jaspers-Eyers 建筑师事务所
◎项目地点：波兰华沙

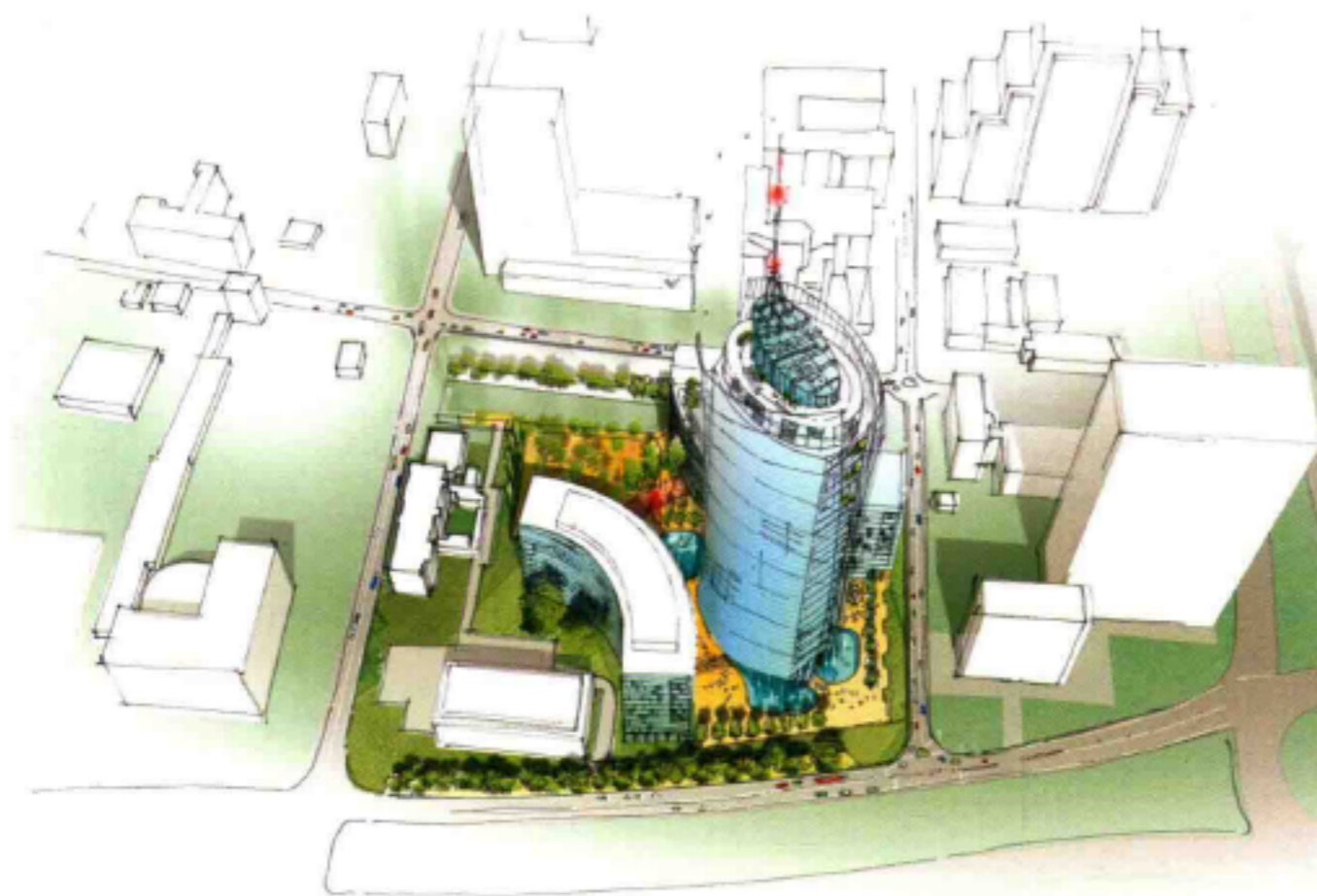
◎竣工时间：2014年
◎地上面积：129 336 平方米

“华沙尖顶”项目高49层，位于著名的华沙文化科学宫和华沙起义博物馆之间，成功创造了一个新的城市地标，对华沙新商务区起到了良好的宣传效果。该项目临近托瓦罗瓦大街和哥兹波斯卡大街，位于华沙过去十年间建造的一系列高层建筑之间的核心位置，建筑高度为220米，将成为整个波兰最高的建筑。

该建筑采用非常苗条的动态外观造型，看起来似乎一直向上延伸，永无尽头。两块玻璃“外壳”以螺旋形式伸向天空，不但使建筑顶部比中部更加宽大，而且进一步增加了顶部不规则楼层的亮度。螺旋外形突出了该超高层建筑的纤细体量，高耸入云的垂直外壳与建筑中央水平楼层形成了鲜明对比。最高的可用楼层（46层以上空间）设有户外露台，为人们提供整个城市的壮丽景观。

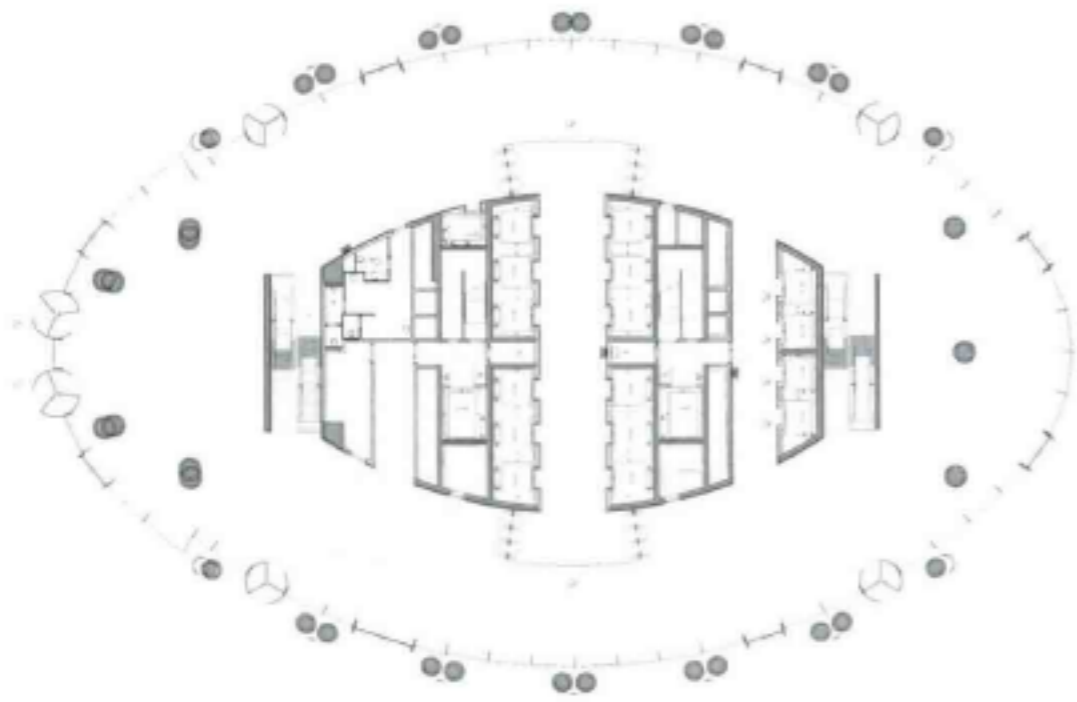
“华沙尖顶”的面积为81 607平方米，两侧为两个58.50米高的16层建筑（面积分别为23 837平方米和23 892平方米），将该项目完美融入到现有城市建筑当中。这三个建筑之间的巧妙布局形成一个巨大的城市景观广场，为人们提供绿化和喷泉等景观。此外，该建筑综合体的下方还设有一个拥有1235个车位的五层停车场。项目计划于2014年竣工，建成后，该项目中4 300平方米的餐厅、咖啡馆、零售商店和服务设施等区域将成为这个繁荣城区内城市生活的核心区域。一系列当代建筑围出的步行空间在忙碌的城市中心成功创造出一片和平安静的绿洲。除此之外，该项目还包括一个四层的餐厅，餐厅内的户外露台能够俯瞰整个广场，为人们提供了可以约会见面的地方，必将成为广受欢迎的城市区域。



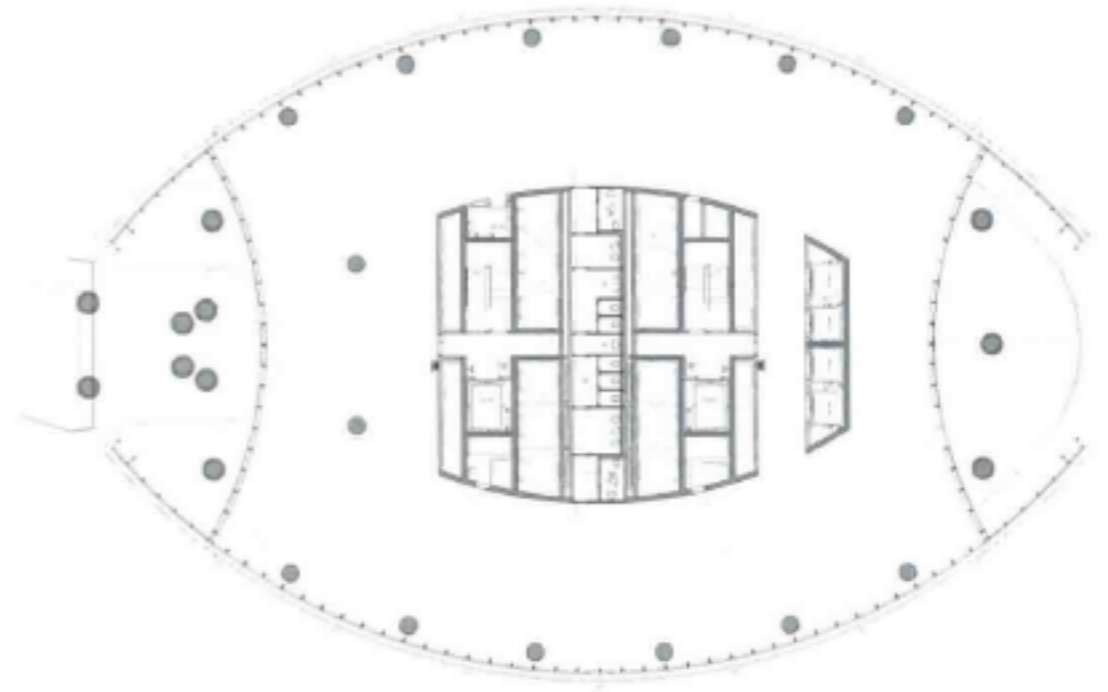




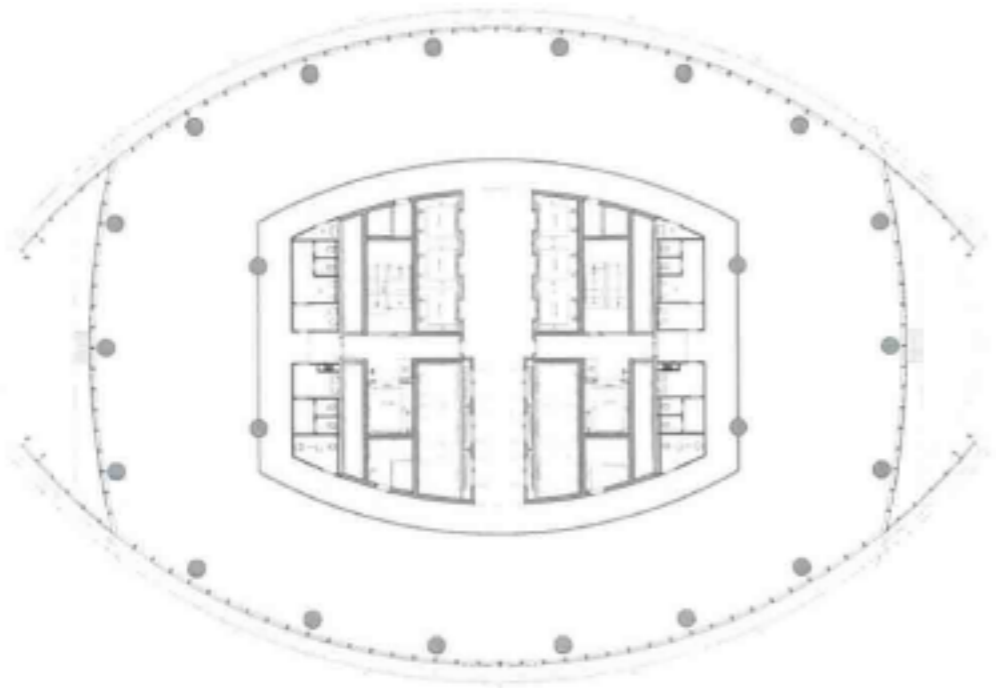




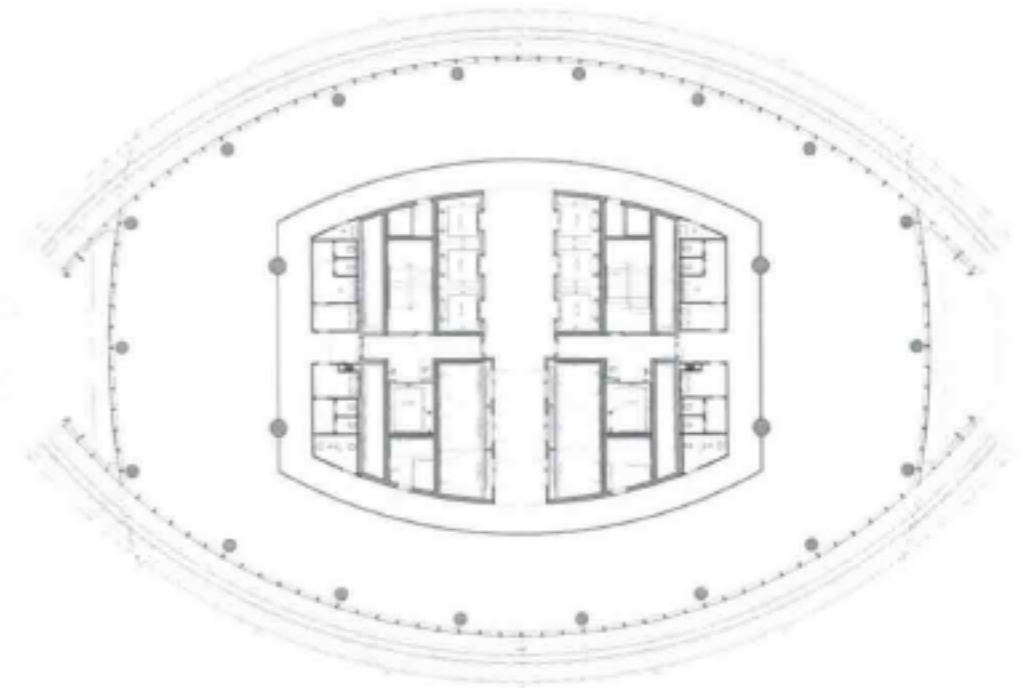
地面层平面图



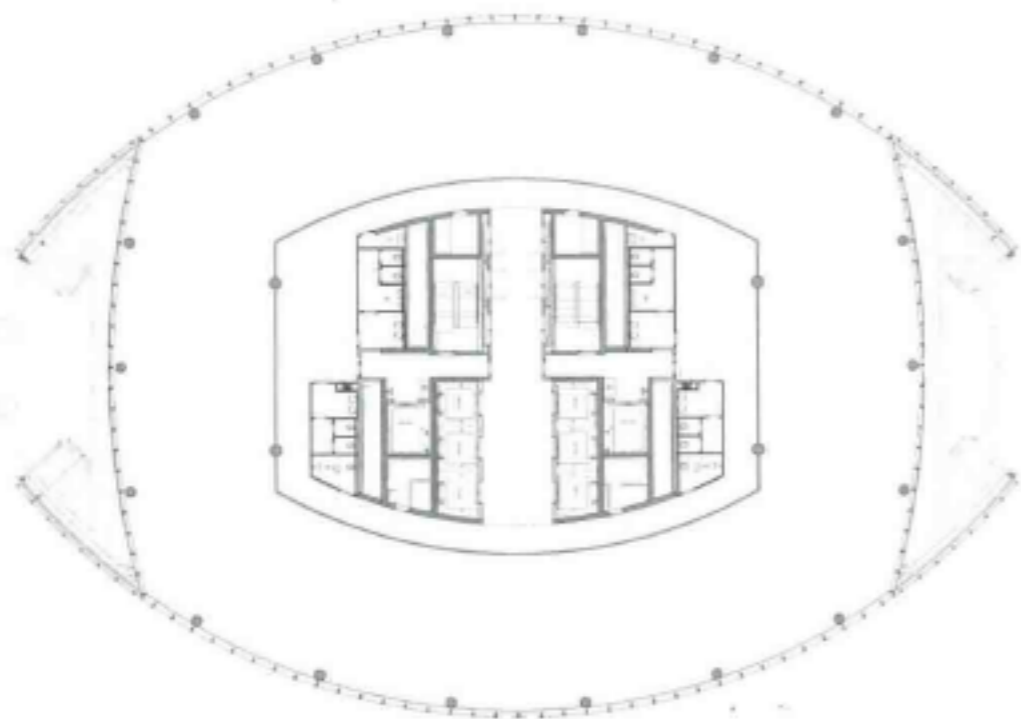
四层平面图



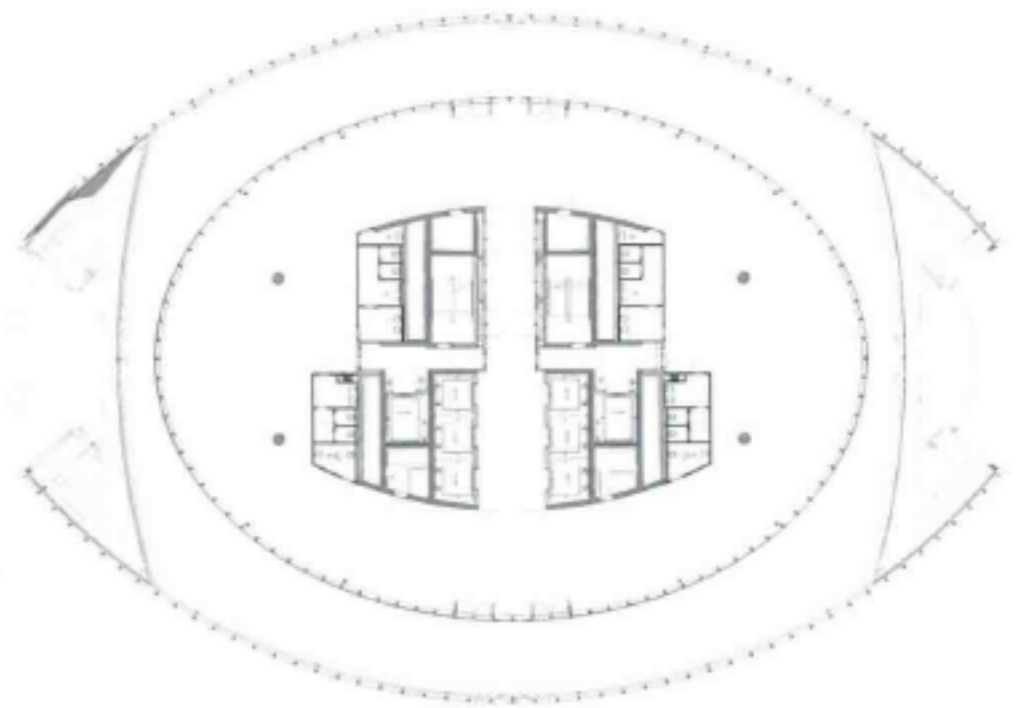
六层平面图



二十四层平面图



四十五层平面图



四十六层平面图











