

# 里昂卡斯蒂利亚神经科学研究院 (INCYL)

设计单位: CANVAS ARQUITECTOS

竣工时间: 2007年

项目地点: 西班牙萨拉曼卡市

项目面积: 5 750 m<sup>2</sup>

摄影师: 路易斯·阿辛

该建筑出现在萨拉曼卡市西部入口处, 成为这个以学习和研究闻名的城市的明显标志。

该建筑计划用做进行基础神经系统研究的实验室和设置动物实验设施。

该建筑的设计依赖于这样一个清晰的思路, 即建筑能同时与复杂的城市环境及研究中心不同的技术需求相呼应。在这种情况下, 我们提出的方案是将该建筑与周围古板的建筑物区分开来, 使得该建筑成为其他建筑的参照物, 并帮助人们连接该城市边缘区。

随后采用的方案是开发一个巨大的隐蔽空间, 将项目主要部分掩藏在一座升起的花园之下, 使花园的褶皱面与该地区的原始地形融合在一起。屋顶的花园平台在项目平面图最高处形成一个玻璃棱镜框架, 是整个项目中的可识别部分。这是一座拥有多间实验室的研究用建筑, 项目规划的其余部分用于教育及行政管理功能。

实验室规划项目位于屋顶花园的下面, 在沿着建筑外立面的圆环上。在建筑物内, 实验室就像一个个小岛一样, 供研究使用。地下室里有动物实验设施, 设施中包含能够隔开并保护自然光的设计元素。

露天平台是休息区域, 最大的特点是拥有一个可以连续多天不间断举行活动的中心。玻璃制成的箱体结构建筑中拥有一间礼堂和多间研究生教室。





最终平面图上的大角度斜坡和凹面设计使将规划项目中的大部分区域统一在一个平台下的想法成为现实。在平台覆盖空间的顶层有一个镶有玻璃的小型休闲区域，从这里可以进入花园，它与下一个包含教育规划项目的箱体结构建筑之间形成清晰的连接。

建筑的入口设计得很自然。混凝土板下面是进入大厅的入口，通过一个斜坡，我们可以进入屋顶花园。

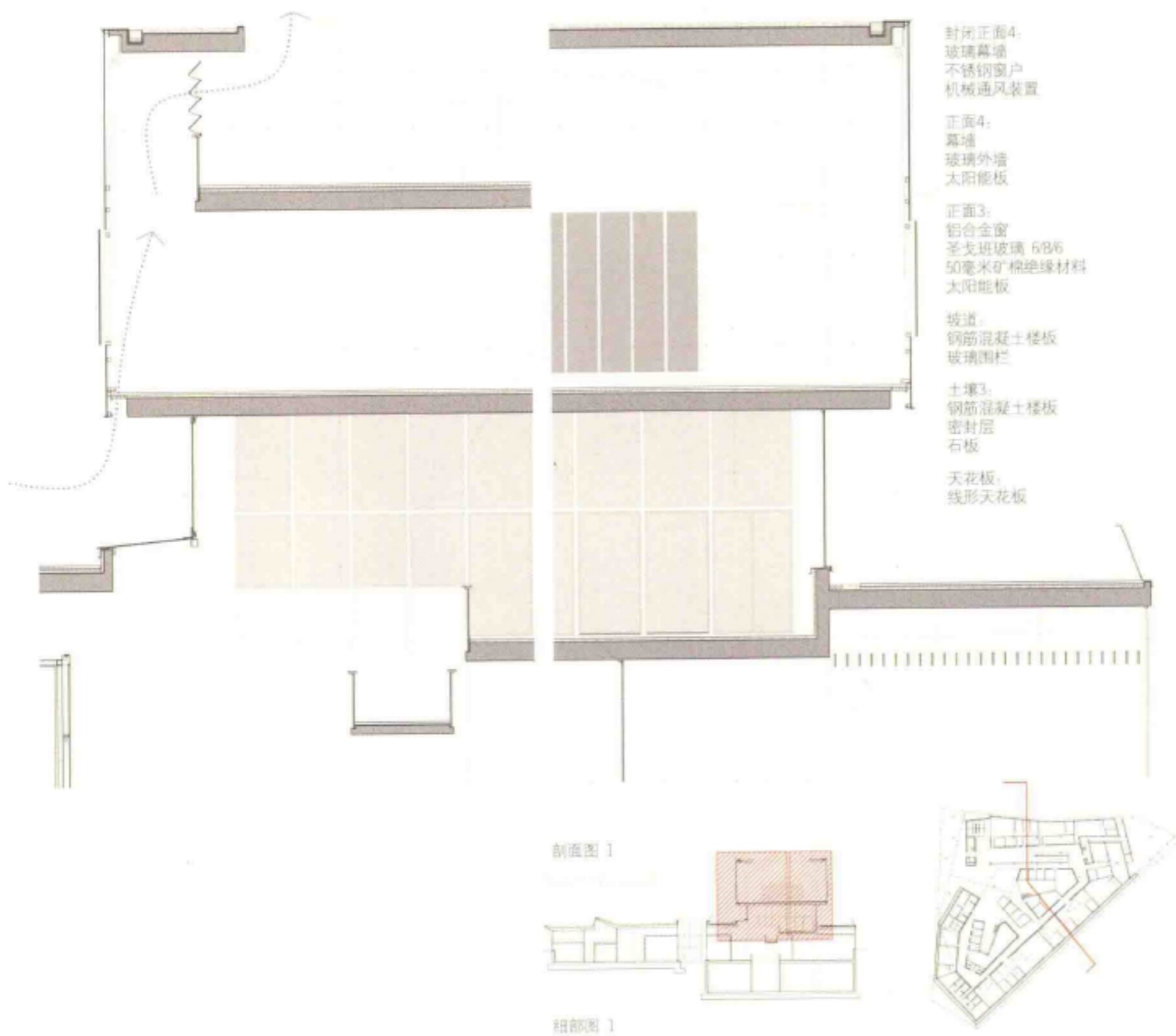
大厅由两个大型天井照亮。天井将自然光引入整个大厅，使人们可以清楚地看见实验室顶部的混凝土板。经过处理的自然光和人造光成为大厅的一大特色，并在大厅内创造出复杂的室内景观，同时，植被颜色和涂料颜色也存在于景观之中。



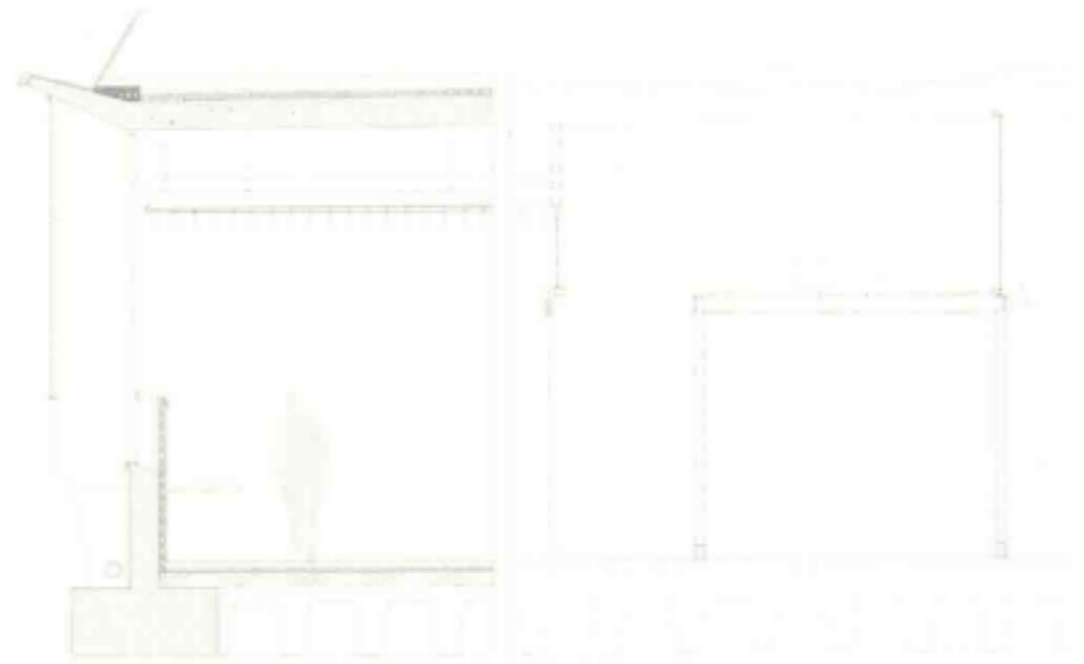
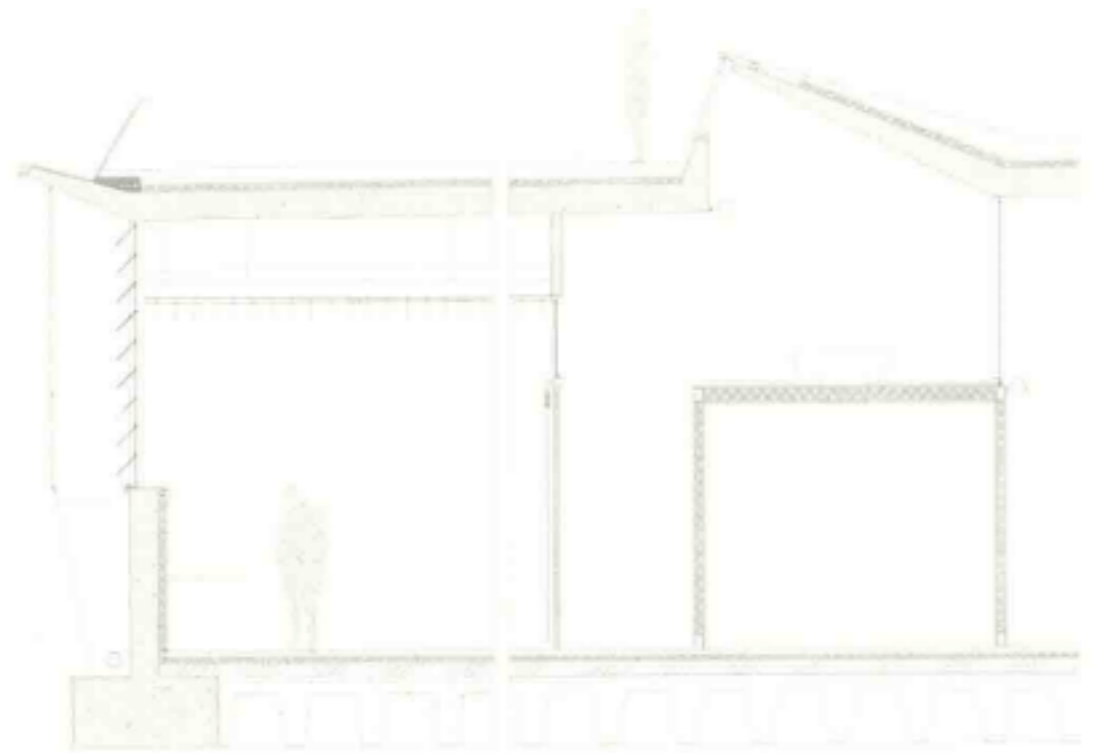
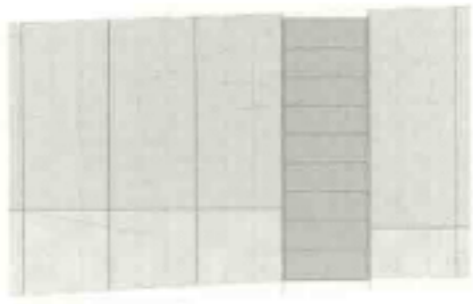
总平面图



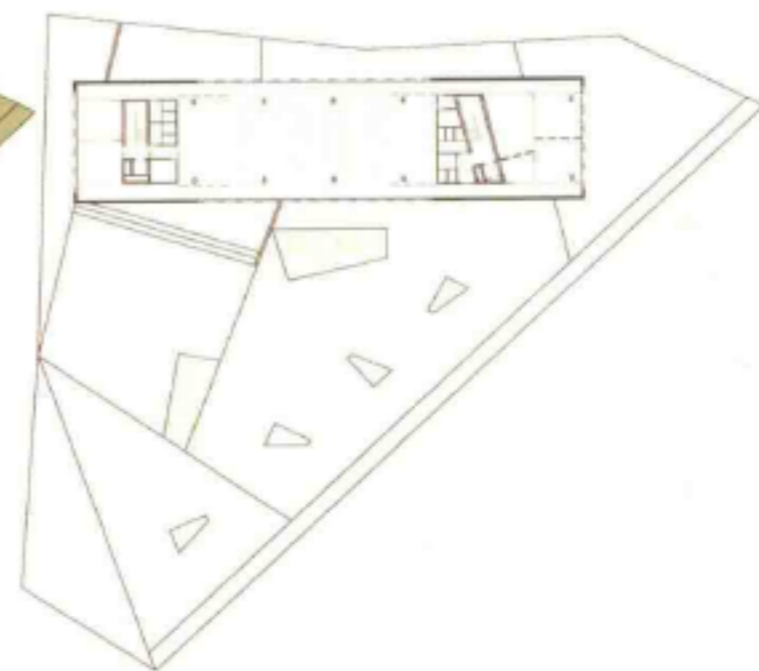
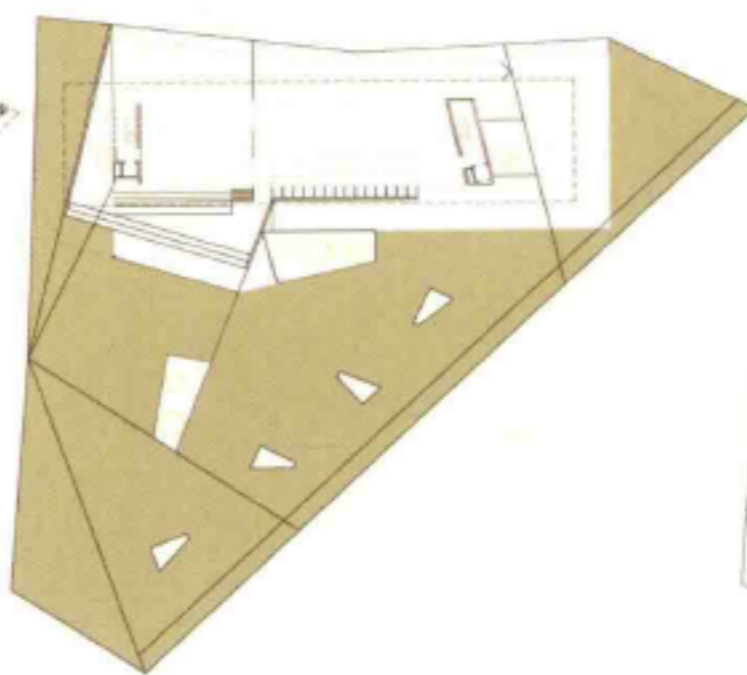
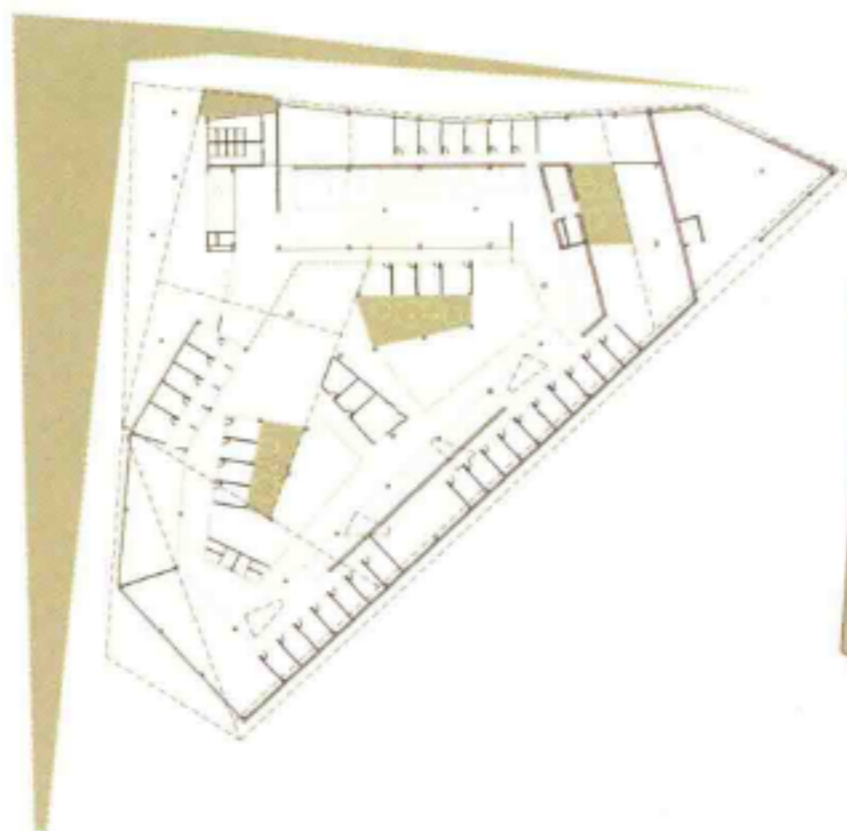




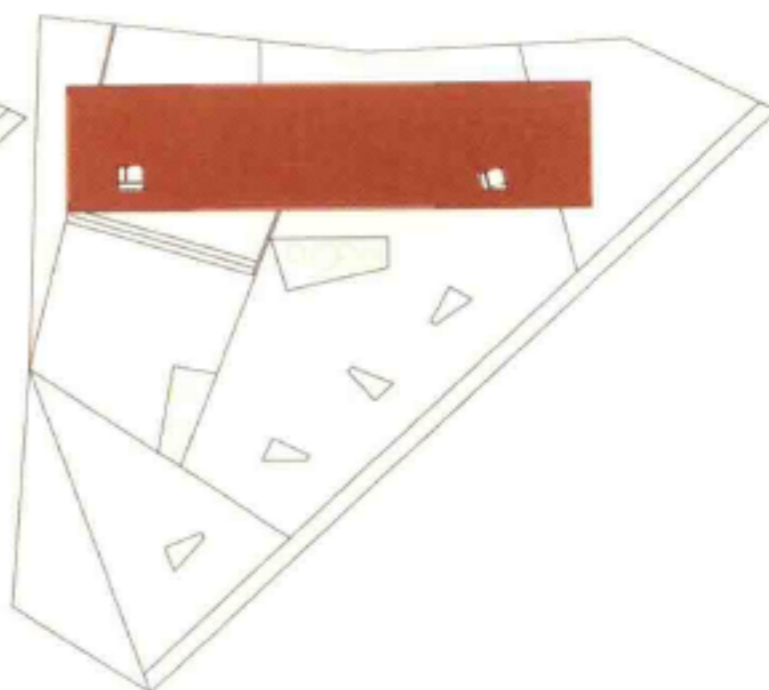
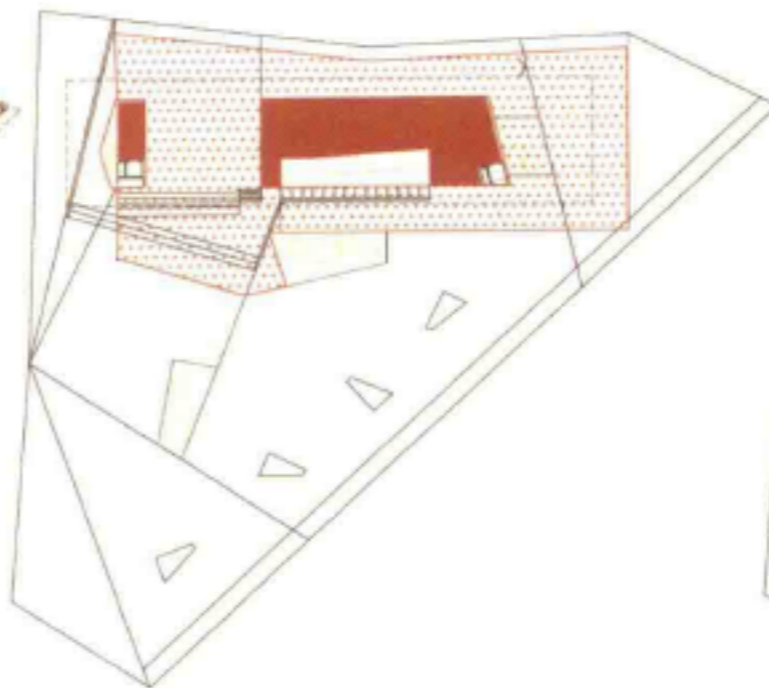
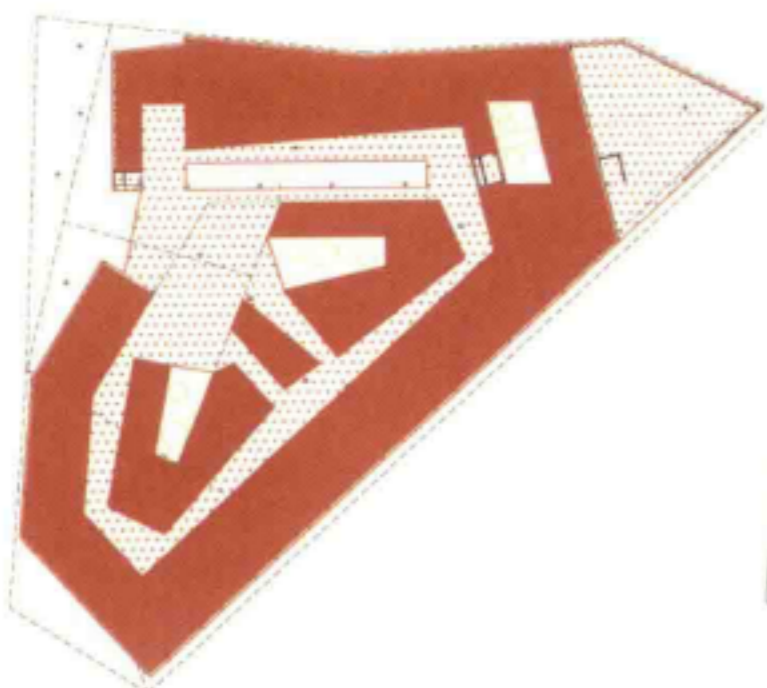






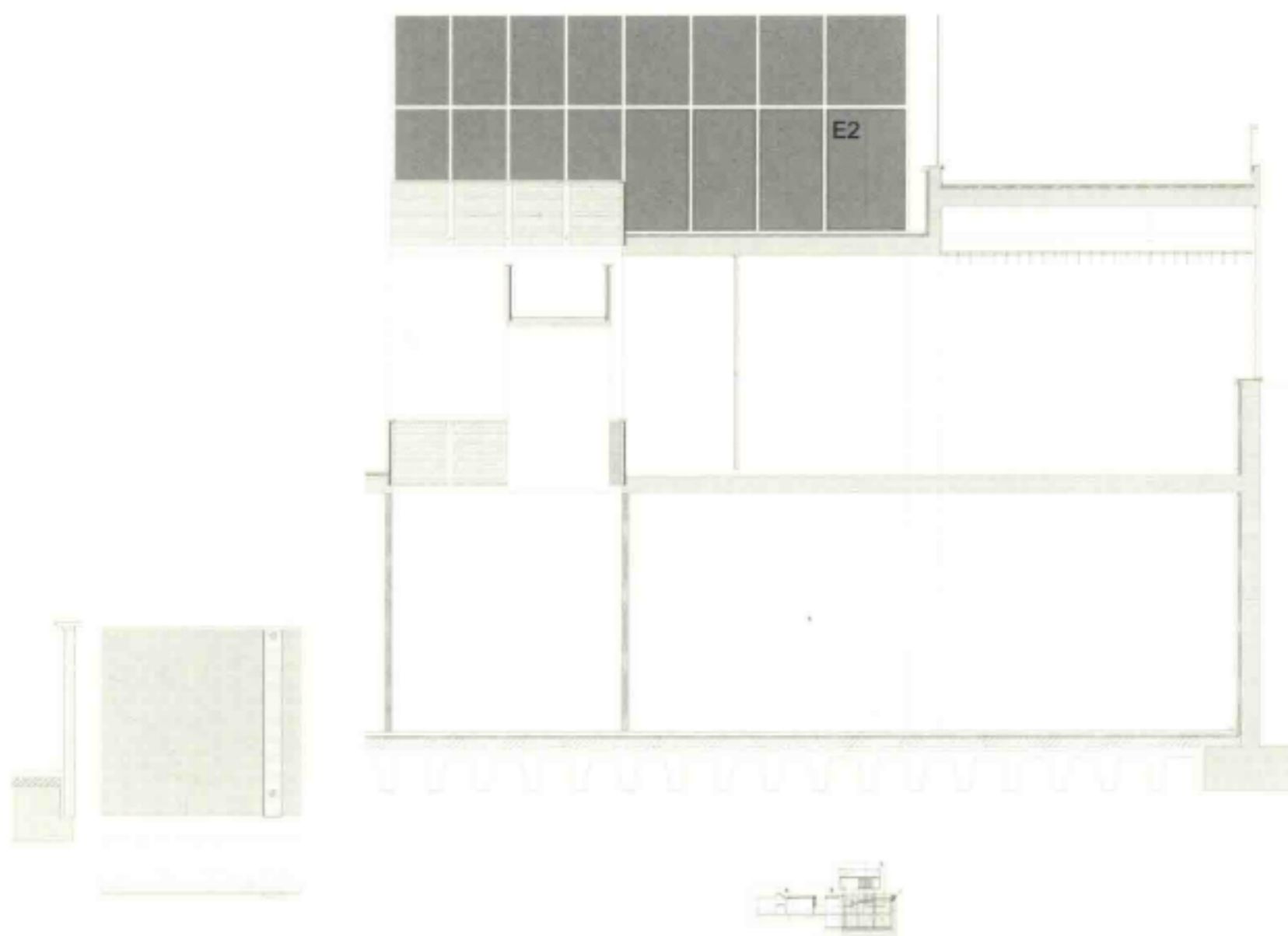


植被



空间元素





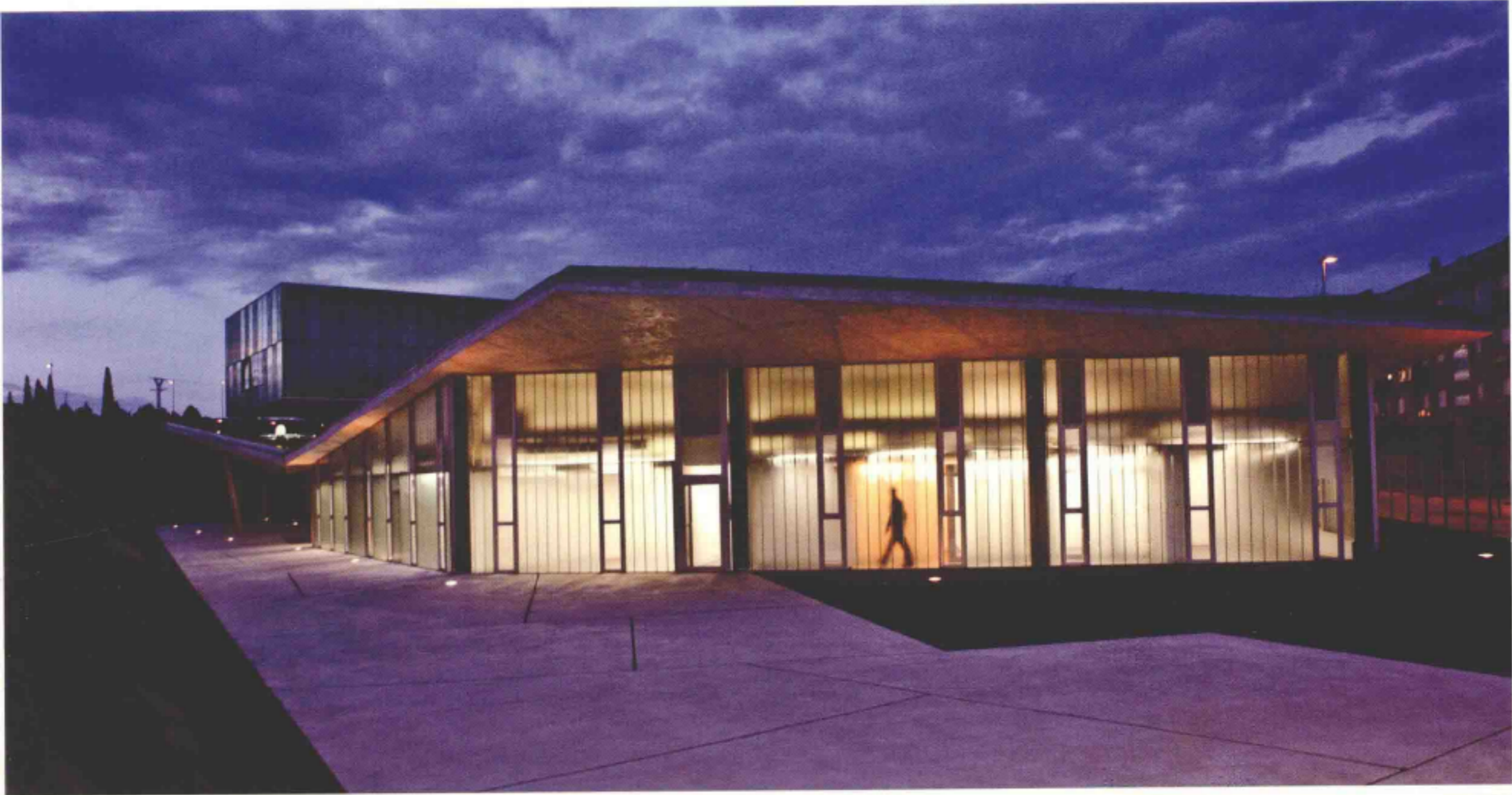
细部图 3



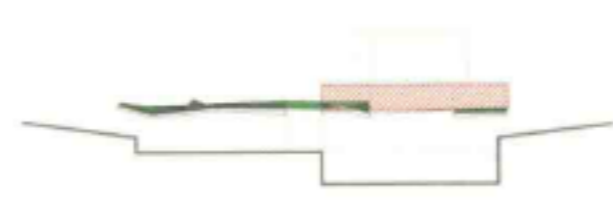
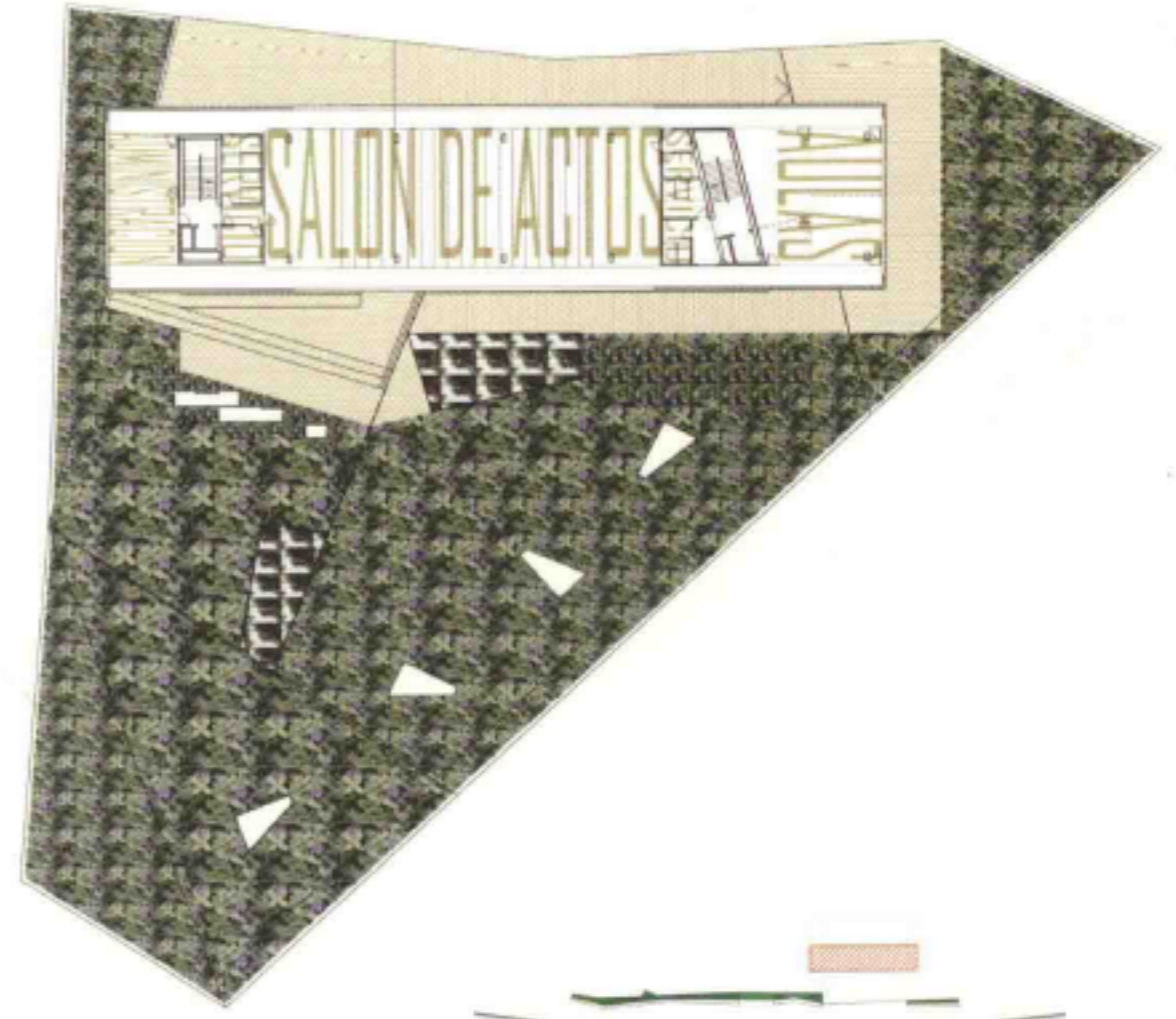
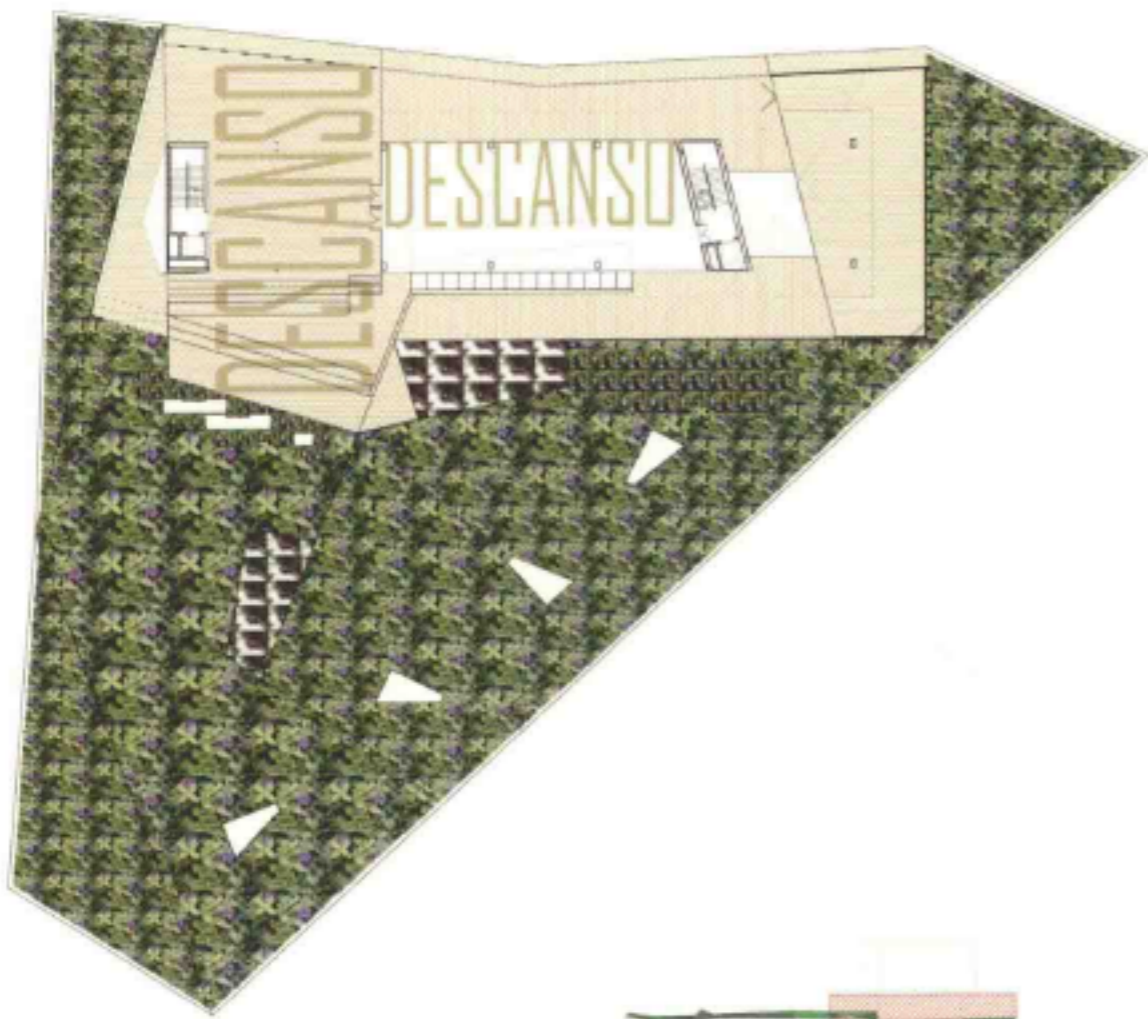






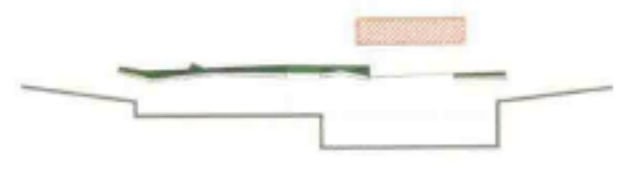
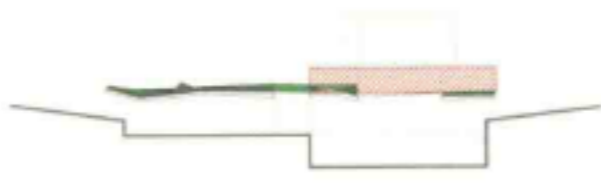
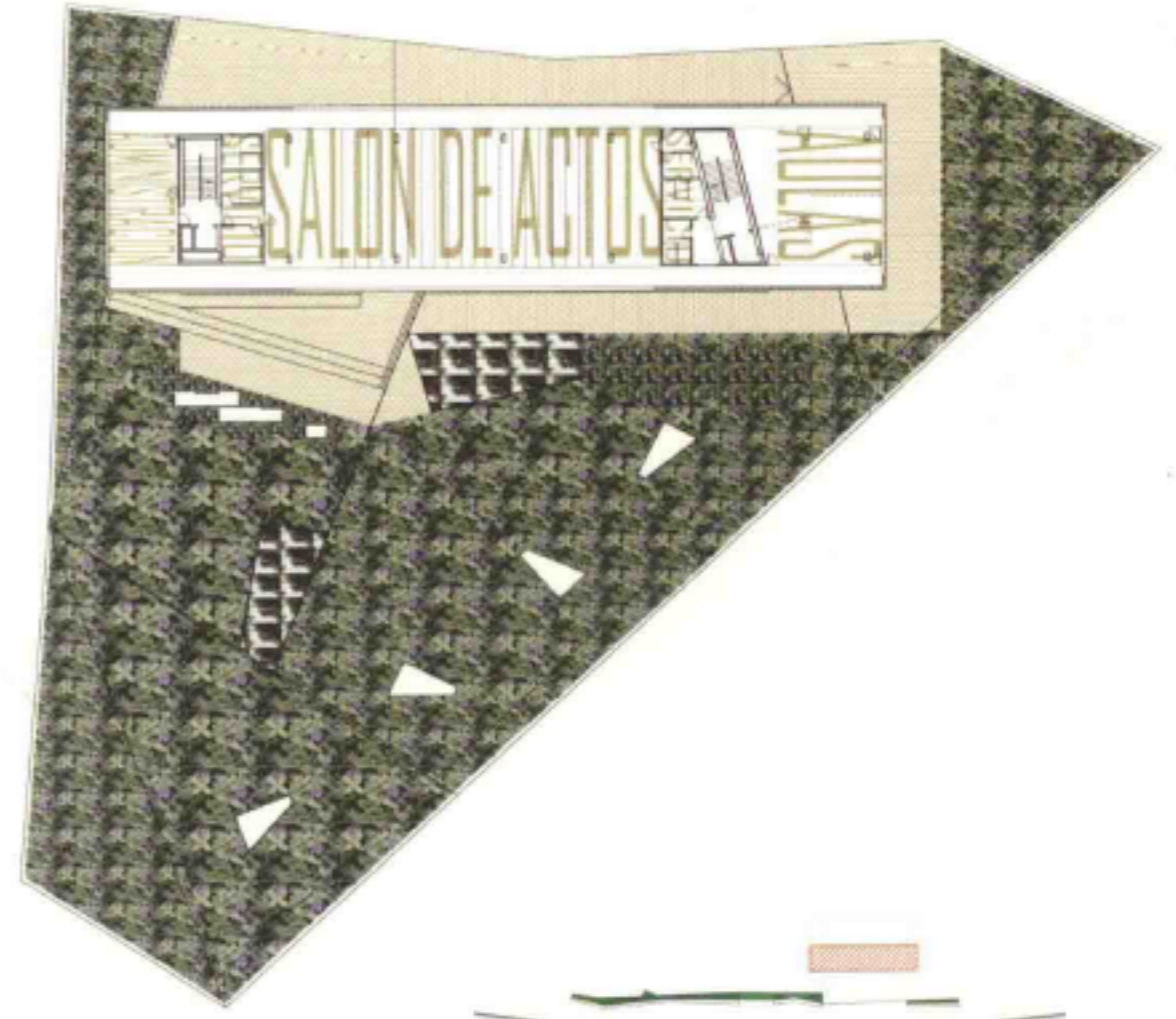
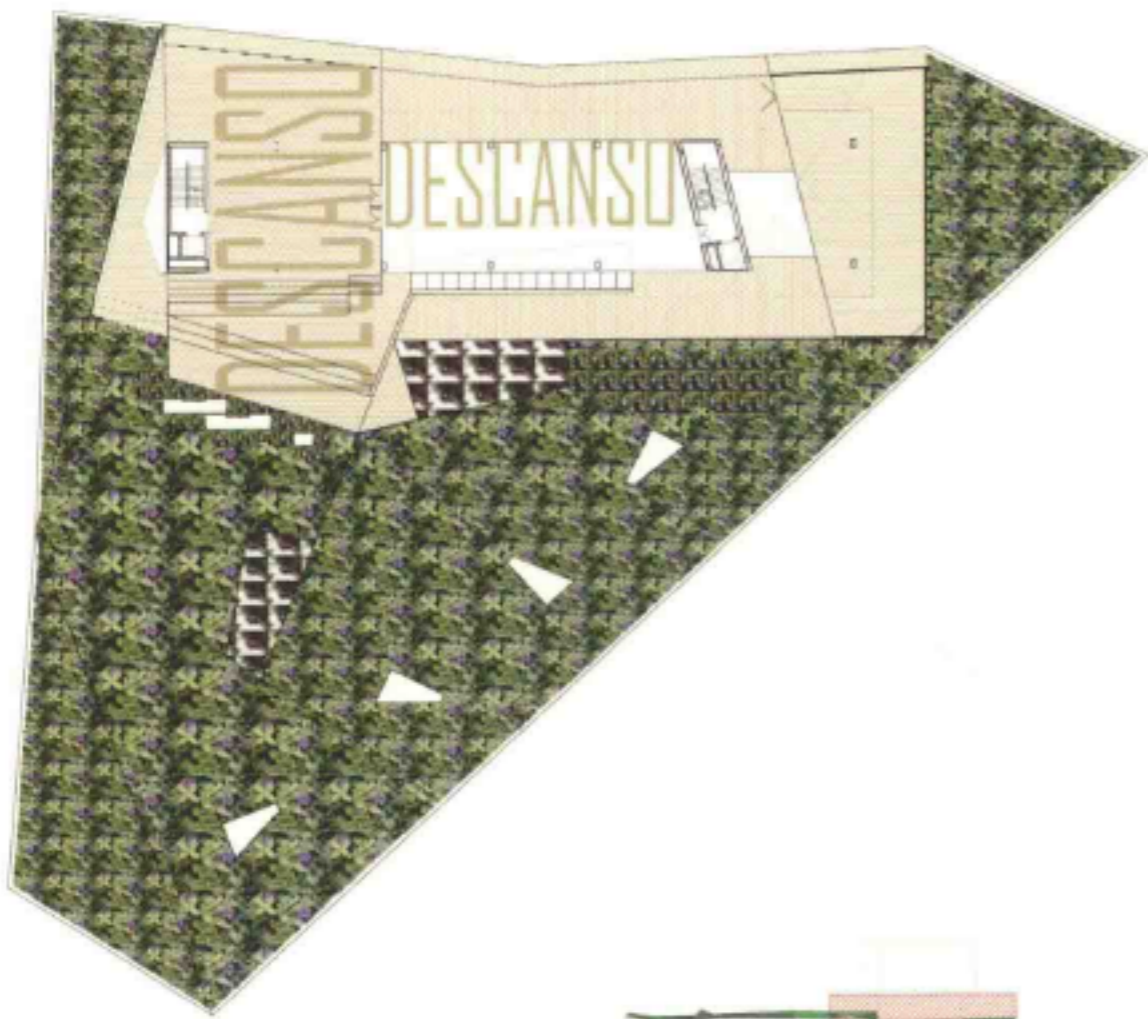






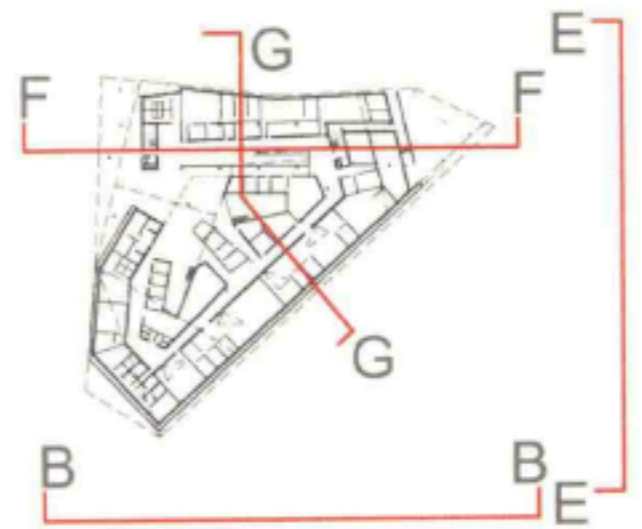
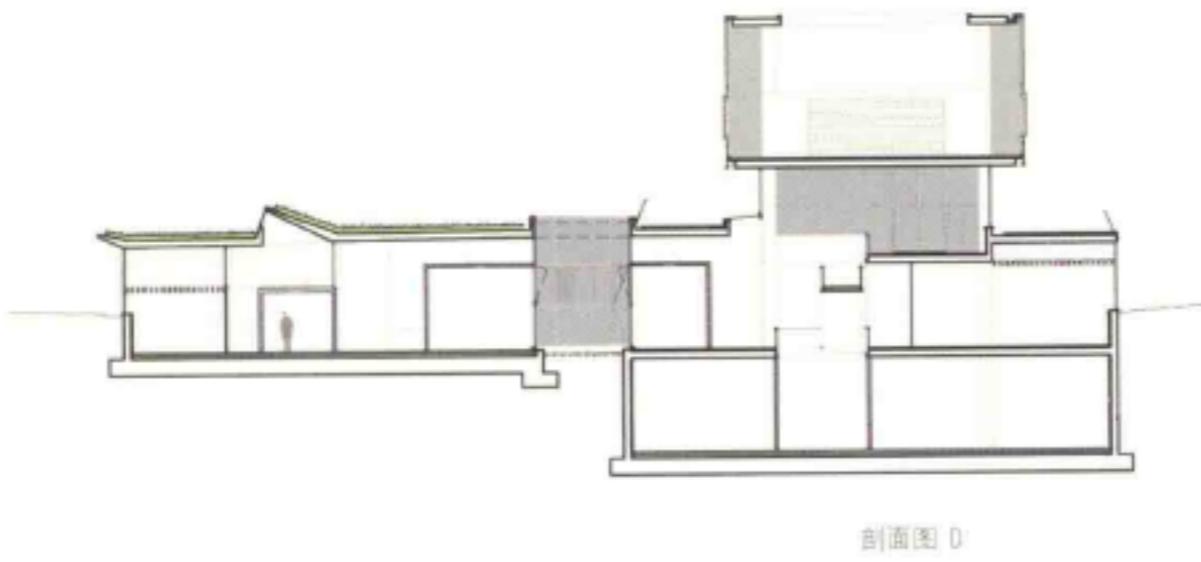
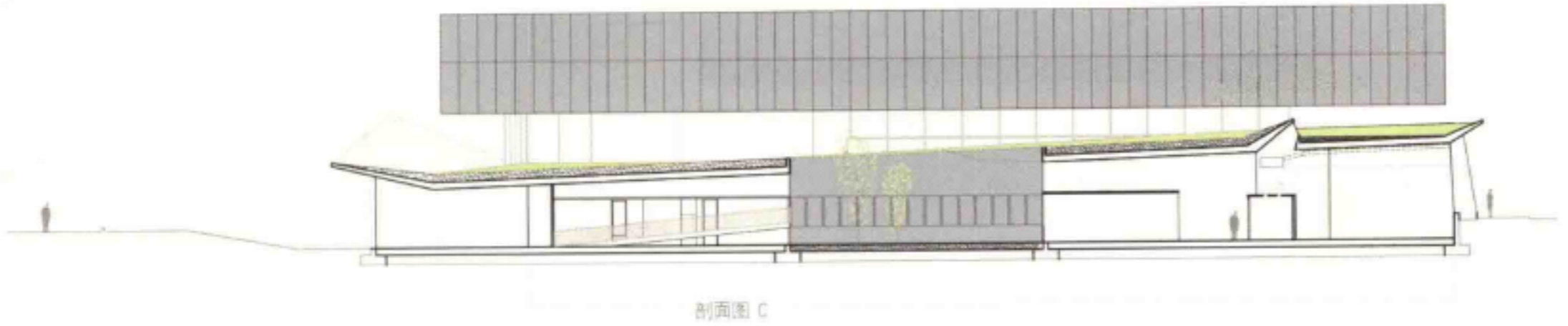
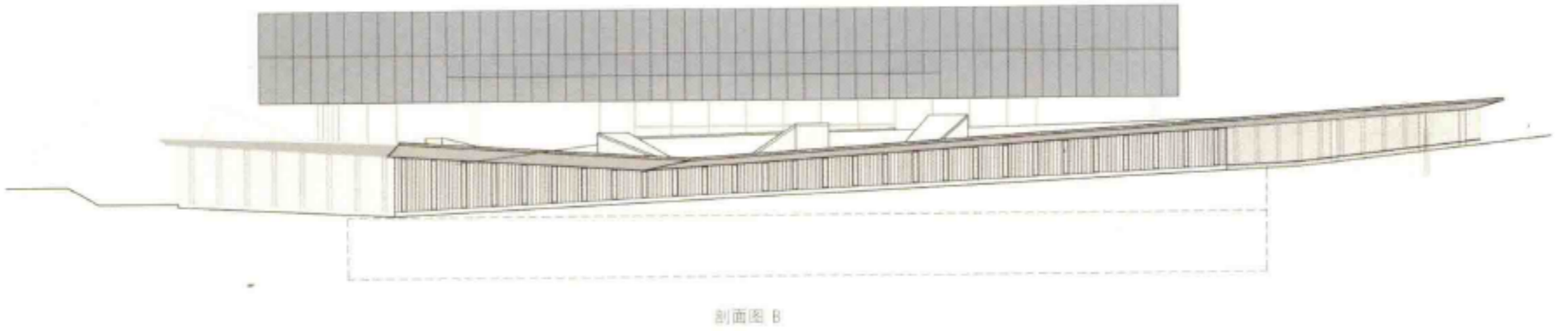
二、二層平面图



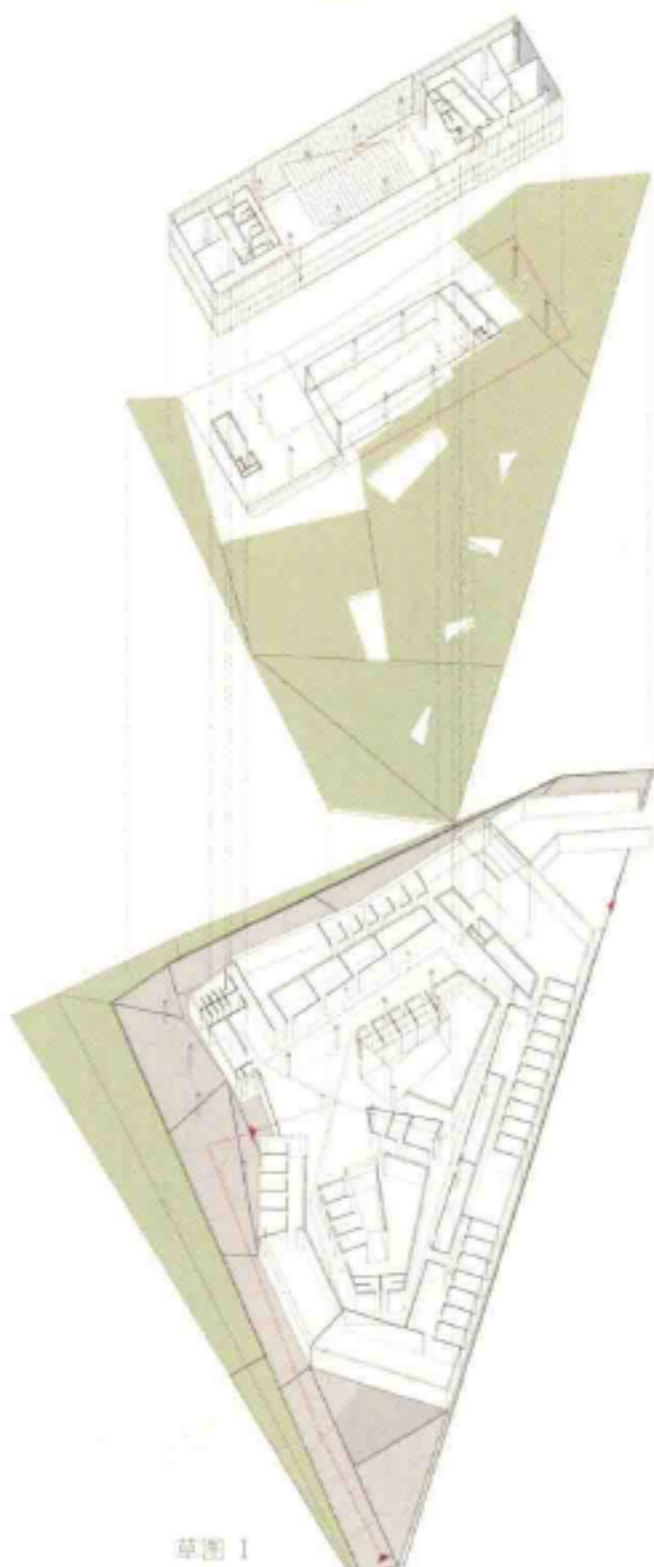


二、二層平面图

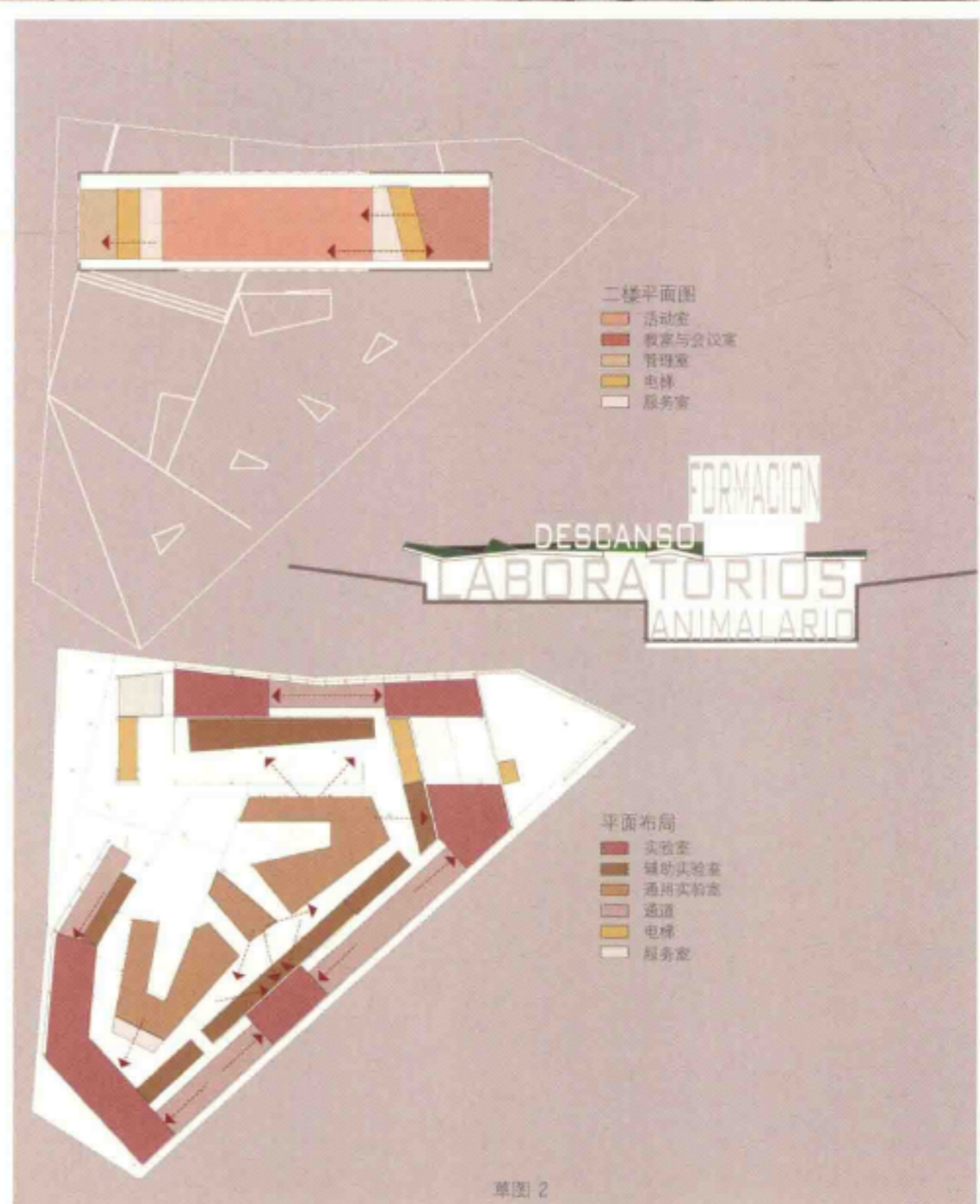








草图 1



草图 2















