

摩根州立大学厄尔·理查德森新图书馆

设计单位：萨斯基联合建筑师事务所

项目时间：2008年

项目地点：马里兰巴尔的摩

项目面积：20 438 m²

摄影师：罗伯特·本森

关于摩根州立大学厄尔·理查德森新图书馆的设计，客户对设计师提出了很多期望，如将图书馆打造为校园的新中心，使该建筑具备极其灵活的内部空间，容纳学校的艺术藏品，促进与邻近居民区的关系，体现机构的自豪感，展示环境责任意识。

新的理查德森图书馆成为大学的新中心，并且是学术老校区与新居住管理区的融汇处。作为校园内两处新标志性建筑之一，图书馆必须平衡重要性与其复兴荣耀之间的关系，同等重视透明度与热情——用客户的话说，“令人印象深刻，又不能高高在上。”

建筑外观采用多向设计，没有明显的“后部”或“前部”。在北侧，它从视觉上与学术校园区连在一起，尤其是与摩根州立大学最具标志性建筑——霍尔姆斯礼堂遥相呼应。图书馆的东侧是一面宽大的玻璃幕墙，幕墙使步行区显得富有活力与动感，给人一种开放、活泼的感觉——让人真正感觉到这里是校园的新中心。向南面望去，建筑延伸至一片草坪，通往西伦路。图书馆的西面将校园与邻近的住宅区连成一片。图书馆西侧的立面特意设计成多间大型的办公室，从而将噪音与干扰最小化。此外，此处立面的建筑比例也有变化，目的是使建筑看起来比实际上更小。

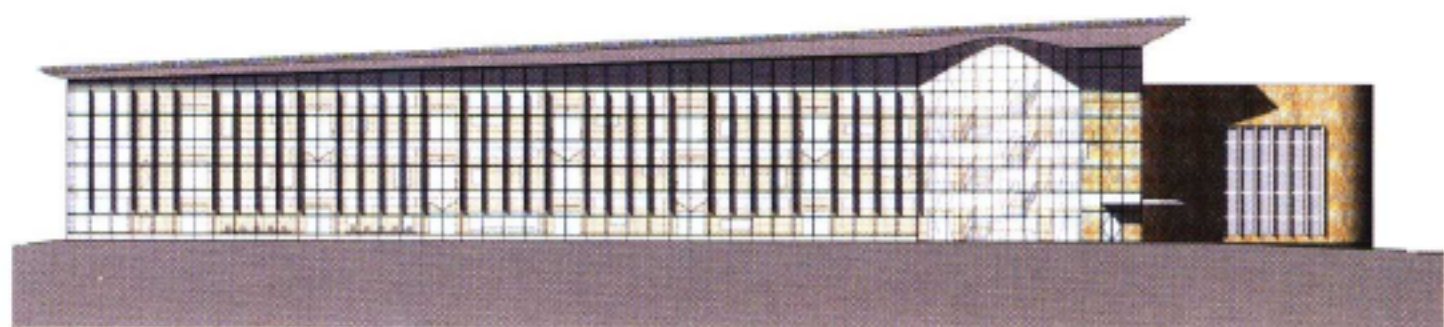


一条曲线形的侧翼沿着北面与西面的边缘展开，顶部是蝎子草绿化屋顶，从建筑核心的内部空间可以欣赏到这一景观。沿着宽阔的内部长廊，学生阅读区就在玻璃立面的后面，并且通过几个穿过木墙的桥梁与建筑的其他部分相连，木墙上点缀着一些窗户与展柜，按照垂直交叉的几何图形排列。玻璃展柜从建筑内外都可以看到，陈列着学校关于非洲及非洲裔美国人的艺术藏品，为这处立面加强了视觉效果。

该设计的核心是赋予建筑及其系统具备内在的灵活性，以便应对将来图书馆服务及教学方面的变化或演变。经过广泛研究与测试，建成了一个30 × 69厘米的模块系统，作为整个内部结构布局的基础。通过可分割的三部分，使得储藏间可以轻易地转换为教室、会议室或开放的学习区域等，如果有藏品收纳的需要，又可以返回到储藏功能。建筑也必须具有能够反映摩根学生多样学习方式的空间，有适合个人学习的安静区域，也有适合不需要完全安静环境的集体学习区域。







东立面图

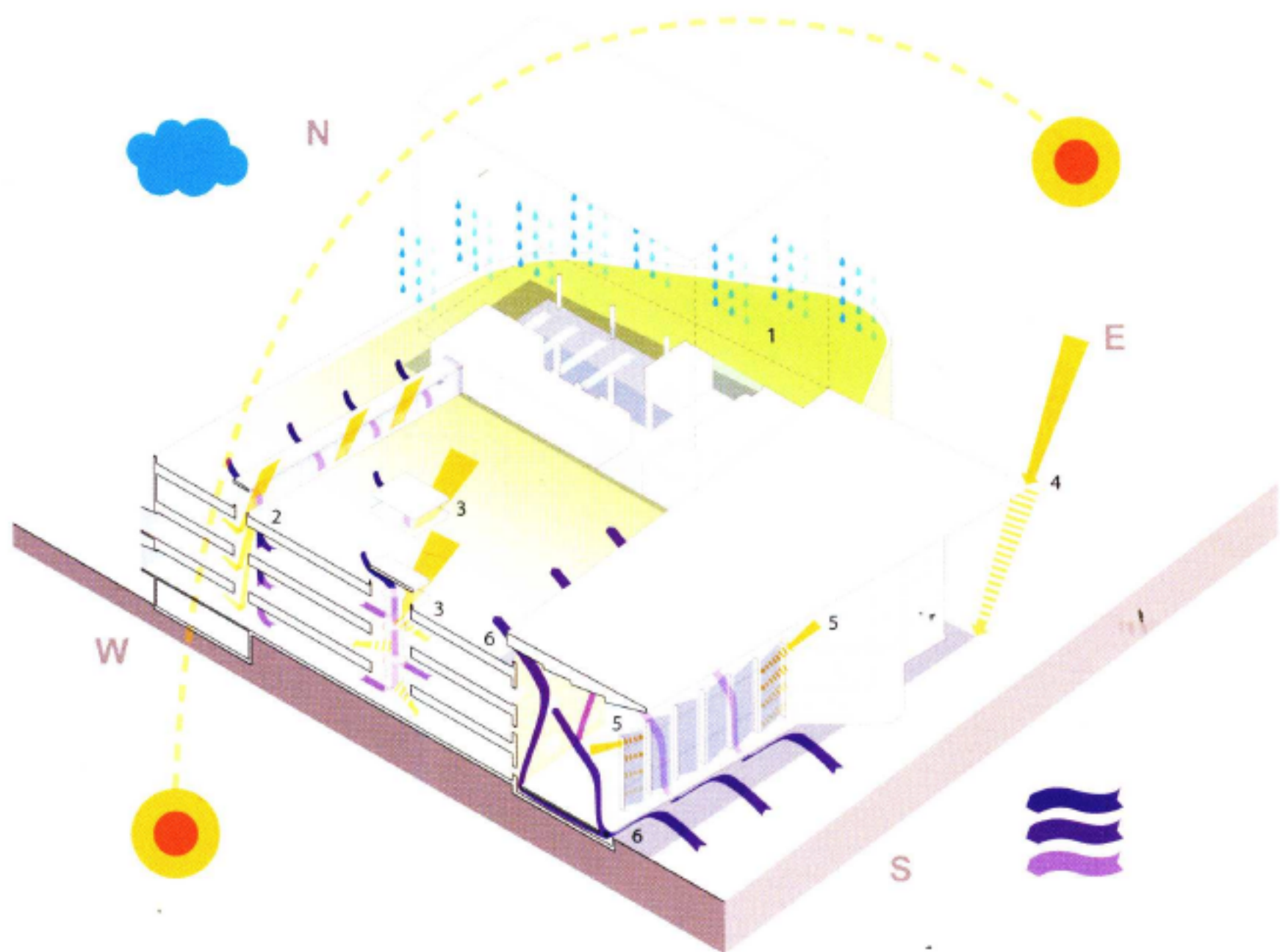


西立面图



北立面图





可持续性示意图

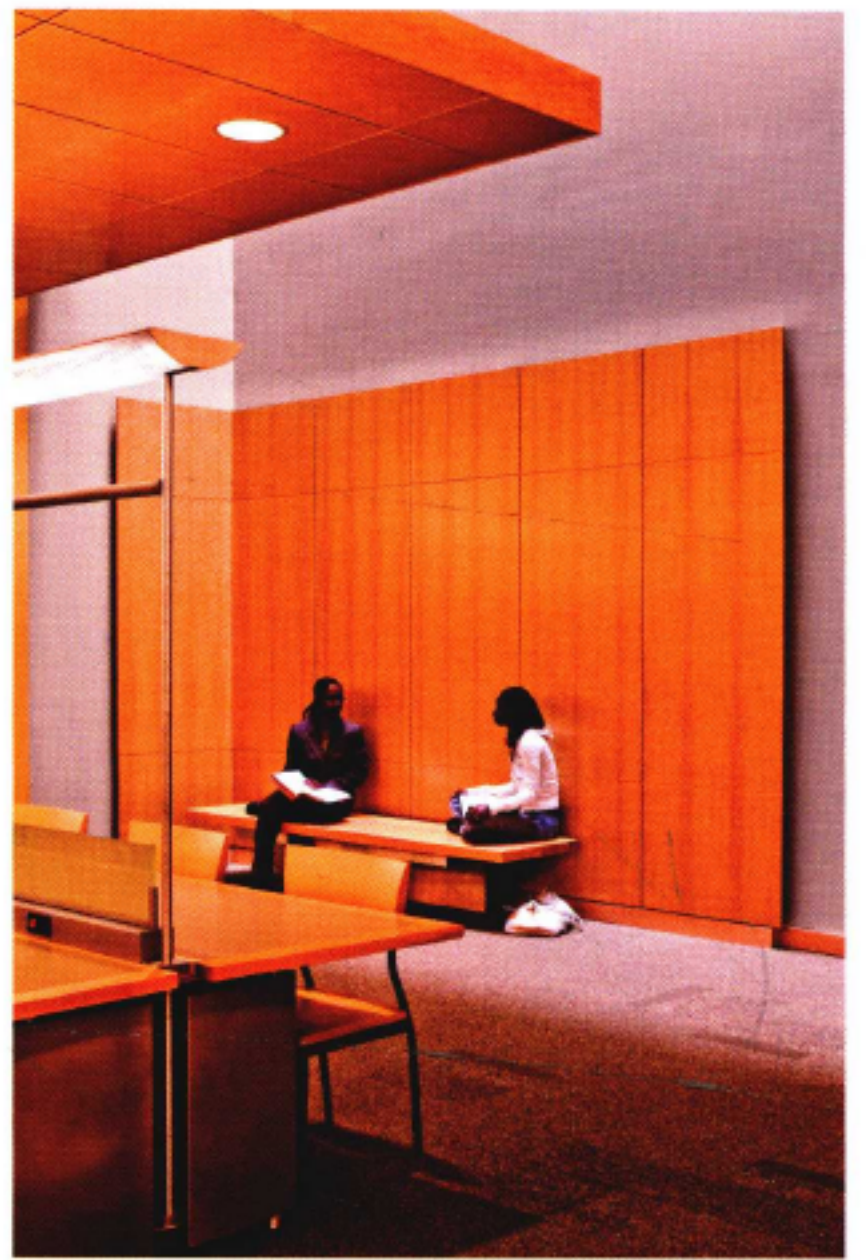


一层平面图



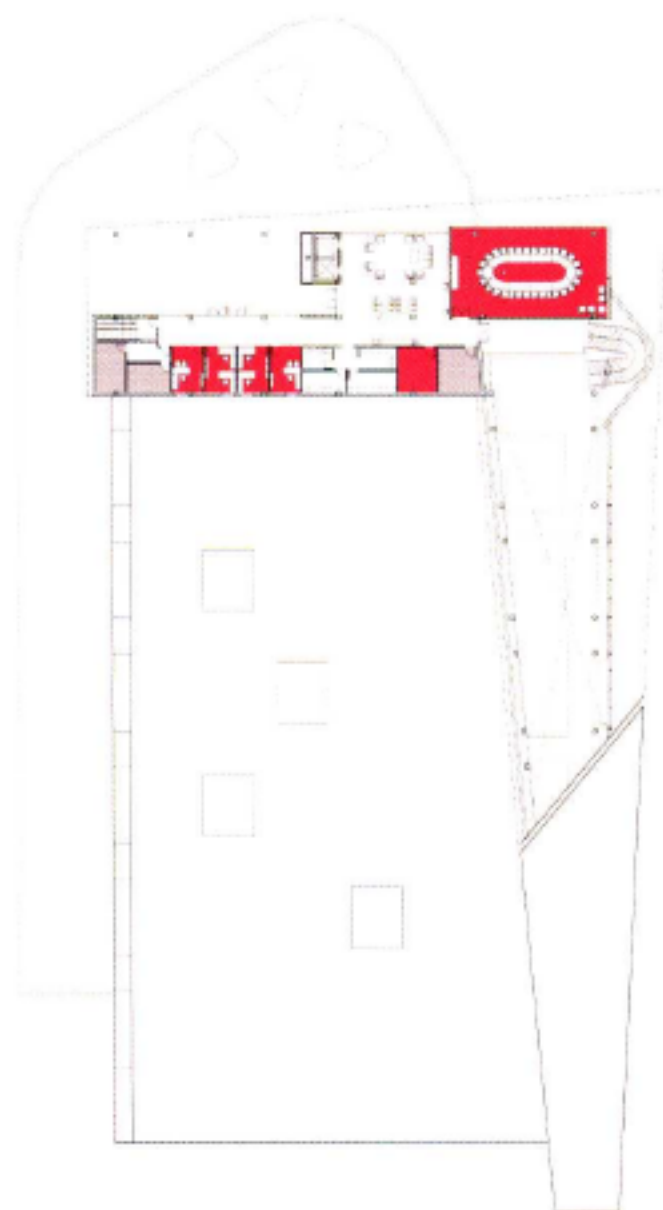
二层平面图







三层平面图



四层平面图

