

设计单位 NBBJ / 深圳市同济人建筑设计有限公司
建筑师 Jonathan Ward (NBBJ) 高泉 顾锋 叶宇同

地点 / 深圳南山
设计 / 2011年 / 竣工 / 2017年

腾讯滨海大厦

Tencent Seafront Towers

Nanshan, Shenzhen

Architects NBBJ / Tongji Architects Co., Ltd Shenzhen
Architects in Charge Jonathan Ward, GAO Quan, GU Feng, YE Yutong
Design Stage 2011 Completion 2017



1 后海大道与滨海大道交叉口鸟瞰

设计团队

NBBJ ; Jonathan Ward, Pascal Suh, Wei Hu, Sung Cho, Kerry Hegedus, Vivian Ngo

深圳市同济人建筑设计有限公司:

高泉、顾锋、叶宇同、李陈、李任达、连辉、张晓飞(建筑);
孙平、莫文峰、王喜堂(结构);朱国权(给排水);赵铁钢(电气);王慧中(暖通)

基地面积 1.87 hm²

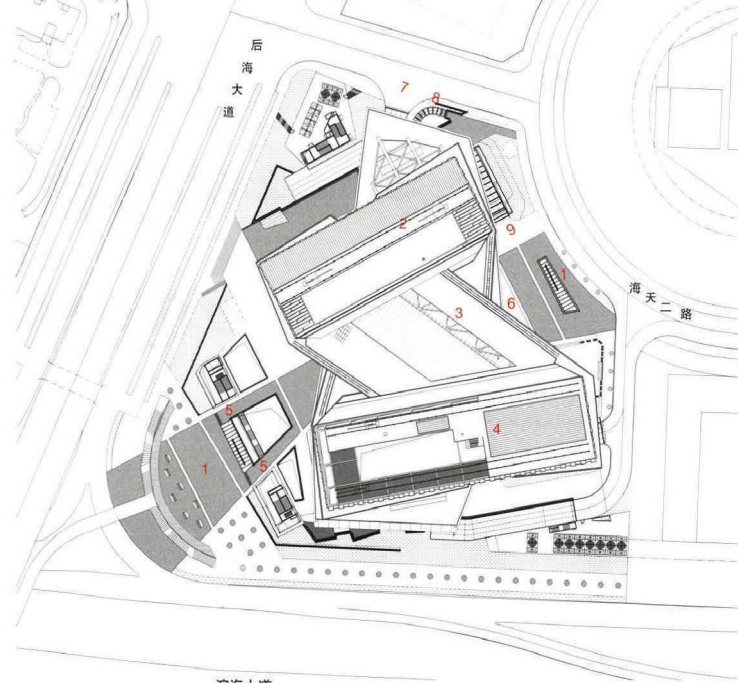
建筑面积 34.14 万 m²

结构形式 型钢混凝土框架 + 钢筋混凝土核心筒结构

建筑高度 北塔 194.85 m, 南塔 244.10 m

建筑层数 北塔 39 层, 南塔 50 层

摄影 邵峰



- 2 西北方向鸟瞰
- 3 东北方向人视
- 4 西南方向俯视连接层

总平面 0 5 10 20m

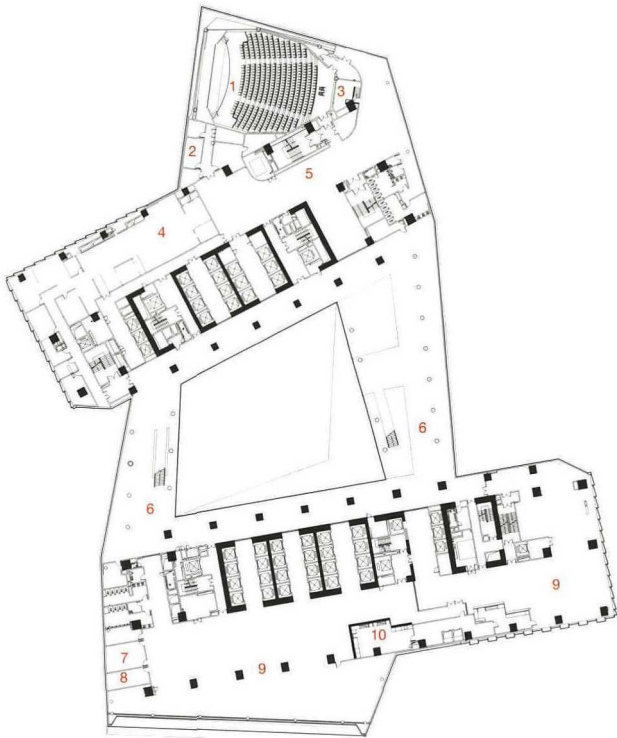
- 1 景观水池
- 2 北塔
- 3 大堂
- 4 南塔
- 5 人行出入口
- 6 主出入口
- 7 大巴出入口
- 8 自行车库出入口
- 9 小型车出入口





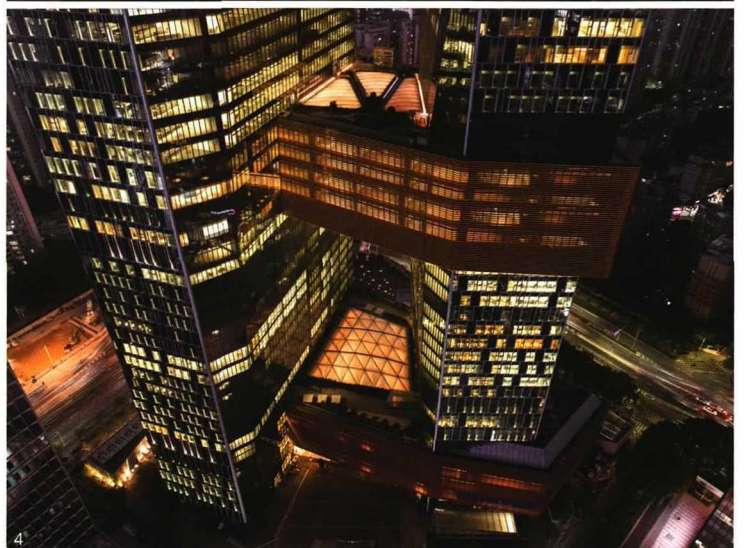
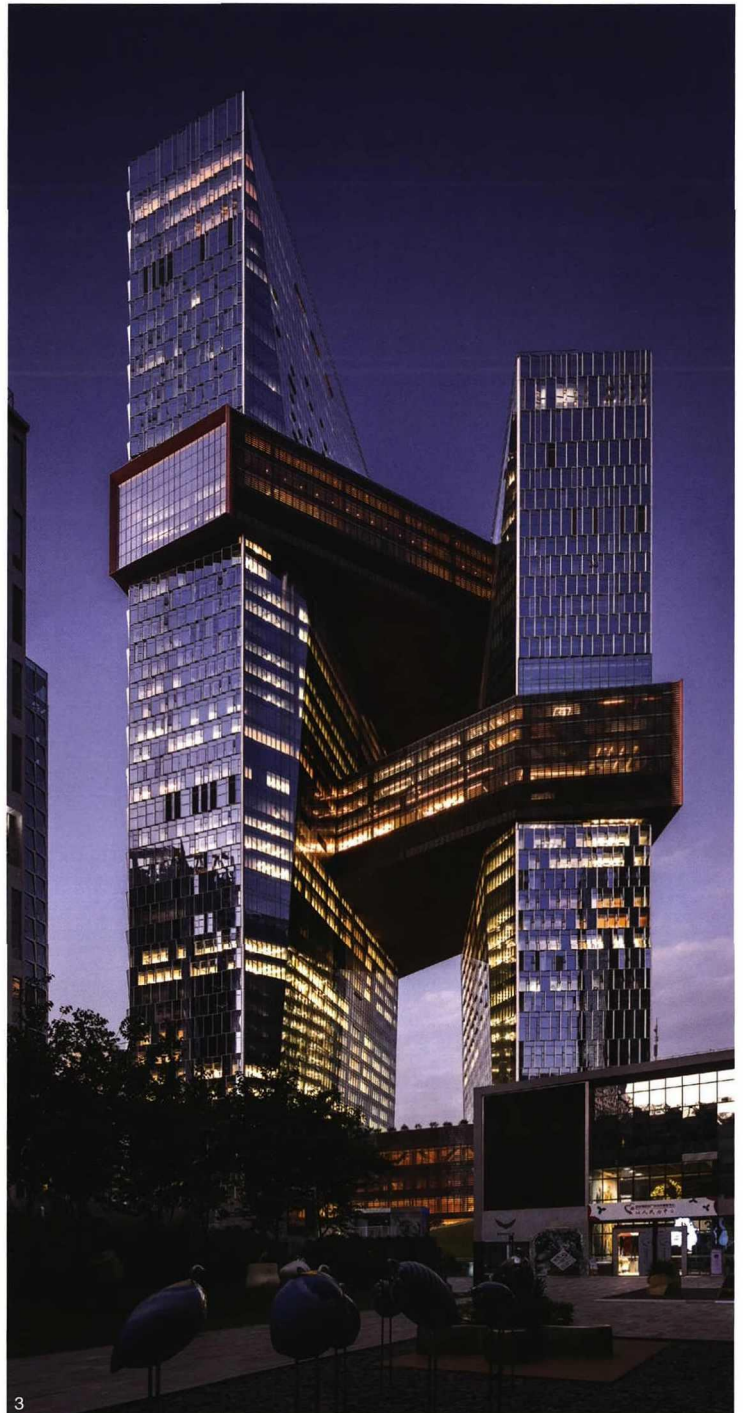
- | | |
|---------|---------|
| 1 研发办公室 | 4 IT 机房 |
| 2 打印间 | 5 电话间 |
| 3 储藏室 | 6 茶水间 |

16 层平面



- | | |
|---------|----------|
| 1 多功能厅 | 6 回廊 |
| 2 同声传译室 | 7 洗碗间 |
| 3 控制室 | 8 微波炉加热间 |
| 4 厨房 | 9 餐厅 |
| 5 休息区 | 10 备餐间 |

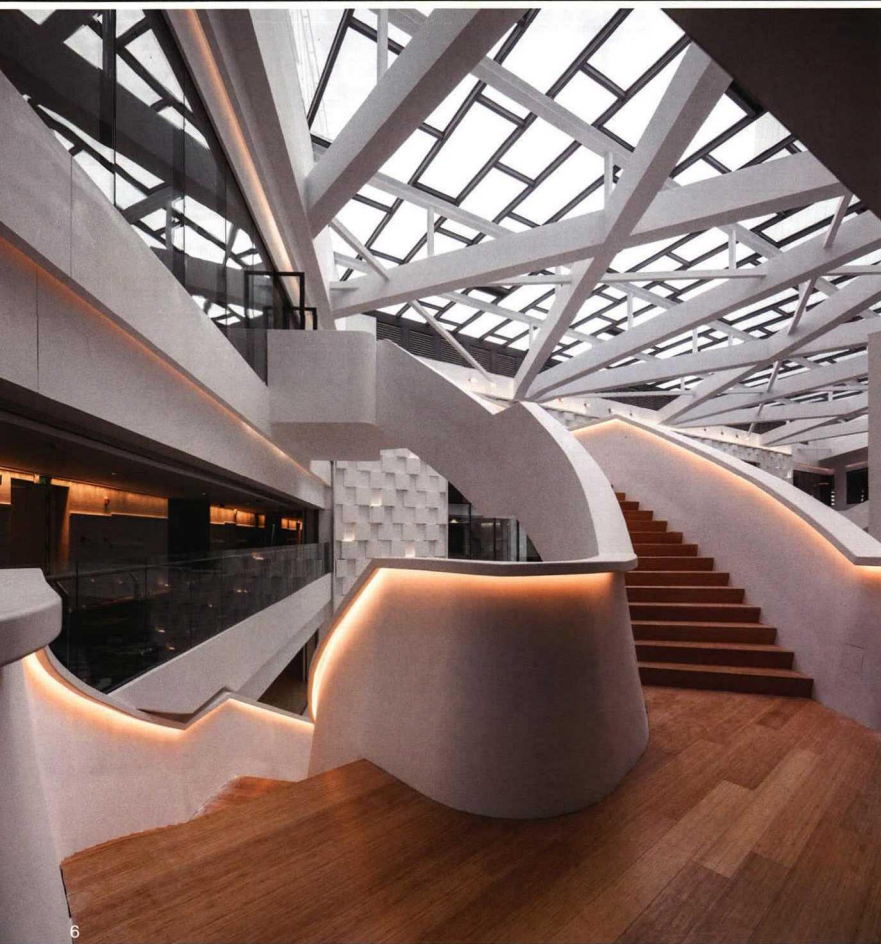
4 层平面 0 5 10 20m





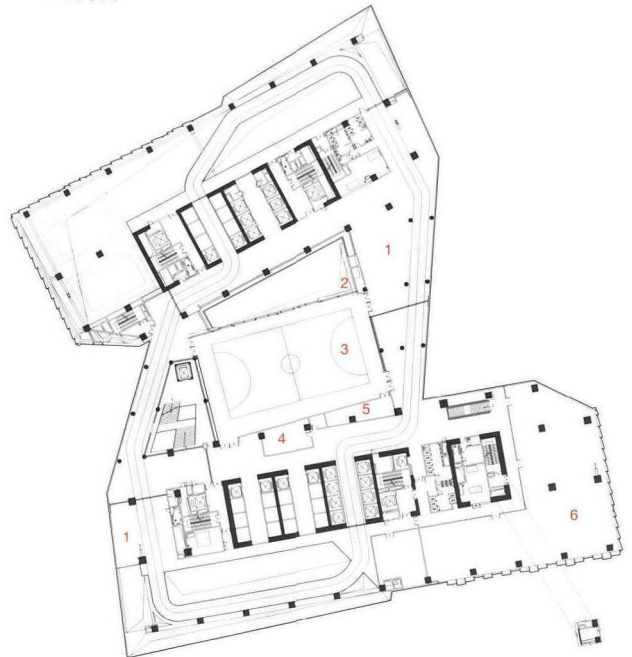
- 1 备餐间
- 2 私人会议室
- 3 会议室
- 4 办公室
- 5 秘书区
- 6 多功能室
- 7 档案室

49层南塔平面



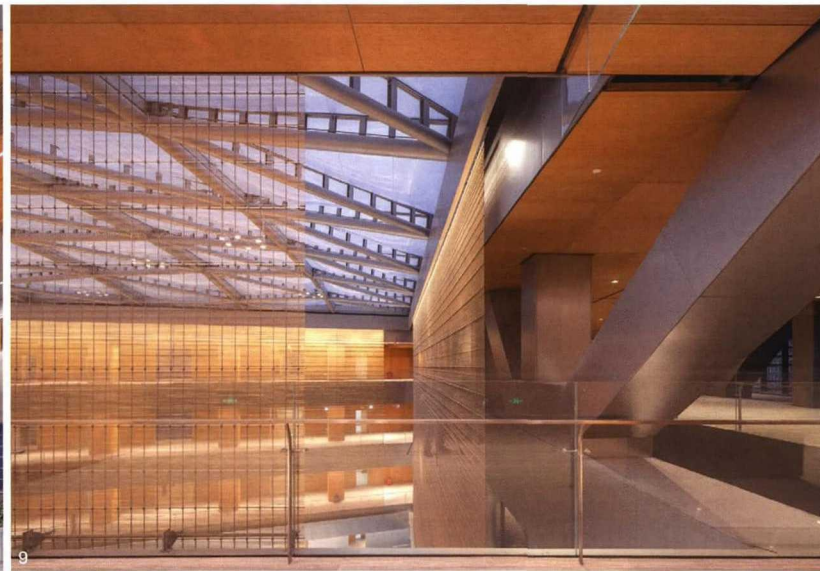
- 1 培训室
- 2 茶水间
- 3 储藏室
- 4 打印室
- 5 电话间
- 6 演播厅上空
- 7 拍照区

36层平面

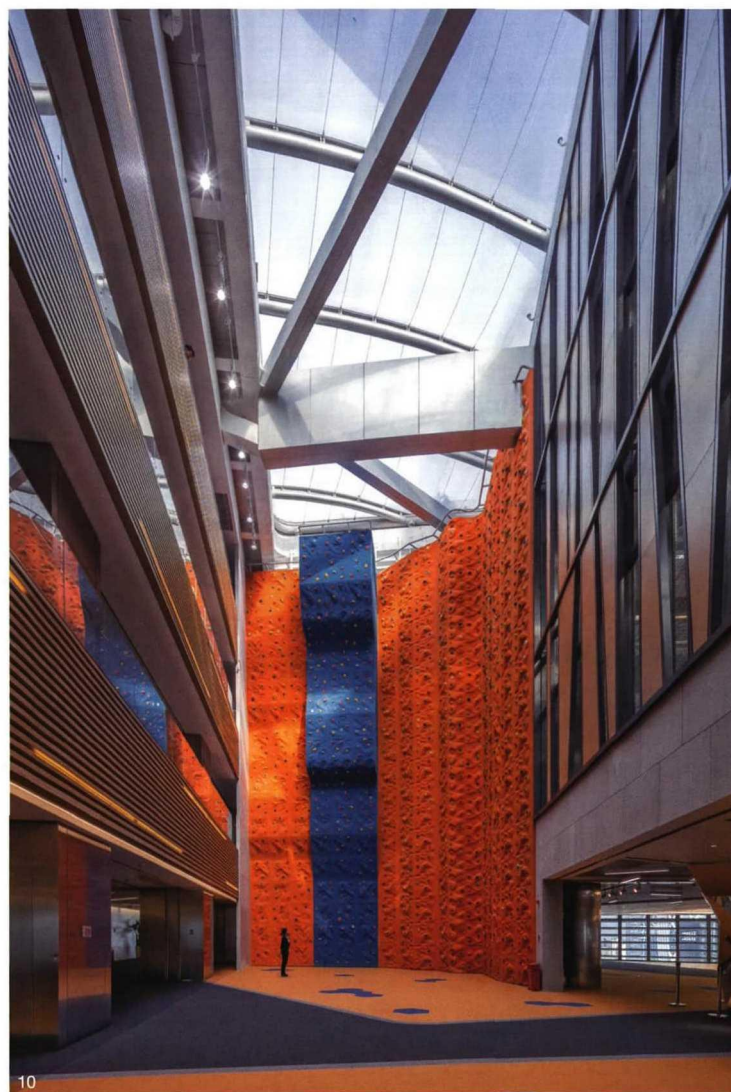
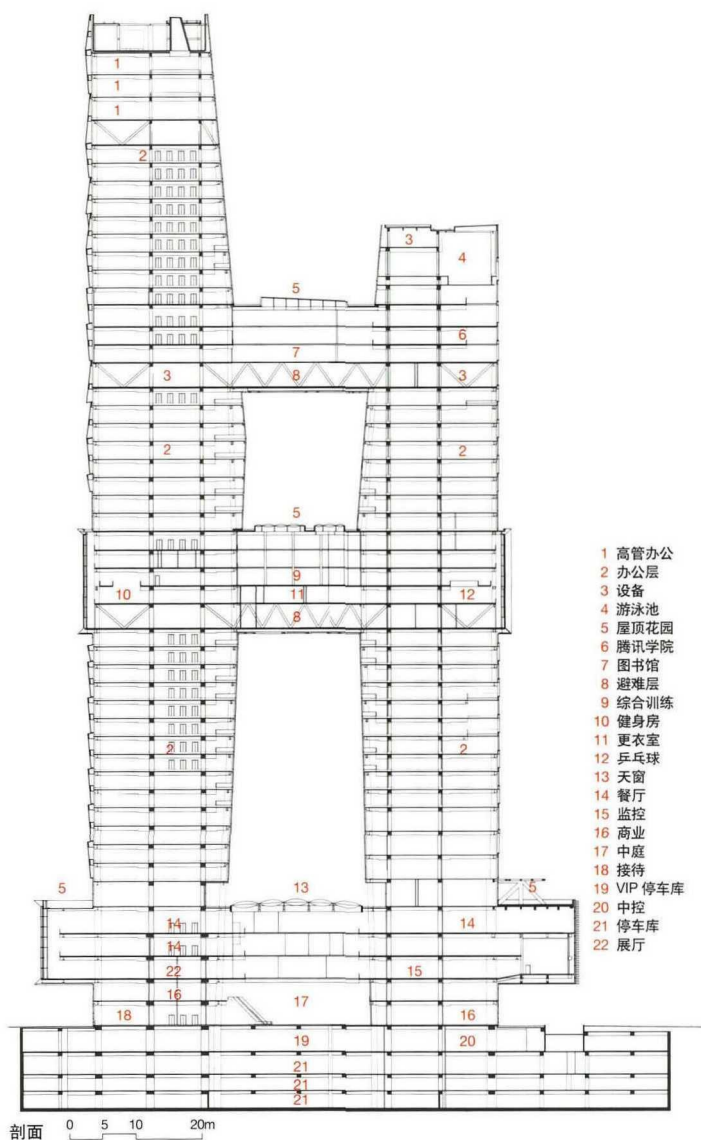


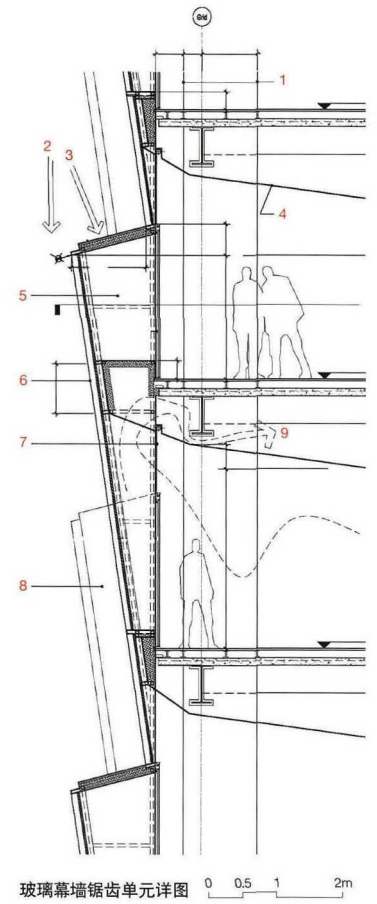
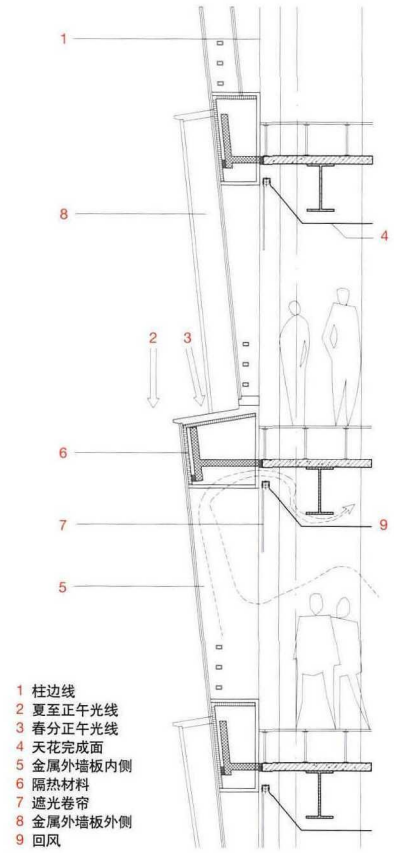
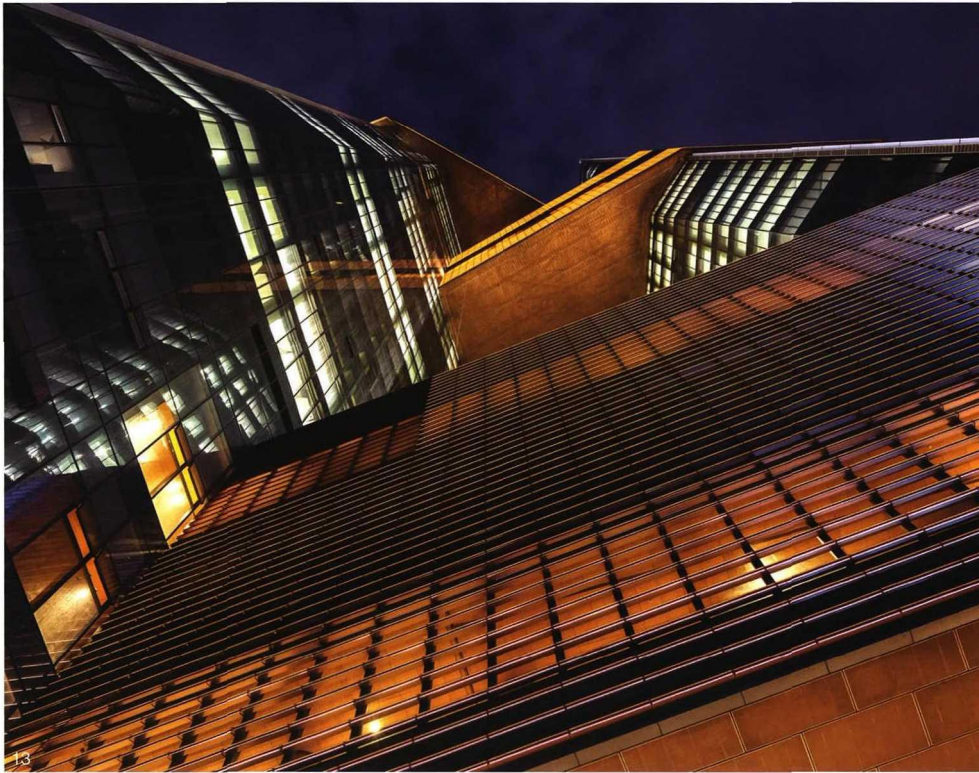
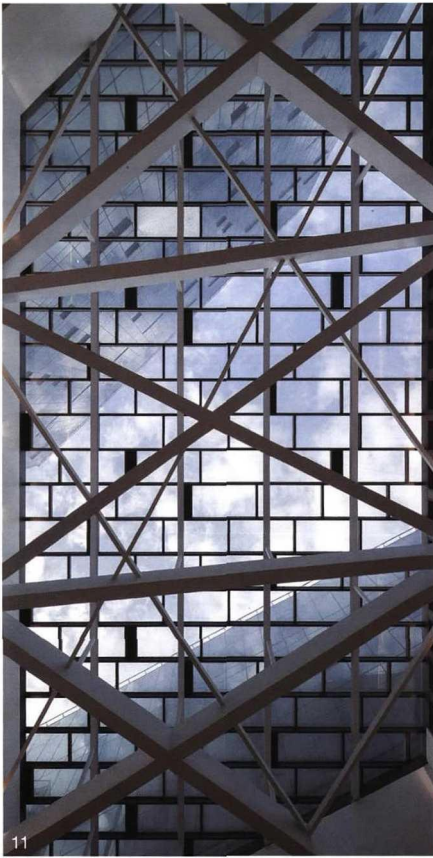
- 1 跑道区
- 2 攀岩区
- 3 综合训练馆
- 4 篮球场服务用房
- 5 篮球场设备用房
- 6 办公区

23层平面 0 5 10 20m



- 5 高区连体共享空间
- 6 高区连体腾讯学院
- 7 办公楼层连通空间
- 8 首层大堂
- 9 低区连体
- 10 中区连体攀岩墙





11 高区连体玻璃天窗
12 南塔、北塔幕墙细部
13 连接层仰视