

# 奥利弗总部大楼

---

◎设计公司：德国KSP尤尔根·恩格尔建筑师事务所  
◎项目地点：德国罗滕多夫  
◎摄影师：让-卢克·瓦伦丁

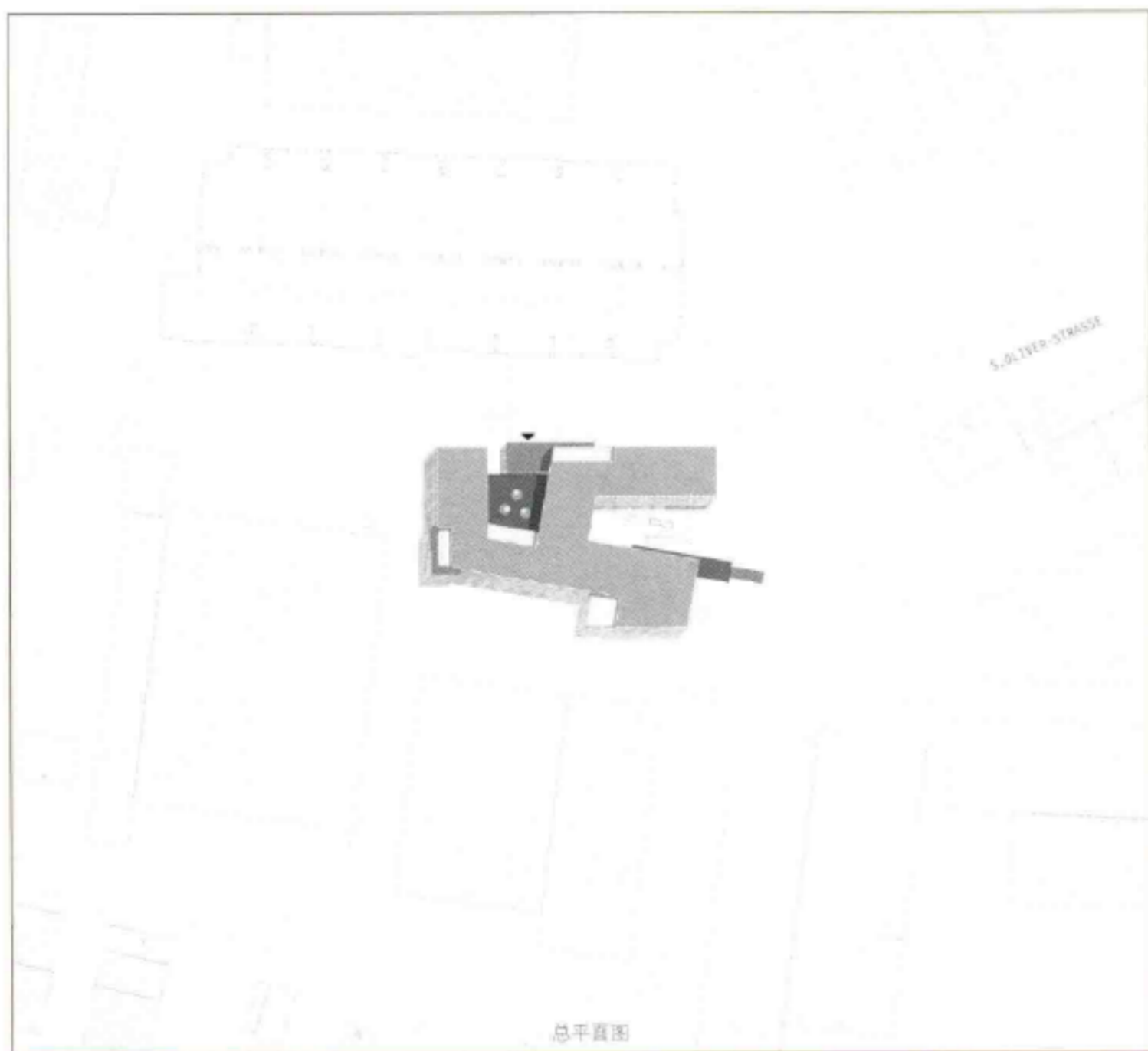
◎竣工时间：2008年  
◎楼面面积：13 800 平方米

该建筑根据用户的需求进行特别设计，体现了公司的活力和时代感。宽敞整洁的大厦为大约350名员工提供了独特的创意空间。奥利弗时装世界采用简练的形式语言作为其形象展示区，透过宽阔的陈列窗可以对内部陈设一览无余。位于内部的两个庭院为每个房间提供了充足的自然照明，并且将建筑分为两部分。

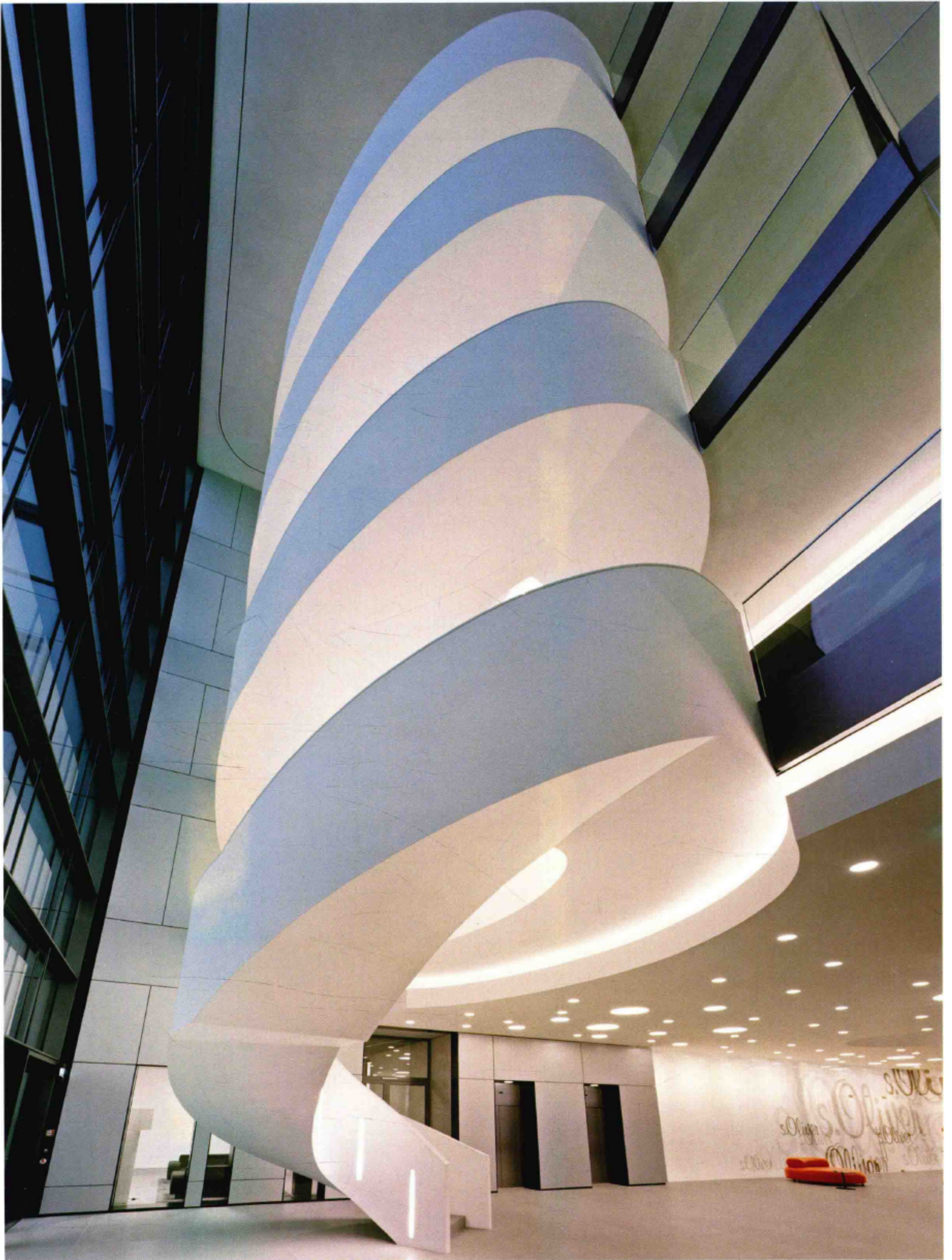
第一个庭院位于主入口，是一座宽敞的开放式门厅，欢迎顾客的到来；第二个庭院与现有建筑相连，并在此处形成一个花园，为工作人员提供了免受风雨侵扰的休闲空间。该大楼的中心

是带有露天走廊的椭圆观光电梯形成的垂降通道。每层相同的位置上都设有娱乐室和休息区，可以用于多种不同用途。

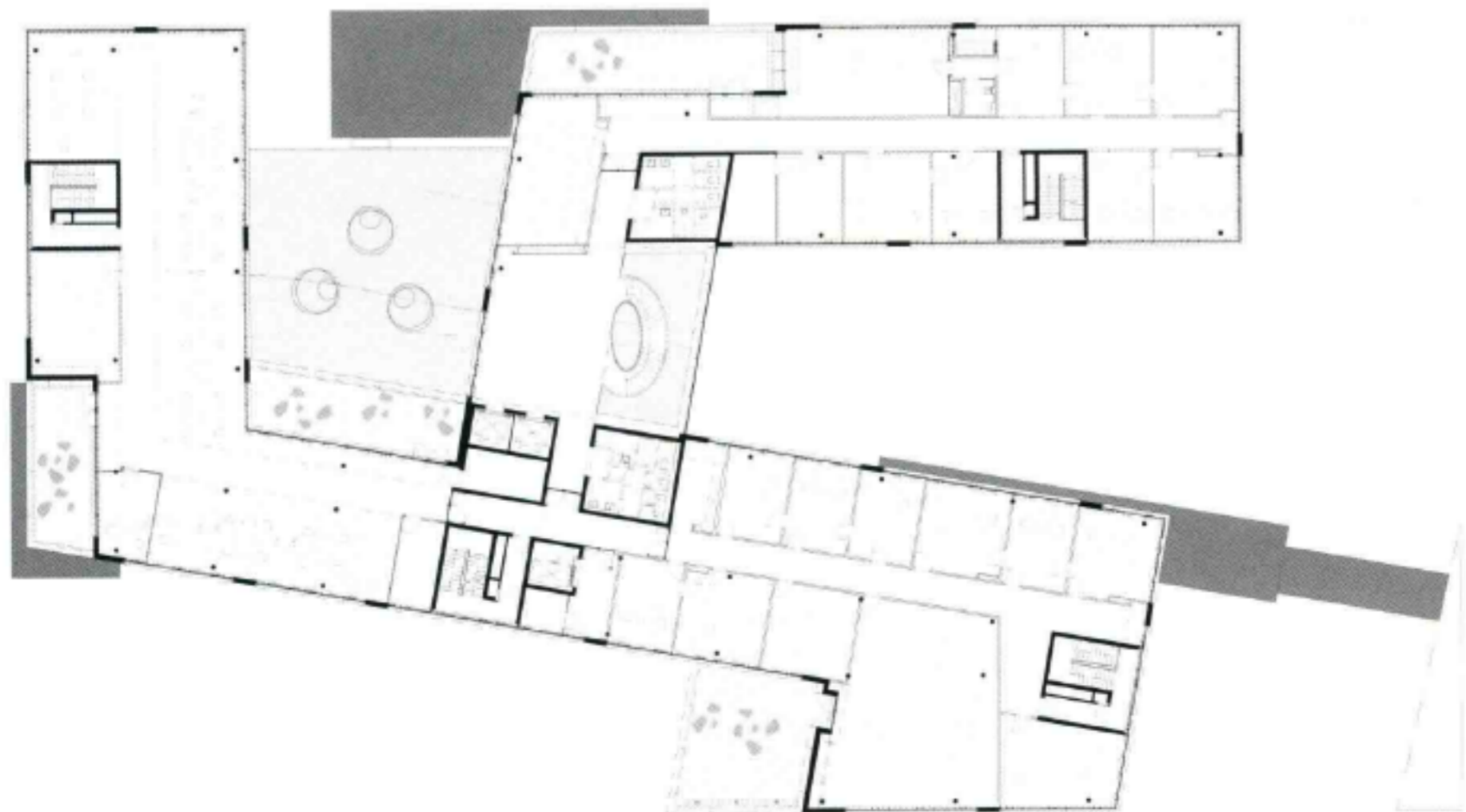
这种设计使得灵活的部门结构成为可能。大多数情况下，工作区采用开放式大办公室格局，但是同时也为未来不同的办公室格局预留了空间。大楼外观主要采用了阳极氧化铝材质的水平长窗和元素。这些特殊材料体现了奥利弗公司对高端材料的追求，同时在统一格局中也采用了个性化的建筑单元。



总平面图











wer

