

设计单位 马里奥·博塔设计事务所 + 华东建筑设计研究院有限公司  
建筑师 马里奥·博塔 李瑶

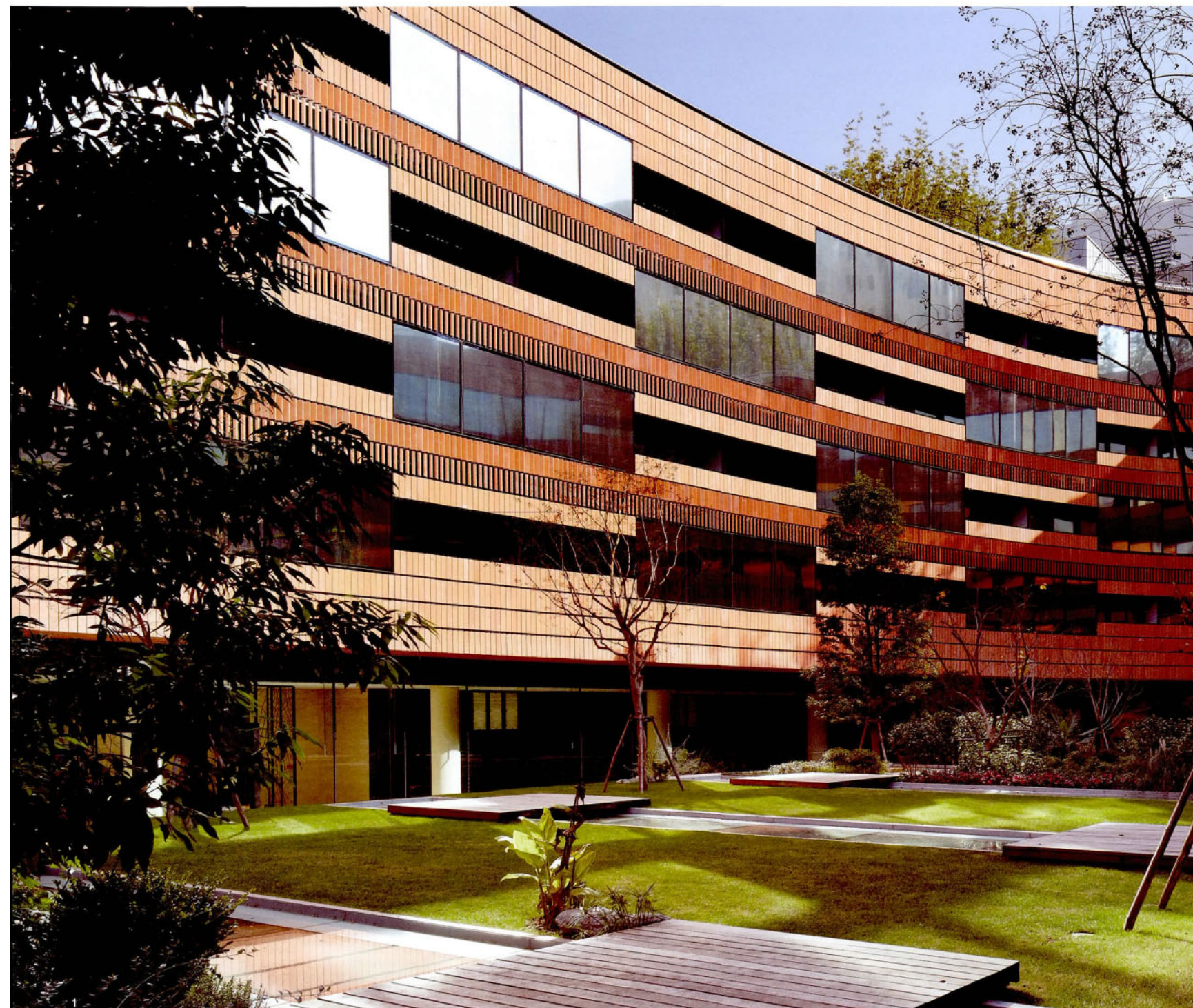
地点 / 上海  
设计 / 2008-2012 年 / 竣工 / 2012 年

Architects Mario Botta architect and associate + ECADI Team Member  
Mario Botta, Li Yao Design Stage 2008-2012 Completion 2012

# 上海衡山路十二号 精选酒店

Twelve at Hengshan

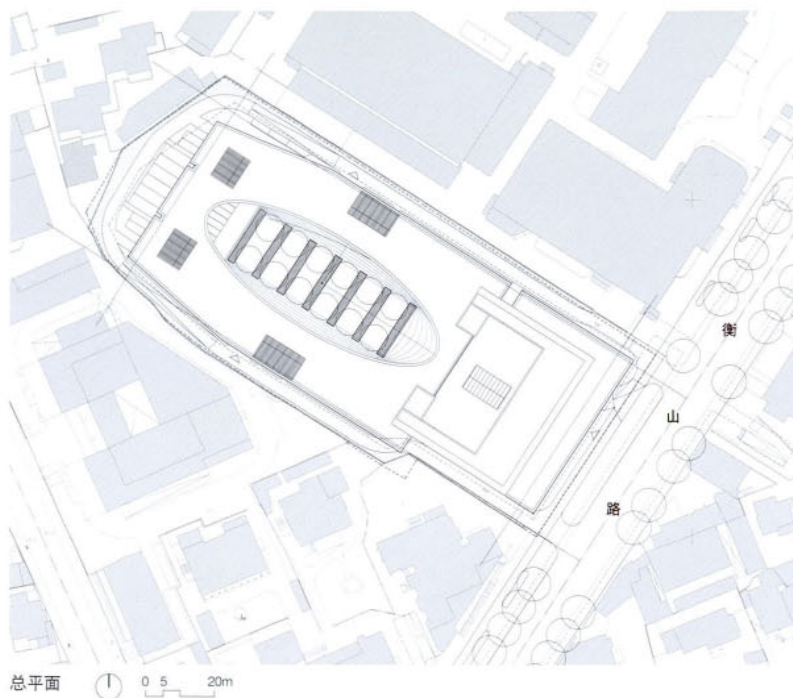
Shanghai



业主 上海至尊衡山酒店投资有限公司  
中方建筑/室内设计  
朱淼淼、苏涛、聂波、凌吉、王炜  
邱定东、张剑峰、邓小丽 等

基地面积 1.08hm<sup>2</sup>  
建筑面积 5.11 万 m<sup>2</sup>  
结构形式 钢结构

摄影 傅兴



1 庭院内景  
2 客房侧(北向)鸟瞰  
3 衡山路侧主入口



衡山路十二号豪华精选酒店位于上海衡山路 - 复兴路历史风貌保护区的核心地段, 用地为矩形, 仅短边与衡山路相接, 进深较大。该区段以密度适中的格局保留了一批尺度适宜的优秀历史建筑, 红砖绿荫构成了最具上海韵味的区域特征。面对保护区高度受限的规划条件, 项目团队从初始即明确了“低调的优雅品质”这一定位。设计从空间着手, 通过一系列具有意蕴的手法力求达到与周边风貌区环境融为一体的设计目标。

将“花园式庭院形成绿色核心”作为设计理念建立起了全新的建筑次序, 功能及各项设计也依次展开。庭院空间极好地解决了限高对酒店客房布局上的挑战, 在满足各项区域保护指标的基础上, 有效地平衡了酒店建筑体量和布局上的关联。庭院与位于其下侧的泳池空间相结合, 满足了功能上和空间上的需求, 构成了精品酒店的核心与灵魂, 使建筑在精神上与衡山路区域氛围相呼应。

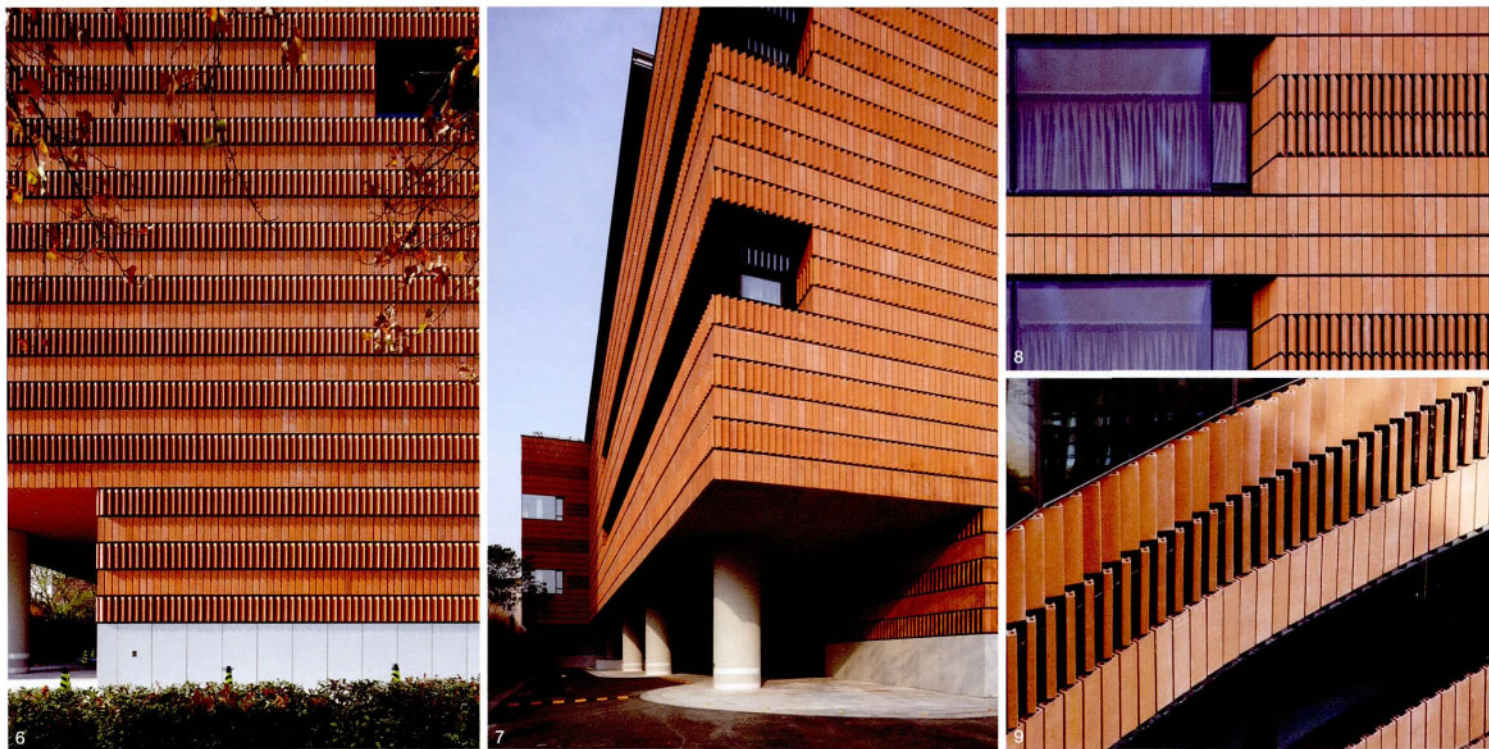
建筑高度为 23.95m, 地上 5 层, 地下 3 层。设计利用基地纵深较大的特点进行动静分区设计, 沿衡山路侧公共区域高度为 19.6m, 设置对城市喧嚣人流可以适度承受、对景观具有一定需求的功能用房, 包括了多功能厅、餐饮和接见会议等; 内侧以内庭为中心设置安静的客房区域, 客房以椭圆状围绕内庭展开, 提供了独特的视觉环境。客房兼顾有效性原则采用了双面布房的格局, 分别面向花园和邻里空间。

公共区域以内部光庭沟通上下, 将有空间要求、注重私密性要求的功能用房, 如 SPA 中心、健身中心设置在地下空间内, 并结合上部花园区域形成开敞的游泳池空间, 花园中投射入泳池的光线体现了空间上下的对话。

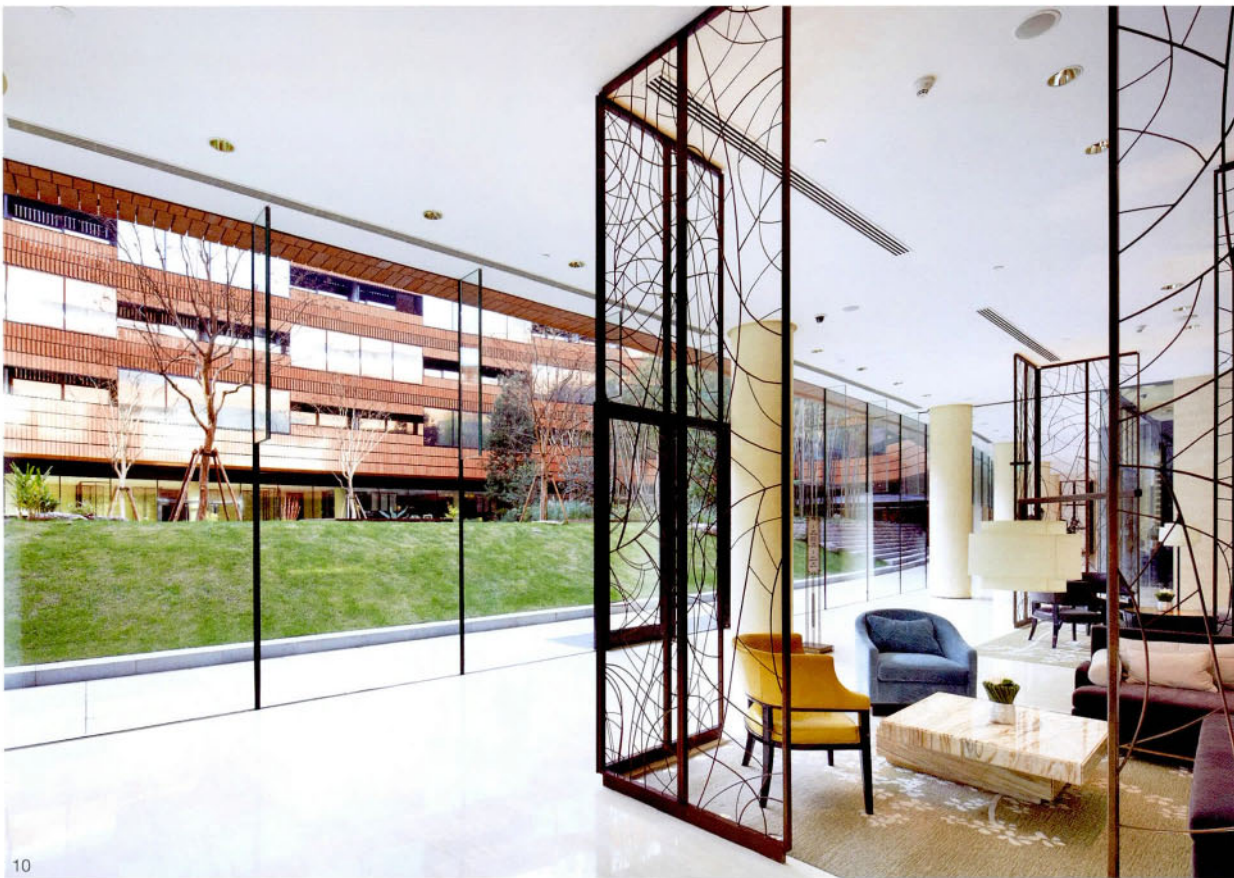
建筑首层对各种进入酒店内部的人流进行了合理的组织和分流, 并在视觉上使内院与衡山路城市街区风貌呼应, 以回廊连接门厅, 使花园再次成为中心舞台。

设计寻求与区域内历史建筑的直接联系, 以简洁严谨的自然素材传递人文情感, 力求体现出精品酒店的城市特征。陶板作为火和土的结合体, 展示设计追求的温暖、自然的感受。陶板单元采用四周圆形倒角的做法, 色彩为橙红色, 通体一致自然烧结而成, 保证在时间和环境中不会颜色衰减; 表面为自然麻面, 无釉, 有沙粒状凸出; 陶板基本平面尺寸是 145mm x 55mm、基本长度为 455/550mm 两种, 窗件水平方向间隙为 10mm。基本楼层单元以 550 陶板加 50 间隔的方式组成 600 基本单元, 6 个单元叠加而形成了 3600 的楼层布局, 阳台及开窗部分以 45°、135° 以及平板的不同角度铺设, 陶板侧向布置了 3 个安装孔, 可以简单的布置角度和独立拆装, 形成了规整之中的跳跃。砖红的实体和玻璃以及阳台的空间形成律动, 表达光影对材质的互动。在公共区域, 位于入口广场内侧的主入口以其深色的玻璃幕墙刻画建筑的门户; 整片的陶墙通过角度的变换, 从实体陶砖的间隙中将光线引入后侧的玻璃幕墙中, 室外表现的是完整的陶板造型, 而身处在不同的室内环境中则能够体会到光影的交错。陶板、玻璃幕墙、实墙和百叶等材料的应用虚实对比, 形成了丰富的建筑和光线的组合, 阳光和内部照明带来了多变的外墙光影表现。[1]

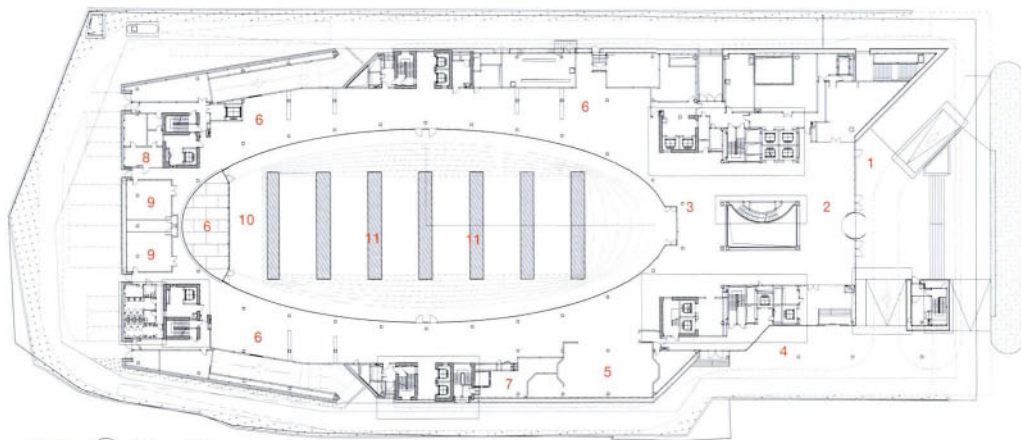
< 文 / 李瑶 作者单位 / 上海大小建筑设计事务所有限公司 >



4 庭院——绿核空间  
5 庭院俯瞰  
6/7 陶板幕墙局部  
8/9 陶板幕墙细节

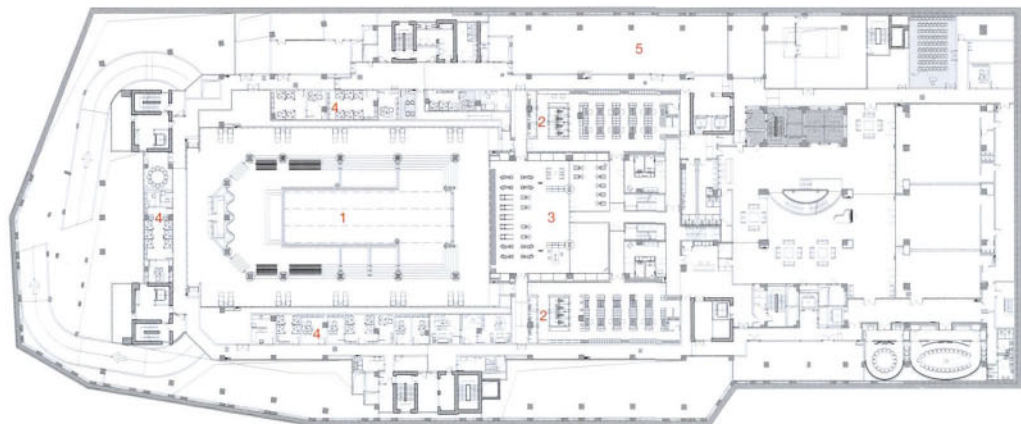


10



一层平面 0.2 10m

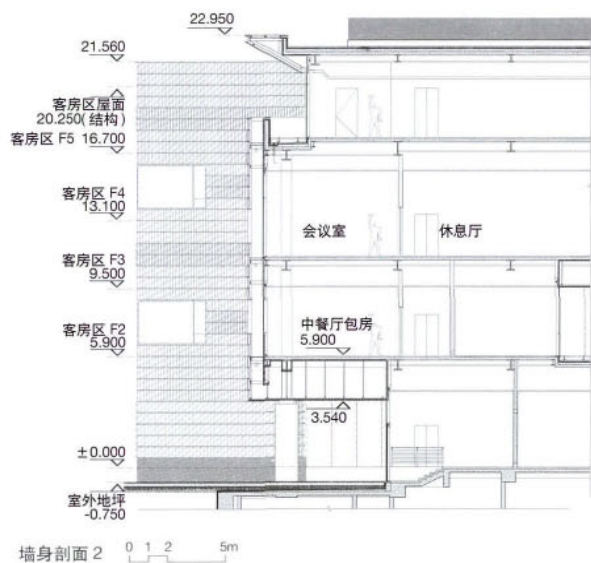
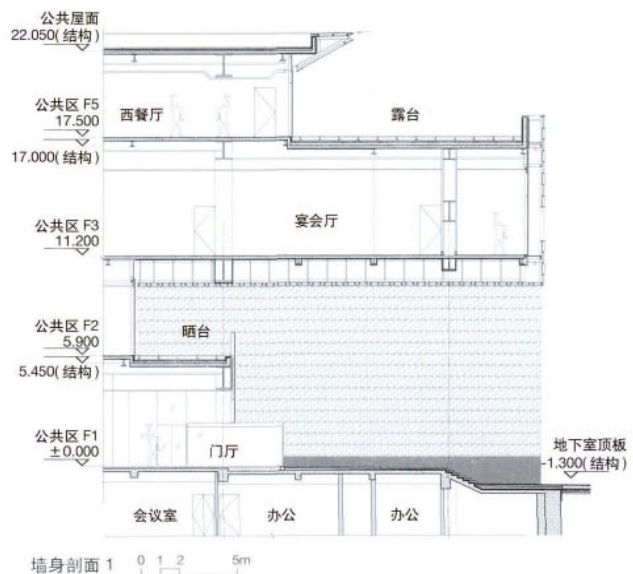
- 1 门廊
- 2 门厅
- 3 前台
- 4 贵宾入口
- 5 大堂吧
- 6 会议前厅
- 7 办公
- 8 商务中心
- 9 会议室
- 10 室外庭院
- 11 采光天井

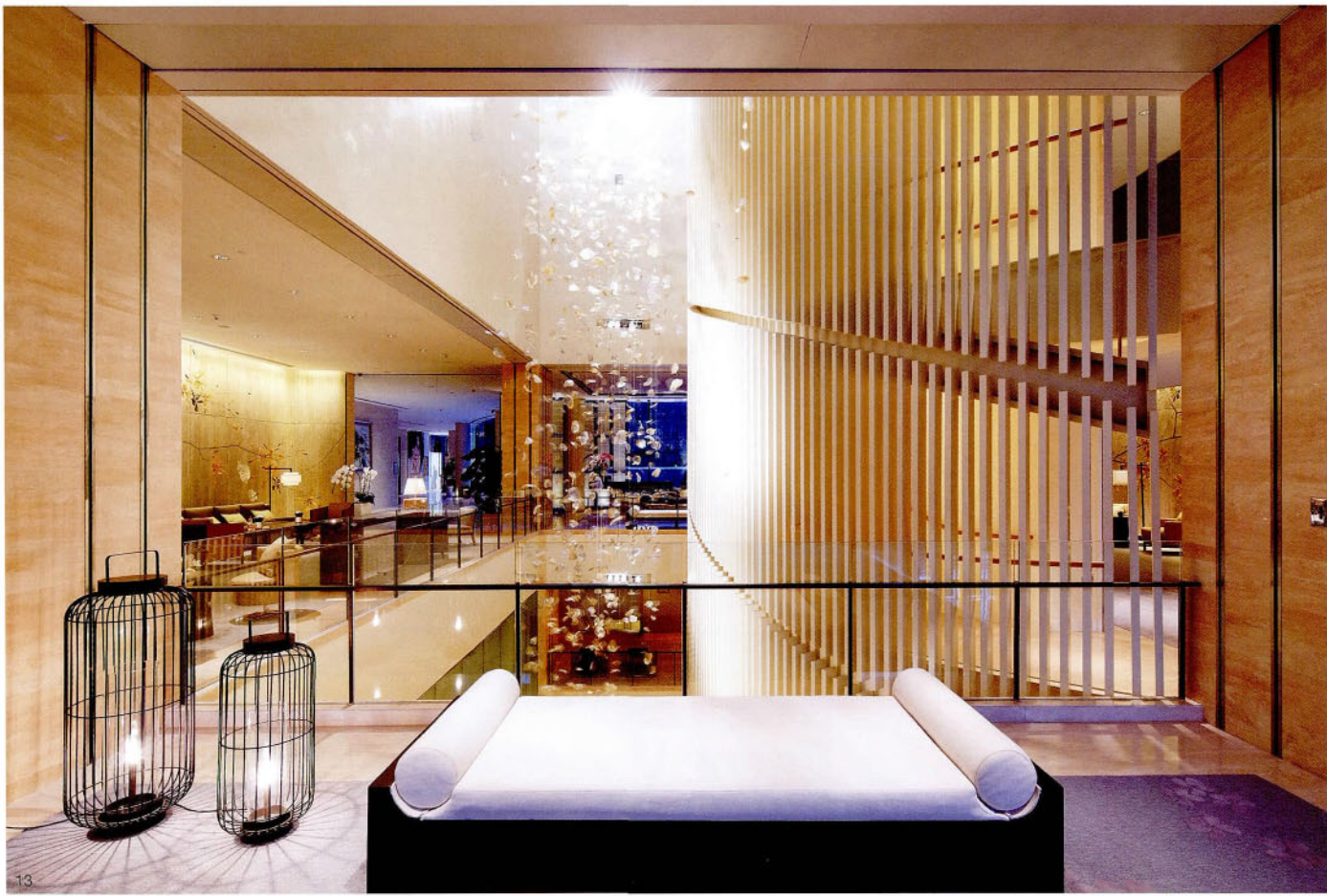


地下二层平面

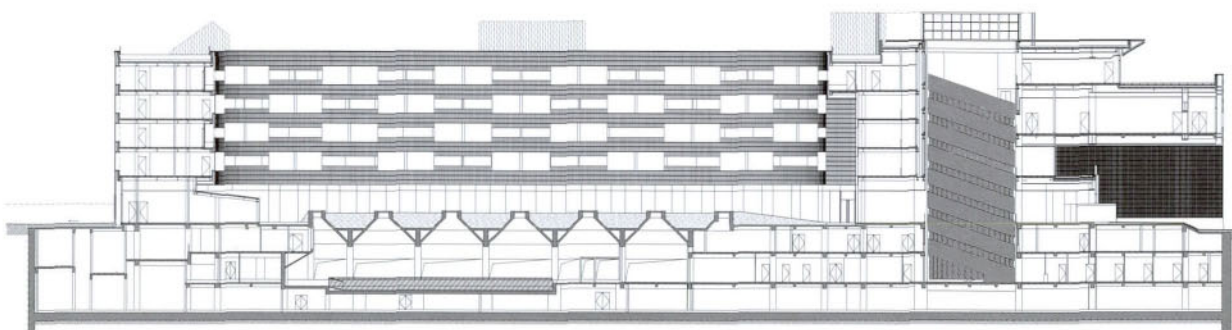
- 1 游泳池
- 2 更衣室
- 3 健身房
- 4 办公室
- 5 设备机房

- 10 回廊环抱下的庭院
- 11 主入口侧影
- 12 庭院平台





- 13 中庭空间
- 14 沿衡山路休息空间
- 15 中庭旋转楼梯细部
- 16 天光泳池
- 17 套房空间



剖面 0 2 10m