

克拉科夫罗马教皇神学院图书馆

设计单位：茵伽登·艾维建筑师事务所

项目地点：罗马克拉科夫

场地面积：45 000 m²

占地面积：3450 m²

建筑面积：9 980 m²

摄影师：克里斯托夫·茵伽登

该图书馆是罗马教皇神学院（占地45 000平方米）新校区规划项目中的第一个大型建筑，位于更大规模的雅盖隆大学克拉科夫市匹霍维茨新校区（占地约1 000 000平方米）城市开发项目附近。目前的设计方案来源于1999年举办的一次竞赛中的获奖作品。

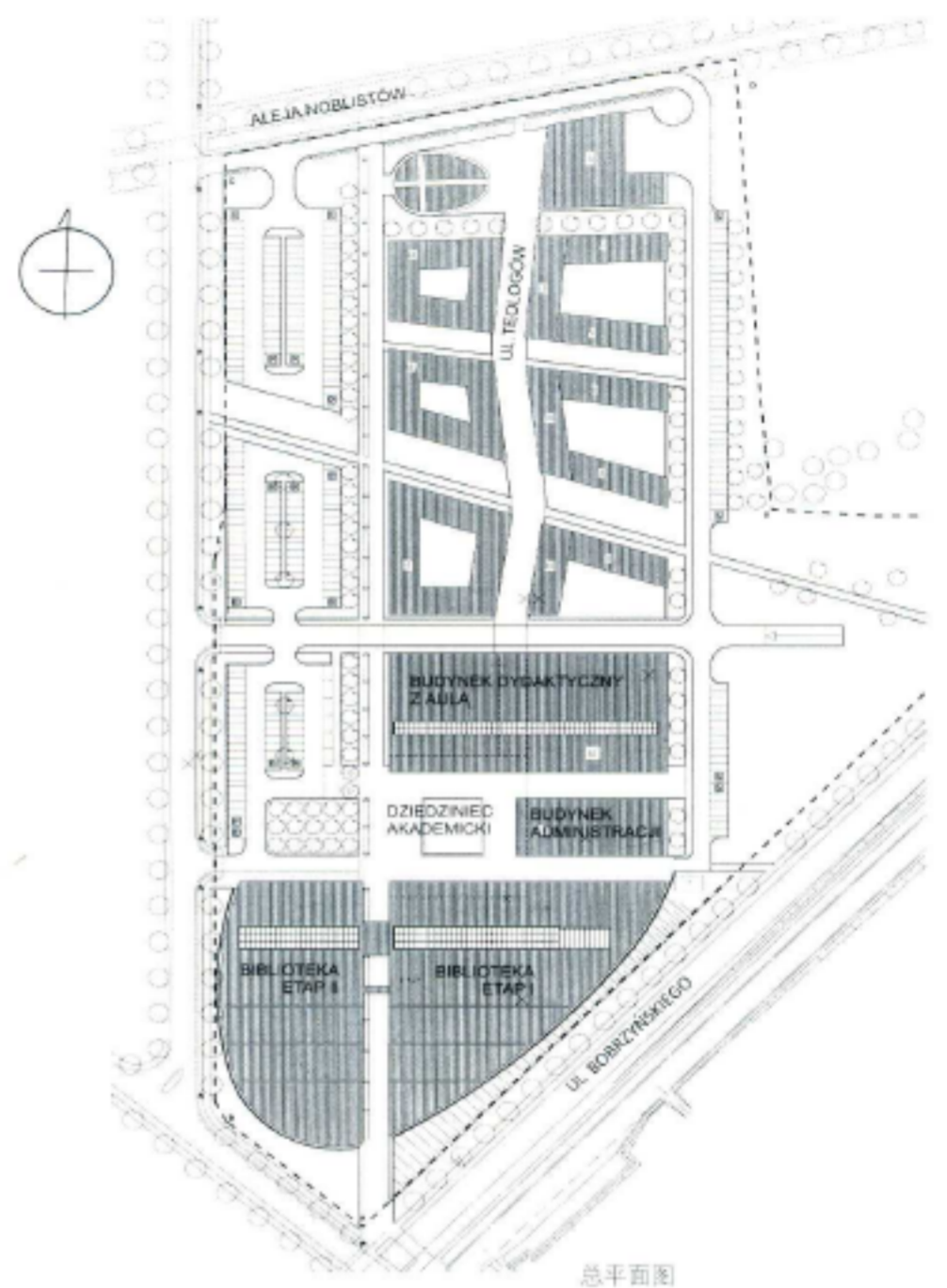
校园的设计直接参照克拉科夫老城卡诺尼萨街道的历史环境，即该学院目前的所在地。新设计方案中的主要步行街道被称为“神学街”，采用与卡诺尼萨街类似的规模。神学街是一条贯穿校园南北的脊柱，将雅盖隆大学校园的中轴线“诺贝尔奖获得者街”与学院的主广场和图书馆连接起来。学生和教职工宿舍、食堂以及教堂位于神学街的北部，图书馆位于神学街的南部，而行政大楼和学院主楼全部集中在广场周边。

该图书馆的设计理念基于一个可以自由出入的空间组织系统。图书的大部分空间（约三分之二的空间）是直接面向读者开放的，以便为读者提供学习空间。自由图书阅览系统实现了图书运输和储藏



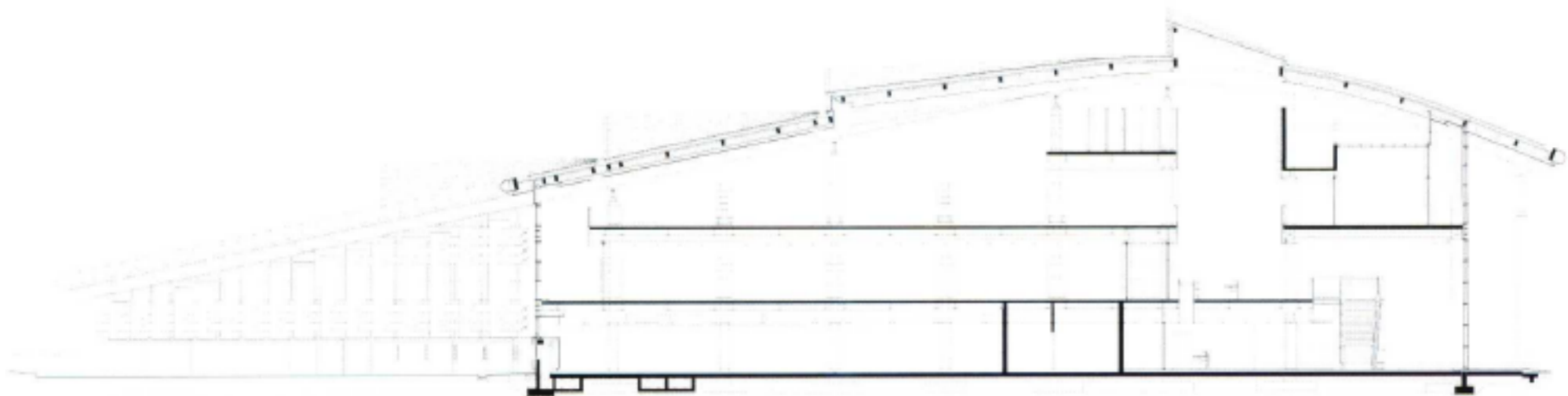
的成本最小化，同时也方便了读者在图书馆内各层自由活动。该建筑方案是基于一个结构网架，具有经济实用和功能灵活等特点。这是一个在两边都设有双重梁支撑的钢架结构，从技术上成功实现了无障碍通道设计理念。图书馆的屋顶结构采用胶合板和铝盖制成。

开放式藏书室是该图书馆的主要功能空间，这里是一个弧形屋顶下的三层开放式结构。屋顶形状设计源于气体流动原理。屋顶上设有一个朝向南侧立面倾斜的坡度，能够有效减小太阳辐射。倾斜的屋顶引导气流向建筑的北侧流动，对热量进行吸收后重新分配到各楼层当中。结合其他原生态设计方法，该屋顶的几何外观可以使建筑能耗最小化，并且有效控制图书馆的运营成本。

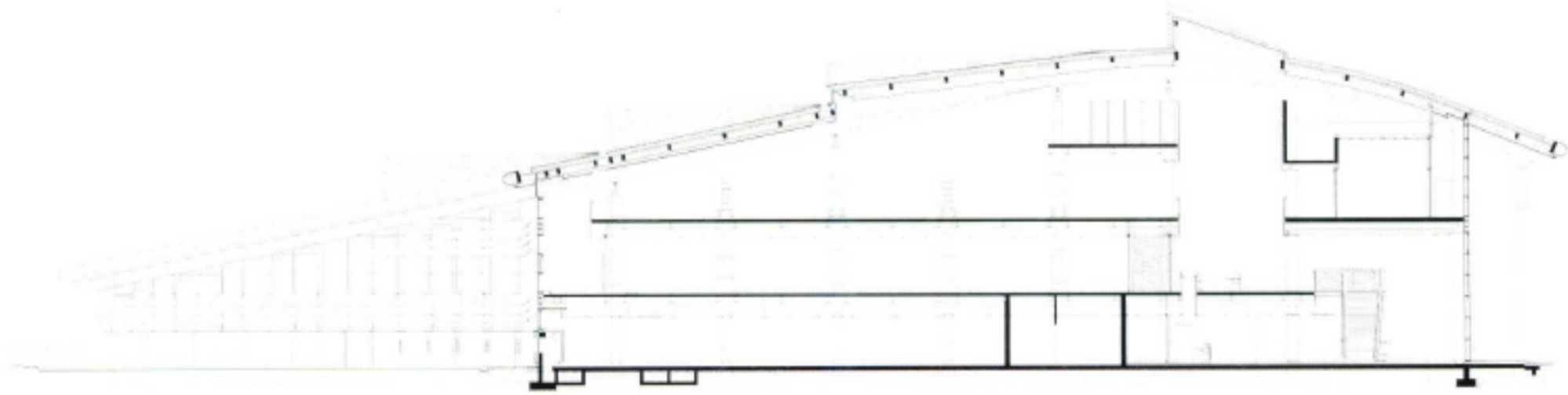


总平面图



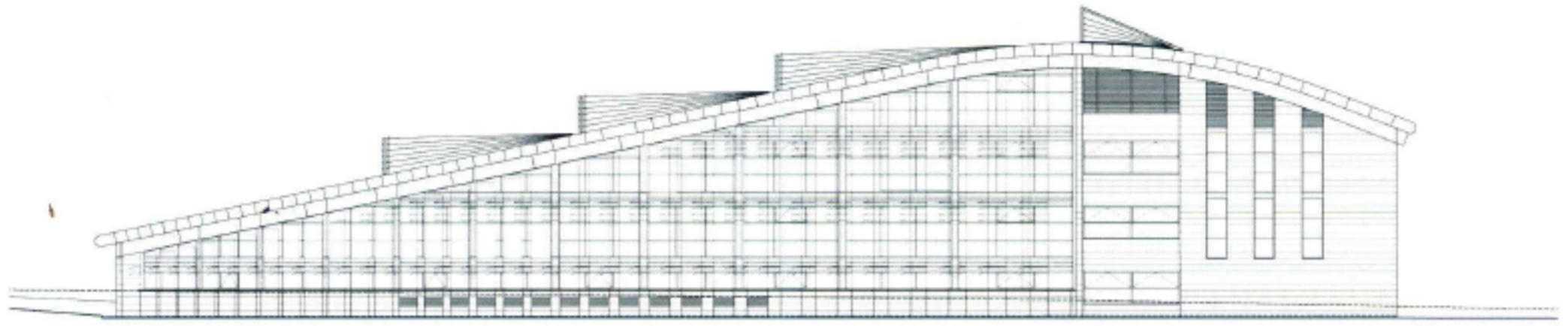


剖面图 1



剖面图 2





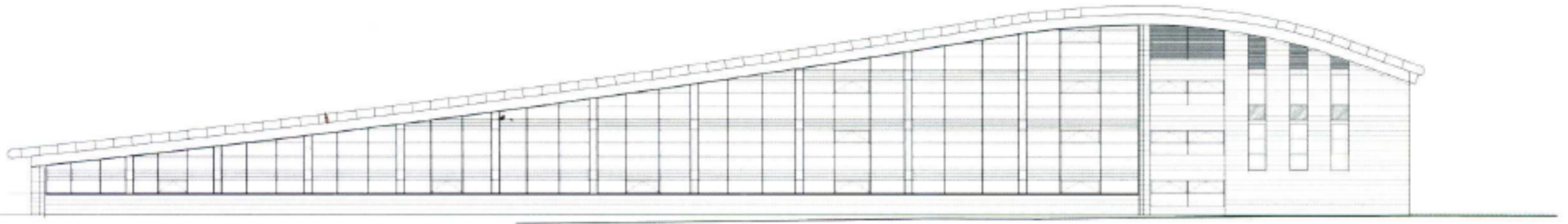
东立面图



西立面图



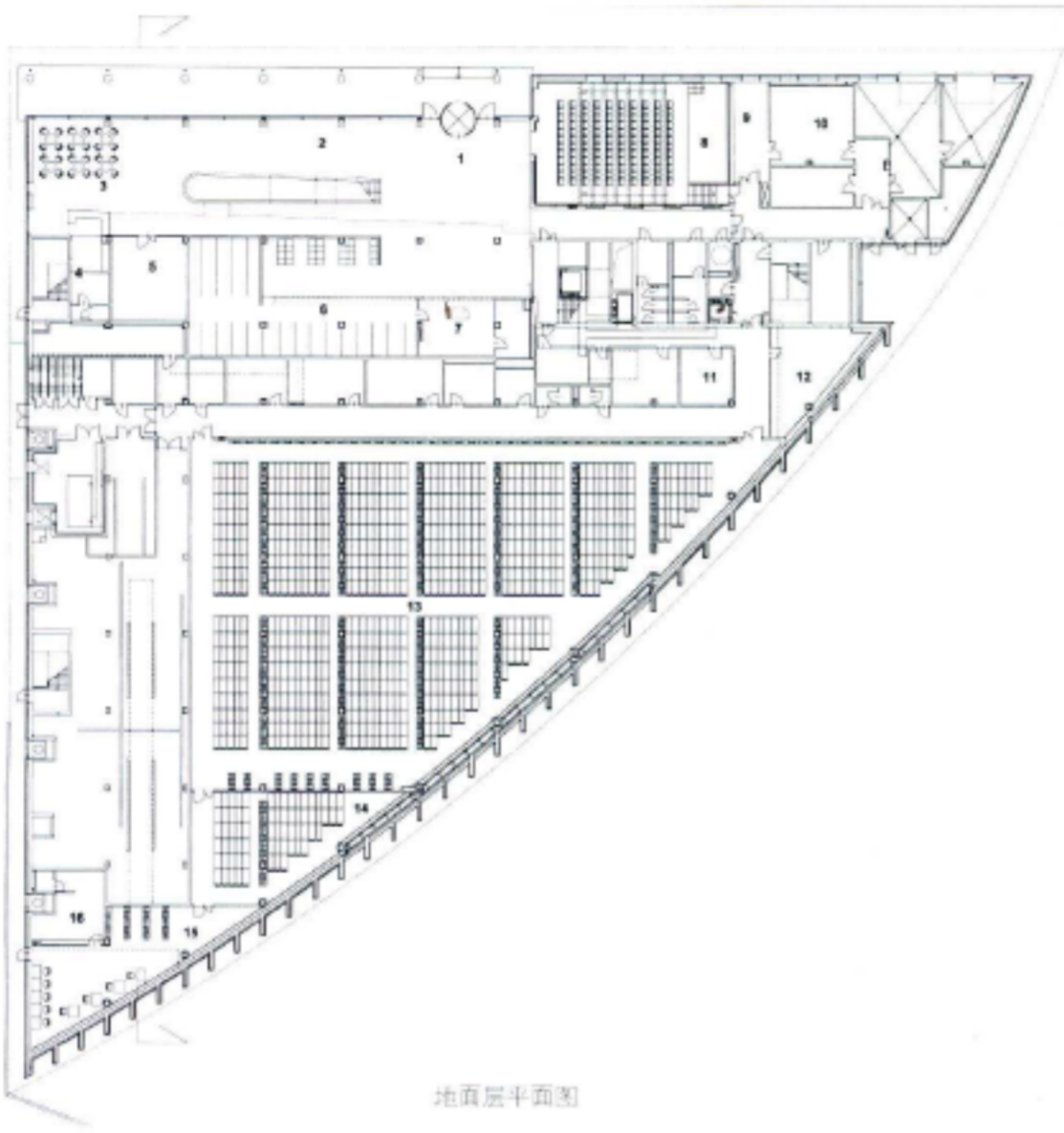




东南立面图







地直层平面图



二层平面图





