

先锋报办公大楼

设计单位：Gonzalo Mardones Viviani

竣工时间：2008年

项目地点：智利圣地亚哥市

占地面积：4 631.74 m²

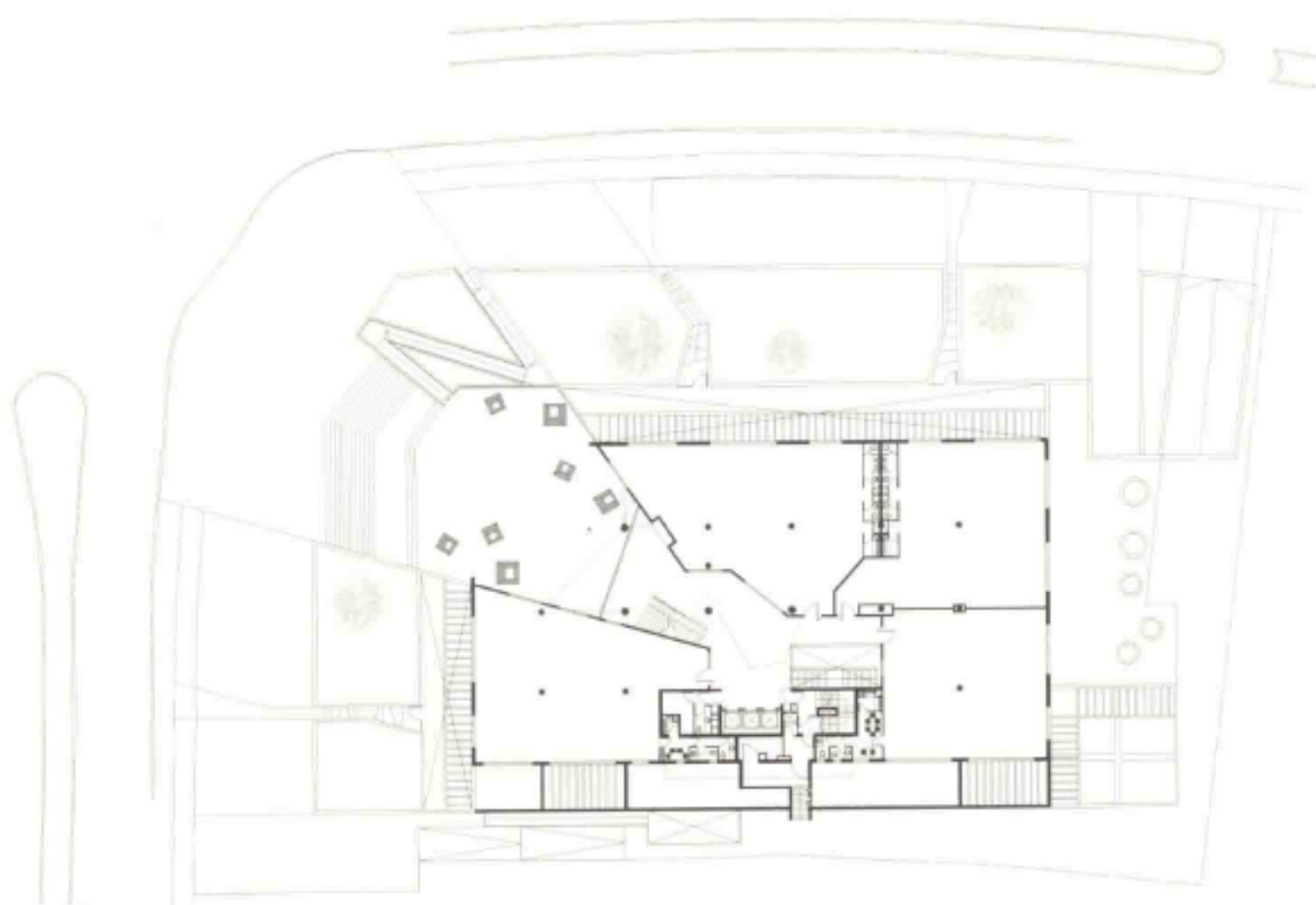
建筑面积：7 100 m²

摄影师：古伊·温博纳

该项目的目标在于使建筑向拐角处（区域内最大的公共空间）开放。通过在建筑中间打开一大的开口，使建筑对外开放。这个开口既是大楼的入口，也是光线进入大楼中心的通道。这样一来，大楼的中心部分总是充满自然光线，可以在很大程度上减少能量消耗。自然光线导光管在博尔赫斯迷宫式的大楼内循环，迷宫式设计是该大楼的建筑特色。

内部办公空间和流通空间点缀着大楼，形成一系列相互连接的空间，并使大楼呈现出空间多样性。大楼的建筑空间通过功能性多层空间行列加强。除了在第五个外立面（勒·柯布西耶发明的术语）处屋顶的使用外，大楼的地下室中设有天井，这样能够将自然光线引入地下室。我们将这个“天井”定义为“第六个外立面”，主要针对的是天空。垂直光线使得利用可持续型地下通风和光线成为可能。“第七个外立面”的概念包括使用建筑术语内的介质概念，将各处的封闭式框架元素移除。白色的“先锋报办公大楼”选择使用单一材料和单一颜色。在这个案例





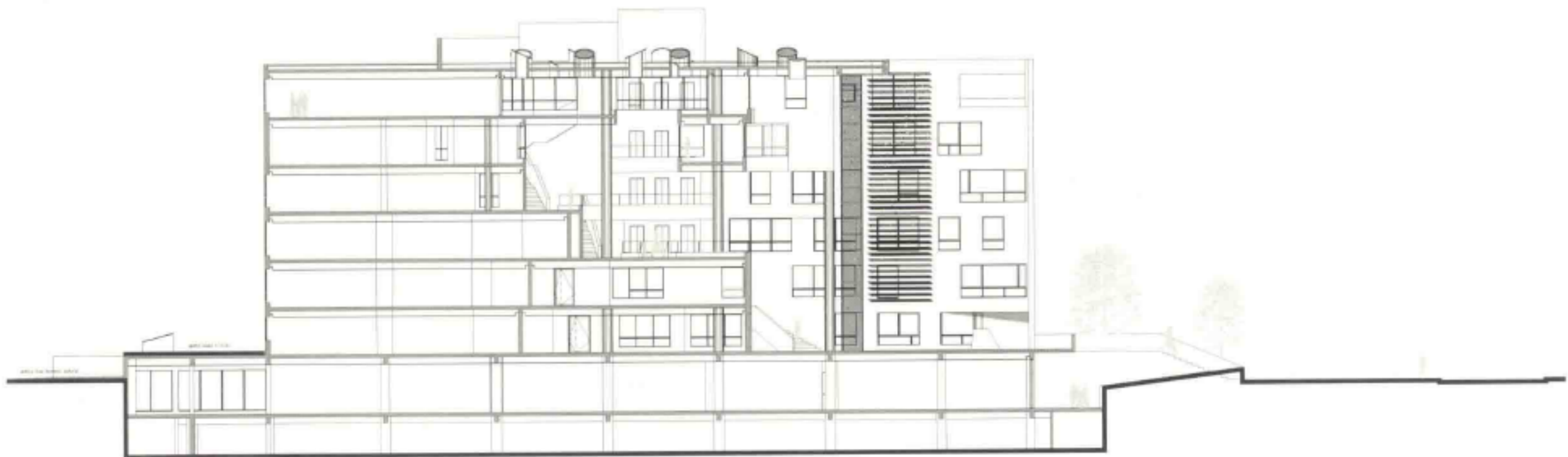
中，我们觉得有必要在办公大楼及厂房大楼的里外外都使用白色。白色可以增强光照效果，使墙壁和天花板具有活力。这座大楼包裹在一层白色钢制外立面、墙壁和屋顶中间。

自然光线是大楼使用的最重要的材料，因为光线能够塑造建筑空间。在大楼的垂直和水平方向上都使用自然光线，可以保证大楼背部所有场地，包括流通空间，都有至少10小时的自然照明。

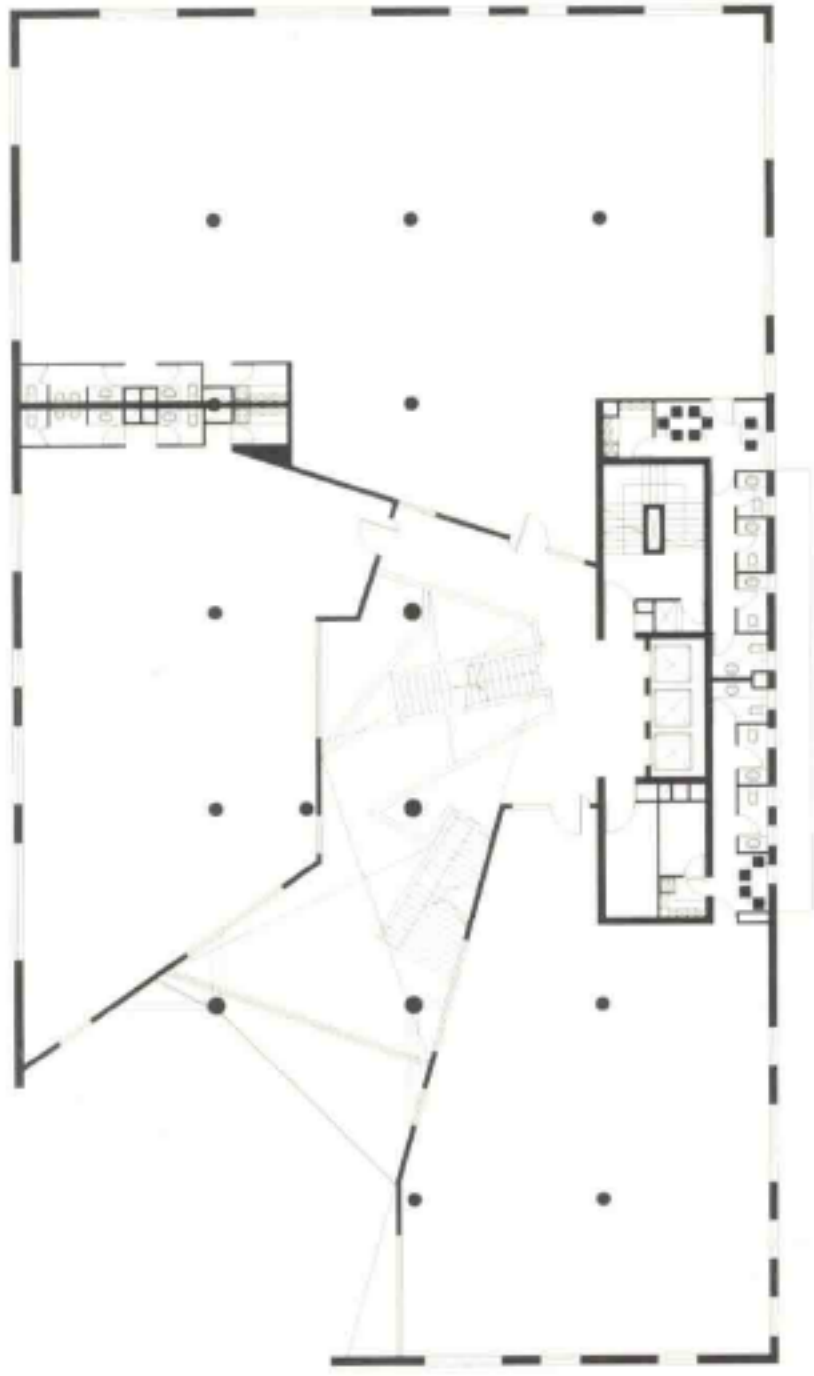




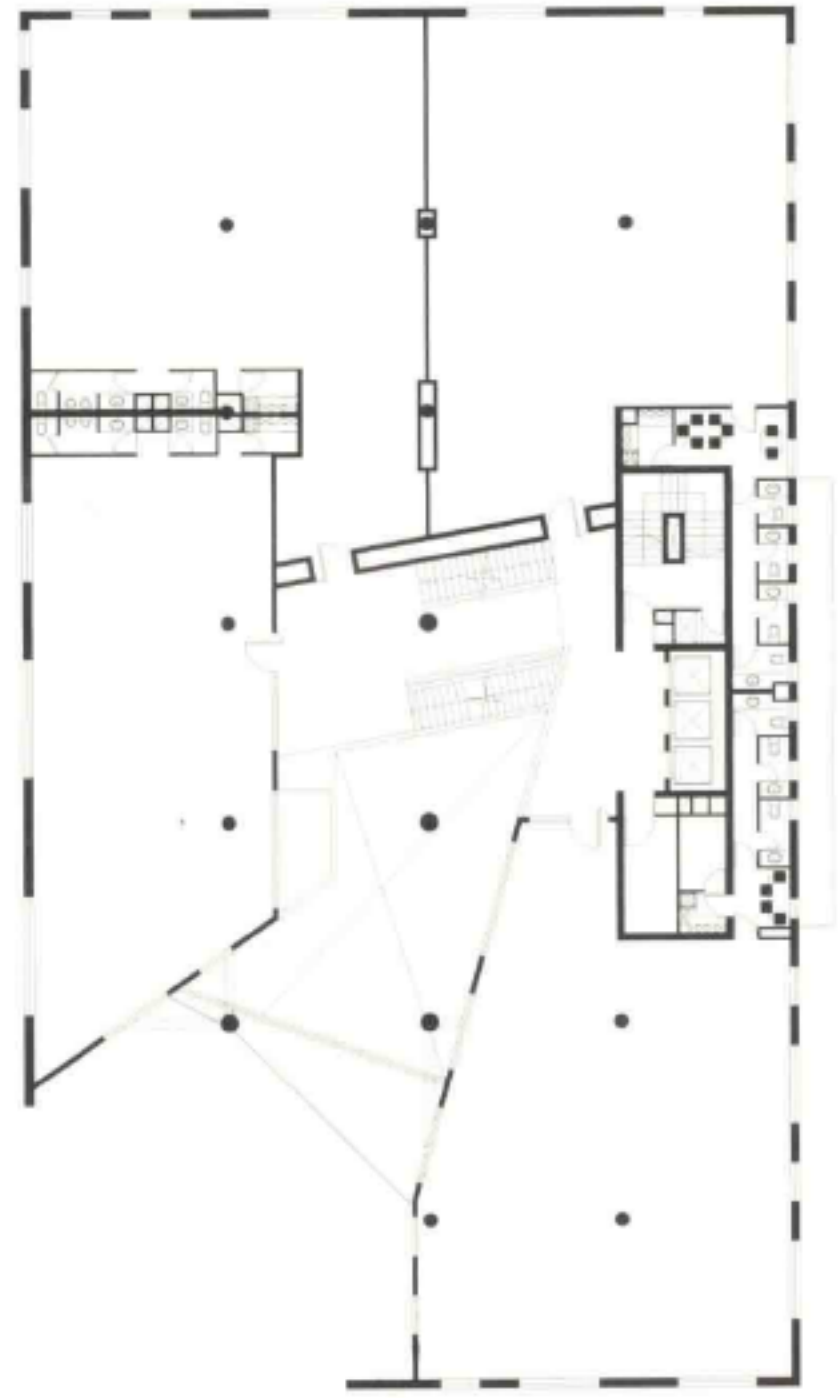
立面图





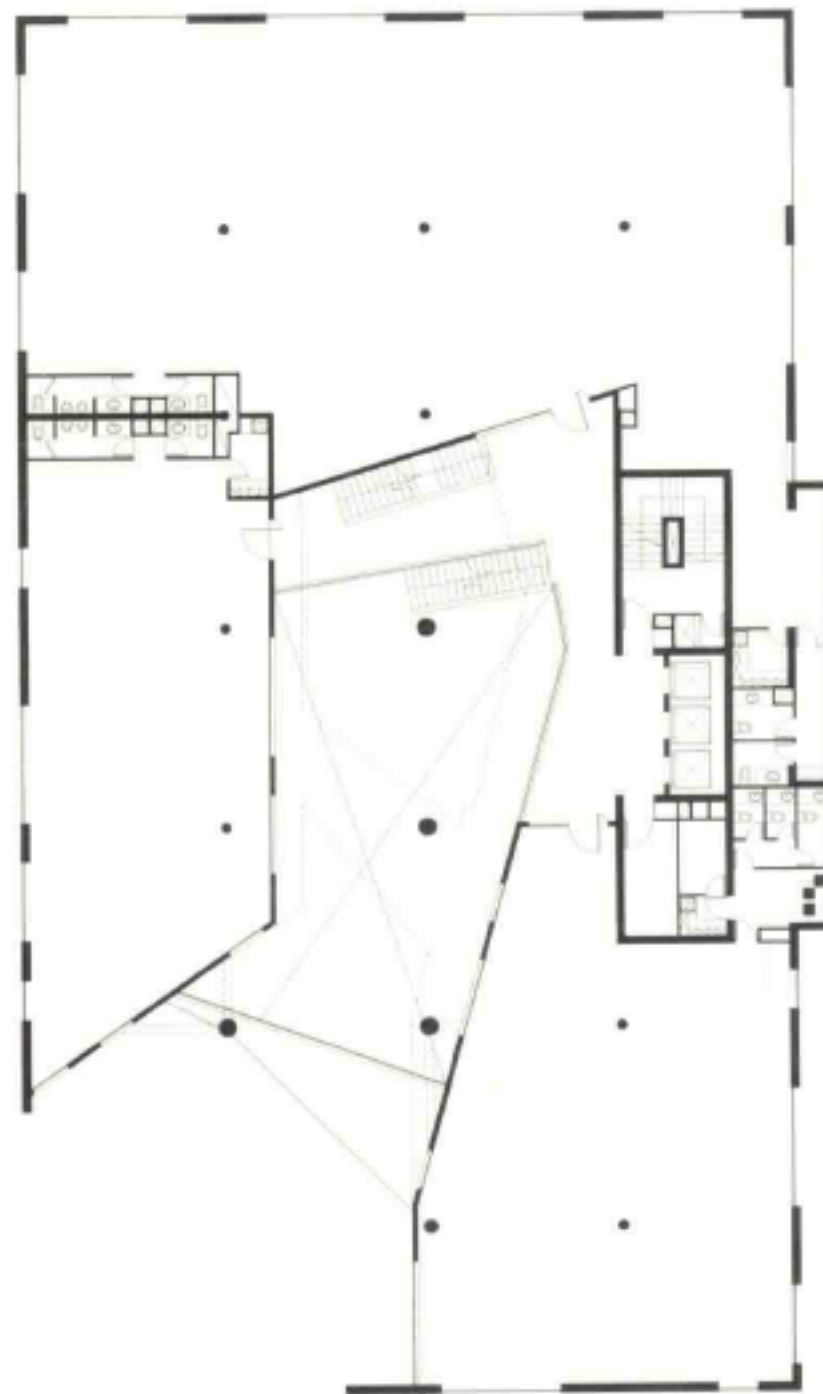


二层平面图

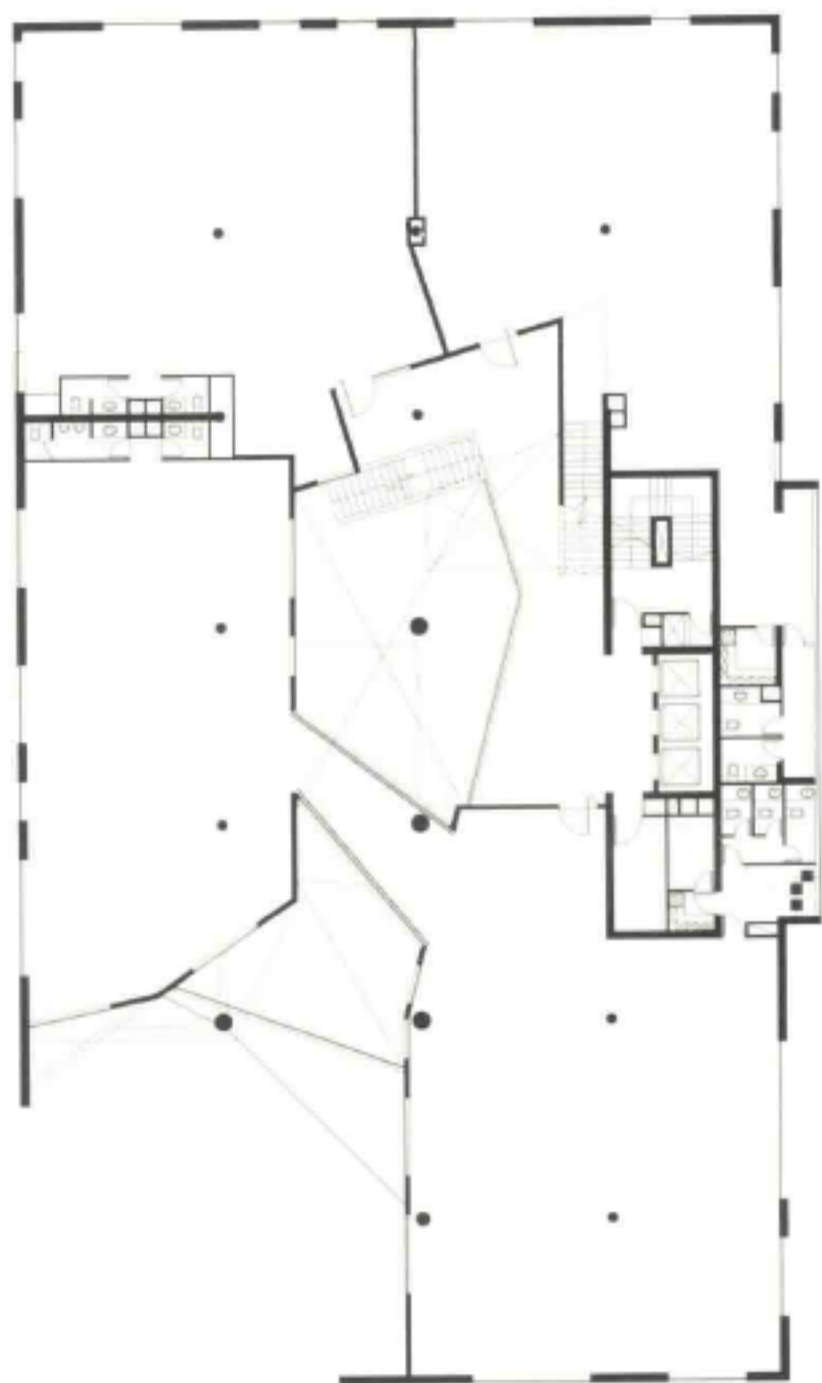


三层平面图

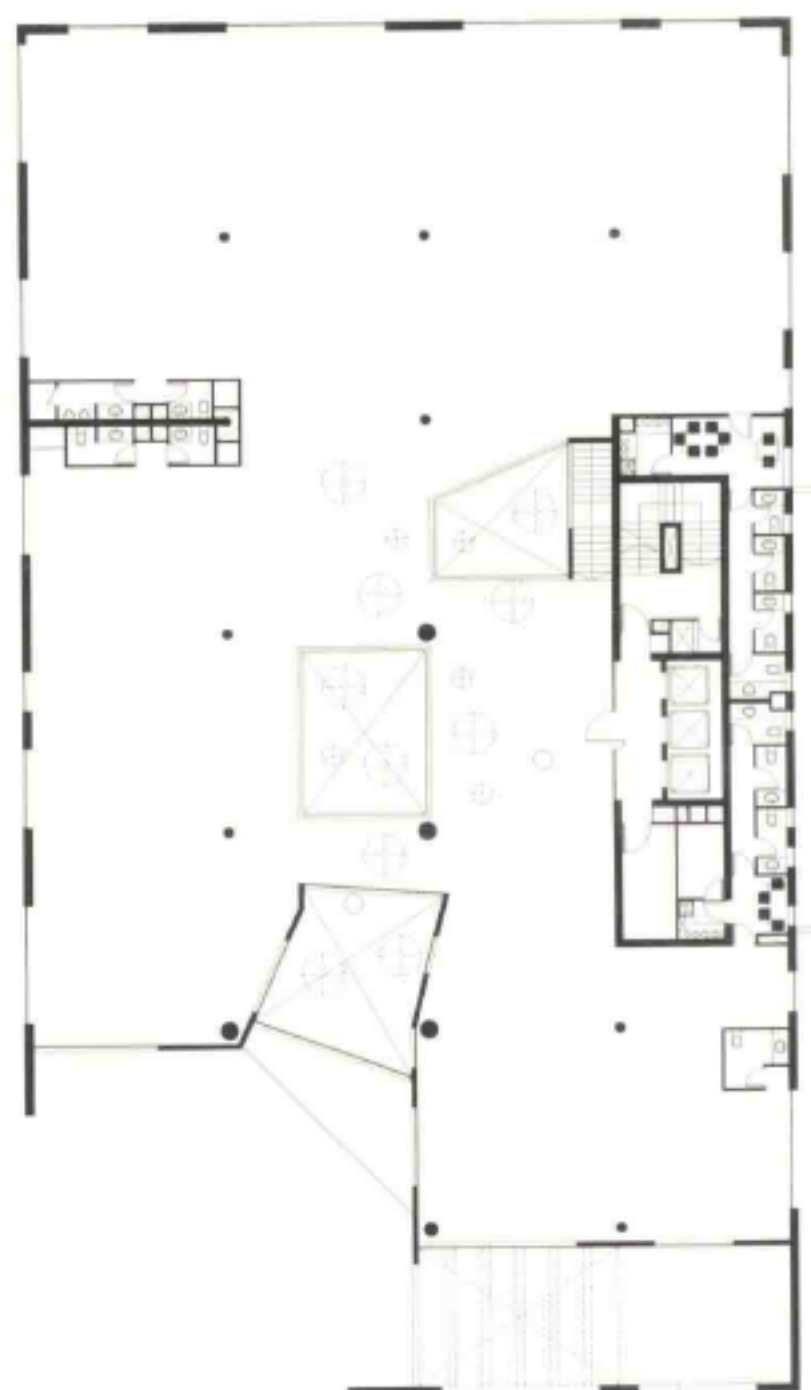




四层平面图



五层平面图



六层平面图

