

# 上海胜康廖氏大厦

Sheng-Kang-Liao Mansion, Shanghai

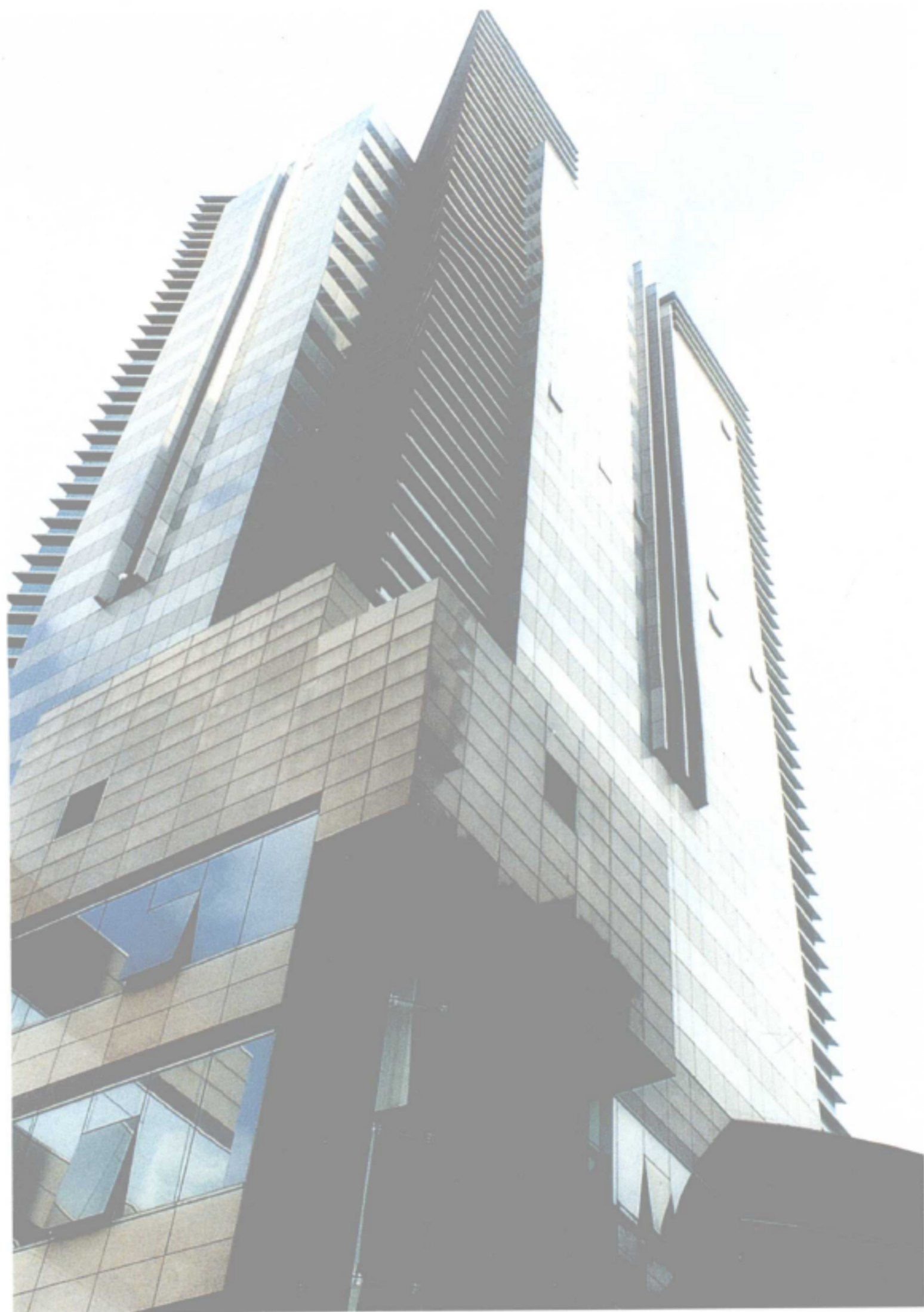
用途：办公

建设地点：上海市浦东中央大道

建设面积：42000 m<sup>2</sup>

设计 / 竣工时间：1994 年 / 1996 年

上海胜康廖氏大厦由印尼廖氏集团和上海浦东商业发展公司联合开发。大厦地上 26 层，地下 3 层，裙房 4 层，是集商业、办公等为一体的综合性商业楼。建设用地较小，为狭长形，临街面规划有整个商业区的变电站，占 2/3 临街面宽。设计中将变电站与裙房巧妙结合，较好地解决了建筑出入口与街道的关系。建筑外形以方形和三角形结合，变换错落，充满了现代气息，成为中央大道上一道亮丽的风景线。



- 1 外观局部
- 2 底层平面
- 3 正面透视
- 4 入口透视
- 5 街景透视



