

达拉谟联合法院

设计单位：WZMH建筑师事务所

项目时间：2010年

项目地点：加拿大安大略省

项目面积：41 957 m²

摄影师：沙伊·吉尔摄影工作室

达拉谟联合法院于2010年1月建成，其设计采用丰富的拱肩图案、透明玻璃外墙和合理的建筑体量，为完善奥沙瓦商业中心的都市布局做出了重要贡献。该建筑采用大胆、现代化的建筑语言，强调其对用户和过往行人的透明度和开放性。

法院广场是一个大型的户外公共空间，位于建筑入口的前方。广场上主入口门厅的规模展示了法院应有的庄严。

这个六层建筑共40 000平方米，包括33个法庭以及其他配套空间与囚犯看守设施，为该省的司法工作提供了有效空间。为了实现高效的规划布局，大体积的功能空间均布置在楼上区域。

该设计方案展示了法庭标准层的新型设计理念，将法庭以“背靠背”的方式布置在一起，有效缩短了法官和其他人员的行走距离。法庭等候区域内拥有良好的自然采光和户外景色，可以使参与审判的旁听者消除一些心理压力。



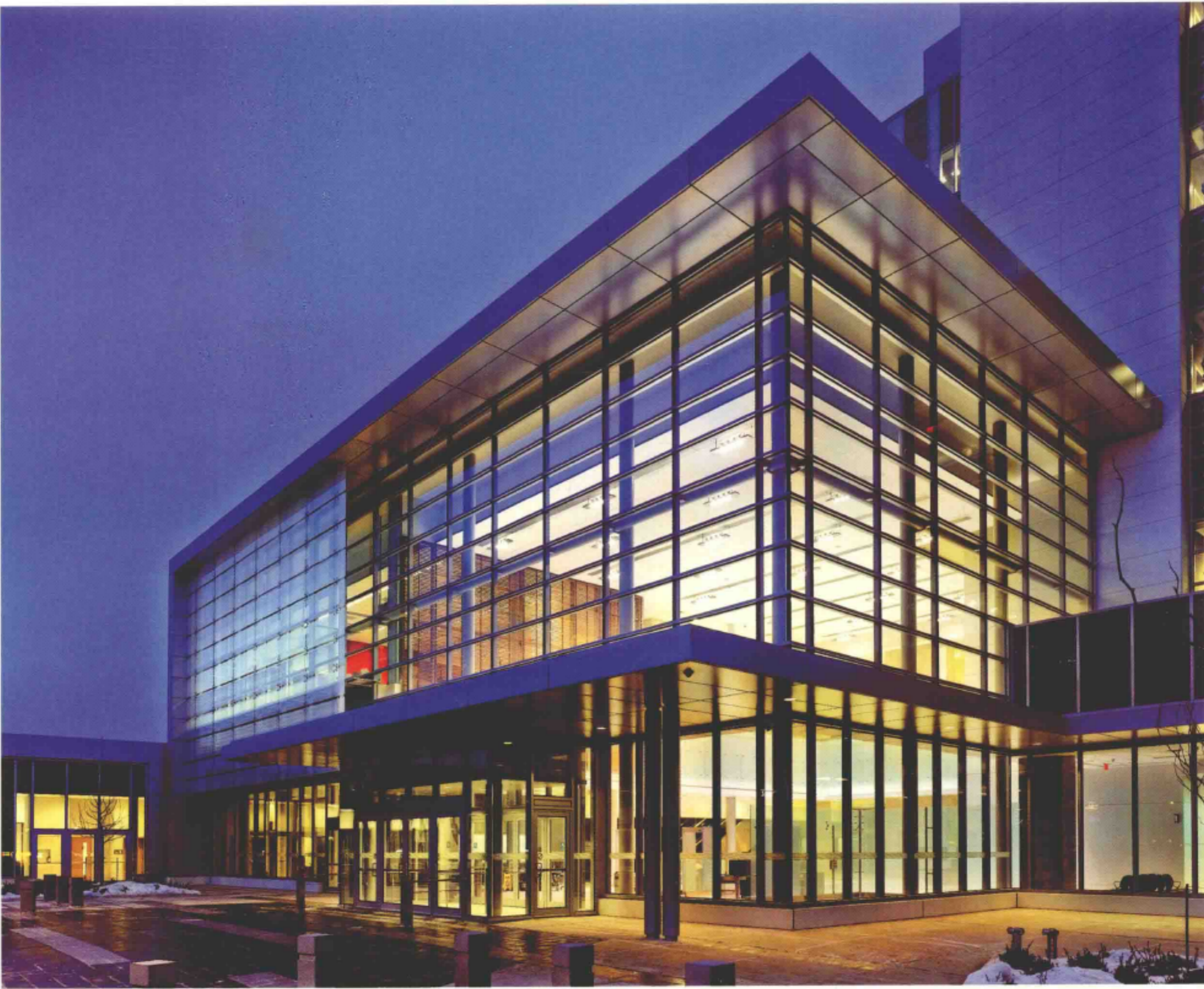
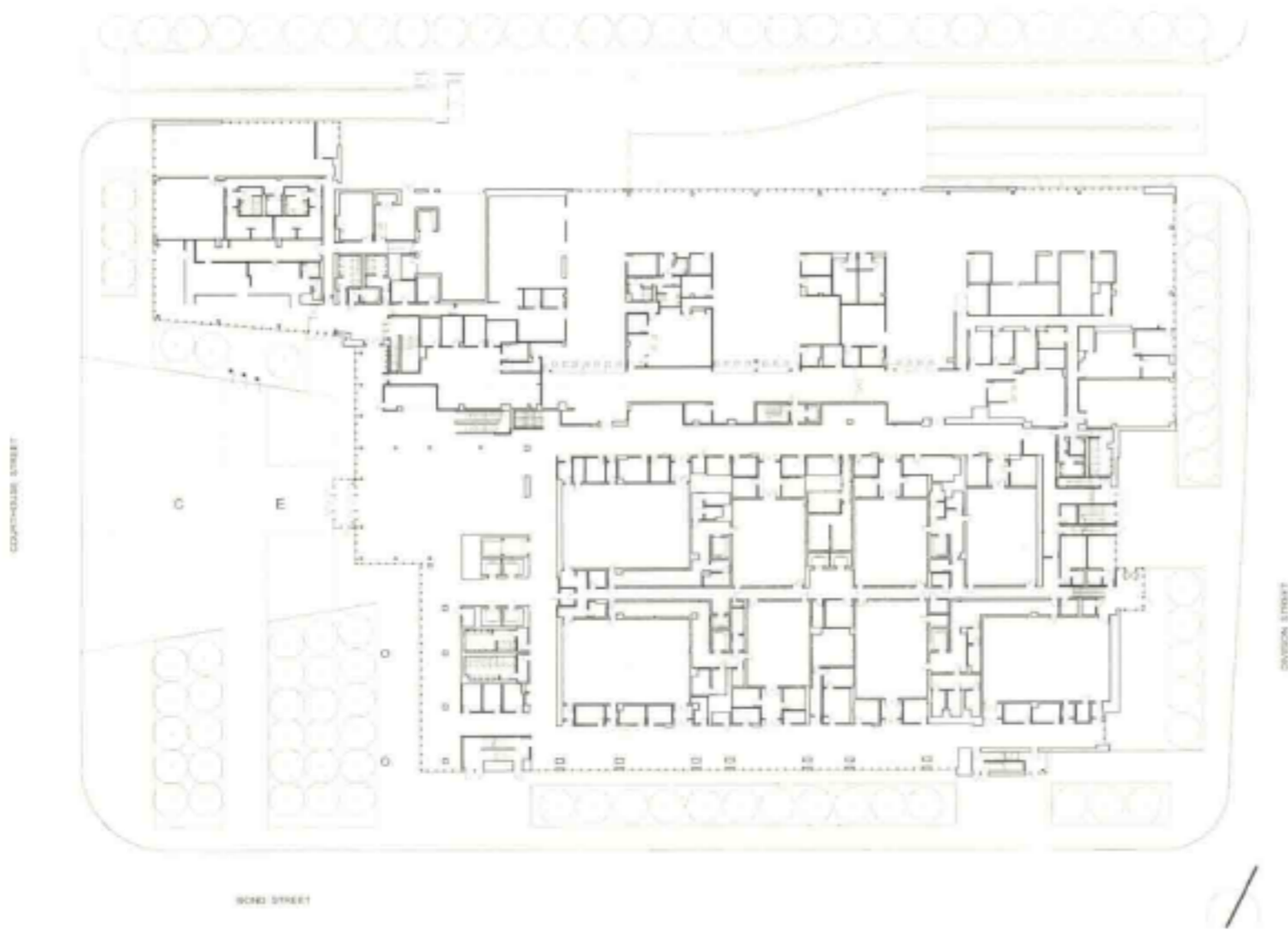
历史遗迹

法院是司法系统的具体化身，此项目用现代建筑语言对其进行了重新阐释。硬朗的建筑元素成功表现了法庭的稳定性和永久性。该建筑采用高度透明的建筑立面向公众展示了其公正性，洁净的玻璃上面设有丰富的白色陶瓷马赛克。主入口的尺寸营造出一种正式感和庄严感，非常适合作为法院的正门。

周边环境

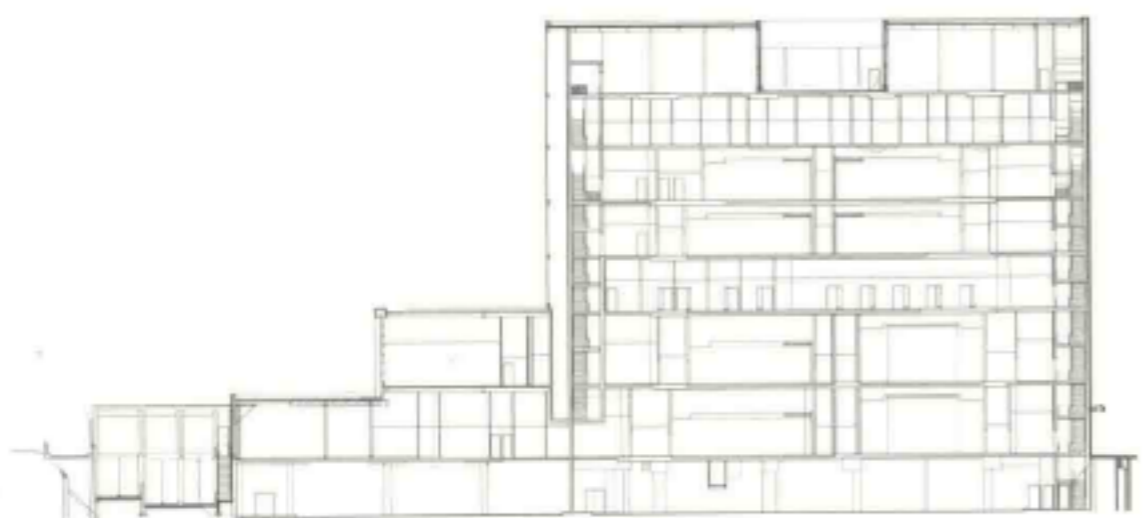
该建筑成功创造出一个宽敞的法院广场，这里可以作为建筑形式上的前院。此项目拥有400平方米的开放式景观空间，为城市打造了一个新的重要的公共区域。单一的公共入口位于广场的中央。建筑布局与街道网络平行。该项目采用退台式布局可使建筑体量与周边建筑规模相协调：一条10米高的连续街墙沿邦德大街划出了一条城市边界和步行空间，与周围较低的现有结构形成鲜明对比。位于西侧的主楼核心部分向上升起，创造出一个视觉最高点，与东侧规划中的公园隔空相望。建筑的东南角矗立着一根玻璃柱，夜晚玻璃柱将被灯光点亮，成功打造了一扇朝向奥沙瓦市中心区域开放的城市大门。



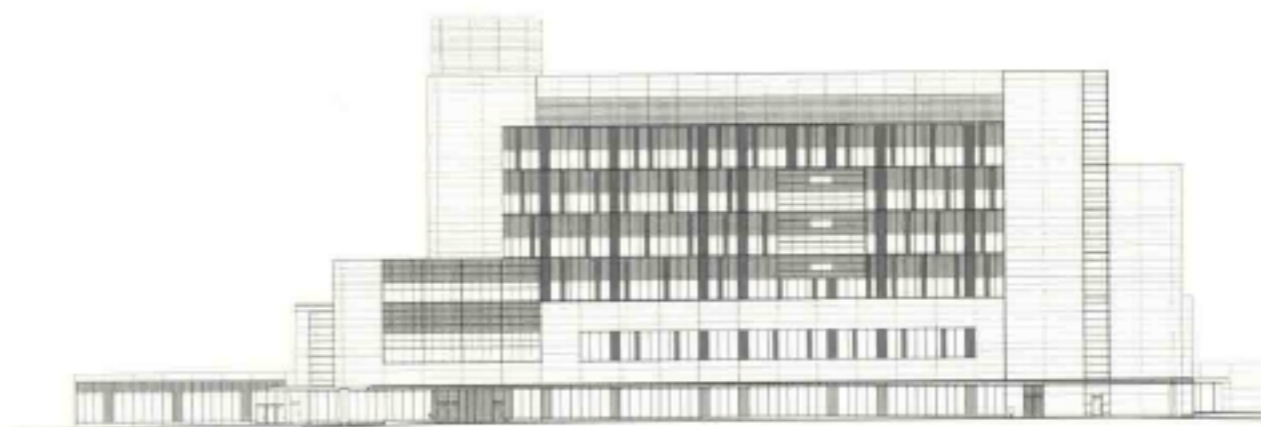




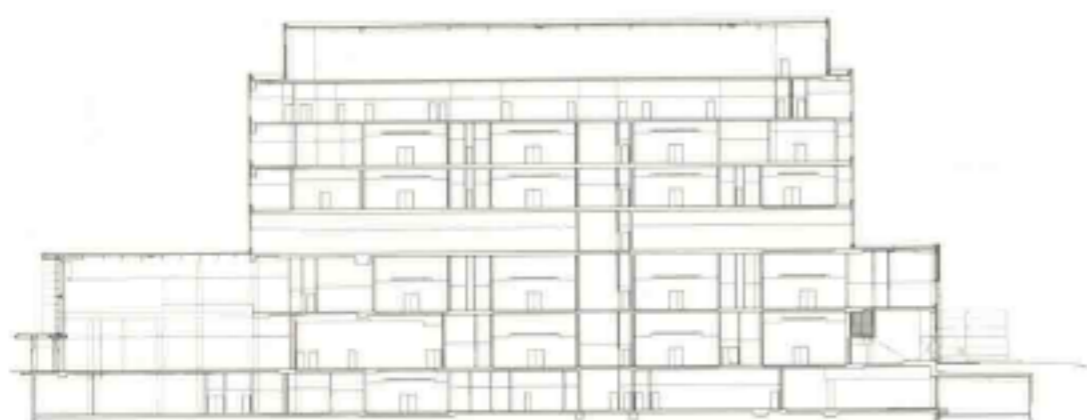




西立面图



南立面图



东西剖面图



南北剖面图



