

雷蒙德-坂户幼儿园

设计单位：广谷义弘+石田优作/广谷建筑工作室

竣工时间：2010年

项目地点：日本埼玉县坂户市

项目面积：90321 m²

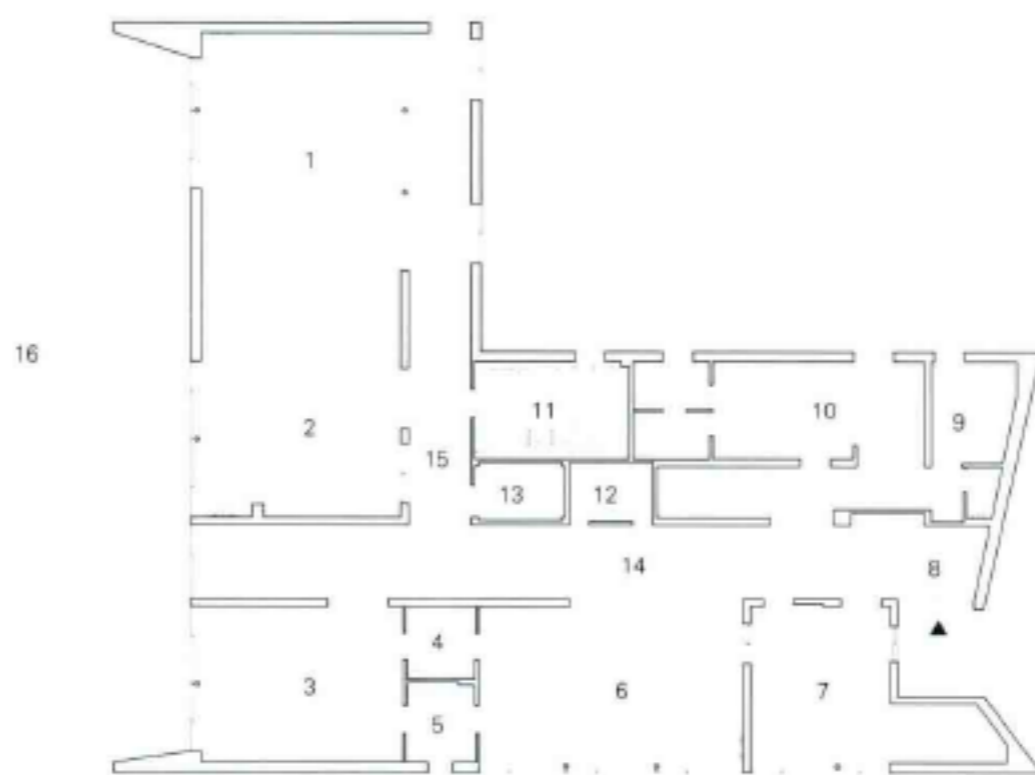
摄影：村住双一

这所幼儿园看护着大约90名不满1岁到5岁的孩子。建筑的北侧立面采用敞开式设计，并且完全采用木材建造而成，像是在邀请孩子们进入内部空间。南侧立面的深屋檐下方设有带木框的大型窗户，仿佛书法表演中的一记神来之笔。

沿建筑南北方向设有一条通长走廊，不仅作为建筑内部的主要通道，而且也是具有代表性的公共空间。

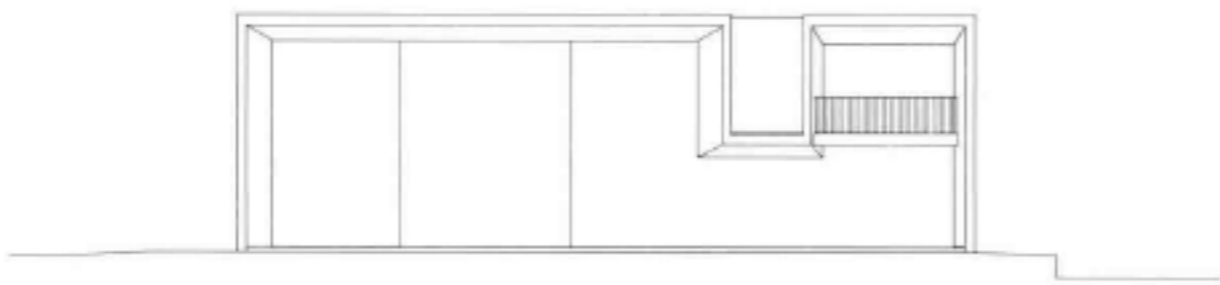
建筑内部的所有空间都具有丰富的自然光线，为人们的日常活动提供照明，而进入走廊的光线却成为整个建筑的一个符号。玻璃天井将阳光引入室内，阳光随着季节和天气的变化在一天中的不同时刻不断变化，像一个小动物一样不断移动，在一天当中不断为我们提供惊喜。





总平面图

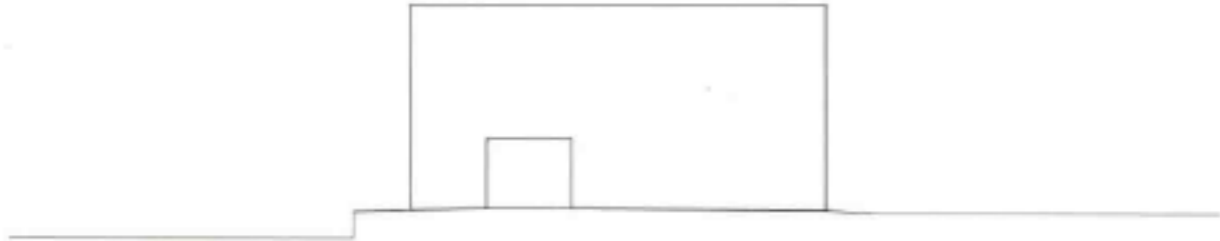




南立面图



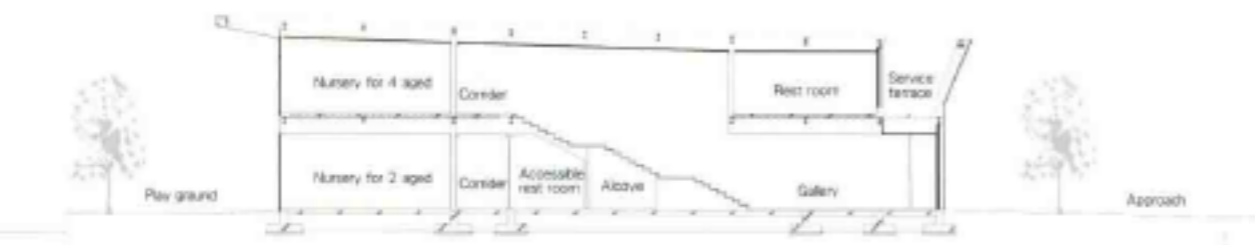
东立面图



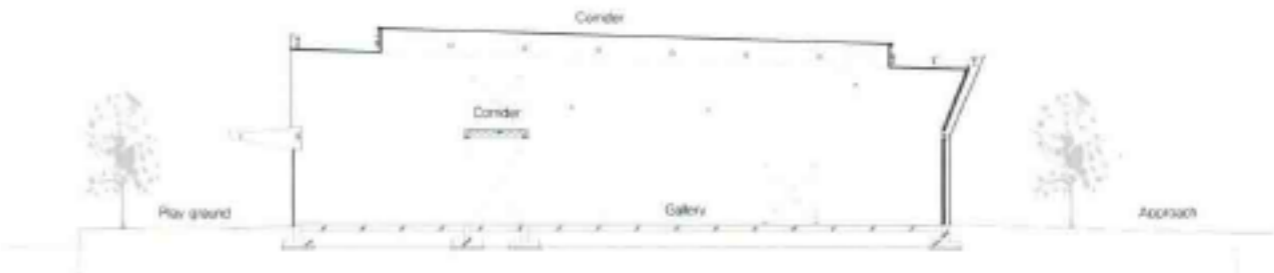
北立面图



西立面图



剖面图 1



剖面图 2

