

里士满中学

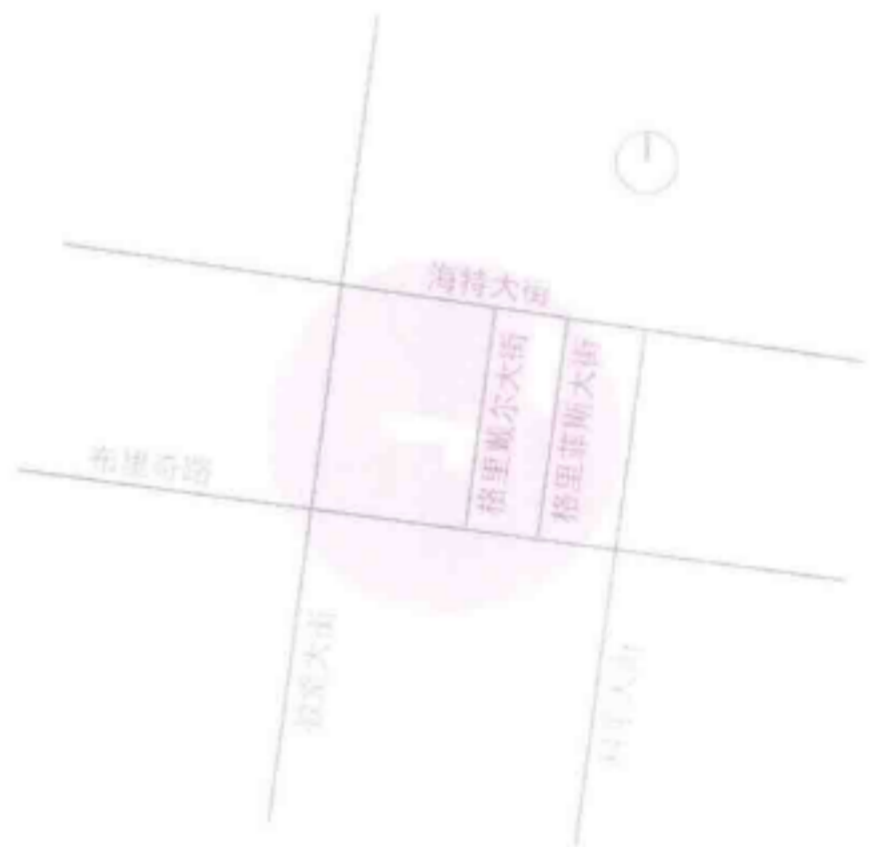
里士满中学属于墨尔本内城垂直教育设施规划的一部分。这是一所新建中学，将提供可容纳650名学生的创新教育空间。其目的是鼓励社区参与，提高环境可持续性。

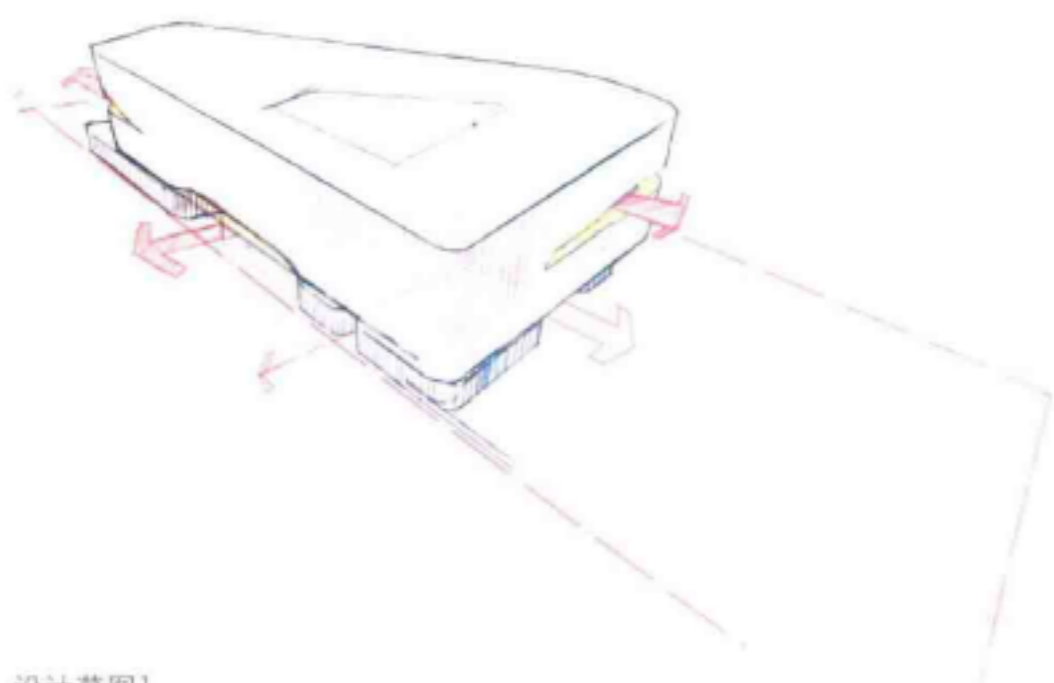
校园的核心部分是学院区。这是一座漂亮的四层楼新建筑，它以简洁、动态的建筑语言宣扬了该街区的教育前景。其建筑方案是将该建筑构建成一个由两部分构成的结构：一部分是坚固的“基座”，它从地平面冒出来，并与另一部分，即以轻结构包覆的“主体”连接起来，而“主体”则与上方的天空产生联系。

作为整个建筑的“肺”，中央中庭能够改善室内空气质量，提供一个组织合理的垂直循环空间，而学校内部设施就围绕这个空间布置。楼层之间保持较小的斜度，与阳光照射角度接近，以方便日光深入建筑核心，并为学校在其中开展教学活动创造各种空间背景，构建一个更加多样、动态的内部空间。该建筑的一楼被设计成一系列的巷道，其整体形状借鉴并加强了整个现场的新城市格局。这些巷道提供了多种多样的背景，能满足个人和群体需求，是促进教员和学生以及更广泛的学校群体建立联系的空间。

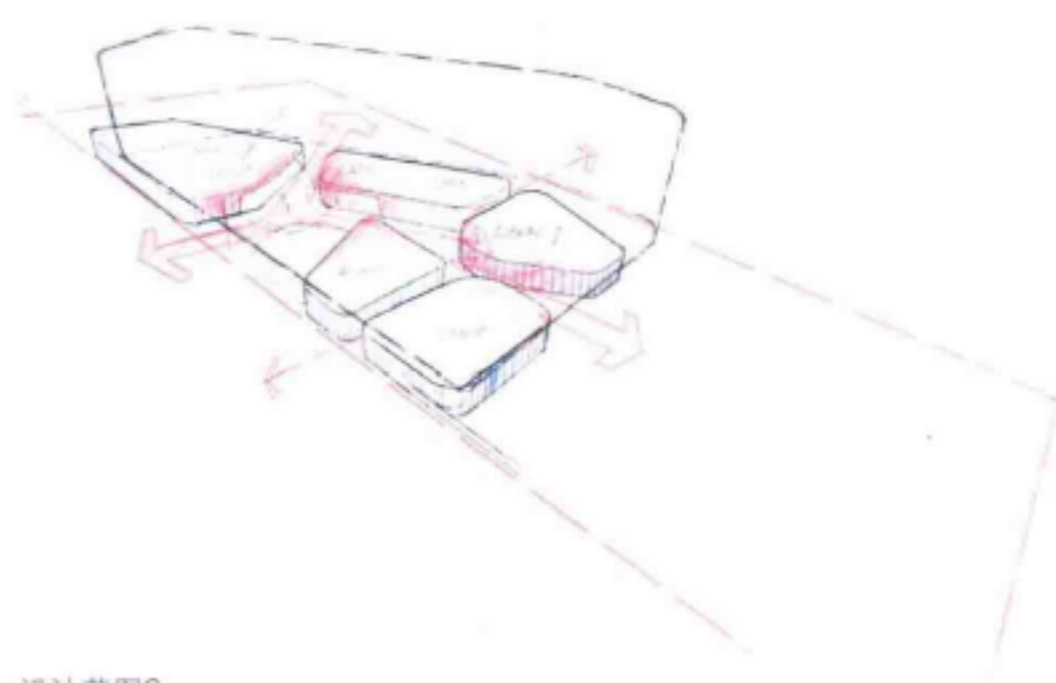
该建筑的平面布局创造了两个主要城市空间。其中“北院”宽阔、开放，与街道相通。该部分被设计成鼓励社群进入，并与周末街市相连。而“西院”拥有维护良好的景观，专供学校使用，并构成了李娜尔大楼和该校运动区之间的交界区。运动区位于一个相邻现场，包括比赛级网球场、社区设施和公共空间。

地点 / 澳大利亚墨尔本里士满
客户 / 教育培训部（维多利亚区）
竣工时间 / 2017

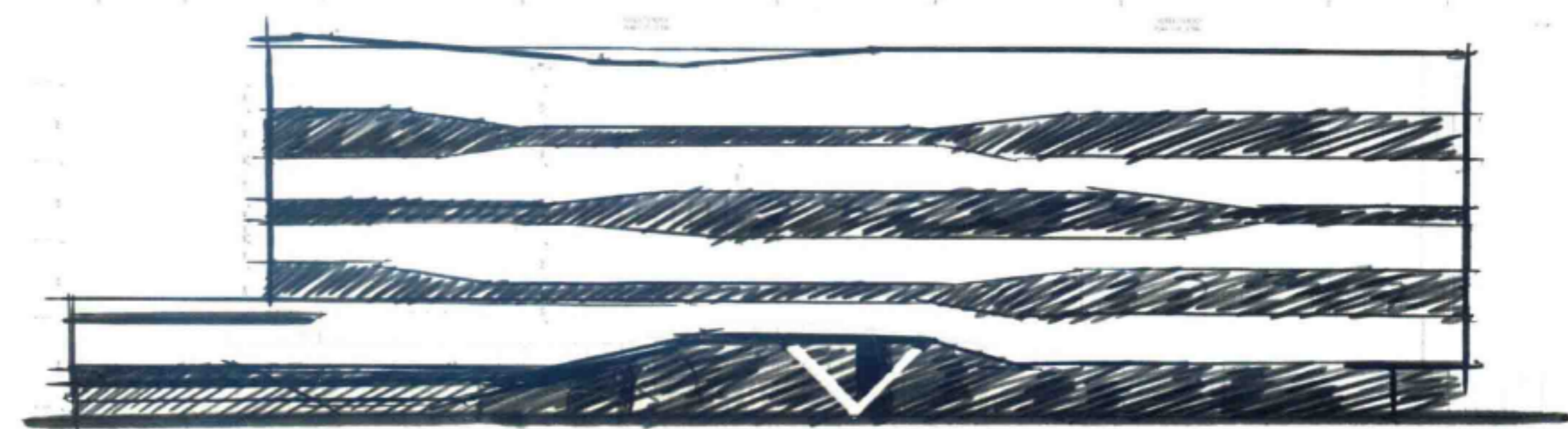




设计草图1



设计草图2



设计草图3



设计草图4



