

克劳德沃森艺术学校

设计单位：科恩·施尼尔建筑师事务所

项目团队：马丁·科恩、约翰·施尼尔、约翰·波特、马吉·本内森、
罗伯特·博伊德、布里吉特·卢萨尔

项目地点：加拿大多伦多市

竣工时间：2006年9月

项目面积：4 645 m²

摄影：汤姆·阿尔班

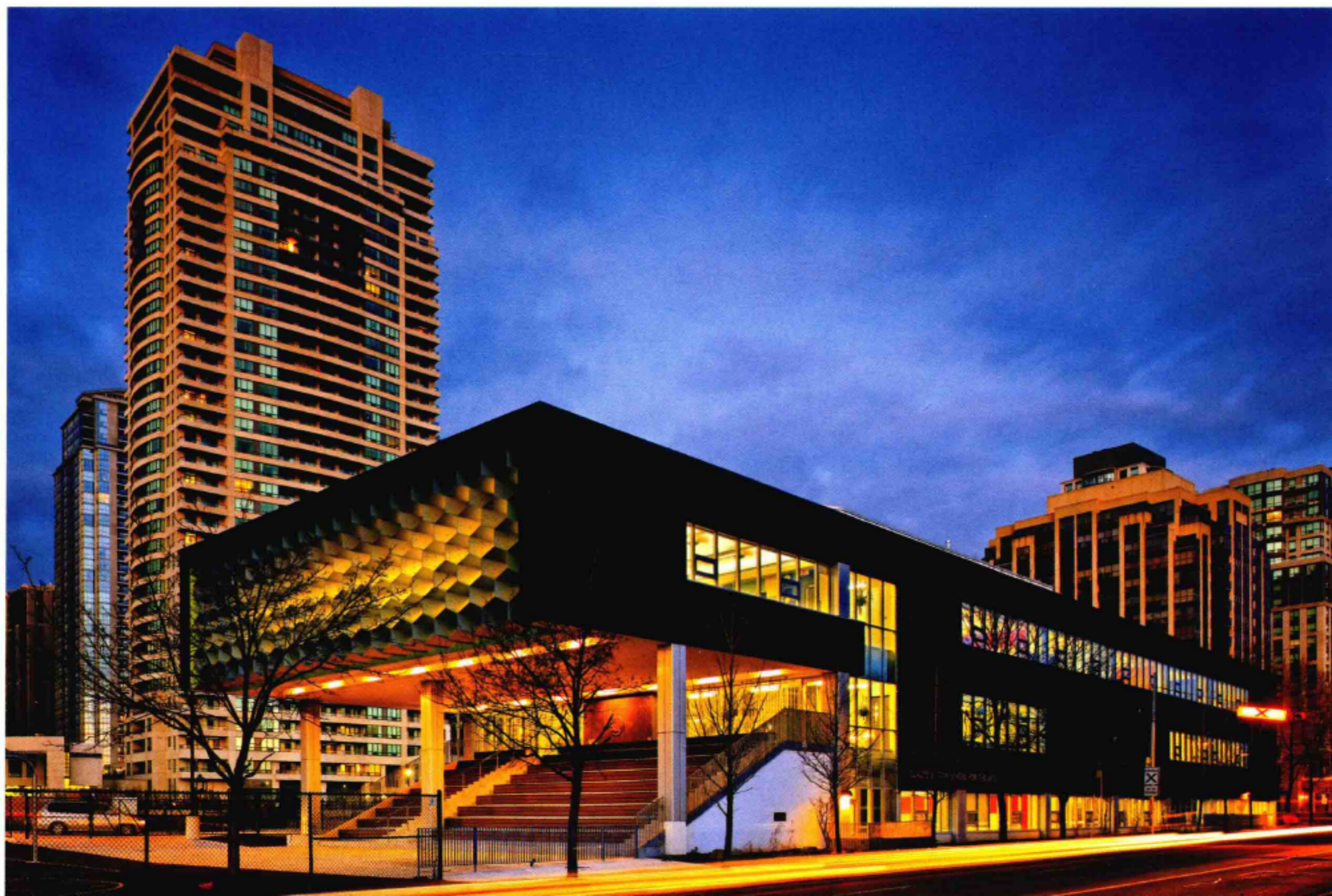
这是一个能够让您立刻感受到亲近、独特而又富有都市气息的地标性建筑。

克劳德沃森艺术学校提供专业的美术与表演艺术培训，而且也承接多伦多地区学校董事会设立的四年级到八年级的传统艺术课程。该校学生来自多伦多区的各个地方，并且都要通过艺术考核才能入学。克劳德沃森艺术学校是应用文化教育和小学初等教育的最高理想的象征。

该学校坐落于一城郊二级公路旁，周围毗邻高层居民建筑群，因此该项目属于一种简单而又紧凑的建筑形式，具有较强的街景风格，能够呈现出一种亲近而又可供观赏的建筑景观。

5万平方英尺的项目规划包括教师办公室和技术设施、传统教室、音乐室、戏剧室、美术室、一个小健身房和一个多功能教室等。连接各楼层的走廊横向移动，创造出这些形式多样而又相互协调的内部空间。

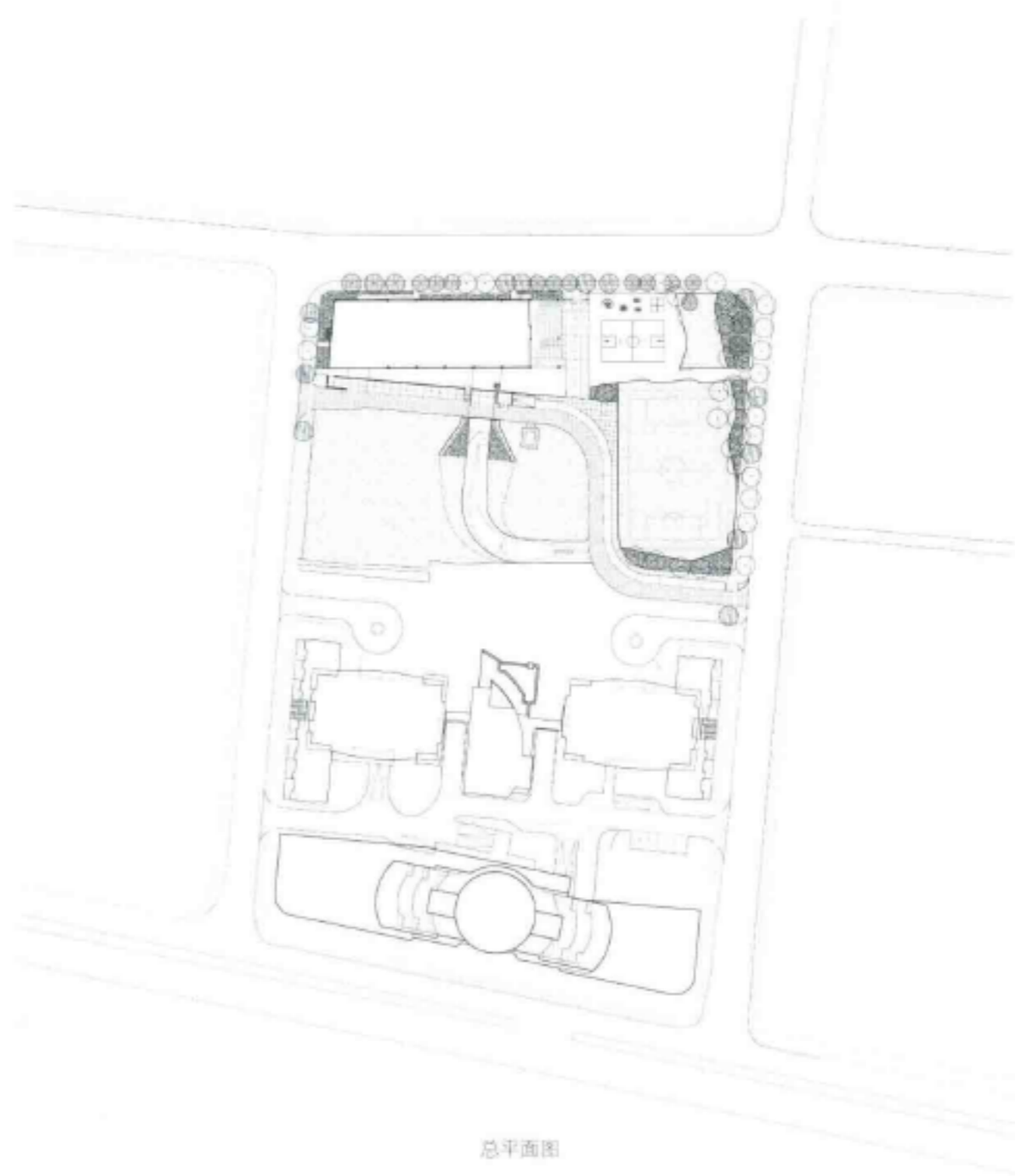
在一楼，走廊位于墙体一侧，从而为小健身房和音乐室留出更多空间。通过轻微下沉式的地面设计使天花板显得更高，同时保持了与街道之间良好的整体比例。二楼为行政管理、服务和专用区域，采用平行的走廊布局。同



时，下方双倍高度的体育馆充分显示了大跨度桁架结构。在顶楼，教室布置在一条中央通道的两侧，并且与图书馆相连。图书馆采用悬臂式结构向外凸出，提供下方的户外表演空间或为看台提供保护。

该建筑的主要设计特色是铝质遮阳板，保护图书馆的南侧免受刺眼强光的侵扰。六角形结构也象征着蜂巢精神，希望同学们都能够团结友好、和睦共处。

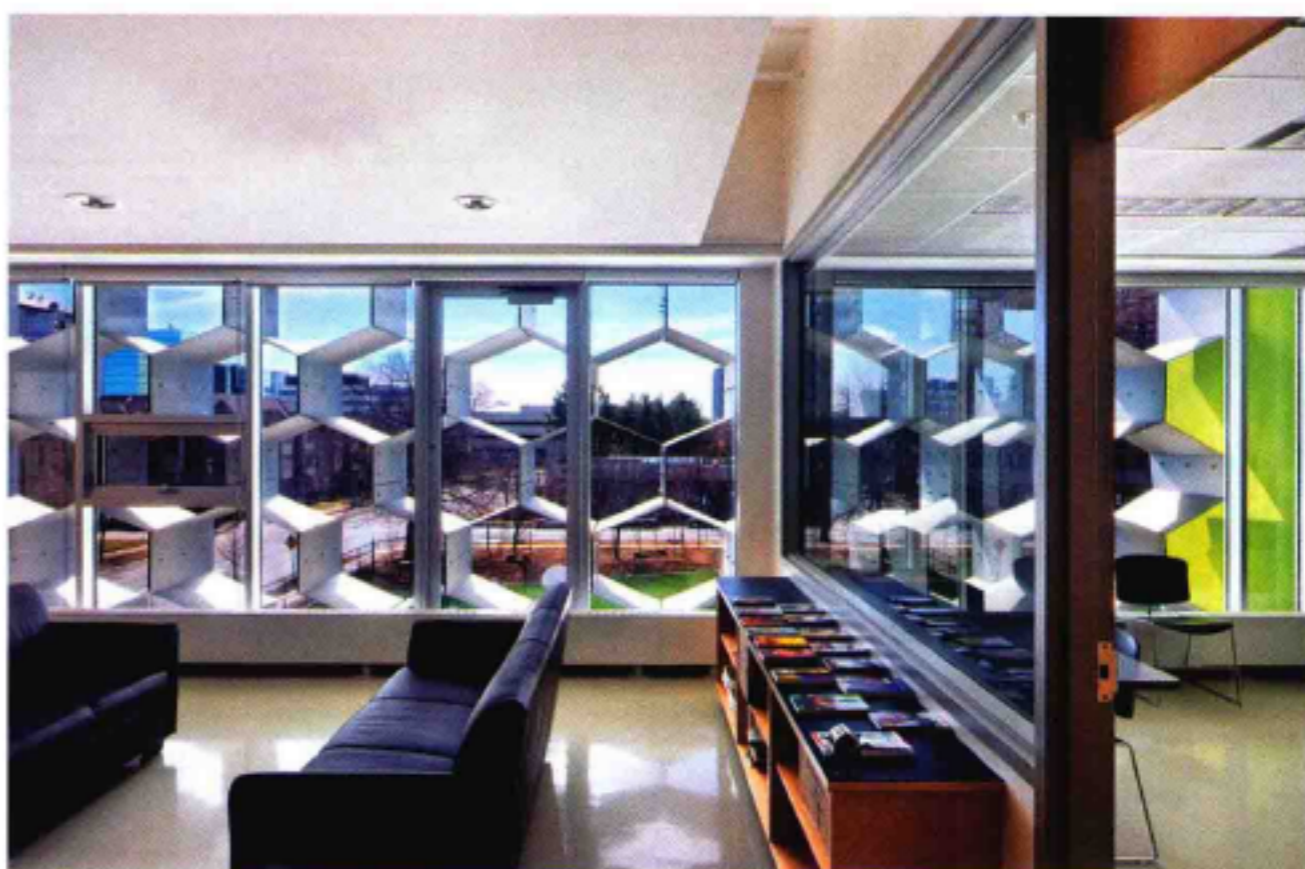
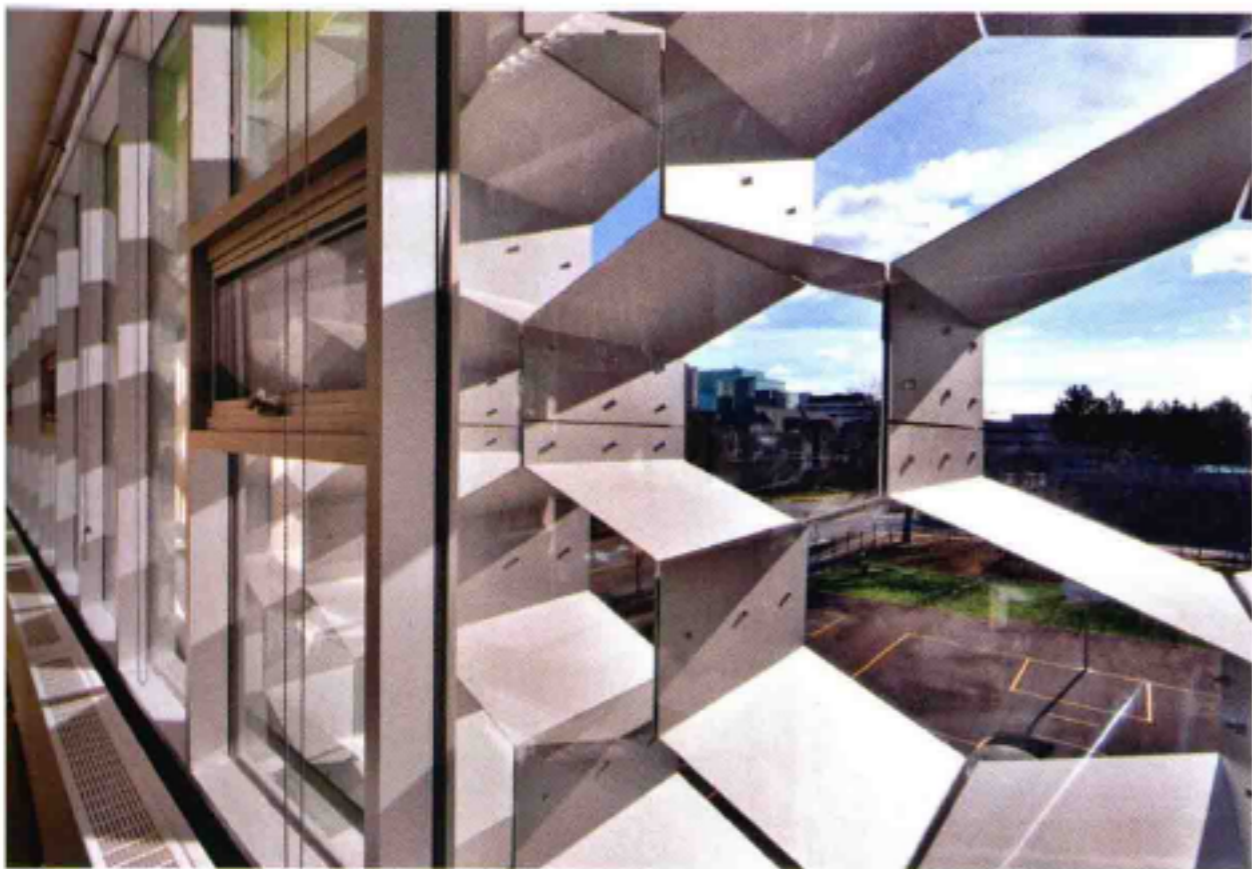
该设计方案充分利用自然照明，使其拥有优美的公园视野。通道空间宽敞而坚固，可以用于展示学生的作品，同时也可以供同学们在这里聚会和表演。

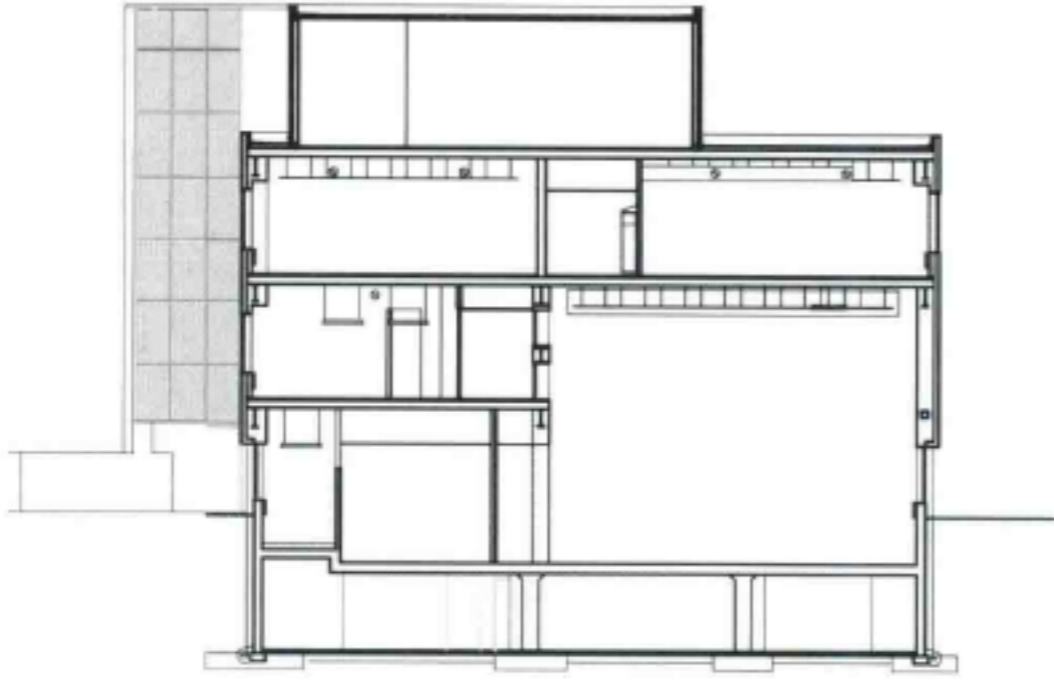


总平面图

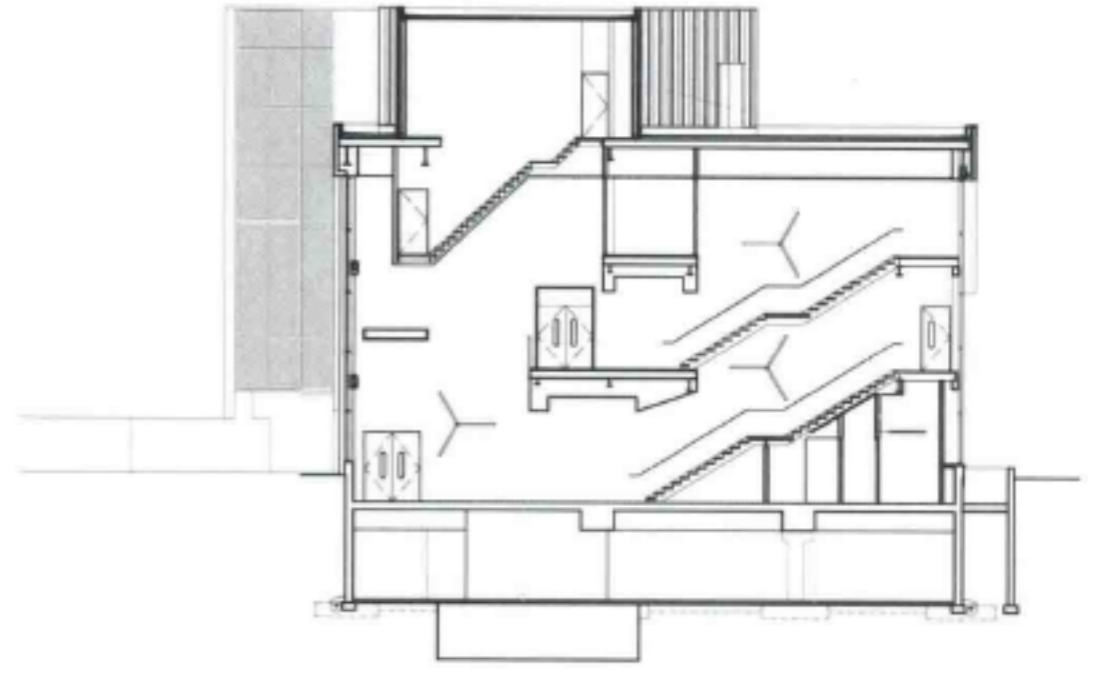




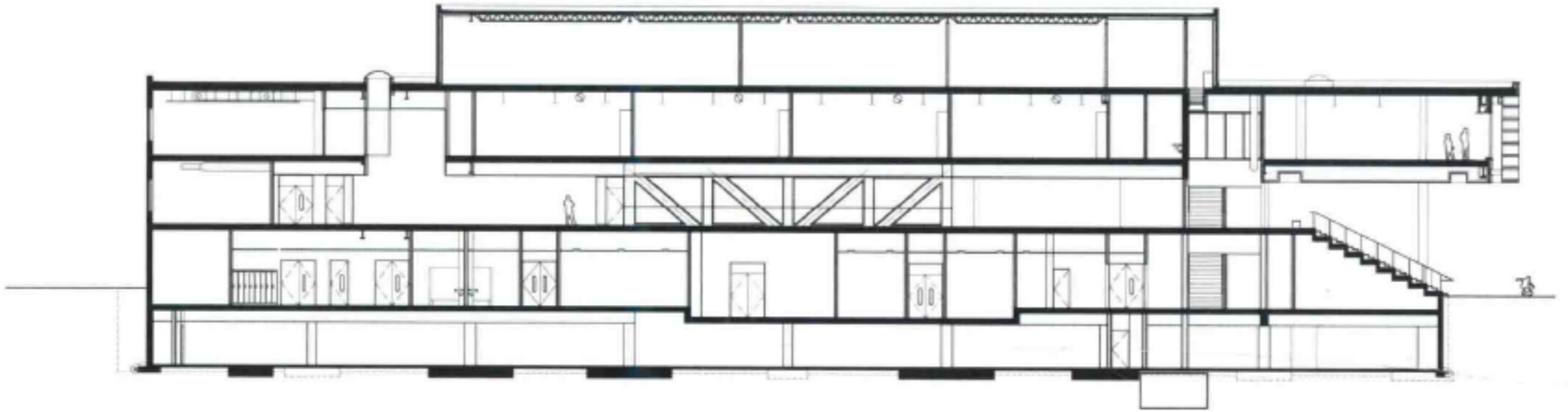




剖面图 1



剖面图 2



剖面图 3

