

## 射击馆

建设地点：天津市健康产业园区体育基地东北侧

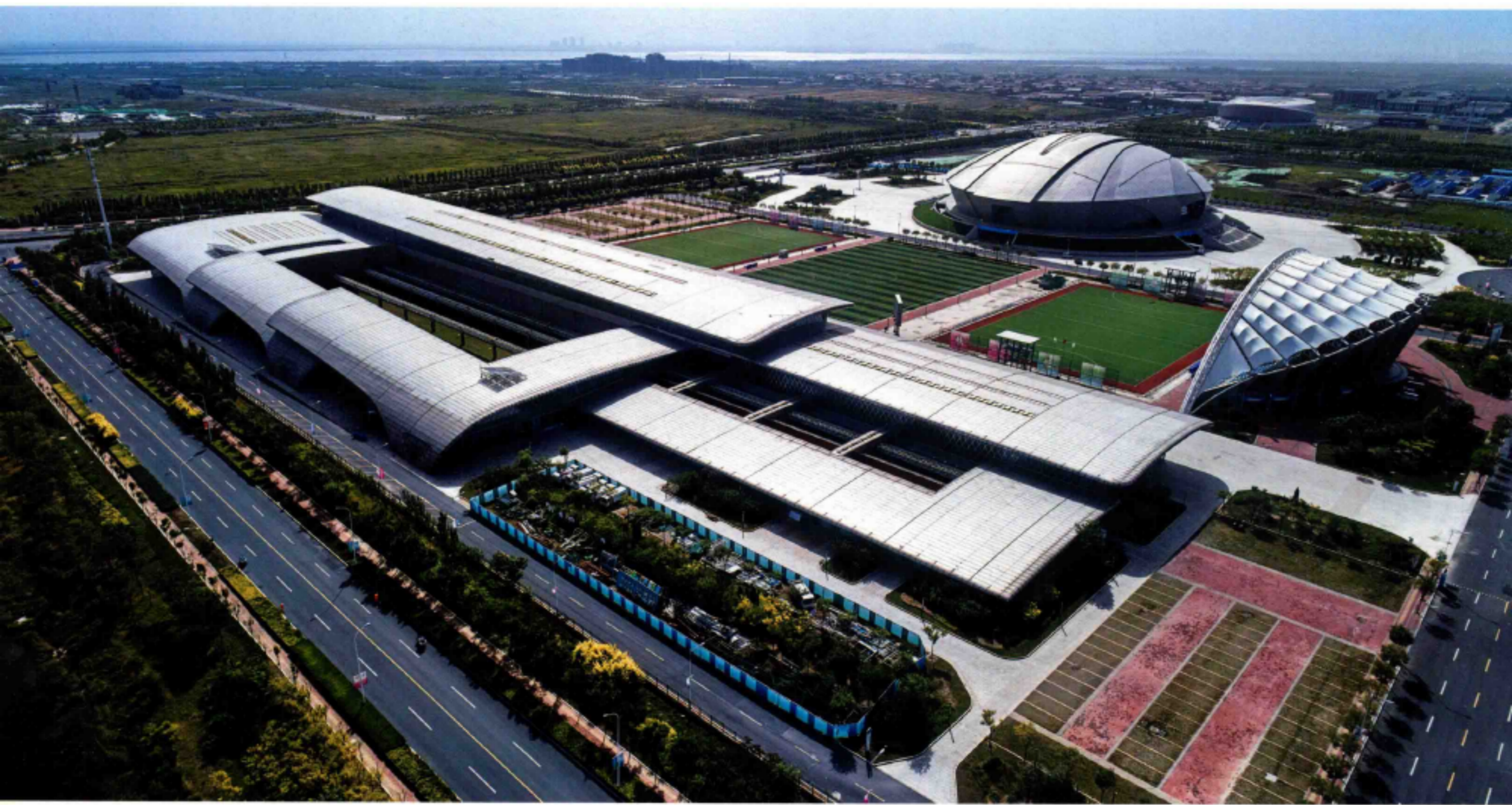
设计 / 竣工时间：2011 年 / 2013 年

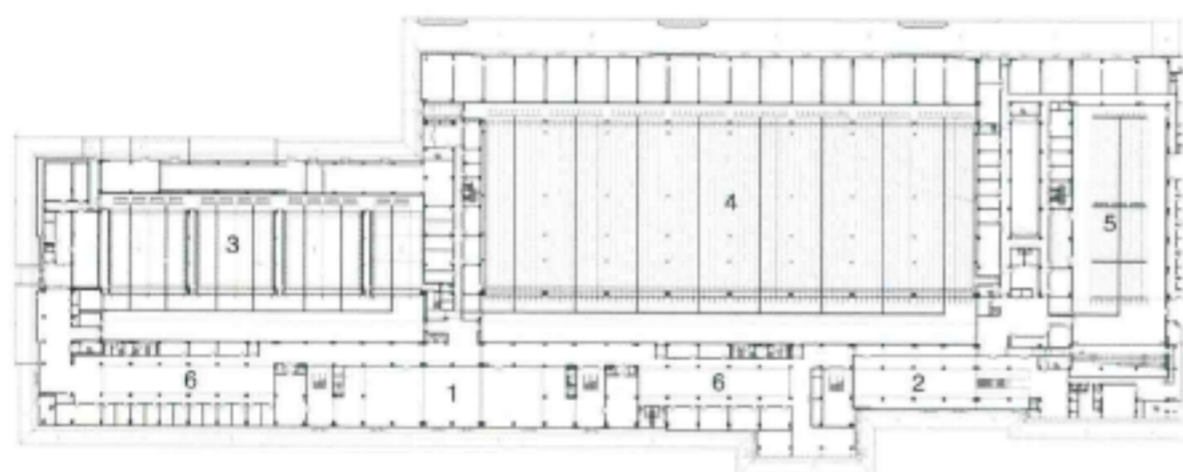
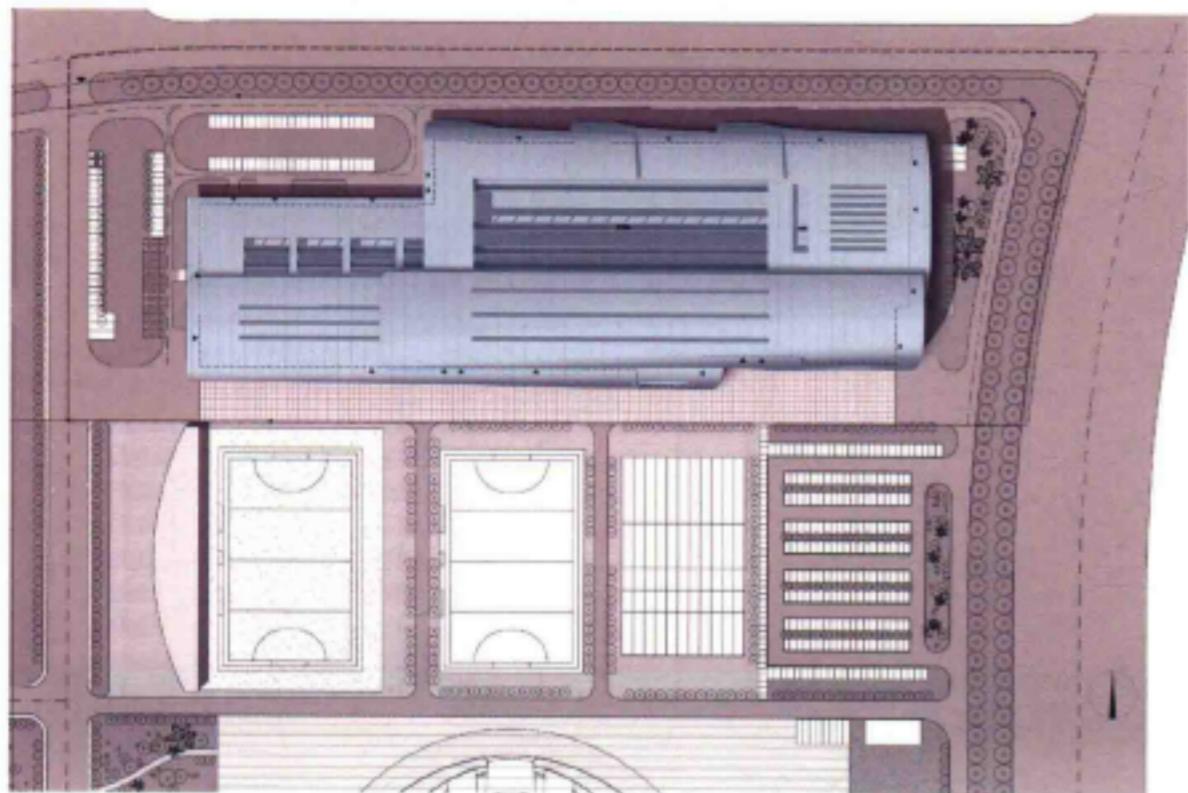
用地面积：74 811 m<sup>2</sup>

建筑面积：37 996 m<sup>2</sup>

主体建筑高度：23.9 m

观众席：2 665 座





0 10 20 40

- |               |               |
|---------------|---------------|
| 1. 预赛馆观众入口大厅  | 4. 50 m 预赛射击场 |
| 2. 决赛馆观众入口大厅  | 5. 决赛馆        |
| 3. 25 m 预赛射击场 | 6. 运动员休息区     |

## 项目概况

射击馆是承办第六届东亚运动会和第十三届全运会的场馆之一。建筑长 300 m，宽 100 m，主体 2 层，局部 3 层。射击馆主要设有 10 m 气手枪预赛赛区、25 m 预赛赛区、50 m 预赛赛区和决赛馆 4 个部分，商业性质的全民健身用房设置在建筑北部。

建筑造型设计以“速度”为主题，将射击运动中子弹出膛的“速度穿越感”固化为建筑语言，主要用两个不规则的弧形筒体交错形成刚劲有力的独特体量。

射击馆的赛后转化功能定位为市区稀缺体育资源和中型观演剧场。平时，观众共享大厅可临时设置为羽毛球、乒乓球场地，决赛馆可改建成小剧场，实现了共赢。



