

山西大剧院

设计单位：夏邦杰建筑师事务所

竣工时间：2012年

项目地点：中国山西省太原市

占地面积：85 000 m²

建筑面积：73 000 m²

摄影师：沈忠海

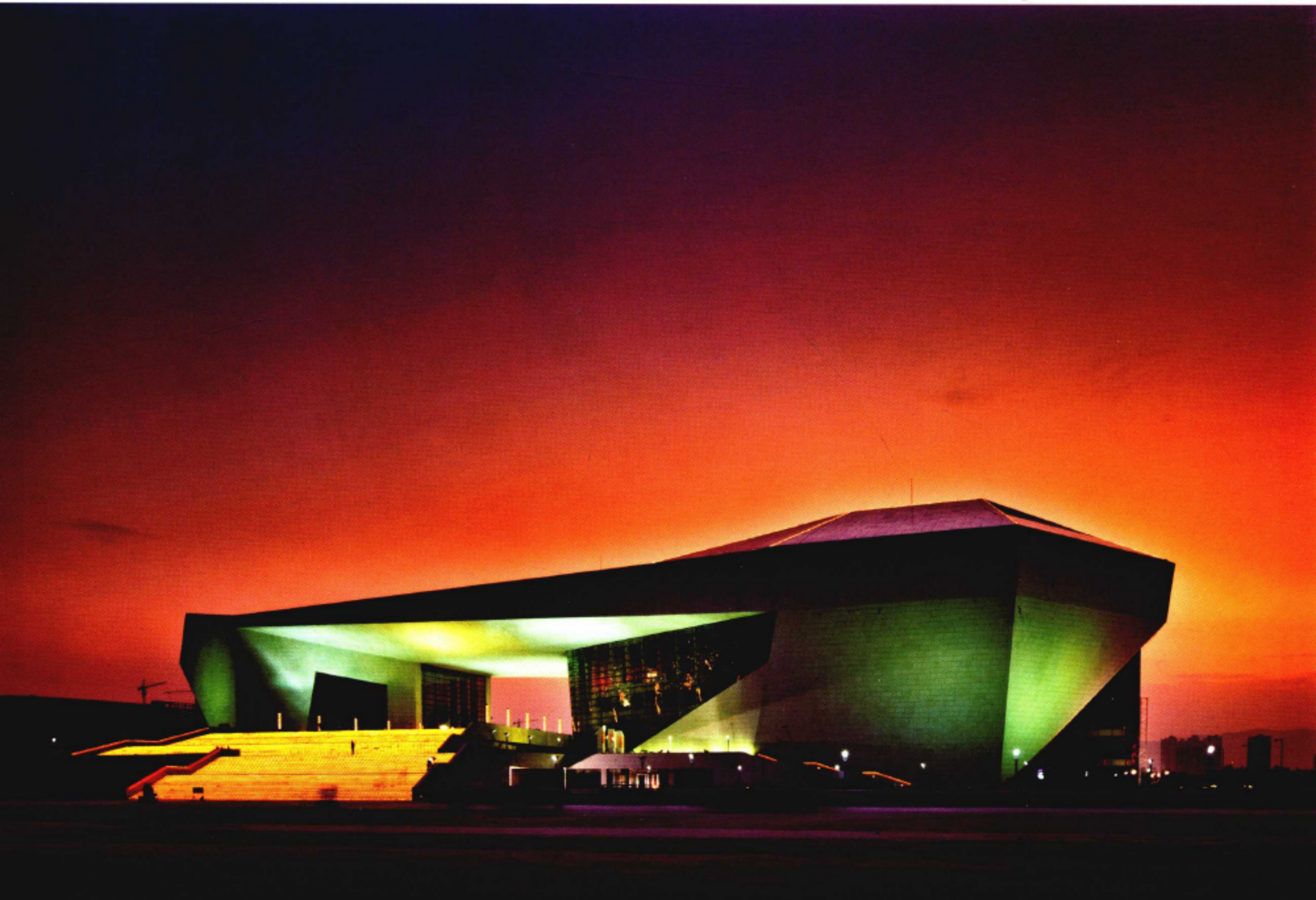
太原市是中国华北地区山西省的省会，位于吕梁山脉和东侧太行山脉之间盆地的中央。太原市正在经历着快速发展，尤其是在城市规划和建筑规模等方面。山西大剧院位于太原市长风商务区文化岛的中心，具有独特的地理位置，为太原市打造新商务中心发挥着重要作用。

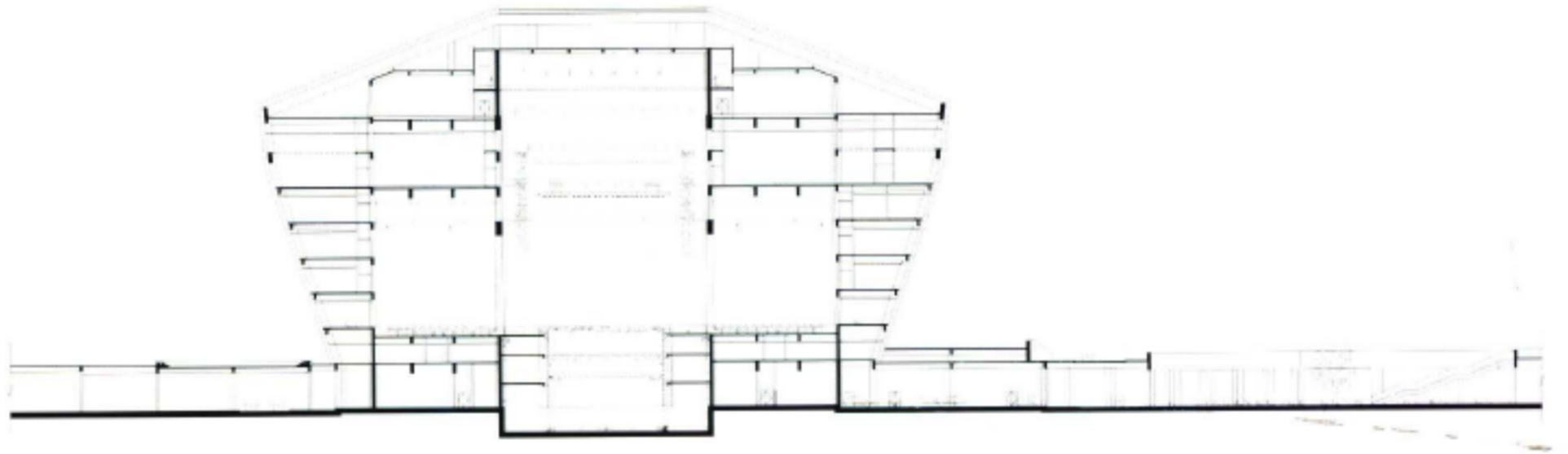
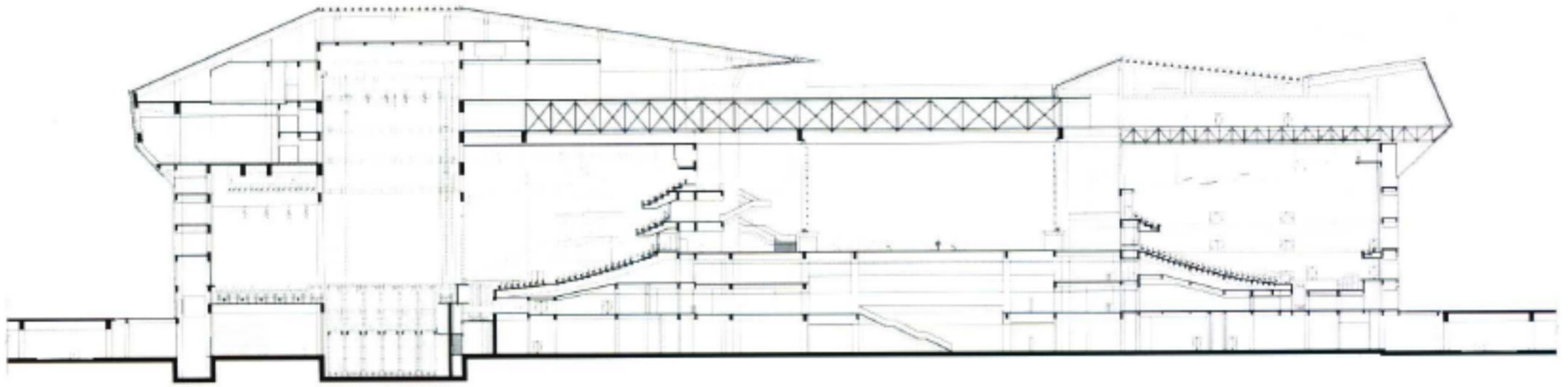
一件城市雕塑作品

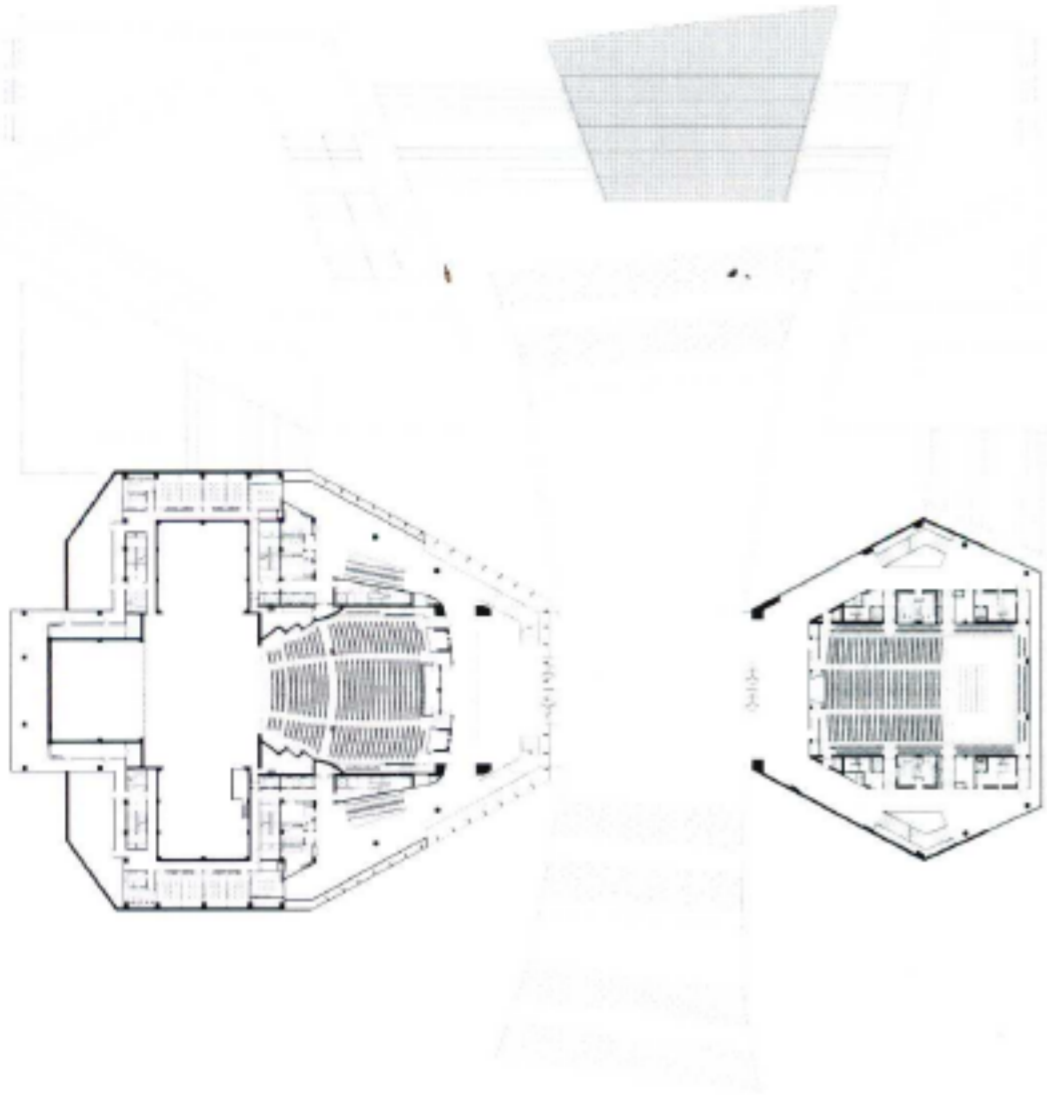
山西大剧院的北部包括一个可以容纳1 600人的大剧场，南部拥有两个分别能够容纳1 000人和600人的小型剧场。对于这些剧场和建筑内部的核心区域，设计师们的主要设计任务是实现合理、简洁的建筑体量。花岗岩建筑外墙采用光学材料，以敏感而多变的方式反射阳光和灯光，营造出一种独特的外观效果，使建筑看起来像是一件城市雕塑作品，进一步提升了周边环境的品质，也使该建筑成为城市的象征，不但为城市打造了一个地标性建筑，而且为人们提供了散步和游玩的理想场所。

一个开放式舞台

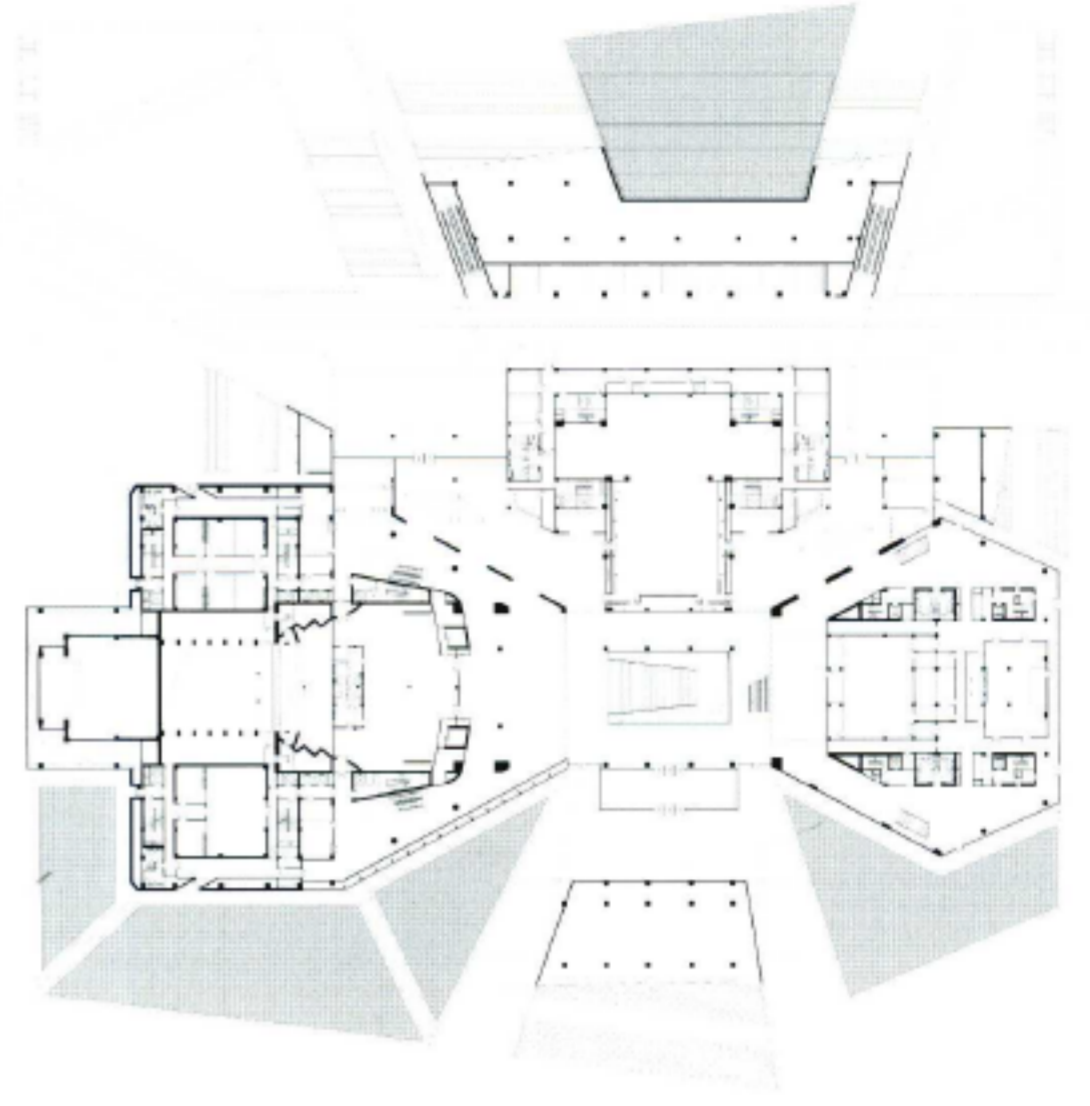
建筑的独特性还体现在这里是一个向市民开放的剧场。建筑中央设计了一个巨大的开口，仿佛一扇透明的窗户，为建筑提供了一个开放式的舞台。建筑下方设有散步道，可以用来举办各种表演活动，而且能够欣赏到政府大楼广场和优美的水景。这个巨大的开口将建筑与整个城市空间完美融为一体。



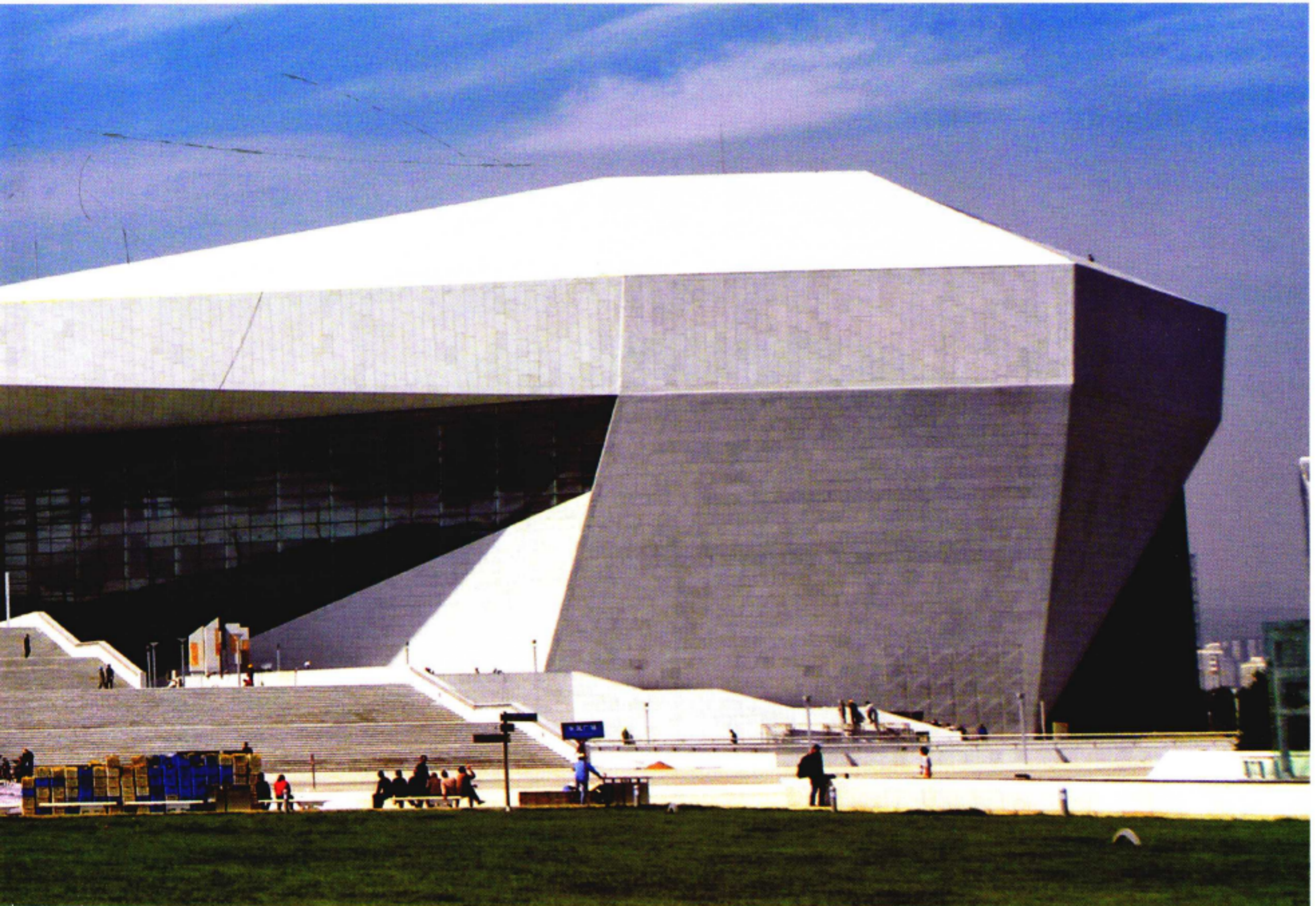




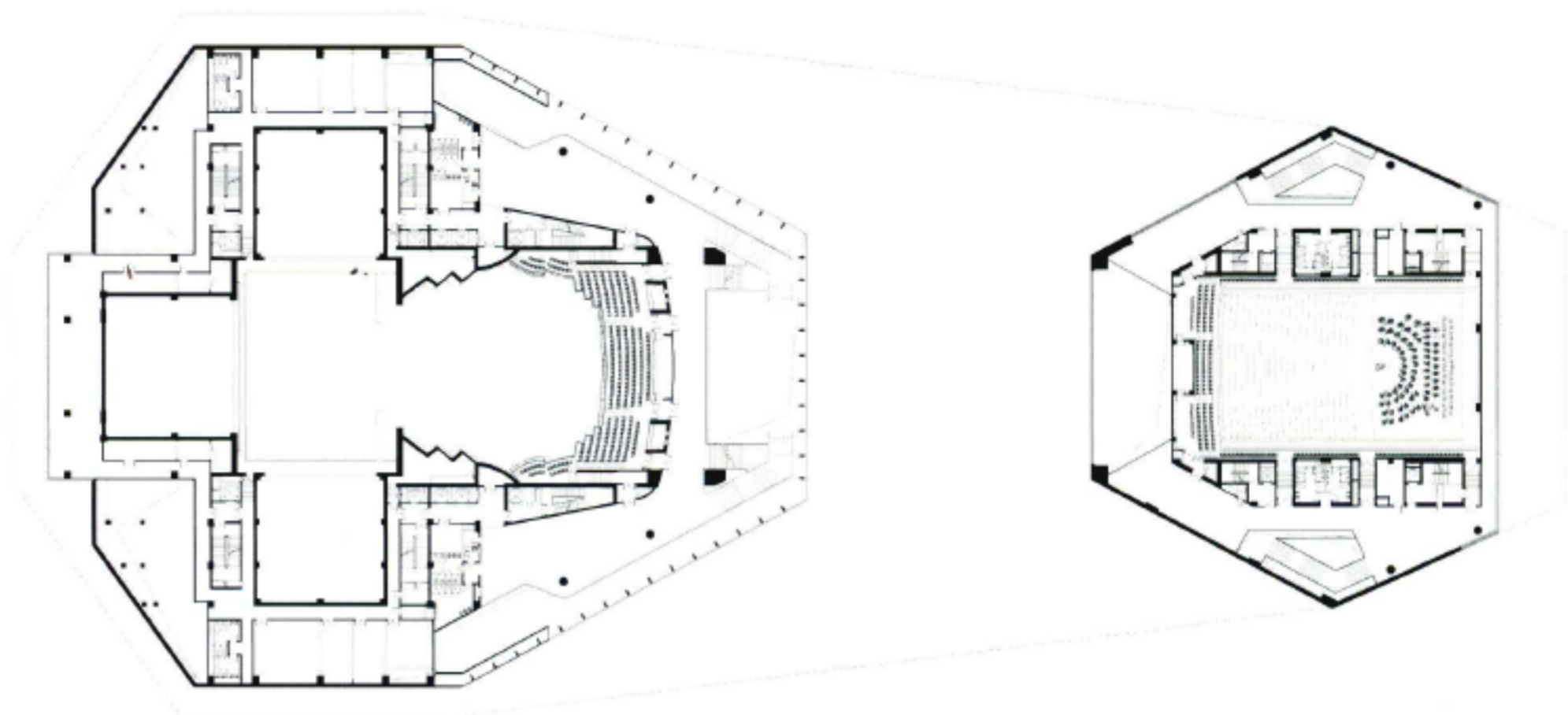
平直图 1



平直图 2







平面图 3

