

乌镇剧院

◎设计单位：大元联合建筑师事务所(台北)/会元设计咨询(上海)有限公司
◎业 主：乌镇旅游开发有限公司
◎项目地点：中国乌镇
◎建筑面积：6 920 平方米

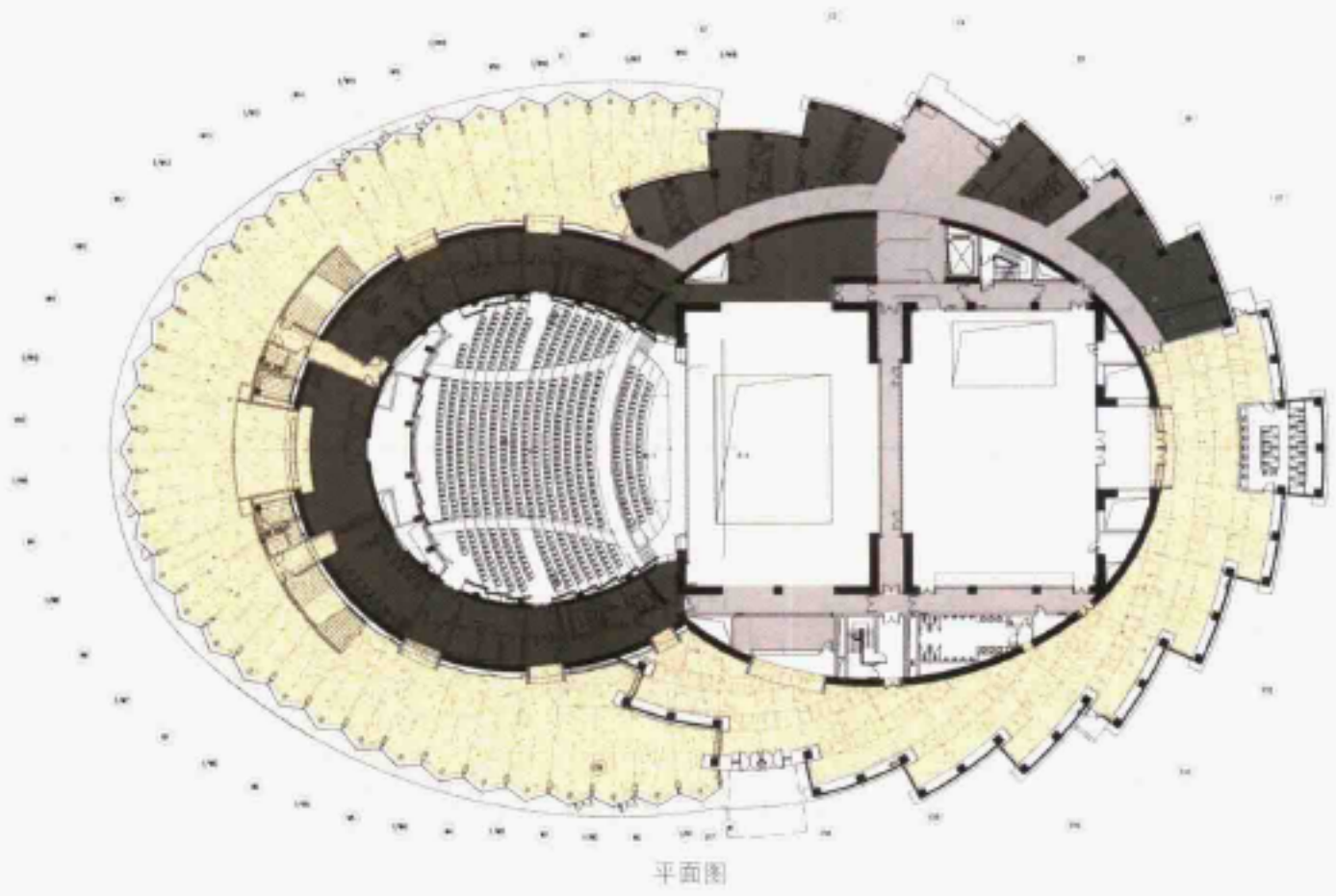
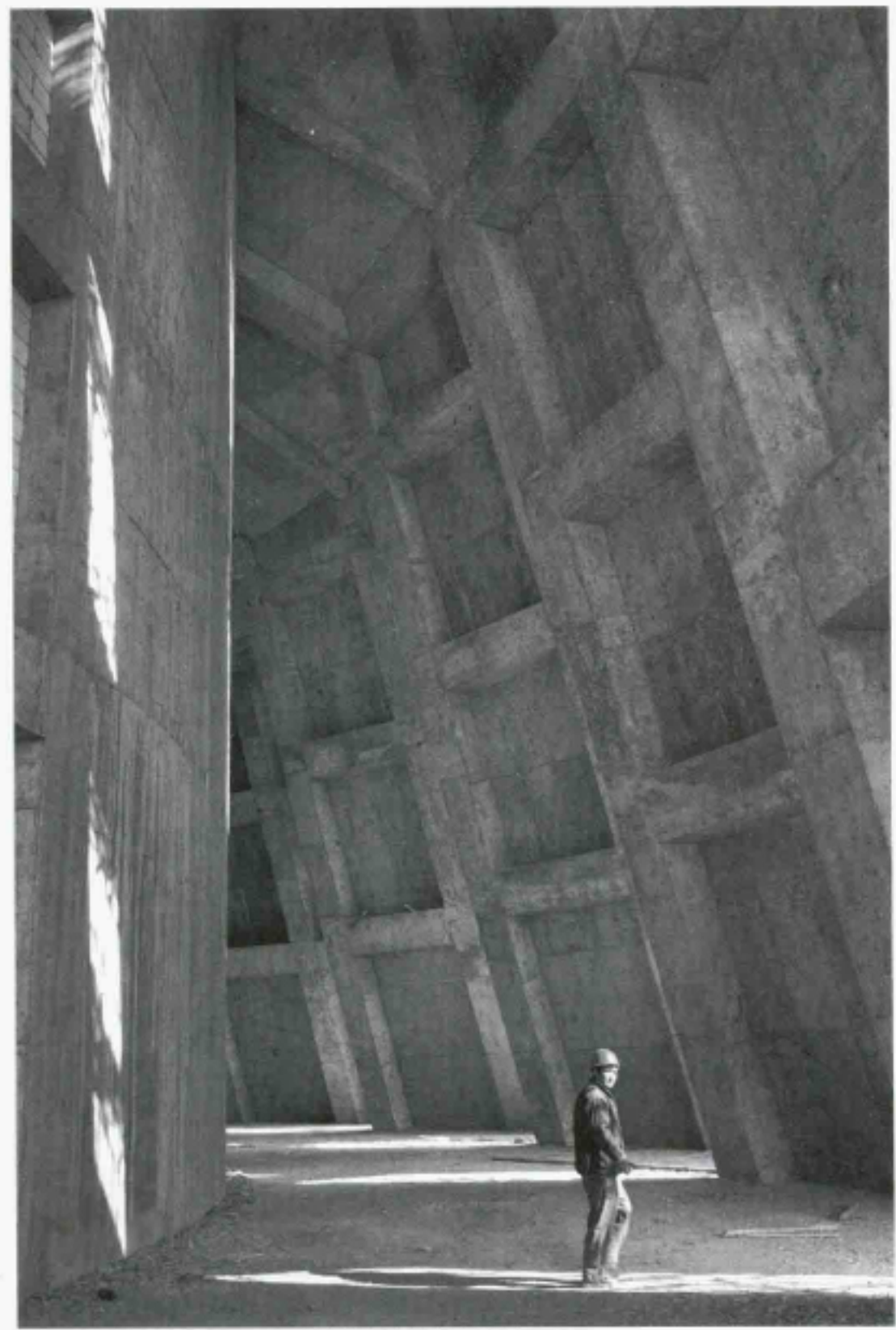
◎建 筑 师：姚仁喜
◎设计时间：2010年05月—2010年12月
◎基地面积：54 980 平方米
◎总楼地板面积：约21 750 平方米

本案位于江南水乡梦境似的古镇——乌镇。乌镇管理者将乌镇设定为国际重要戏剧节的活动据点。为了实现这个愿景，乌镇大剧院的设计委托了姚仁喜建筑师及其团队。

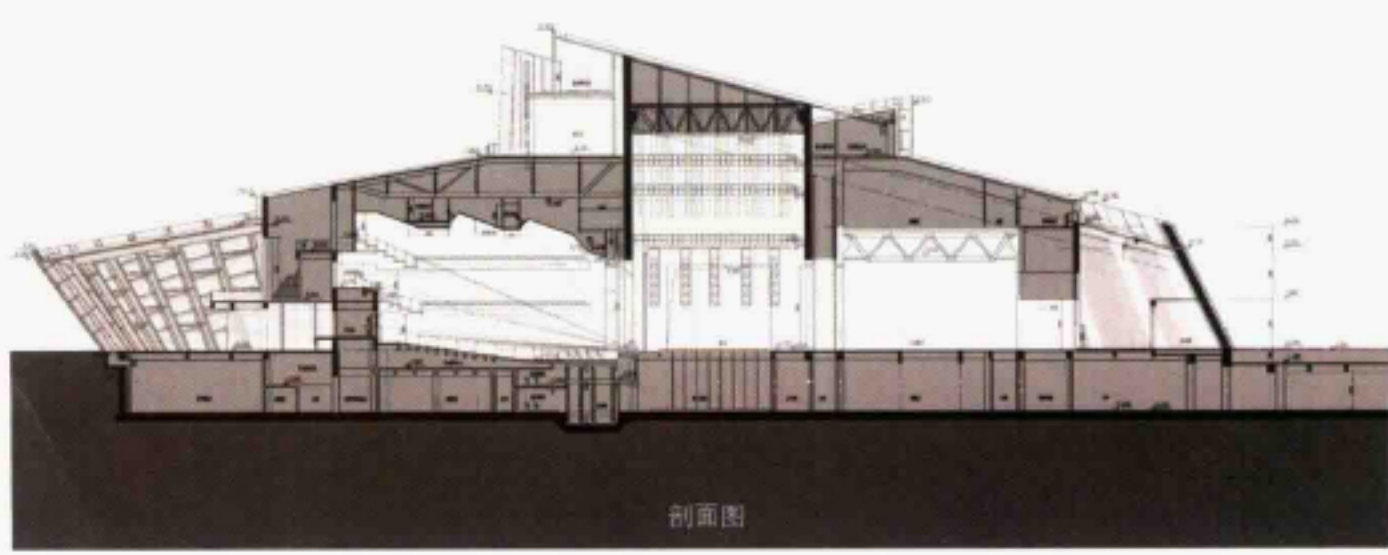
设计的最大挑战在于剧院的两个剧场：1 200席的主剧院及600座的多功能剧场，背对背，满足现代剧场机能却又不突兀地融入这片古典精巧的水乡。设计应用代表吉兆的“并蒂莲”的隐喻，将这个寓意祥瑞蓬勃的形象，转化为一实一虚的两个椭圆量体，分别配置以两座剧场，重叠并蒂的部分则为舞台区，舞台可依需求合并或单独利用，以创造多样的表演形式。

而由于兼具戏剧节表演与观光的双重机能，剧院将满足不同形式的使用需求，提供包括传统戏曲、前卫表演艺术、时尚舞台秀、婚宴喜庆等活动的空间。

访客搭乘乌篷船或经由栈桥步行到达剧院。多功能剧场位于建筑右侧，一片砌上京砖的斜墙，宛如花瓣层叠，包围出剧场的前厅空间；西侧的大剧院则以清透光亮的量体展现对比，折屏式的玻璃帷幕，外侧披覆一圈传统样式窗花，在夜晚泛出的幽幽光影反射在水面上，为如梦似幻的水乡增添另一番风情。



平面图



剖面图

