

贝纳通日托中心

设计单位：阿尔贝托·坎普·巴扎建筑师事务所

竣工时间：2007年

项目地点：意大利特雷维索市

项目面积：1 868 m²

摄影：铃木久夫，马可·赞塔

我们建造了一个由九个小方块组成的正方形建筑。中央的方块向上凸起，从门厅高度向室内引入充足的自然照明，而教室则布置在周围的方块内。

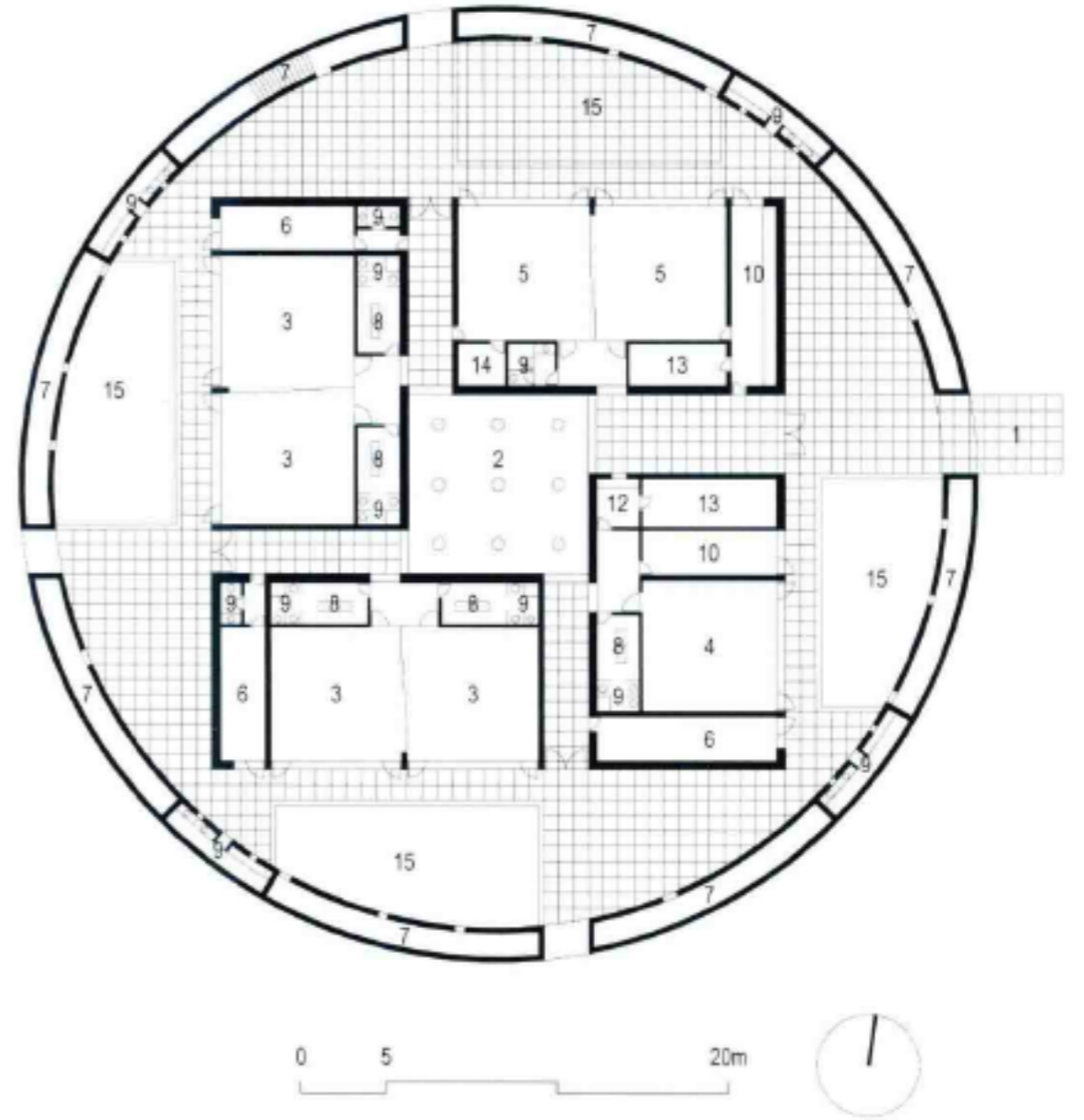
这个正方体结构位于一个由双层环形外墙组成的更大的环形外壳当中。四个庭院朝向天空打开，分别代表地球上的四种基本元素：空气、土壤、火与水。

围墙之间的空间作为孩子们玩耍时的“隐蔽”空间。四个庭院空间在弯曲和直线墙面之间不断变化，成为该项目的显著特点。

中央空间是该项目的最高部分，从上方向室内引入自然照明，使人们联想起哈曼正在通过天花板和四个立面上的穿孔收集阳光。

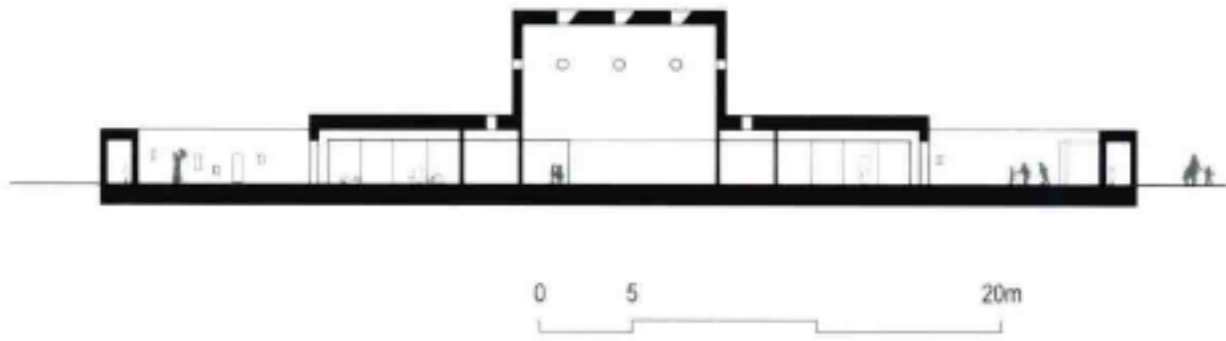
孩子们已经对该建筑有了充分的理解，在这里可以度过非常快乐的时光。



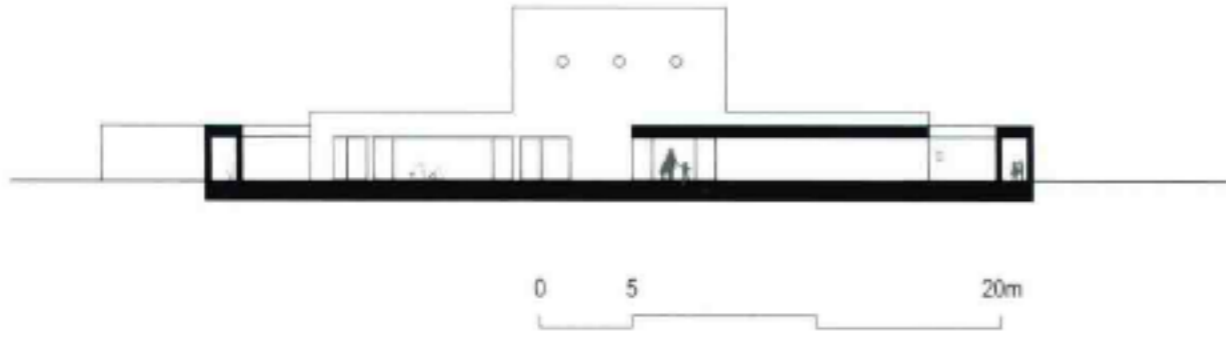


平面图

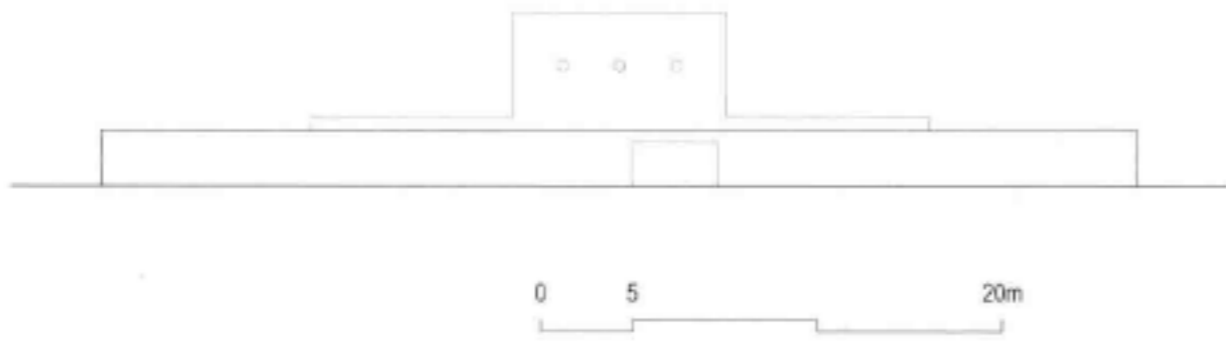




0 5 20m

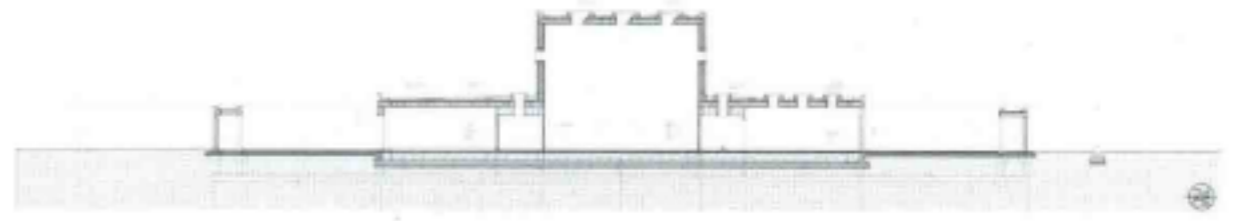


0 5 20m

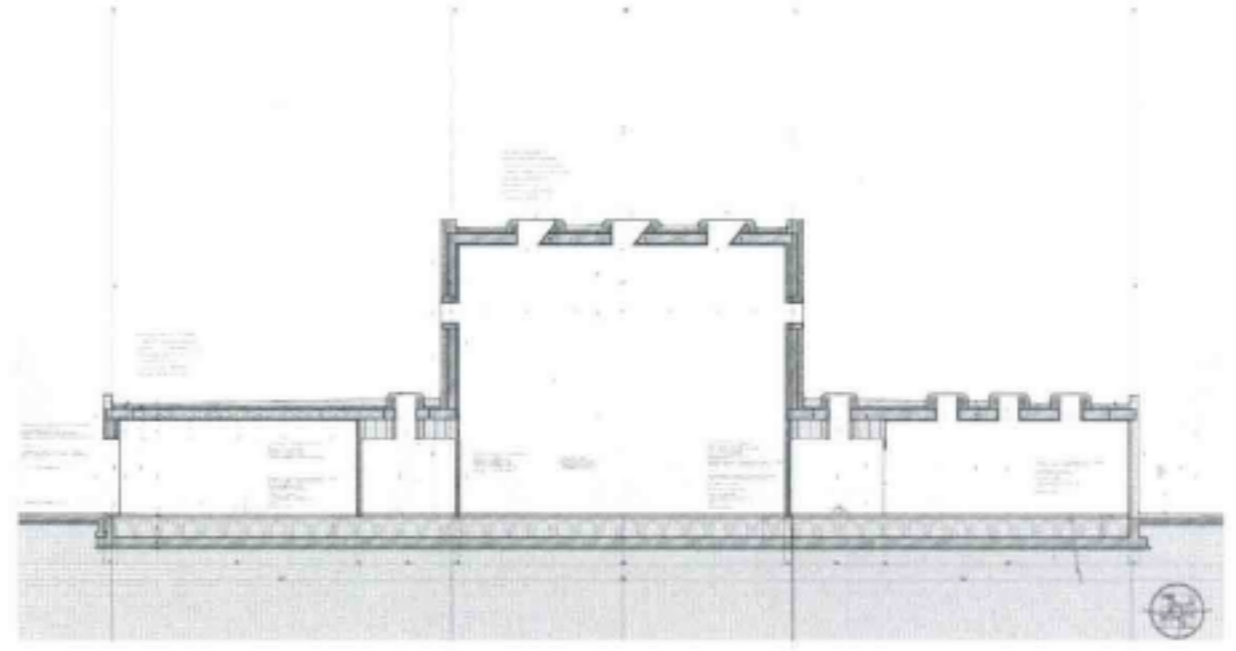


0 5 20m

剖面图 1



剖面图 2



剖面图 3

