

南城

◎设计公司：Jaspers-Eyers 建筑师事务所、A.2R.C建筑事务所

◎项目地点：比利时布鲁塞尔

◎竣工时间：2011年

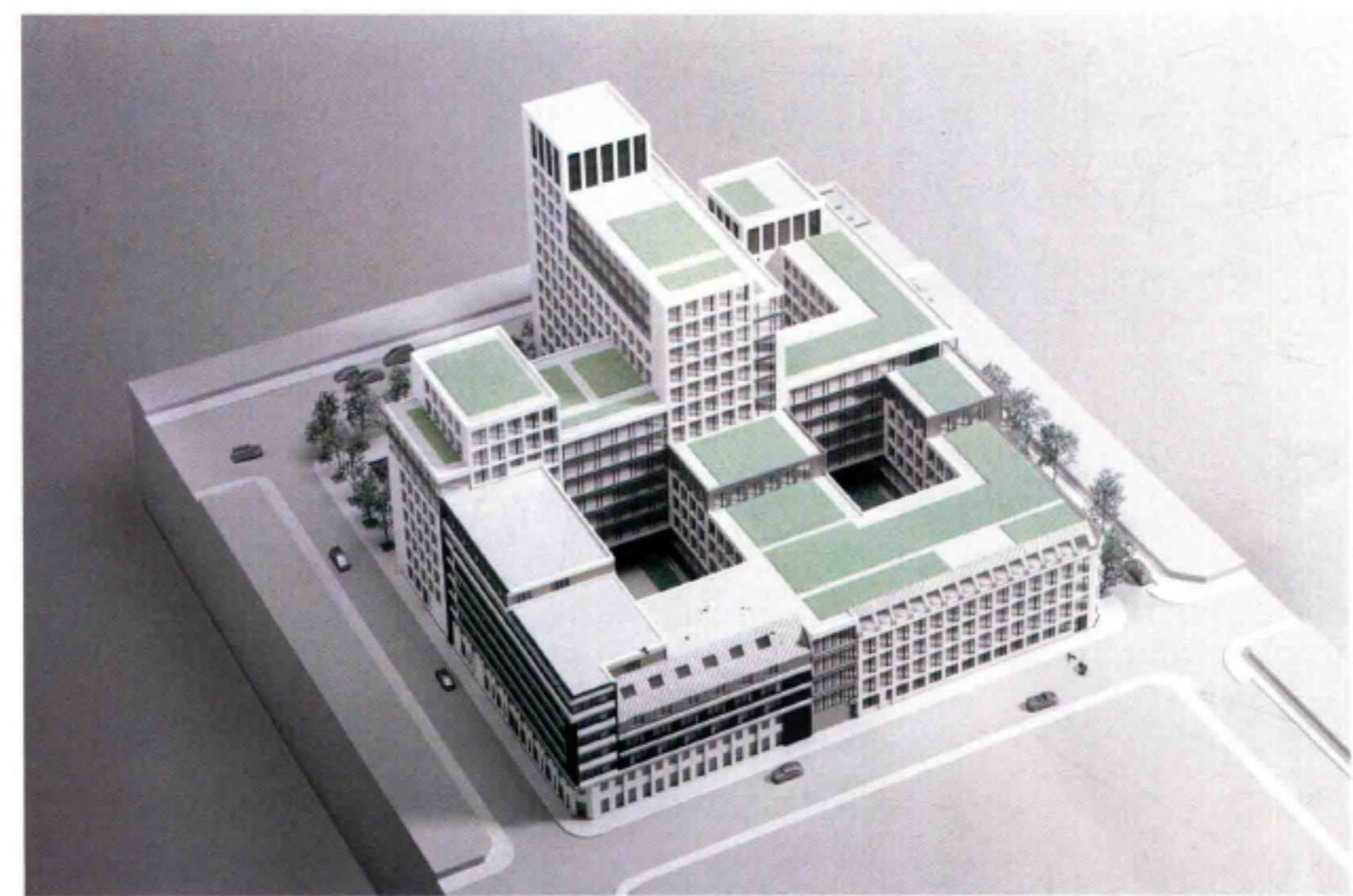
◎地上面积：39 380 平方米

“南城”项目高15层，位于高铁南站（提供从布鲁塞尔到阿姆斯特丹、杜塞尔多夫、法兰克福、伦敦和巴黎等地的高铁服务）入口的正对面，成为布鲁塞尔市的一个新地标，宣告城市中心开发项目的开始。

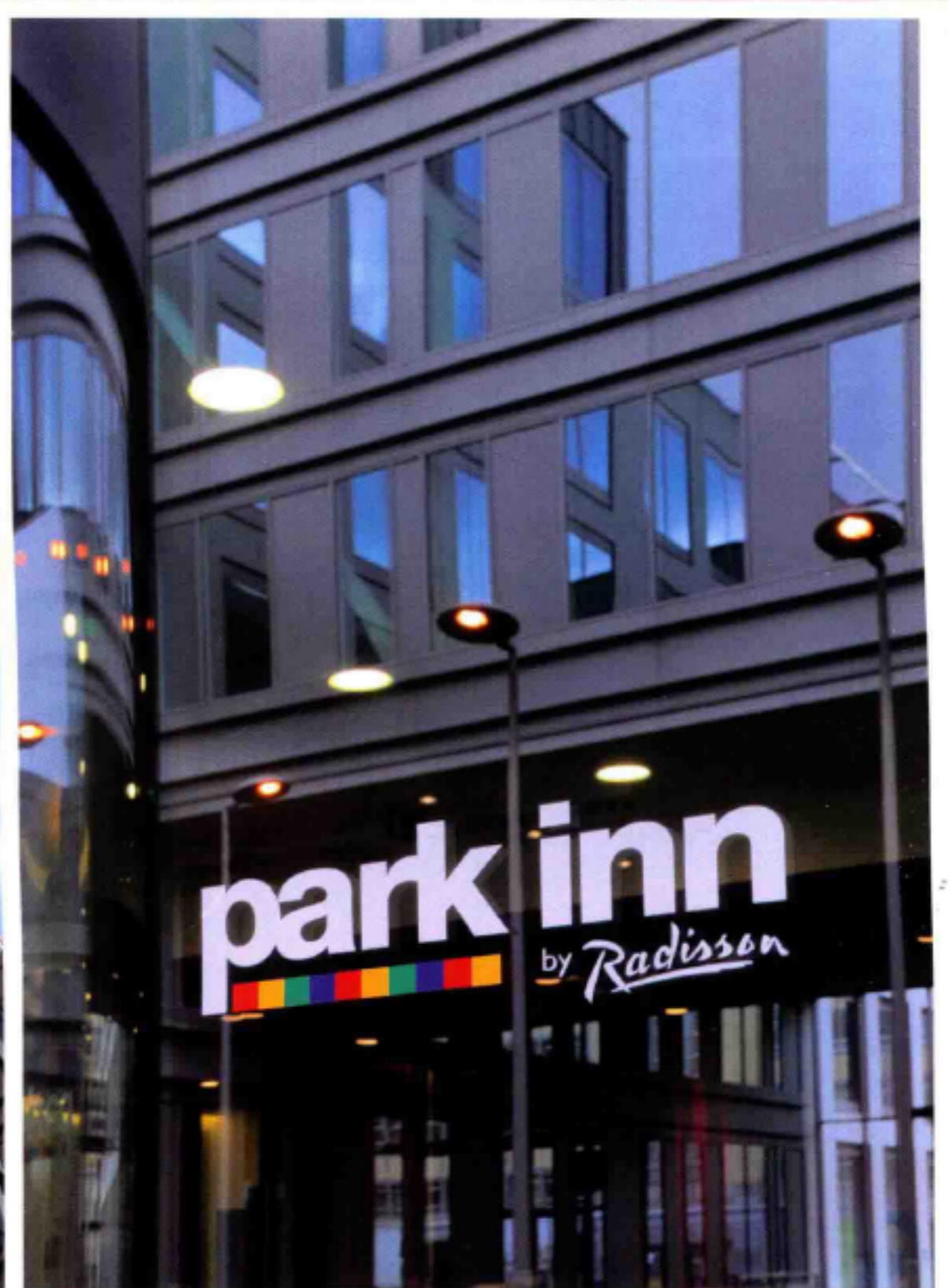
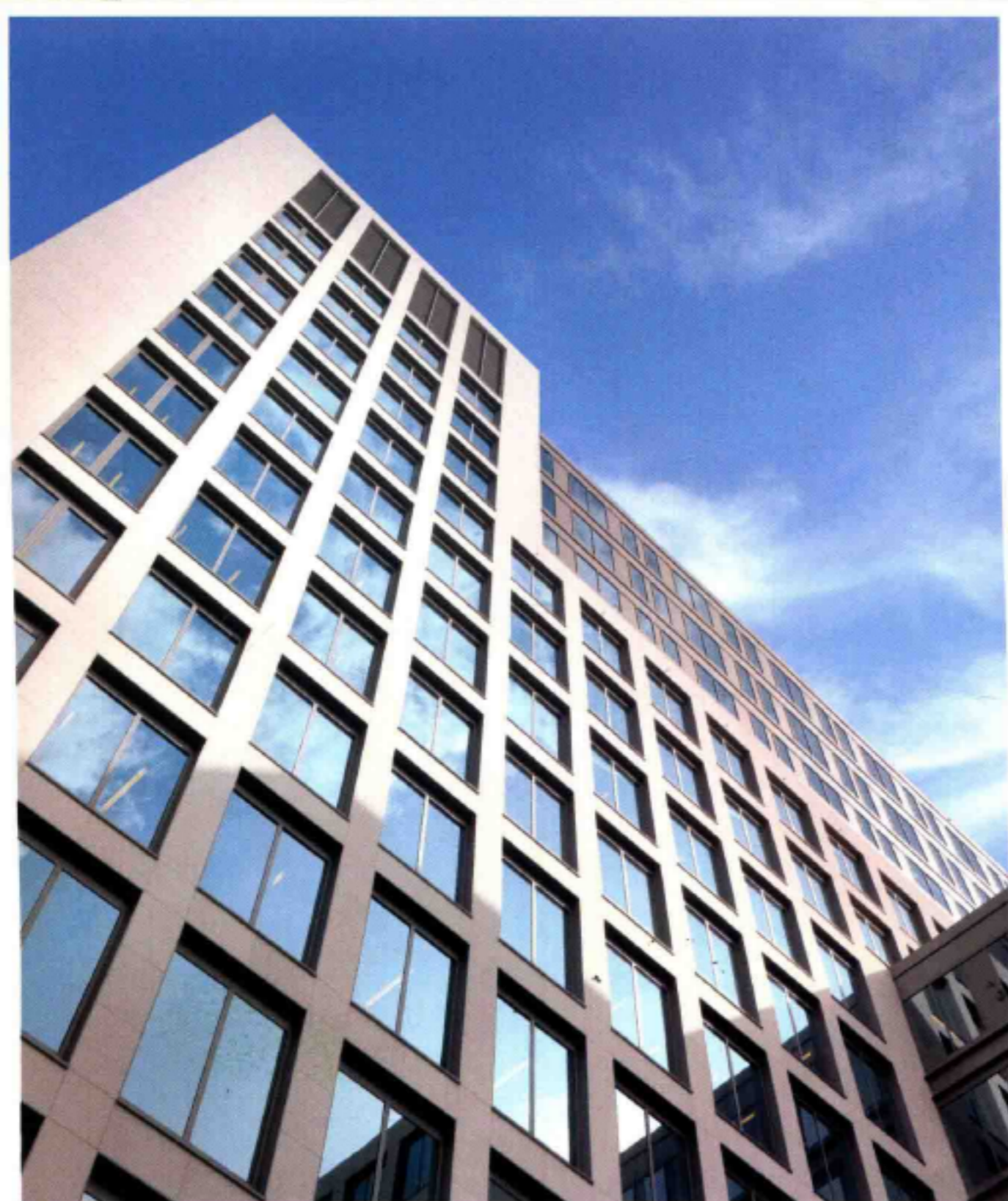
该项目为多功能综合体，包括办公室（18 547平方米的布鲁泰尔斯大厦和13 602平方米的冯斯尼大厦）和拥有142间客房的7 231平方米布鲁塞尔迷笛公园酒店，其中布鲁塞尔迷笛公园酒店由Rezidor酒店集团管理，提供会议室、酒吧和餐厅等服务

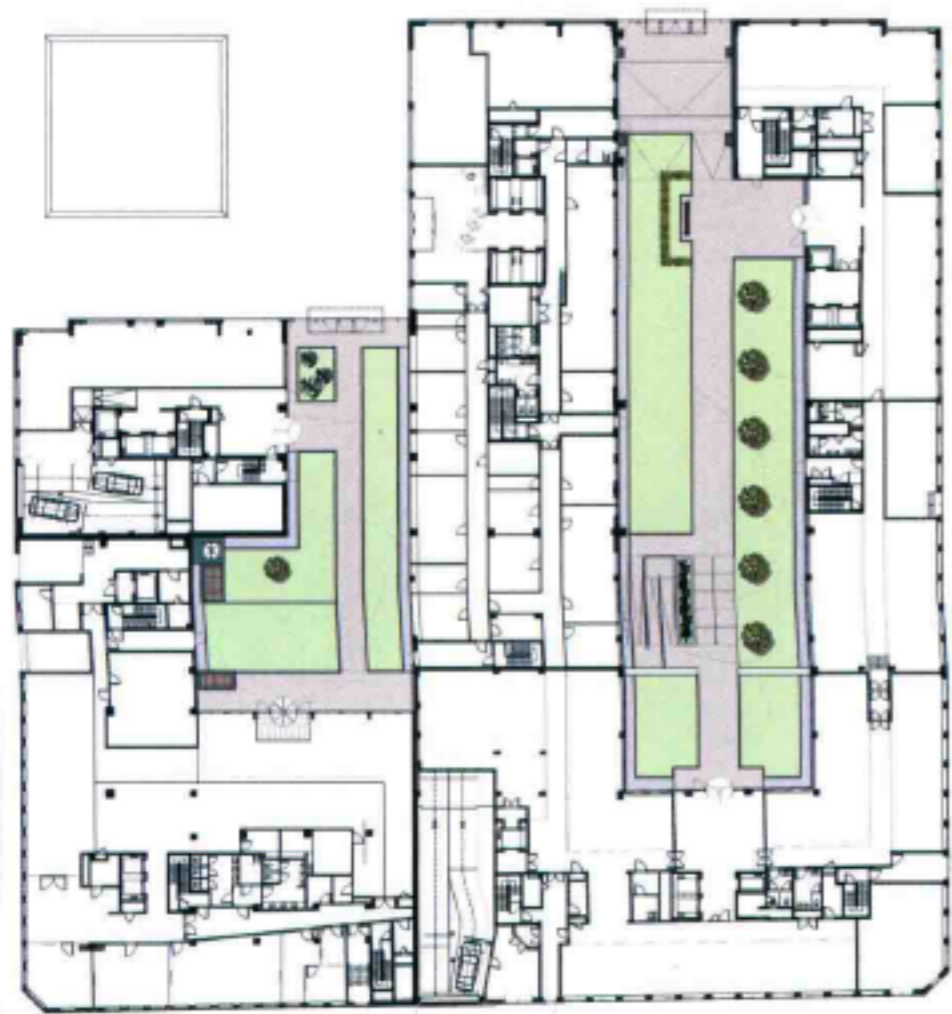
设施。“南城”项目围绕两个内部景观庭院布局，为住户和顾客提供自然照明和优美的绿化景观。此外，该项目在地面层还设置了一系列零售商店和一个能够提供200个车位的地下停车场。

建筑前方新建的公共景观广场在城市空间中打造了一片宽阔的宏伟空间，为公园酒店提供了一个热情好客的入口。该酒店的主入口正对高铁车站，所有其他酒店设施均位于建筑的后面，酒店客房朝向建筑一侧安静的街道，而优美的内部景观庭院朝向另外一侧。









地面层平面图

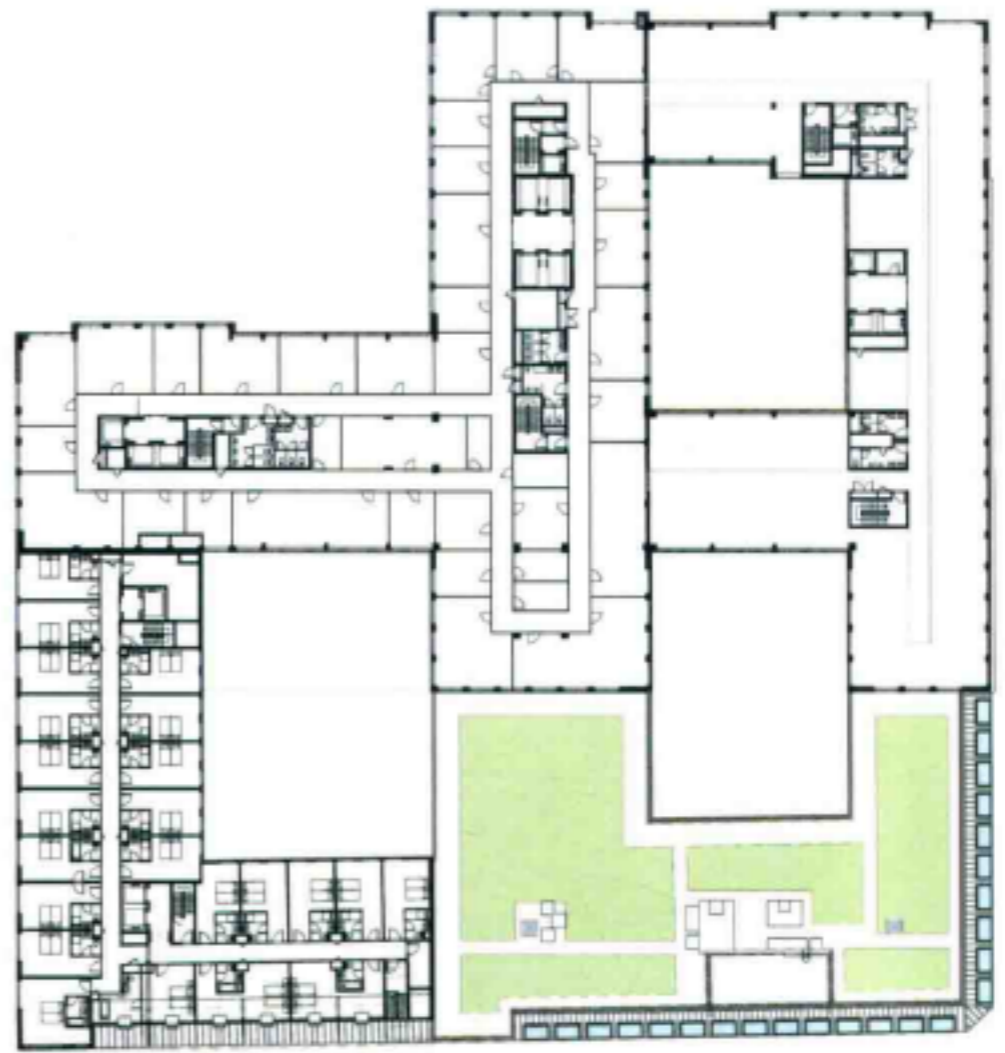


一层平面图





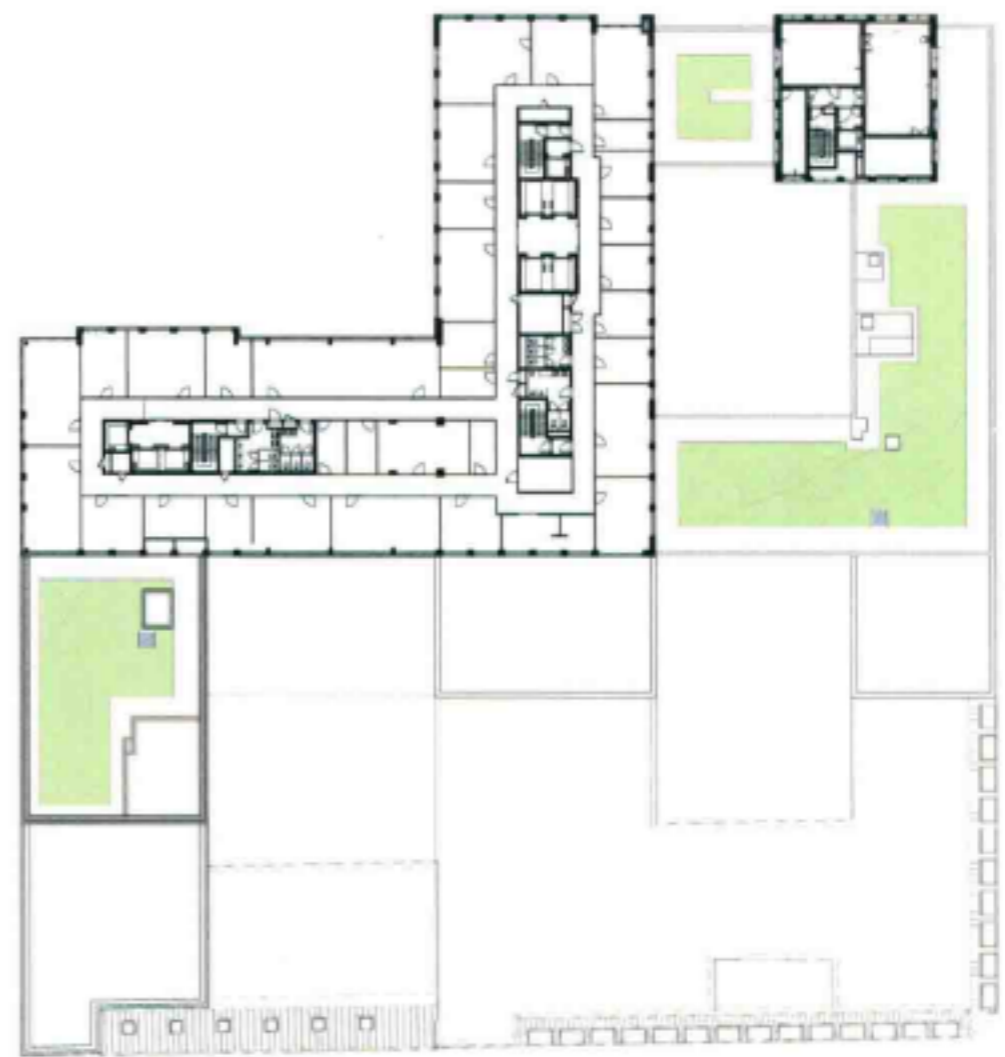
二层平面图



五层平面图



六层平面图



七层平面图

