

天津市残疾人体育训练基地

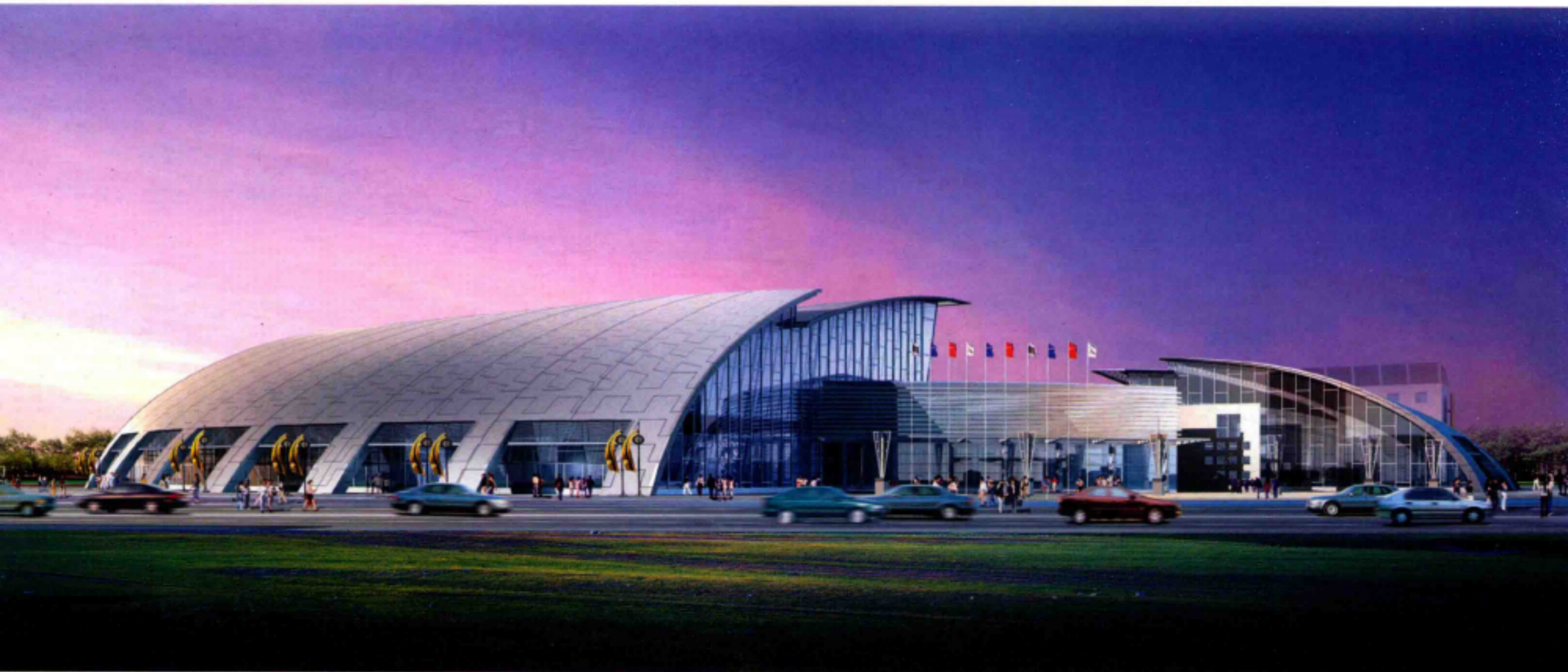
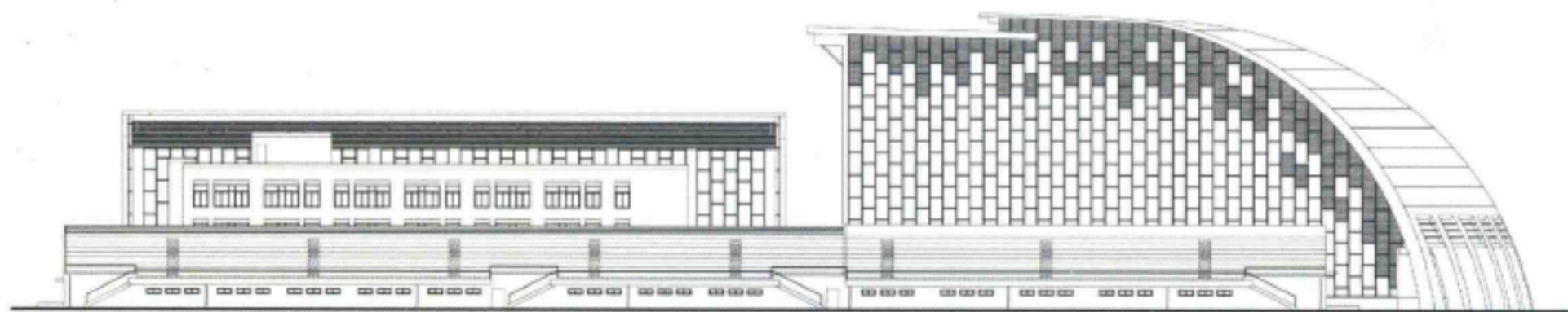
建设地点：天津市滨海新区学府路西侧

设计 / 竣工时间：2005 年 / 2007 年

用地面积：58 640 m²

建筑面积：26 560 m²

主体建筑高度：30 m



项目概况

天津市残疾人体育训练基地的主要建筑包括体育训练基地主楼（含综合训练馆和游泳馆）、运动员招待所和辅助设备用房。

由于主要服务人员为残疾人，建筑设计中处处以残疾人运动员和残疾人观众的特殊要求为主（例如，在游泳馆设计中考虑到轮椅无法通过泡脚池，特设计了一条专用通道），同时充分考虑了无障碍设施（包括坡道，无障碍电梯，专用更衣、淋浴、卫生间，扶手，无障碍客房、通道，低位公用电话，盲道，盲人过街音响等）。为实现残疾人“平等、参与、共享”的目标创造条件。

建筑造型以简洁、现代、流动、醒目为设计原则，综合训练馆和游泳馆的屋面为落地弧面，拥抱城市，使建筑与场地在空间上有机结合。圆弧屋面表现了运动感，也体现了力度，高科技材料的运用更强化了运动美。层叠的屋盖象征着运动的动感，象征着体育精神的飞翔，不同大小、方位的组合韵律体现着体育精神的动感与生命力。

