

康索现代艺术中心

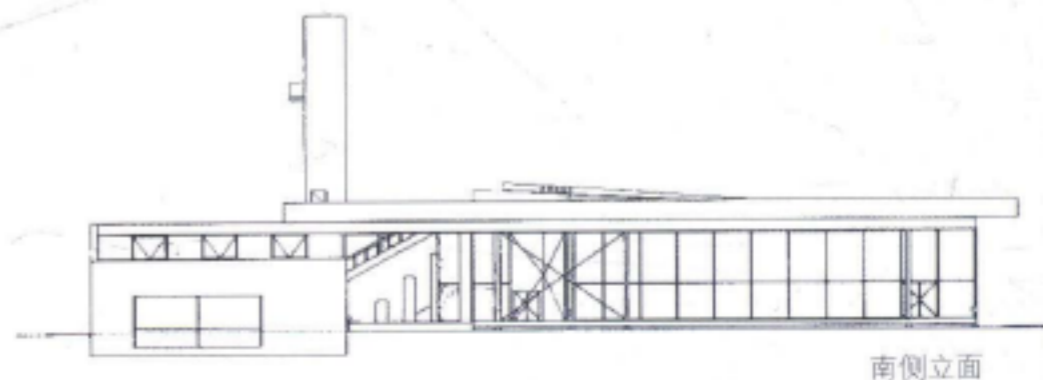
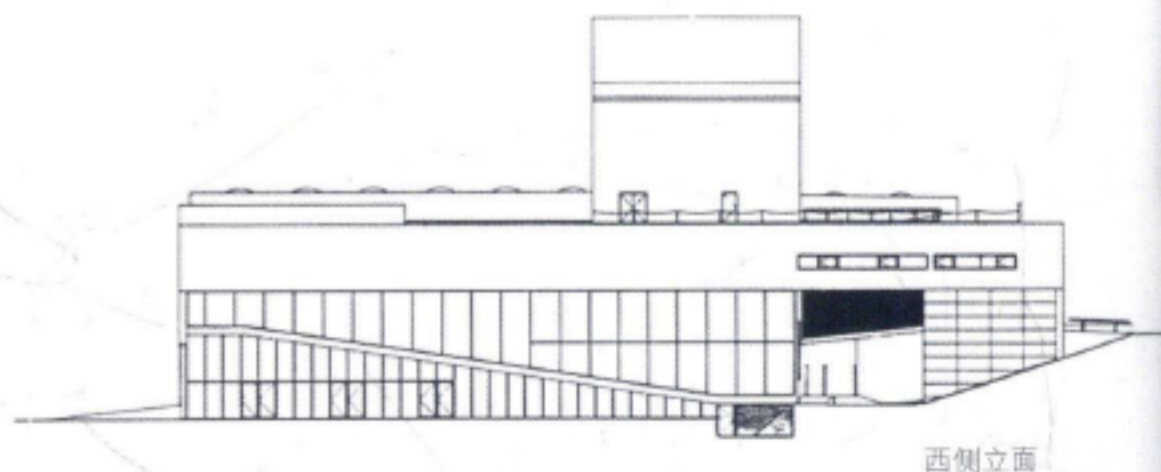
荷兰, 鹿特丹, 1987-1992

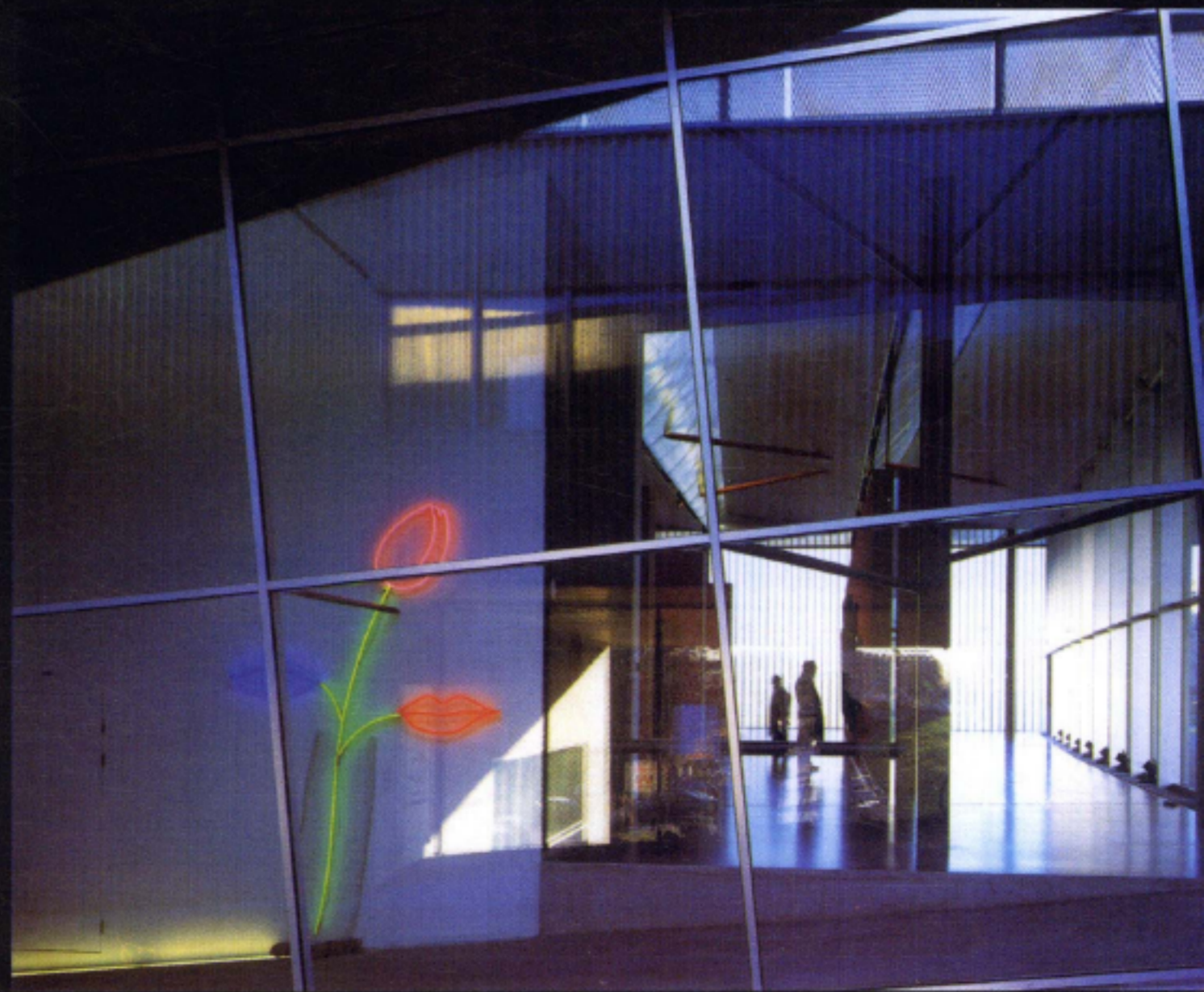
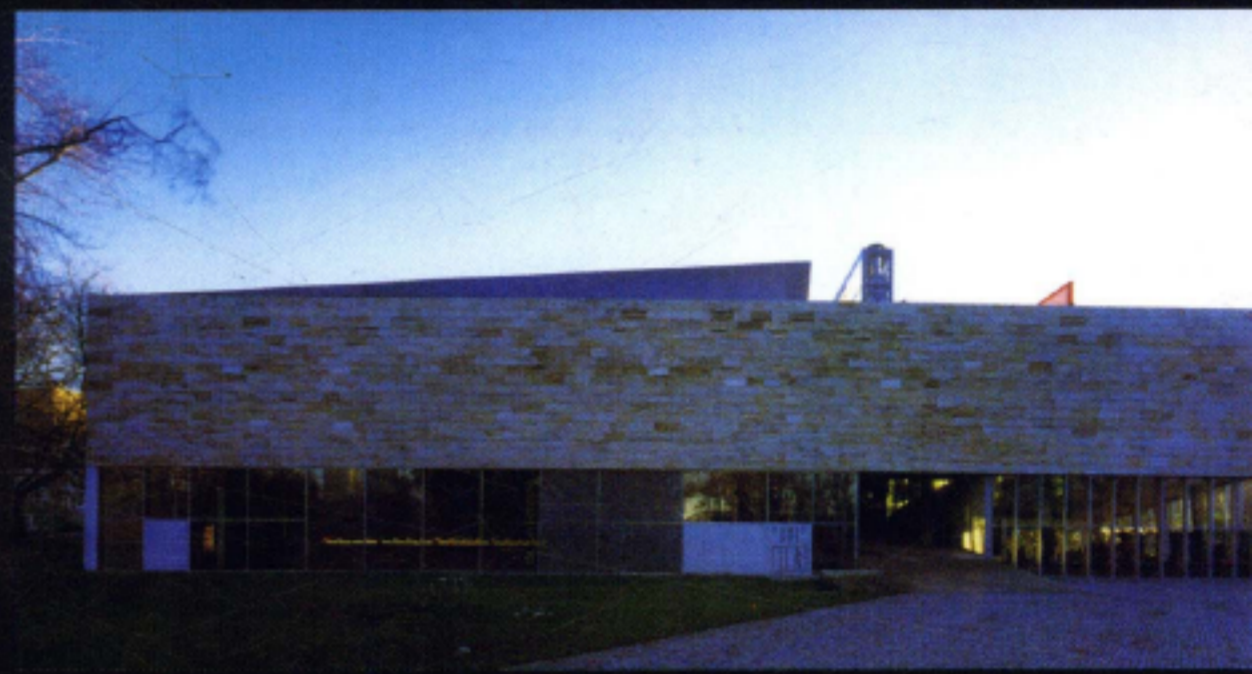
这个简洁的建筑包括了想象不到的巨大的展览空间: 3300平方米, 分布于三个主要的大厅中, 以及一个设计画廊和一个照片画廊。这意味着, 在康索现代艺术中心可以同时举行5~6个展览。这里还有一个大型的讲堂, 一个咖啡厅, 一个书店和一个VIP房间, 这些共同组成了这个整体。

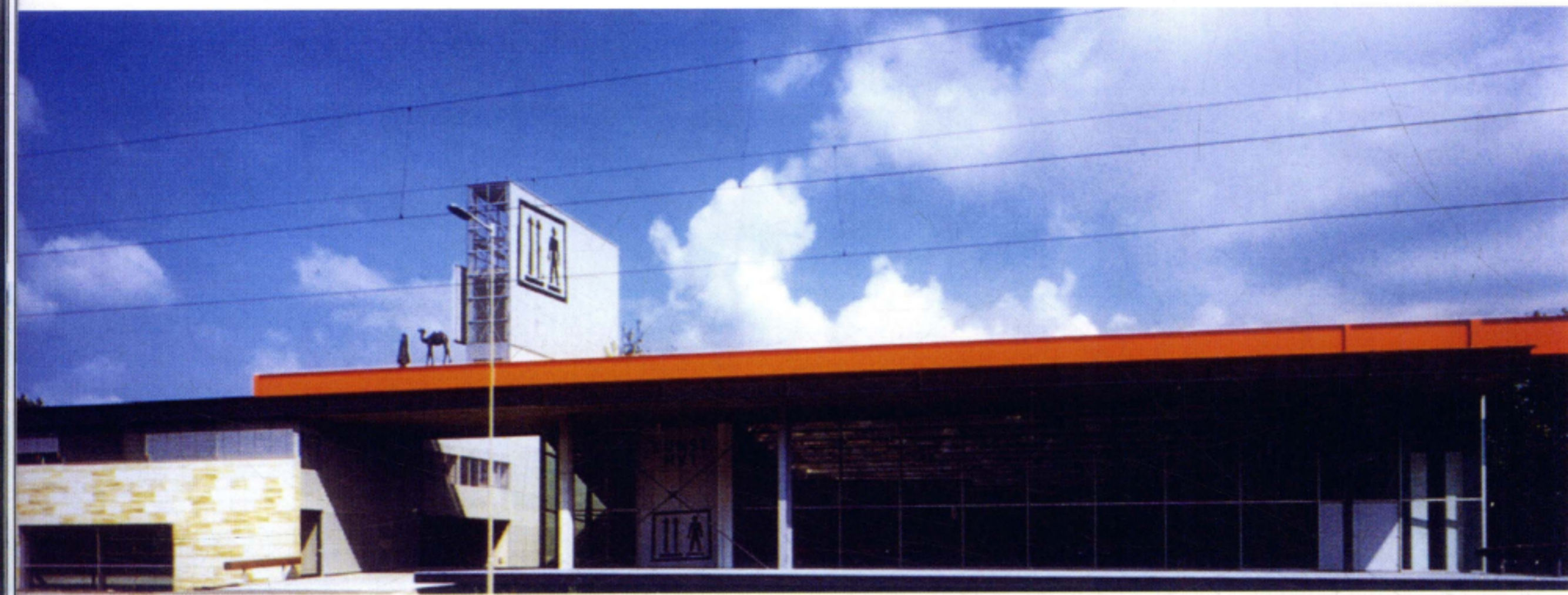
康索现代艺术中心坐落于博物馆公园中、鹿特丹的北方边缘上。交叉在这里的两条道路包括一条已存在的东西向的道路和一条南北向的、通向公园和康索的入口的公共坡道。在艺术馆中, 空间结构是由一系列展览厅组成的, 他们排列成三个空间的环形, 每个大厅用一条长而窄的连接空间相连。来访者行程的终点就是他们的出发点, 始终围绕着中心坡道螺旋行进着, 而行程的背景则是博物馆公园和康索。

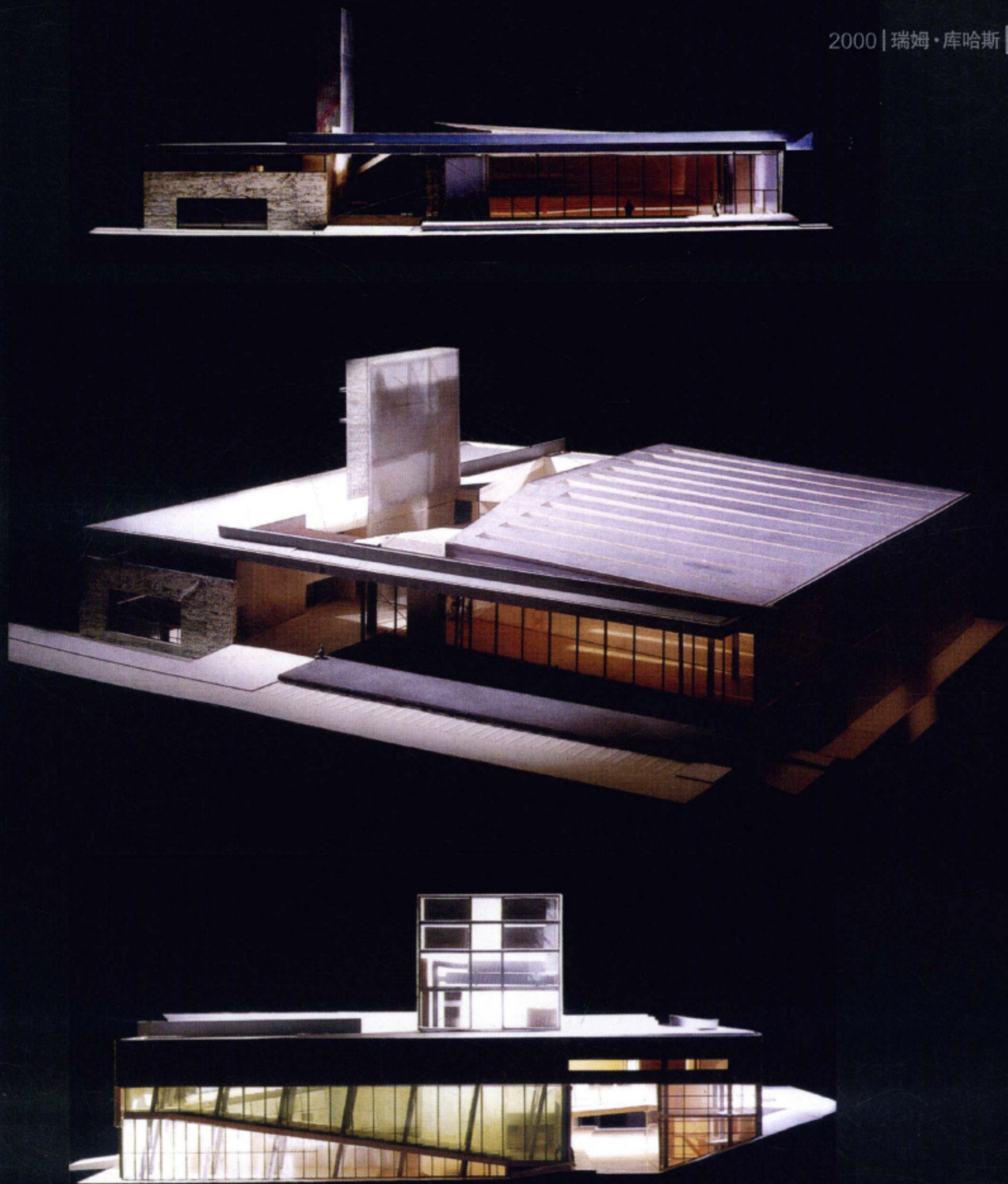
建筑的不同组成部分看起来是层层相叠的, 倾斜的地板和一些坡道把它们联系起来, 横穿了整个建筑结构。一个坡道从楼栋与桥之间笔直升起, 并且分为有6米高差的两条路——人们可以选择进入艺术中心或者继续前行。康索现代艺术中心既是公园的一个端点, 也是一个入口的大门。一条保留的原有服务道路从它的下面穿过去。这栋建筑设计成正方形, 这两条通道将它划分成四份。在这种情况下, 设计上的挑战变成如何将博物馆分成四个独立的空间。这将会发生一系列的矛盾, 不过却能形成一个没有间断的螺旋体。

康索现代艺术中心表达了“路径”这个词的本质, 它在身体和精神上都联系着观察者们, 在他们的行程中, 建筑的表现面和远处的透视关系都表达着这一点。对康索现代艺术中心的研究表明, 这是一场通过透视学的表现而描述空间经验的过程。在路径上的每一个点都通过人造的景观叙述了一种连续的空间效果。这是一种潜在的线性过程——沿着路径, 每个景观都从之前和之后的过程中独立出来。

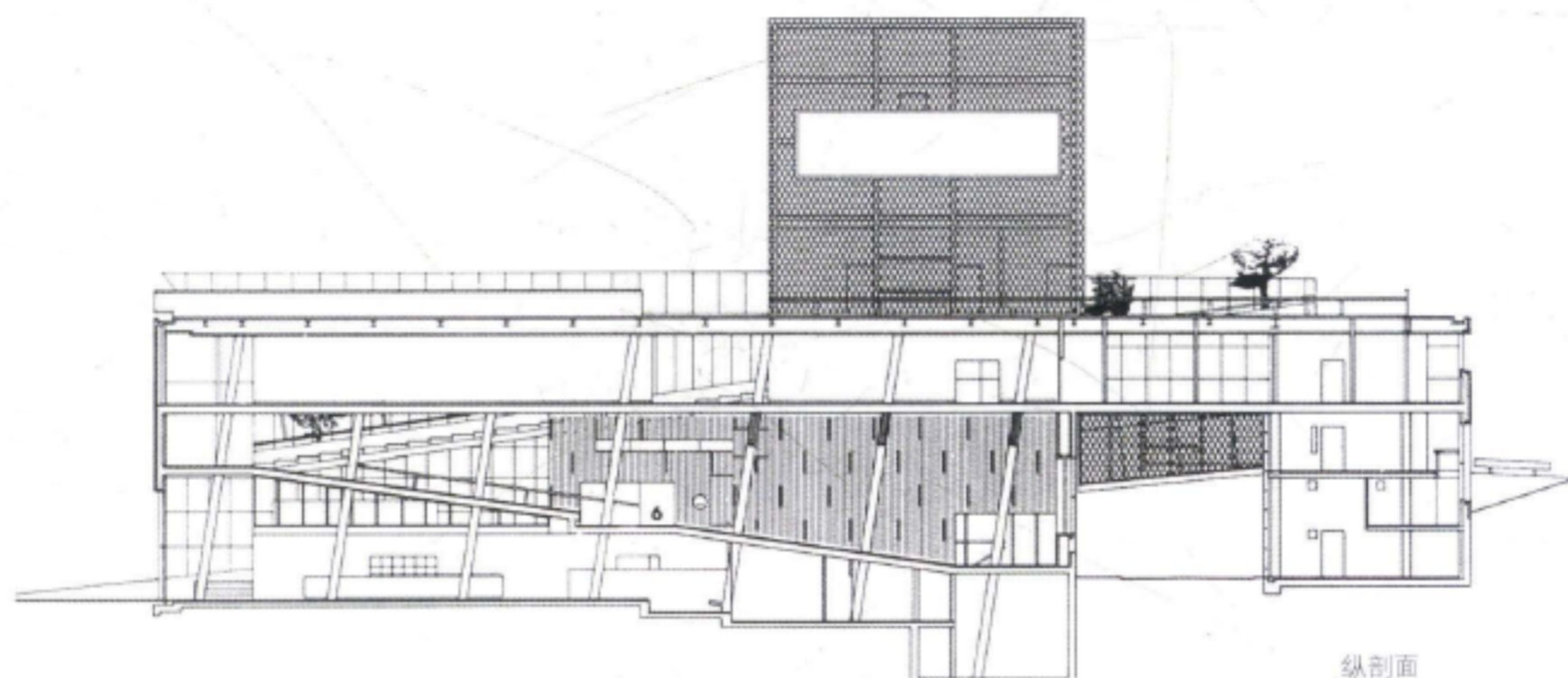




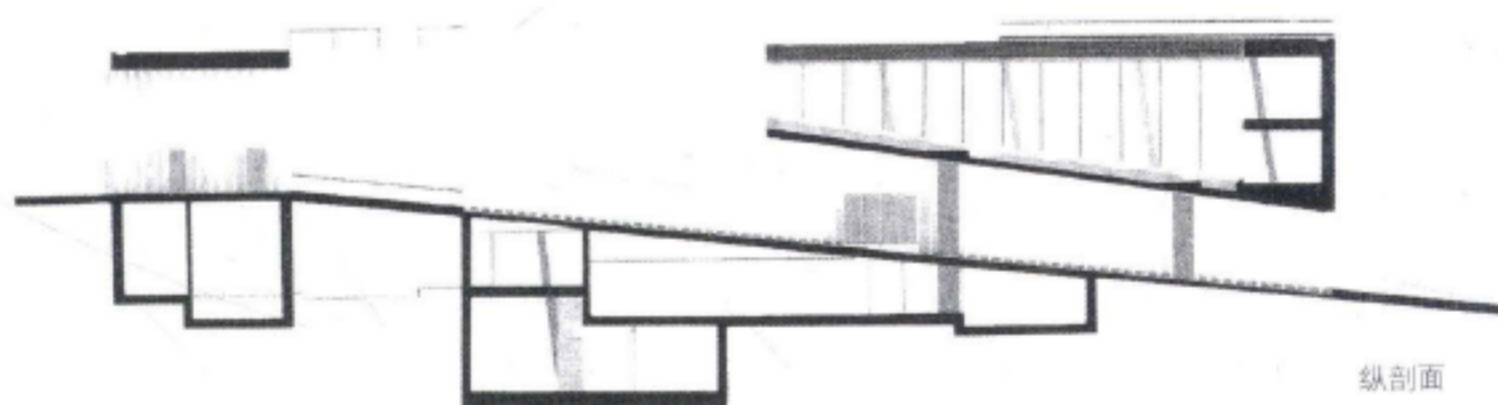








纵剖面



纵剖面

