

# 大邱马赛克花园

◎设计公司：美国捷得国际建筑师事务所

◎项目地点：韩国首尔

◎摄影师：河野博之

◎竣工时间：2011年

◎占地面积：50 000 平方米

由捷得事务所设计的大邱马赛克花园为人们提供了一个占地5万平方米集娱乐与零售为一体的炫目综合体。该项目与大邱世界杯体育场相连，将进一步提高人们在国际运动场上的亲身体验。

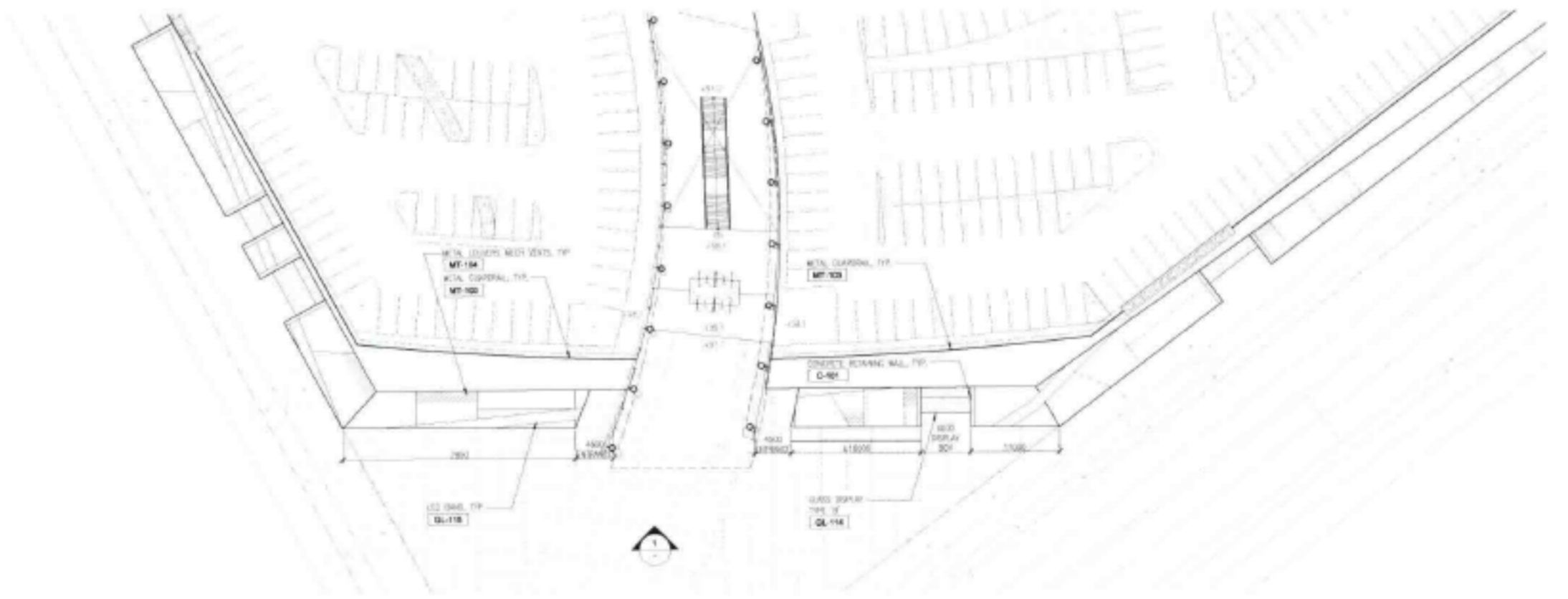
体育场的曲线屋顶寓意将全球人们集合到一起。受此启发，马赛克公园的外墙上覆盖了独特而华丽的马赛克图案，象征着全球多样化的各国文化。外墙上独特的建筑马赛克体现当地著名纺织品和彩色拼接织物的特点。

这个新建综合体以一种巨大的螺旋式外观从体育场的停车场处升起，并设有两层地下空间用于零售和娱乐等功能。一系列景观步道和空中花园提供了多条室内外路线，将娱乐和零售空间与周围的运动综合体相互连接。此外，这个运动综合体中还包括另外一个体育场和规划中的棒球场。

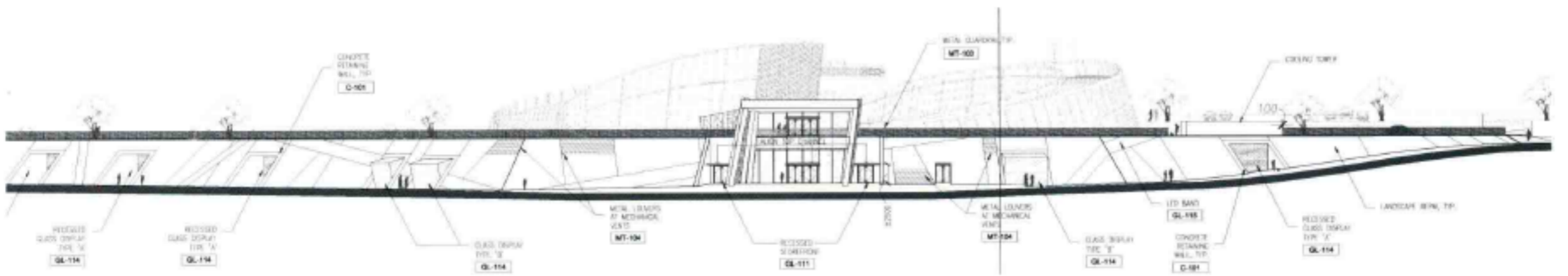
零售和娱乐综合体的中央设有一个水上花园，即一个具有大型水景的户外沉降式景观庭院，为人们提供了一个宽敞的公共活动空间。商店、餐厅和娱乐设施围绕水上花园设置，沿半径设置的小路和玻璃幕墙为多个地下空间提供了丰富的自然照明和花园景观。人们非常期待的娱乐区域包括一个能够提供1 400个座位的音乐会活动场所和六个电影院等设施。

该项目内部穿插设计了丰富的自然景观，不但提高了该项目的环境品质，而且为游客创造了一个绿色的海洋。该中心的可持续性特点包括将灰水用于工厂灌溉、将地热用于供暖和制冷以及将回收材料用于景观设计等。

马赛克花园的设计理念是为韩国第四大城市——大邱打造一个具有高度辨识度的地标性建筑，引入一种与运动相关的新型娱乐空间，为人们提供休闲、展览、餐饮以及家庭活动等区域。

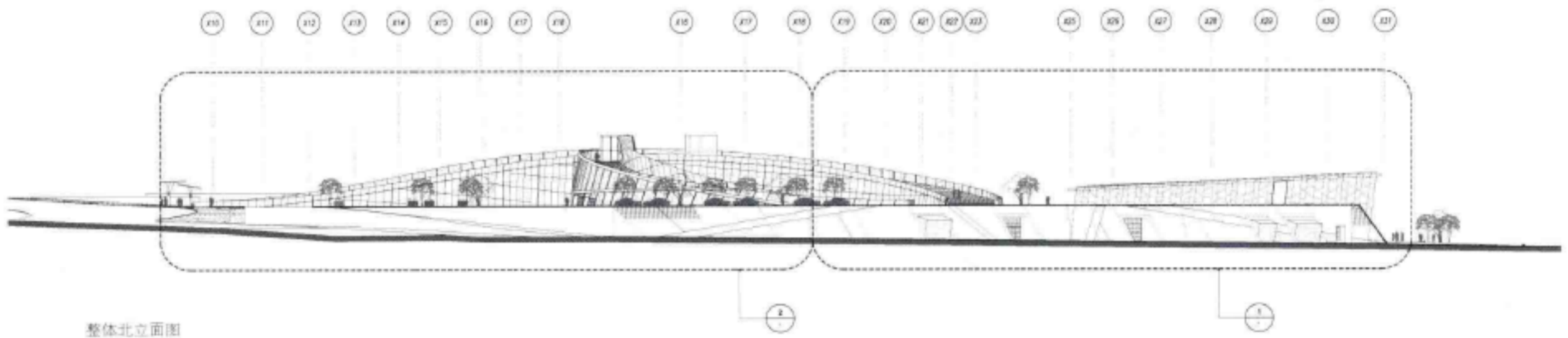


局部平面图——西北侧入口处的小路

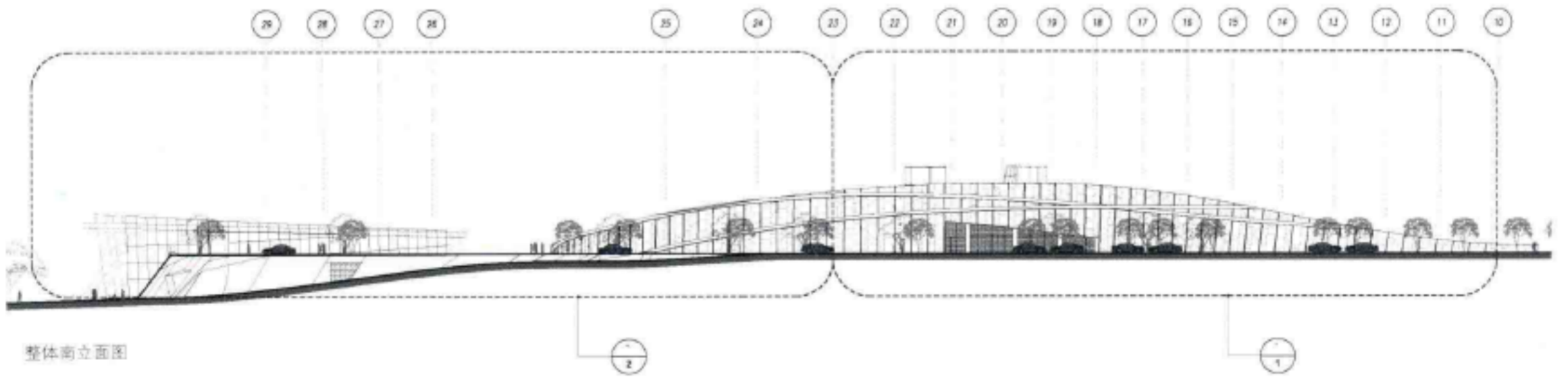


西北侧立面局部平面图

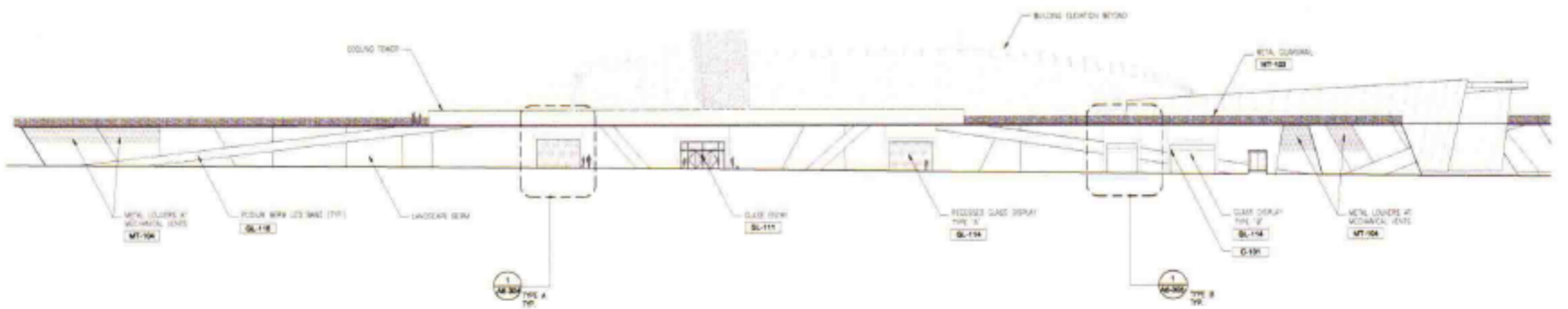




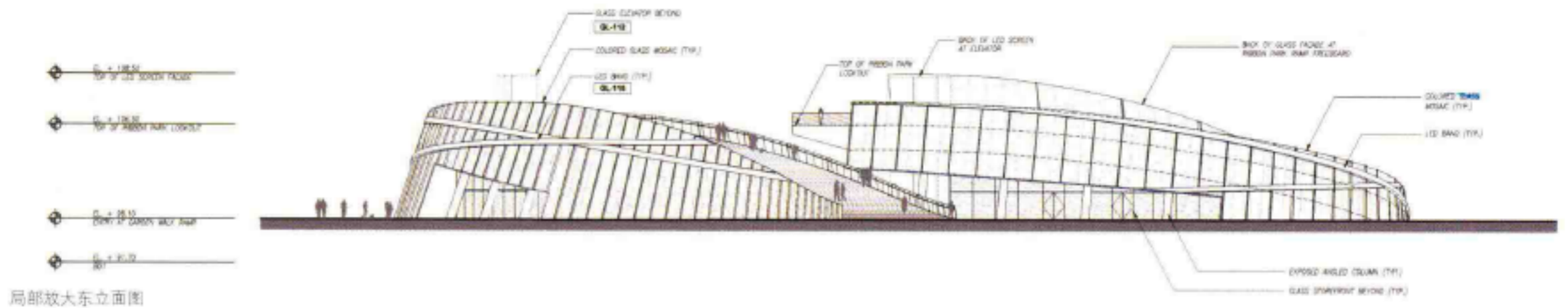
整体北立面图



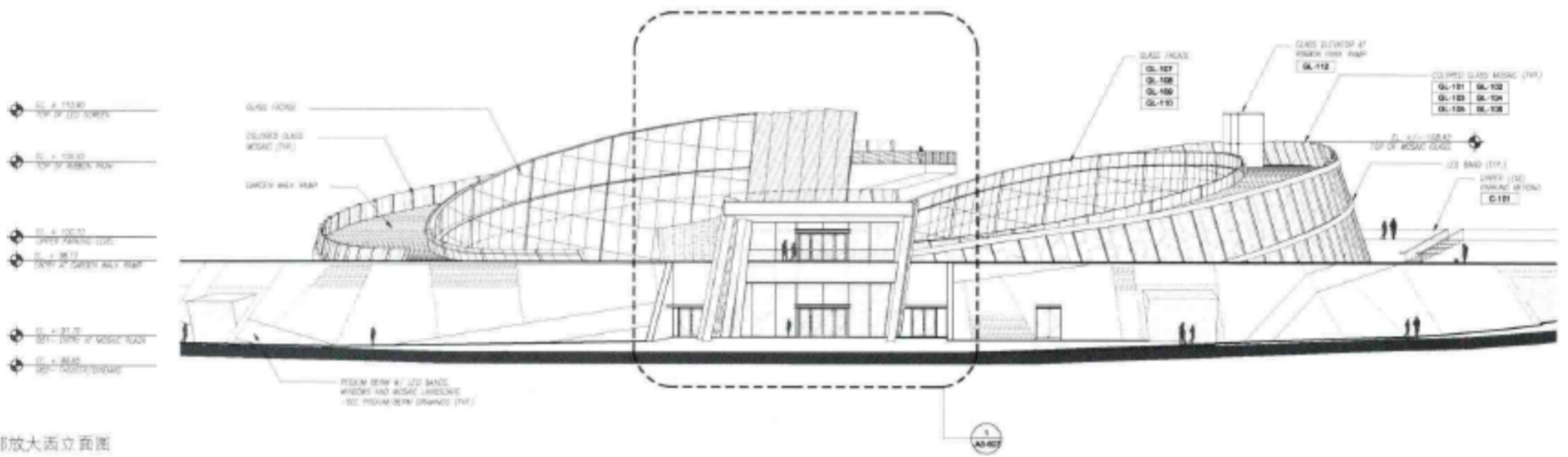
整体南立面图



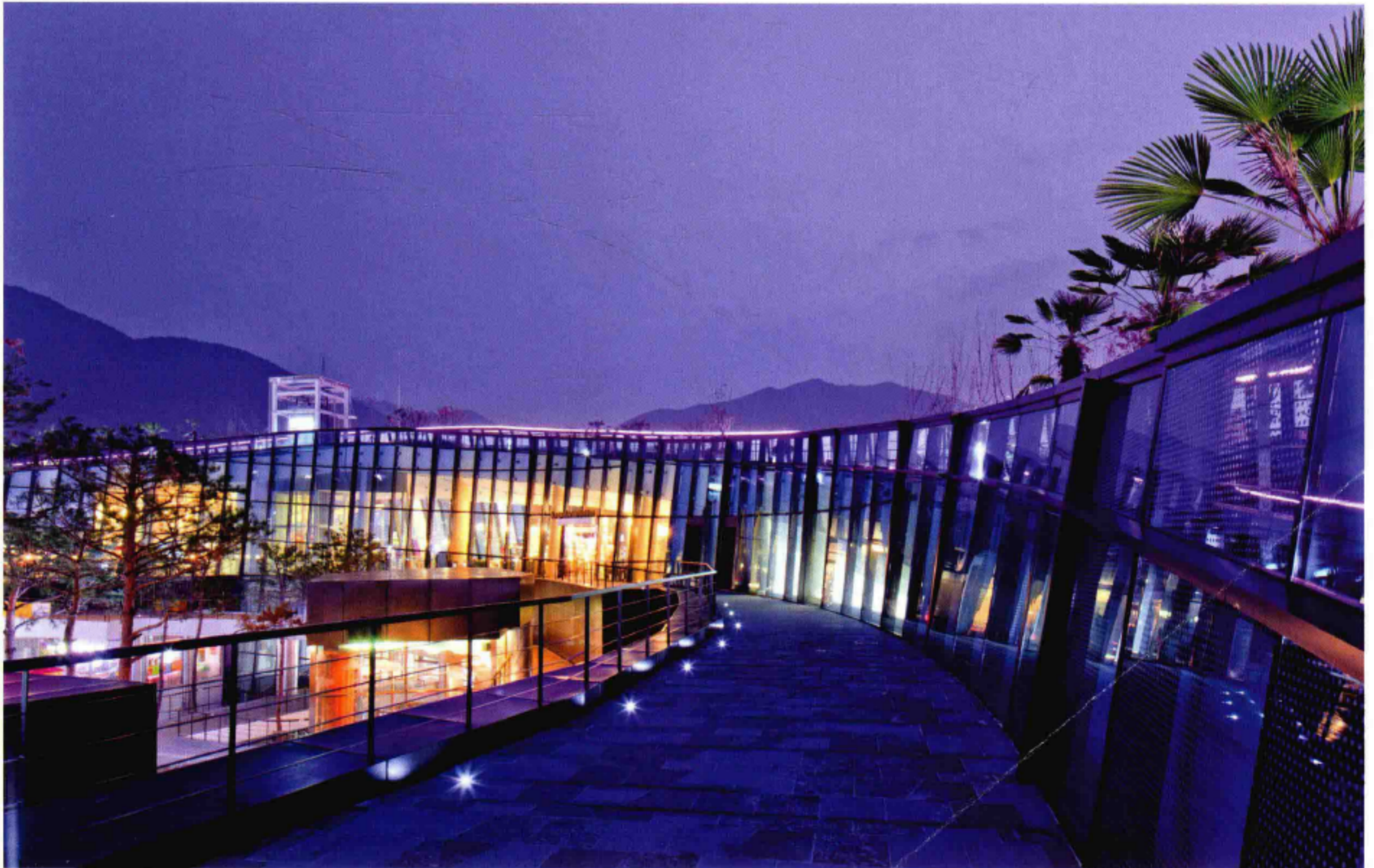
北侧局部立面——底层小路



局部放大东立面图

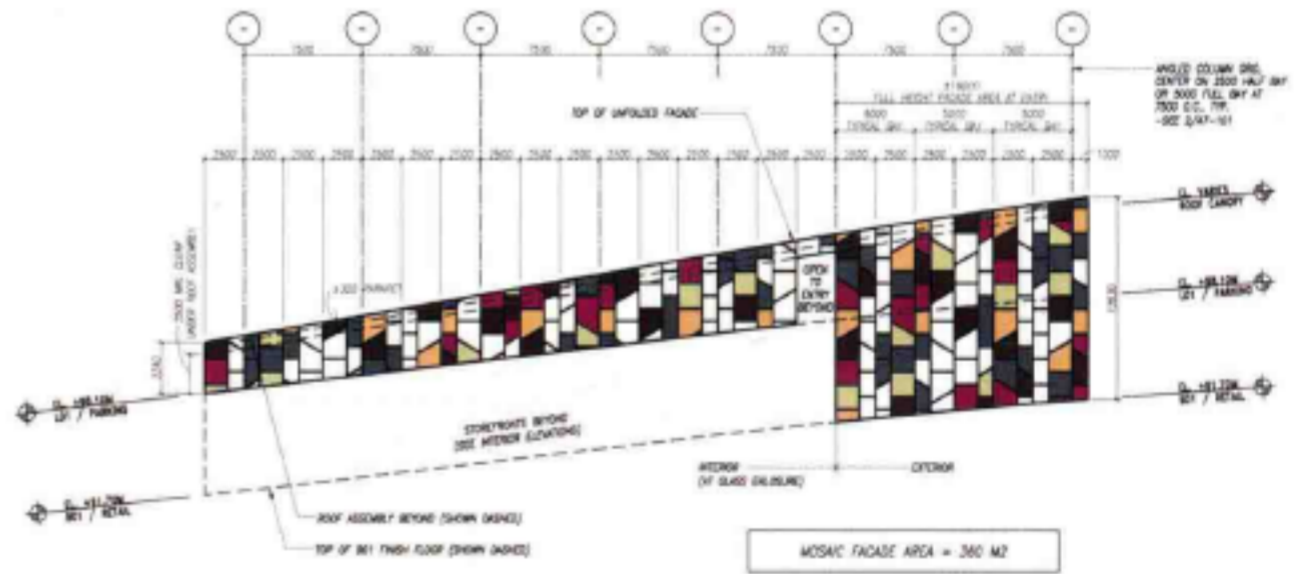


局部放大西立面图

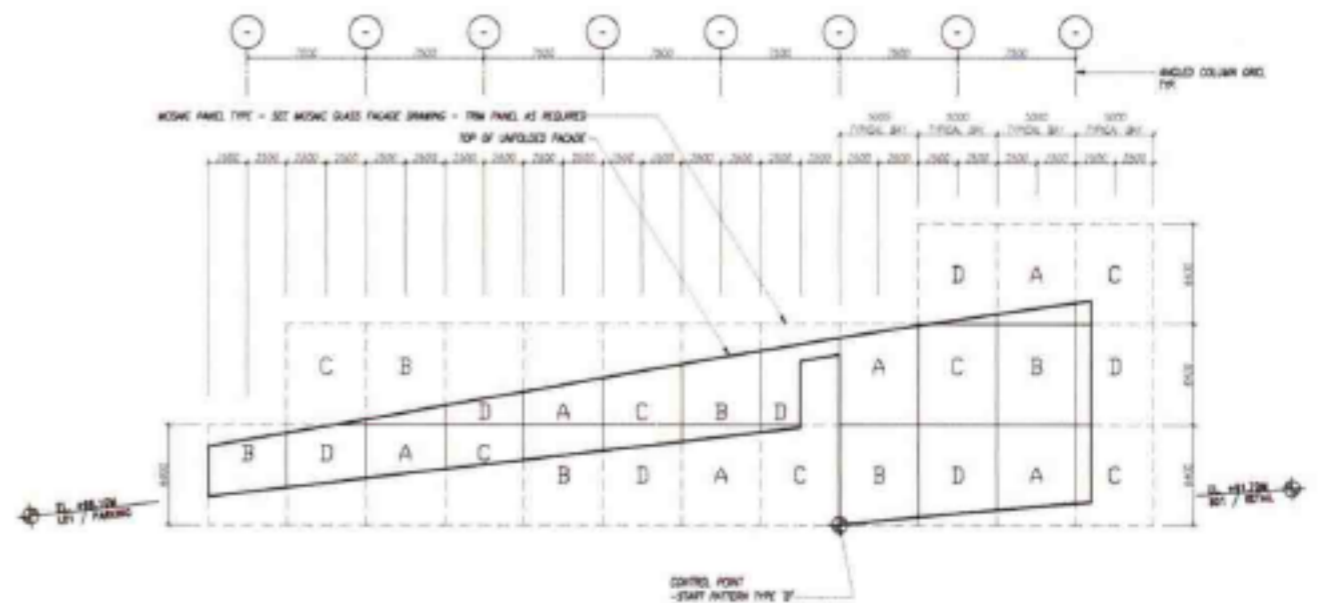




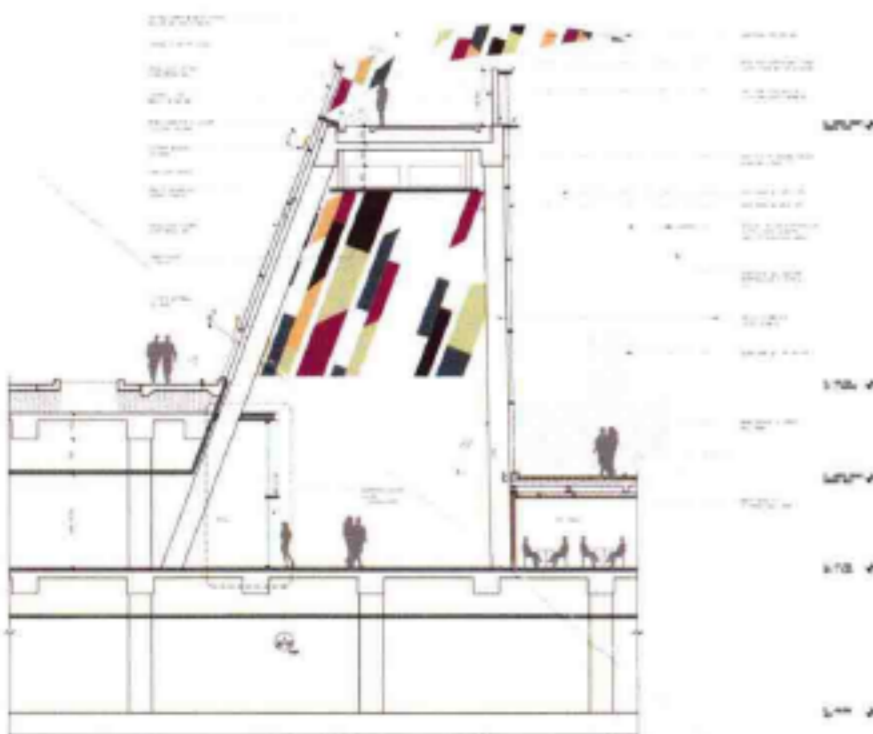
立体图：外立面——半透明彩色马赛克玻璃幕墙



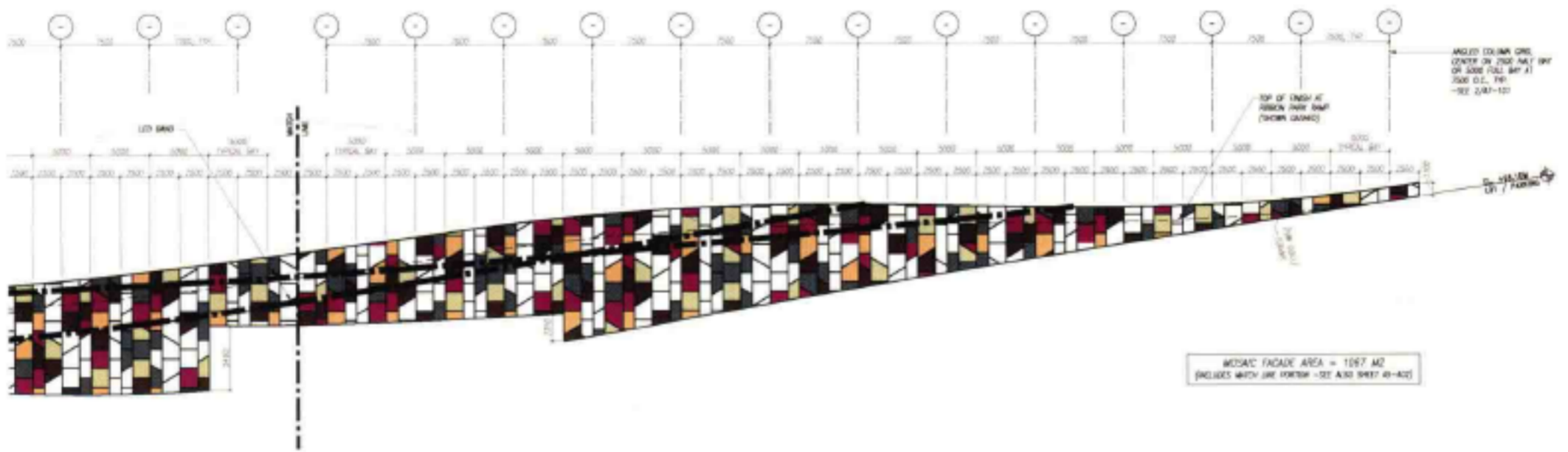
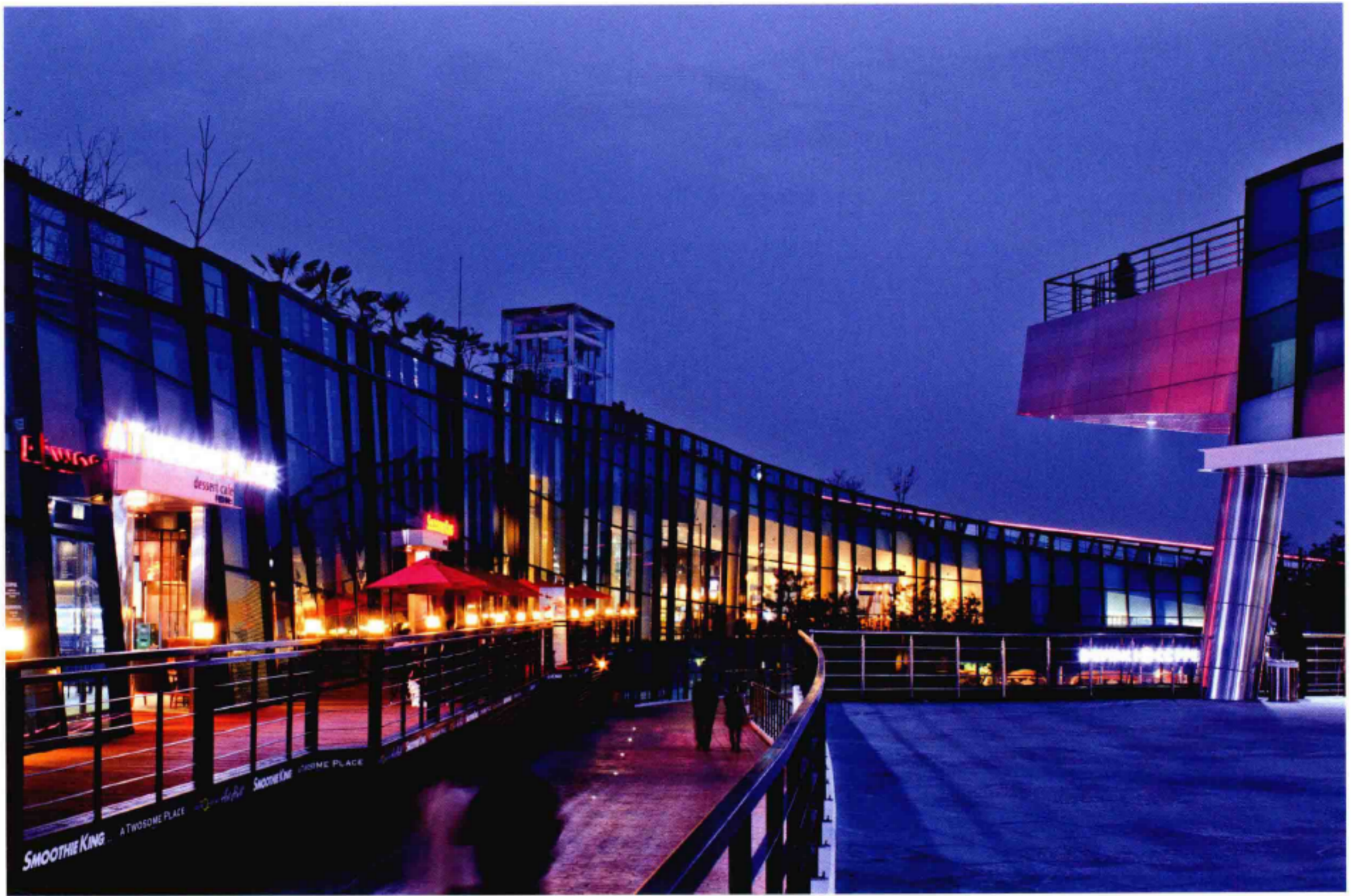
展开后的外部幕墙系统 1



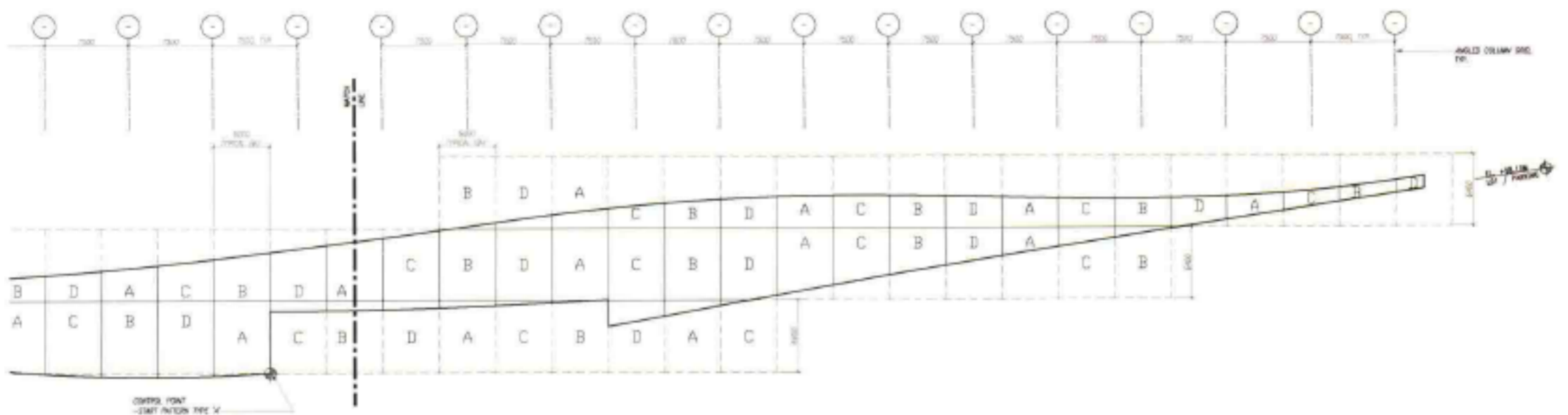
展开后的外部幕墙系统，瓷砖效果图 1



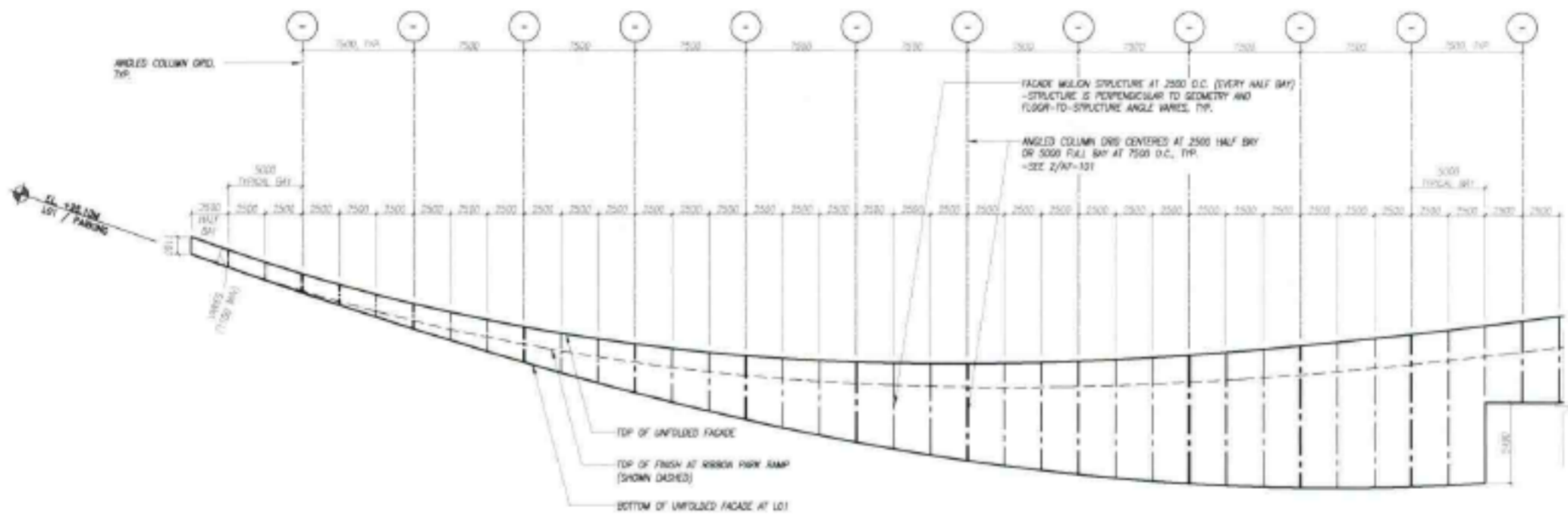
幕墙截面图A：典型立面



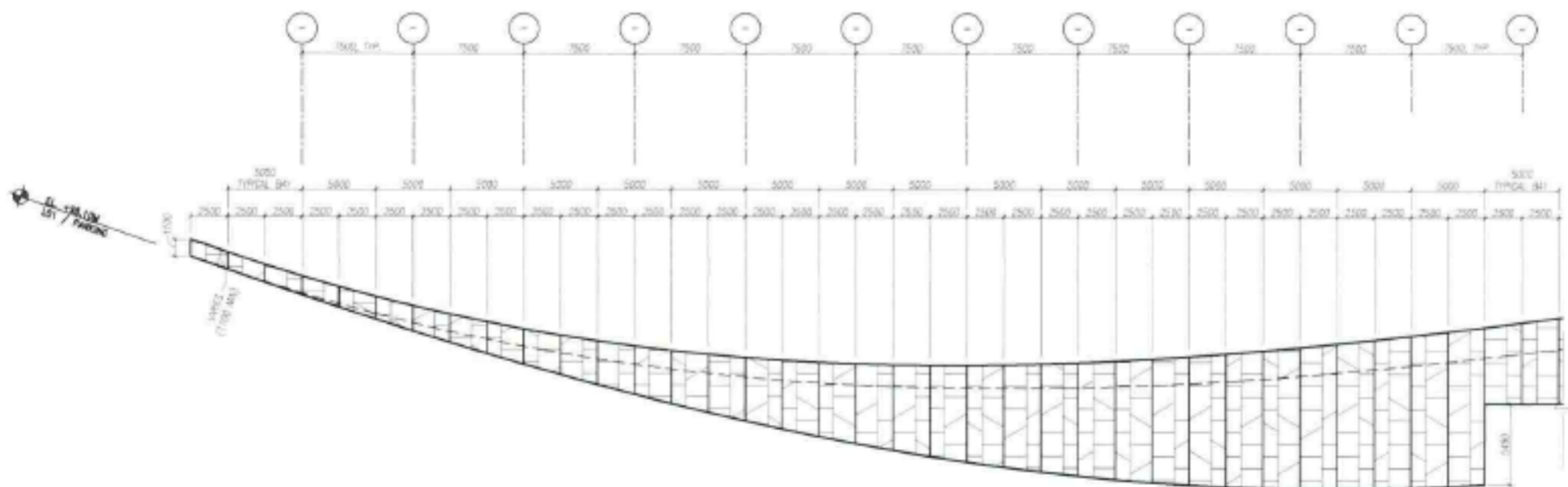
展开后的外部幕墙系统 2



展开后的外部幕墙系统，瓷砖效果图 2

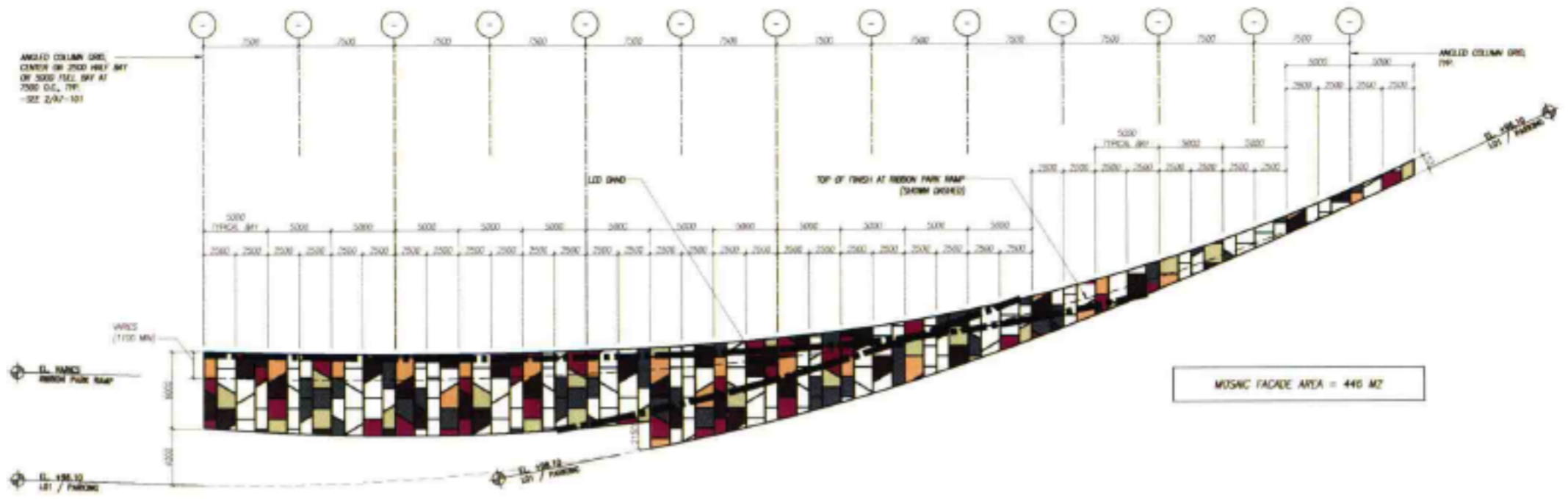


展开后的外部幕墙系统——结构图（标准层）

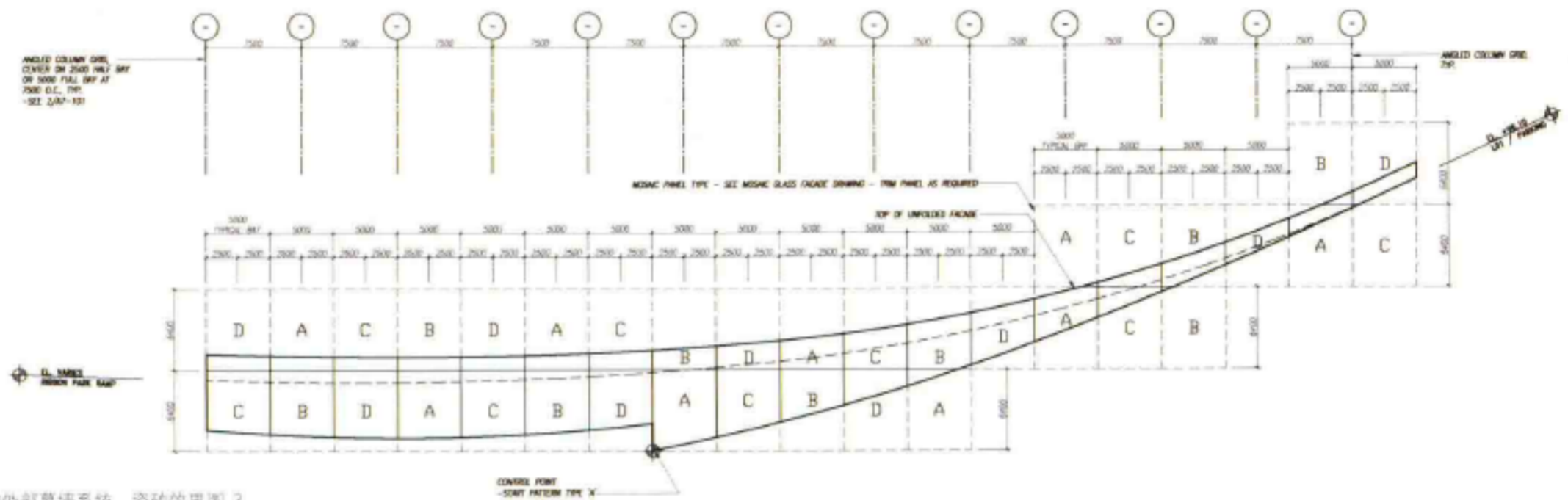


展开后的外部幕墙图案（标准层）

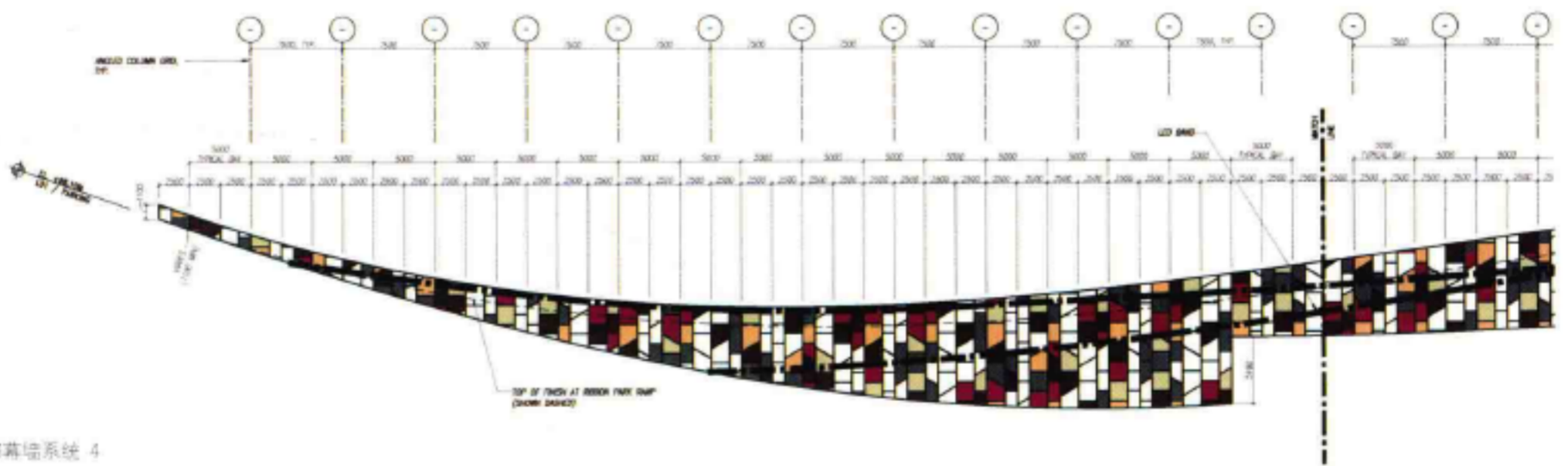




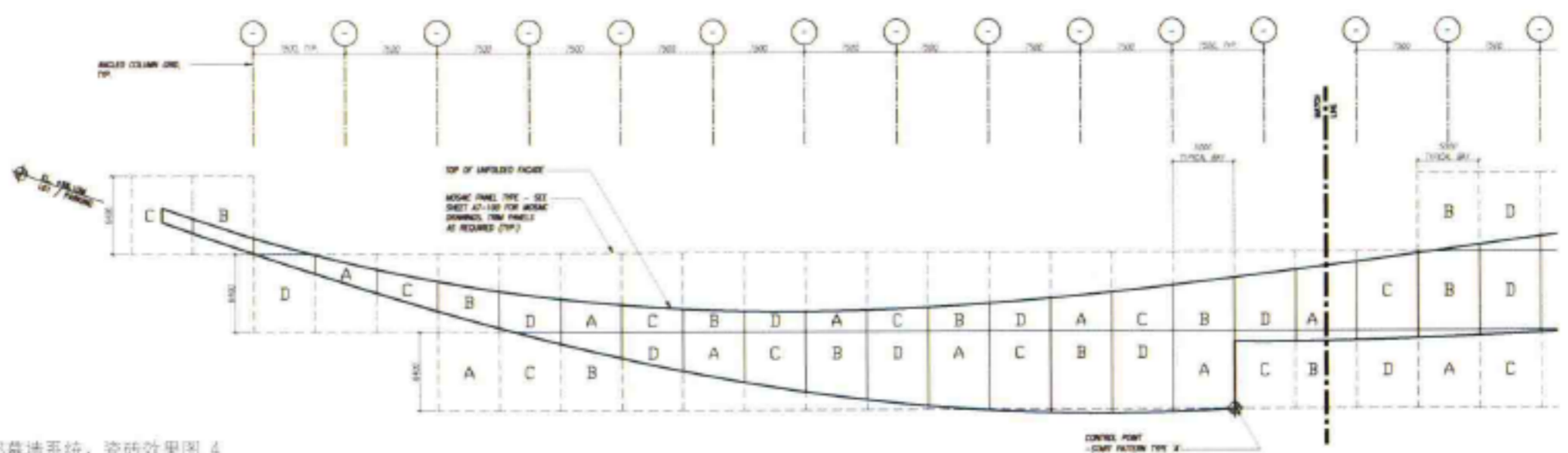
展开后的外部幕墙系统 3



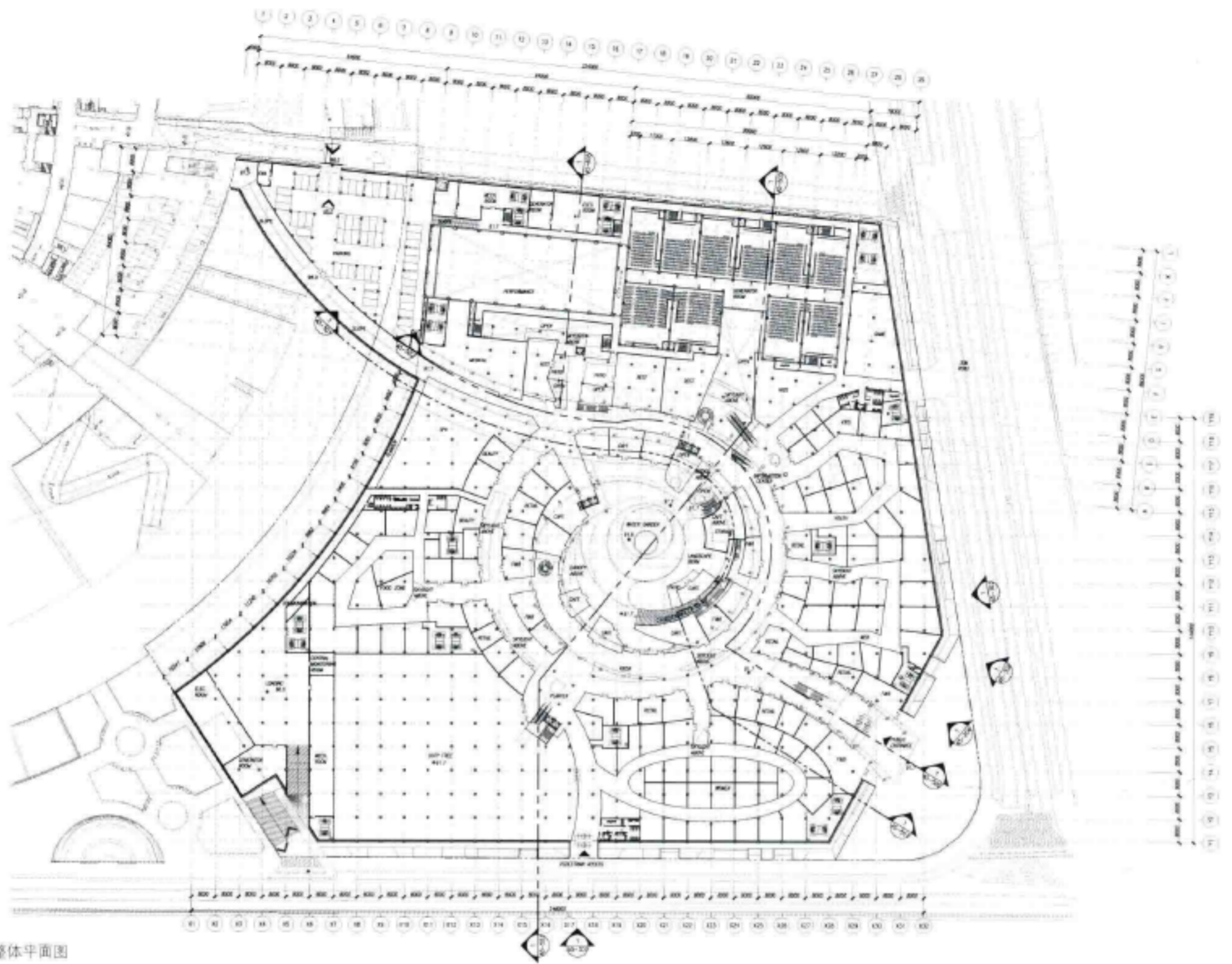
展开后的外部幕墙系统，瓷砖效果图 3



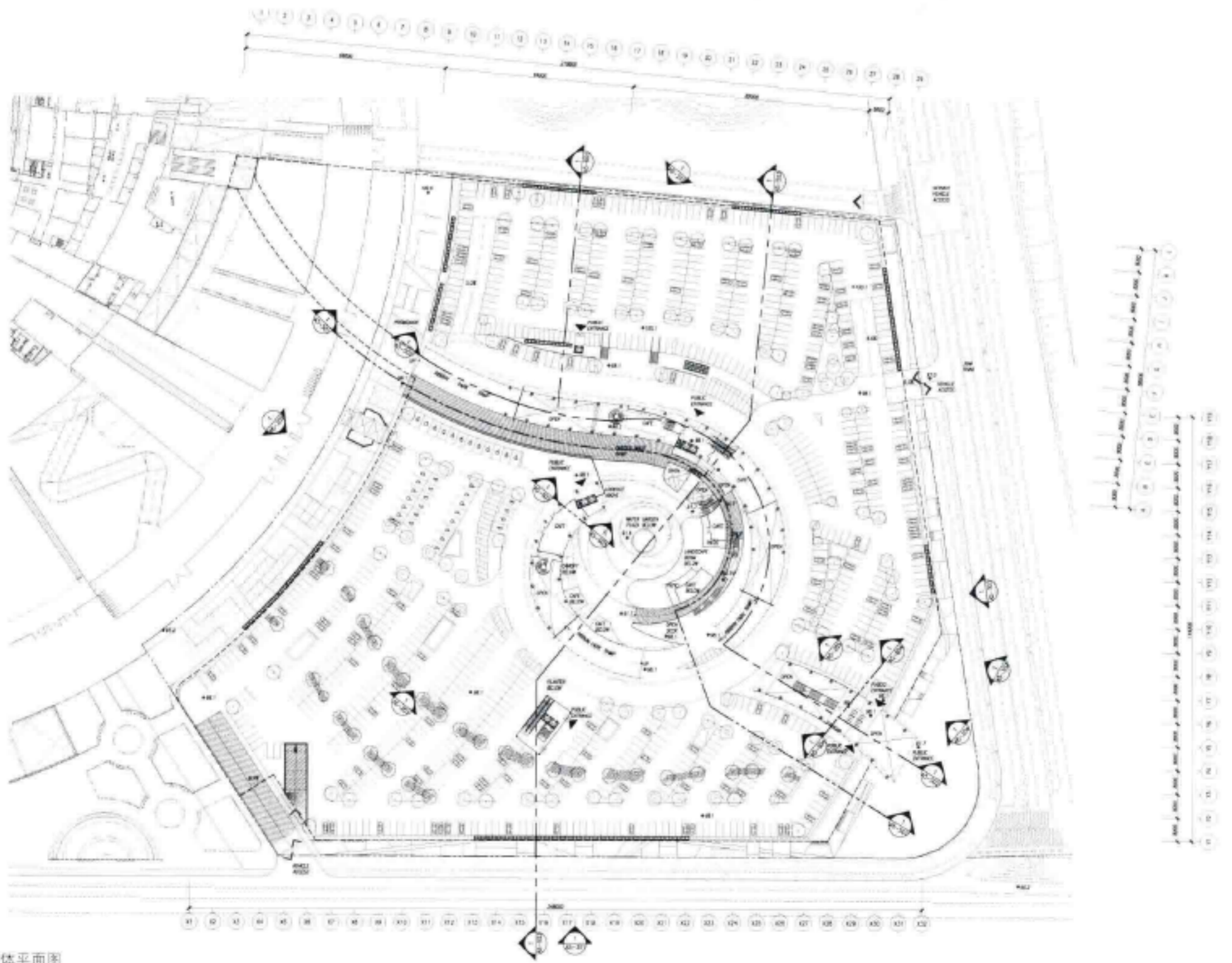
展开后的外部幕墙系统 4



展开后的外部幕墙系统，瓷砖效果图 4



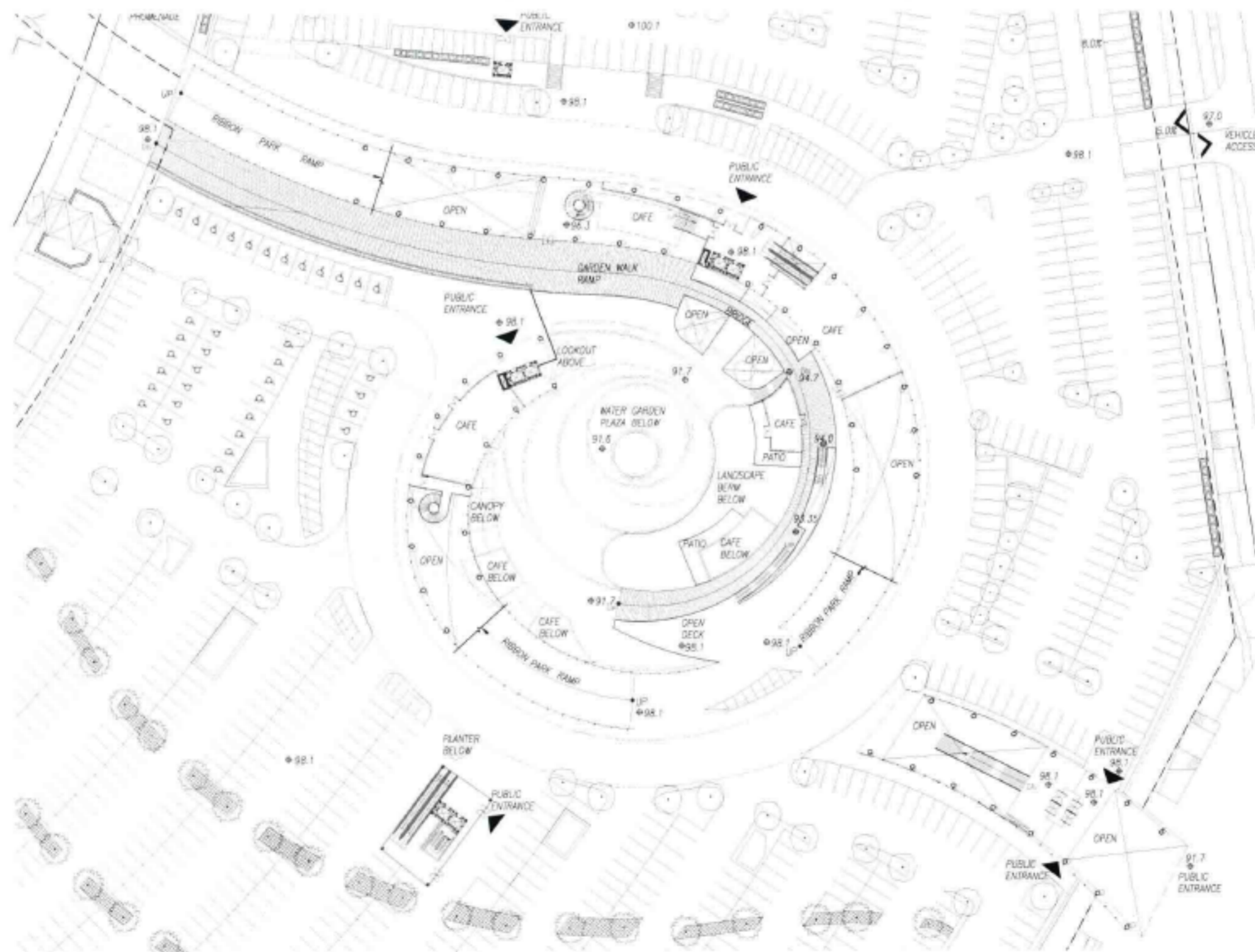
底层整体平面图



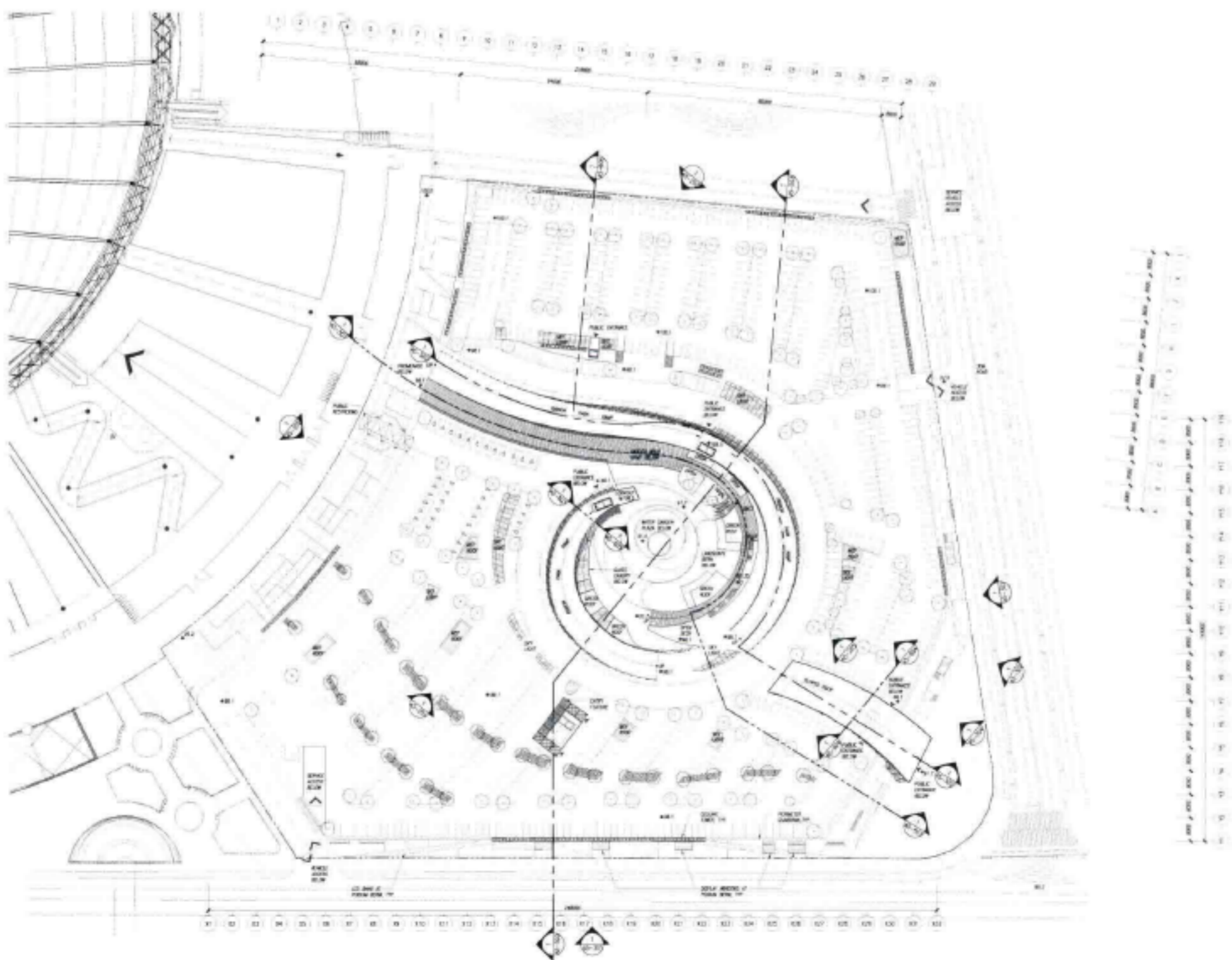
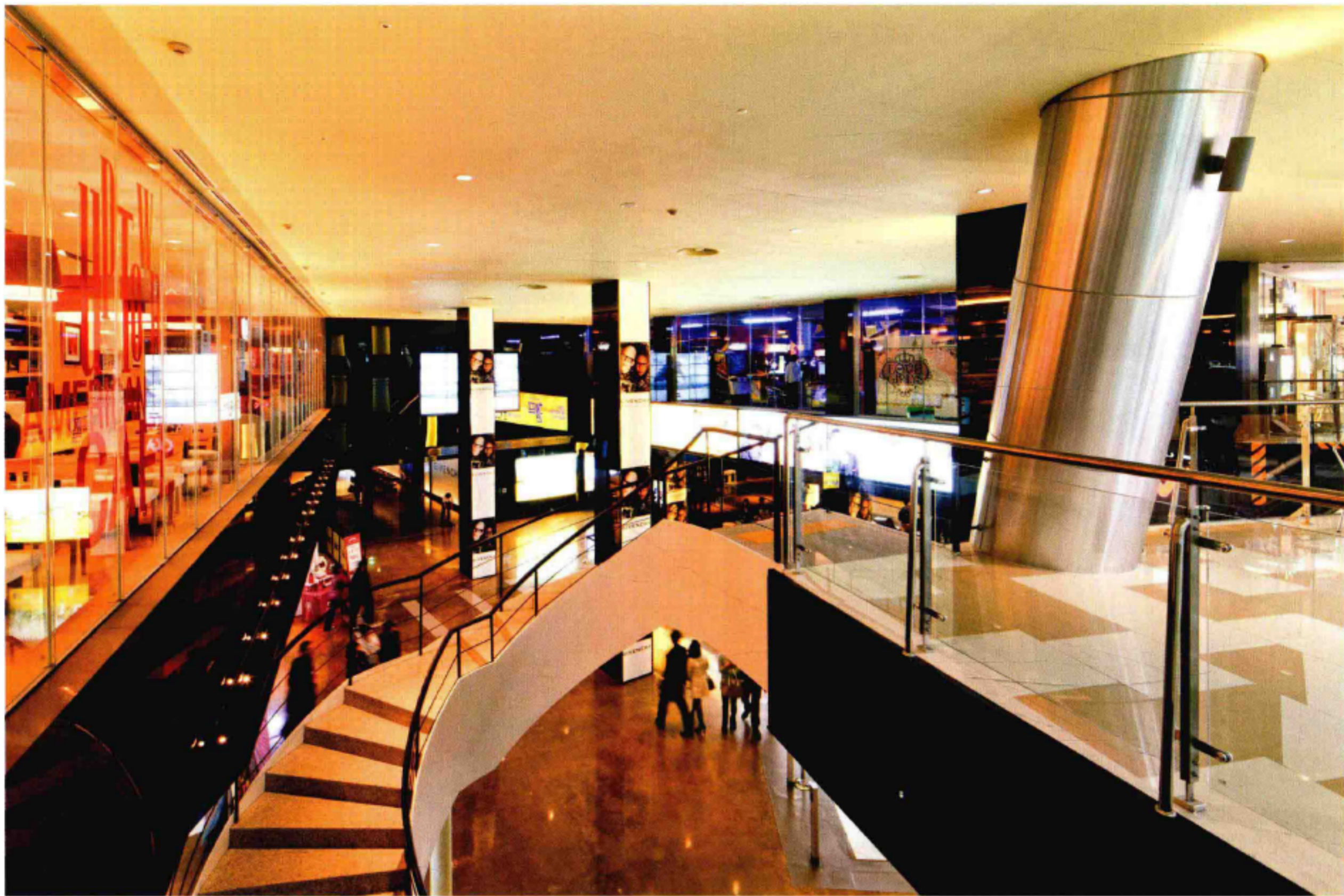
底层整体平面图



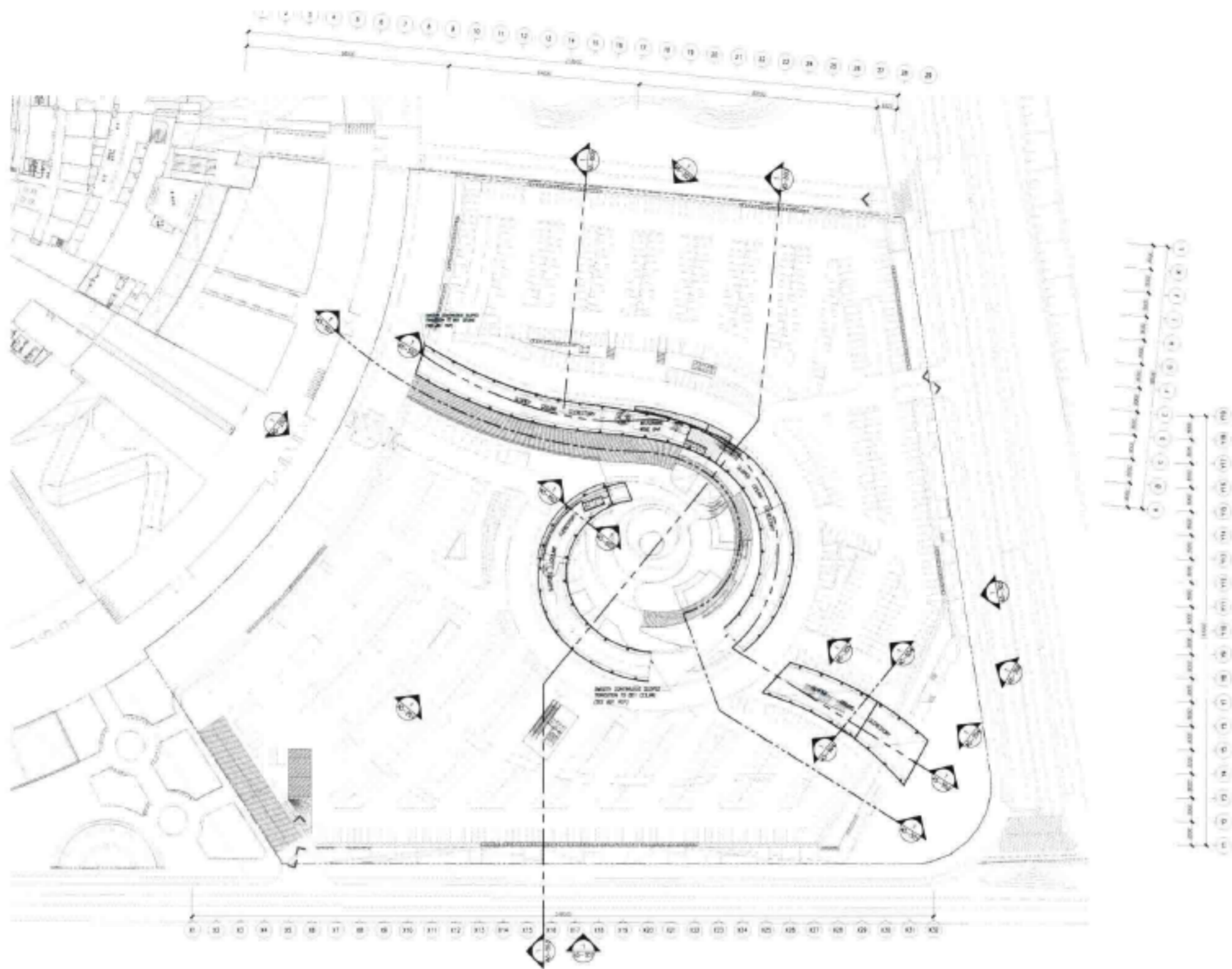
屋顶层平面图



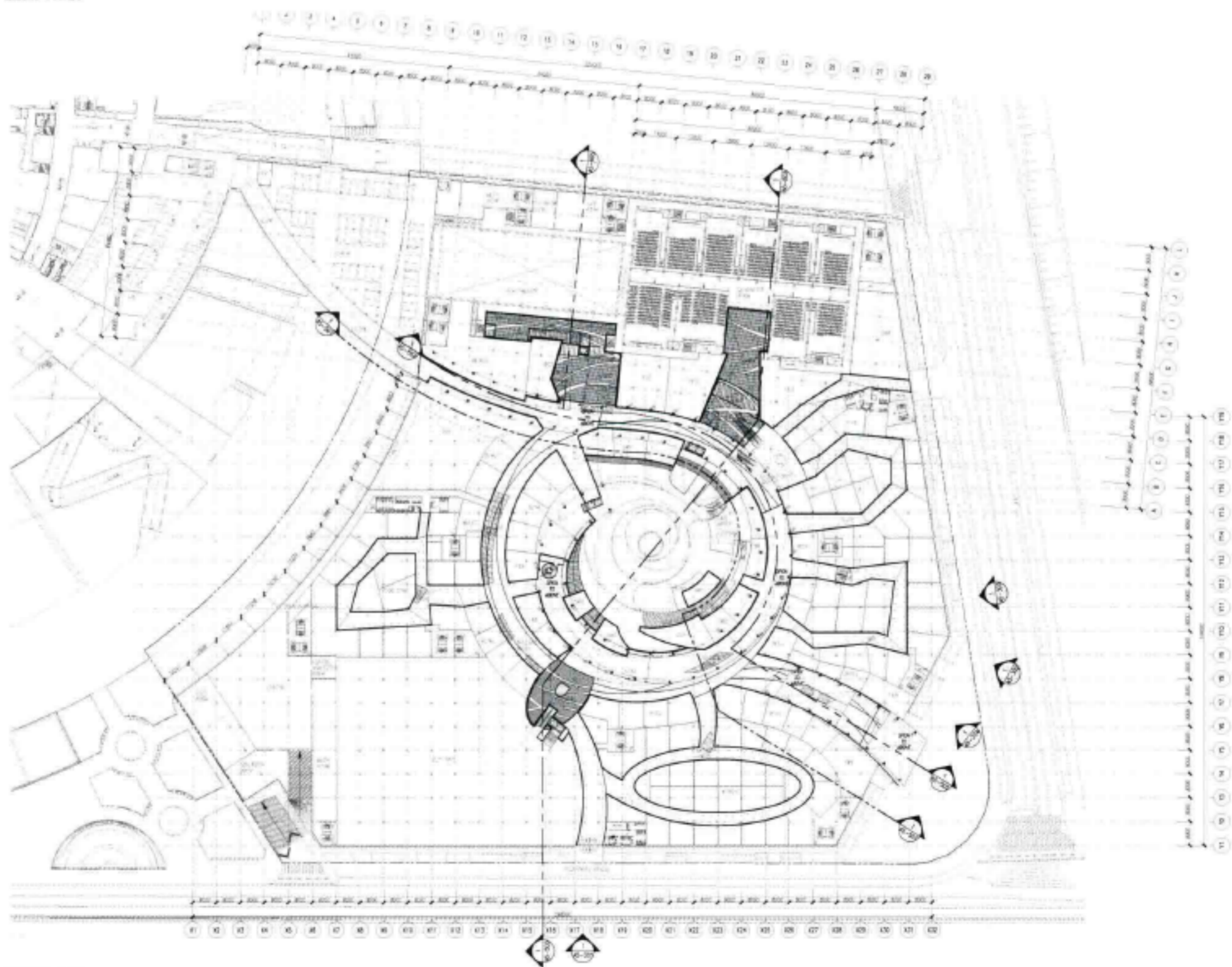
地面层平面图



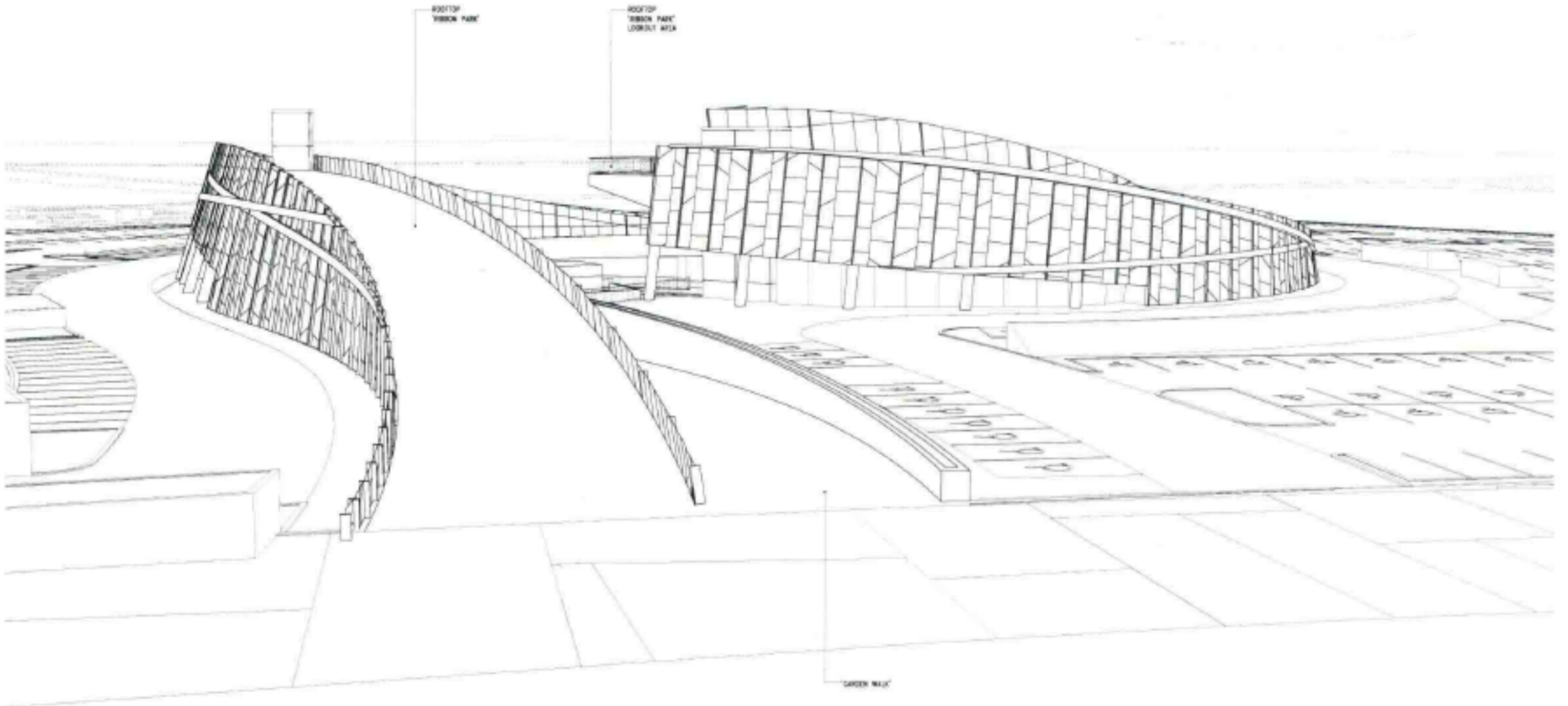
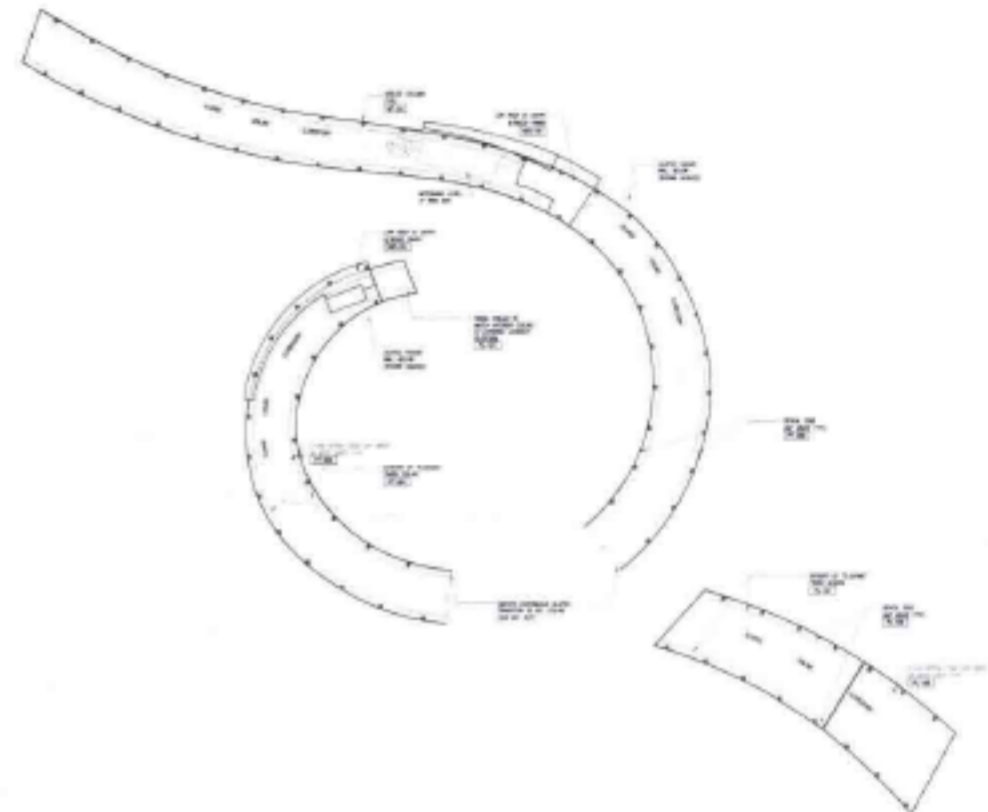
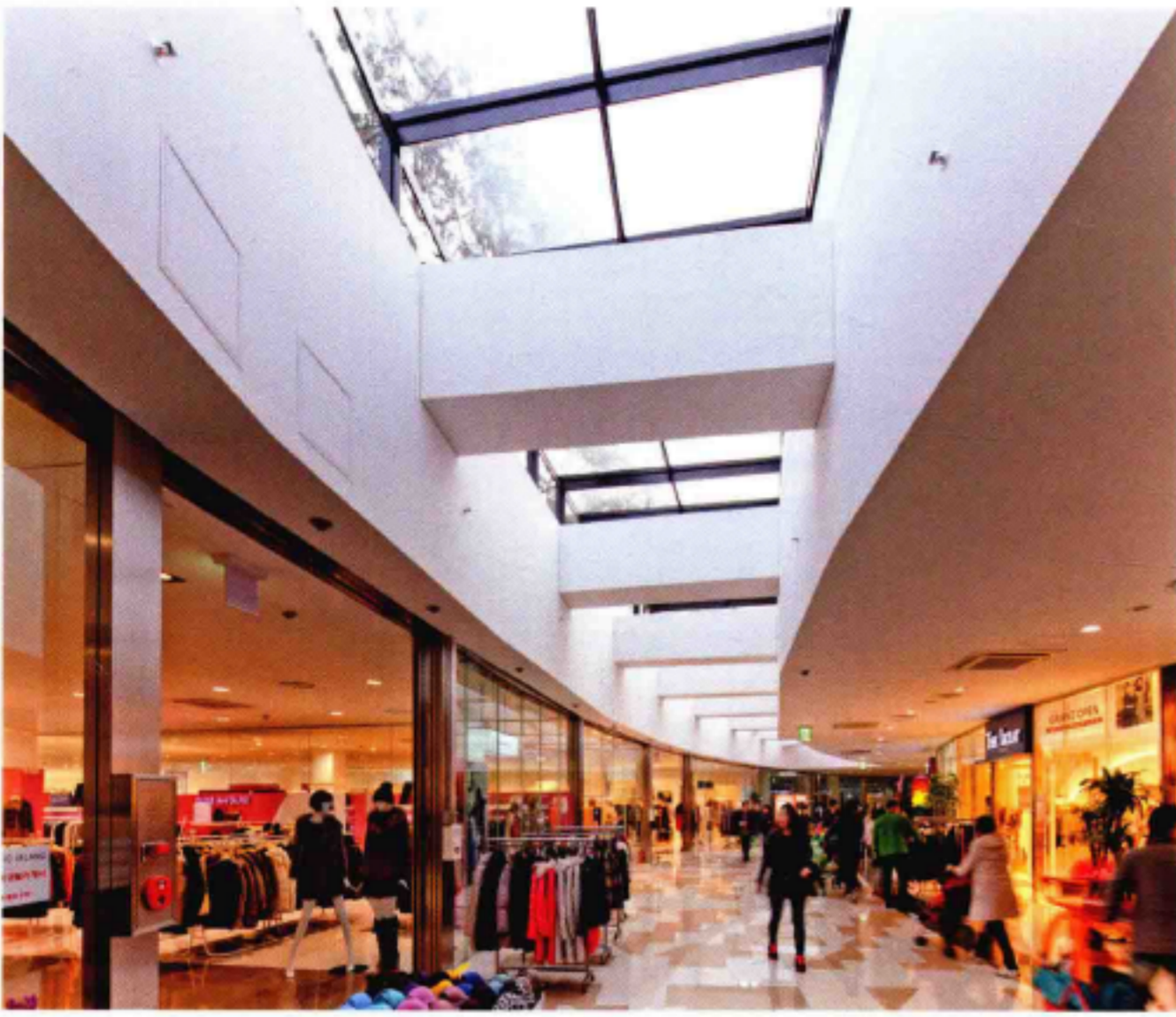
整体总平面图



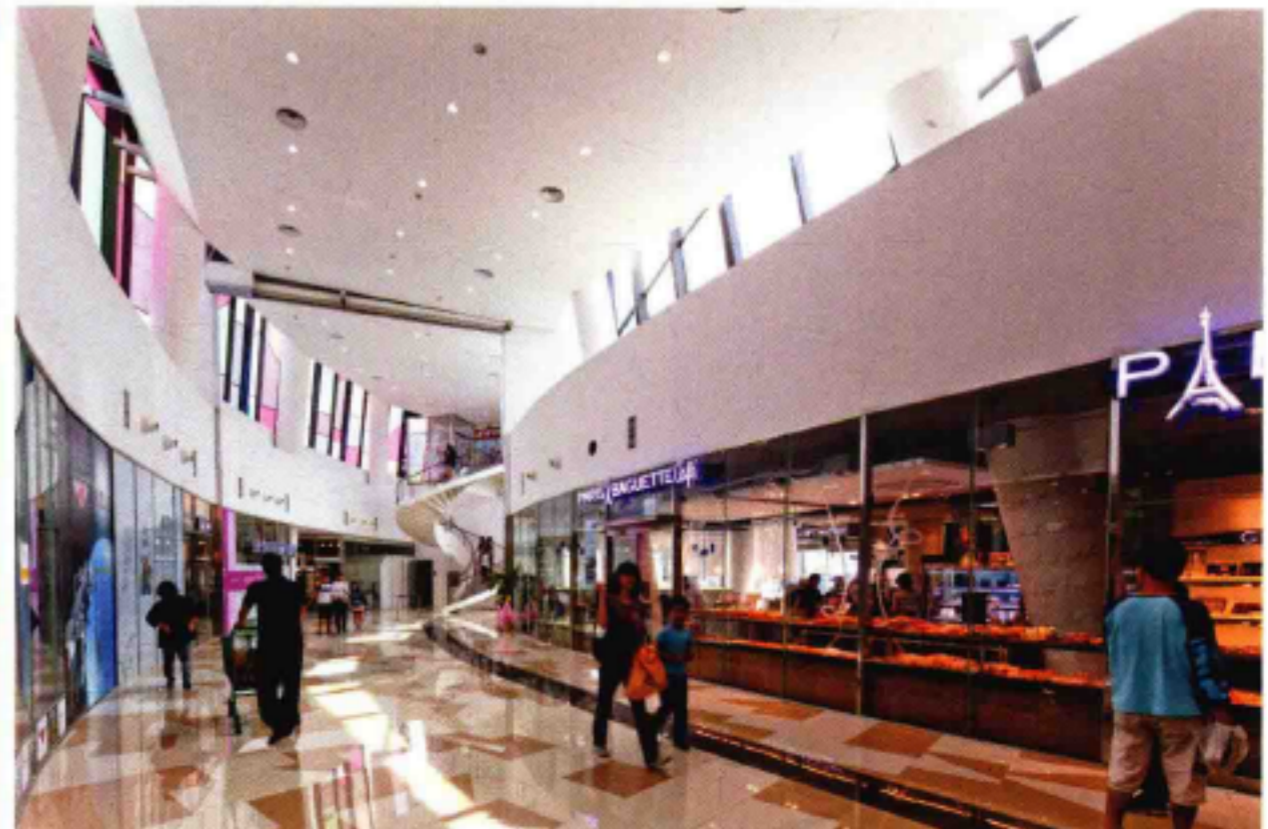
底层天花板

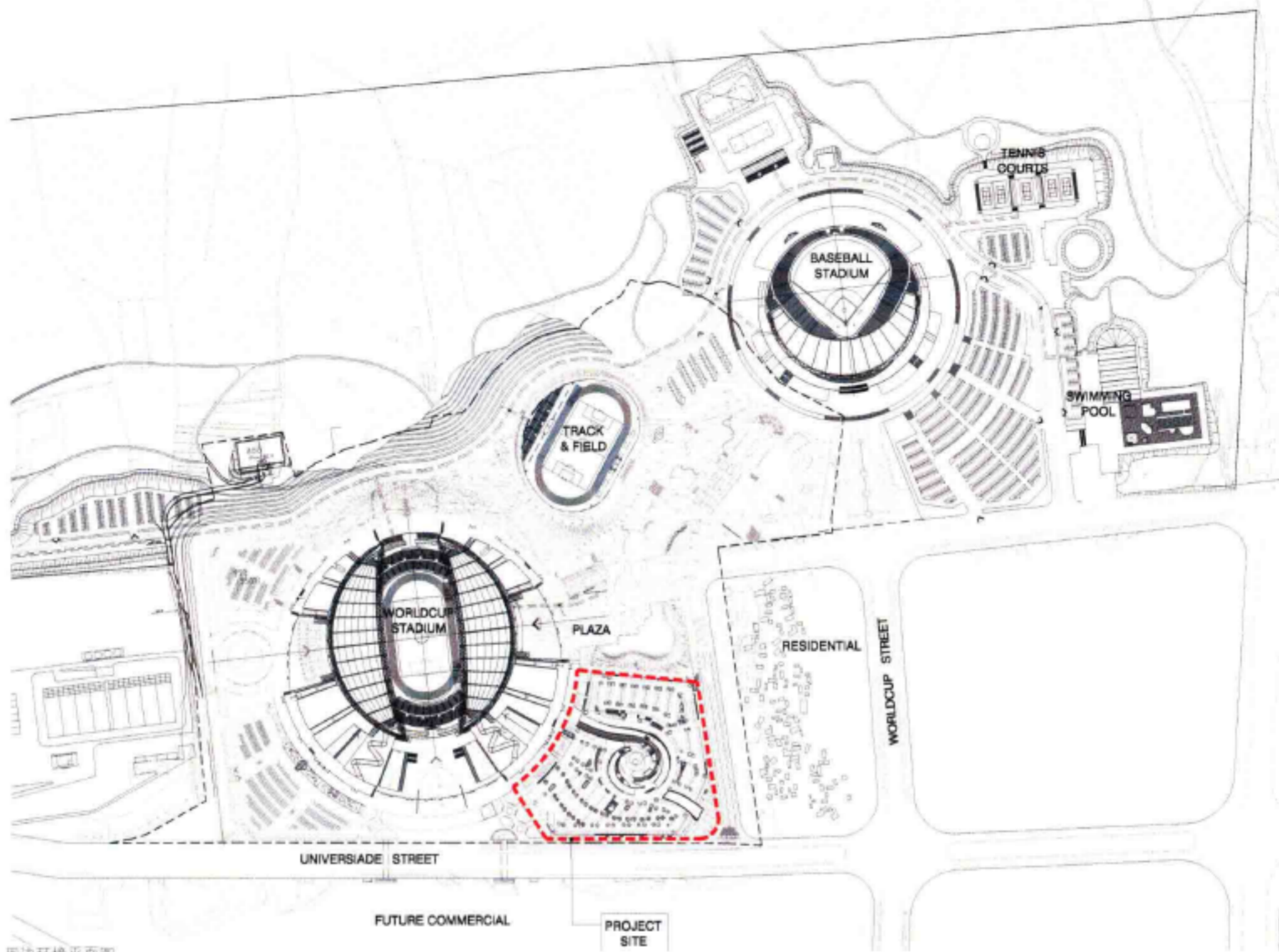


低层天花板



透视图：西北侧视图（体育场侧的视图）





周边环境平面图









