

埃因霍温理工大学MetaForum综合楼

设计单位：阿克托·霍格斯塔德建筑师事务所

竣工时间：2012年7月

项目地点：荷兰埃因霍温市

项目面积：26 912 m²

摄影：佩特拉·阿佩尔霍夫、巴尔特·范·奥维贝克

埃因霍温理工大学内拥有近60年历史的古老礼堂已经被改造成为大学内新的中心建筑。同时，在礼堂顶部扩建了新教学楼，即数学与计算机科学楼。这个集再利用、改造和新建于一体的独特建筑由位于鹿特丹的阿克托·霍格斯塔德建筑师事务所设计完成。

原建筑被称为W-hal大楼，始建于1958年，是一个用于设备房和实验室的多功能室内空间。建筑师朱斯特·艾克特根据建筑的原设计理念，成功地将该建筑改造成为大学校园内新的中心建筑。在其他功能方面，MetaForum综合楼还提供了新中央图书馆、大量学习区和休息区、餐饮设施、商店和学生咨询处等。南侧部分已经被改造成为一个有顶棚的活动区域。

二楼的天桥将MetaForum综合楼与周围建筑相互连接起来。不同楼层设有多个景观通道，为人们提供壮丽校园景观的同时，进一步提高了该综合建筑作为中心区域的功能性。通过天桥进入大楼的同学们可以直接下楼到达图书馆以及位于地面层和地下的其他中央设施。或者，他们可以通过景观楼梯或电梯到达新建的数学与计算机科学楼

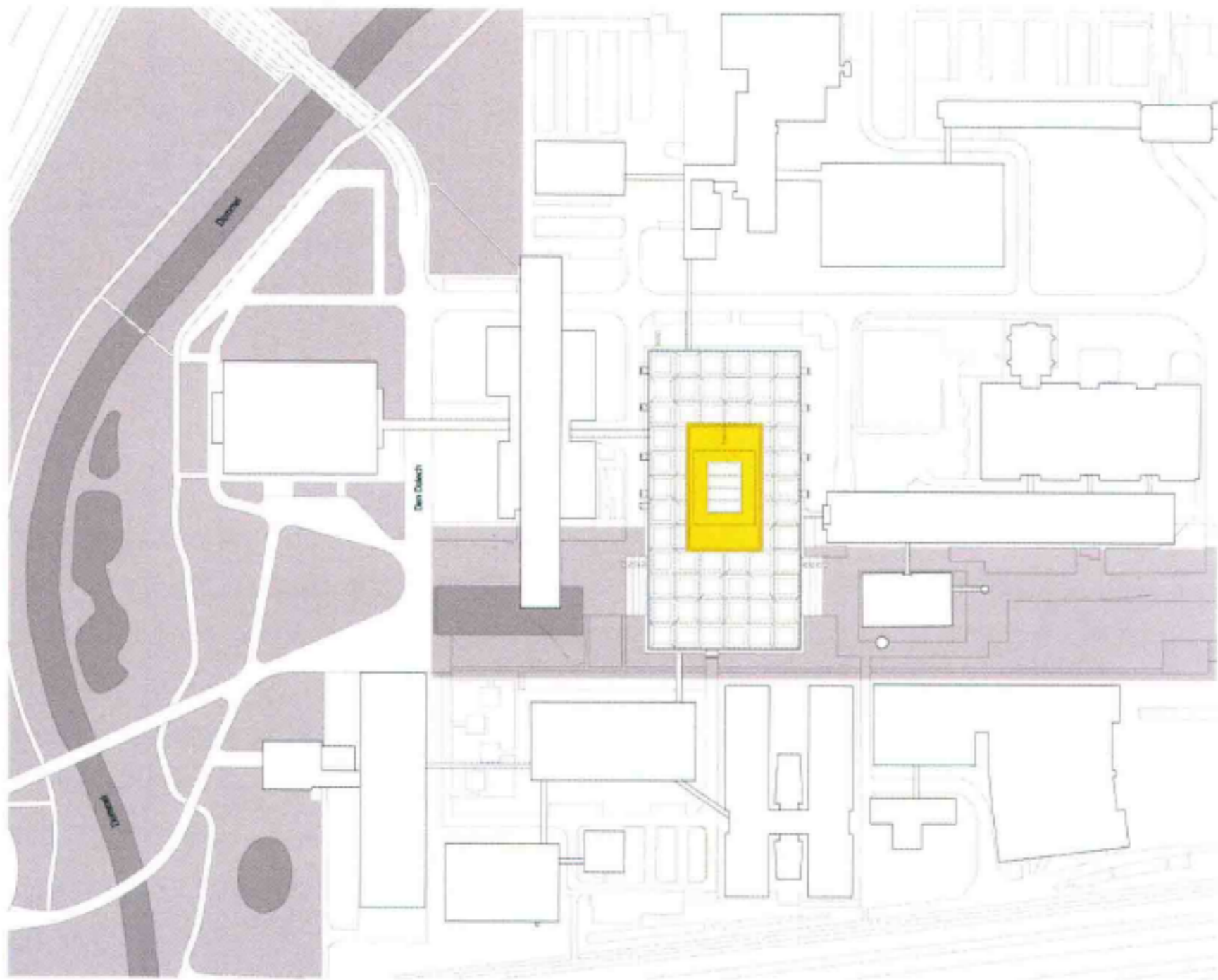


(16 000 m²)。

数学与计算机科学楼仅由20根细钢柱组成的框架结构支撑，看上去像一块“漂浮”在礼堂上方的巨大金属块。MetaForum综合楼下面新建的地下空间在一定程度上可以减轻新教学楼的重量，而且可以容纳所有技术设备。大楼内的空调设备布置在二楼的楼板内，从而在古老建筑的屋顶上不放置任何设备，使其重现往日壮丽整洁的外观。

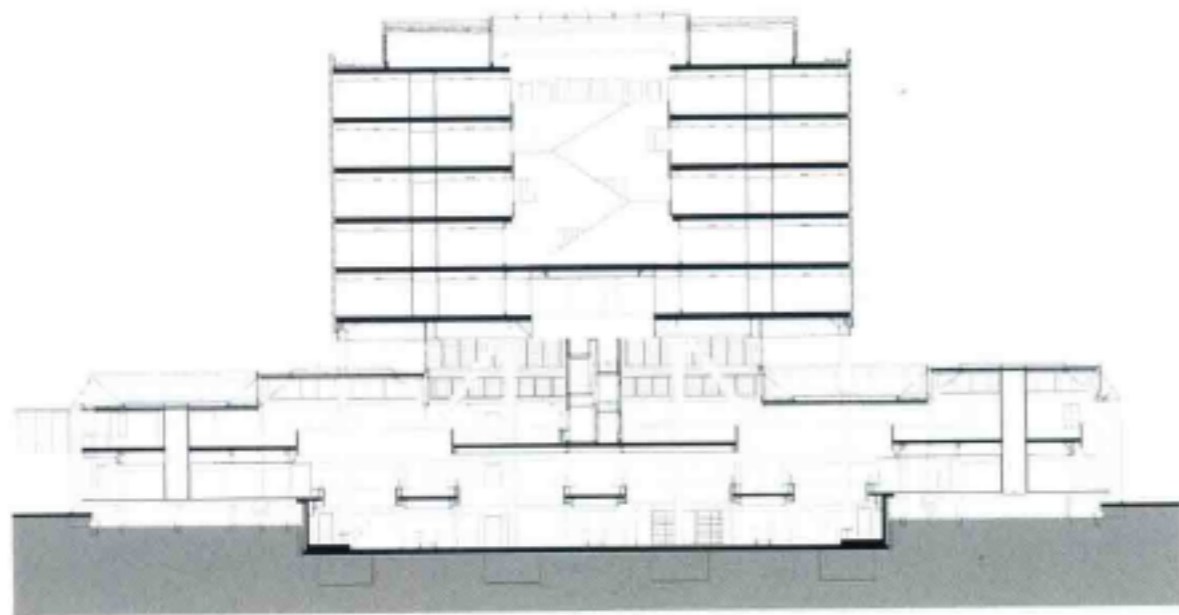
在W-hal大楼现有非保温立面的翻新过程中，建筑师开发了一种新的施工方法，将原来的“钢椅外观”改造成为一种具有良好保温隔热性能的幕墙系统。这种可逆式低维护施工方法不需要对建筑外观进行任何改变。据专家分析，这种方法将成为类似翻新项目的标准解决方案。



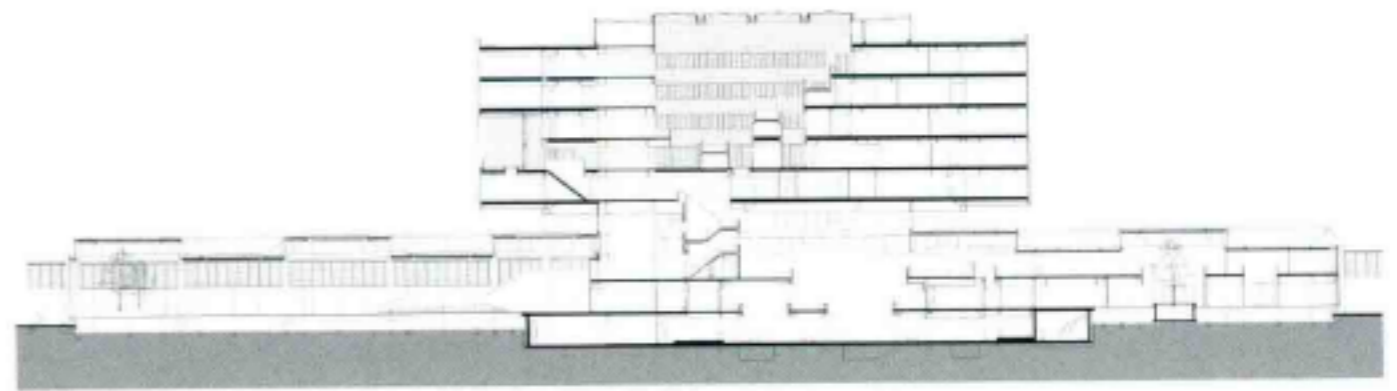


总平面图



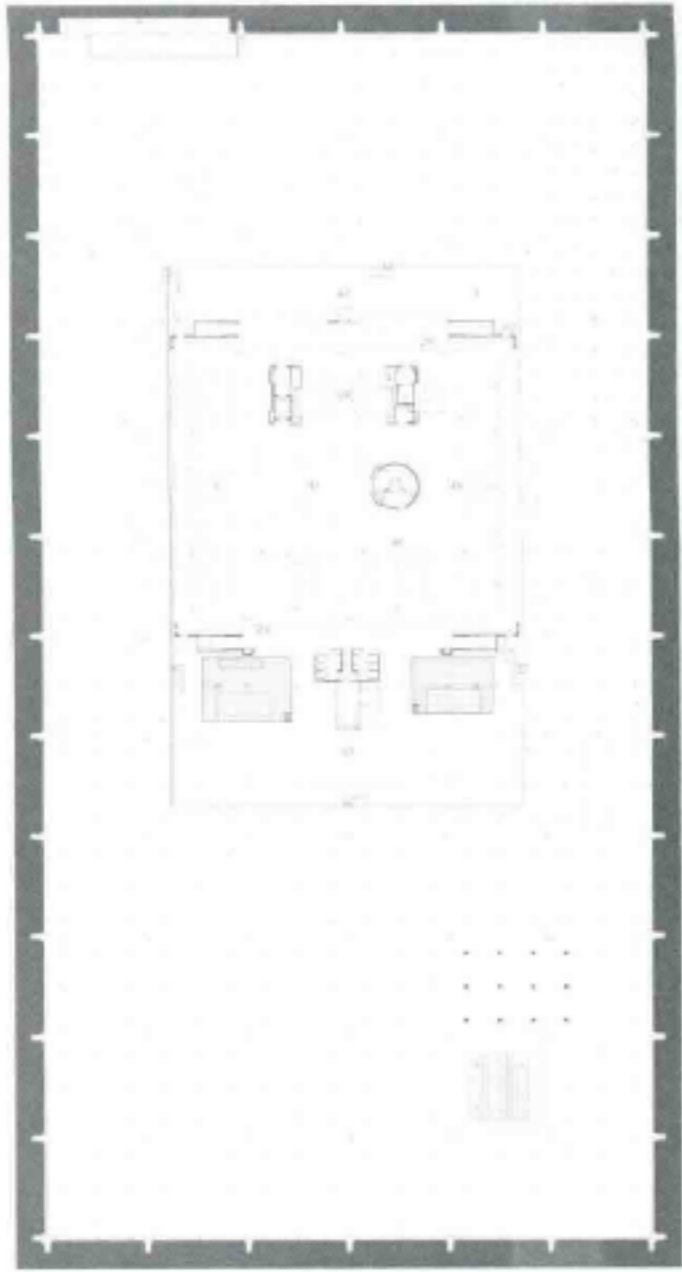


截面图

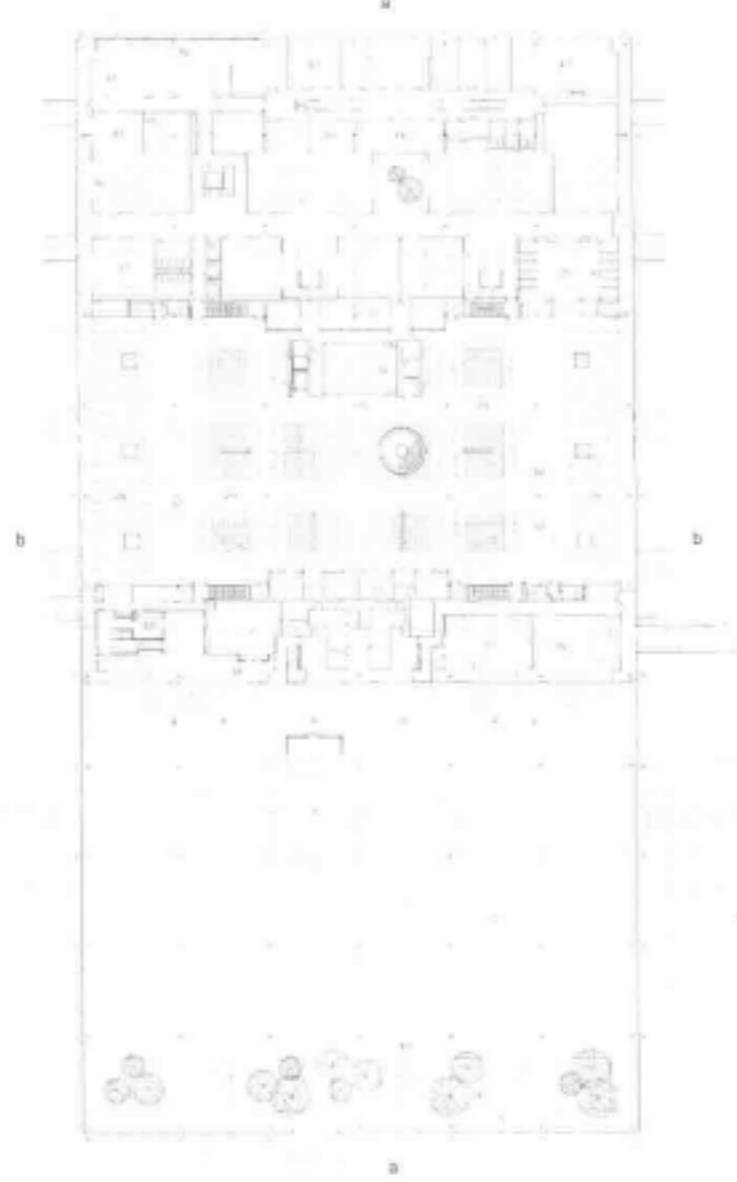


剖面图

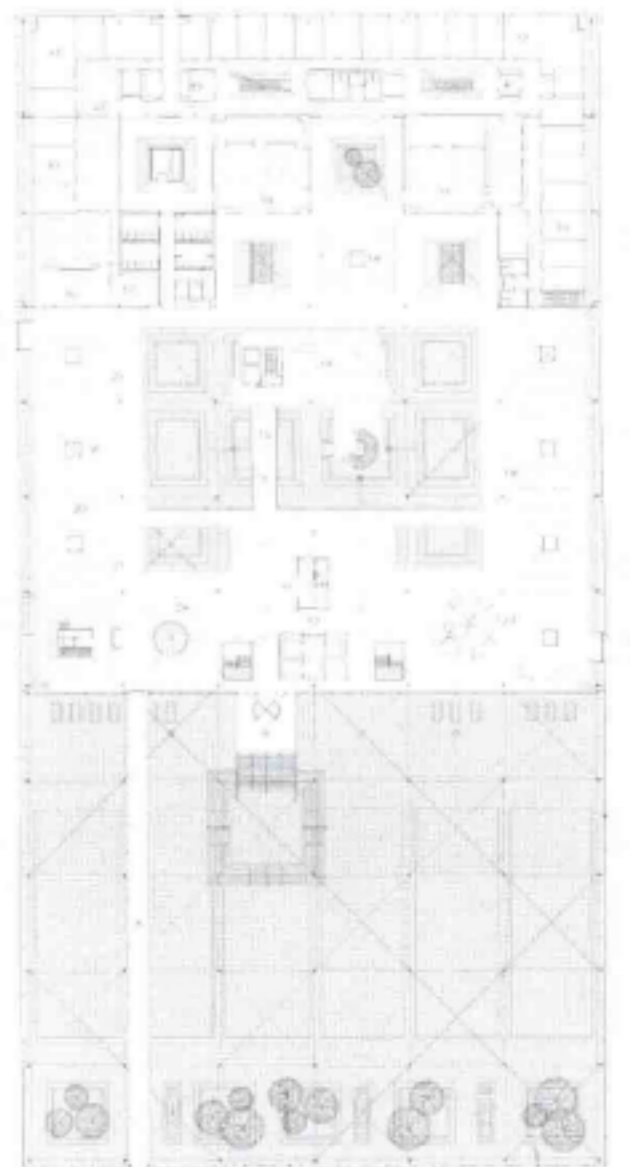




地下室平面图



一层平面图



二层平面图



