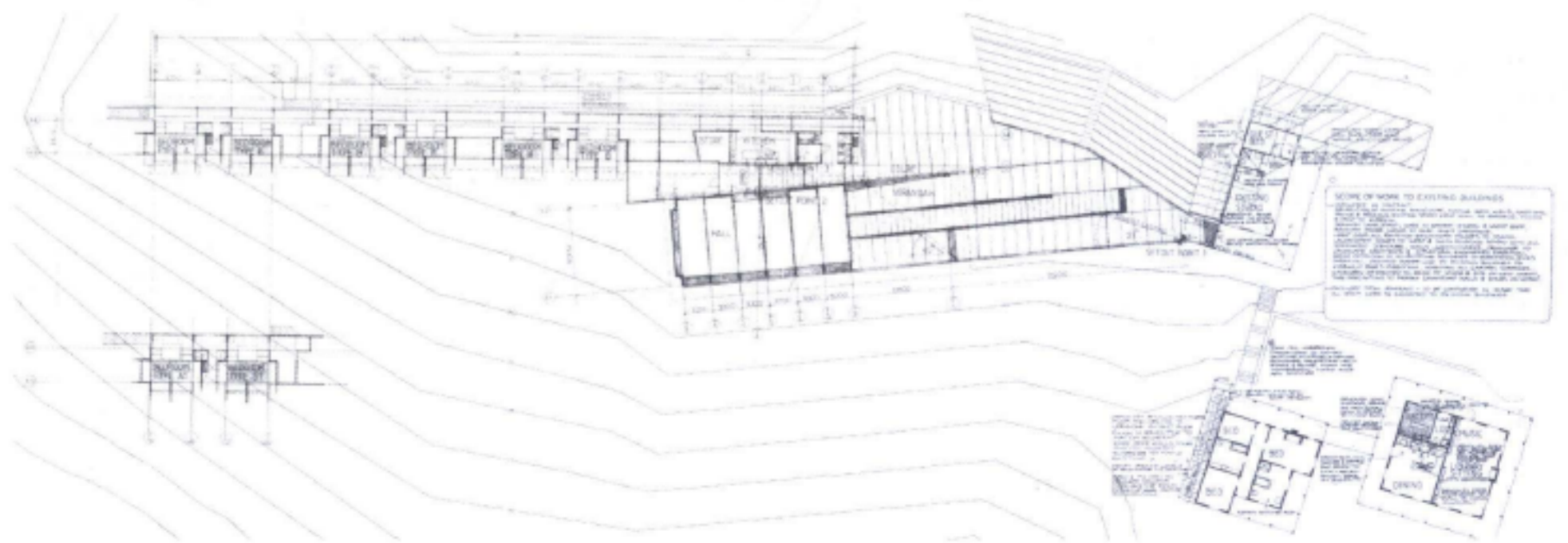


亚瑟与翁尼·伯伊德艺术中心

澳大利亚, 西坎贝瓦拉, 1996-1999

这个艺术与教育中心是马库特职业生涯中杰出的作品之一。环境是设计的主要因素, 建筑朝向澳大利亚的广袤原野, 建立在一片上升的坡地上, 因此身处这座建筑中可以与景观完全地接触。整个建筑不仅是建立在基地上的构筑物, 更是一个阅读自然景观的工具。在水平方向上, 建筑戏剧性地随着坡一级一级地增加, 窗户、卧室单元和起居室单元之间的阳台等间接的外框使外面的景观组成了不同画面。建筑的内部功能也十分实用且富有节奏感。





底层平面图