

设计单位 URBANUS 都市实践
建筑师 孟岩 刘晓都 | 王辉 (室内)

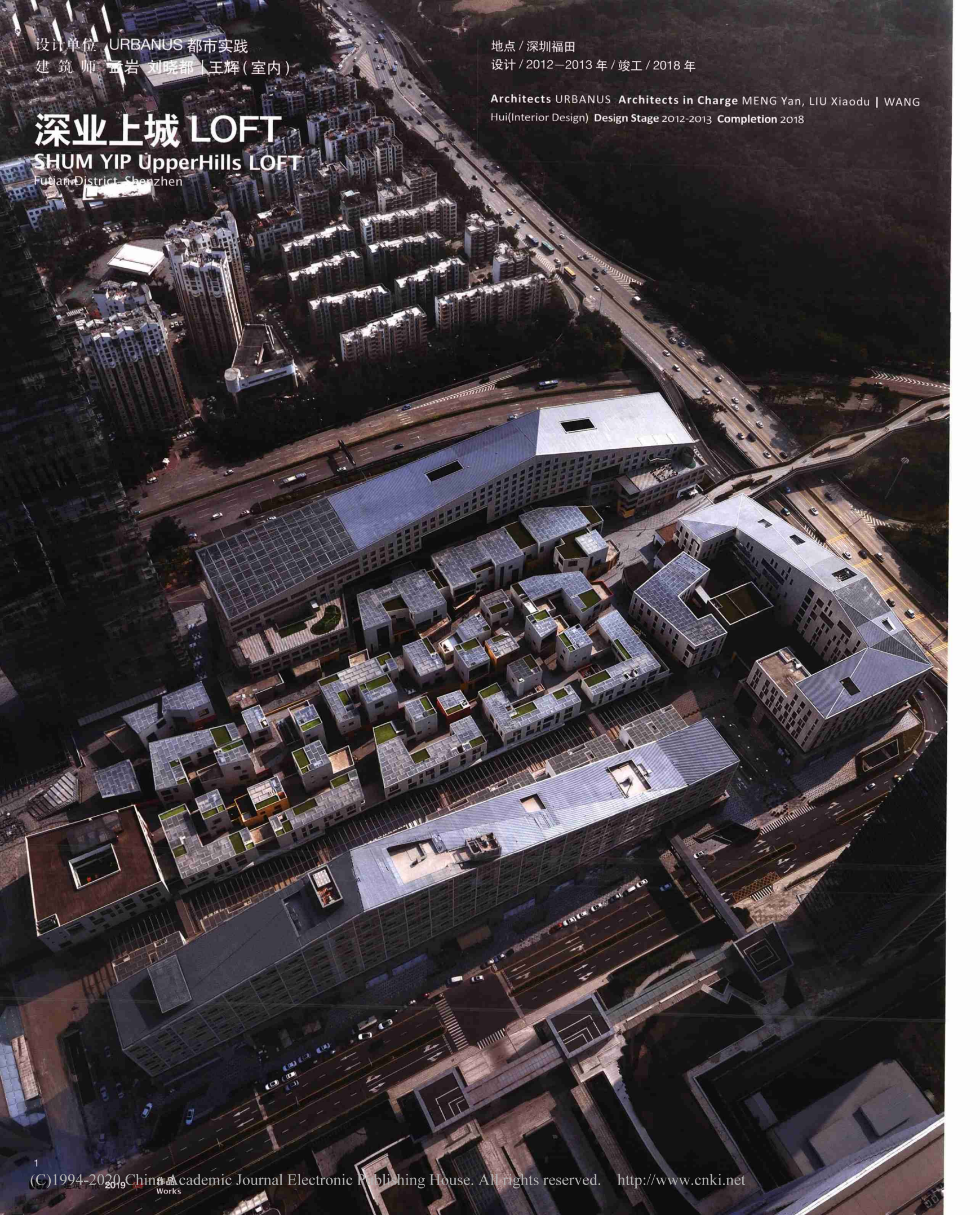
地点 / 深圳福田
设计 / 2012—2013 年 / 竣工 / 2018 年

Architects URBANUS Architects in Charge MENG Yan, LIU Xiaodu | WANG Hui (Interior Design) Design Stage 2012-2013 Completion 2018

深业上城 LOFT

SHUM YIP UpperHills LOFT

Fujian District, Shenzhen



业主 深圳市科之谷投资有限公司

设计团队

张长文、林海滨、姜玲(项目总经理);周娅琳、张新峰、张佳佳(项目经理);赵佳、Travis Bunt、Juliana Kei(项目建筑师);郑娜(项目室内建筑师);魏志姣(项目景观建筑师);苏彦、张海君、林俊仪、王燕萍、孙艳花、臧敏、曹健、韩潇、张英、王平、李念、陈冠宏、余欣婷、谢盛奋、刘勤、叶诗兰、纪家溢、陈德扬、鄢程光、Danil Nagy、Daniel Fetcho、袁能超、康丽丽、王连鹏、陈卉、郑植、李伟滨、Milutin Cerovic(建筑);方雪、刘妮妮、陈标、李欣桐、李永才、朱禹豪、高杰伊、陈贞贞(室内);林挺、张映园(景观);徐罗以(技术总监);王芳、王瑛子、温茜玥、汤迪莎、郭旭生、苏武顺、田野、王嘉卉、田涛、李佳培、余凯、师贤霖、张志敏、林晓燕(实习生)

结构和机电顾问 奥雅纳工程咨询

建筑施工图 华阳国际工程设计

室内施工图 深装总装饰工程设计

景观施工图 北林苑景观及建筑规划设计

幕墙设计 珠海市晶艺玻璃工程

灯光设计 SPEIRS+MAJOR

标识设计 Corlette Design

南区塔楼及宴会厅建筑设计 SOM

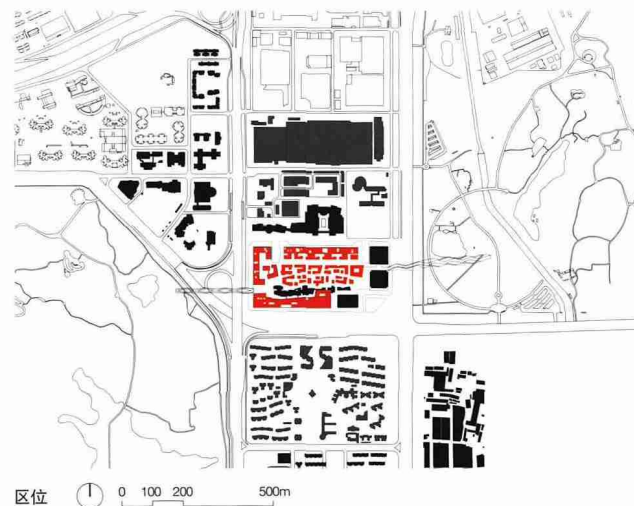
南区地下室及商业裙房建筑设计 ARQ

基地面积 6.4 hm²

建筑面积 10.5 万 m²

结构形式 框架/框架剪力墙结构

摄影 曾天培



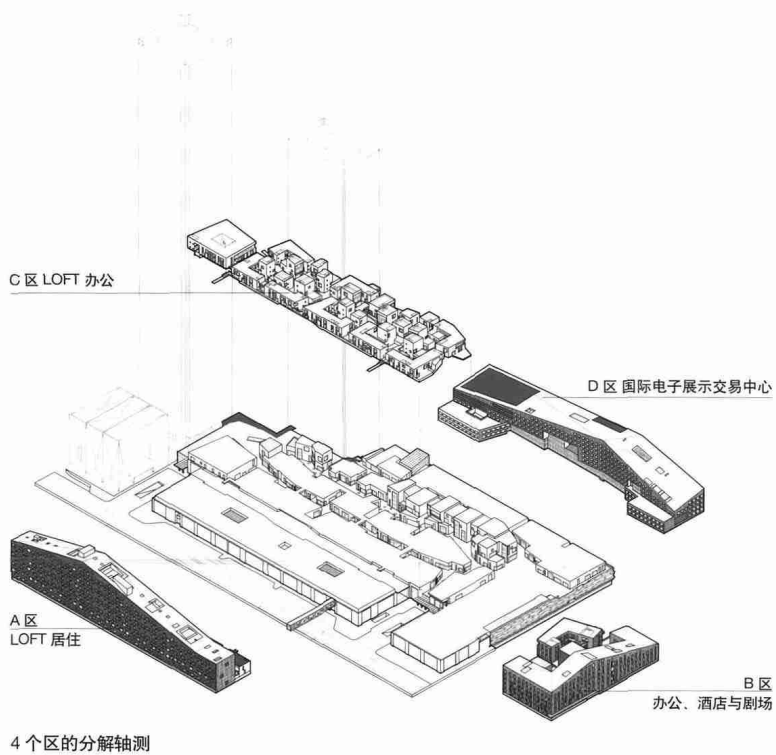
1 东北向俯瞰
2 西南向鸟瞰



扫描进入视频



3



3 LOFT 小镇南部鸟瞰
4 LOFT 小镇北部鸟瞰



4



五层平面



四层平面

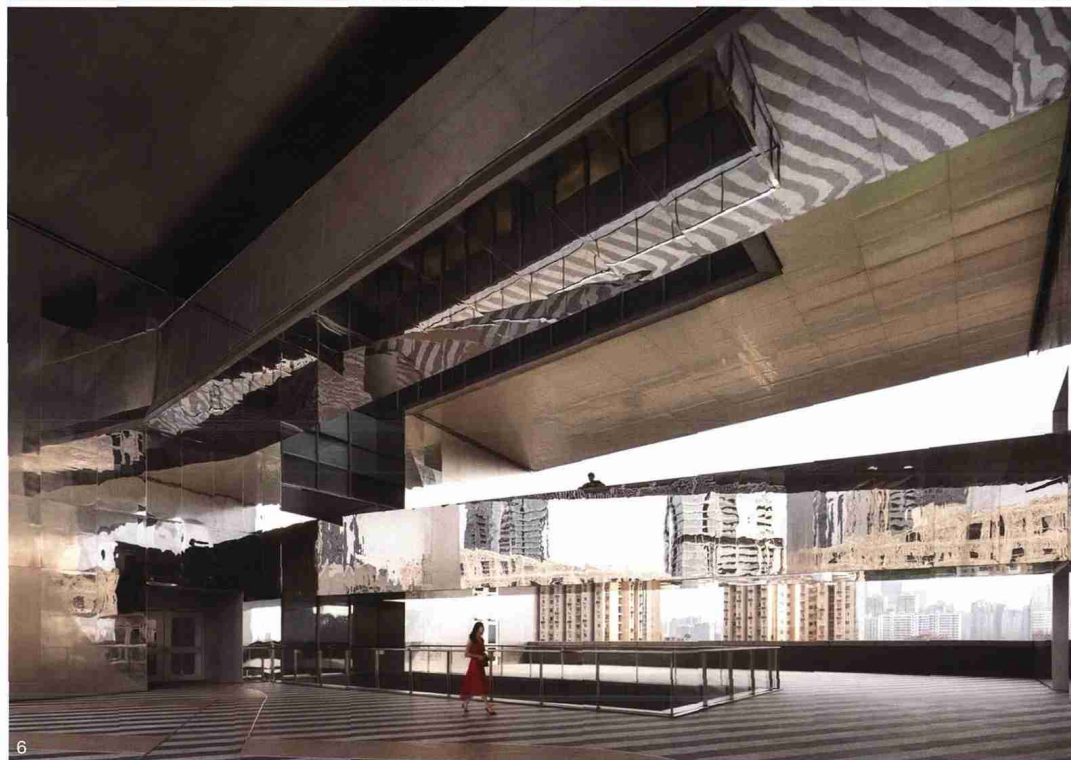
- 1 商业入口
- 2 商业
- 3 二层商业步行街
- 4 三层商业步行街
- 5 LOFT 办公
- 6 LOFT 居住
- 7 电子展示中心
- 8 LOFT 办公及酒店
- 9 大堂



剖透视图



5

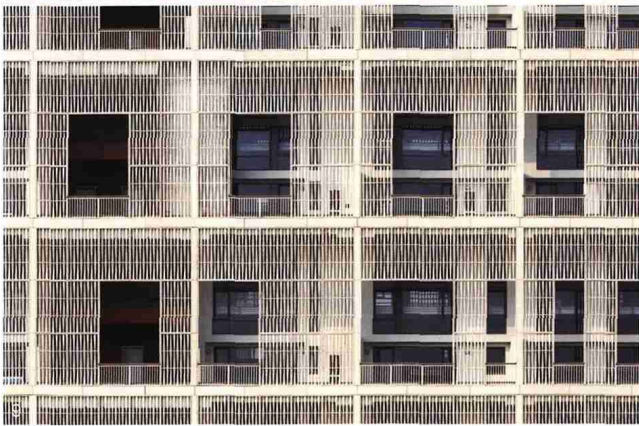
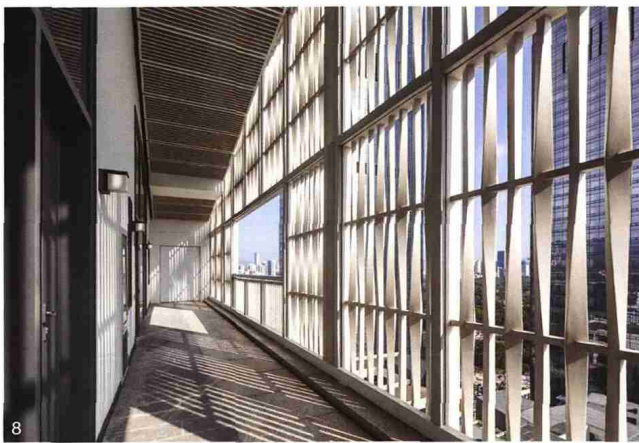


6

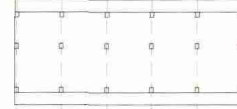


7

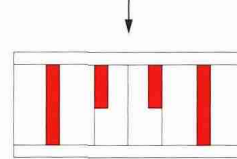
- 5 LOFT 小镇街景
- 6 D区平台与连廊
- 7 LOFT 小镇街景
- 8 A区外廊
- 9 A区南立面局部



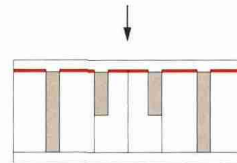
8500 8500 8500 8500 8500



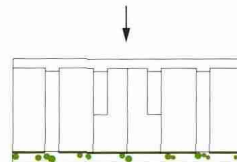
依据柱跨分割布置尺度不适用于SOHO



加入服务模块, 解决服务功能及室外空调机安置空间

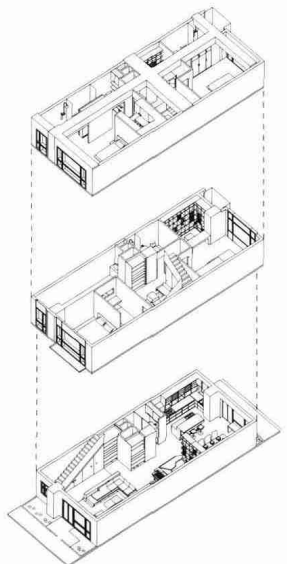
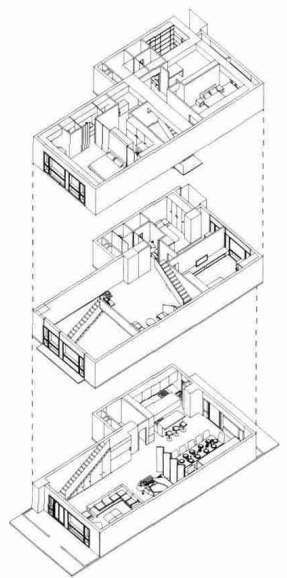
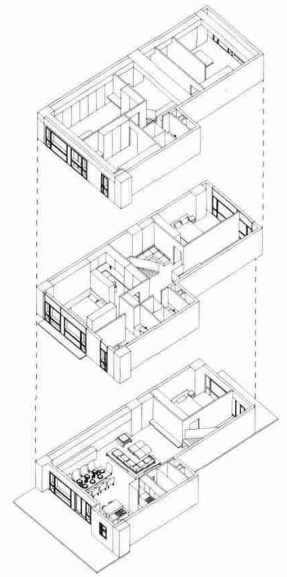


弱化服务模块对于SOHO的影响比例

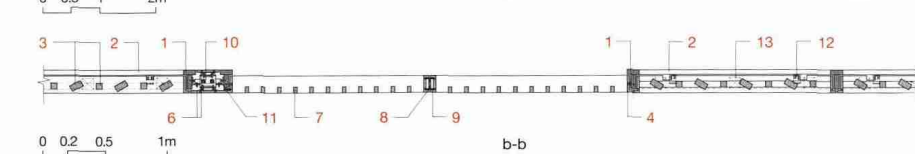
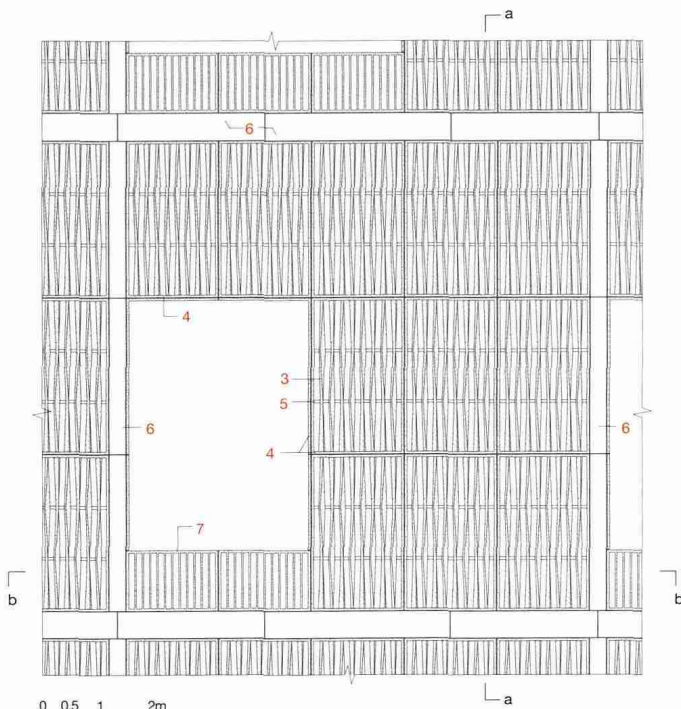


南北向特点: 采用北向入户, 南向开放, 打造立体空中街道策略

户型分隔分析



户型轴测分析



A区南立面格栅详图

- 1 T形钢立柱 (环氧富锌底漆防腐处理, 表面氟碳喷涂)
- 2 T形钢横梁 (环氧富锌底漆防腐处理, 表面氟碳喷涂)
- 3 UHPC 格栅
- 4 UHPC 格栅边框
- 5 UHPC 格栅加强横杆
- 6 20厚 UHPC 平板 (背负龙骨)
- 7 UHPC 护栏
- 8 80×16 镀锌钢立柱
- 9 76×50×6 镀锌钢压板
- 10 镀锌钢挂码
- 11 8# 镀锌轻型槽钢
- 12 UHPC 扣盖
- 13 90×90×2 硬质橡胶垫片