

天桥剧场

Beijing Tianqiao Theater

建设地点：北京
建筑面积：22 000m²
设计年代：1993—1997
竣工时间：2000
建筑性质：观演
合作单位：清华大学建筑学院、天津舞台设备研究所、杭州科艺集团

Location: Beijing
Total Floor Area: 22 000m²
Design: 1993~1997
Completion: 2000
Function: Performance

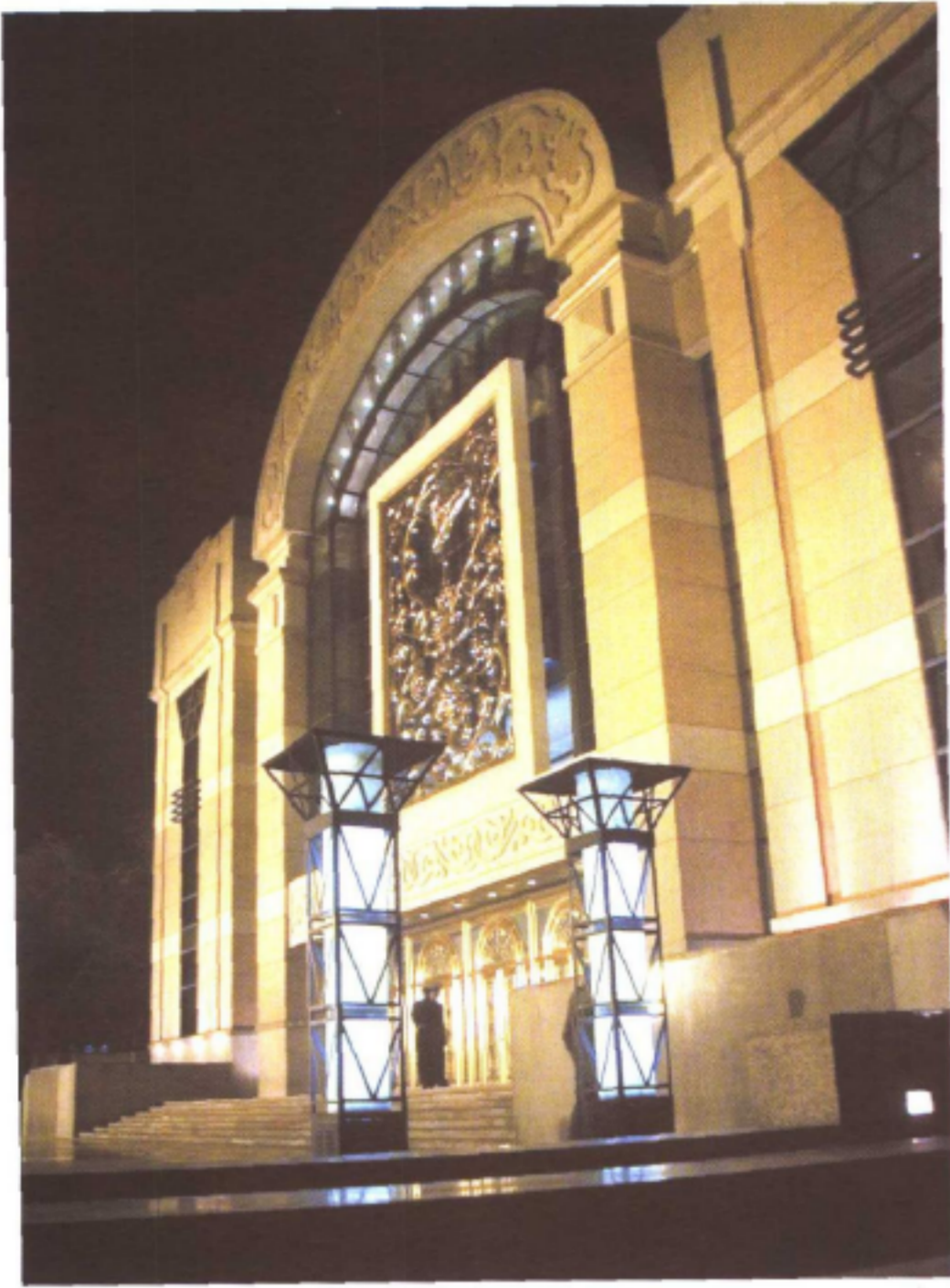
天桥剧场是一座供芭蕾舞、大型歌舞剧演出的高档次专业剧场，拥有1234个座席，设两层楼座，二层为豪华包厢。剧场设计力求反映观演建筑的文化气氛，突出艺术内涵。采用对称构图，花岗岩贴面，与前文化广场形成一个完整的有文化氛围的空间。

本项目获北京市1996年规划设计汇报展“十佳公建设计”奖第二名及1996年优秀设计方案二等奖。



1. 大堂
2. 休息厅
3. 大堂
4. 立面夜景
5. 室内
6. 立面透视





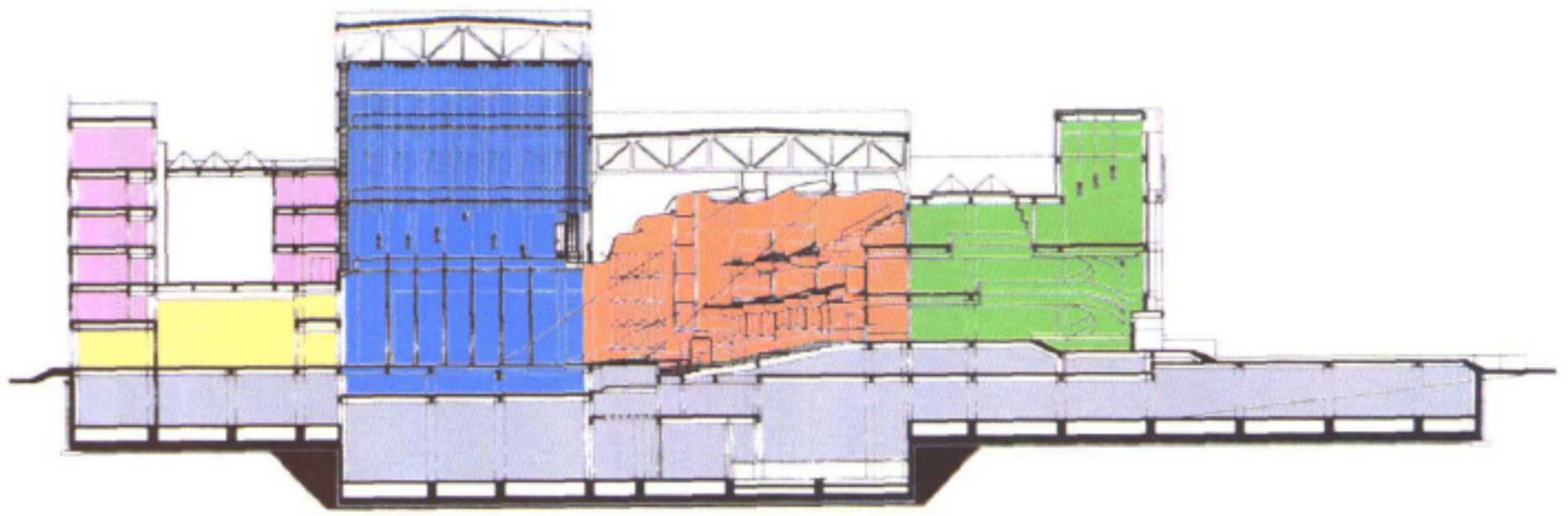
4



5

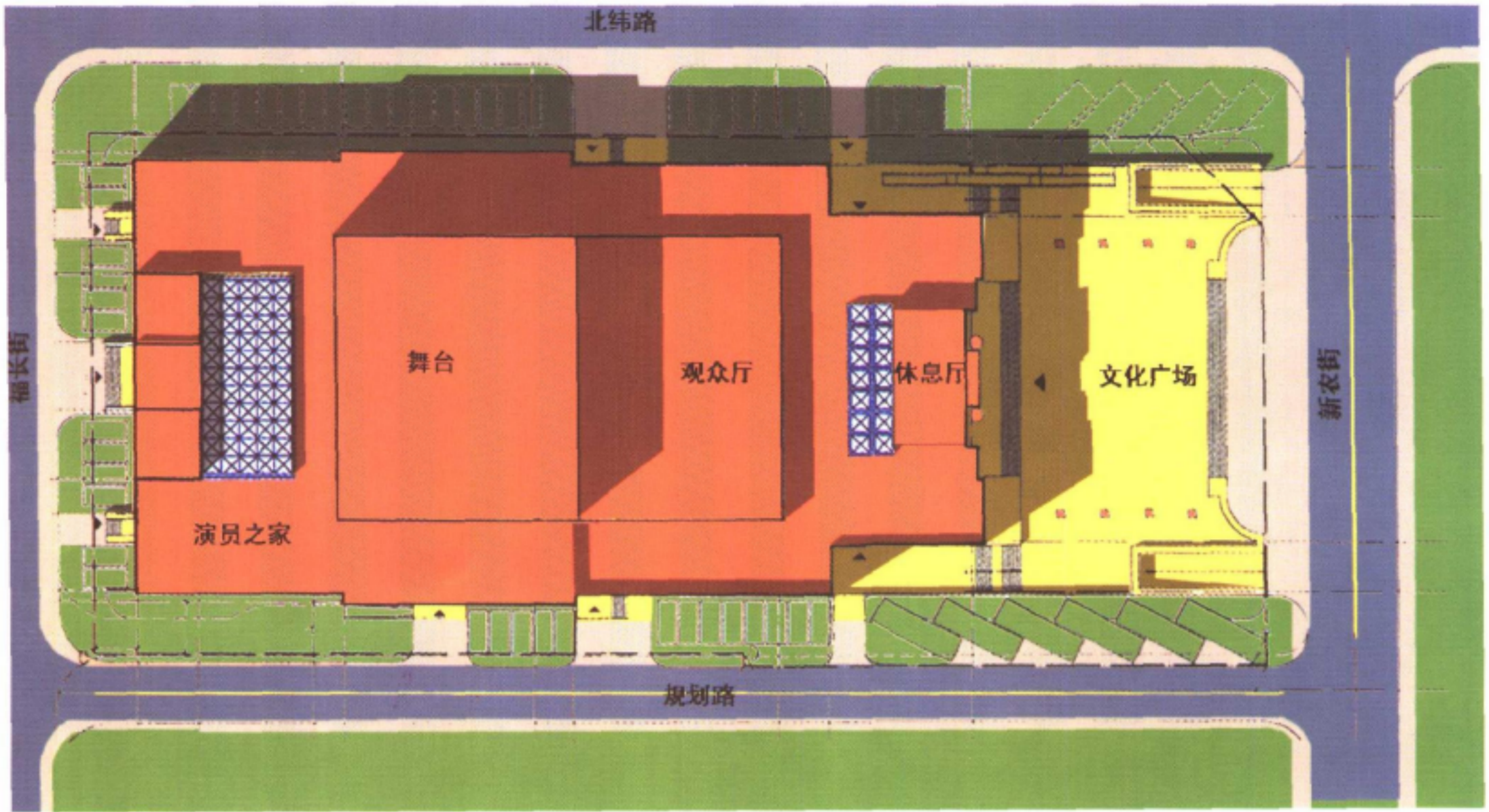


6

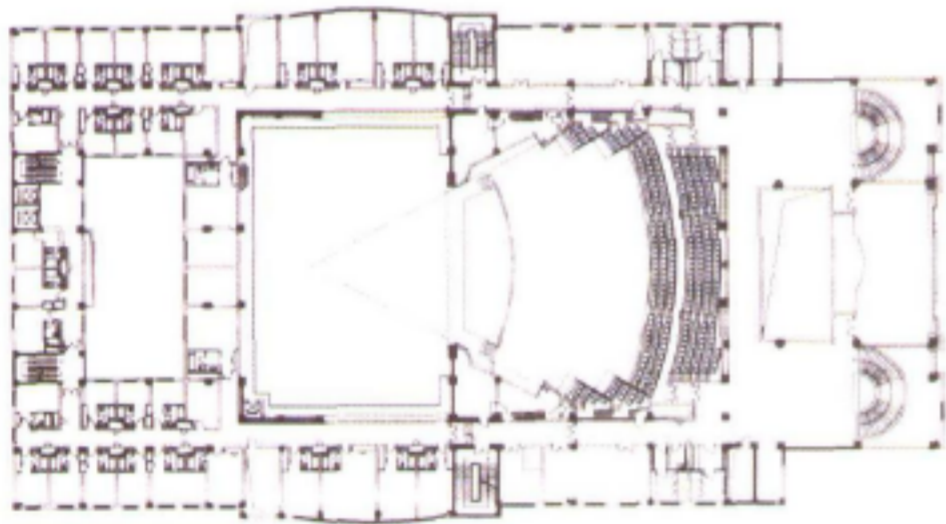


- 7. 剖面图
- 8. 立面透视





9



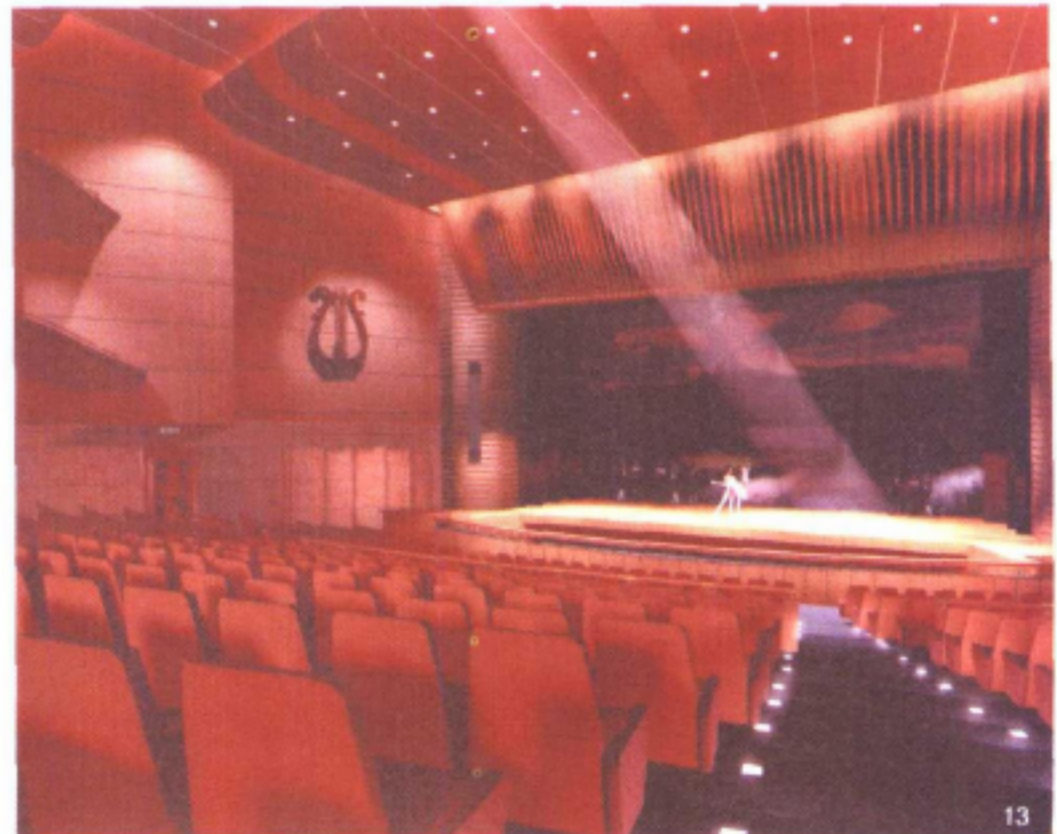
10



11



12



13

- 9. 总平面图
- 10. 平面图
- 11. 观众厅(一)
- 12. 贵宾包厢休息室
- 13. 观众厅(二)
- 14. 观众厅楼座
- 15. 主入口
- 16. 主入口夜景



14



15



16