

# 水泥工业公司总部大楼

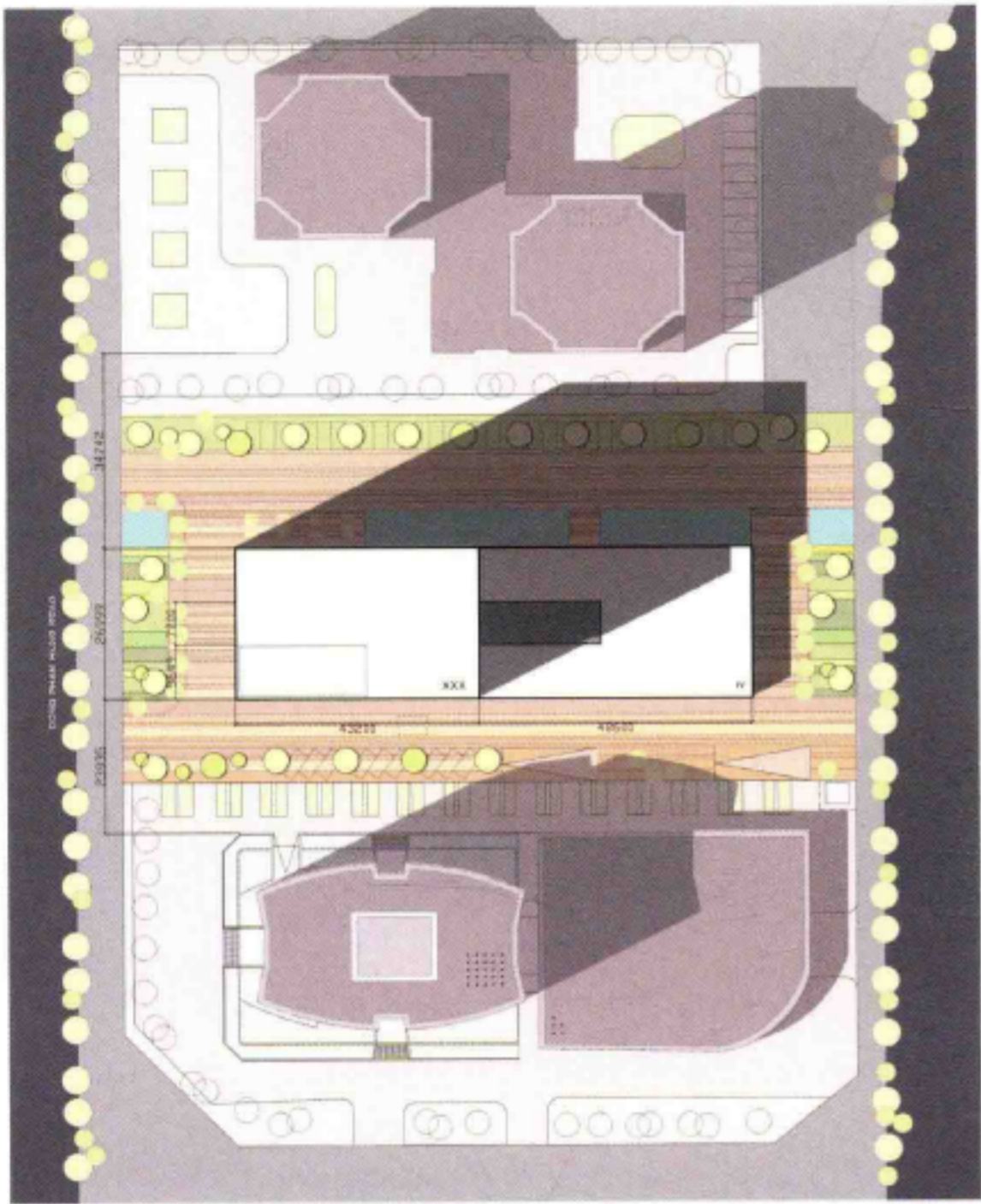
---

◎设计公司：德国KSP尤尔根·恩格尔建筑师事务所  
◎项目地点：越南河内  
◎占地面积：8 450 平方米

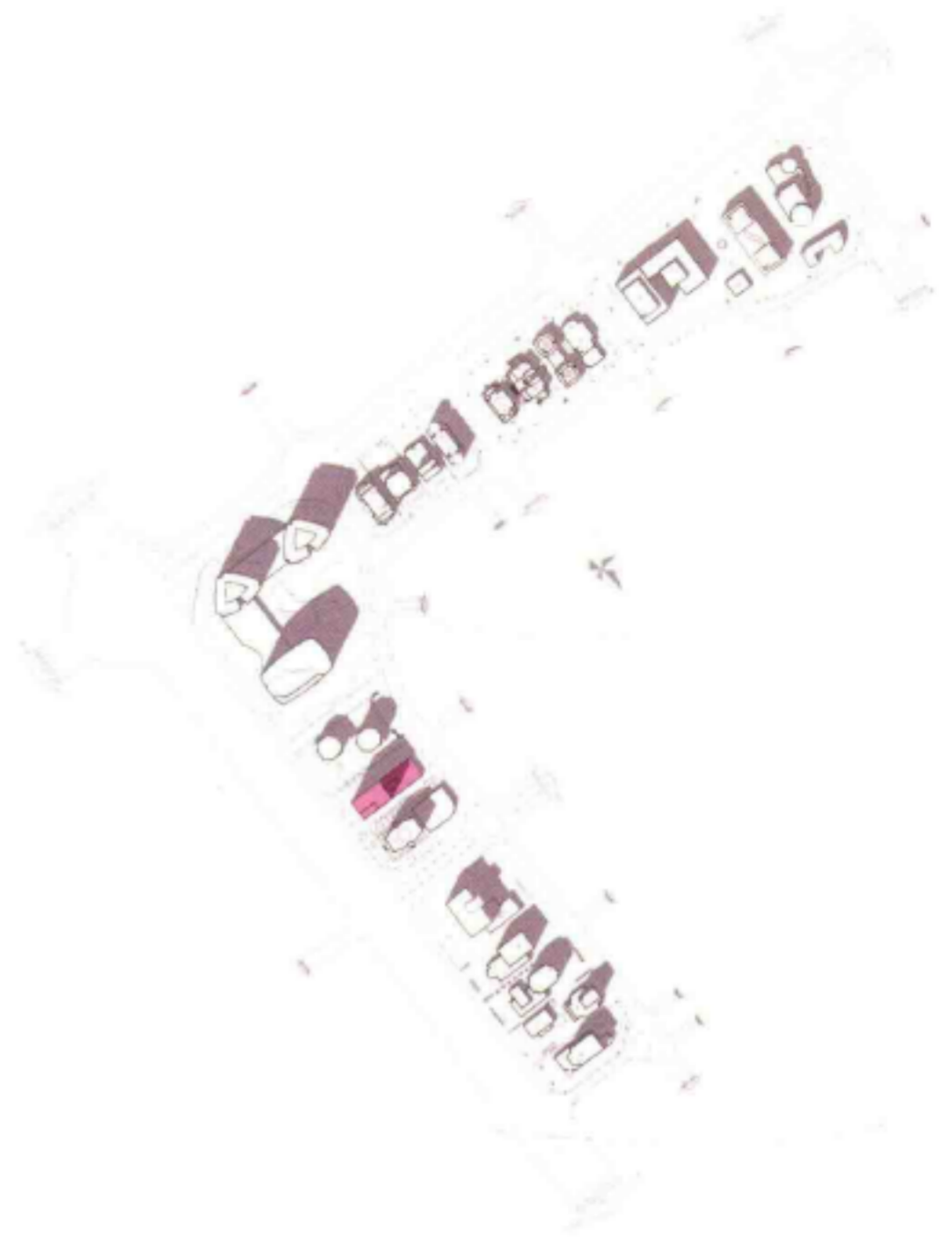
◎竣工时间：2013年  
◎楼面面积：78 270 平方米（其中地上部分55 470 平方米）  
◎绘图单位：德国KSP尤尔根·恩格尔建筑师事务所

越南水泥工业公司总部大楼实际上是KSP尤尔根·恩格尔建筑师事务所越南建筑工作室承接的第一个项目。越南水泥工业公司新总部大楼由一个五层楼高的裙楼和一个大约135米高的塔楼组成，该设计方案是2008年4月竞赛中的获奖作品。近几年，KSP尤尔根·恩格尔建筑师事务所已经在越南多项竞赛中获胜，例如2007年其设计的国家历史博物馆曾荣获一等奖。

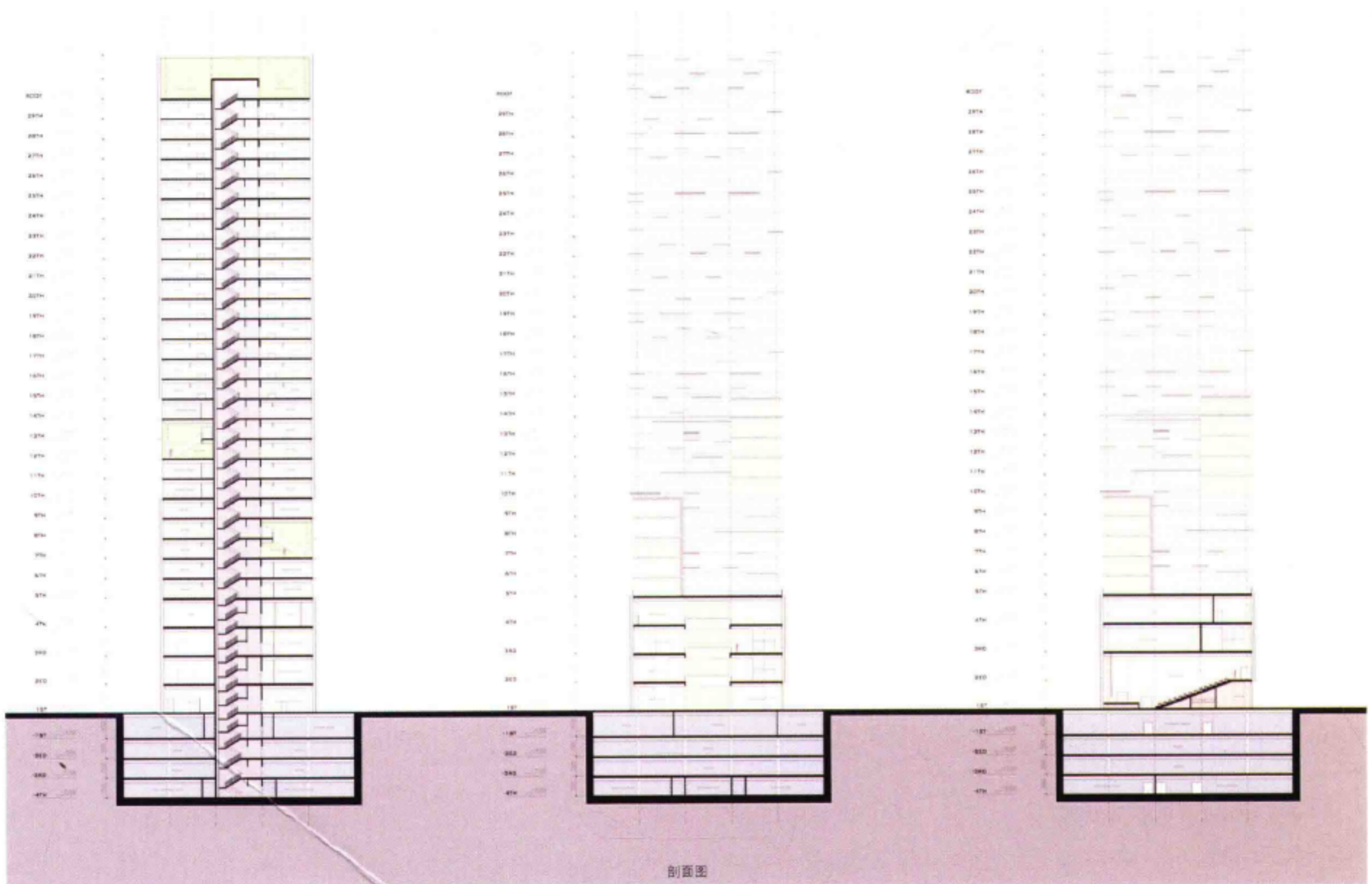
水泥工业公司总部大楼高32层，紧邻机场高速，是河内西部地区一个地标性建筑。宽大的窗户与石灰岩立面相互交织，形成独特的建筑外观。除了由于石灰岩是水泥行业的一种重要原材料这个原因外，石灰岩立面的设计灵感还参考了附近下龙湾石灰岩峭壁。



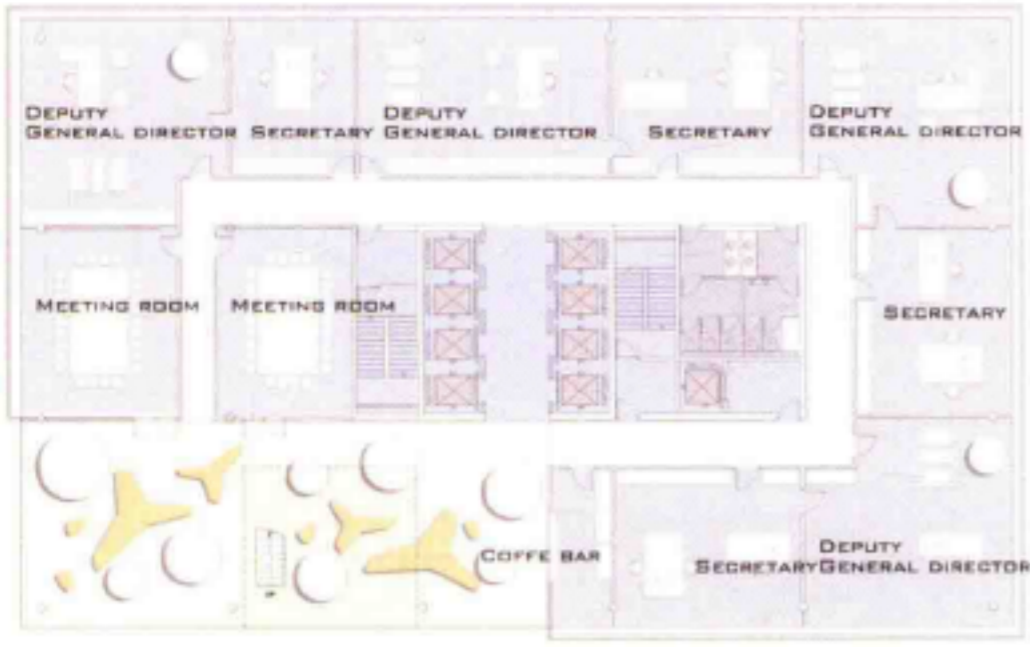
总平面图



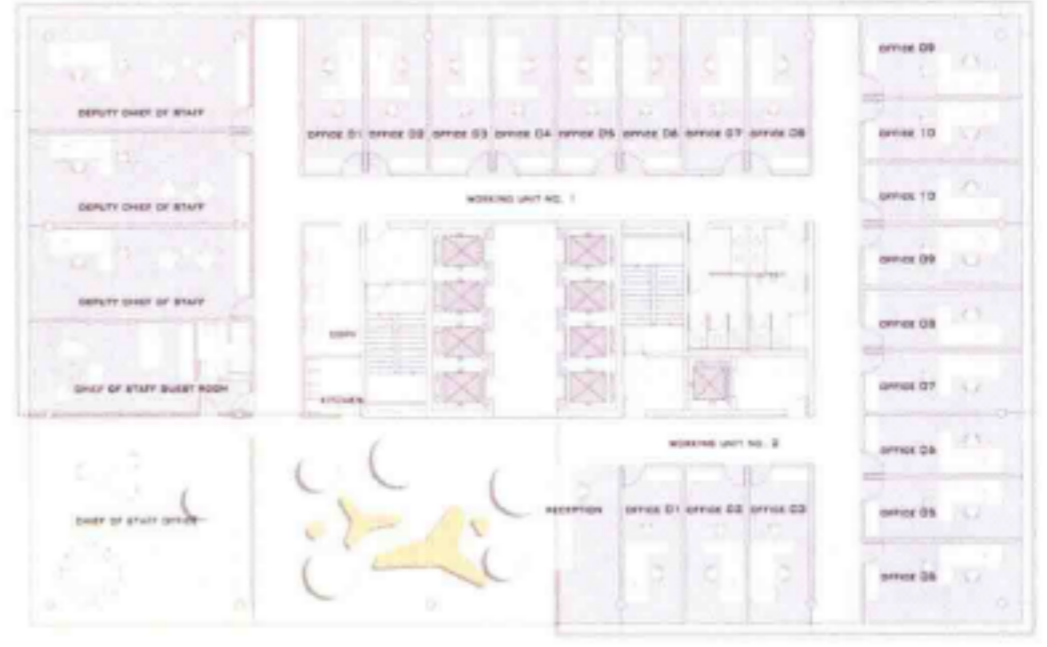
总体规划图



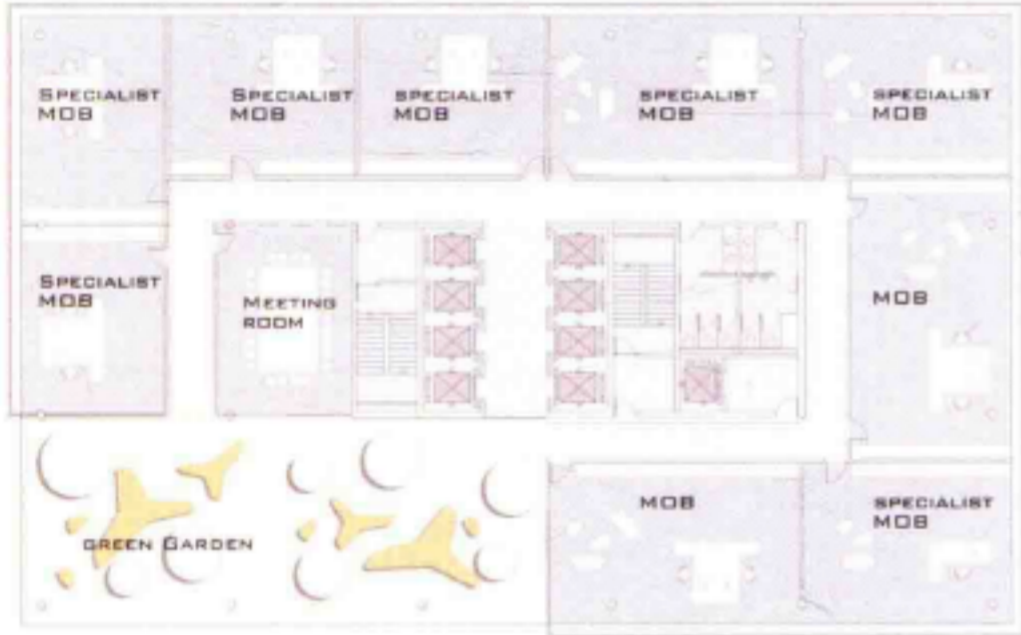
剖面图



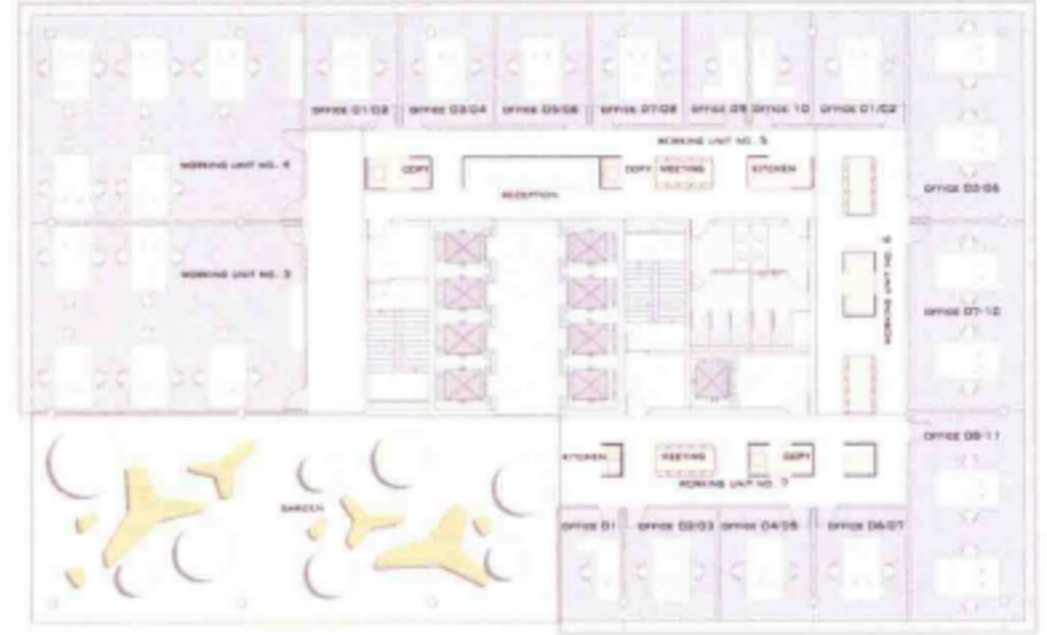
三十层平面图



工作单元

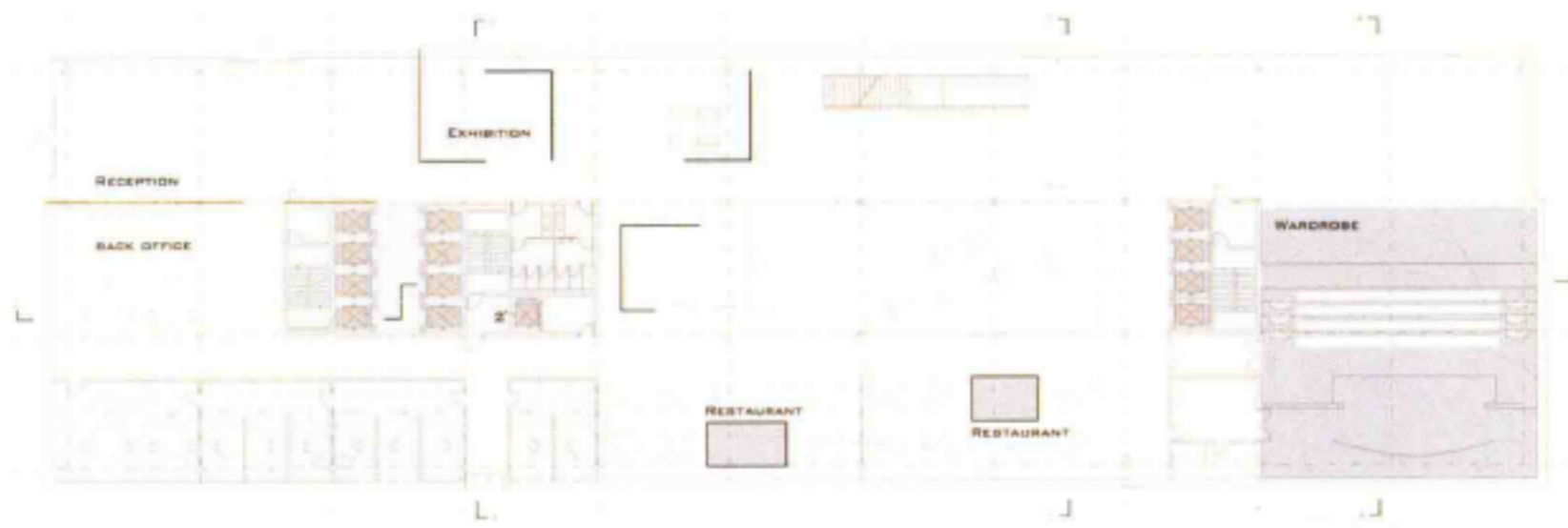


二十七层平面图

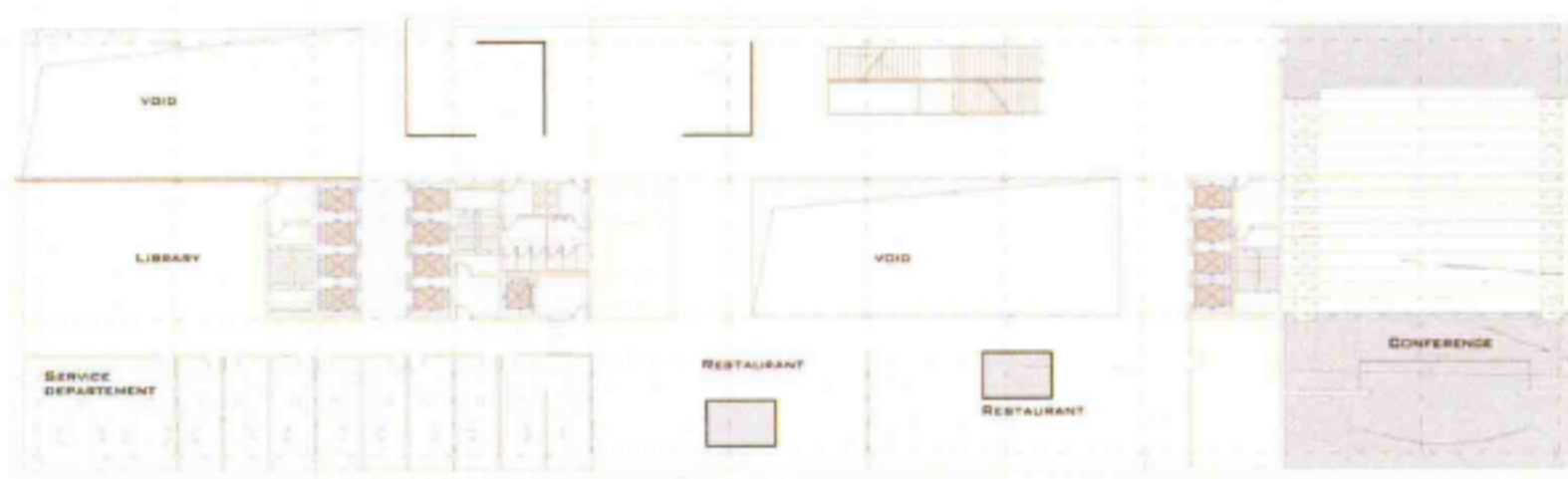


工作单元3-7





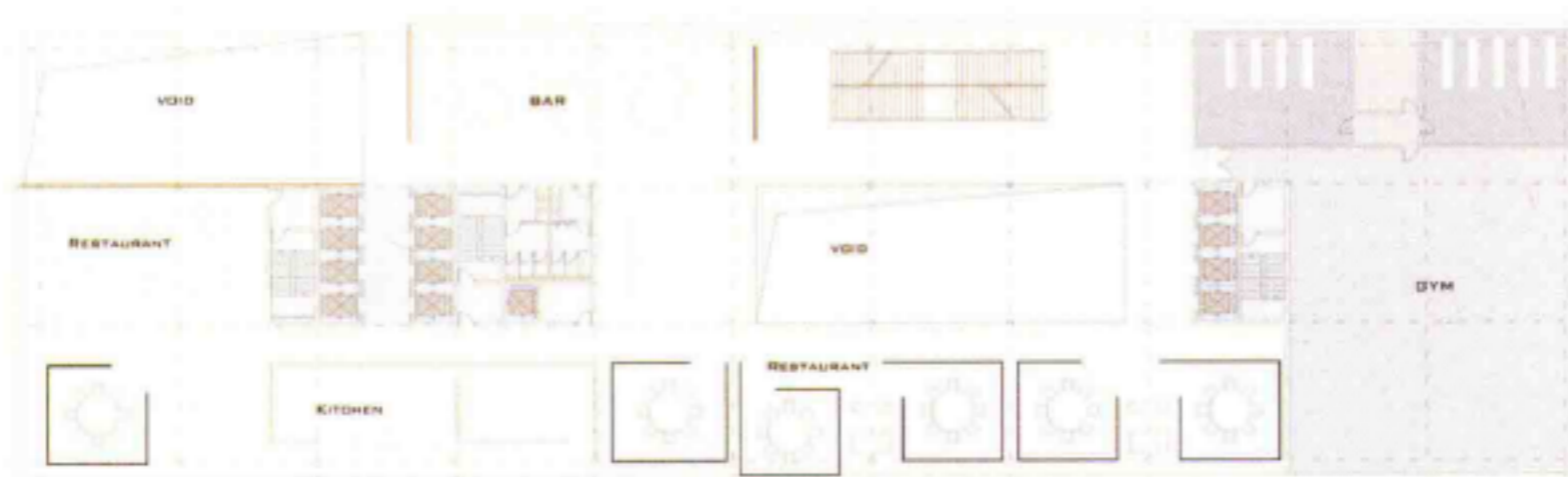
一层平面图



二层平面图



三层平面图



四层平面图



