

# 马克菲尔工业集团新总部大楼

设计单位：Progetto CMR

竣工时间：2010年

项目地点：意大利博洛尼亚市

项目面积：11 200 m<sup>2</sup>

摄影师：奥斯卡·法拉利

马克菲尔工业集团新总部大楼占地面积超过11万平方米，包括一座办公大楼和三座小型工业大楼，其中两座大楼用做仓库，另外一座大楼的三分之一改建成自助餐厅，其余部分用做制造空间。在工业建筑和办公建筑之间设计师规划了一大块绿化区，与该区域相对的是行政管理区域和生产区域，两大区域通过供员工在自助餐厅和仓库之间自由移动的避雨棚连接起来。该建筑的设计灵感来自该处的自然景观、交通繁忙的马路上的高可见性以及当地的气候条件。项目设计使得项目与周围景观完美融合，同时又能突出公司的品牌形象。

该项目坐落在一片工业环境中。项目设计的主旨是改善该区域的形象，而非破坏它。项目提出的解决方案是在区域内建造一座镶有彩色玻璃的建筑，它的表面一半透明，一半反光；通过在背面上釉料遮盖一部分外立面墙板，而其余部分则用固体绝热板填充，同时罩上一层金属保护层，保护层的内部使用了背面用与外立面结构相同颜色的玻璃上釉，保护层外部使用了与外立面结构颜色不同的玻璃上釉。这样做既可以为大楼创造出精致的外表，又可以传达出一种大气的形象。

办公大楼由包括共享型支持功能空间的中央核心区域和两大用于生产的两翼部分组成。中央结构看起来像一个两座建筑围着旋转的大型机械枢轴。该结构将两座大楼分开，同时又能将其各自的功能区域连接起来，使人们可以在两座大楼的水平空间和垂直空间自由移动。



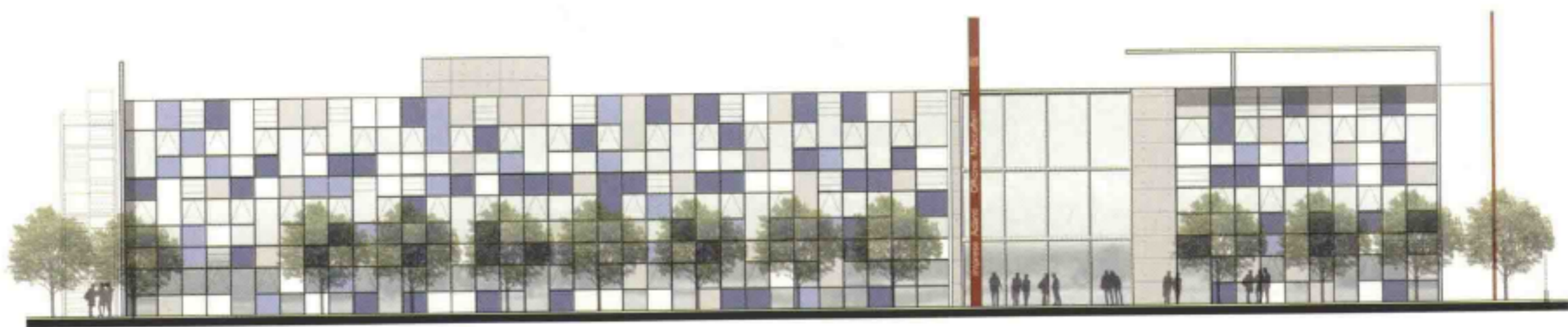
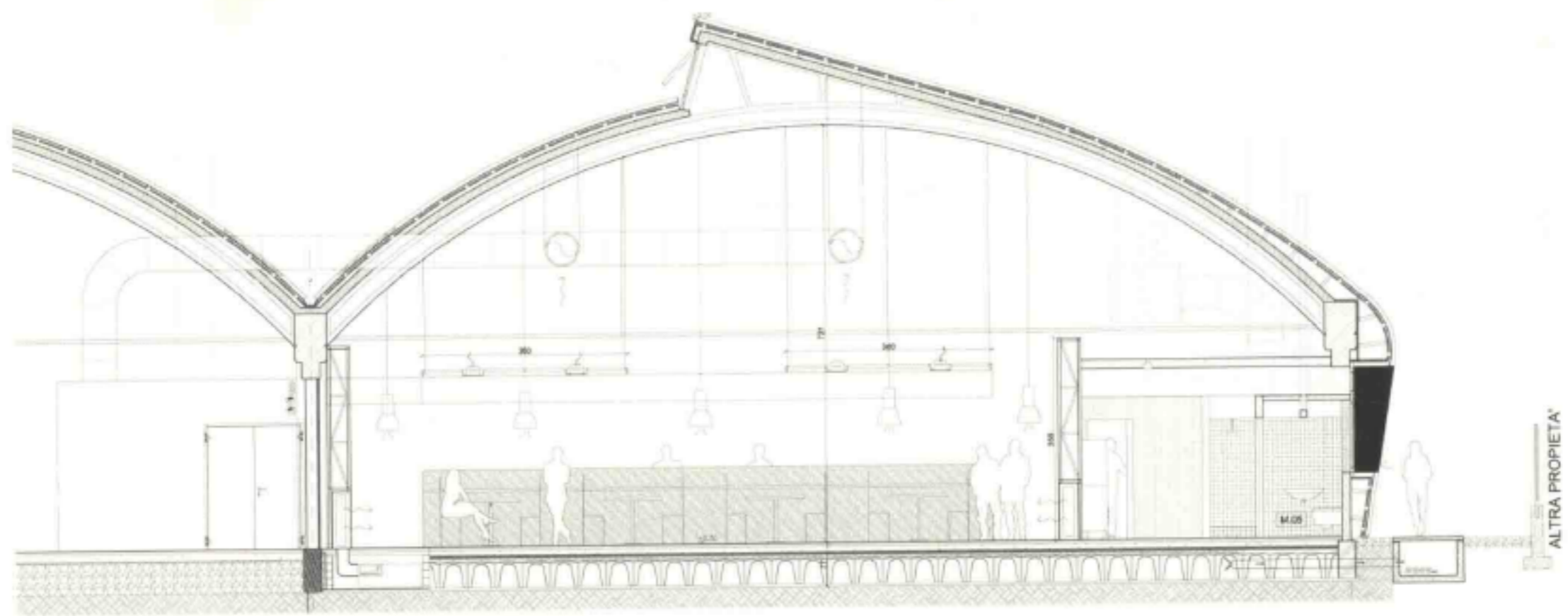
马克菲尔工业集团新总部大楼从里到外都经过了精心的设计。内部空间通过定制的移动墙分隔开。移动墙一部分涂有釉料，一部分安装了木纹饰面，因此并不透明。这样的设计可以使使用者根据不同工作团队的要求以及不同类型的活动安排空间。该建筑设计基于这样一种认识，即不了解客户需求而建造的建筑也许能创造出强大的视觉效果，但是使用这座建筑的人们也许会感到不舒服。

可以将马克菲尔工业集团新总部的设计过程看做是一个综合能源系统的开发过程。在该系统中，建筑风格、建筑结构及各大功能模块的设计人员携手合作，打造出一个简单可复制的创新型解决方案，使得该项目具有较高的能源及环境性能。与根据法定技术限值及工业标准建造的建筑相比，该建筑中每名用户均可节约大约30%的成本。这样一来，收回大楼巨大投资的时间就缩短至大约八年的时间。



总平面图





西立面图



剖面图 A



剖面图 B

