

法格堡格幼儿园

设计单位：雷乌夫·拉姆斯塔德建筑师事务所

设计师：安东尼奥·卢达·文托萨

竣工时间：2010年

项目地点：挪威奥斯陆市

项目面积：1 200 m²

摄影：托马斯·伯恩弗拉滕、索伦·哈尔德·尼尔森、RRA

雷乌夫·拉姆斯塔德建筑师事务所受托为法格堡格圣会在奥斯陆中央地带设计一座新幼儿园。该幼儿园包括两个供1至3岁儿童使用的单元和两个供3至6岁儿童使用的单元。

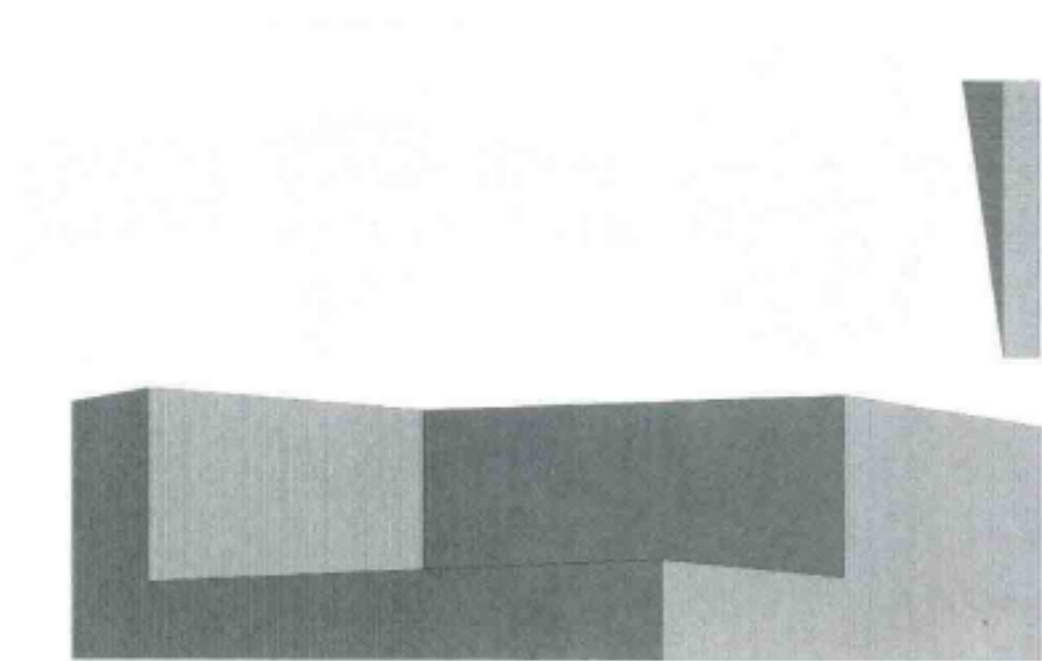
建筑施工必须考虑很多文化遗产保护政策，因为项目用地的周围拥有许多建于1900—1950年的住宅建筑。当地政府要求该幼儿园呈现一种现代化的建筑语言。幼儿园位于一个小的城市公园中间，因此幼儿园的室外空间就像一个受保护的封闭式花园。规划方案使四个单元空间不仅能够独立运行，而且还能相互融为一体。所有单元共享建筑中央的公共区域和厨房。管理部门位于楼上，与孩子们的学习和活动空间相互分开。

建筑过程：现有的幼儿园和公园不符合标准要求，因此需要将其拆除，为新建的法格堡格幼儿园提供更多空间。新幼儿园由四个单元组成，其中两个为小面积单元。该工程总建筑面积为1 200 m²。雷乌夫·拉姆斯塔德建筑师事务所参与了初期规划，随后还参与了从功能设计到最后施工直至项目竣工的全过程。雷乌夫·拉姆斯塔德建筑师事务所负责设计了幼儿园建筑和户外设施区域。



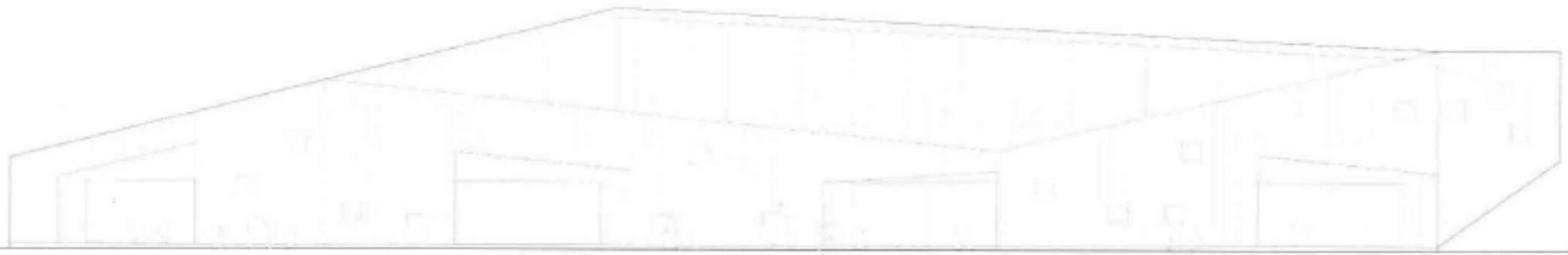
通常情况下，幼儿园常采用基本或随意的设计，建筑设计水平非常低。法格堡格幼儿园项目不想落入俗套，而是要将幼儿园作为一个重要场所进行设计，以便为下一代创造出一种激励性的成长环境。

设计目标：在自然界中，优良的种子需要肥沃的土壤为其提供最佳的生长条件才能枝繁叶茂，对于孩子的发展亦是如此。孩子们是明天的主人和未来的希望，让孩子们在其日常生活领域中拥有富于启发性和发展性的成长环境是至关重要的。因此，委托方和建筑师就项目目标达成一致，既赋予幼儿园丰富的建筑属性，同时也使其成为鼓励个性发展的大本营——为孩子在家之外的关键性成长和发展初期建造一个意义深远的建筑结构。



总平面图

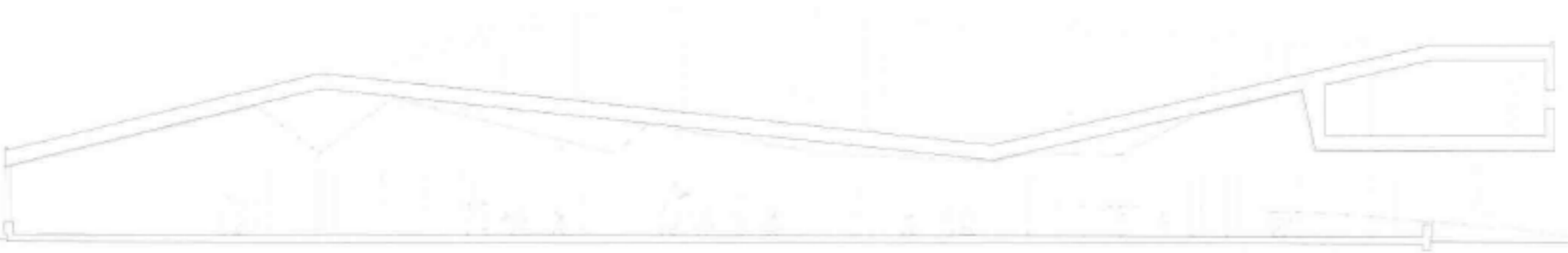




西立面图

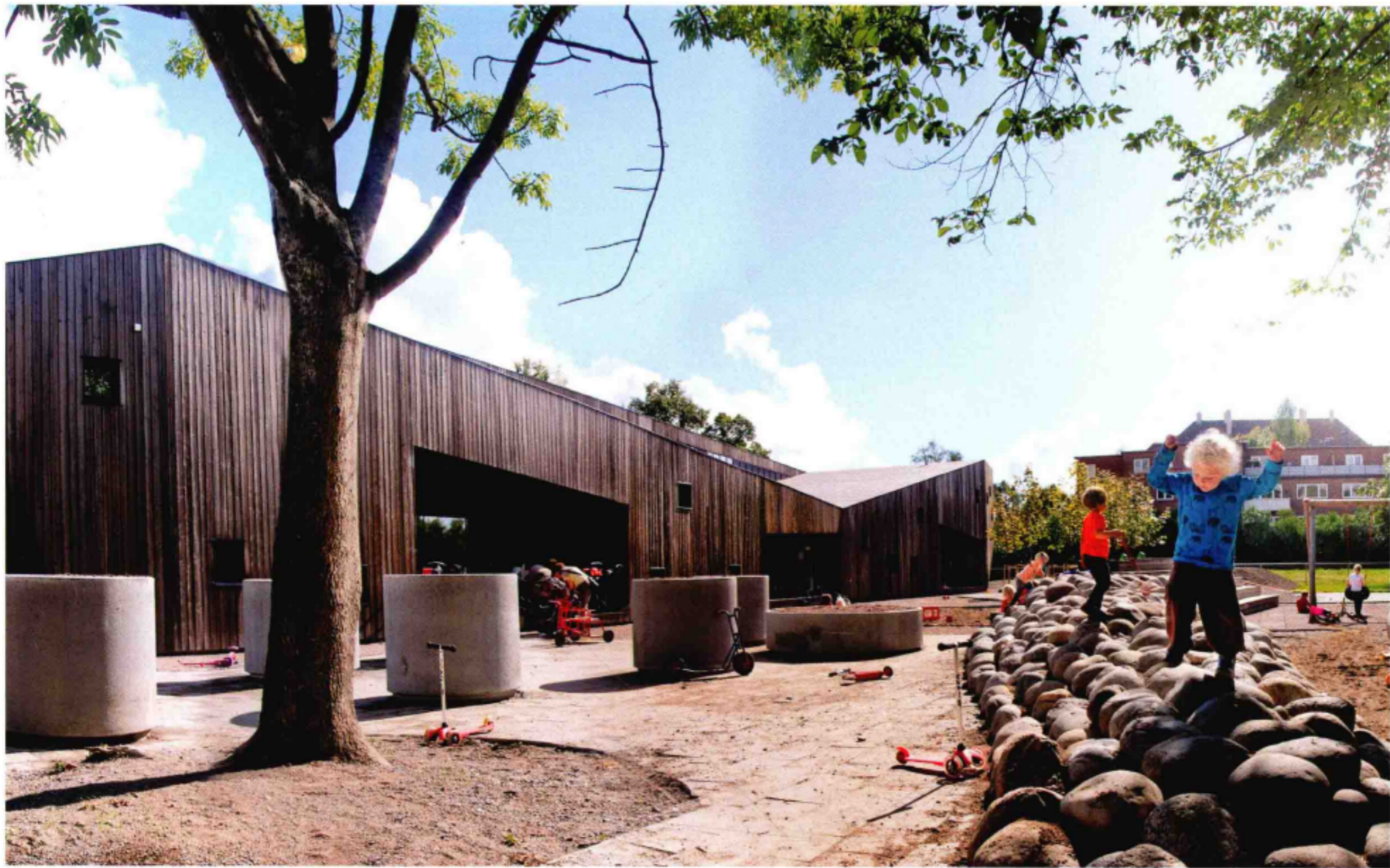


东立面图

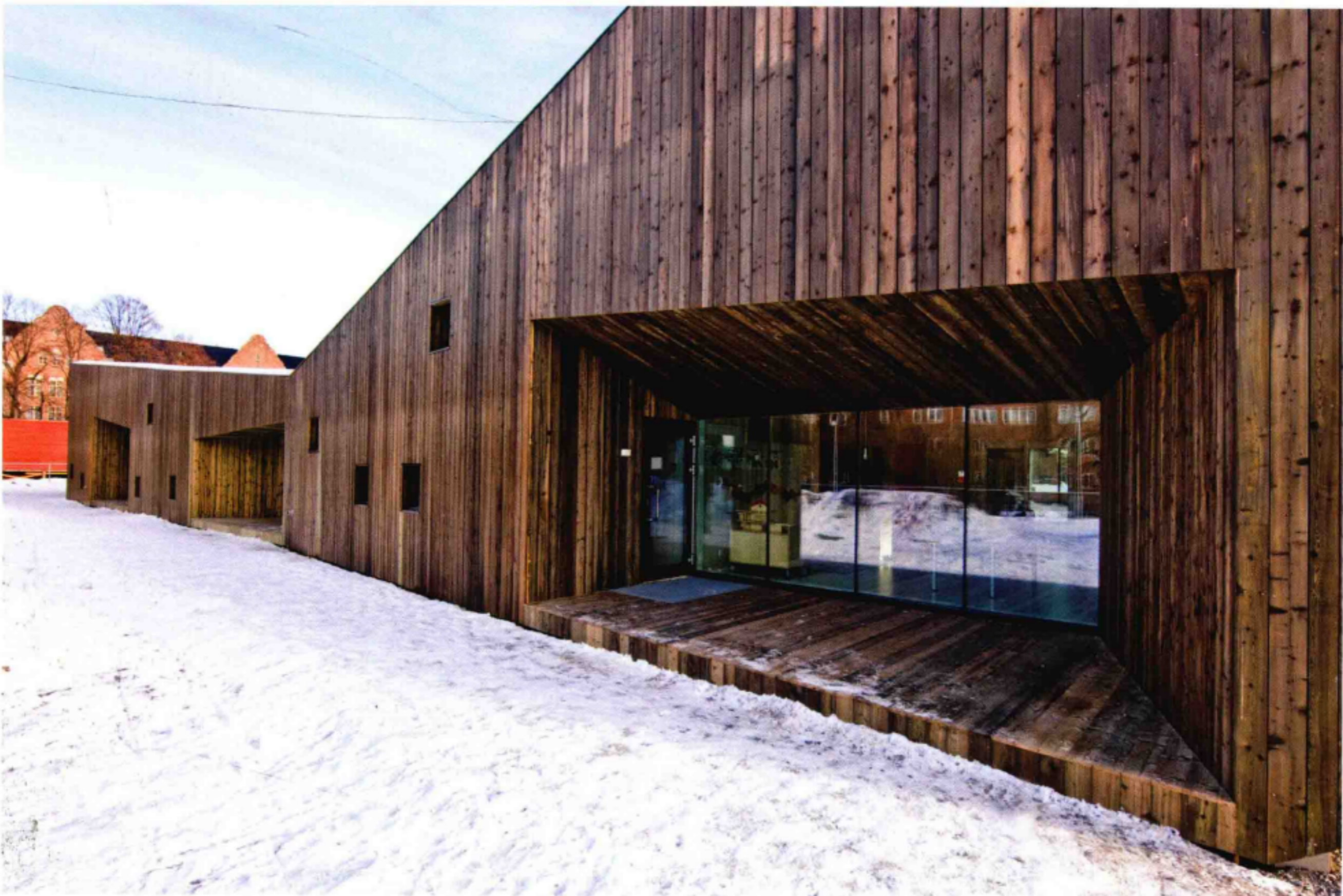
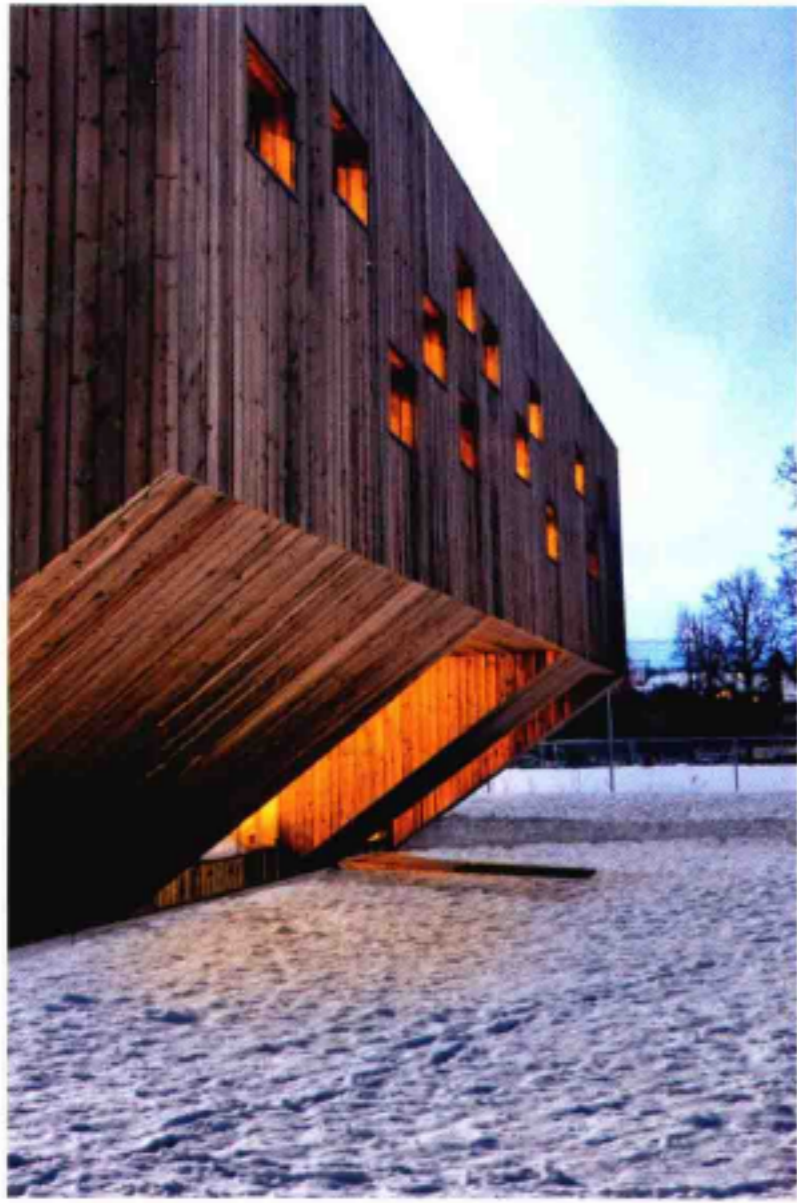


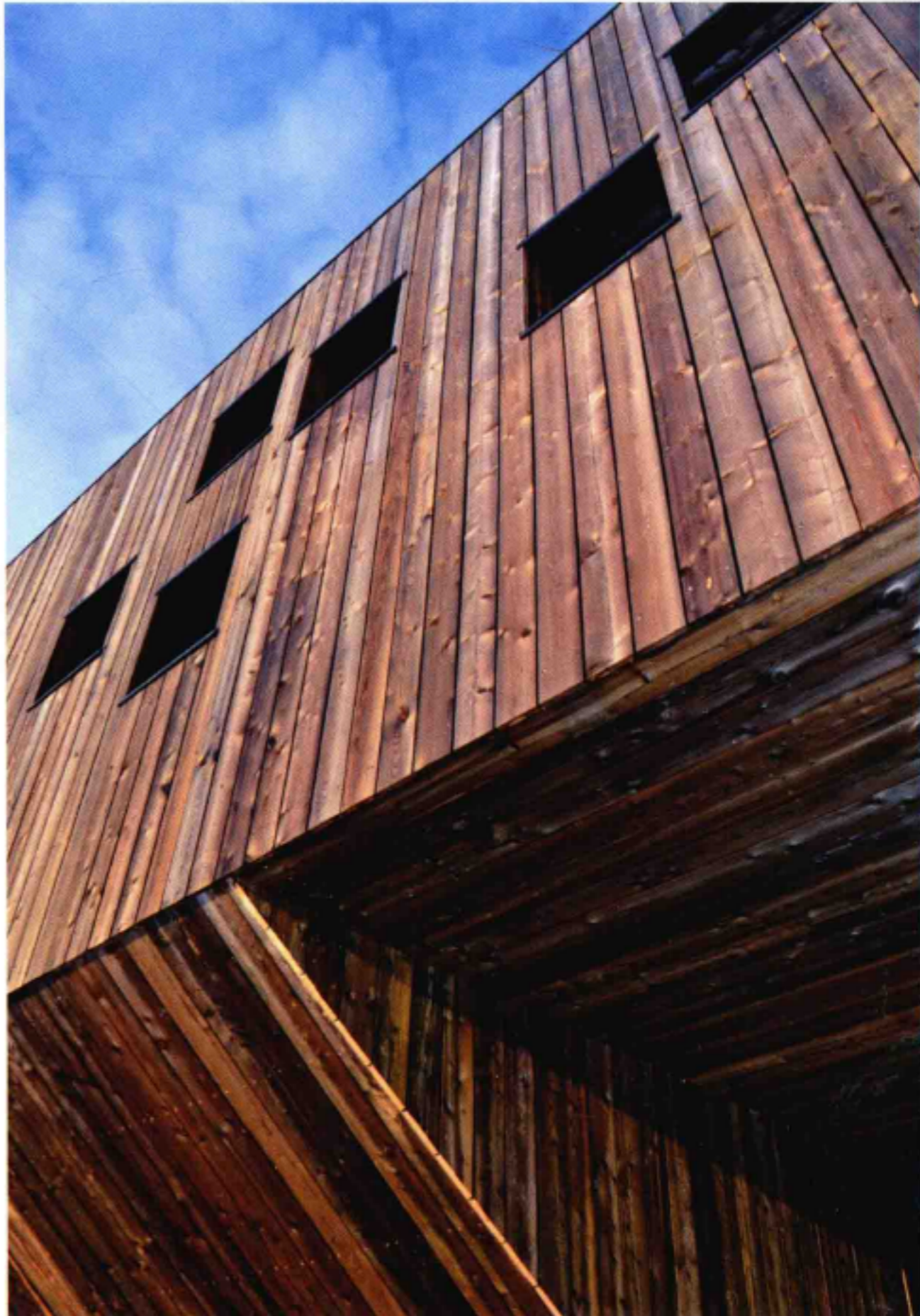
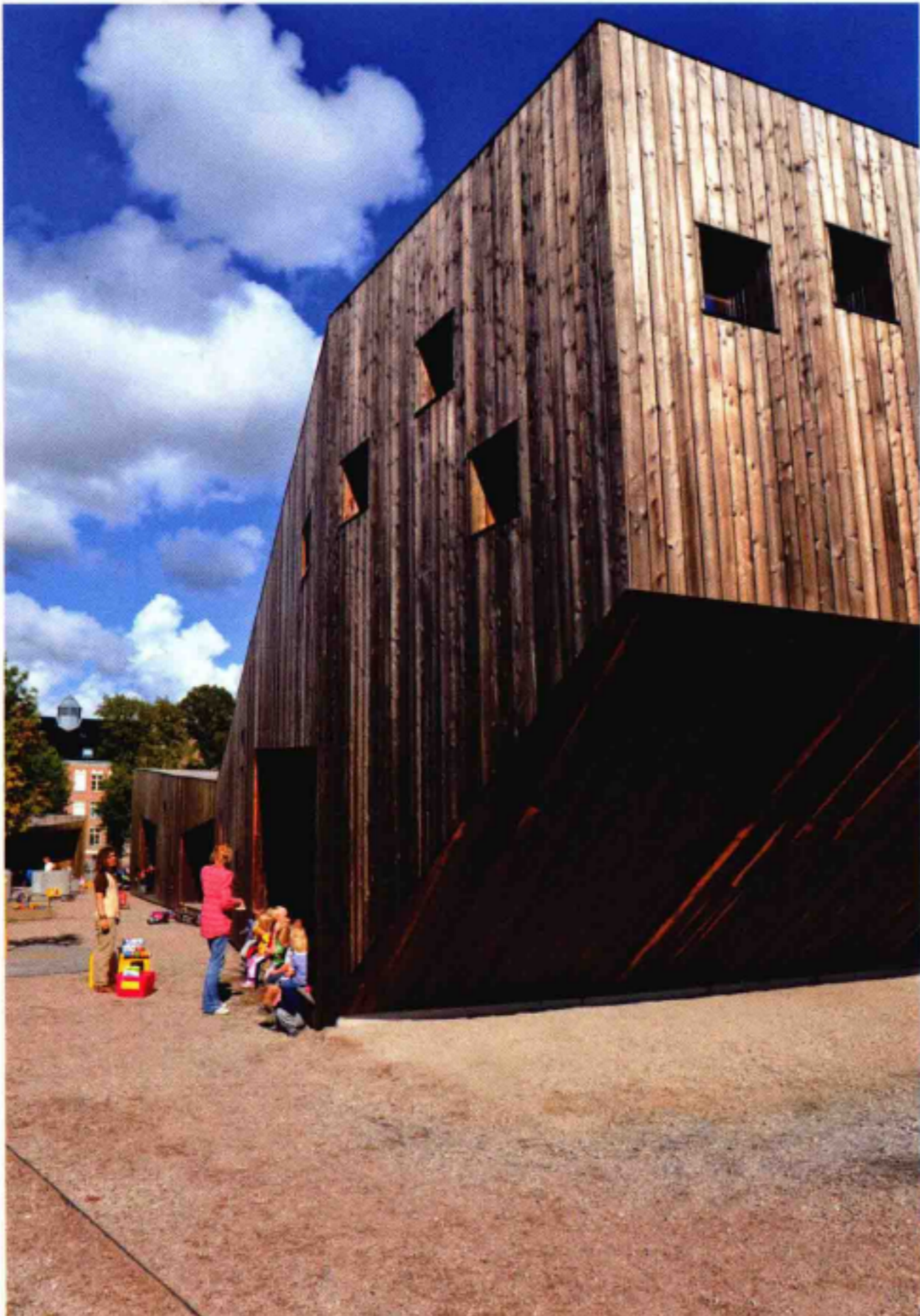
剖面图

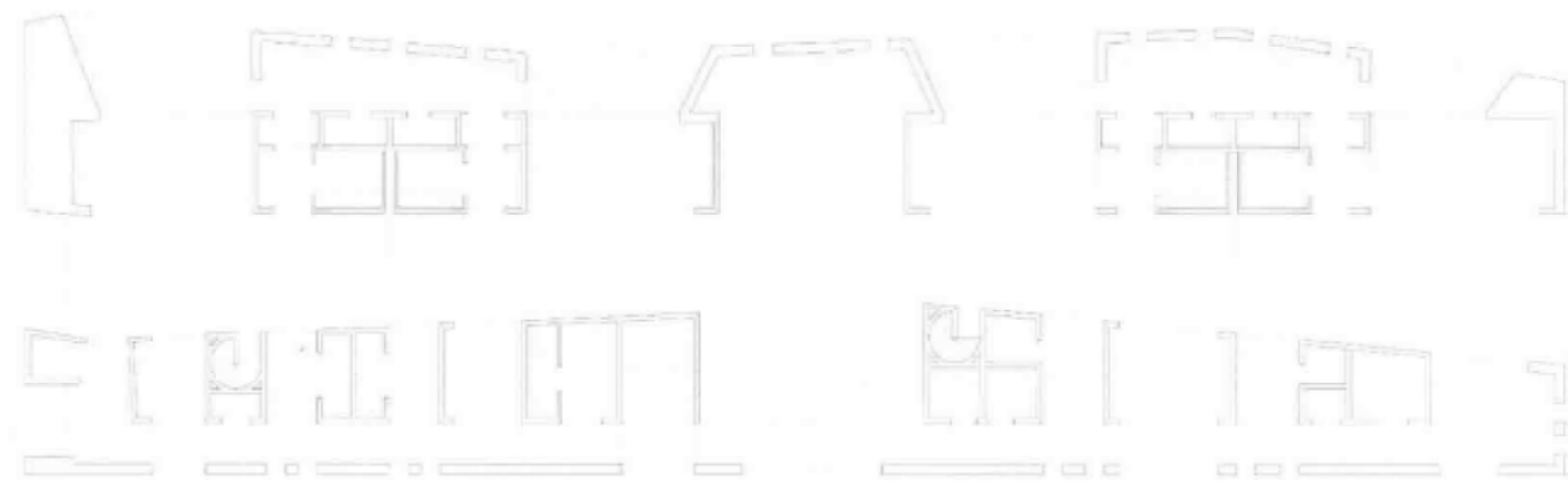










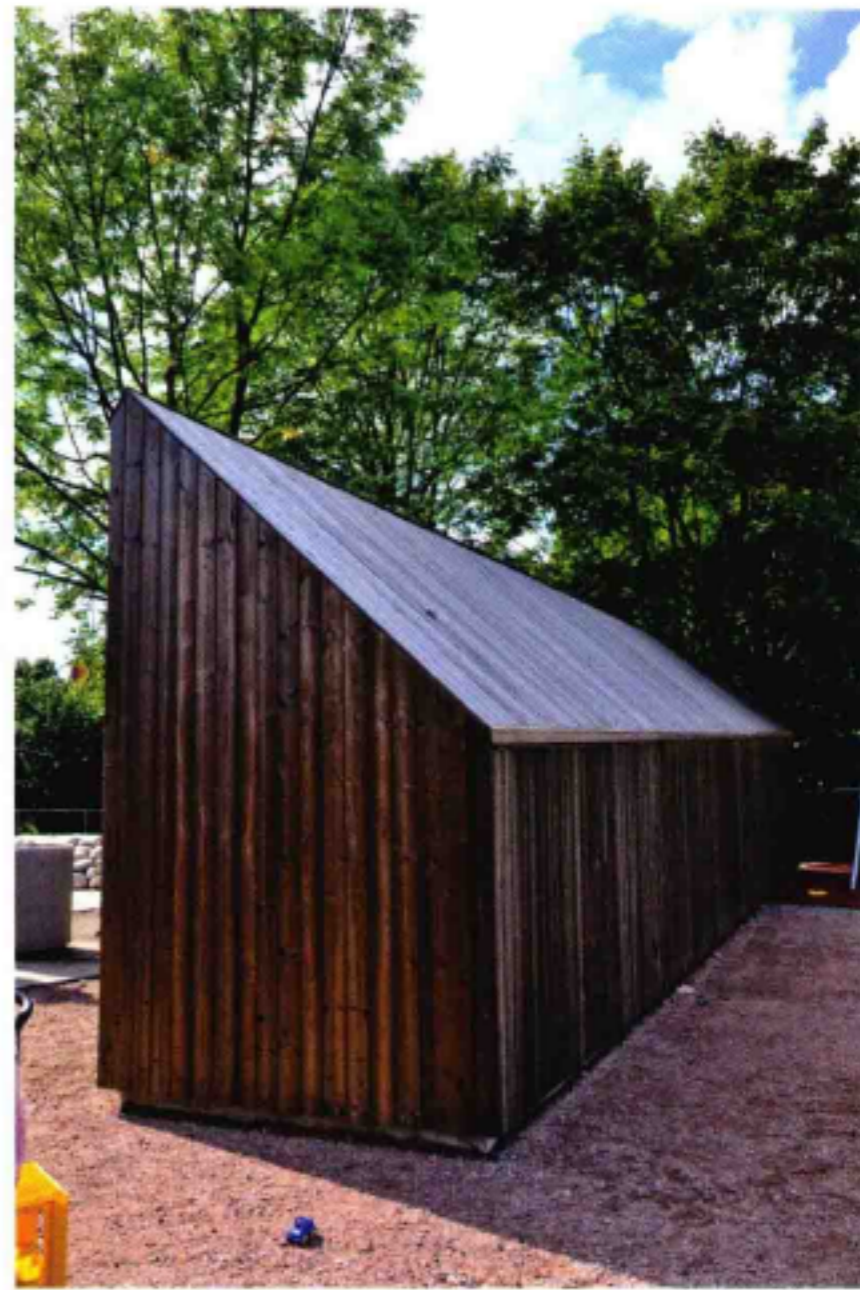


平面图 1



平面图 2









平面图

