

欧洲塔办公楼

设计单位：D. S. BIROU DE ARHITECTURA

项目时间：2005—2011年

项目地点：罗马尼亚布加勒斯特市

地下面积：9 100 m²（5层）

地上面积：17 500 m²（18层）

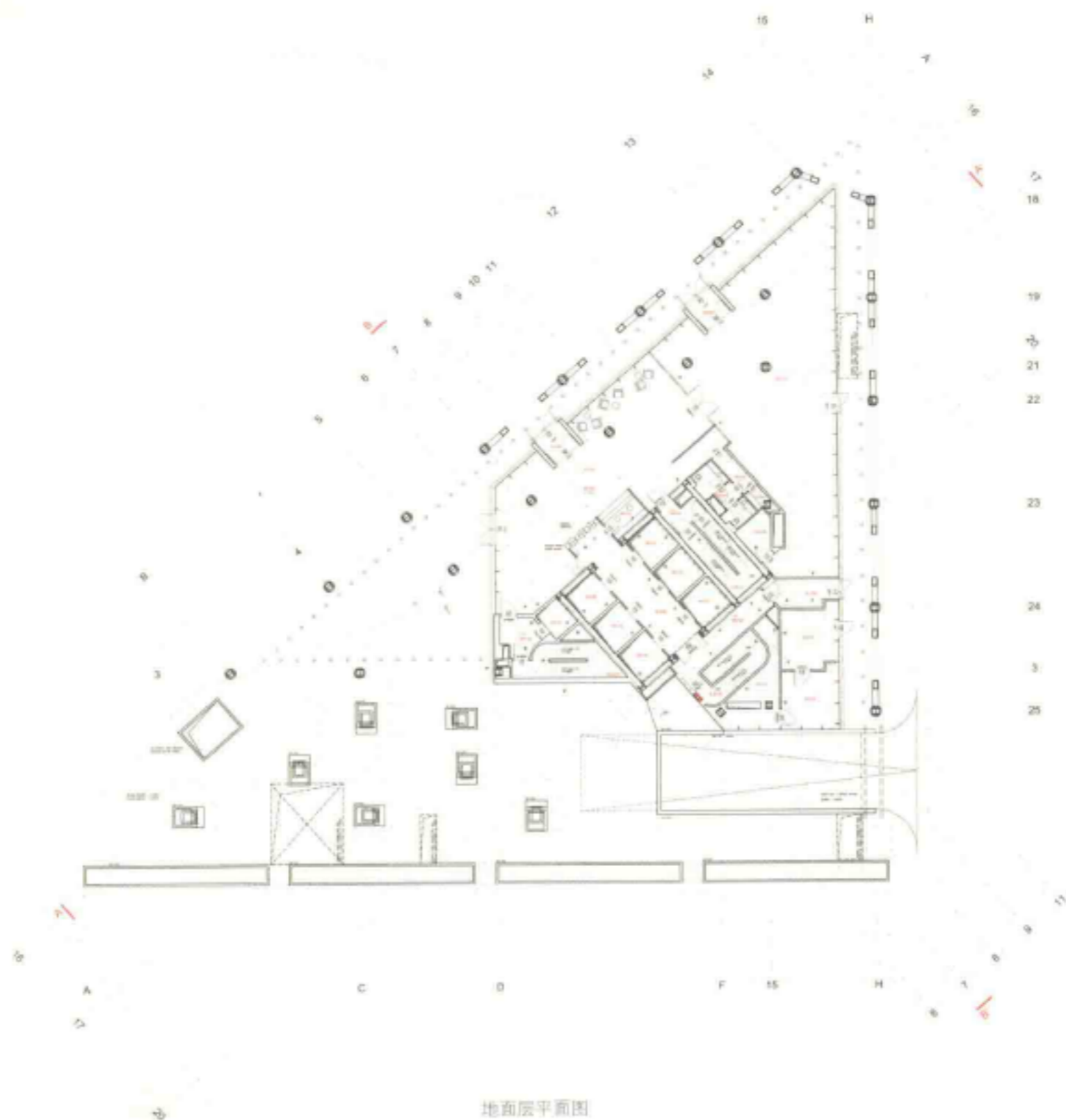
摄影师：阿德里安·阿伦特、安达·斯特凡、考斯敏·德拉高米尔

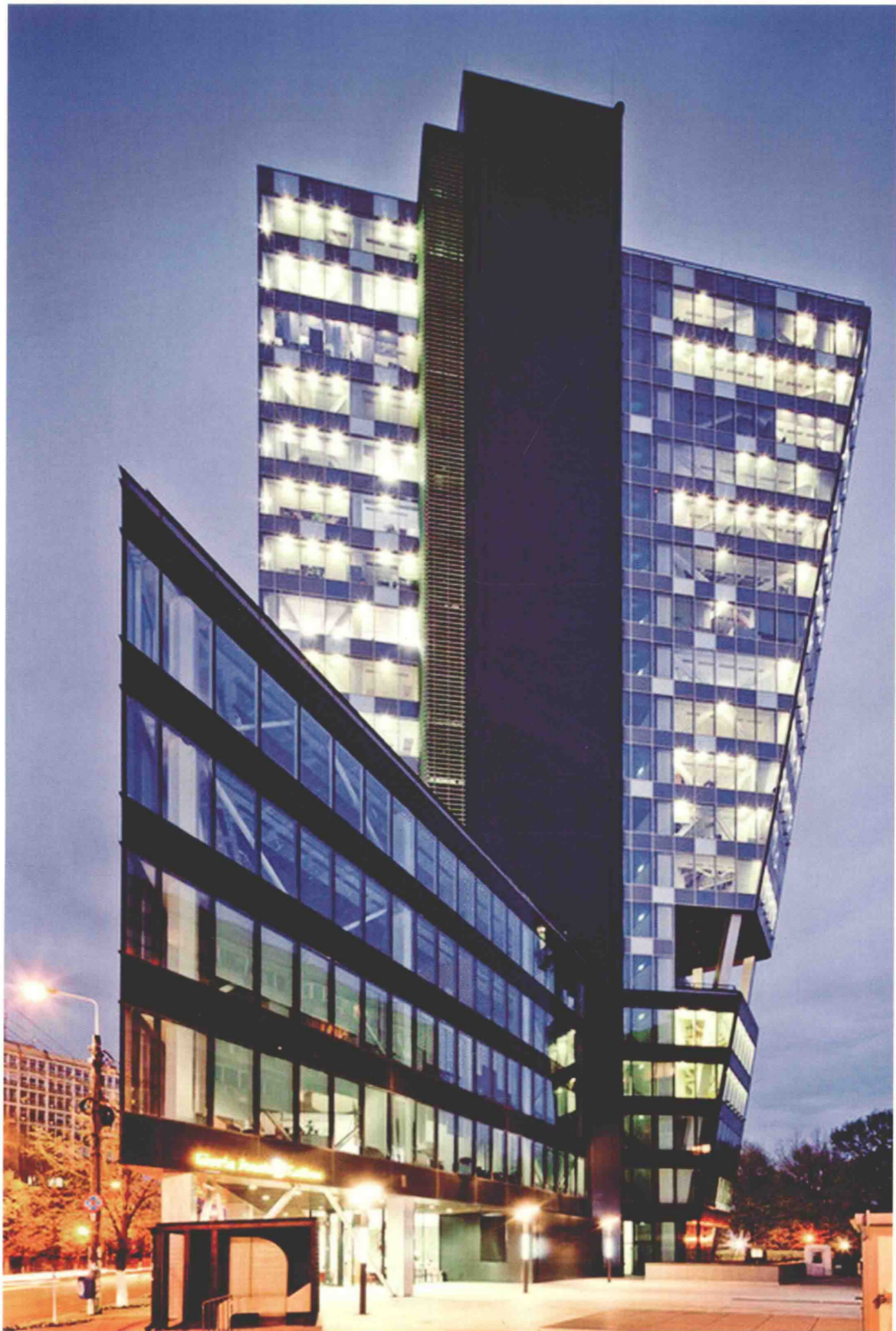
三角形项目用地的限制因素可以为大楼打造出一种动态的外形，这一点已经在概念设计中被充分挖掘了。大楼较低的层面形成一个与附近居民楼相连接的裙房。同时，大楼的较高层面则向上升起，在当地成为一个十分引人注目的地标建筑。各座大楼的连接处使用了尖角及柔和的曲线，而外立面的平面则微微倾斜，可以反射光线。该项目拥有一些独一无二的设计，尤其是南斜面上的阳台向外凸出的结构。

高度透明的办公外立面为大楼打造出富有当代气息的形象，向周围区域展示大楼内部的活动情况，同时为大楼用户提供了绝佳的视角。升降机槽坚固的外立面带有小的圆孔，可以展示内部有照明的升降机厢的运动。这些设计使大楼在夜晚同样散发活力。

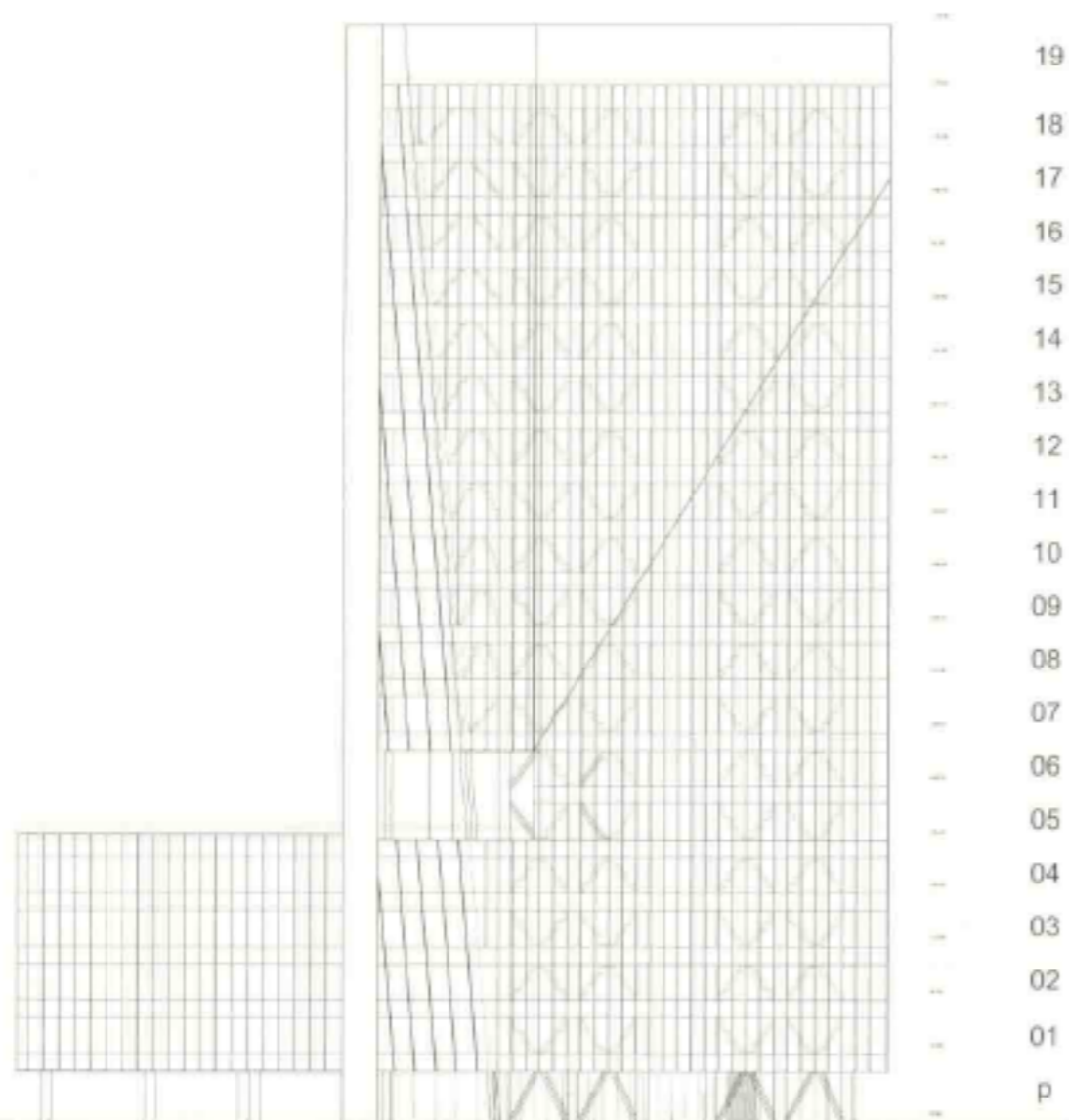
大楼内部的美学设计是当代商业建筑优秀设计的例证，大楼的设计采用了简单明了的理念，同时使用了天然材料和人造材料。大楼的业主区域将根据适用A类建筑的标准进行设计和施工。

大楼的设计理念是要在效率、形象、便利性、安全性、安保性以及操作维护简易性之间形成适当的平衡。该项目所有元素的设计和规格与其预设的A类开发项目地位以及A类开发项目所隐藏的所有方面相吻合。总体而言，人们认为该项目在所有操作方面都应当按照欧洲标准进行。在项目的设计过程中，当地标准被认为在项目性能方面发挥很小的作用。

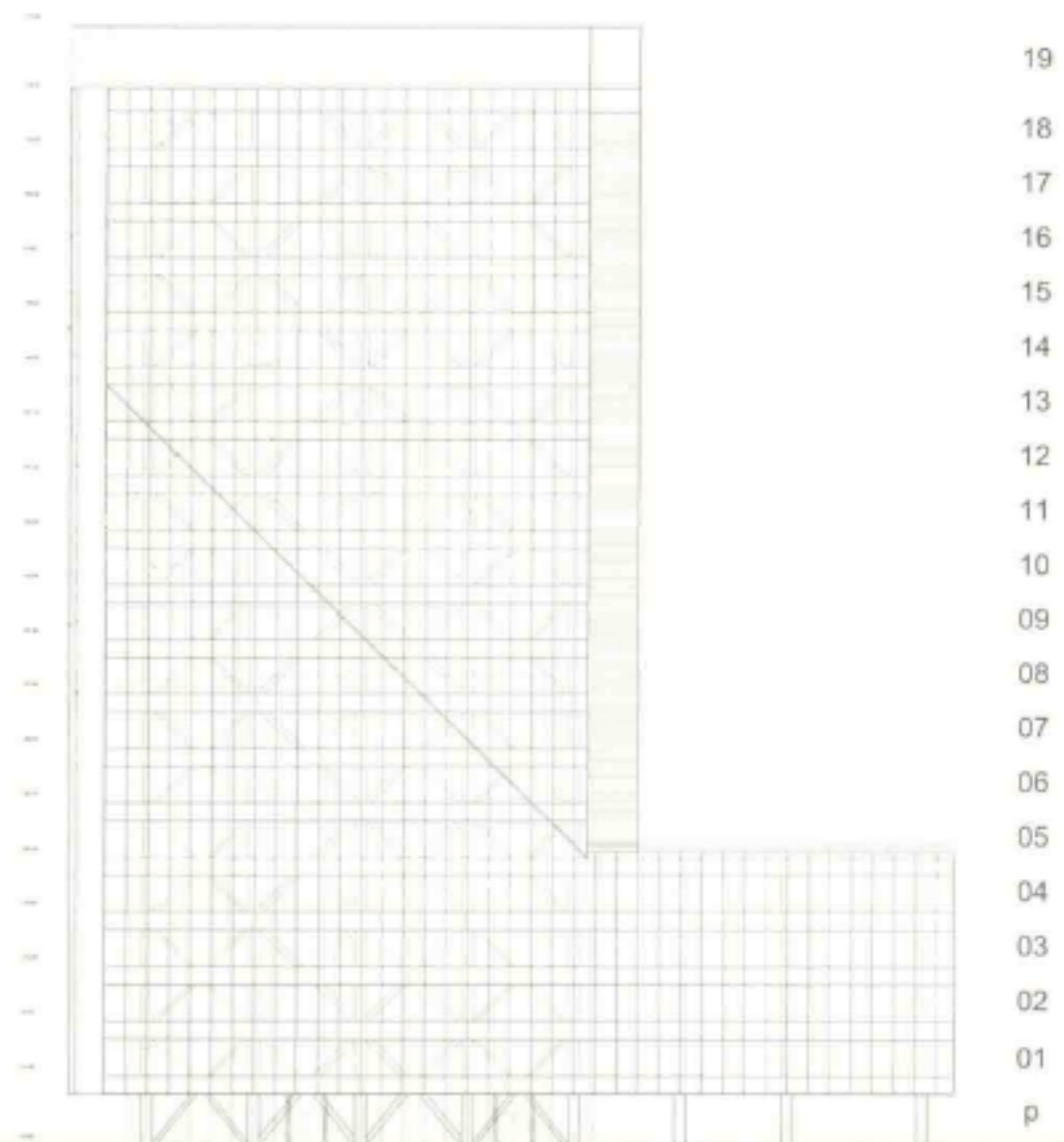






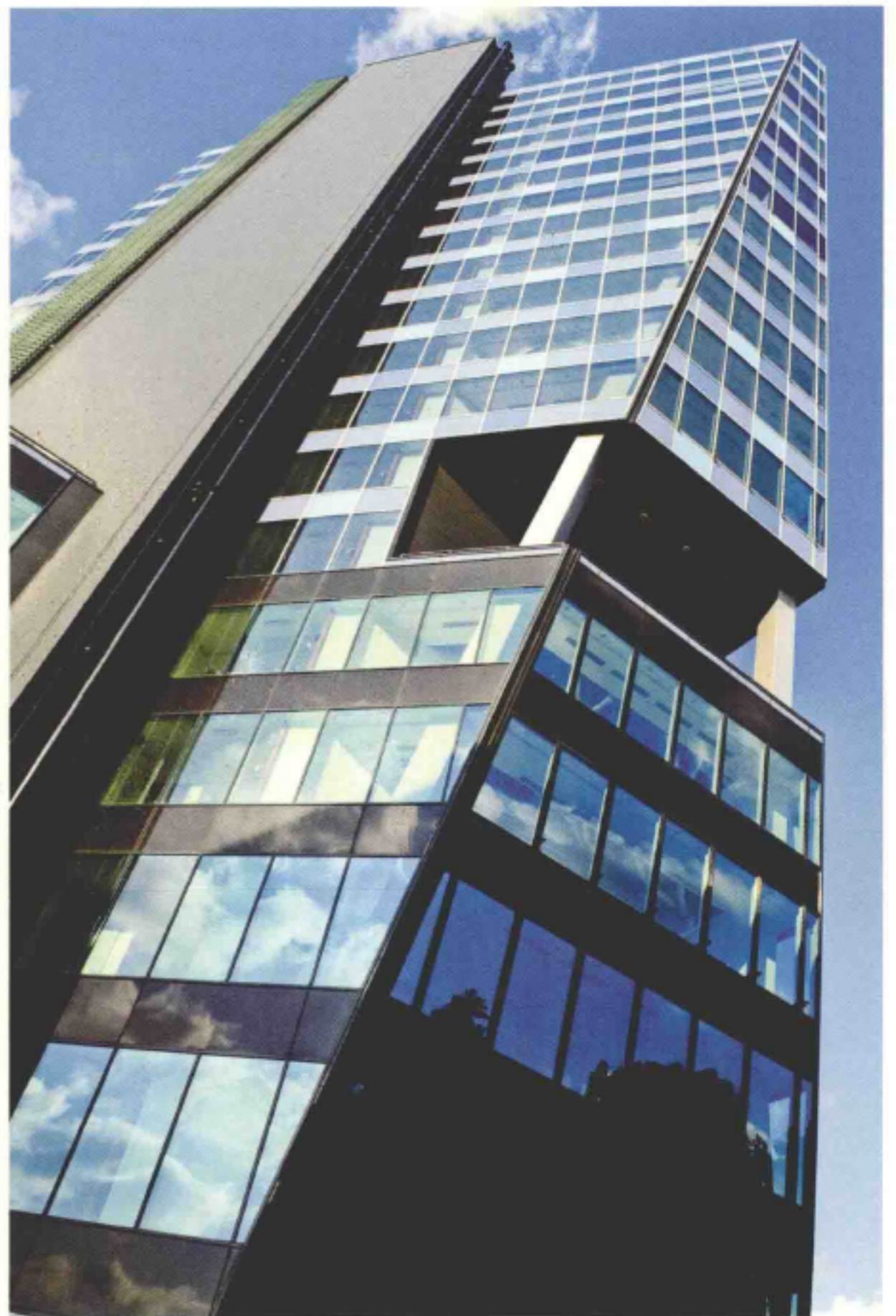
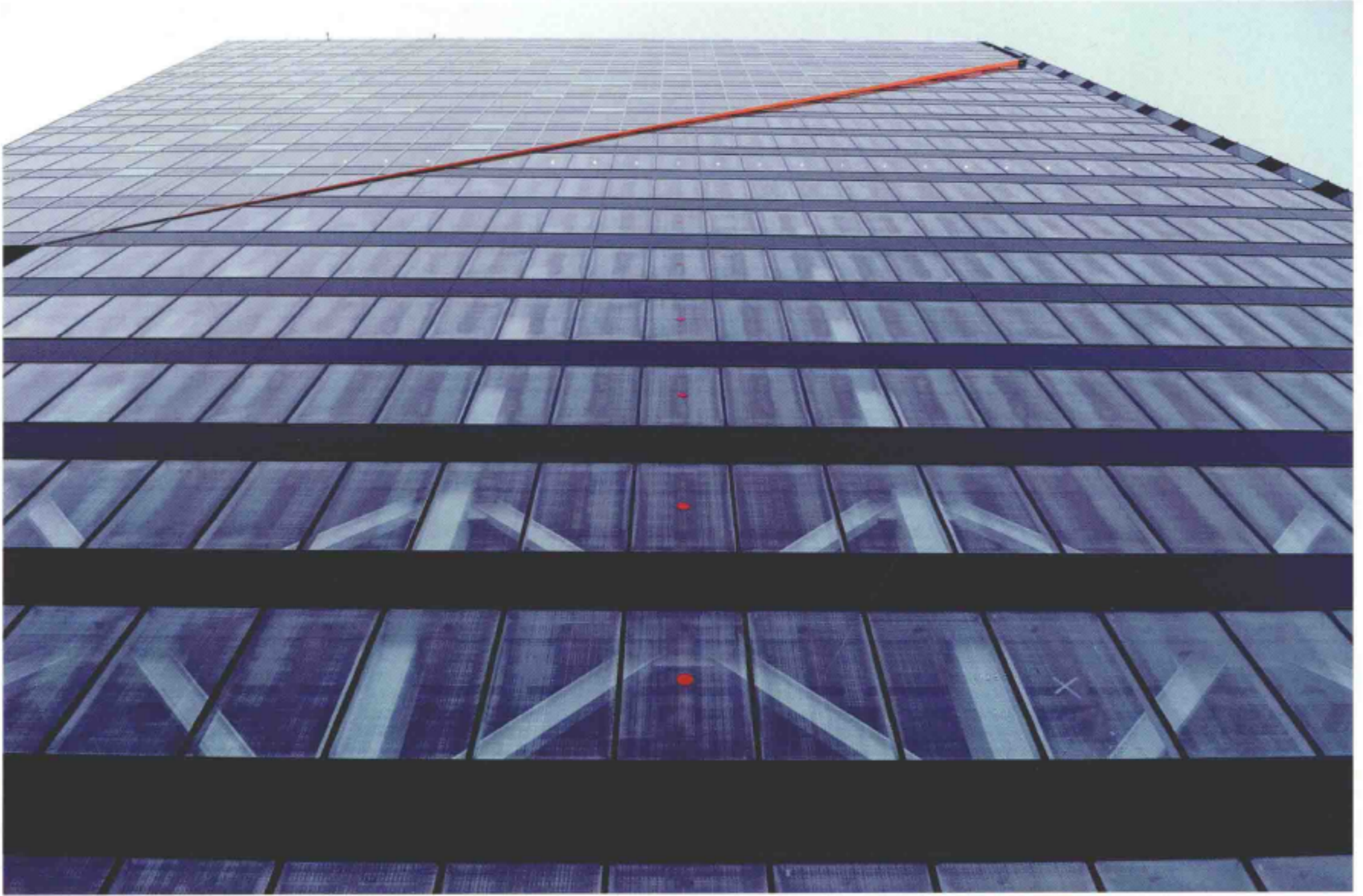


东立面图

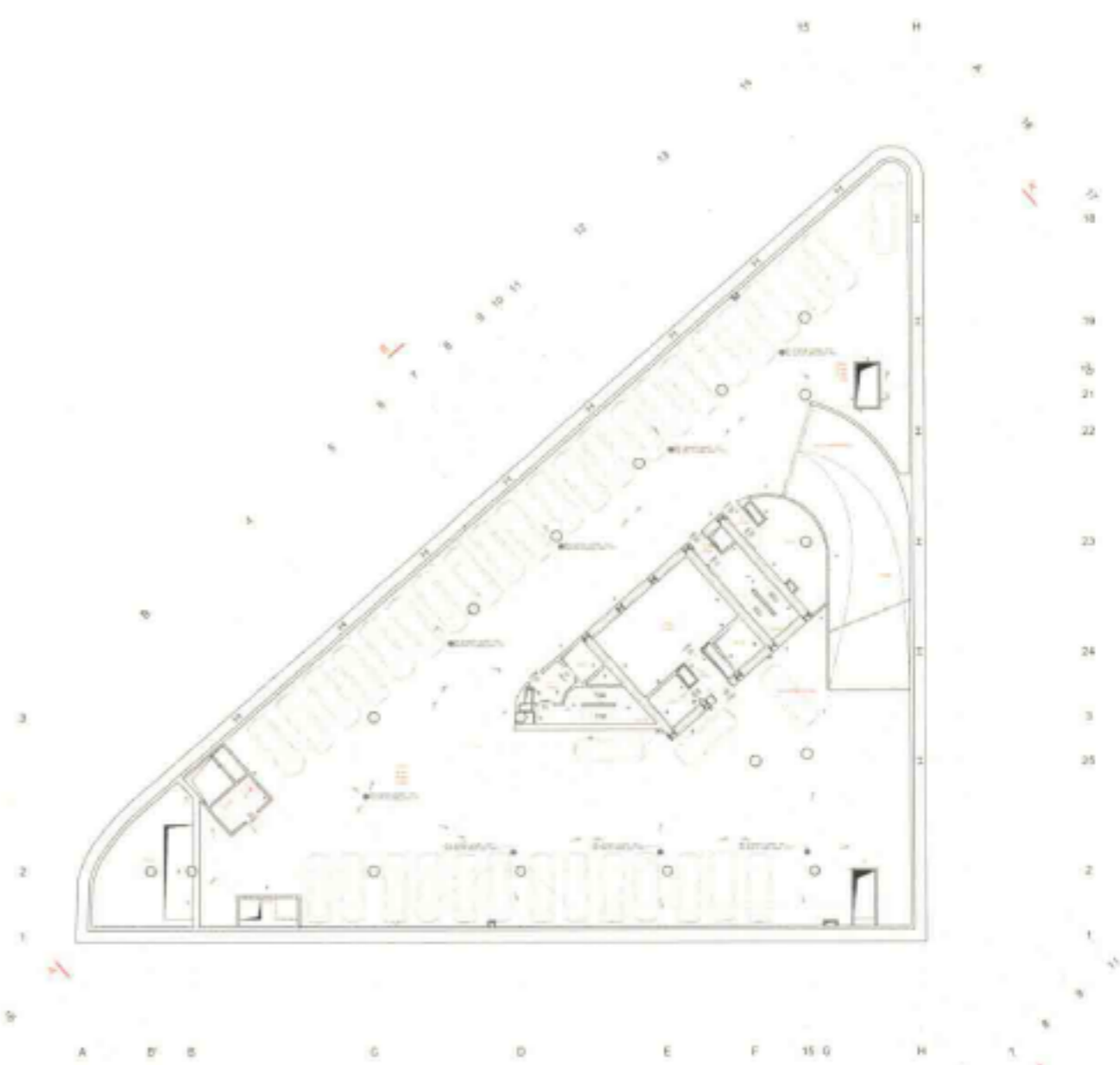


西立面图

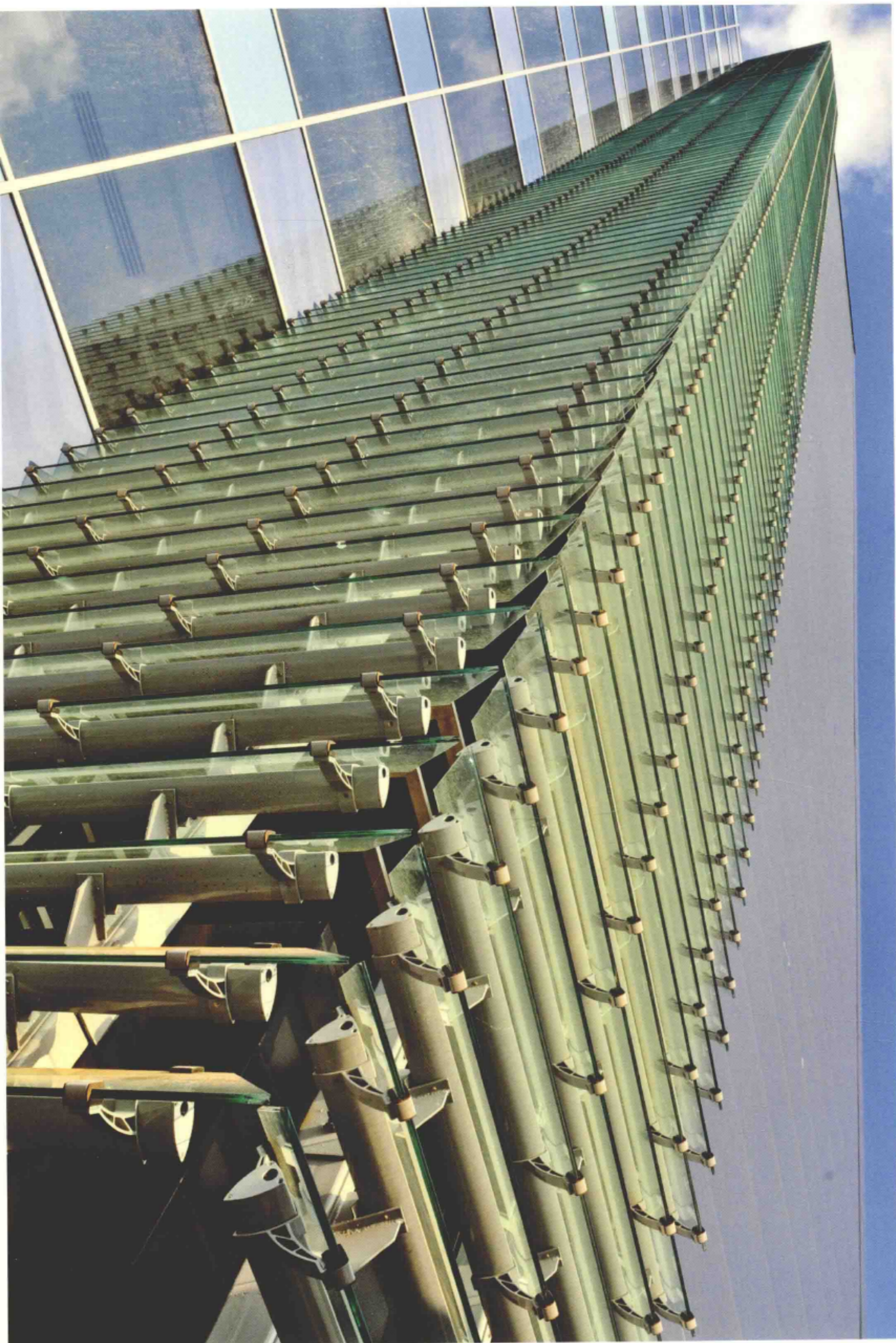


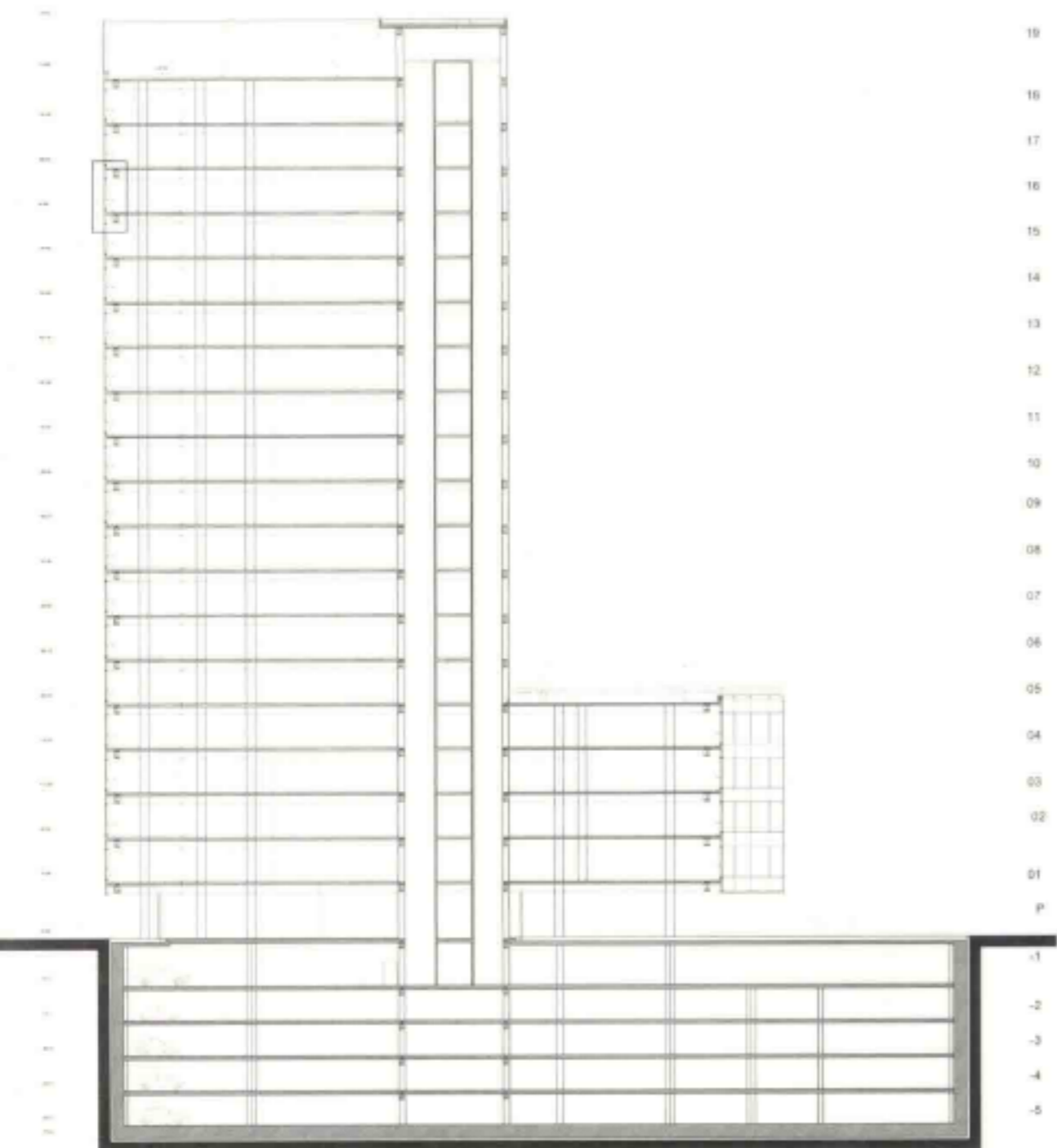
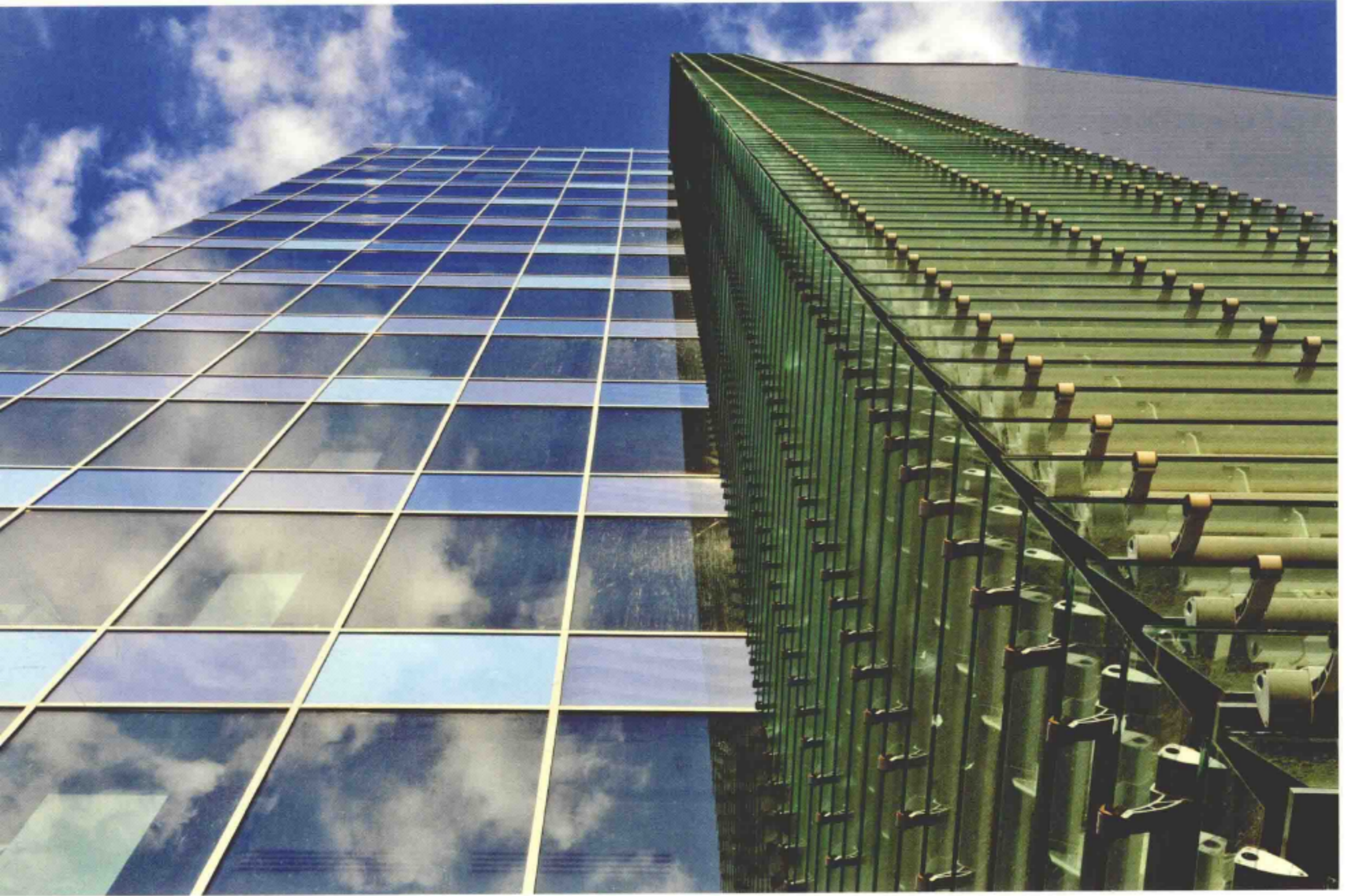




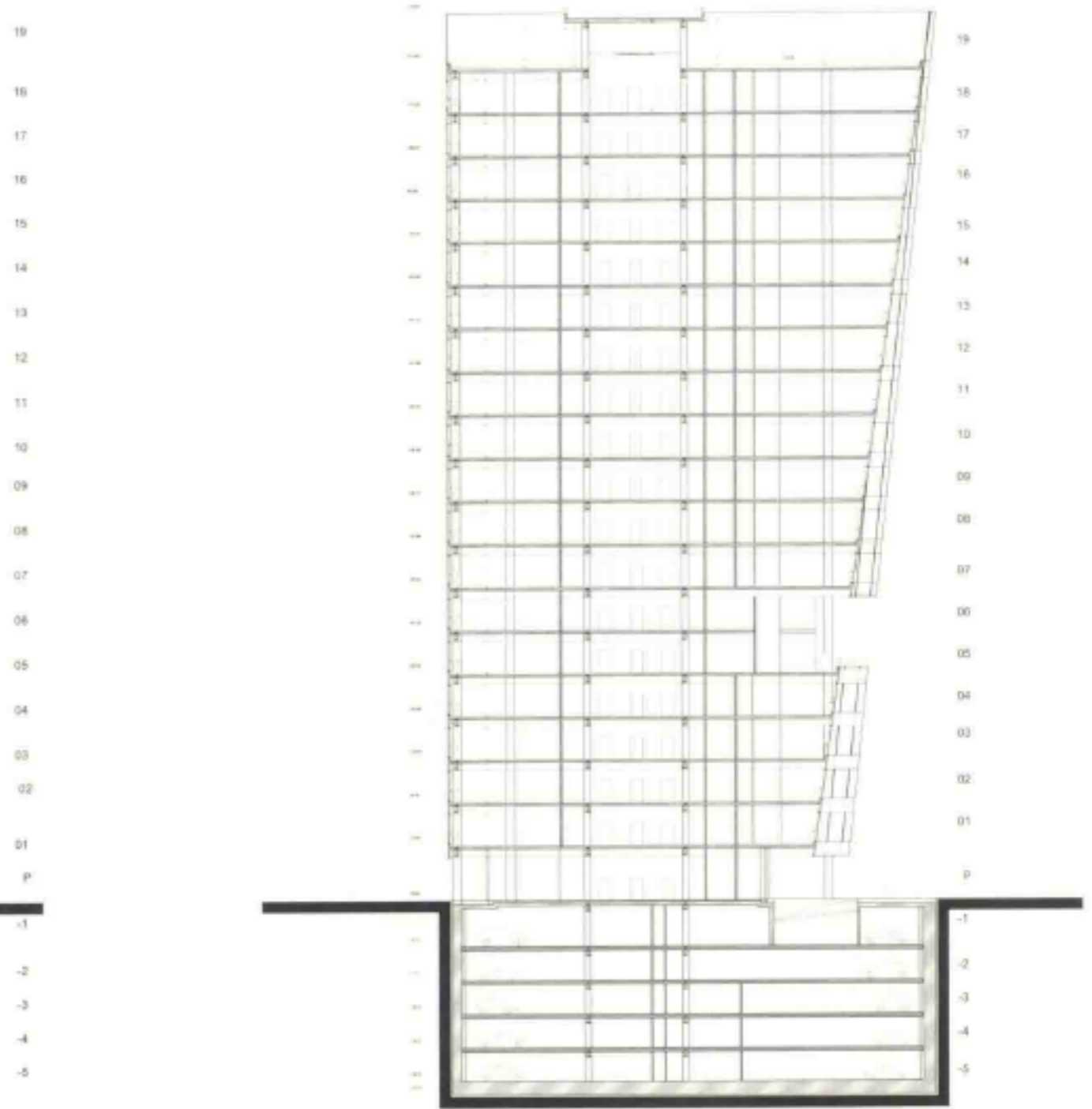


地下室标准层平面图

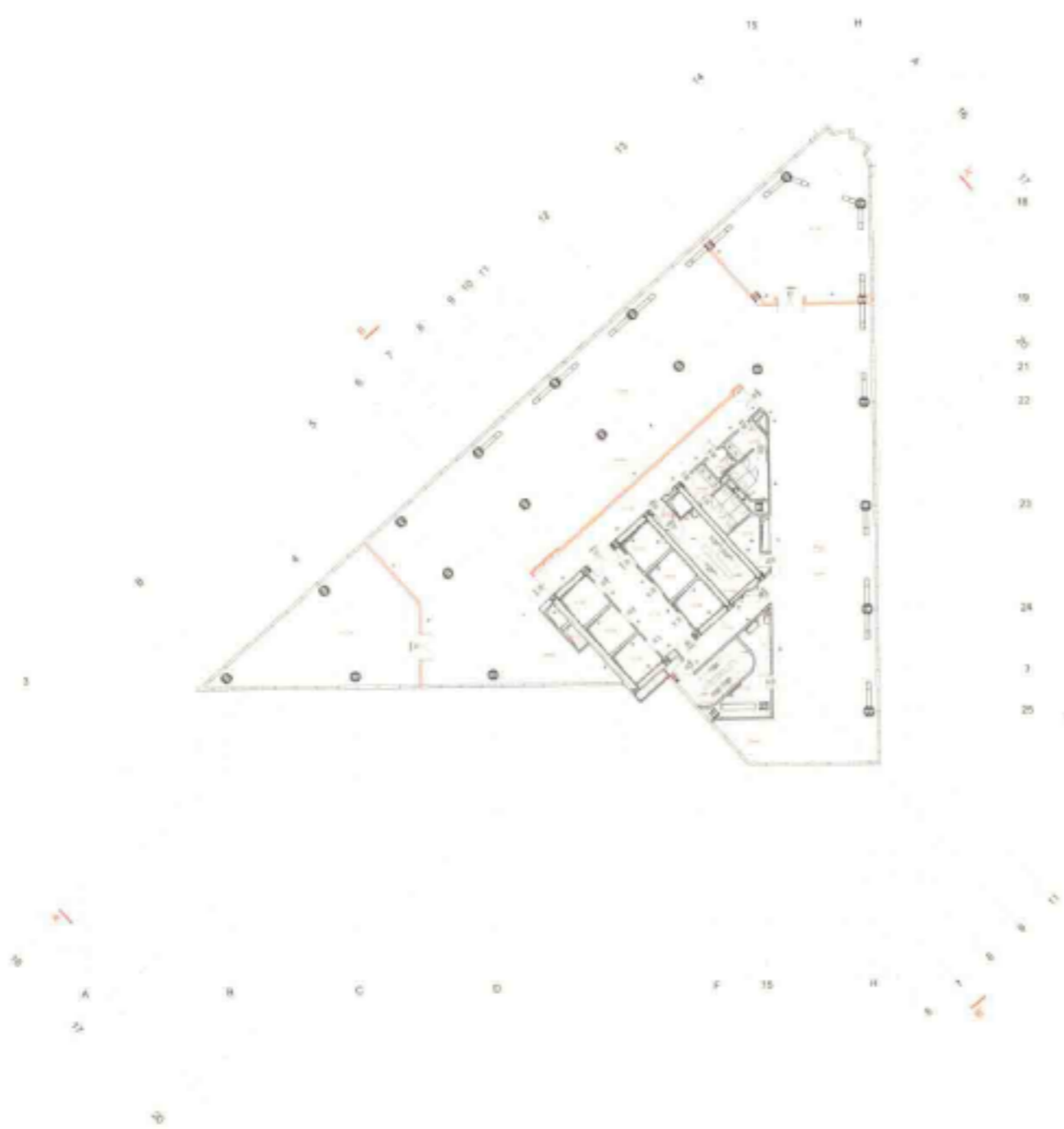




剖面图 1



剖面图 2



标准层平面图



