

# 中国戏曲学院排演场

## Experimental Theater of Chinese Drama Academy

建设地点：北京  
建筑面积：9000m<sup>2</sup>  
设计年代：1998  
竣工时间：1999  
建筑性质：观演

Location: Beijing  
Total Floor Area: 9000m<sup>2</sup>  
Design: 1998  
Completion: 1999  
Function: Performance

1. 主立面透视
2. 校史展廊
3. 主门厅全景

中国戏曲学院迁建工程是北京市国庆五十周年重点工程,文化部重点工程。综合排演场是中国戏曲学院新校园中的一个重要建筑。它是由一个800人的大剧场和一个200人的小实验剧场组成。专供戏曲类表演和戏曲学院教学排演所用。主体为大跨度钢网架,观众挑台部分为预应力钢筋混凝土结构。内外装修材料在细部及色彩上力求表现中国戏曲艺术和中国传统文化的特质,并与现代化校园总体环境风格相协调。







2



3





4



5



6



- 4. 台 口
- 5. 休息廊
- 6. 三层休息厅
- 7. 观众厅(一)
- 8. 观众厅楼座



7

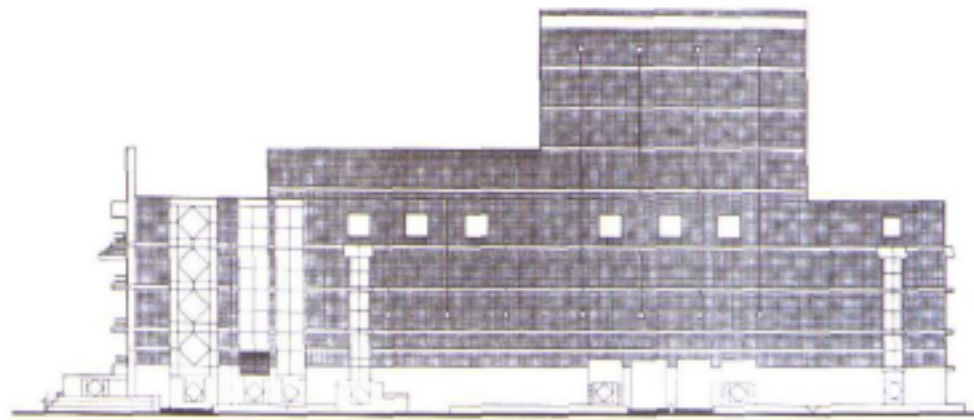


8

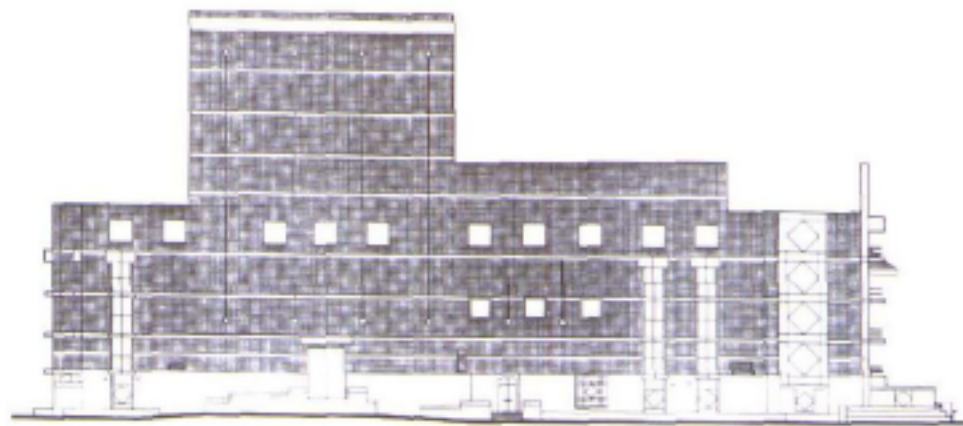




9



10



11



12



- 9. 排演场东墙
- 10. 东立面图
- 11. 西立面图
- 12. 排演场主立面
- 13. 排演场东南角叠迤的片墙
- 14. 从东南角看排演场



13



14