

台湾戏剧艺术中心

◎设计单位：大元联合建筑师事务所
◎业 主：台湾传统艺术中心
◎项目地点：中国台湾台北市
◎建筑面积：17 631.72 平方米

◎建 筑 师：姚仁喜
◎设计时间：2009年
◎基地面积：17 600 平方米
◎总楼地板面积：36 000 平方米

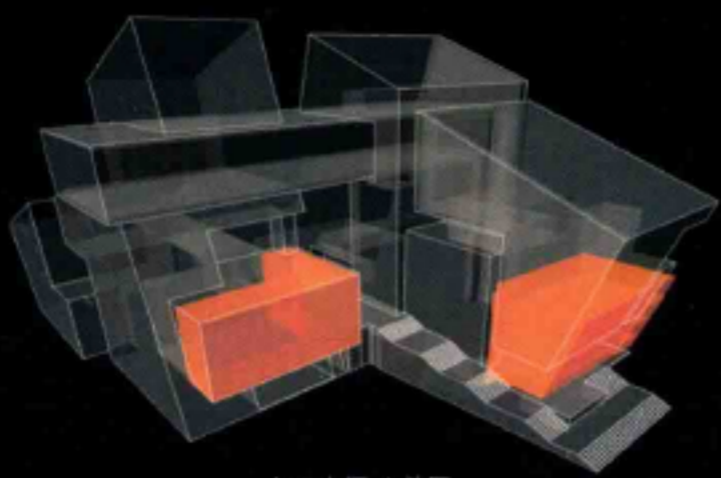
台湾戏剧艺术中心将是台湾第一个供中国戏曲剧团国光剧团为驻在团的专属场所，另外提供台湾乐团音乐中心与实验合唱团对外表演的场地，也提供了各种不同的专业表演者在艺术创作过程中的一个互动平台。

建筑设计由两个量体构成；北侧的量体以戏剧为主，南侧的量体则以音乐为主。目标是提供独立但又得以互相支持的表演艺术场地。在高楼层的创作与制作部门，桥的联结象征性与功

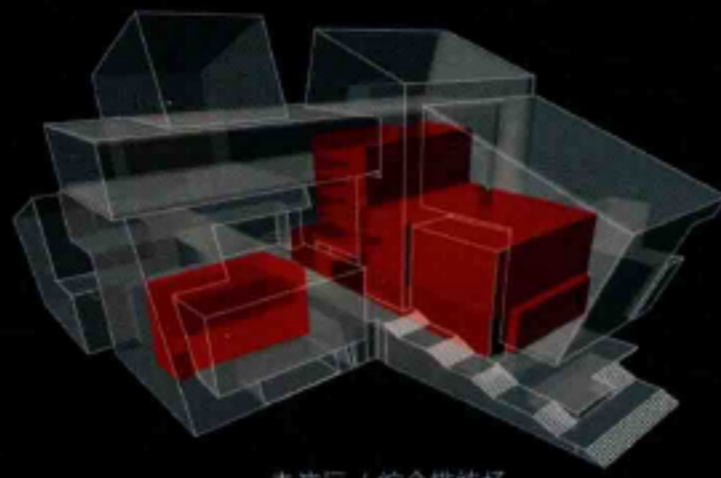
能性地接合两个量体。位于高楼层区的表演者享有景观视野。一般群众则由低楼层两个量体间所创造出的豁口平台进入剧院或大排练室观赏表演，也可以继续向前延伸至西侧的磺溪。此戏曲平台可同时运用于非正式的表演、创意市集或是街头艺术表演。该中心还以动线来引领参观民众自公园广场步行而入，经大阶梯引领至河畔的公园，享受闲逸的美景。



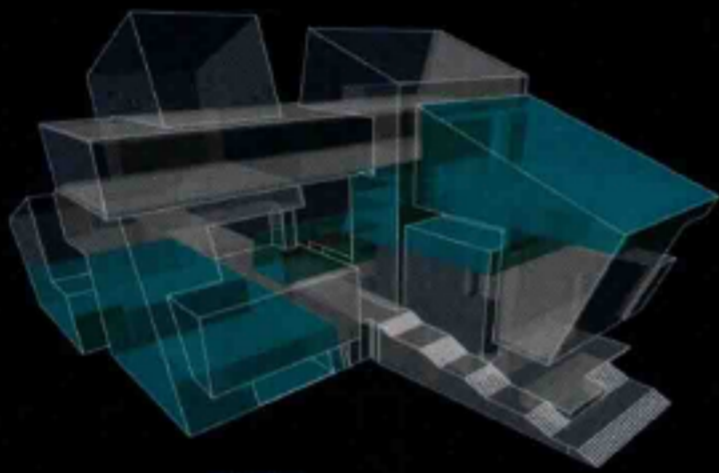




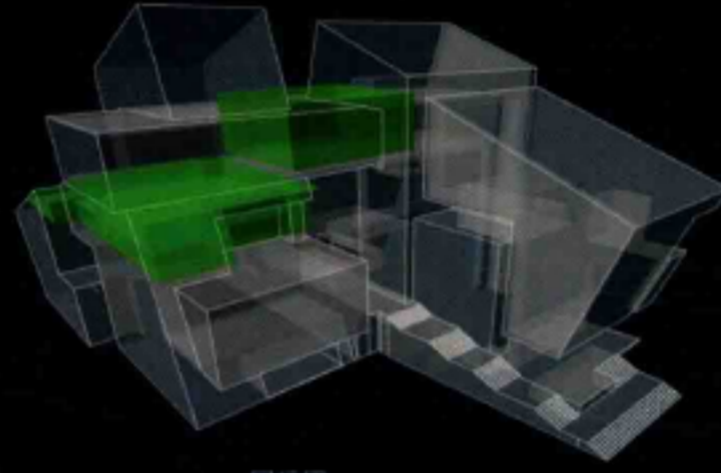
入口大厅 / 前厅



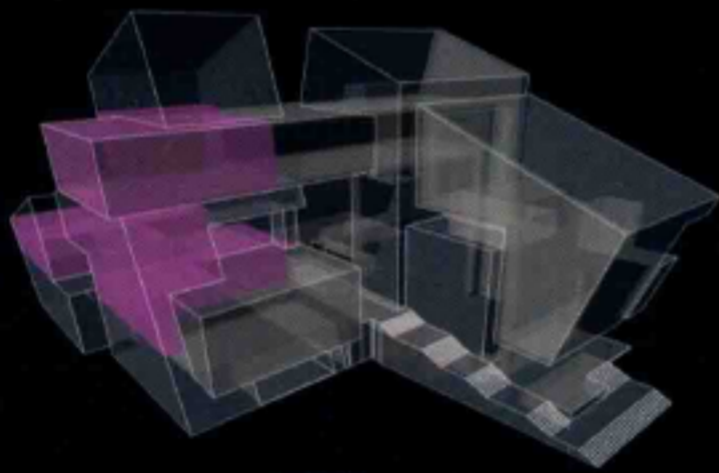
表演厅 / 综合排练场



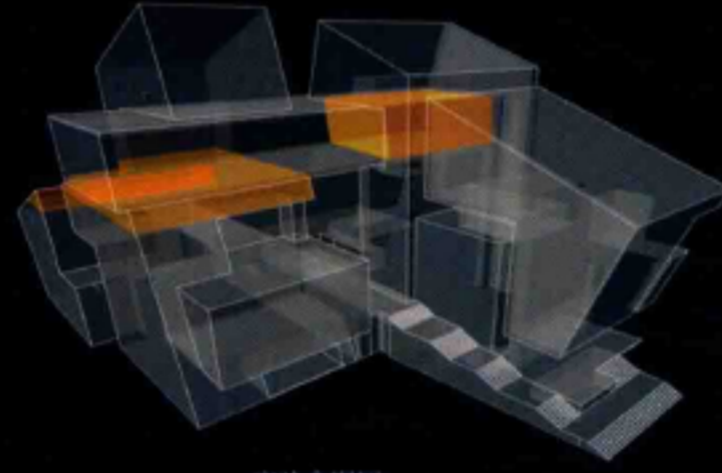
国光剧团



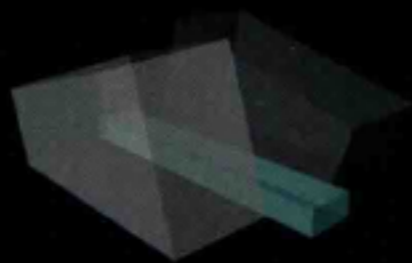
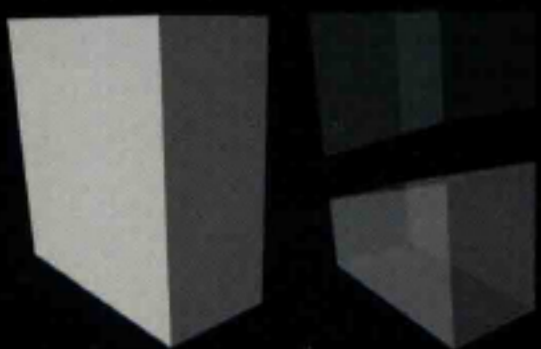
国乐团



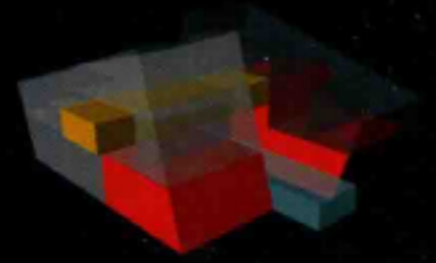
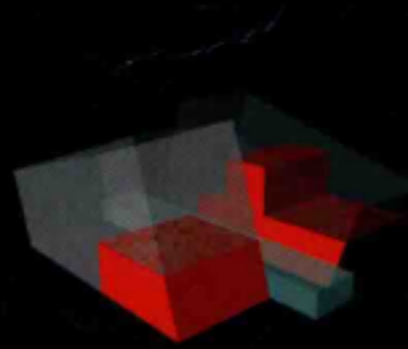
交响乐团



实验合唱团



概念图





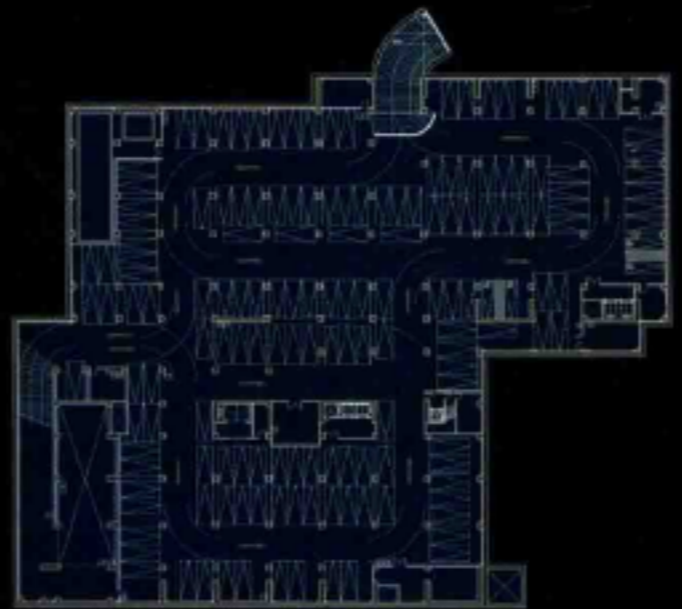
北栋剖面图：表演厅、国光排练空间



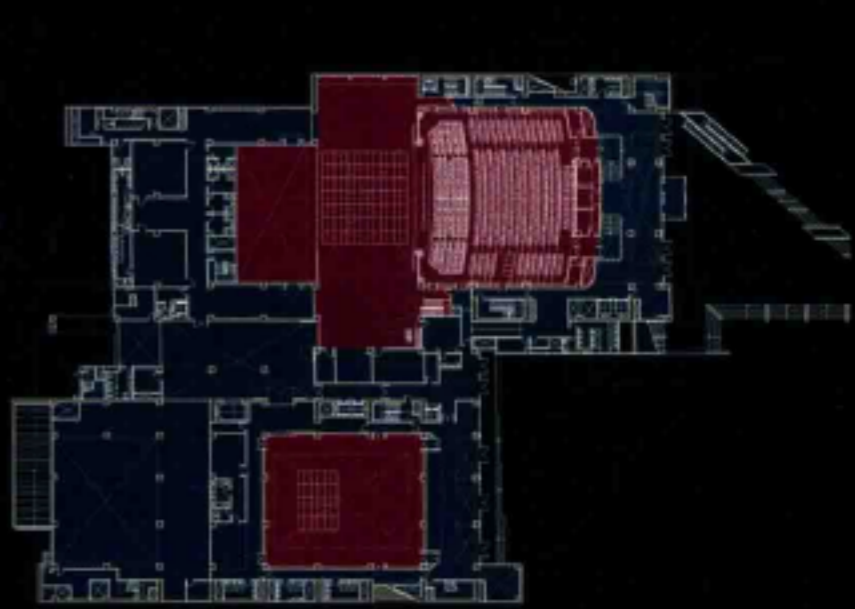
南栋剖面图：综合排练场、国光、国乐、合唱排练空间



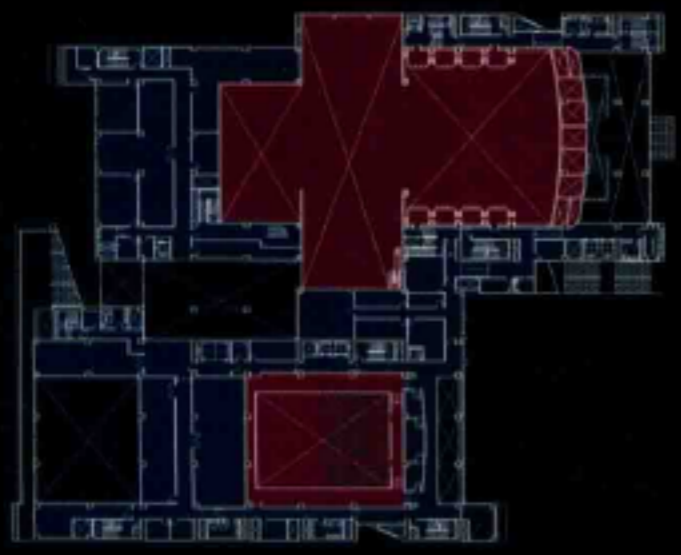
B1楼平面图：陷坑、停车空间、楼房空间



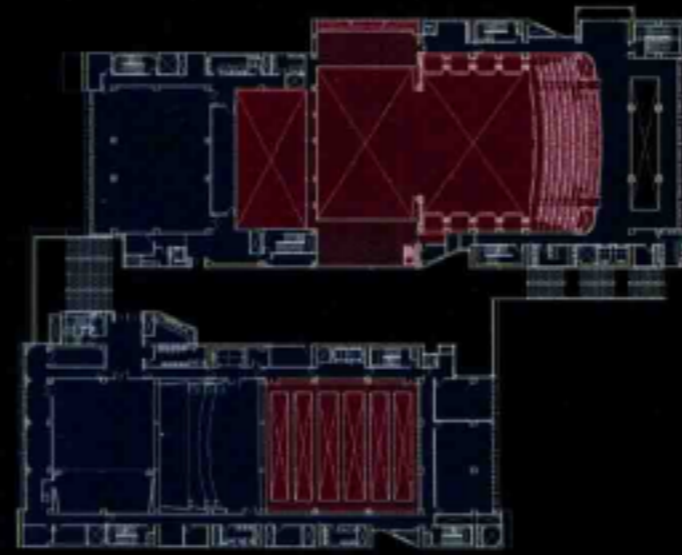
B2平面图：停车空间、机房空间



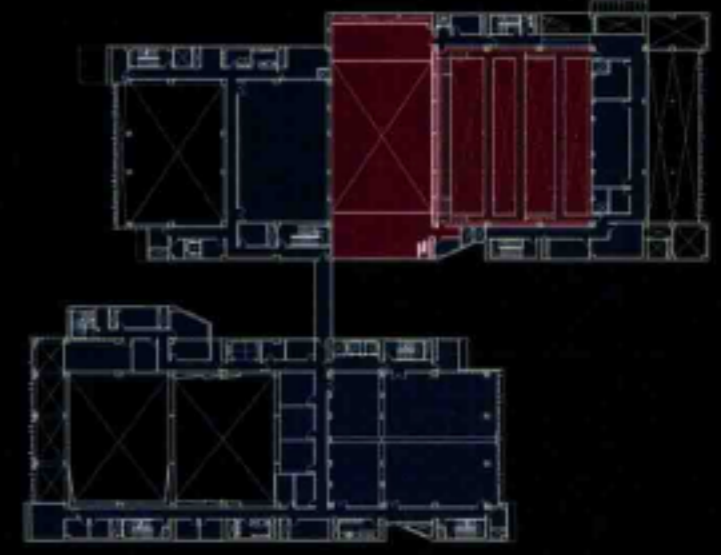
1楼平面图：主入口、表演厅、综合排练场



2楼平面图：表演厅、综合排练场、机房



3楼平面图：表演厅、各類大型排练空间



4楼平面图：国光及国乐团各类型排练空间



